

Informacje prasowe



LPU 67 Thermo – energooszczędna brama firmy Hörmann

Hörmann rozszerza swoją ofertę dobrze izolowanych termicznie bram garażowych. Oprócz bram segmentowych o grubości 42 mm, które doskonale sprawdzają się w garażach umieszczonych w bryle domu, proponuje teraz jeszcze cieplejsze bramy o grubości 67 mm – LPU 67 Thermo.

To propozycja dla tych inwestorów, którzy z różnych względów chcą utrzymać stałą, wysoką temperaturę powietrza w garażu. Poza dobrą izolacją ścian i sufitu przylegających do części mieszkalnej oraz ciepłymi drzwiami między garażem a domem muszą oni pomyśleć również o ograniczeniu strat ciepła przez powierzchnię bramy. Brama LPU 67 Thermo, zbudowana z segmentów o grubości 67 mm z przegrodą termiczną, jest w takiej sytuacji idealnym rozwiązaniem.

Gruba, szczelna i bezpieczna

Grubość segmentów bramy LPU 67 Thermo firmy Hörmann (podobnie jak bramy LPU 42) zachowana jest na całej ich wysokości. Ponadto brama wyposażona jest w podwójne uszczelki wargowe na łączeniach segmentów oraz w podwójną uszczelkę progową. Dzięki temu współczynnik przenikania ciepła U dla pojedynczego segmentu wynosi $0,33 \text{ W}/(\text{m}^2\text{K})$, a dla zamontowanej bramy o wymiarach $5 \times 2,125 \text{ m}$ – $1,0 \text{ W}/(\text{m}^2\text{K})$. LPU 67 Thermo w obszarach mocowania okuć ma potrójne wzmocnienie z blachy. Posiada też zabezpieczenie przed przytrzaśnięciem palców, zarówno z zewnątrz, jak i wewnątrz.

Oferowana jest w dwóch rodzajach przetłoczeń: średnich M i szerokich L z powierzchnią Silkgrain, w dowolnym kolorze RAL oraz w trzech wariantach okleiny Decograin. Inwestorom, którym zależy na eleganckim wyglądzie bramy także od wewnątrz Hörmann proponuje bramę LPU 67 Thermo w wykonaniu Premium, z podwójnymi rolnkami, okuciami i prowadnicami malowanymi proszkowo w kolorze biało-szarym.

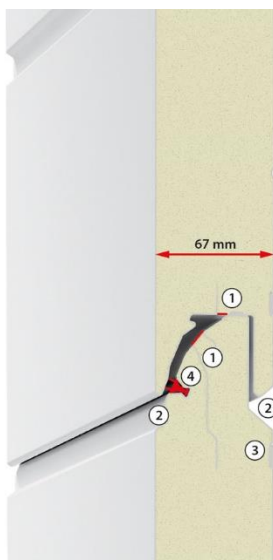
Czujnik wilgotności powietrza

Należy jednak pamiętać, że im grubsza i szczelniejsza brama – tym większa możliwość wzrostu wilgotności powietrza w garażu. Projektanci firmy Hörmann pomyśleli i o tym, dlatego skonstruowali innowacyjny system zapewniający jego wentylowanie. Czujnik wilgotności powietrza pozwala na automatyczne uchylanie bramy przy określonej wilgotności. To zapobiega powstawaniu np. pleśni czy korodowaniu auta zimą. Wietrzenie odbywa się przy zamkniętej bramie, poprzez uchylenie tylko górnego segmentu. Inteligentny system czujników umożliwia zaprogramowanie różnych opcji, np. wentylację tylko w dzień lub jej brak, gdy wilgotność powietrza na zewnątrz będzie większa niż ta w garażu.

Informacje prasowe



Fot. 2



Budowa segmentu bramy LPU 67 Thermo

1. *Rozdzielone termicznie panele o grubości 67 mm*
2. *Zabezpieczenie przez przytrzaśnięciem palców*
3. *Potrójne wzmocnienie z blachy w obszarze mocowania okuć*
4. *Podwójna uszczelka wargowa na łączeniach segmentów*

Fot. 3



Brama LPU 67 Thermo w wersji Premium ma okucia i szynę bieżną w kolorze biało-szarym. To zapewnia jej elegancki wygląd także od wewnątrz.

Informacje prasowe



Fot. 4 i 5



Do garaży o grubych i szczelnych bramach firma Hörmann oferuje innowacyjny system zapewniający ich wentylowanie. Wietrzenie odbywa się poprzez uchYLENIE najwyższego segmentu.