



Drzwi wielofunkcyjne OD firmy Hörmann

Funkcjonalne, trwałe i eleganckie

Stalowe drzwi wielofunkcyjne firmy Hörmann spełniają różnorodne wymagania w zakresie funkcji specjalnych, przy jednoczesnym zapewnieniu wysokich standardów estetycznych. Udoskonalając wciąż konstrukcję swoich drzwi, niemiecki producent poszerza wachlarz ich możliwości technicznych. To pozwala spełnić wymagania każdego inwestora. Przykładem jest nowa generacja drzwi stalowych D65 OD.

Ładne, mocne i stabilne

Grubość konstrukcji skrzydła drzwi D65 OD wynosi aż 65 mm. Umożliwia to uzyskanie wysokich parametrów technicznych oraz zapewnia stabilność konstrukcyjną bez względu na wielkość drzwi. Wypełnienie płyty drzwiowej jest klejone na całej powierzchni, dzięki czemu jest ona równa i gładka. Ta zespolona konstrukcja gwarantuje bardzo dobrą sztywność skrzydeł drzwiowych. Przy tym drzwi bez względu na ich wielkość, domykają się lekko i dokładnie przylegają do ościeżnicy. W drzwiach w wersji 2-skrzydłowej zlicowane połączenie obydwu skrzydeł na ich styku zapewnia harmonijny i elegancki wygląd całości konstrukcji.

Drzwi wielofunkcyjne OD charakteryzują się trwale płaską powierzchnią, płyta drzwiowa nie wypacza się i nie odkształca. Stabilne i właściwe połączenie drzwi z każdym rodzajem ścian montażowych, a przez to niezawodne ich działanie zapewnia duży wybór różnorodnych rozwiązań ościeżnic oraz systemów ich mocowania.

Nowe wielofunkcyjne 1-skrzydłowe drzwi D65 OD oferowane są o szerokości do 1,5 m, a drzwi 2-skrzydłowe do szerokości 3 m.

Z przylgą i bez przyłgi

Drzwi wielofunkcyjne D65 OD firmy Hörmann oferowane są z cienką (w ofercie podstawowej) lub grubą przylgą. Jednak ich wyjątkowość szczególnie jest podkreślona w wersji bezprzylgowej. W tej wersji płyta drzwiowa licuje z powierzchnią ościeżnicy, układając się w tej samej płaszczyźnie. W tym wykonaniu grubość skrzydła drzwiowego – determinowana głębokością wrębu ościeżnicy - wynosi 59 mm.

W okleinie drewnopodobnej

Wyjątkowo estetycznie prezentują się też drzwi D65 OD w drewnopodobnej okleinie foliowej Dark Oak, Golden Oak i Winchester Oak. Okleina ta dobrze imituje naturalny charakter drewna i jest odporna na działanie promieni UV. Na zastosowanie okleiny pozwala bardzo estetyczne nitowanie (zamiast zgrzewania) skrzydła do konstrukcji wzmacniającej. Wielofunkcyjne drzwi D65 OD dostępne są ponadto w dowolnym kolorze z palety RAL. (Standardem pozostaje jednak płyta drzwiowa i ościeżnica w wersji ocynkowanej i malowanej w kolorze biało-szarym.)

Zawiasy 3D – z perfekcyjną regulacją

Drzwi wielofunkcyjne firmy Hörmann standardowo wyposażone są w dwa wytrzymałe, komfortowe w użytkowaniu komplety łożyskowanych zawiasów konstrukcyjnych. Ich konserwacja jest prosta i wygodna. Drzwi D65 OD opcjonalnie dostępne są także z zawiasami 3D umożliwiającymi precyzyjną regulację zamontowanych drzwi w trzech płaszczyznach.

Fot. 2 i 3

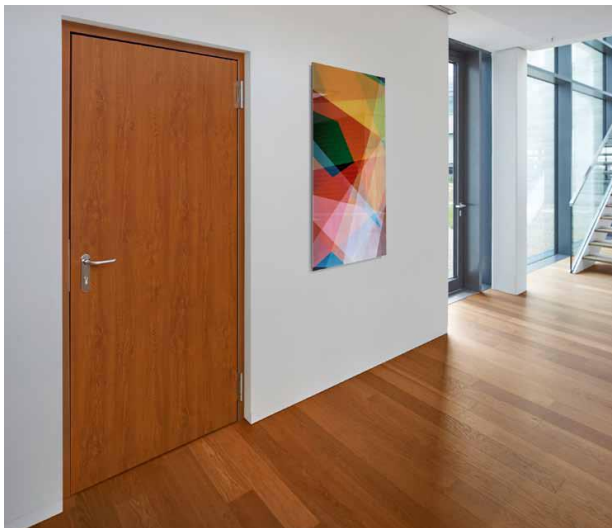


Zespolona konstrukcja płyty drzwiowej klejona na całej powierzchni, zapewnia bardzo dobrą jej stabilność i sztywność, a zlicowane połączenie obu skrzydeł na ich styku w drzwiach dwuskrzydłowych – harmonijny i bardzo estetyczny wygląd całości konstrukcji.

Informacje prasowe



Fot. 4



Okleina foliowa z tworzywa sztucznego jest odporna na działanie promieni UV i wiernie oddaje naturalny charakter drewna. Ościeżnica drzwi D65 OD może zostać wówczas opcjonalnie pomalowana na kolor dopasowany do rodzaju i odcienia koloru okleiny.