



Hörmann KG Verkaufsgesellschaft
Tore · Türen · Zargen · Antriebe

Lisa Modest-Danke
Telefon: +49 5204 915-167

Verena Lambers
Telefon: +49 5204 915-282

Kristin Schlüter
Telefon: +49 5204 915-5764

E-Mail: pr@hoermann.com

Download Texte und Bilder:
www.hoermann.de/presse

Bild 1: Mit den DryTec Blockzargen 62/55 bzw. 62/75 in Kombination mit stumpf einschlagenden STS Türen von Hörmann entsteht eine beidseitige Flächenbündigkeit von Türblatt und Zarge. So ist im geschlossenen Zustand von beiden Türseiten eine planebene Fläche sichtbar.

DryTec Blockzargen von Hörmann Vollständige Flächenbündigkeit für harmonische Türansicht

Für eine harmonische Ansicht in der Raumgestaltung werden häufig flächenbündige Türlösungen eingesetzt. Diese fügen sich bei entsprechender Montage nahezu unsichtbar in die Wand ein. Stumpf einschlagende Türblätter in Verbindung mit den passenden Zargen sorgen für diese vollständige Integration in die Wand. Hörmann bietet mit den DryTec Blockzargen 62/55 bzw. 62/75 und der stumpf einschlagenden STS Tür die Möglichkeit, eine Flächenbündigkeit zu erzeugen, die auf beiden Seiten der geschlossenen Tür sichtbar ist. Da alle DryTec Zargen bereits werkseitig mit Mineralwolle hinterfüllt sind, können sie außerdem schnell und sauber ohne Vermörtelung eingebaut werden.

Als architektonisch hochwertige Türlösung im Objektbau, mit beidseitiger Flächenbündigkeit von Türblatt und Zarge, bietet sich die Kombination einer Hörmann DryTec Blockzarge

62/55 bzw. 62/75 (Bautiefe 62 mm, Zargenspiegel Bandgegenseite 55 mm bzw. 75 mm) mit stumpf einschlagenden Stahlblechtüren STS an. Sie ermöglichen eine beidseitige Flächenbündigkeit von Türblatt und Zarge. Möglich ist das durch die Konstruktion: Sowohl die Bautiefe der Zarge als auch das Türblatt sind 62 mm stark. Je nachdem, wo die Zarge in der Laibung montiert wird, kann auch eine planebene Integration in die Wand erfolgen. Darüber hinaus ermöglicht es die Konstruktion der Blockzargenvariante 62/75 eine erhöhte Durchgangsbreite, beispielsweise in Fluren, zu erreichen, da das Türblatt im 90 Grad Winkel geöffnet werden kann. Werden zusätzlich verdeckt liegende Bänder und ein integrierter Obentürschließer montiert, ergibt sich eine komplett planebene Fläche und die Tür verschwindet praktisch unsichtbar in der Wand.

Gerade im Objektbau kommt es jedoch nicht nur auf eine elegante Ansicht an. Alle DryTec Zargen von Hörmann sind für T30 und T90 Brandschutztüren zugelassen. Sie sind werkseitig mit Mineralwolle hinterfüllt und können somit ohne Vermörtelung eingebaut werden. Das erhöht einerseits die Schnelligkeit der Montage und ermöglicht andererseits einen sauberen Einbau, da Verschmutzungen oder Beschädigungen durch den Mörtel, insbesondere bei empfindlichen Edelstahl- und pulverbeschichteten Oberflächen, entfallen. Zudem werden pro Zarge etwa 100 Euro Vermörtelungskosten eingespart. Dort, wo es neben Brandschutz auch auf Hygiene oder ein anspruchsvolles Türdesign ankommt, können die Blockzargen und Türen in Edelstahlausführung eingesetzt werden. Die sind besonders korrosionsbeständig und langlebig.

(2.465 Zeichen inkl. Leerschläge)

Hörmann KG Verkaufsgesellschaft
Tore · Türen · Zargen · Antriebe

Lisa Modest-Danke
Telefon: +49 5204 915-167

Verena Lambers
Telefon: +49 5204 915-282

Kristin Schlüter
Telefon: +49 5204 915-5764

E-Mail: pr@hoermann.com

Download Texte und Bilder:
www.hoermann.de/presse

Bilder und Bildunterzeilen:



Hörmann KG Verkaufsgesellschaft
Tore · Türen · Zargen · Antriebe

Lisa Modest-Danke
Telefon: +49 5204 915-167

Verena Lambers
Telefon: +49 5204 915-282

Kristin Schlüter
Telefon: +49 5204 915-5764

E-Mail: pr@hoermann.com

Download Texte und Bilder:
www.hoermann.de/presse

Bild 2: Die DryTec Blockzargen 62/55 bzw. 62/75 sind ebenso wie die stumpf einschlagenden STS-Türblätter in Edelstahlausführung erhältlich. Diese können vor allem dort, wo es besonders auf Hygiene und Sauberkeit ankommt – wie beispielsweise in Kantinen – eingesetzt werden.

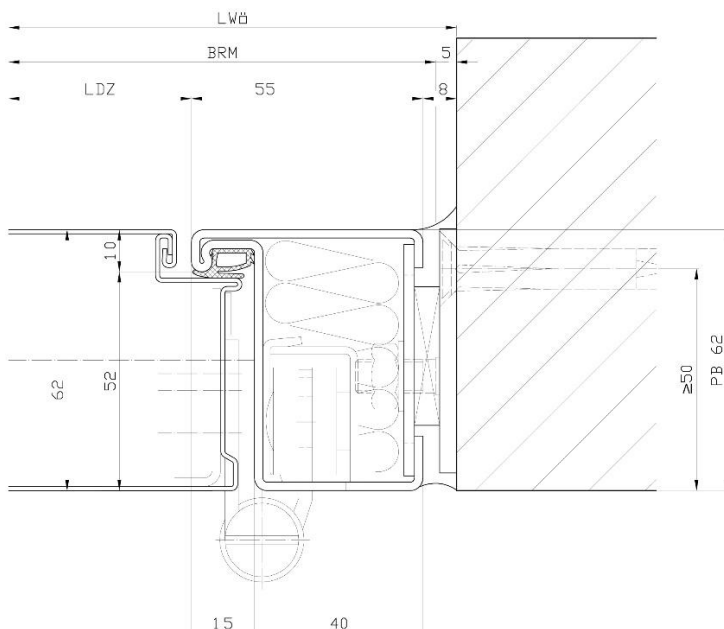


Bild 3: Da die DryTec Blockzarge 62/55 bzw. 62/75 über die gleiche Stärke wie das stumpf einschlagende STS-Türblatt von Hörmann verfügt, wird eine beidseitige Flächenbündigkeit erreicht.

Fotos: Hörmann