

PRESSE-NEWS

Hörmann Schweiz AG
Nordingstrasse 14
4702 Oensingen

Telefon 0848 463 762
E-Mail info@hoermann.ch
Internet www.hoermann.ch

Telefon 062 388 69 23
E-Mail marketing.oen@hoermann.ch

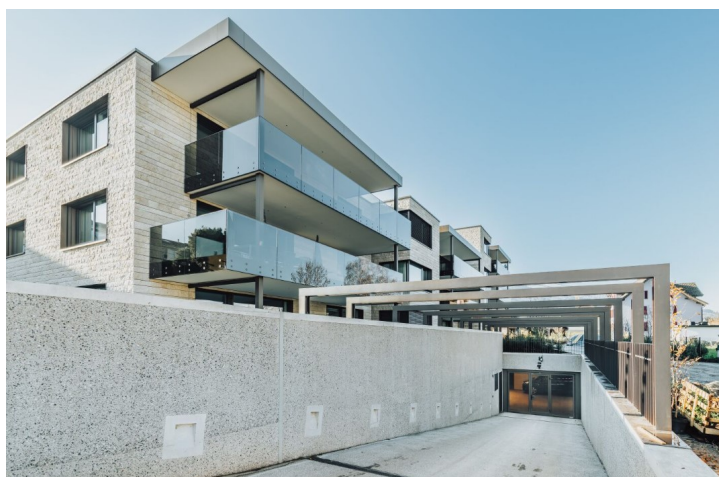
Oensingen, 23. Oktober 2024

Les coulisses du projet de construction Seegüetli

Au cours d'une interview, Eric Baumann, chef de chantier, et le chef de projet Dario Betschart de marty architektur AG livrent un aperçu de la prestigieuse construction «Seegüetli» à Lachen. Une situation unique, une architecture esthétique, des matériaux de haute qualité et des aspects remarquables de durabilité distinguent ce projet. Les garages exclusifs, équipés de portes de garage et de portes coulissantes coupe-feu de Hörmann Suisse SA, confèrent à cette construction un accent particulier..

Pouvez-vous nous donner un aperçu de l'ensemble du projet de construction et de ses spécificités?

La situation du lotissement Seegüetli est unique. L'eau et la terre se rencontrent harmonieusement dans ce vaste lotissement. Le paysage et la proximité de la verdure créent un calme incomparable. Les bâtiments conçus sur ce site s'inscrivent dans la continuité de cette réalité. Des matériaux de qualité supérieure et durables, un artisanat solide et des volumes attrayants avec des espaces extérieurs généreux font de l'habitat au Seegüetli une source d'attraction..



Accès exclusif au garage souterrain, fermé par une porte de garage collectif ET 500. | Foto: marty architektur AG

Quels furent les défis architecturaux rencontrés lors de la conception et de la réalisation de ce projet?

Le lotissement Seegüetli compte 25 unités d'habitation différentes. Dans ce segment, les besoins individuels conjugués à la généreuse surface commune ont nécessité un important travail de planification et de préparation. En outre, la situation extrêmement at-

PRESSE-NEWS

Hörmann Schweiz AG
Nordingstrasse 14
4702 Oensingen

Telefon 0848 463 762
E-Mail info@hoermann.ch
Internet www.hoermann.ch

Telefon 062 388 69 23
E-Mail marketing.oen@hoermann.ch

trayante, directement au bord du lac, implique quelques thèmes techniques tels que l'épui-
sement des eaux, les fondations et l'étanchéité.

Comment avez-vous intégré dans la conception les exigences et souhaits des futurs rési- dents?

Les exigences et formulations ne se limitent pas à la façade du Seegüetli. L'intérieur a été
conçu et réalisé individuellement pour chaque unité, conformément aux besoins et sou-
haits. Tout en privilégiant la fonctionnalité, les solutions design ont été intégrées avec co-
hérence. Cette approche commence par des entrées généreuses, des aménagements de
qualité, jusqu'aux portes de garage industrielles affleurantes.



Les portes sectionnelles de garage ALR F42 de Hörmann affleurantes ferment élégamment les diffé-
rents garages. | Foto: marty architektur AG

Avez-vous pris en compte des aspects particuliers de la durabilité?

Le plan d'aménagement prévoyait que deux des quatre bâtiments respectent le standard
MINERGIE et les deux autres le standard MINERGIE-P. Cette solution permet déjà d'at-
teindre une meilleure durabilité. Le chauffage urbain régional a été privilégié, car la chaleur
produite est issue de compost et de bois de rebut. De plus, des matériaux de qualité supé-
rieure ont été sélectionnés pour l'intérieur et l'extérieur. La qualité et surtout la durabilité
en sont les reflets.

Le choix d'entrepreneurs presque exclusivement régionaux génère également une contri-
bution élevée à l'environnement. Les trajets courts pour les mains d'œuvre et les livraisons
de matériel soulignent l'idée de durabilité.

PRESSE-NEWS

Hörmann Schweiz AG
Nordingstrasse 14
4702 Oensingen

Telefon 0848 463 762
E-Mail info@hoermann.ch
Internet www.hoermann.ch

Telefon 062 388 69 23
E-Mail marketing.oen@hoermann.ch

Quel rôle a joué l'intégration de garages exclusifs dans le concept global du lotissement?

L'exclusivité du projet se reflète évidemment aussi dans les 4000 m² du garage. L'entrée, les portes de garage et les allées sont la première carte de visite lors de l'accès avec des véhicules motorisés. L'objectif était de créer un espace dépassant de loin le niveau habituel d'esthétique et de qualité:

- Une solution de portes raffinée avec des faces affleurantes.
- Toutes les conduites techniques au plafond de la voie de circulation ont été délibérément supprimées.
- Aucun palier de plafond n'est visible dans le champ libre, mais tous les décalages ont été planifiés au niveau des alignements/bordures de mur.
- Des surfaces de haute qualité, telles que le béton apparent, l'asphalte coulé poncé et les carreaux de céramique ont été privilégiées.
- Une ambiance exceptionnelle se dégage des différentes couleurs mises en œuvre.

C'est pourquoi, les garages se sont révélés essentiels dès le début.

Pourquoi avez-vous choisi les portes de garage Hörmann et quels sont leurs avantages pour les résidents?

Les exigences posées au fabricant de portes de garage dépassaient largement le cadre habituel. Nous l'avons constaté très tôt dans la planification. Il fallait donc trouver un produit apte à répondre à tous les besoins. Le critère esthétique est apparu rapidement. La mise en œuvre de ces exigences, associée aux prescriptions de protection coupe-feu, aux hauteurs de passage à respecter et à une largeur maximale, a compliqué la tâche. Avec Hörmann, nous avons choisi le bon fournisseur pour réaliser ce projet.

Quelle était l'importance de la fonctionnalité des portes de garage par rapport à l'esthétique?

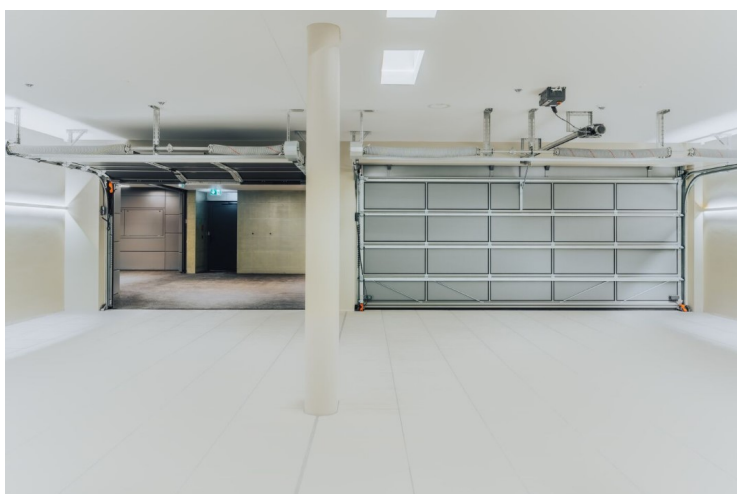
La fonctionnalité et l'esthétique sont pour moi deux éléments équivalents. Une esthétique exceptionnelle ne séduit que par une fonction appropriée. Les deux facteurs ont donc toujours eu la même importance et furent décisifs. Pour garantir une fonctionnalité optimale, le système choisi a requis un travail de planification approfondi et surtout précoce.

PRESSE-NEWS

Hörmann Schweiz AG
Nordingstrasse 14
4702 Oensingen

Telefon 0848 463 762
E-Mail info@hoermann.ch
Internet www.hoermann.ch

Telefon 062 388 69 23
E-Mail marketing.oen@hoermann.ch



Vue intérieure des grands garages individuels |
Photo: marty architektur AG

Les résidents vous ont-ils communiqué leurs impressions sur les portes de garage. Si oui, lesquelles?

Les réactions sont toutes positives. Le design élégant des façades, avec les portes de garage intégrées, parfaitement en harmonie avec le concept global, est particulièrement apprécié.



Les éléments de façade en aluminium de couleur assortie ont été montés sur le cadre en aluminium pour obtenir un aspect optique haut de gamme. | Photo: marty architektur AG

La planification des portes de garage et des portes coupe-feu a été réalisée par Hörmann SA et Obersee Türen AG à Uznach