

PRESSE-NEWS

Hörmann Schweiz AG
Nordingstrasse 14
4702 Oensingen

Telefon 0848 463 762
E-Mail info@hoermann.ch
Internet www.hoermann.ch

Telefon 062 388 69 23
E-Mail marketing.oen@hoermann.ch

Oensingen, 21. August 2024

Energieeffiziente Tor- und Verladetechniklösungen von Hörmann

In Zeiten des Klimawandels und steigender Energiekosten wird Energieeffizienz immer bedeutender, da Energie ein wesentlicher Kostenfaktor für die Industrie ist. Optimierte Bauelemente sind entscheidend, um in gewerblich genutzten Immobilien Ressourcen zu schonen. Daher legt Hörmann bereits in der Produktentwicklung grossen Wert auf energieeffiziente Lösungen.

Im Objekt- und Industriebau spielt Energieeffizienz eine besonders grosse Rolle. Deswegen achtet Hörmann bei Industrietoren und Verladetechnik auf wärmedämmende Konstruktionen sowie hohe Öffnungs- und Schliessgeschwindigkeiten, um Wärmeverluste zu minimieren und Energiekosten zu senken.

So erreichen Hörmann Industrie-Sektionaltore der Baureihe 60 mit entsprechender Antriebs- und Steuerungstechnik maximale Torlaufgeschwindigkeiten von bis zu 1 m/s und sind damit die schnellsten Sektionaltore auf dem Markt. Das Hörmann Schnellauftor HS 5040 TurboLux bietet sogar eine maximale Öffnungs- und Schliessgeschwindigkeit von 4 bzw. 3,5 m/s und gilt damit als schnellstes Spiraltor der Welt. Schnelle Öffnungs- und Schliessvorgänge reduzieren die Energie- und Lüftungsverluste erheblich, was zu Kosteneinsparungen in Industrie- und Logistikgebäuden führt.

Auch die Wärmedämmung der Tore ist ein wichtiger Aspekt. Beheizte Hallen profitieren von gut gedämmten Industrietoren, die Energieverluste signifikant verringern. Das Industrie-Sektionaltor SPU F42 von Hörmann mit 42 mm Bautiefe verbessert die Wärmedämmung um bis zu 19 % im Vergleich zu herkömmlichen Sektionaltoren. Das Industrie-Sektionaltor SPU 67 Thermo erfüllt höchste Anforderungen und bietet eine um 84 % bessere Wärmedämmung als Tore mit 42 mm starken Lamellen, wodurch es besonders für die Lebensmittel- und Kühllogistik geeignet ist. Der ThermoFrame, der optional erhältlich ist, trennt die Zarge und das Mauerwerk thermisch voneinander. Doppeldichtungen sorgen für eine optimale Abdichtung des Tores, wodurch die Luftdichtheit und die Wärmedämmung verbessert werden.

Für eine maximale Energieeffizienz sind neben den Toren auch energiesparende Verladekonzepte wichtig. So hat die hydraulische Vorschubladebrücke HTL2 ISO von Hörmann mit 50 mm Isolationspaneelen ein ca. 55 % bessere Wärmedämmung im Vergleich zu herkömmlichen Ladebrücken. Hörmann Torabdichtungen passen sich an alle LKW-Grössen an und schliessen die Tore

PRESSE-NEWS

Hörmann Schweiz AG
Nordringstrasse 14
4702 Oensingen

Telefon 0848 463 762
E-Mail info@hoermann.ch
Internet www.hoermann.ch

Telefon 062 388 69 23
E-Mail marketing.oen@hoermann.ch

gegen Witterungseinflüsse ab. So findet kein ungewollter Wärmeaustausch statt, was zusätzliche Energiekosten spart.

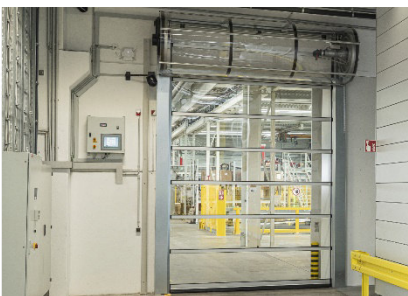
Mit Hörmann SmartControl und dem NetControl-Gateway lässt sich die Energieeffizienz durch optimierte Überwachung und Steuerung weiter steigern.



Doppelwandige Lamellentore SPU F42 / SPU 67 Thermo empfehlen sich für beheizte Hallen, um Energieverluste möglichst gering zu halten.



Sektionaltor SPU F42 in Kombination mit isolierten Ladebrücken und Torabdichtungen - Sektionaltore und Antriebe sind optimal auf die Hörmann Verladetechnik abgestimmt.



Schnellauftor HS 5040 TurboLux öffnet in Rekordgeschwindigkeit

PRESSE-NEWS

Hörmann Schweiz AG
Nordringstrasse 14
4702 Oensingen

Telefon 0848 463 762
E-Mail info@hoermann.ch
Internet www.hoermann.ch

Telefon 062 388 69 23
E-Mail marketing.oen@hoermann.ch



Neben gedämmten und schnell laufenden Toren sind auch energieeffiziente Verladekonzepte wichtig, wie z. B. die hydraulische Vorschubladebrücke HTL2 ISO, die mit 50 mm starken Isolationspaneelen für eine bis zu ca. 55 % bessere Wärmedämmung im Vergleich zu herkömmlichen Ladebrücken sorgt.



Befindet sich die Vorsatzschleuse direkt innerhalb einer Kühlzone, bestehen erheblich höhere Anforderungen an die Wärmedämmung. Hörmann Thermoschleusen sind im Dach-, Wand- und Bodenbereich mit einer 80 mm dicken Sandwichbeplankung ausgestattet.