



SONDERLÖSUNGEN FÜR DIE VERLADETECHNIK

NEU. Verladebühnen, Rampen und Lastenaufzüge

HÖRMANN

Markenqualität

Das Familienunternehmen Hörmann bietet alle wichtigen Bauelemente für das Bauen und Modernisieren aus einer Hand. Die Fertigung erfolgt in unseren hochspezialisierten Werken nach dem neuesten Stand der Technik. Darüber hinaus arbeiten unsere Mitarbeiter intensiv an neuen Produkten, ständigen Weiterentwicklungen und Detailverbesserungen. So entstehen Patente und Alleinstellungen am Markt.





QUALITÄT. Das mehrfach ausgezeichnete Sortiment an Transdek-Lösungen für Verladestellen wird in Großbritannien mit Fokus auf Zuverlässigkeit sowie Langlebigkeit entwickelt und produziert. Alle Lösungen können speziell auf Ihre Kundenwünsche hin angepasst werden.



KOSTENGÜNSTIG. Die durchdachte Konstruktion der Produkte sorgt für schnellere Verladezeiten und minimiert Ausfallzeiten. Wir bieten Lösungen an, die Ihre Logistikkosten insgesamt senken und sich somit für Ihr Unternehmen schnell rentieren.



SICHERHEIT. Unsere Produkte werden kontinuierlich auf Normenkonformität überprüft. Alle Verladebühnen tragen daher das CE- / UKCA-Kennzeichen und erfüllen die Anforderungen der BS- / EN-Normen und der „Supply of Machinery Safety Regulations“ (2008) (Richtlinien Großbritanniens zur Lieferung von Maschinen) / der Maschinenrichtlinie 2006/42/EG.



MODULARES DESIGN. Dank der einzigartigen Konstruktion sind keine Gruben für die Bühnen erforderlich und die Installation erfordert wenig Zeit.



FLEXIBEL EINSETZBAR FÜR UNTERSCHIEDLICHE FAHRZEUGTYPEN. Alle Verladebühnen sind für alle Fahrzeugtypen, von kleinen Lieferwagen bis hin zu großen Lkw (wie Standardanhänger, Plattform-anhänger, Euro-Trailer, Urban Trailer) geeignet. Durch den Einsatz der Hörmann Transdek Verladebühnen können Verladestellen flexibel genutzt werden, falls sich die Anforderungen an den Fuhrpark ändern sollten.



SCHNELLE MONTAGE UND DEMONTAGE. Die Hörmann Transdek Verladebühnen können in der Regel an nur einem Tag aufgebaut werden und beeinträchtigen den Betrieb deshalb nur minimal. Sie können einfach ab- und an einer anderen Stelle wieder montiert werden – in der Regel in weniger als 3 Tagen. Es fallen keine Reparaturarbeiten am Gebäude und somit auch keine zusätzlichen Kosten an.



WARTUNGSARM. Im Vergleich zu herkömmlichen Scherenhubtischen sind in den Verladebühnen von Hörmann Transdek viel weniger hydraulische Bauteile verbaut. Ihr Nutzen: Weniger Verschleißstellen bedeuten weniger Wartung.

V2G-(Vehicle-to-Ground)-Verladebühne

Ebenerdiges Verladen (V2G) für alle Fahrzeugtypen



Preisgekrönte
Verladeprodukte
für alle Fahrzeuge

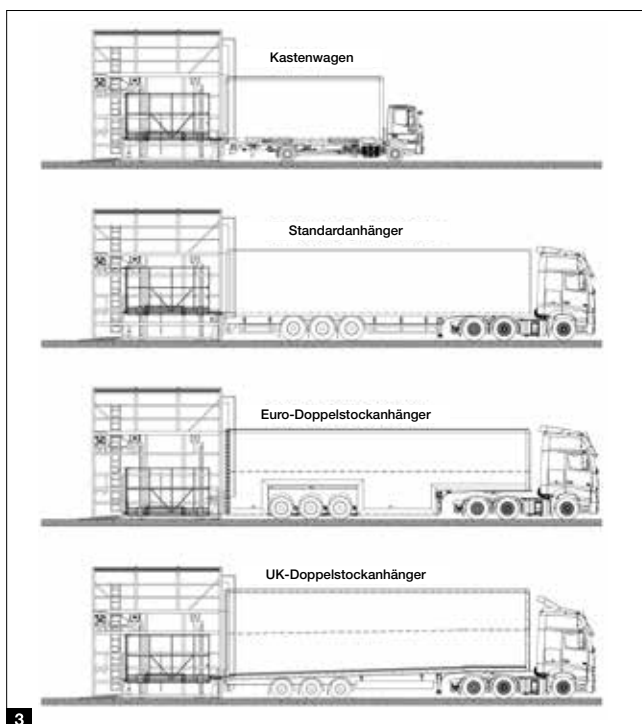
V2G-VERLADEBÜHNEN. Ebenerdiges Verladen für alle Fahrzeugtypen an Verladestellen

- Versionen für 6 bis 13 Paletten (sichere Arbeitslast von 4 t bis 12,5 t)
- Hubgeschwindigkeit 2- bis 3-mal schneller als Scherenhubtische, Verladen 4- bis 5-mal schneller als mit Ladebordwänden
- Patentgeschützte Komponenten
- Für externe **1** und interne **2** Verladestellen geeignet
- Für eine Vielzahl an Fahrzeugen geeignet: von 7,5-Tonnern bis hin zu Doppelstockanhängern **3**
- Fertig verkleidete, modulare Podestkonstruktion
- Schnelle Montage – innerhalb von weniger als einem Tag erledigt
- Einfach montiert und an neuen Verladestationen wieder aufbaubar
- Unübertroffene Verladegeschwindigkeit, Sicherheit und Zuverlässigkeit im Vergleich zu Scherenhubtischen
- Für Neubau und Nachrüstung



MERKMALE.

- | | |
|---|---|
| • Einzigartige Konstruktion | • Robuste, langlebige Bauweise |
| • Zweiteilige Vorsatzschleuse | • Touchscreen-Steuerung |
| • Einzylindrige Hydraulik | • Doppelt verriegelte Sicherheitsgitter |
| • Vorsatzschleuse nach DIN EN 1090-1:2009 für tragende Bauteile aus Stahl | • Integrierte Sicherheitssysteme |



Doppelstock-Verladebühnen

Zum Beladen von Doppelstockanhängern und anderen Fahrzeugen an Verladerampen



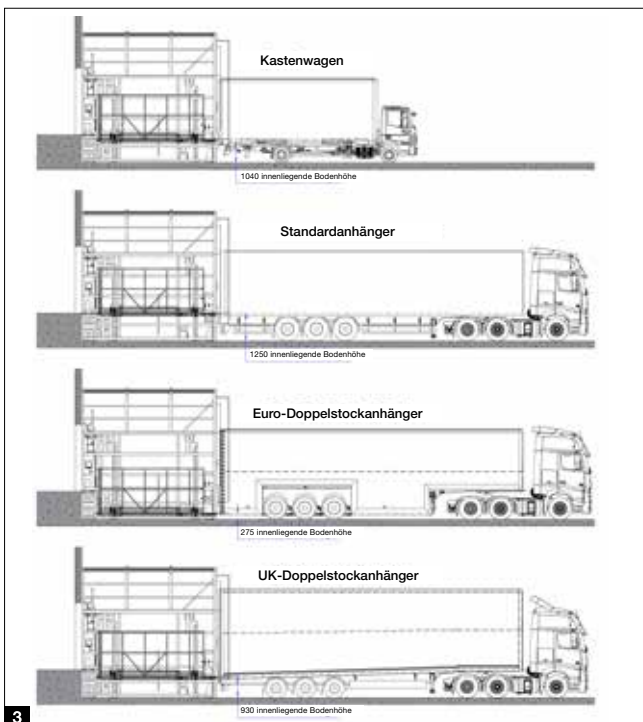
Nur bei Hörmann



**Preisgekrönte
modulare Doppelstock-
Verladebühnen**

DOPPELSTOCK-VERLADEBÜHNEN. Zum Beladen von Doppelstockanhängern und anderen Fahrzeugen an Verladerampen als Outhouse-Ausführung

- Versionen für 6 bis 18 Paletten (sichere Arbeitslasten von 4 t bis 20 t) **1**
- Patentgeschützte Komponenten
- Fertig verkleidete, modulare Podestkonstruktion **2**
- Für Doppelstockanhänger, Standardanhänger, Container und Kastenwagen **3**
- Bestehende Verladerampen können in 1 bis 3 Tagen umgebaut werden
- Unübertroffene Verladegeschwindigkeit, Sicherheit und Zuverlässigkeit im Vergleich zu Scherenhubtischen



MERKMALE.

- Einzigartige Konstruktion
- Zweiteilige Vorsatzschleuse
- Einzylindrige Hydraulik
- Vorsatzschleuse nach DIN EN 1090-1:2009 für tragende Bauteile aus Stahl
- Robuste, langlebige Bauweise
- Touchscreen-Steuerung
- Doppelt verriegelte Sicherheitsgitter
- Integrierte Sicherheitssysteme



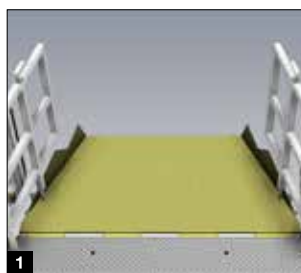
Sehen Sie den Kurzfilm auf YouTube oder unter www.hoermann.de/mediacenter

Universal-Verladebühne UDD

Modulare Bühne zur Verwendung bei unterschiedlicher Transportfahrzeuge

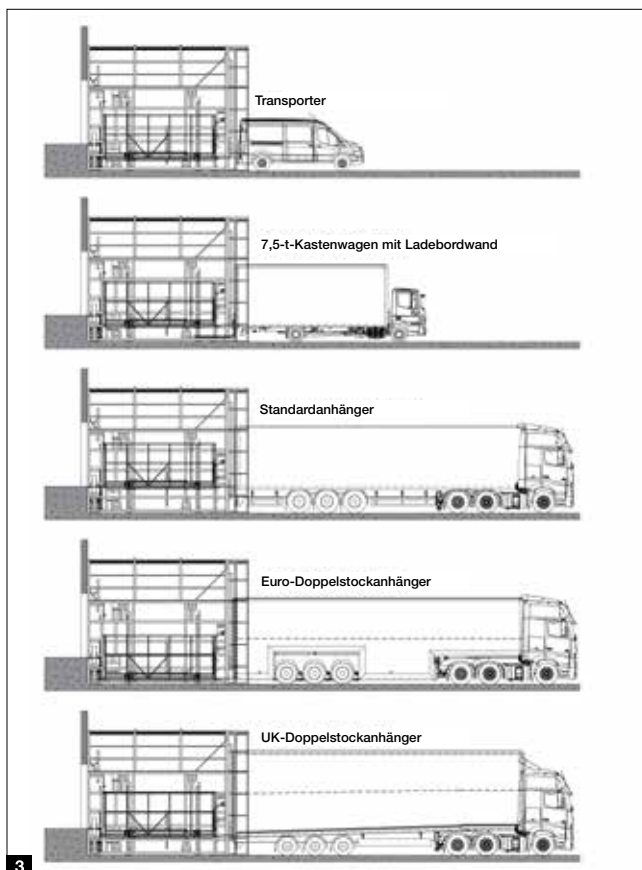
UNIVERSAL-VERLADEBÜHNE UDD. Diese modulare Bühne vereint zwei einzigartige Merkmale, wodurch sie für alle Arten und Konfigurationen von Transportfahrzeugen geeignet ist

- Versionen für 6 bis 10 Paletten (sichere Arbeitslast von 5,8 t bis 6,5 t)
- Verstellbare Brückenplattform ermöglicht die Verwendung mit allen Fahrzeugtypen von 3,5-Tonnen bis zu Doppelstockanhängern innerhalb von wenigen Sekunden **1**
- Die Ladebordwand des Fahrzeugs wird in einem dafür vorgesehenen Fach unter der Liftplattform verstaут **2**
- Schneller Aufbau innerhalb von einem Tag
- Für herkömmliche Verladestellen mit 1200 mm Höhe
- Für alle Nutzfahrzeugtypen geeignet **3**



MERKMALE.

- Vandango-Brückenplattform
- Staufach für Ladebordwand
- Modulares Plug-and-Play-Design
- Zweiteilige Vorsatzschleuse
- Vorsatzschleuse nach DIN EN 1090-1:2009 für tragende Bauteile aus Stahl
- Robuste, langlebige Bauweise
- Touchscreen-Steuerung
- Doppelt verriegelte Sicherheitsgitter
- Integrierte Sicherheitssysteme



Sehen Sie den Kurzfilm auf YouTube oder unter www.hoermann.de/mediacenter

Verladebühnen

Lösungen, die sich rentieren



VERLADEBÜHNEN. Intelligente Lösungen für das Bewegen von Gütern auf zwei Ebenen

- Versionen für 2 bis 6 Paletten (sichere Arbeitslasten von 2,25 t bis 4 t)
- Freistehende Konstruktion – aufgestellt im Innen- oder Außenbereich unter einem Vordach **1**
- Hubgeschwindigkeit 2- bis 3-mal schneller als bei herkömmlichen Scherenhubtischen
- Zum Bewegen von Produkten, Rollkäfigen oder Abfallbehältern bei unterschiedlichen Höhen zwischen Verladestelle und Lager **2**
- Schnelle Installation an nur einem Tag – einfach ab- und an neuer Stelle wieder aufbaubar
- Als Variante nur für Ware oder mit Mitfahrmöglichkeit für Bedienpersonal
- Arbeitsbereich bis zu 1600 mm



Bühnenart	Herkömmlicher Scherenhubtisch	Hörmann Transdek V2G
		
Bühnengeschwindigkeit	30 mm/s	90 mm/s
Gruben	Gruben erforderlich Überflutungsgefahr	Keine Gruben erforderlich Freistehend, Montage auf fertigen Bodenbelag Keine beweglichen Teile unter der Bühne – wesentlich leichtere der Reinigung und Wartung
Schutz vor Umwelteinflüssen	Separates Gebäude erforderlich	Geschlossener Baukörper
Verlagerungsmöglichkeit	Schwierig und zeitaufwändig	Einfach und schnell in einem Tag
Zuverlässigkeit	Verschleiß von Gelenkbolzen	Seilgeführte Verladebühnen – reduzierter Verschleiß
Wartung	Mehrere Zylinder zum Anheben der Verladebühne	Nur ein Zylinder = weniger Wartung

MERKMALE.

- Modulare Konstruktion zur Installation auf fertigem Bodenbelag
- Bautechnisch geprüfte Konstruktion
- Einzylindrige Hydraulik
- Integrierte Seil-Führung
- ermöglicht schlankes Design der Liftplattform
- Sicherer Betrieb durch integrierte Absturz-Sicherung
- Integrierte, gekoppelte Sicherheitssysteme

Lagererweiterungen

Schaffen Sie mehr Raum an der Verladestelle

MODULARE LAGERERWEITERUNGEN.

Belastbare Stahlkonstruktion – speziell auf alle Anforderungen Ihrer Verladestelle und Ihres Betriebs abgestimmt

- Selbsttragende Konstruktionen, die keine Bauarbeiten erfordern
- Maßgeschneiderte Lösungen zur besseren Nutzung der Verladestelle
- Einfacher Rückbau minimiert Reparaturkosten am Gebäude
- Unabhängige Cross-Docking-Zentren für Last-Mile-Lieferung. Module können miteinander verbunden werden, um mehrere Verladestellen zu schaffen **1**
- Optimale Nutzung des verfügbaren Raums **2**
- Maßgeschneiderte Anpassung an bauliche Gegebenheiten **3**



Fahrzeugrampen, Anpassrampen, Podeste

Individuelle Lösungen zur Verbesserung der Sicherheit an der Verladestelle



FAHRZEUGRAMPEN. Mit speziell auf die Fahrbahnneigung abgestimmten Rampen sparen Sie sich die Umgestaltung des gesamten Verladehofes. Auf die Fahrbahn montierte Rampen erhöhen die Sicherheit an der Verladestelle beim Transport von Waren bei Gefälle oder Neigungen.

- Individuell auf den jeweiligen Verladehof zugeschnitten gleichen sie die Höhe oder Neigung der Lkws an die Verladestelle an **1**
- Verzinkte Oberfläche sorgt für lange Lebensdauer
- Leichter Auf- und Abbau, keine Reparaturkosten
- Verhindert das Aufsetzen des Unterfahrschutzes
- Stabile Konstruktion zur Aufnahme des kompletten Anhänger gewichts **2**
- Maßgeschneiderte Konstruktionen integrieren Hörmann-Systeme wie das manuelle Radblockiersystem MWB **3**

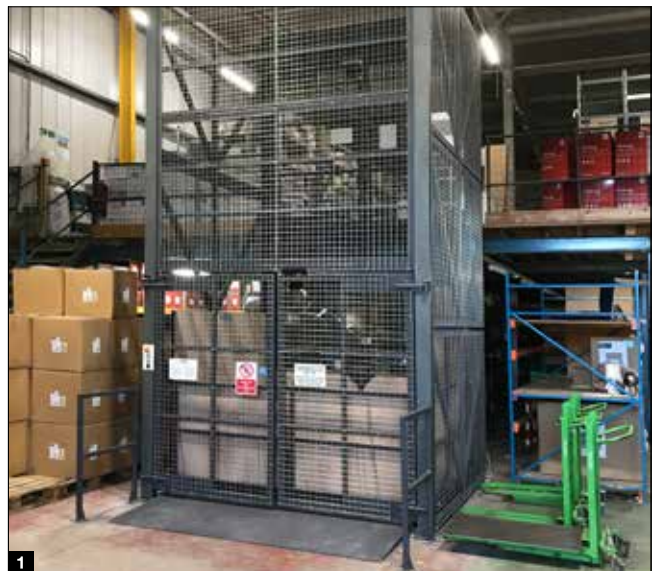


Lastenaufzüge

Erschließung von ungenutztem Lagerraum

LASTENAUFZÜGE. Sicherer Transport von Waren zwischen den Geschossen eines Lagers oder innerhalb einer Produktionsstätte

- Geeignet für Warenlager, Produktionsstätten, Warenhäuser oder Einzelhandel
- Vollständig umschlossene, selbsttragende Konstruktion
- Modulares System zur Installation auf fertigem Bodenbelag: Montage in nur 1,5 Tagen
- Weder Gruben noch Antriebsaggregat erforderlich **1**
- Bis zu zwei Etagen anfahrbar, Hubhöhe bis zu 6200 mm
- Tragfähigkeit: 1 bis 2 Paletten, bis zu 1000 kg
- Geeignet für Paletten, Rollkäfige oder Handwagen **2**



MERKMALE.

- Lediglich ein einzelner Hydraulikzylinder
- Bedienerfreundliche Steuerung
- Beladung von einer Seite oder zwei Seiten möglich
- Mit Draht-Gitter umschlossener Hubschacht
- Auffahrrampe aus Stahl
- Platzsparende Konstruktion





MONTAGE. Das einzigartige Produktportfolio von Hörmann Transdek mit Sonderlösungen für Verladestellen wurde für eine schnelle Montage ausgelegt, sodass jedes Projekt schnell und kostengünstig vor Ort realisiert werden kann. Aufgrund der modularen Konstruktion sind die Produkte sowohl für die Nachrüstung in älteren Gebäuden als auch für Neubauten ideal. Sie benötigen lediglich Platz für die Aufstellung der Einheit und eine passende Spannungsversorgung. Die Produkte können problemlos auf tragfähigem Untergrund als Alternativen zu konventionellen Scherenhubtischen verwendet werden.



VERLAGERUNG. Dank der einfachen Montage auf fertigem Bodenbelag können die Produkte schnell und kostengünstig an einen anderen Standort verlagert werden. Dadurch ersparen Sie sich die Investition und die Betriebskosten für eine neue Dockingstation. Zusätzlich erreichen Sie ein hohes Maß an betrieblicher Flexibilität. Dank der modularen Konstruktion können Verladestellen auch schon während der Bau- und Renovierungsarbeiten in Betrieb genommen oder von einem temporären an ihren endgültigen Ort verlagert werden.



Vorübergehende Lösungen während der Renovierung von Verladestellen

Endgültige Lösung

Alles aus einer Hand für den Objekt- und Industriebau

Unser großes Produktsortiment bietet für jede Anforderung die passende Lösung. Alle unsere Produkte sind exakt aufeinander abgestimmt und gewährleisten eine hohe Funktionssicherheit. Das macht uns zu einem starken, zukunftsorientierten Partner für den Objekt- und Industriebau.

**INDUSTRIETORE. VERLADETECHNIK. SCHIEBETORE.
OBJEKTTÜREN. ZUFAHRTSKONTROLLSYSTEME.**



Einige der abgebildeten Tore sind mit Sonderausstattungen versehen und entsprechen nicht immer der Standardversion. Die abgebildeten Oberflächen und Farben sind aus drucktechnischen Gründen nicht farbverbindlich. Urheberrechtlich geschützt. Nachdruck, auch auszugsweise, nur mit unserer Genehmigung. Änderungen vorbehalten.