



# IDEALNIE DOPASOWANE ZEWNĘTRZNE DRZWI WEJŚCIOWE I BRAMY GARAŻOWE

**NOWOŚĆ.** Powierzchnie dekoracyjne: jasny cement, rdzawa patyna,  
dąb dziki, Attic Wood, Attic Wood szary

**HÖRMANN**







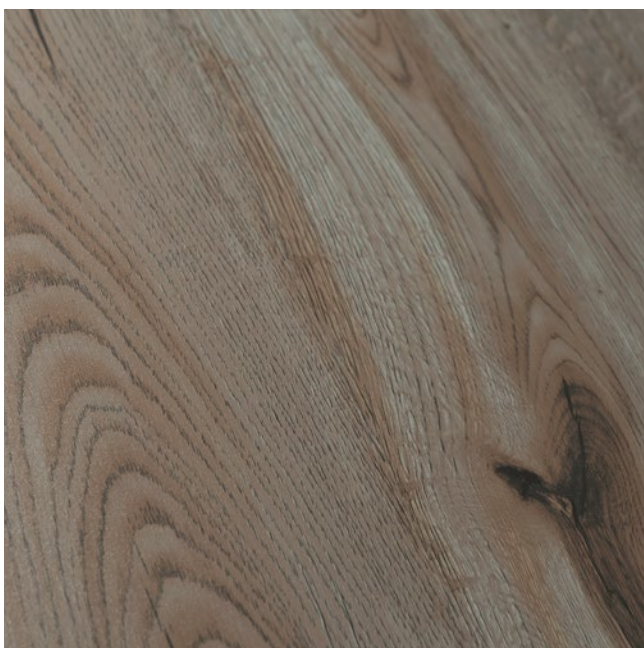
04

Powody, dla których  
warto wybrać markę  
Hörmann



10

Wzory bram i drzwi  
Inspiracje



22

Design  
Wyposażenie  
Akcesoria



# Odpowiedzialność od pokoleń

Nasze rodzinne przedsiębiorstwo Hörmann od ponad 85 lat specjalizuje się w produkcji stolarki budowlanej, przez co czujemy się zobowiązani wobec obecnych i przyszłych pokoleń. Właśnie dlatego odpowiedzialność za środowisko naturalne jest dla nas bardzo ważna – w trosce o nie opracowujemy innowacyjne rozwiązania związane z produkcją wyrobów zgodnych z zasadami zrównoważonego rozwoju oraz inteligentną ochroną środowiska.



## „DOBRA MARKĘ TRZEBA SOBIE WYPRACOWAĆ.”

August Hörmann

Zgodnie z ideą założyciela firmy marka Hörmann jest symbolem i gwarancją najwyższej jakości. Dodatkowo firma ma na swoim koncie ponad 20 milionów sprzedanych egzemplarzy bram oraz napędów – wszystko to sprawia, że jest ona liderem tej branży w Europie. Bardzo rozbudowana międzynarodowa sieć dystrybucji i serwisu czyni firmę Hörmann solidnym partnerem w zakresie stolarki budowlanej.



**GRAMY W ZIELONE.** Jako rodzinne przedsiębiorstwo czujemy się zobowiązani wobec przyszłych pokoleń, dlatego wszystkie nasze produkty dla budownictwa mieszkaniowego są standardowo neutralne pod względem emisji CO<sub>2</sub>. Dzięki naszej strategii ochrony klimatu dążymy do redukcji i zapobieganiu emisjom. Do produkcji we wszystkich europejskich fabrykach\* wykorzystujemy energię elektryczną pochodzącą w 100% ze źródeł odnawialnych. Dzięki wielu innym rozwiązaniom ograniczamy nasze zużycie oraz emisję o ponad 75000 ton CO<sub>2</sub> rocznie. Pozostałe emisje kompensujemy poprzez wspieranie certyfikowanych projektów ochrony klimatu we współpracy z ClimatePartner.

\* z wyjątkiem Francji



Więcej informacji znaleźć można na stronie [www.hoermann.com/sustainability](http://www.hoermann.com/sustainability)



**ClimatePartner**  
certyfikowany produkt  
[climate-id.com/XNEBKC](http://climate-id.com/XNEBKC)



CO<sub>2</sub>  
oblicz  
zmniejsz  
wnieś wkład



# Niemiecka jakość marki



Rodzinne przedsiębiorstwo Hörmann oferuje wszystkie istotne elementy stolarki budowlanej od jednego producenta. Produkowane są one w wysoko wyspecjalizowanych zakładach, zgodnie z najnowszymi osiągnięciami techniki. Ponadto nasi pracownicy stale pracują nad rozwojem nowych produktów, udoskonalaniem starych i dopracowywaniem szczegółowych rozwiązań. W ten sposób powstają na rynku patenty i jedyne w swoim rodzaju rozwiązania.





10 lat gwarancji

**GWARANCJA DŁUGIEJ ŻYWOTNOŚCI.** Wszystkie komponenty bram garażowych i drzwi zewnętrznych są konstruowane i produkowane przez firmę Hörmann. Produkty seryjne poddawane są próbom wytrzymałościowym, co – w połączeniu z bezkompromisowym systemem zapewnienia jakości – pozwala na osiągnięcie najwyższej jakości marki Hörmann. Dzięki temu udzielamy 10 lat gwarancji\* na wszystkie nasze garażowe bramy segmentowe i aluminiowe drzwi zewnętrzne.

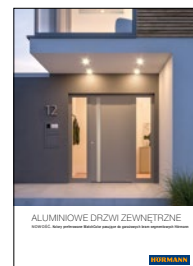
\* Szczegółowe warunki gwarancji dostępne są na stronie [www.hormann.pl/materialy-informacyjne](http://www.hormann.pl/materialy-informacyjne)

**ALUMINIOWE DRZWI ZEWNĘTRZNE.** Wzory dekoracyjne w drzwiach zewnętrznych ThermoSafe z powierzchnią Decoral są nanoszone na malowaną proszkowo aluminiową powierzchnię drzwi opatentowaną metodą powlekania. Powierzchnia ta charakteryzuje się trwałością koloru i wiernym odwzorowaniem detalu – dlatego długo będzie cieszyć oko użytkownika.

**GARAŻOWE BRAMY SEGMENTOWE.** Innowacyjna technologia druku cyfrowego na gładkiej powierzchni Duragrain wiernie oddaje charakter imitowanej powierzchni oraz charakteryzuje się trwałością koloru. Powłoka końcowa powlekana trwałym lakierem ochronnym jest wyjątkowo odporna na zarysowania i zabrudzenia – w ten sposób brama długo zachowuje piękny wygląd.

STRONA TYTUŁOWA. Aluminiowe drzwi zewnętrzne ThermoSafe wzór 860, płyta drzwiowa z powierzchnią Decoral „Attic Wood”, ościeżnica w kolorze głębokiej czerni RAL 9005, delikatnie strukturyzowana, uchwyt HOE 501 black edition ze stali nierdzewnej w kolorze głębokiej czerni RAL 9005, delikatnie strukturyzowana (wykonanie opcjonalne), elementy boczne przeszklone szkłem ornamentowym Satinato, garażowa brama segmentowa z przetłoczeniami L, powierzchnia Duragrain „Attic Wood”

STRONA 2. Aluminiowe drzwi zewnętrzne ThermoSafe wzór 860, płyta drzwiowa z powierzchnią Decoral „Attic Wood szary”, ościeżnica w kolorze głębokiej czerni RAL 9005, delikatnie strukturyzowana, uchwyt HOE 500 ze stali nierdzewnej, elementy boczne przeszklone przezroczystym szkłem ornamentowym Float, garażowa brama segmentowa z przetłoczeniami L, powierzchnia Duragrain „Attic Wood szary”



Więcej informacji znajdą Państwo w prospektach „Garażowe bramy segmentowe” i „Aluminiowe drzwi zewnętrzne”.

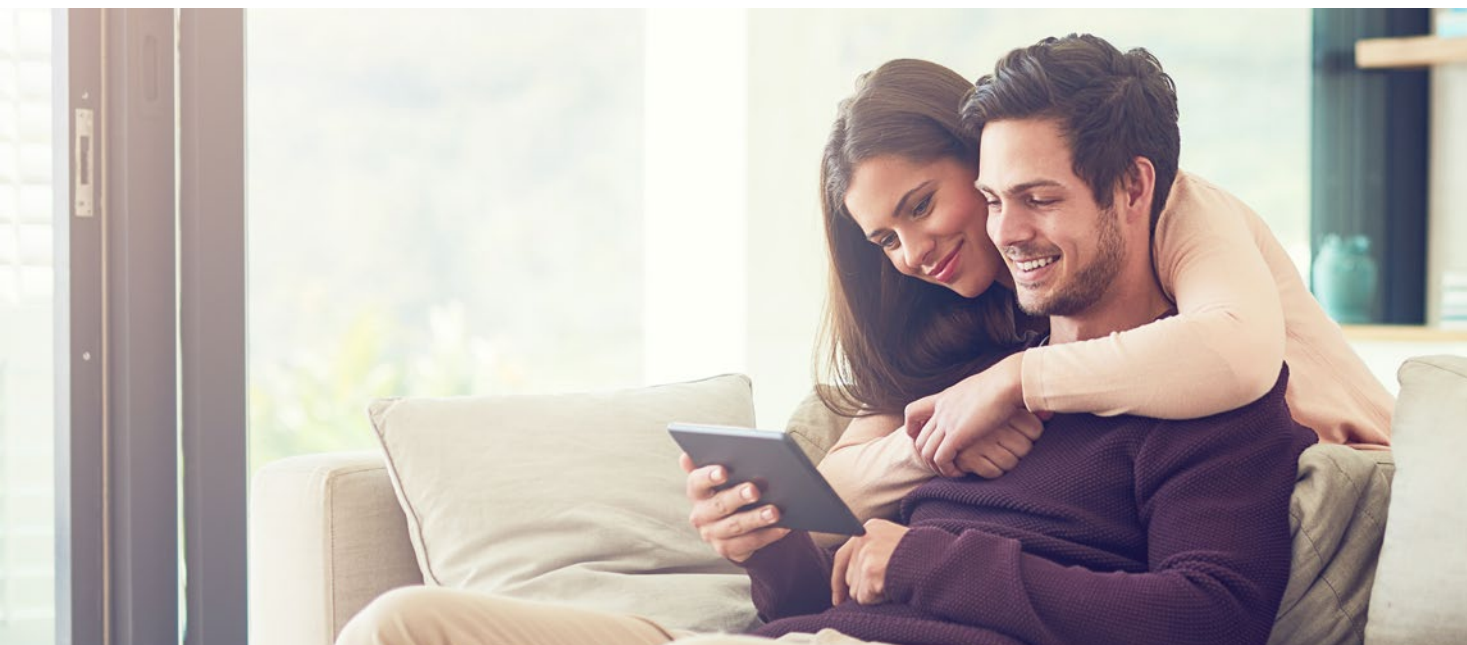


# Bramy i drzwi w idealnej harmonii

Cenią Państwo wyjątkowo harmonijny wygląd domu? Posiadamy w swojej ofercie doskonały komplet. Garażowa brama segmentowa LPU 42 z wyjątkowymi przetłoczeniami L oraz aluminiowe drzwi zewnętrzne ThermoSafe Decoral oferowane w 18 wzorach i pięciu nowych powierzchniach dekoracyjnych przekonują idealnie dopasowanym wyglądem. W ten sposób brama i drzwi tworzą piękną całość!





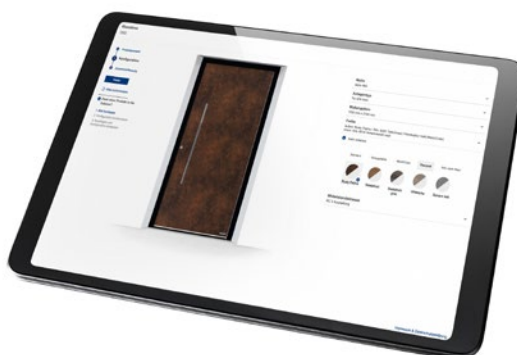


## WYSTARCZY KILKA KLIKNIEŃ MYSZKĄ, ABY SKONFIGUROWAĆ WYMARZONE DRZWI LUB BRAMĘ.

Za pomocą naszego konfiguratora bram i drzwi mogą Państwo wypróbować różne warianty wzorów i produktów na komputerze lub tablecie, wygodnie i bez wychodzenia z domu. Wystarczy kilka kliknięć myszką, aby skonfigurować wymarzone drzwi zewnętrzne lub bramę – wybrać typ, wzór, kolor i wielkość oraz poznać sugerowaną cenę producenta dla wybranej wersji.



Konfigurator Hörmann jest dostępny na stronie internetowej [www.hormann.pl/prywatni-inwestorzy/konfigurator](http://www.hormann.pl/prywatni-inwestorzy/konfigurator)

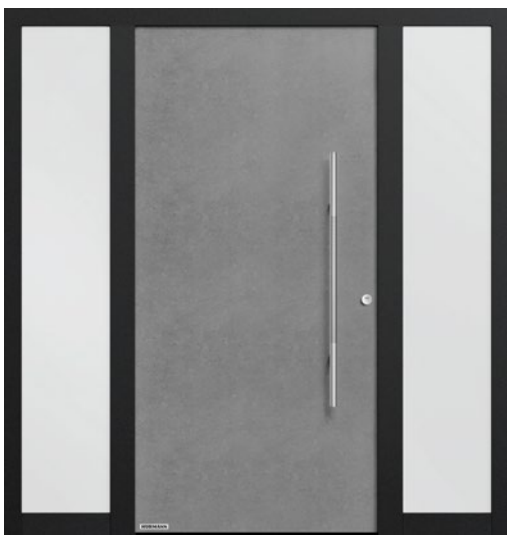


Z LEWEJ. Aluminiowe drzwi zewnętrzne ThermoSafe wzór 504, płyta drzwiowa z powierzchnią Decoral „dąb dziki”, ościeżnica w kolorze głębokiej czerni RAL 9005, delikatnie strukturyzowana, uchwyt HOE 501 black.edition ze stali nierdzewnej w kolorze głębokiej czerni RAL 9005, powierzchnia delikatnie strukturyzowana (wykonanie opcjonalne), przeszklenie ze wzorem – szyba Float matowiona z 5 przezroczystymi paskami, garażowa brama segmentowa z przetłoczeniami L, powierzchnia Duragrain „dąb dziki”

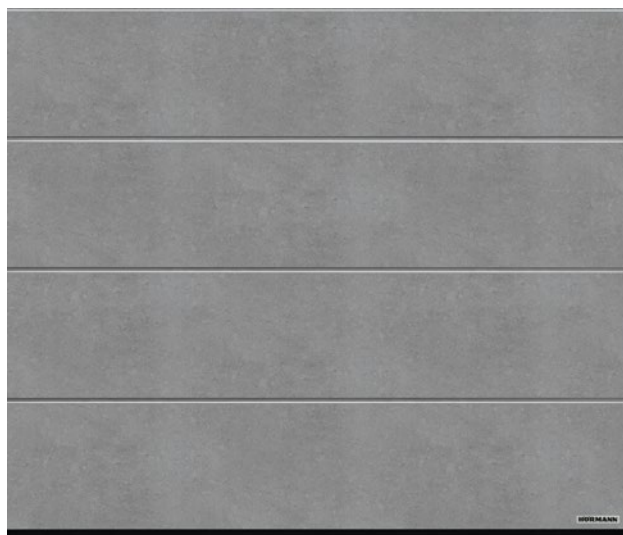








**Aluminiowe drzwi zewnętrzne ThermoSafe wzór 860**  
 Płyta drzwiowa z powierzchnią Decoral „jasny cement”, ościeżnica w kolorze głębokiej czerni RAL 9005, delikatnie strukturyzowana, uchwyt HOE 700 ze stali nierdzewnej, elementy boczne przeszklone szkłem ornamentowym Satinato



**Garażowa brama segmentowa z przetłoczeniami L .NOWOŚĆ**  
 Powierzchnia Duragrain „jasny cement”



**Aluminiowe drzwi zewnętrzne ThermoSafe wzór 860 z ozdobnymi listwami L**  
 Płyta drzwiowa z powierzchnią Decoral „jasny cement”, ościeżnica w kolorze głębokiej czerni RAL 9005, delikatnie strukturyzowana, uchwyt HOE 501 black.edition ze stali nierdzewnej w kolorze głębokiej czerni RAL 9005, powierzchnia delikatnie strukturyzowana (wykonanie opcjonalne), nawierzchniowe listwy ozdobne w kolorze głębokiej czerni RAL 9005, powierzchnia delikatnie strukturyzowana (wykonanie opcjonalne), elementy boczne przeszklone szkłem ornamentowym Satinato



Nawierzchniowe listwy ozdobne w kolorze głębokiej czerni RAL 9005, powierzchnia delikatnie strukturyzowana (wykonanie opcjonalne w aluminiowych drzwiach zewnętrznych ThermoSafe wzór 860)

→ Wszystkie wzory powierzchni dekoracyjnych znajdą Państwo na stronie 23.

Z LEWEJ. Aluminiowe drzwi zewnętrzne ThermoSafe wzór 860, płyta drzwiowa z powierzchnią Decoral „jasny cement”, ościeżnica w kolorze głębokiej czerni RAL 9005, delikatnie strukturyzowana, uchwyt HOE 501 black.edition ze stali nierdzewnej w kolorze głębokiej czerni RAL 9005, delikatnie strukturyzowana (wykonanie opcjonalne), elementy boczne przeszklone przezroczystym szkłem ornamentowym Float, garażowa brama segmentowa z przetłoczeniami L, powierzchnia Duragrain „jasny cement”



**Aluminiowe drzwi zewnętrzne ThermoSafe wzór 860**

Płyta drzewiowa z powierzchnią Decoral „Attic Wood szary”, ościeżnica w kolorze głębokiej czerni RAL 9005, delikatnie strukturyzowana, uchwyt HOE 501 black.edition ze stali nierdzewnej w kolorze głębokiej czerni RAL 9005, powierzchnia delikatnie strukturyzowana (wykonanie opcjonalne), elementy boczne przeszklone szkłem ornamentowym Satinato



**Garażowa brama segmentowa z przetłoczeniami L .NOWOŚĆ**

Powierzchnia Duragrain „Attic Wood szary”



**Aluminiowe drzwi zewnętrzne ThermoSafe wzór 860**

Płyta drzewiowa z powierzchnią Decoral „Attic Wood”, ościeżnica w kolorze głębokiej czerni RAL 9005, delikatnie strukturyzowana, uchwyt HOE 501 black.edition ze stali nierdzewnej w kolorze głębokiej czerni RAL 9005, powierzchnia delikatnie strukturyzowana (wykonanie opcjonalne), elementy boczne przeszklone szkłem ornamentowym Satinato



**Garażowa brama segmentowa z przetłoczeniami L .NOWOŚĆ**

Powierzchnia Duragrain „Attic Wood”

→ Wszystkie wzory powierzchni dekoracyjnych znajdują Państwo na stronie 23.





**Aluminiowe drzwi zewnętrzne ThermoSafe wzór 860**  
 Płyta drzwiowa z powierzchnią Dekorall „dąb dziki”, ościeżnica w kolorze głębokiej czerni RAL 9005, delikatnie strukturyzowana, uchwyt HOE 501 black.edition ze stali nierdzewnej w kolorze głębokiej czerni RAL 9005, powierzchnia delikatnie strukturyzowana (wykonanie opcjonalne), elementy boczne przeszklone szkłem ornamentowym Satinato



**Garażowa brama segmentowa z przetłoczeniami L .NOWOŚĆ**  
 Powierzchnia Duragrain „dąb dziki”



**Aluminiowe drzwi zewnętrzne ThermoSafe wzór 860**  
 Płyta drzwiowa z powierzchnią Dekorall „rdzawa patyna”, ościeżnica w kolorze głębokiej czerni RAL 9005, delikatnie strukturyzowana, uchwyt HOE 501 black.edition ze stali nierdzewnej w kolorze głębokiej czerni RAL 9005, powierzchnia delikatnie strukturyzowana (wykonanie opcjonalne), elementy boczne przeszklone szkłem ornamentowym Satinato



**Garażowa brama segmentowa z przetłoczeniami L .NOWOŚĆ**  
 Powierzchnia Duragrain „rdzawa patyna”

→ Wszystkie wzory powierzchni dekoracyjnych znajdą Państwo na stronie 23.



Wzór 189



Wzór 650



Wzór 686



Wzór 138

#### ALUMINIOWE DRZWI ZEWNĘTRZNE THERMOSAFE

**Wzór 189** Płyta drzewiowa z powierzchnią Decoral „Attic Wood szary”, ościeżnica w kolorze głębokiej czerni RAL 9005, delikatnie strukturyzowana, uchwyt HOE 501 black.edition ze stali nierdzewnej w kolorze głębokiej czerni RAL 9005, powierzchnia delikatnie strukturyzowana (wykonanie opcjonalne), przeszklenie ze wzorem – szyba Float matowiona z 7 przezroczystymi paskami, elementy boczne z przeszkleniem ze wzorem – szyba Float matowiona z 7 przezroczystymi paskami

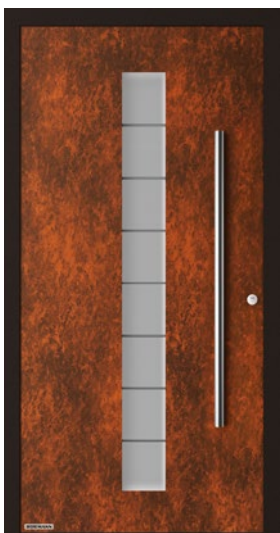
**Wzór 650** Płyta drzewiowa z powierzchnią Decoral „Attic Wood szary”, ościeżnica w kolorze głębokiej czerni RAL 9005, delikatnie strukturyzowana, uchwyt HOE 500 ze stali nierdzewnej, szkło ornamentowe Pave białe, elementy boczne przeszklone szkłem ornamentowym Pave białe

**Wzór 686** Płyta drzewiowa z powierzchnią Decoral „Attic Wood”, ościeżnica w kolorze głębokiej czerni RAL 9005, delikatnie strukturyzowana, aplikacja w kolorze głębokiej czerni RAL 9005, powierzchnia delikatnie strukturyzowana (wykonanie opcjonalne), uchwyt HOE 501 black.edition ze stali nierdzewnej w kolorze głębokiej czerni RAL 9005, powierzchnia delikatnie strukturyzowana (wykonanie opcjonalne), przeszklenie ze wzorem – szyba Float matowiona z 7 przezroczystymi paskami, elementy boczne z przeszkleniem ze wzorem – szyba Float matowiona z 7 przezroczystymi paskami

**Wzór 138** Płyta drzewiowa z powierzchnią Decoral „Attic Wood”, ościeżnica w kolorze głębokiej czerni RAL 9005, delikatnie strukturyzowana, uchwyt HOE 500 ze stali nierdzewnej, szkło ornamentowe Satinato, elementy boczne przeszklone szkłem ornamentowym Satinato

→ Wszystkie wzory powierzchni dekoracyjnych znajdują Państwo na stronie 23.





Wzór 503



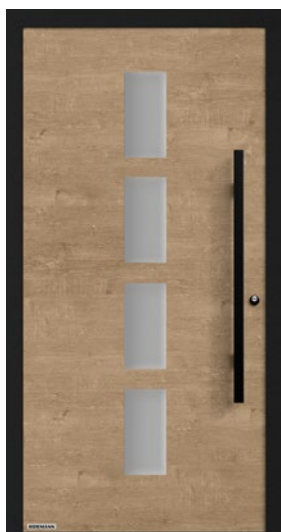
Wzór 504



Wzór 505



Wzór 177



Wzór 501



Wzór 502

#### ALUMINIOWE DRZWI ZEWNĘTRZNE THERMOSAFE

**Wzór 503** Płyta drzwiowa z powierzchnią Decoral „rdzawa patyna”, ościeżnica w kolorze głębokiej czerni RAL 9005, delikatnie strukturyzowana, uchwyt HOE 500 ze stali nierdzewnej, przeszklenie ze wzorem – szyba Float matowiona z 7 przezroczystymi paskami

**Wzór 504** Płyta drzwiowa z powierzchnią Decoral „rdzawa patyna”, ościeżnica w kolorze głębokiej czerni RAL 9005, delikatnie strukturyzowana, uchwyt HOE 501 black.edition ze stali nierdzewnej w kolorze głębokiej czerni RAL 9005, powierzchnia delikatnie strukturyzowana (wykonanie opcjonalne), przeszklenie ze wzorem – szyba Float matowiona z 5 przezroczystymi paskami

**Wzór 505** Płyta drzwiowa z powierzchnią Decoral „rdzawa patyna”, ościeżnica w kolorze głębokiej czerni RAL 9005, delikatnie strukturyzowana, uchwyt HOE 500 ze stali nierdzewnej, przeszklenie ze wzorem – szyba Float matowiona z 4 przezroczystymi paskami, elementy boczne z przeszkleniem ze wzorem – szyba Float matowiona z 4 przezroczystymi paskami

**Wzór 177** Płyta drzwiowa z powierzchnią Decoral „dąb dziki”, ościeżnica w kolorze głębokiej czerni RAL 9005, delikatnie strukturyzowana, uchwyt HOE 500 ze stali nierdzewnej, szkło ornamentowe Pave białe

**Wzór 501** Płyta drzwiowa z powierzchnią Decoral „dąb dziki”, ościeżnica w kolorze głębokiej czerni RAL 9005, delikatnie strukturyzowana, uchwyt HOE 501 black.edition ze stali nierdzewnej w kolorze głębokiej czerni RAL 9005, powierzchnia delikatnie strukturyzowana (wykonanie opcjonalne), szkło ornamentowe Satinato

**Wzór 502** Płyta drzwiowa z powierzchnią Decoral „dąb dziki”, ościeżnica w kolorze głębokiej czerni RAL 9005, delikatnie strukturyzowana, uchwyt HOE 500 ze stali nierdzewnej, szkło ornamentowe Satinato, elementy boczne przeszklone szkłem ornamentowym Satinato

→ Wszystkie wzory powierzchni dekoracyjnych znajdują Państwo na stronie 23.



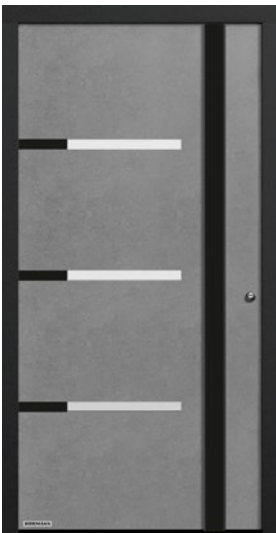




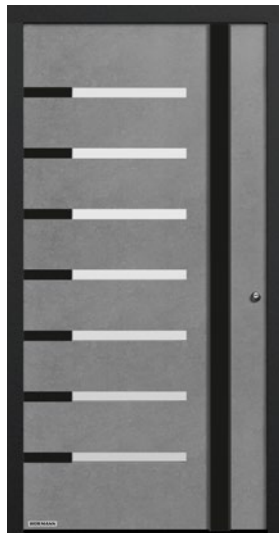


**Wzór 568**

z uchwytem Design G 750 black.edition w kolorze głębokiej czerni RAL 9005, delikatnie strukturyzowana powierzchnia




**Wzór 514**



**Wzór 524**

**ALUMINIOWE DRZWI ZEWNĘTRZNE THERMOSAFE**

**Wzór 568** Płyta drzwiowa z powierzchnią Decoral „rdzawa patyna”, ościeżnica w kolorze głębokiej czerni RAL 9005, powierzchnia delikatnie strukturyzowana, uchwyt Design G 750 w kolorze głębokiej czerni RAL 9005, powierzchnia delikatnie strukturyzowana, opcjonalnie ze zintegrowaną w uchwycie diodową listwą oświetleniową , elementy boczne przeszklone szkłem ornamentowym Satinato

**Motiv 514** Płyta drzwiowa z powierzchnią Decoral "jasny cement", ościeżnica w kolorze głębokiej czerni RAL 9005, powierzchnia delikatnie strukturyzowana, uchwyt Design G 750 i aplikacje w kolorze głębokiej czerni RAL 9005, powierzchnia delikatnie strukturyzowana, przeszklenie Float przezroczyste

**Motiv 524** Płyta drzwiowa z powierzchnią Decoral "jasny cement", ościeżnica w kolorze głębokiej czerni RAL 9005, powierzchnia delikatnie strukturyzowana, uchwyt Design G 750 i aplikacje w kolorze głębokiej czerni RAL 9005, powierzchnia delikatnie strukturyzowana, przeszklenie Float przezroczyste

→ Wszystkie wzory powierzchni dekoracyjnych znajdują Państwo na stronie 23.

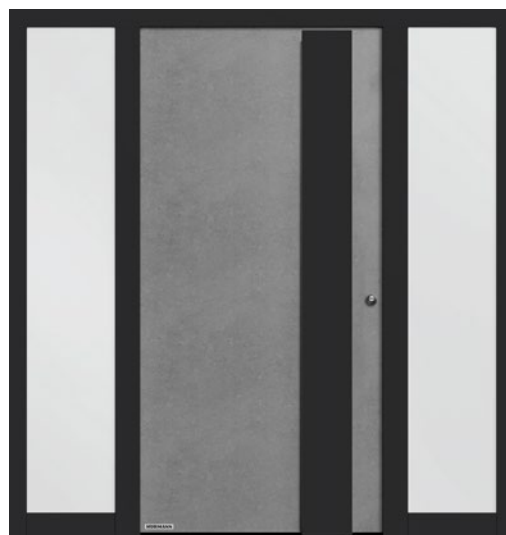
Z LEWEJ. Aluminiowe drzwi zewnętrzne ThermoSafe wzór 568, płyta drzwiowa z powierzchnią Decoral „rdzawa patyna”, ościeżnica w kolorze głębokiej czerni RAL 9005, delikatnie strukturyzowana, uchwyt Design G 750 black.edition w kolorze głębokiej czerni RAL 9005, delikatnie strukturyzowana (wykonanie opcjonalne), elementy boczne przeszklone szkłem ornamentowym Satinato, garażowa brama segmentowa z przetłoczeniami L, powierzchnia Duragrain „rdzawa patyna”



1



Wzór 565, aplikacja na uchwycie z powierzchnią Decoral „rdzawa patyna”



Wzór 565, aplikacja na uchwycie w kolorze głębokiej czerni RAL 9005

#### ALUMINIOWE DRZWI ZEWNĘTRZNE THERMOSAFE

**Wzór 565, aplikacja na uchwycie z powierzchnią Decoral „rdzawa patyna”** 1 Płyta drzwiowa i ościeżnica w kolorze białego aluminium RAL 9006, półmat, uchwyt Design G 760 black.edition w kolorze głębokiej czerni RAL 9005, powierzchnia delikatnie strukturyzowana (wykonanie opcjonalne), opcjonalnie ze zintegrowaną diodową listwą oświetleniową

**Wzór 565, aplikacja na uchwycie w kolorze głębokiej czerni RAL 9005** Płyta drzwiowa z powierzchnią Decoral "jasny cement", ościeżnica w kolorze głębokiej czerni RAL 9005, powierzchnia delikatnie strukturyzowana, uchwyt Design G 760 black.edition w kolorze głębokiej czerni RAL 9005, powierzchnia delikatnie strukturyzowana (wykonanie opcjonalne), opcjonalnie ze zintegrowaną diodową listwą oświetleniową

**Wzór 565, aplikacja na uchwycie z powierzchnią Decoral „jasny cement”** Płyta drzwiowa i ościeżnica w kolorze antracytowym RAL 7016, półmat, uchwyt Design G 760 w kolorze białego aluminium RAL 9006, opcjonalnie ze zintegrowaną diodową listwą oświetleniową

**Wzór 565, aplikacja na uchwycie z powierzchnią Decoral „jasny cement”** Płyta drzwiowa i ościeżnica w kolorze białym RAL 9016, półmat, uchwyt Design G 760 w kolorze białego aluminium RAL 9006, opcjonalnie ze zintegrowaną diodową listwą oświetleniową

**Wzór 565, aplikacja na uchwycie z powierzchnią „dąb dziki”** Płyta drzwiowa i ościeżnica w kolorze szarym bazaltowym RAL 7012, półmat, uchwyt Design G 760 black.edition w kolorze głębokiej czerni RAL 9005, powierzchnia delikatnie strukturyzowana (wykonanie opcjonalne), opcjonalnie ze zintegrowaną diodową listwą oświetleniową

→ Wszystkie wzory powierzchni dekoracyjnych znajdują Państwo na stronie 23.





Wzór 565, aplikacja na uchwycie z powierzchnią Decoral „Attic Wood”



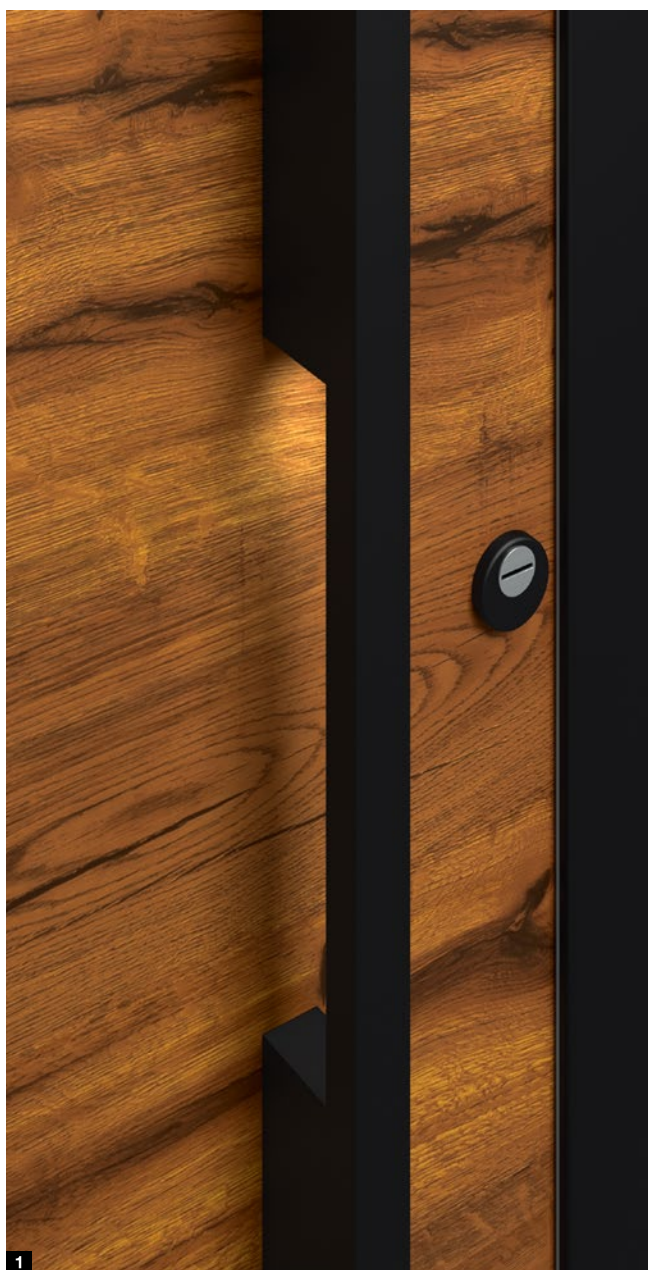
Wzór 565, aplikacja na uchwycie z powierzchnią Decoral "jasny cement"



Wzór 565, aplikacja na uchwycie z powierzchnią Decoral „Attic Wood szary”



Wzór 565, aplikacja na uchwycie z powierzchnią „dąb dziki”



Wzór 823



Wzór 723

#### ALUMINIOWE DRZWI ZEWNĘTRZNE THERMOSAFE

**Wzór 823** Płyta drzwiowa z powierzchnią Decoral „Attic Wood”, ościeżnica w kolorze głębokiej czerni RAL 9005, delikatnie strukturyzowana, profil uchwyty black.edition w kolorze głębokiej czerni RAL 9005, powierzchnia delikatnie strukturyzowana (wykonanie opcjonalne), profile mocujące w kolorze drzwi, opcjonalnie z oświetleniem punktowym LED w uchwycie 1, elementy boczne przeszklone szkłem ornamentowym Satinato

**Wzór 723** Płyta drzwiowa z powierzchnią Decoral „Attic Wood”, ościeżnica w kolorze głębokiej czerni RAL 9005, delikatnie strukturyzowana, szkło ornamentowe Satinato, profil uchwyty black.edition w kolorze głębokiej czerni RAL 9005, powierzchnia delikatnie strukturyzowana (wykonanie opcjonalne), profile mocujące w kolorze drzwi, opcjonalnie z oświetleniem punktowym LED w uchwycie 1, elementy boczne przeszklone szkłem ornamentowym Satinato

**Wzór 836, aplikacja w kolorze głębokiej czerni RAL 9005, delikatnie strukturyzowana** Płyta drzwiowa z powierzchnią Decoral „Attic Wood szary”, ościeżnica w kolorze głębokiej czerni RAL 9005, powierzchnia delikatnie strukturyzowana, uchwyt HOE 820 ze stali nierdzewnej, elementy boczne przeszklone szkłem ornamentowym Satinato

**Wzór 836, aplikacja z powierzchnią „Attic Wood szary”, delikatnie strukturyzowana 2** Płyta drzwiowa i ościeżnica w kolorze białego aluminium RAL 9006, półmat, uchwyt HOE 820 ze stali nierdzewnej, elementy boczne przeszklone szkłem ornamentowym Satinato

→ Wszystkie wzory powierzchni dekoracyjnych znajdują Państwo na stronie 23.





Wzór 836, aplikacja w kolorze głębokiej czerni RAL 9005



Wzór 836, aplikacja z powierzchnią „Attic Wood szary”



# Uchwyty zewnętrzne

Piękny design na wyciągnięcie ręki

## Uchwyty zewnętrzne ze stali nierdzewnej



HOE 501 black.edition  
w kolorze głębokiej czerni  
RAL 9005, delikatnie  
strukturyzowana powierzchnia,  
długość uchwytu: 1000 mm

HOE 506 black.edition  
w kolorze głębokiej czerni RAL 9005,  
delikatnie strukturyzowana  
powierzchnia, uchwyt przystosowany  
do zamocowania skanera linii  
papilarnych,  
długość uchwytu: 1000 mm

**Indywidualne wyposażenie.** Do każdego wzoru drzwi zewnętrznych mogą Państwo dobrać wyposażenie na życzenie. Specjalny uchwyt zewnętrzny, a może specjalne przeszklenie? Mamy wiele sposobów, aby Państwa drzwi wejściowe zyskały indywidualny charakter.

**Komfort obsługi dla każdego.** Otwieranie zewnętrznych drzwi wejściowych może być łatwe, inteligentne i komfortowe. Wystarczy wprowadzić kod, przyłożyć palec do czytnika lub użyć smartfona. Nasze pakiety zamków to inteligentne rozwiązania, które spełnią Państwa wymagania.

→ Więcej informacji znajdą Państwo w prospekcie „Aluminiowe drzwi zewnętrzne”.

## Uchwyt Design G 750



Listwa uchwytu w kolorze E6 / EV1,  
nakładka ze stali nierdzewnej



Listwa uchwytu black.edition  
w kolorze głębokiej czerni  
RAL 9005, powierzchnia delikatnie  
strukturyzowana (RAL do wyboru),  
nakładka w kolorze głębokiej  
czerni RAL 9005

## Uchwyt Design G 760



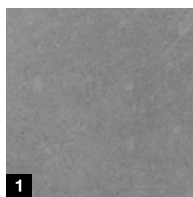
Listwa uchwytu black.edition  
w kolorze głębokiej czerni  
RAL 9005, powierzchnia delikatnie  
strukturyzowana, aplikacja na  
uchwycie w kolorze głębokiej czerni  
RAL 9005, powierzchnia delikatnie  
strukturyzowana (RAL do wyboru),  
nakładka w kolorze głębokiej czerni  
RAL 9005, powierzchnia delikatnie  
strukturyzowana



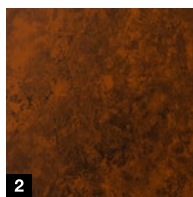
Listwa uchwytowa z aluminium  
eloksalowanego w kolorze  
E6 / EV1, aplikacja na uchwycie  
z powierzchnią Decoral „rdzawa  
patyna”, nakładka  
ze stali nierdzewnej

## Aplikacje na uchwycie dostępne także z powierzchnią Decoral

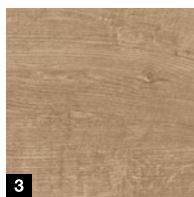
Maksymalna długość uchwytu 2100 mm



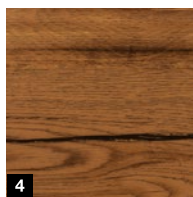
1



2



3



4



5

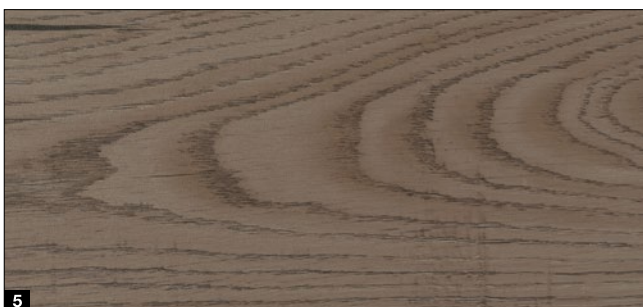
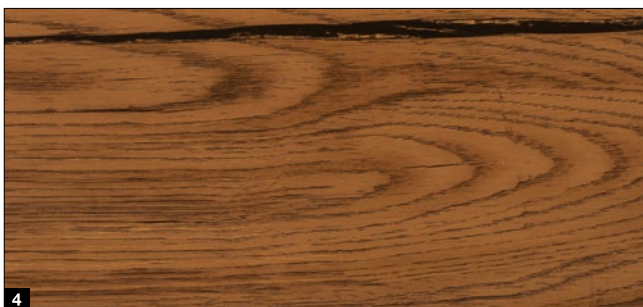
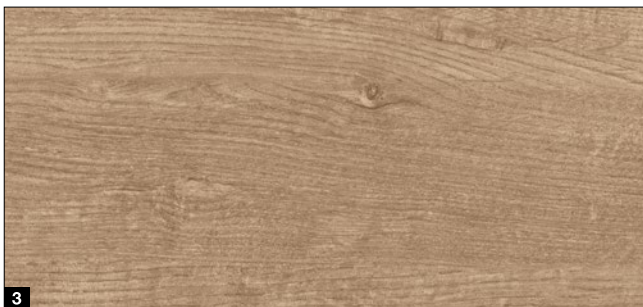
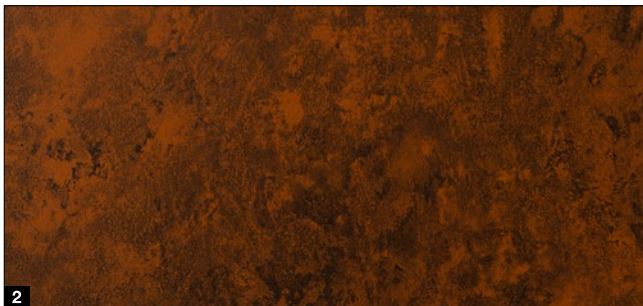
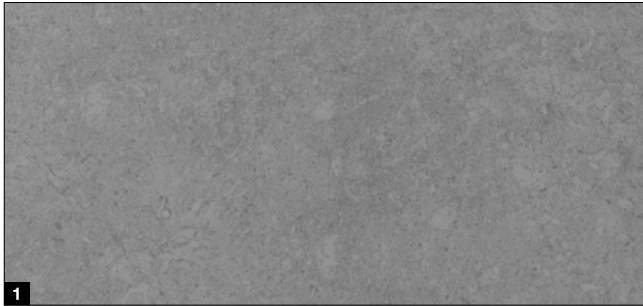
- 1 „Jasny cement”
- 2 „Rdzawa patyna”
- 3 „Dąb dziki”
- 4 „Attic Wood”
- 5 „Attic Wood szary”



# Powierzchnie dekoracyjne

Spełniają najwyższe wymagania aranżacyjne

---



- 1 „Jasny cement”
- 2 „Rdzawa patyna”
- 3 „Dąb dziki”
- 4 „Attic Wood”
- 5 „Attic Wood szary”

#### Uwaga:

z przyczyn technicznych związanych z drukiem przedstawione powierzchnie dekoracyjne i rodzaje powierzchni nie są wiążące. **Prosimy zwrócić się o poradę do partnera handlowego firmy Hörmann.**

# Poznajcie Państwo jakość produktów marki Hörmann do nowych i modernizowanych budynków

Produkty firmy Hörmann są trwałe i bardzo funkcjonalne. Dzięki nim zrealizują Państwo swoje najlepsze plany – budowę nowego lub modernizację starego domu. Starannie dobrane rozwiązania sprawiają, że Państwa dom będzie piękniejszy, bezpieczniejszy i bardziej komfortowy.

**BRAMY GARAŻOWE. NAPĘDY DO BRAM I DRZWI. ZEWNĘTRZNE DRZWI WEJŚCIOWE. DRZWI POKOJOWE. DRZWI STALOWE. OŚCIEŻNICE. SYSTEMY PRZECHOWYWANIA.**



Prezentowane wyroby posiadają częściowo wyposażenie specjalne i nie zawsze odpowiadają wersji standardowej. Przedstawione rodzaje powierzchni i kolory nie są wiążące z przyczyn technicznych związanych z drukiem. Chronione prawem autorskim. Powielanie, także częściowe, wyłącznie po uzyskaniu naszej zgody. Zmiany zastrzeżone.