



SYSTEMY PRZECHOWYWANIA

NOWOŚĆ. Domki ogrodowe Juno, domek ogrodowy Berry wzór Vario

HÖRMANN



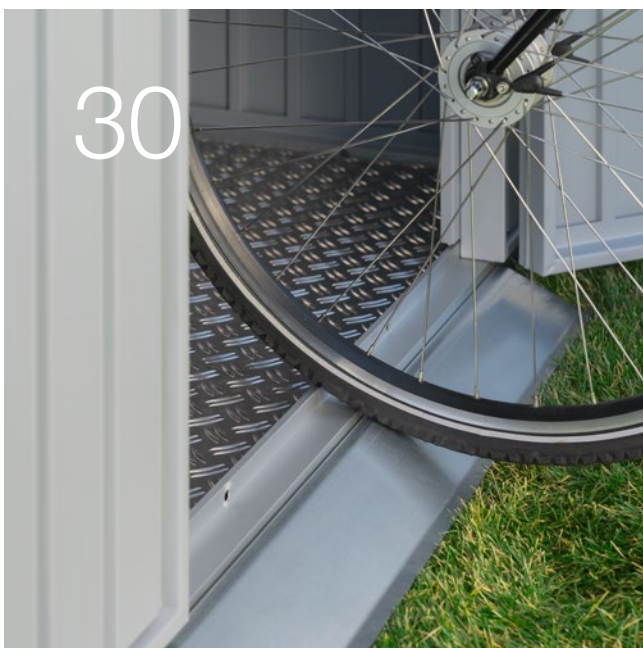
4



14



30



Spis treści

4	Powody, dla których warto wybrać markę Hörmann
14	Inspiracje
16	NOWOŚĆ. Domki ogrodowe Juno, wzór Design
18	NOWOŚĆ. Domki ogrodowe Juno, wzór Modern
20	Skrzynie ogrodowe Juno
22	Domki ogrodowe Berry, wzór Modern
24	Domki ogrodowe Berry, wzór Classic
26	Domki ogrodowe Berry, wzór Classic Air i Classic Air Plus
28	NOWOŚĆ. Domki ogrodowe Berry, wzór Vario
29	Stojaki na drewno kominkowe Berry
30	Design, wyposażenie, akcesoria
32	Zestawienie domków ogrodowych Juno i Berry
33	Porównanie domków ogrodowych Juno i Berry
34	NOWOŚĆ. Domki ogrodowe Juno z płaskim dachem
36	NOWOŚĆ. Domki ogrodowe Juno z dachem dwuspadowym
38	Skrzynie ogrodowe Juno
40	Domki ogrodowe Berry z dachem jednospadowym
41	Domki ogrodowe Berry z dachem dwuspadowym
42	Stojaki na drewno kominkowe Berry
44	Kolorystyka
45	Fundament
46	NOWOŚĆ. Akcesoria do domków ogrodowych Juno
48	Akcesoria do domków ogrodowych Berry
50	Maksymalny stopień prefabrykacji

Odpowiedzialność od pokoleń

Nasze rodzinne przedsiębiorstwo Hörmann od ponad 85 lat specjalizuje się w produkcji stolarki budowlanej. Czujemy się zobowiązani wobec obecnych i przyszłych pokoleń. Właśnie dlatego odpowiedzialność za środowisko naturalne jest dla nas bardzo ważna – w trosce o nie nasze innowacyjne produkty powstają zgodnie z zasadami zrównoważonego rozwoju oraz inteligentnej ochrony środowiska.



„DOBRA MARKĘ TRZEBA SOBIE WYPRACOWAĆ.”

August Hörmann

Zgodnie z ideą założyciela firmy marka Hörmann jest symbolem i gwarancją najwyższej jakości. Dodatkowo firma ma na swoim koncie ponad 20 milionów sprzedanych egzemplarzy bram oraz napędów – wszystko to sprawia, że jest ona liderem tej branży w Europie. Bardzo rozbudowana międzynarodowa sieć dystrybucji i serwisu czyni firmę Hörmann solidnym partnerem w zakresie stolarki budowlanej.



GRAMY W ZIELONE. Jako rodzinne przedsiębiorstwo czujemy się zobowiązani wobec przyszłych pokoleń, dlatego wszystkie nasze produkty dla budownictwa mieszkaniowego są standardowo neutralne pod względem emisji CO₂. Dzięki naszej strategii ochrony klimatu dążymy do redukcji i zapobiegania emisjom. Do produkcji we wszystkich europejskich fabrykach wykorzystujemy energię elektryczną pochodzącą w 100% ze źródeł odnawialnych. Dzięki wielu innym rozwiązaniom ograniczamy nasze zużycie oraz emisję o ponad 75000 ton CO₂ rocznie. Pozostałe emisje kompensujemy poprzez wspieranie certyfikowanych projektów ochrony klimatu we współpracy z ClimatePartner.



Więcej informacji znajdą Państwo na stronie www.hoermann.com/sustainability



ClimatePartner
certyfikowany produkt
climate-id.com/XNEBKC



CO₂
oblicz
zmniejsz
wnieś wkład

Jakość marki Made in Europe

Rodzinne przedsiębiorstwo Hörmann oferuje obok pełnej gamy elementów stolarki budowlanej również innowacyjne systemy przechowywania od jednego producenta. Powstają one w wysoce wyspecjalizowanych zakładach, zgodnie z najnowszymi osiągnięciami techniki. Nasi pracownicy nieustannie pracują nad rozwojem nowych produktów oraz udoskonalaniem i ciągłym dopracowywaniem tych już istniejących. W ten sposób pojawiają się na rynku patenty i jedyne w swoim rodzaju rozwiązania.





20 lat
gwarancji*

GWARANCJA DŁUGIEJ ŻYWOTNOŚCI. Wszystkie istotne komponenty systemów przechowywania są konstruowane i produkowane przez firmę Hörmann. Produkty seryjne poddawane są próbom wytrzymałościowym, co w połączeniu z bezkompromisowym systemem zapewnienia jakości pozwala na osiągnięcie najwyższej klasy produktu marki Hörmann. Dzięki temu Hörmann udziela aż 20 lat gwarancji na wszystkie domki ogrodowe Juno, skrzynie ogrodowe Juno, domki ogrodowe Berry i stojaki Berry na drewno kominkowe.

* Szczegółowe warunki gwarancji są dostępne na stronie www.hormann.pl

BEZPIECZEŃSTWO DLA CAŁEJ RODZINY. Systemy przechowywania firmy Hörmann charakteryzują się wysoką jakością i bezpieczeństwem. Wszystkie domki ogrodowe Berry i stojaki Berry na drewno kominkowe są produkowane z blachy stalowej ocynkowanej ogniowo. Nie mają ostrych krawędzi i są wyposażone w wysokiej jakości drzwi, zamki i zawiasy. To gwarancja bezpieczeństwa dla Państwa oraz pozostałych członków rodziny.



Mocne atuty systemów przechowywania z metalu

Systemy przechowywania wykonane z metalu mają wiele zalet w porównaniu z drewnianymi rozwiązaniami tego typu. Są niepalne i nie wypaczają się. Ocynkowana ogniowo blacha stalowa sprawia, że nie wymagają częstej konserwacji, są odporne na działanie warunków atmosferycznych i nie pokrywają się pleśnią. Stal użyta do ich produkcji składa się w 25% z materiałów pochodzących z recyklingu. Domki ogrodowe i skrzynie ogrodowe oraz stojaki na drewno kominkowe nadają się w 100% do ponownego wykorzystania. Prawie dwumetrowa, komfortowa wysokość przejścia to kolejna zaleta. Ułatwia wchodzenie i jest większa niż w porównywalnych domkach ogrodowych innych producentów.



Tylko w firmie Hörmann

Grubość materiału nawet 1,5 mm

STABILNA KONSTRUKCJA. Dobrą stabilność domków ogrodowych zapewnia stalowa konstrukcja ramowa. Dla zapewnienia optymalnego bezpieczeństwa i trwałej jakości nasze systemy tworzymy ze stabilnego materiału o grubości nawet 1,5 mm. Wszystkie śruby i zawiasy są ocynkowane, co chroni je przed utlenianiem. Domki ogrodowe są standardowo wyposażone w niezawodne zamki drzwiowe i wysokiej jakości zawiasy. Standardowy zamek z wkładką patentową pozwala bezpiecznie przechowywać także cenniejsze przedmioty, np. rowery elektryczne.

NIEZALEŻNIE OD POGODY. Przy zamkniętych drzwiach i zakotwieniu w fundamencie domki ogrodowe firmy Hörmann wytrzymują obciążenie wiatrem wiejącym z prędkością nawet do 150 km/h i obciążenie śniegiem wynoszące 150 kg/m².

Tylko w firmie Hörmann

Standardowo z aluminiową ramą podłogową: dla ochrony przed korozją i zapewnienia stabilności

Mocowanie profili aluminiowej ramy podłogowej Berry do płyt chodnikowych (przykład zakotwienia)



Mocowanie profili aluminiowej ramy podłogowej Berry do nierównego podłoża przy pomocy wkrętu fundamentowego



STRONA TYTUŁOWA. Domek ogrodowy Juno
Dach jednospadowy Design, RAL 9007
(szare aluminium),
wielkość: JFD 14, wersja 1-skrzydłowa;
Skrzynia ogrodowa Juno, RAL 9007
(szare aluminium),
wielkość: typ 1620

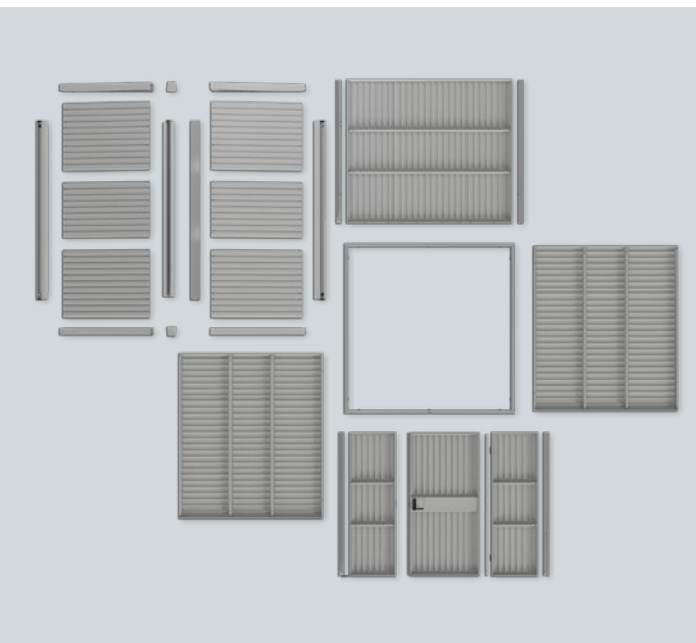
STRONA 2. Domek ogrodowy Juno
Dach płaski Modern, RAL 7016 (antracytowy),
wielkość: JFD 13, wersja 2-skrzydłowa

Z LEWEJ. Domek ogrodowy Juno
Dach dwuspadowy Modern, RAL 7016
(antracytowy),
wielkość: JSD 7, wersja 2-skrzydłowa

Z miłości do detali

Wszystkie systemy przechowywania firmy Hörmann są konstruowane z dbałością o każdy detal pod kątem codziennego użytkowania. Ze względu na wysoką jakość wykonania oraz odporność domków ogrodowych Hörmann, stojaków na drewno i skrzyń ogrodowych na odkształcenia, nic nie zakłóci radości z ich użytkowania. Ucieszy Państwa ilość miejsca na przechowywanie i komfort przemyślany w najdrobniejszych szczegółach.





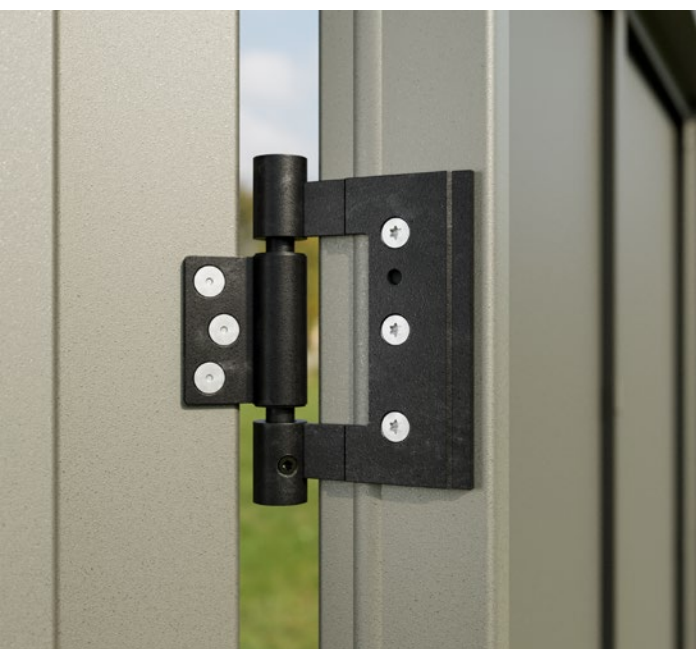
Tylko w firmie Hörmann

Szybki i łatwy montaż

SZYBKI I ŁATWY MONTAŻ.

Wszystkie systemy przechowywania Berry charakteryzują się maksymalnym stopniem prefabrykacji. W zakres dostawy wchodzi też odpowiednie narzędzia, które umożliwią Państwu łatwy i szybki montaż.

→ Więcej informacji znajdą Państwo od strony 50.



DOKŁADNIE DOPASOWANE. Stojaki Berry na drewno kominkowe oraz domki ogrodowe Berry (opcjonalnie w kolorze RAL do wyboru), a także skrzynie i domki ogrodowe Juno można ze sobą zestawiać w taki sposób, aby tworzyły wizualnie spójną całość. Ponadto stojaki Berry na drewno kominkowe idealnie pasują wysokością do domków ogrodowych Berry.

ZAWIASY Z REGULACJĄ WYSOKOŚCI.

Wszystkie zawiasy drzwiowe w domkach ogrodowych Berry są standardowo wyposażone w regulację wysokości, dzięki czemu można szybko i łatwo wyregulować drzwi.



Tylko w firmie Hörmann

Ukryte zawiasy

UKRYTE ZAWIASY. Ukryte zawiasy drzwiowe w domkach ogrodowych Juno, które łączą skrzydło drzwi z ościeżnicą i nie są widoczne z zewnątrz, zapewniają harmonijny wygląd.

Gramy w zielone

Dach pokryty zielenią oferuje wiele korzyści dla środowiska i samego budynku. Po pierwsze poprawia jakość powietrza, filtrując zanieczyszczenia i produkując tlen. Po drugie zielony dach zmniejsza efekt cieplarniany w zabudowanych obszarach miejskich, ponieważ pochłania mniej ciepła niż konwencjonalne dachy. Pochłania również dźwięk, a tym samym redukuje hałas. Może wchłaniać i filtrować wodę deszczową, zanim trafi ona do kanalizacji, a to przyczynia się do poprawy jakości wody. Jednocześnie zielony dach służy jako ochrona przed warunkami atmosferycznymi, na przykład przed gradobiciem.





OKAZAŁY DACH POKRYTY ZIELENIĄ.

Wszystkie domki ogrodowe Berry można wyposażyć w ramę dachową, umożliwiającą wykonanie dachu pokrytego zielenią.

NOWOŚĆ. Dach dwuspadowy w domkach ogrodowych Berry może być również pokryty zielenią.

System został zaprojektowany dla maks. ciężaru dachu nasyconego wodą 65 kg/m².



→ Więcej informacji na temat ramy dachowej znajdą Państwo od strony 48.

Z LEWEJ. Domek ogrodowy Berry z dachem jednospadowym, wzór Modern, typ 3, RAL 7016 (antracytowy)

U GÓRY. Detal ramy dachowej do dachu pokrytego zielenią

NA ŚRODKU. Podział kasetonów w dachu pokrytym zielenią

NOWOŚĆ. PONIŻEJ. Rama dachowa do domku ogrodowego Berry z dachem dwuspadowym, wzór Classic, typ 3, RAL 7039 (szary)







Inspiracje

- 16 **NOWOŚĆ.** Domki ogrodowe Juno, wzór Design
- 18 **NOWOŚĆ.** Domki ogrodowe Juno, wzór Modern
- 20 Skrzynie ogrodowe Juno
- 22 Domki ogrodowe Berry, wzór Modern
- 24 Domki ogrodowe Berry, wzór Classic
- 26 Domki ogrodowe Berry, wzór Classic Air i Classic Air Plus
- 28 **NOWOŚĆ.** Domki ogrodowe Berry, wzór Vario
- 29 Stojaki na drewno kominkowe Berry

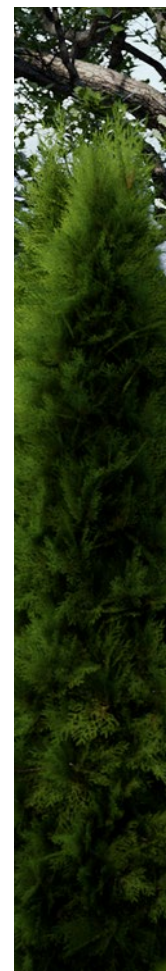


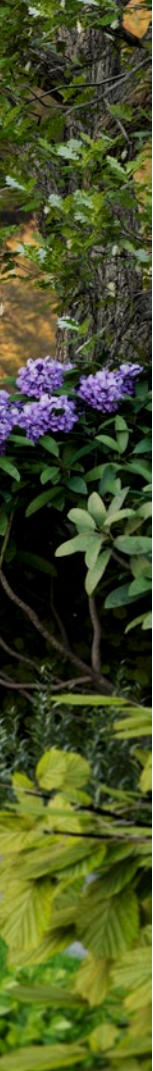
U GÓRY. Domek ogrodowy Juno z dachem dwuspadowym Design, RAL 7016 (antracytowy), wielkość: JSD 5, wersja 1-skrzydłowa

U DOŁU Z LEWEJ. Standardowa mechaniczna blokada drzwi ze sprężyną gazową

U DOŁU NA ŚRODKU. Akcesoria – półka i składany stolik, opcjonalne okno od podłogi do sufitu wykonane z zespolonego szkła bezpiecznego

U DOŁU Z PRAWEJ. Domek ogrodowy Juno z płaskim dachem Design, RAL 9007 (szare aluminium), wielkość JFD 13, wersja 1-skrzydłowa





Tylko w firmie Hörmann

Standardowe przeszklenie z zespolonego szkła bezpiecznego w oknach od podłogi do sufitu

NOWOŚĆ.

Domek ogrodowy Juno Wzór Design

NOWOCZESNY DESIGN Z UKRYTYMI ZAWIASAMI. Domek ogrodowy Juno jest bardzo korzystnym cenowo rozwiązaniem w sprawdzonej jakości marki Hörmann. Domek ogrodowy Juno Design wyróżnia się szerokimi segmentami, które decydują o jego eleganckim wyglądzie. Opcjonalne przeszklenie wykonane z zespolonego szkła bezpiecznego o grubości 4 mm zapewnia dostęp dziennego światła do wnętrza domku, a jednocześnie jest odporne na pęknięcia i odpryski.

→ Więcej informacji znajdą Państwo od strony 30.

→ Więcej informacji na temat akcesoriów znajdą Państwo od strony 48.





U GÓRY. Domek ogrodowy Juno z dachem dwuspadowym Modern, RAL 9007 (szare aluminium), wielkość JSD 6, wersja 1-skrzydłowa

U DOŁU Z LEWEJ. Opcjonalna wersja Bicolor z zewnątrz

U DOŁU Z PRAWEJ. Domek ogrodowy Juno z płaskim dachem Modern, CH 703 (antracytowym z efektem metalicznym) wielkość JFD 14, wersja 2-skrzydłowa



NOWOŚĆ.

Domek ogrodowy Juno Wzór Modern

DUŻY WYBÓR. Nowa linia domków ogrodowych Juno wyróżnia się dużym wyborem dostępnych wymiarów. Domki ogrodowe z płaskim dachem oferujemy w 11 wymiarach, a z dachem dwuspadowym nawet w 14 wymiarach. Dzięki temu w naszej ofercie znajdą Państwo domek ogrodowy pasujący do każdego ogrodu niezależnie od jego wielkości.

→ Więcej informacji na temat wzoru Modern znajdą Państwo od strony 32.





Wysokiej jakości skrzynie do przechowywania na balkonie i w ogrodzie. Skrzynia ogrodowa Juno wykonana z blachy stalowej z wysokiej jakości powłoką nanoszoną metodą coil-coating jest bardzo trwała i odporna zarówno na wpływ warunków atmosferycznych, jak i na pleśń. Idealnie nadaje się do przechowywania poduszek, zabawek, przyborów ogrodowych i tarasowych na balkonie lub w ogrodzie.

→ Więcej informacji znajdą Państwo od strony 44.



Skrzynia ogrodowa Juno

BEZPIECZNE PRZECHOWYWANIE. Standardowe dwupunktowe ryglowanie z metalowymi okuciami oraz zamek z wkładką patentową wbudowany w pokrywie gwarantują bezpieczne przechowywanie. Nóżki o regulowanej wysokości i amortyzatory zamykania w standardzie zapewniają dodatkowy komfort.

→ Więcej informacji znajdą Państwo od strony 44.

Z LEWEJ. RAL 9007 (szare aluminium), wielkość: typ 1320

U DOŁU. RAL 7016 (antracytowy), wielkość: typ 1620





STRONA 14/15. Domek ogrodowy Berry, wzór Modern, dach jednospadowy, RAL 7016 (antracytowy), wielkość: typ 3, wersja 1-skrzydłowa, stojak Berry na drewno kominkowe, wzór Modern, RAL 7016 (antracytowy), wielkość: typ 1, skrzynia ogrodowa Juno, RAL 7016 (antracytowy), wielkość: typ 1620

U GÓRY. RAL 6013 (zielony trzciniowy), wielkość: typ 2, wersja 1-skrzydłowa

U DOŁU Z LEWEJ. Akcesoria – uchwyt na rowery

Z PRAWY. RAL 9007 (szare aluminium), wielkość typ 3, wersja 2-skrzydłowa

Domek ogrodowy Berry Wzór Modern

ESTETYCZNY I KOMFORTOWY. Szerokie segmenty decydują o eleganckim wyglądzie domku ogrodowego Berry Modern. Świetlik wykonany ze standardowego przeszklenia Duratec odpornego na zarysowania zapewnia dostęp dziennego światła w domkach z dachem jednospadowym. Wysokiej jakości materiały sprawiają, że domek ogrodowy firmy Hörmann jest bardzo trwały.

→ Więcej informacji znajdą Państwo od strony 30.



Domek ogrodowy Berry Wzór Classic

PONADZASOWY I STYLOWY. Domek ogrodowy Berry Classic wyróżniają wąskie, pionowe segmenty – wzornictwo będące ponadczasowym połączeniem stylu i formy. Wariant z dachem jednospadowym wyposażono w świetlik ze standardowego przeszklenia Duratec odpornego na zarysowania, który zapewnia dostęp dziennego światła.

→ Więcej informacji znajdą Państwo od strony 30.



U GÓRY Z LEWEJ. RAL 5014 (gołębi),
wielkość: typ 1, wersja 2-skrzydłowa

U GÓRY Z PRAWEJ. RAL 7040 (szary),
wielkość: typ 2, wersja 2-skrzydłowa

U DOŁU Z LEWEJ. RAL 5014 (gołębi),
wielkość: typ 1, wersja 2-skrzydłowa
z opcjonalną magnetyczną lampą LED
wykonaną z aluminium

U DOŁU Z PRAWEJ. Akcesoria: kratka
na pnącza i najazd progowy zewnętrzny





AKCESORIA. Domki ogrodowe oferowane w trzech różnych wymiarach zapewnią Państwu dostateczną powierzchnię na przechowywanie różnych przedmiotów. Od narzędzi ogrodniczych po rowery – na wszystko znajdzie się miejsce. Duży wybór akcesoriów, takich jak półki narożne, składane stoliki czy uchwyty na rowery, usprawni porządkowanie przestrzeni.

→ Pozostałe akcesoria znajdą Państwo od strony 48.



Domek ogrodowy Berry Wzór Classic Air Plus



U GÓRY. Wzór Classic Air Plus RAL 7040 (szary), z dachem dwuspadowym, wielkość: typ 3, wersja 2-skrzydłowa

ZUPEŁNIE Z LEWEJ. Akcesoria: najazd progowy zewnętrzny

Z LEWEJ. Akcesoria: podłoga z aluminiowej blachy ryflowanej

U DOŁU Z PRAWEJ. Wzór Classic Air RAL 7016 (antracytowy), z dachem jednospadowym, wielkość: typ 3, wersja 2-skrzydłowa

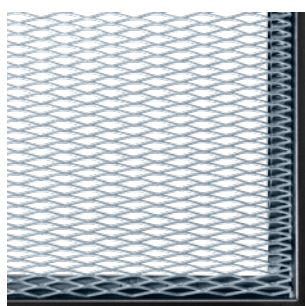
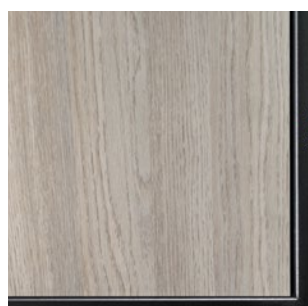
Domzek ogrodowy Berry Wzór Classic Air

PRZEWIEWNY I SOLIDNY. Domki ogrodowe Berry Classic Air i Classic Air Plus z bocznymi i tylnymi rzędami otworów zapewniają naturalną wentylację i dostęp światła dziennego. Doskonale nadają się do przechowywania pojemników na odpady lub rowerów. Oba wzory są dostępne w wersji z dachem jedno- oraz dwuspadowym. W przypadku wykorzystania domku jako miejsca do przechowywania pojemników na odpady zalecamy aluminiową konstrukcję bazową i aluminiową podłogę z blachy ryflowanej.

→ Więcej informacji na temat wzoru Classic Air znajdą Państwo od strony 32.

→ Więcej informacji na temat akcesoriów znajdą Państwo od strony 48.





NOWOŚĆ.

Domek ogrodowy Berry Wzór Vario

WYBÓR NALEŻY DO PAŃSTWA. Nowy wzór Vario daje możliwość pokrycia ścian i drzwi domku wybranym materiałem – według własnego pomysłu. Może to być drewno, laminat lub rozciągnięta kratka – decyzja należy do Państwa. W ten sposób można idealnie wkomponować domek ogrodowy w krajobraz ogrodu.

→ Więcej informacji znajdą Państwo od strony 30.

ZUPEŁNIE U GÓRY. Domek ogrodowy Berry wzór Vario z pokryciem wykonanym przez klienta

U GÓRY Z LEWEJ. 3 przykłady wypełnienia: laminat (np. HPL) i kratka rozciągnięta

U GÓRY Z PRAWEJ. Domek ogrodowy Berry wzór Vario, widok bez wypełnienia



Stojak na drewno kominkowe Berry Wzór Modern

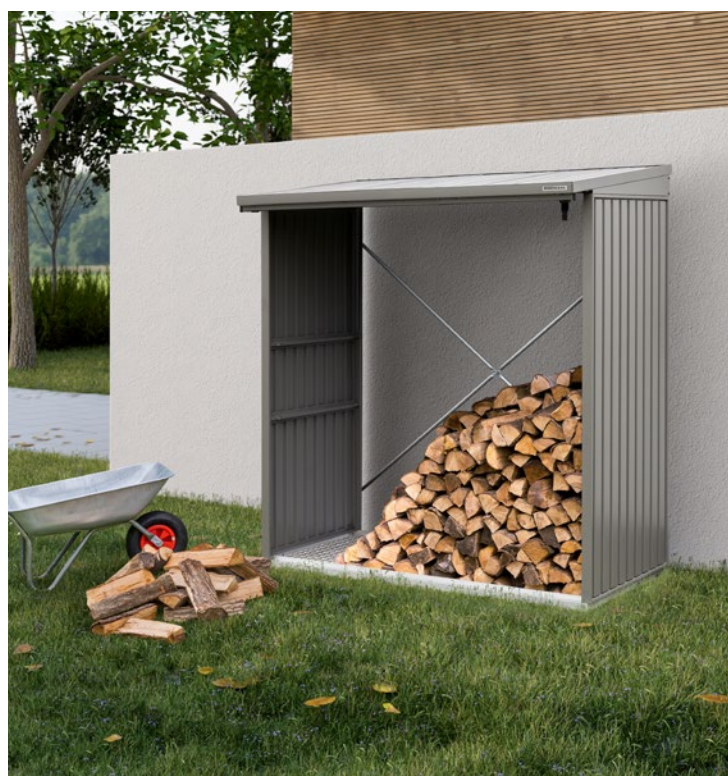
OSŁONIĘTE I ZAWSZE POD RĘKĄ. Stojaki na drewno kominkowe Berry, wzór Modern wykonane z ocynkowanej ognio- i odpornej na odkształcenia blachy stalowej niemal nie wymagają konserwacji. Ten praktyczny stojak jest oferowany w dwóch wzorach i dwóch wymiarach. Wzór Modern wyróżnia się eleganckim i ponadczasowym wzornictwem. Przechowywane w nim drewno kominkowe jest doskonale osłonięte przed wpływem warunków atmosferycznych.

→ Dostępny standardowo z usztywnieniem krzyżowym lub opcjonalnie z tylną ścianką. Więcej informacji znajdą Państwo od strony 38.

Stojak na drewno kominkowe Berry Wzór Classic

WIELE KOLORÓW DO WYBORU. Poza dwoma wzorami Classic i Modern stojaki Berry są dostępne w dziewięciu kolorach standardowych i opcjonalnie w dowolnym kolorze RAL do wyboru. Stojaki na drewno kominkowe można optymalnie zestawiać z domkami ogrodowymi Berry nie tylko pod względem koloru, ale też wysokości.

→ Więcej informacji znajdą Państwo od strony 38.



U GÓRY. Wzór Modern, RAL 7016 (antracytowy), wielkość: typ 1, z tylną ścianką
Z PRAWEJ. Wzór Classic, RAL 9007 (szare aluminium), wielkość: typ 2, z usztywnieniem krzyżowym





Design Wyposażenie Akcesoria

- 32 Zestawienie domków ogrodowych Juno i Berry
- 33 Porównanie domków ogrodowych Juno i Berry
- 34 **NOWOŚĆ.** Domki ogrodowe Juno z płaskim dachem
- 36 **NOWOŚĆ.** Domki ogrodowe Juno z dachem dwuspadowym
- 38 Skrzynie ogrodowe Juno
- 40 Domki ogrodowe Berry z dachem jednospadowym
- 41 Domki ogrodowe Berry z dachem dwuspadowym
- 42 Stojaki na drewno kominkowe Berry
- 44 Kolorystyka
- 45 Fundament
- 46 **NOWOŚĆ.** Akcesoria do domków ogrodowych Juno
- 48 Akcesoria do domków ogrodowych Berry
- 50 Maksymalny stopień prefabrykacji

Domki ogrodowe Juno i domki ogrodowe Berry

Zestawienie oferty

Domki ogrodowe Juno

Nowoczesny design z ukrytymi zawiasami

Dach płaski

- 11 Wzór Design
- 12 Wzór Modern



Dach dwuspadowy

- 13 Wzór Design
- 14 Wzór Modern



Domki ogrodowe Berry

Duża stabilność i łatwy montaż

Dach jednospadowy

- 1 Wzór Modern
- 2 Wzór Classic
- 3 Wzór Classic Air
- 4 Wzór Classic Air Plus
- 5 **NOWOŚĆ.** Wzór Vario



Dach dwuspadowy

- 6 Wzór Modern
- 7 Wzór Classic
- 8 Wzór Classic Air
- 9 Wzór Classic Air Plus
- 10 **NOWOŚĆ.** Wzór Vario



Domki ogrodowe Juno

Nowoczesny design z ukrytymi zawiasami

- Dach dwuspadowy i dach płaski
- Wysokość i szerokość przejścia większa niż w porównywalnych domkach ogrodowych innych producentów
- 3 kolory standardowe
- Brak w ofercie kolorów RAL do wyboru
- 11 wymiarów z dachem płaskim, 14 wymiarów z dachem dwuspadowym
- 2 wzory „Modern” i „Design”
- Montaż modułowy – pojedyncze elementy ścienne 480 mm
- Grubość blachy ściennej i dachowej 0,5 mm
- Stabilność zapewnia skręcana rama podłogowa i dachowa z materiału o grubości 1,5 mm
- Możliwość montażu opcjonalnych okien od podłogi do sufitu z zespolonego szkła bezpiecznego 4 mm
- Możliwe 1-skrzydłowe i 2-skrzydłowe
- Ukryte zawiasy regulowane w 3 płaszczyznach
- Aluminiowa rama podłogowa dostępna opcjonalnie
- Wszystkie krawędzie starannie obrobione, aby zminimalizować ryzyko obrażeń
- Prawie niewidoczne połączenia na śruby
- Odporność na obciążenie wiatrowe 150 km/h / na obciążenie śniegiem 150 kg/m²
- Nie można zastosować ramy dachowej do dachu pokrytego zielenią
- Opcjonalnie wersja Bicolor na zewnątrz
- Wysokiej jakości powłoka coil-coating (zaleta: wewnątrz jaśniejszy kolor RAL 9002 biały)
- 20 lat gwarancji
- Standardowo komplet klamek ze stali nierdzewnej
- Dostępne standardowo dwie rury spustowe przy płaskim dachu

Domki ogrodowe Berry

Duża stabilność i łatwy montaż

- Dach dwuspadowy i dach jednospadowy
- Wysokość i szerokość przejścia większa niż w porównywalnych domkach ogrodowych innych producentów
- 9 kolorów standardowych
- Kolory RAL do wyboru
- 3 wielkości
- 2 wzory „Classic” i „Modern”
- Łatwy i szybki montaż – wysoki stopień prefabrykacji dzięki zastosowaniu konstrukcji ramowej
- Grubość blachy ściennej i dachowej od 0,5 mm do 0,65 mm
- Stabilność zapewniają ściany w konstrukcji ze stalowych profili zamkniętych – części ramowe o grubości 1,5 mm
- Możliwość montażu opcjonalnych małych okien z przeszkleniem Duratec
- Możliwe 1-skrzydłowe i 2-skrzydłowe
- Zawiasy z regulacją wysokości
- Cena obejmuje aluminiową ramę podłogową
- Brak ostrych krawędzi (bezpieczne dla dzieci)
- Prawie niewidoczne połączenia na śruby
- Odporność na obciążenie wiatrowe 150 km/h / na obciążenie śniegiem 150 kg/m²
- Możliwość zastosowania opcjonalnej ramy dachowej do dachu pokrytego zielenią
- Brak wersji Bicolor
- Wewnątrz i z zewnątrz blacha z ocynkowanej stali malowanej farbą proszkową
- 20 lat gwarancji
- Standardowo komplet klamek z tworzywa sztucznego
- Dostępne opcjonalnie rury spustowe

NOWOŚĆ.

Domki ogrodowe Juno z płaskim dachem

Wymiary



	JFD 4	JFD 5	JFD 6	JFD 7	JFD 8
Wymiary zewnętrzne ścianek (szerokość x głębokość)	214 x 166 cm	214 x 214 cm	214 x 262 cm	214 x 310 cm	262 x 166 cm
Wysokość całkowita z płaskim dachem (wysokość)	220 cm	220 cm	220 cm	220 cm	220 cm
Wymiary zewnętrzne z płaskim dachem (szerokość x głębokość)	229 x 181 cm	229 x 229 cm	229 x 277 cm	229 x 325 cm	277 x 181 cm
Wysokość elementu	200 cm	200 cm	200 cm	200 cm	200 cm
Zewnętrzne wymiary fundamentu (szerokość x głębokość)	227 x 179 cm	227 x 227 cm	227 x 275 cm	227 x 323 cm	275 x 179 cm
Wymiary wewnętrzne domku ogrodowego (szerokość x głębokość)	205 x 157 cm	205 x 205 cm	205 x 253 cm	205 x 301 cm	253 x 157 cm
Wymiary zewnętrzne ramy podłogowej (szerokość x głębokość)	212 x 164 cm	212 x 212 cm	212 x 260 cm	212 x 308 cm	260 x 164 cm
Wysokość przejścia w domku ogrodowym (wysokość)	195 cm	195 cm	195 cm	195 cm	195 cm
Szerokość przejścia w domku ogrodowym (1-skrzydł. / 2-skrzydł.)	92 cm / 140 cm	92 cm / 140 cm	92 cm / 140 cm	92 cm / 140 cm	92 cm / 140 cm
Kubatura brutto ¹	7,4 m ³	9,6 m ³	11,7 m ³	13,9 m ³	9,1 m ³
Odporność na obciążenie wiatrowe	150 km/h	150 km/h	150 km/h	150 km/h	150 km/h
Odporność na obciążenie śniegiem	150 kg/m ²	150 kg/m ²	150 kg/m ²	150 kg/m ²	150 kg/m ²

¹ Należy sprawdzić w krajowych przepisach budowlanych.

Tylko w firmie Hörmann

Ukryte zawiasy oferowane standardowo



Ukryte zawiasy w domkach ogrodowych Juno zapewniają harmonijny wygląd, ponieważ są niewidoczne z zewnątrz przy zamkniętych drzwiach.

Blokada mechaniczna oferowana standardowo



Zakres dostawy obejmuje blokadę mechaniczną, która zapewnia kontrolowane otwieranie i zamykanie drzwi – ich łagodne zatrzymanie i automatyczne zamknięcie.

Tylko w firmie Hörmann

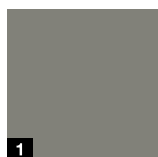
Przeszklenie z zespolonego szkła bezpiecznego standardowo w oknach sięgających od podłogi do sufitu



Przeszklenie z zespolonego szkła bezpiecznego oferowane standardowo w oknach sięgających od podłogi do sufitu zapewnia dostęp dziennego światła i jest bardzo odporne na pęknięcia i odpryski. Ponadto blokada jest mniej podatna na uszkodzenia spowodowane wpływem warunków atmosferycznych.

JFD 9	JFD 10	JFD 11	JFD 12	JFD 13	JFD 14
262 × 214 cm	262 × 262 cm	262 × 310 cm	310 × 214 cm	310 × 262 cm	310 × 310 cm
220 cm	220 cm	220 cm	220 cm	220 cm	220 cm
277 × 229 cm	277 × 277 cm	277 × 325 cm	325 × 229 cm	325 × 277 cm	325 × 325 cm
200 cm	200 cm	200 cm	200 cm	200 cm	200 cm
275 × 227 cm	275 × 275 cm	275 × 323 cm	323 × 227 cm	323 × 275 cm	323 × 323 cm
253 × 205 cm	253 × 253 cm	253 × 301 cm	301 × 205 cm	301 × 253 cm	301 × 301 cm
260 × 212 cm	260 × 260 cm	260 × 308 cm	308 × 212 cm	308 × 260 cm	308 × 308 cm
195 cm	195 cm	195 cm	195 cm	195 cm	195 cm
92 cm / 140 cm	92 cm / 140 cm	92 cm / 140 cm	92 cm / 140 cm	92 cm / 140 cm	92 cm / 140 cm
11,7 m ³	14,4 m ³	17,0 m ³	13,9 m ³	17,0 m ³	20,1 m ³
150 km/h	150 km/h	150 km/h	150 km/h	150 km/h	150 km/h
150 kg/m ²	150 kg/m ²	150 kg/m ²	150 kg/m ²	150 kg/m ²	150 kg/m ²

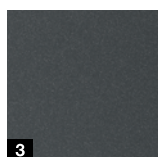
Kolory standardowe



1



2



3

Standardowe kolory zewnętrzne

- 1 RAL 9007 szare aluminium
- 2 RAL 7016 antracytowy
- 3 CH 703 antracytowy z efektem metalicznym



4

Standardowe kolory wewnętrzne

- 4 RAL 9002 białoszary

NOWOŚĆ. Domki ogrodowe Juno z dachem dwuspadowym

Wymiary



	JSD 1 ¹	JSD 2 ¹	JSD 3	JSD 4	JSD 5	JSD 6
Wymiary zewnętrzne ścianek (szerokość x głębokość)	166 x 118 cm	166 x 166 cm	214 x 118 cm	214 x 166 cm	214 x 214 cm	214 x 262 cm
Wysokość całkowita z dachem dwuspadowym (wysokość)	219 cm	219 cm	223 cm	223 cm	223 cm	223 cm
Wymiary zewnętrzne z dachem dwuspadowym (szerokość x głębokość)	189 x 133 cm	189 x 181 cm	237 x 133 cm	237 x 180 cm	237 x 229 cm	237 x 277 cm
Wysokość elementu	200 cm	200 cm	200 cm	200 cm	200 cm	200 cm
Zewnętrzne wymiary fundamentu (szerokość x głębokość)	179 x 131 cm	179 x 179 cm	227 x 131 cm	227 x 179 cm	227 x 227 cm	227 x 275 cm
Wymiary wewnętrzne domku ogrodowego (szerokość x głębokość)	157 x 109 cm	157 x 157 cm	205 x 109 cm	205 x 157 cm	205 x 205 cm	205 x 253 cm
Wymiary zewnętrzne ramy podłogowej (szerokość x głębokość)	164 x 116 cm	164 x 164 cm	212 x 116 cm	212 x 164 cm	212 x 212 cm	212 x 260 cm
Wysokość przejścia w domku ogrodowym (wysokość)	195 cm	195 cm	195 cm	195 cm	195 cm	195 cm
Szerokość przejścia w domku ogrodowym (1-skrzydł. / 2-skrzydł.)	92 cm	92 cm	92 cm / 140 cm	92 cm / 140 cm	92 cm / 140 cm	92 cm / 140 cm
Kubatura brutto²	4,1 m ³	5,7 m ³	5,3 m ³	7,5 m ³	9,6 m ³	11,8 m ³
Odporność na obciążenie wiatrowe	150 km/h	150 km/h	150 km/h	150 km/h	150 km/h	150 km/h
Odporność na obciążenie śniegiem	150 kg/m ²	150 kg/m ²	150 kg/m ²	150 kg/m ²	150 kg/m ²	150 kg/m ²

¹ Dostępny tylko z drzwiami 1-skrzydłowymi.

² Należy sprawdzić w krajowych przepisach budowlanych.

Tylko w firmie Hörmann

Ukryte zawiasy oferowane standardowo



Ukryte zawiasy w domkach ogrodowych Juno zapewniają harmonijny wygląd, ponieważ są niewidoczne z zewnątrz przy zamkniętych drzwiach.

Blokada mechaniczna oferowana standardowo



Zakres dostawy obejmuje blokadę mechaniczną, która zapewnia kontrolowane otwieranie i zamykanie drzwi – ich łagodne zatrzymanie i automatyczne zamknięcie.

Tylko w firmie Hörmann

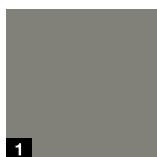
Przeszklenie z zespolonego szkła bezpiecznego standardowo w oknach sięgających od podłogi do sufitu



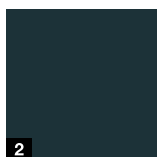
Przeszklenie z zespolonego szkła bezpiecznego oferowane standardowo w oknach sięgających od podłogi do sufitu zapewnia dostęp dziennego światła i jest bardzo odporne na pęknięcia i odpryski. Ponadto blokada jest mniej podatna na uszkodzenia spowodowane wpływem warunków atmosferycznych.

JSD 7	JSD 8	JSD 9	JSD 10	JSD 11	JSD 12	JSD 13	JSD 14
214 × 310 cm	262 × 166 cm	262 × 214 cm	262 × 262 cm	262 × 310 cm	310 × 214 cm	310 × 262 cm	310 × 310 cm
223 cm	227 cm	227 cm	227 cm	227 cm	231 cm	231 cm	231 cm
237 × 325 cm	285 × 181 cm	285 × 229 cm	285 × 277 cm	285 × 325 cm	333 × 229 cm	333 × 277 cm	333 × 325 cm
200 cm	200 cm	200 cm	200 cm	200 cm	200 cm	200 cm	200 cm
227 × 323 cm	275 × 179 cm	275 × 227 cm	275 × 275 cm	275 × 323 cm	323 × 227 cm	323 × 275 cm	323 × 323 cm
205 × 301 cm	253 × 157 cm	253 × 205 cm	253 × 253 cm	253 × 301 cm	301 × 205 cm	301 × 253 cm	301 × 301 cm
212 × 308 cm	260 × 164 cm	260 × 212 cm	260 × 260 cm	260 × 308 cm	308 × 212 cm	308 × 260 cm	308 × 308 cm
195 cm	195 cm	195 cm	195 cm	195 cm	195 cm	195 cm	195 cm
92 cm / 140 cm	92 cm / 140 cm	92 cm / 140 cm	92 cm / 140 cm	92 cm / 140 cm	92 cm / 140 cm	92 cm / 140 cm	92 cm / 140 cm
14,0 m ³	9,2 m ³	11,9 m ³	14,6 m ³	17,3 m ³	14,3 m ³	17,5 m ³	20,7 m ³
150 km/h	150 km/h	150 km/h	150 km/h	150 km/h	150 km/h	150 km/h	150 km/h
150 kg/m ²	150 kg/m ²	150 kg/m ²	150 kg/m ²	150 kg/m ²	150 kg/m ²	150 kg/m ²	150 kg/m ²

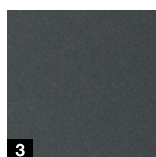
Kolory standardowe



1



2



3

Standardowe kolory zewnętrzne

- 1 RAL 9007 szare aluminium
- 2 RAL 7016 antracytowy
- 3 CH 703 antracytowy z efektem metalicznym



4

Standardowe kolory wewnętrzne

- 4 RAL 9002 białoszary

Skrzynie ogrodowe Juno

Rodzaje i kolory



1 Typ 1320

2 Typ 1620

Zalety

- Bezpieczne przechowywanie np. poduszek, zabawek, przyborów ogrodowych i tarasowych
- Wytrzymała konstrukcja z ocynkowanej blachy stalowej pokrytej wysokiej jakości lakierem
- Odporność na warunki atmosferyczne, deszcz oraz promieniowanie UV
- Zamek z wkładką patentową dyskretnie zintegrowany w obudowie
- Szybki i łatwy montaż dzięki niewielkiej liczbie komponentów
- Możliwość indywidualnego dopasowania za pomocą nóżek o regulowanej wysokości

Ryglowanie dwupunktowe w pokrywie



Za sprawą mechanicznego ryglowania dwupunktowego w pokrywie przechowywane akcesoria ogrodowe i tarasowe są bezpieczne.

Wbudowane amortyzatory



Dwa zintegrowane amortyzatory umożliwiają wyjątkowo komfortowe otwieranie i zamykanie skrzyni ogrodowej.



Typ 1320



Typ 1620

Wymiary / dane techniczne

Wymiary zewnętrzne z pokrywą
(szerokość x wysokość x głębokość)

136 × 68 × 73 cm

166 × 88 × 73 cm

Wymiary wewnętrzne
(szerokość x głębokość)

123 × 53 cm

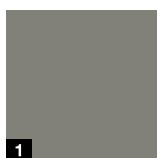
153 × 73 cm

Kubatura

0,4 m³

0,7 m³

Kolory standardowe



1



2

Standardowe kolory zewnętrzne

1 RAL 9007 szare aluminium

2 RAL 7016 antracytowy



3

Standardowe kolory wewnętrzne

3 RAL 9002 białoszary

Domki ogrodowe Berry z dachem jednospadowym

Wymiary



	Typ 1	Typ 2	Typ 3
Wymiary zewnętrzne ścianek (szerokość x głębokość)	238 x 107 cm	238 x 238 cm	302 x 238 cm
Wysokość całkowita z dachem jednospadowym (wysokość)	228 cm	232 cm	232 cm
Wymiary zewnętrzne z dachem jednospadowym (szerokość x głębokość)	247 x 153 cm	247 x 283 cm	312 x 283 cm
Wysokość elementu	198 cm	198 cm	198 cm
Zewnętrzne wymiary fundamentu (szerokość x głębokość)	244 x 114 cm	244 x 244 cm	309 x 244 cm
Wymiary wewnętrzne domku ogrodowego (szerokość x głębokość)	226 x 95 cm	226 x 226 cm	290 x 226 cm
Wymiary zewnętrzne ramy podłogowej (szerokość x głębokość)	234 x 104 cm	234 x 234 cm	299 x 234 cm
Wysokość przejścia w domku ogrodowym (wysokość)	194 cm	194 cm	194 cm
Szerokość przejścia w domku ogrodowym (1-skrzydł. / 2-skrzydł.)	96 cm / 159 cm	96 cm / 159 cm	96 cm / 159 cm
Kubatura brutto*	5,5 m ³	12,2 m ³	15,5 m ³
Odporność na obciążenie wiatrowe	150 km/h	150 km/h	150 km/h
Odporność na obciążenie śniegiem	150 kg/m ²	150 kg/m ²	150 kg/m ²

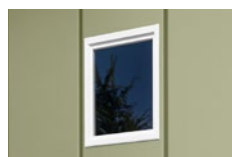
* Należy sprawdzić w krajowych przepisach budowlanych.

Drzwi podwójne



Wszystkie domki ogrodowe Berry można opcjonalnie wyposażyć w drzwi 2-skrzydłowe dla uzyskania większej szerokości przejścia.

Przeszklenia



Za dopłatą istnieje możliwość zamontowania przeszklonych elementów¹. Rama przeszklenia jest standardowo wykonana w kolorze białym. Opcjonalnie można zamówić ramy w kolorze RAL² pasującym do domku ogrodowego oraz w dowolnym kolorze wg palety RAL.

¹ Niedostępne dla wzorów Classic Air, Classic Air Plus i Vario.

² Patrz strona 48.



Domki ogrodowe Berry z dachem dwuspadowym

Wymiary

	Typ 1	Typ 2	Typ 3
Wymiary zewnętrzne ścianek (szerokość x głębokość)	238 x 107 cm	238 x 238 cm	302 x 238 cm
Wysokość całkowita z dachem dwuspadowym (wysokość)	216 cm	216 cm	216 cm
Wymiary zewnętrzne z dachem dwuspadowym (szerokość x głębokość)	258 x 121 cm	258 x 247 cm	323 x 247 cm
Wysokość elementu	198 cm	198 cm	198 cm
Zewnętrzne wymiary fundamentu (szerokość x głębokość)	244 x 114 cm	244 x 244 cm	309 x 244 cm
Wymiary wewnętrzne domku ogrodowego (szerokość x głębokość)	226 x 95 cm	226 x 226 cm	290 x 226 cm
Wymiary zewnętrzne ramy podłogowej (szerokość x głębokość)	234 x 104 cm	234 x 234 cm	299 x 234 cm
Wysokość przejścia w domku ogrodowym (wysokość)	194 cm	194 cm	194 cm
Szerokość przejścia w domku ogrodowym (1-skrzydł. / 2-skrzydł.)	96 cm / 159 cm	96 cm / 159 cm	96 cm / 159 cm
Kubatura brutto*	5,2 m ³	11,8 m ³	15,1 m ³
Odporność na obciążenie wiatrowe	150 km/h	150 km/h	150 km/h
Odporność na obciążenie śniegiem	150 kg/m ²	150 kg/m ²	150 kg/m ²

* Należy sprawdzić w krajowych przepisach budowlanych.

Kolory standardowe



9 kolorów standardowych
i kolory wg palety RAL do wyboru

Stojaki na drewno kominkowe Berry

Wzory i wymiary



Tylna ścianka dostępna opcjonalnie

Zalety

- Możliwość układania drewna w dwóch rzędach, miejsce na maksymalnie 3 metry przestrzenne drewna ułożonego lub 5 metrów przestrzennych nasypowych
- Możliwość dopasowanego dostawienia do domków ogrodowych Berry
- Łatwy i szybki montaż zapewniony przez maksymalny stopień prefabrykacji
- Stabilność dzięki solidnej stalowej konstrukcji ramowej i wysokiej wytrzymałości materiału

1 Wzór Modern

2 Wzór Classic

- Dwa różne wzory do wyboru: Classic i Modern
- Cena obejmuje aluminiową ramę podłogową
- Niemal nie wymaga konserwacji i jest odporny na działanie warunków atmosferycznych
- Brak ostrych krawędzi (bezpieczne dla dzieci)
- Wyjątkowa trwałość i odporność na odkształcenia

Usztywnienie krzyżowe i tylna ścianka



Wzór Classic ze standardowym usztywnieniem krzyżowym



Wzór Classic z opcjonalną tylną ścianką

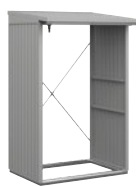


Wzór Modern z opcjonalną tylną ścianką

Stojaki na drewno kominkowe są standardowo otwarte i wyposażone w usztywnienie krzyżowe. W wersji opcjonalnej posiadają tylną ściankę. Uwaga: w obydwu wzorach stojaków stosowana jest tylna ścianka Classic.



Opcjonalny wkręt fundamentowy



Typ 1



Typ 2

Wymiary / dane techniczne

Wymiary zewnętrzne ramy podłogowej (szerokość x głębokość)	120 x 81 cm	178 x 81 cm
Wymiary zewnętrzne fundamentu (szerokość x głębokość)	130 x 91 cm	188 x 91 cm
Wymiary wewnętrzne stojaka na drewno kominkowe (szerokość x głębokość)	113 x 81 cm	171 x 81 cm
Wymiary zewnętrzne stojaka na drewno kominkowe (szerokość x głębokość)	123 x 103 cm	181 x 103 cm
Wysokość elementu	178 cm	178 cm
Wysokość całkowita	198 cm	198 cm
Kubatura (bez dachu)	1,6 m ³	2,5 m ³
Metr przestrzenny drewna ułożonego	ok. 2,2 metra przestrzennego	ok. 3,5 metra przestrzennego
Metr przestrzenny nasypowy	ok. 3,7 metra przestrzennego nasypowego	ok. 5,8 metra przestrzennego nasypowego

Kolory standardowe

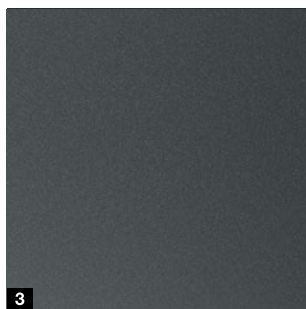
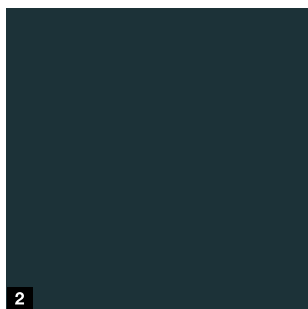
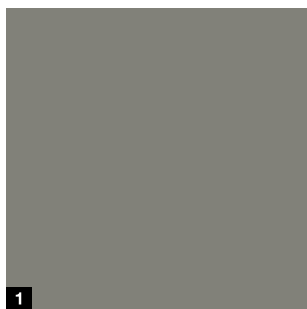


9 kolorów standardowych
i kolory wg palety RAL do wyboru

Kolorystyka

Wybór należy do Państwa

Standardowe kolory domków ogrodowych Juno i skrzyń ogrodowych Juno



Standardowe kolory zewnętrzne

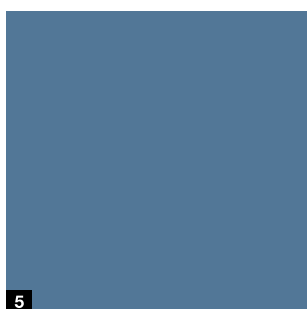
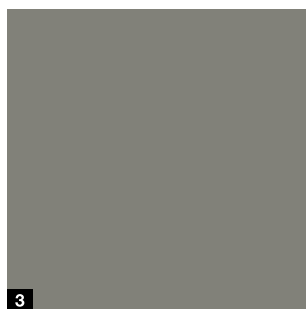
- 1 RAL 9007 szare aluminium
- 2 RAL 7016 antracytowy
- 3 CH 703¹ antracytowy z efektem metalicznym

¹ Tylko do domków ogrodowych Juno.

Standardowe kolory wewnętrzne

- 4 RAL 9002 białoszary

Standardowe kolory domków ogrodowych i stojaków na drewno kominkowe Berry



Standardowe kolory domków ogrodowych i stojaków na drewno kominkowe Berry

- 1 RAL 9006 białe aluminium
- 2 RAL 7040 szary
- 3 RAL 9007 szare aluminium
- 4 RAL 7039 szary kwarcowy
- 5 RAL 5014 gołębi
- 6 RAL 3004 czerwony
- 7 RAL 6013 zielony trzcinowy
- 8 RAL 6005 ciemnozielony
- 9 RAL 7016 antracytowy



Kolory RAL do wyboru

Systemy przechowywania Berry są dostępne za dopłatą we wszystkich kolorach wg palety RAL.

Fundament

Stabilna podstawa do domków ogrodowych Berry, stojaków na drewno kominkowe Berry i domków ogrodowych Juno



Dla zapewnienia pełnej stabilności i bezpiecznego montażu domku ogrodowego i stojaków na drewno kominkowe firmy Hörmann wymagane jest wykonanie poziomej podbudowy. Systemy przechowywania zakotwiczają się i montuje na utwardzonej brukowanej, asfaltowej lub betonowej powierzchni o wymiarach odpowiadających co najmniej wymiarom domku ogrodowego. Podbudowę należy wykonać z zachowaniem poziomu, w przeciwnym razie mogą wystąpić ograniczenia dotyczące konstrukcji, funkcjonalności i bezpieczeństwa.

Montaż i mocowanie aluminiowej ramy podłogowej do podbudowy, tutaj na przykładzie płyt kamiennych

- 1 Usunąć warstwę darni na głębokości ok. 10 cm i wyrównać powierzchnię.
- 2 Ułożyć płyty chodnikowe i wyrównać za pomocą poziomu.
- 3 Położyć aluminiową ramę podłogową.
- 4 Przymocować do płyt chodnikowych za pomocą dołączonego zestawu kątowników (16 sztuk) i wkrętów.



W razie braku utwardzonej, asfaltowej lub betonowej równej powierzchni zalecamy zastosowanie nowego wkręcane fundamentu wyposażonego w kotwy fundamentowe. Ten rodzaj montażu umożliwia wy poziomowanie dolnej konstrukcji domku ogrodowego nawet na nierównym podłożu. Dodatkowa zaleta to większa elastyczność w zakresie przyszłej przebudowy własnego ogrodu.

Złożenie i mocowanie profili aluminiowej konstrukcji dolnej do nierównego podłoża przy pomocy wkrętu fundamentowego

- 1 Zmontować aluminiową ramę podłogową z konstrukcją bazową i umieścić w zaplanowanym miejscu.
- 2 Najpierw wyrównać 4 zewnętrzne kotwy gruntowe do ramy podstawy, a następnie umieścić pozostałe kotwy gruntowe. Narzędzie do wkręcania jest standardowo dołączone do zestawu.
- 3 Przymocować kotwę gruntową do ramy podłogowej i konstrukcji bazowej za pomocą płyt montażowych i kątowników.
- 4 Wyrównać poszczególne punkty mocowania za pomocą połączenia śrubowego o regulowanej wysokości, aby uzyskać równy, stabilny fundament.

NOWOŚĆ. Akcesoria do domków ogrodowych Juno

Na zewnątrz

Wszystkie domki ogrodowe Juno można łatwo rozbudować o wewnętrzne i zewnętrzne elementy wyposażenia dopasowane do Państwa potrzeb. Domek wyposażony w praktyczne, dobrane indywidualnie akcesoria staje się prawdziwym unikatem.



Zespoliczone szkło bezpieczne 4 mm w oknach od podłogi do sufitu



Rura spustowa 5,5 x 5,5 cm Juno (zestaw 2 sztuk) z materiałem montażowym – oferowana standardowo w wersji z płaskim dachem

Wariant 1: standardowy zestaw z rurą spustową



Zestaw węży 1 1/4" Juno (2 sztuki) z materiałem montażowym



Najazd progowy* (wewnętrzny/zewnętrzny) z wkrętami

Domki ogrodowe 1-skrzydłowe: 105 cm
Domki ogrodowe 2-skrzydłowe: 151 cm

* Wymagana rama podłogowa, w przypadku korzystania z profili podłogowych możliwy jest tylko „zewnętrzny” najazd progowy



Przeszklenie ze szkła bezpiecznego (ESG) 4 mm

Rama przeszklenia z tworzywa sztucznego, czarna
szerokość x wysokość: 35 x 26 cm



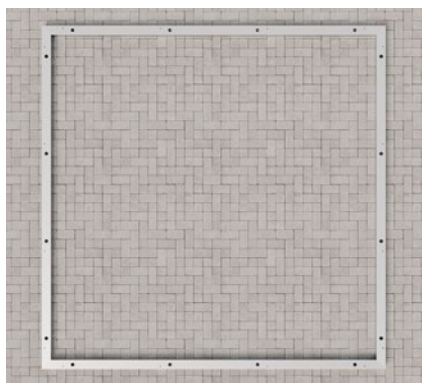
Przeszklenie od podłogi do sufitu z zespolonego szkła bezpiecznego (VSG) 4 mm

Rama przeszklenia z tworzywa sztucznego, czarna
szerokość x wysokość: 27 x 196 cm



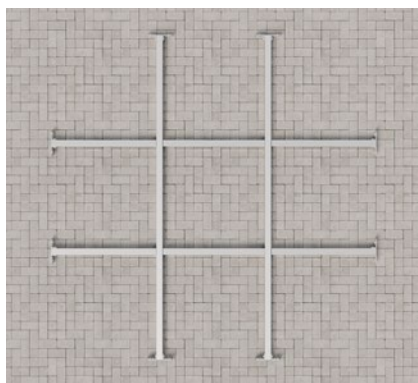
Oslona na rynnę przed liśćmi

Wielkość: od 9 x 155 mm (zależnie od kształtu dachu i wielkości domku ogrodowego)



Aluminiowa rama podłogowa Juno z materiałem montażowym

W zależności od wielkości domu ogrodowego



Stalowa konstrukcja bazowa podłogi Juno z materiałem montażowym

W zależności od wielkości domu ogrodowego



Wkręcany fundament Juno

Wkręcany fundament zawiera kotwy fundamentowe. Mocowania, materiał montażowy i narzędzie do wkręcania

Dodatkowo wymagana jest rama podłogowa, konstrukcja bazowa podłogi oraz podłoga (lub do wyboru podpora o grubości 2 cm wykonana z drewna, płyty OSB, płyty sitodrukowej – zapewnia klient).

NOWOŚĆ. Akcesoria do domków ogrodowych Juno

Wewnątrz

Wskazówka:

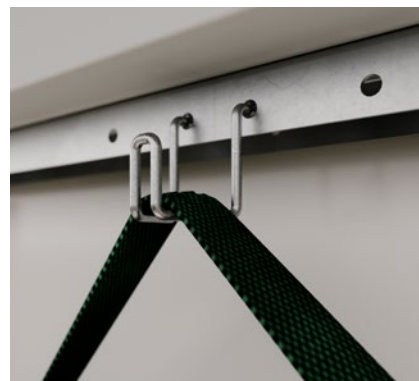
wymiary w cm
szerokość × głębokość × wysokość



Stojak rowerowy poziomy Juno
krótki (szerokość × głębokość): 48 × 21 cm
długi (szerokość × głębokość): 96 × 21 cm



Stojak rowerowy pionowy Juno
długość: 190 cm



Haczyk na ubrania Juno
szerokość × wysokość × głębokość:
2,7 × 3,6 × 4,5 cm



Półka Juno
krótka (szerokość × głębokość): 48 × 35 cm
długa (szerokość × głębokość): 96 × 25 cm



Składany stolik Juno
krótki (szerokość × głębokość): 70 × 59 cm
długi (szerokość × głębokość): 98 × 51 cm



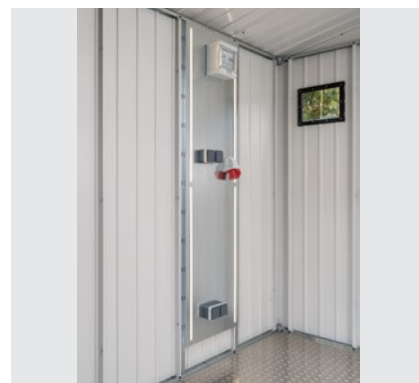
Uchwyt na narzędzia Juno
krótki (szerokość): 48 cm
długi (szerokość): 96 cm



Szyna do mocowania półek Juno
(zestaw 2 sztuk)
długość: 196 cm



Aluminiowe profile podłogowe Juno
Wskazówka:
dodatkowo wymagana jest aluminiowa rama
podłogowa i stalowa konstrukcja bazowa podłogi



**Panel elektryczny z gniazdami,
oświetleniem i opcjonalnym przyłączem
wysokiego napięcia**
szerokość × wysokość: 47 × 180 cm

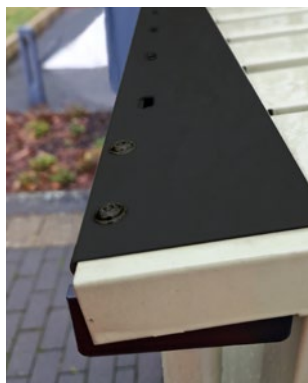
Akcesoria do domków ogrodowych Berry

Na zewnątrz

Wszystkie domki ogrodowe Berry można łatwo rozbudować o wewnętrzne i zewnętrzne elementy wyposażenia dopasowane do Państwa potrzeb. Domek zaopatrzony w praktyczne, dobrane indywidualnie akcesoria staje się prawdziwym unikatem.



Rama dachowa do dachu pokrytego zielenią
Wielkość typ 1: 251 × 154 cm
Wielkość typ 2: 251 × 284 cm
Wielkość typ 3: 316 × 284 cm



Ośłona na rynnę przed liśćmi
Wielkość: od 9 × 155 mm
(zależnie od kształtu dachu i wielkości domku ogrodowego)



Komplet klamek ze stali nierdzewnej, standardowo z wkładką patentową



Kratka na pnącza
Wielkość 1: 90 × 190 mm
Wielkość 2: 2 elementy każdy 110 × 190 cm



Najazd progowy (zewnętrzny)
Domki ogrodowe 1-skrzydłowe: 109 × 4 cm
Domki ogrodowe 2-skrzydłowe: 172 × 4 cm



Najazd progowy (wewnętrzny)
Domki ogrodowe 1-skrzydłowe: 109 × 6 cm
Domki ogrodowe 2-skrzydłowe: 172 × 6 cm



NOWOŚĆ. Kratka wentylacyjna
Do domków ogrodowych Berry wzory: Classic Air i Classic Air Plus
Wielkość: 5 × 5 cm



Przeszkłone elementy z szybami z tworzywa sztucznego
Rama standardowo w kolorze białym*, opcjonalnie w kolorze domku, możliwe warianty ze szczelinami 28 × 20 cm – *patrz str. 34 / 36



Wpust dachowy, zestaw węży
Ø 1 1/4", długość 190 cm



Rura spustowa w kolorze RAL domku
Ø 40 mm, długość 193 cm



Wkręcany fundament Berry*
Zawiera kotwy fundamentowe. Mocowania, materiał montażowy i narzędzie do wkręcania



Detal kotwy fundamentowej (podstawa do wkręcanych fundamentów Berry)
Do domków ogrodowych Berry, opcjonalnie do stojaków na drewno kominkowe Berry
Wielkość: 6 × 60 cm

*Dodatkowo wymagana jest rama podłogowa, konstrukcja bazowa podłogi oraz podłoga (lub do wyboru podpora o grubości 1,8 cm wykonana z drewna, płyty OSB, płyty sitodrukowej – zapewnia klient).

Wskazówka:

wymiary w cm
szerokość × głębokość × wysokość



Składany stolik z zestawem długich szyn
Składany stolik: 70 × 59 cm
Wspornik półki długi: długość 194 cm (2 sztuki)



Półki regalowe z zestawem krótkich szyn
Półka: 67 × 24 mm (2 sztuki)
Wspornik półki krótki: długość 70 cm (2 sztuki)



Półka narożna
62 × 62 cm



Uchwyt na narzędzia
Szerokość 35 cm



Uchwyt na narzędzia ogrodnicze z zestawem krótkich szyn
Uchwyt krótki: szerokość 48 cm
Uchwyt długi: szerokość 96 cm



Uchwyt na rowery do 40 kg
Długość 194 cm



Podłoga z aluminiowej blachy ryflowanej
Do domków ogrodowych typ 1:
75 × 95 cm (3 sztuki)
Do domków ogrodowych typ 2:
75 × 112 cm (6 sztuki)
Do domków ogrodowych typ 3:
72 × 112 cm (8 sztuki)
Do stojaków na drewno kominkowe typ 1:
55 × 72 cm (2 sztuki)
Do stojaków na drewno kominkowe typ 2:
56 × 72 cm (3 sztuki)



Stalowa konstrukcja bazowa podłogi
Do domków ogrodowych typ 1: 224 × 94 × 4 cm
Do domków ogrodowych typ 2:
224 × 224 × 4 cm
Do domków ogrodowych typ 3:
289 × 224 × 4 cm
Do stojaków na drewno kominkowe typ 1:
109 × 70 × 4 cm
Do stojaków na drewno kominkowe typ 2:
168 × 70 × 4 cm



Aluminiowa magnetyczna lampa LED z czujnikiem ruchu
43 × 3,4 × 1,6 cm

Maksymalny stopień prefabrykacji

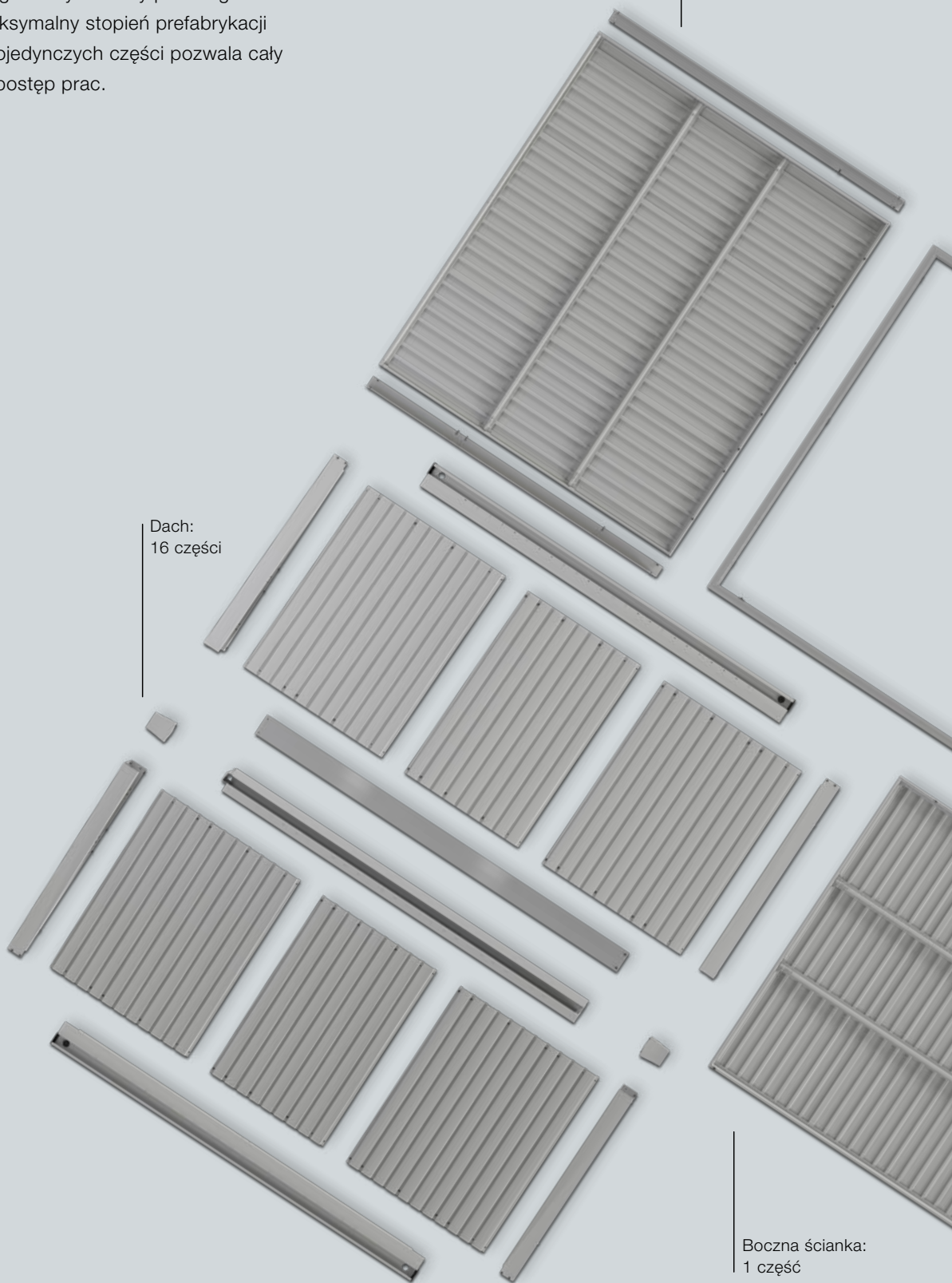
Łatwy i nieskomplikowany montaż domków ogrodowych Berry

Przy pomocy dołączonego zestawu narzędzi montaż domków ogrodowych Berry przebiega łatwo i szybko. Maksymalny stopień prefabrykacji i mniejsza liczba pojedynczych części pozwala cały czas kontrolować postęp prac.

Tylna ścianka:
3 części

Dach:
16 części

Boczna ścianka:
1 część



Tylko w firmie Hörmann

Standardowo z aluminiową ramą podłogową:
dla ochrony przed korozją i zapewnienia stabilności

Boczna ścianka:
1 część

Aluminiowa rama podłogowa:
4 części

Przód:
6 części

Domek ogrodowy Berry Classic z dachem dwuspadowym
Wielkość: typ 2, drzwi 1-skrzydłowe

Hörmann. Bezpieczeństwo na lata, pewność każdego dnia.

Każdy, kto buduje lub modernizuje swój dom, marzy o miejscu pełnym radości, bezpieczeństwa i relaksu. Dzięki zrównoważonej i wyjątkowo trwałej jakości produkty firmy Hörmann stają się niezawodną częścią Państwa domu – stworzoną na pokolenia.

**BRAMY GARAŻOWE. NAPĘDY DO BRAM
I DRZWI. SYSTEMY SMART HOME. ZEWNĘTRZNE
DRZWI WEJŚCIOWE. DRZWI POKOJOWE.
DRZWI LOFTOWE. DRZWI STALOWE.
OŚCIEŻNICE. SYSTEMY PRZECHOWYWANIA.**



Prezentowane systemy przechowywania posiadają częściowo wyposażenie dodatkowe i nie zawsze odpowiadają wersji standardowej. Przedstawione rodzaje powierzchni i kolory nie są wiążące z przyczyn technicznych związanych z drukiem. Wszystkie podane kolory bazują na odpowiednim kolorze wg palety RAL. Chronione prawem autorskim. Powielanie, także częściowe, wyłącznie za naszą zgodą. Zmiany zastrzeżone.

HÖRMANN