



RollMatic T

NYHET. Ny rulleport med kompakt motor

HÖRMANN

Alle detaljer er perfekt tilpasset hverandre

RollMatic T garasjerulleport

RollMatic T passer til alle garasjeåpninger og den smale konstruksjonen av rulleporten, gjør det mulig å installere den i svært smale plassforhold.



Fordeler, tilbehør, teknologi

RollMatic T garasjerulleport



Godt beskyttet akslingsbøyle **1**

Standard dekslet for aksel og rørmotor, forhindrer at man kan stikke hånden inn i porttullen. Det beskytter også portbladet mot skader og smuss når porten er åpen. Det er mulig å få dekslet i samme farge og overfalte dekor som rulleporten.



Plassbesparende konstruksjon **2**

Den kompakte portkonstruksjonen med rørmotor krever bare 290 mm nødvendig overhøyde og en sideklaring på bare 75 mm (inntil 2300 mm porthøyde) eller 105 mm (fra 3001 mm portbredde) og er også egnet for spesielt trange monterings situasjoner. Portåpnerskinnene med standard føring sørger for et stillegående portløp og skåner porten for slitasje over tid.



Enkel montering

RollMatic T monteres raskt og enkelt. Den ferdig monterte akslingsbøylen inkludert kledning og de forborede portåpnerskinnene med standard føring skrues fast på garasjeveggene og på karmen.

Standard nødbetjening

I tilfelle strømbrudd, kan du enkelt åpne RollMatic T fra innsiden ved å bruke den manuelle nødsveiven (standard). Med den utvendige nødbetjeningen (ekstrautstyr) **3** kan porten åpnes utenfra ved hjelp av en håndsviv. Håndsviven settes inn i en åpning som kan låses med en låsesylinder. På innsiden kan porten fortsatt betjenes ved hjelp av den delbare stangen.



Ekstra overfelt **4**

Ekstra overfelt gir økt stabilitet. Det kan enten monteres i åpningen, eller, hvis det blir svært synlig der, kan det alternativt monteres bak åpningen.

Ekstra overfelt danner en harmonisk overgang mellom vegg og port uten sjenerende monteringshull. Ekstra overfelt kan leveres i samme farge som porten og i samme overflate.

Fargevalg

RollMatic T garasjerulleport

Harmonisk og helhetlig utseende **A**

RollMatic T rulleport har jevne profiler som skaper et stilfullt utseende. For portens harmoniske helhetsinntrykk leveres beskyttelsesdekselet og portåpnerskinnene alltid i portfargen.

Overflate Decograin **B**

Decograin-overflatene utmerker seg med et naturtro tredekor. Profilenes UV-bestandige foliebelegg i kunststoff er meget holdbart, takket være den ekstra slitesterke overflatebeskyttelsen. Portens innside, skinner og deksel lakkeres i dekorens basisfarge.

Overflate Decopaint **C**

Decopaint-dekorene er alternativet til Decograin-overflaten ved utvending montering av Rollmatic T. Profilene lakkeres i tredekor på både inn- og utsiden. Skinner og deksel lakkeres i dekorens basisfarge.

Vinduselementer og ventilasjonsgitter **D**

Dermed slippes dagslys inn i garasjen din, ventilasjonen forbedres og muggdannelsen forebygges. Vinduselementer med vindusruter i kunststoff eller ventilasjonsgitter av slitesterk kunststoff er plassert over hele profilbredden.



16 farger og 4 dekorer i tredesign



1	RAL 9016	Trafikkhvit	2	RAL 9007	Aluminiumsgrå
3	RAL 9006	Aluminiumshvit	4	RAL 9005	Dypsvart
5	RAL 9001	Kremhvit	6	RAL 8028	Jordbrun
7	RAL 7035	Lysegrå	8	RAL 7016	Antrasittgrå
9	RAL 6005	Mosegrønn	10	RAL 5011	Stålblå
11	RAL 3003	Rubinrød	12	RAL 1015	Elfenbenhvit
13	Chartwell Green		14	RAL 7015	Skifergrå
15	Noir 2100	Sablé	16	RAL 3004	Purpurrd
17	Decograin	Golden Oak	18	Decopaint	Golden Oak
19	Decograin	Rosewood	20	Decopaint	Rosewood

Fordeler, tilbehør, teknologi

RollMatic T gasjerulleport



Plassbesparende rørmotor **1**

Den kraftige rørmotoren er utstyrt med mekanisk justerbare endeveisjoner. Elektronisk endeveisjonsbryter er tilgjengelig som ekstrautstyr.

Lukkesikringsbryter som standard **2**

En pålitelig optosensor i bunnpakningen reagerer på eventuelle hindringer i henhold til DIN EN 13241 og stopper porten hvis den møter en hindring. Lukkesikringsbryteren tilbys også i trådløs versjon uten spiralkabelen, som ekstrautstyr **3**.

Standard trådløs betjening

En HSE 4 BS håndsender med det spesielt sikre trådløse systemet BiSecur leveres som standard, og sørger for enkel portbetjening.



↔ **BiSecur**

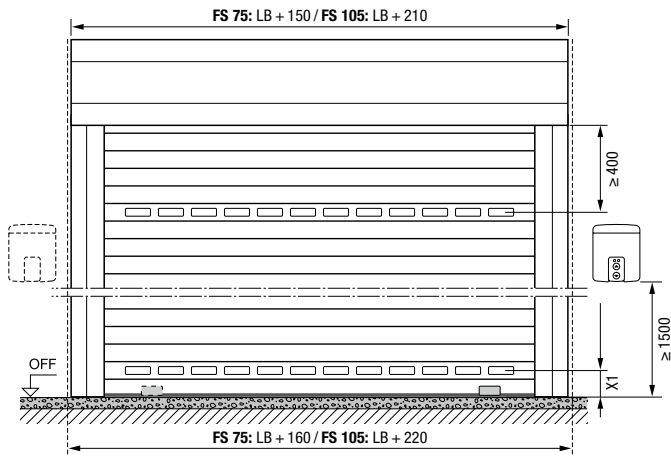
Standard 4-taster håndsender HSE 4 BS, svart strukturoverflate med endekapper i kunststoff

Størrelser og monteringsdata

RollMatic T garasjeulleport

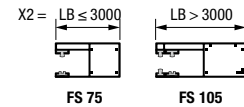
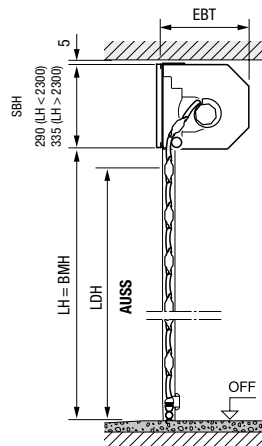
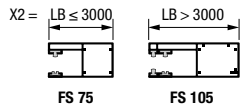
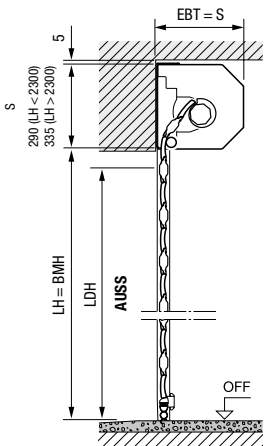
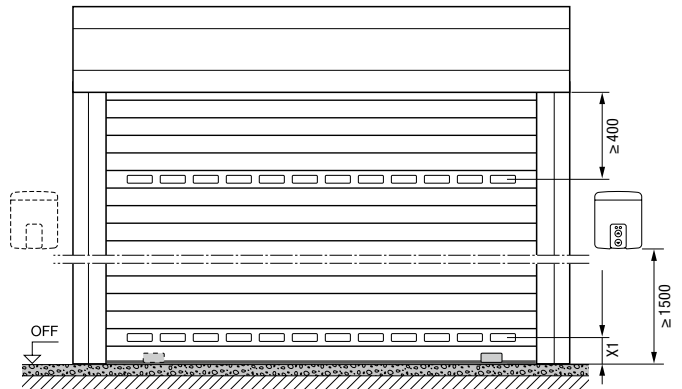
Innvendig rulleport

Montering i åpningen



Innvendig rulleport

Montering bak åpningen, overfelt stikker ut i åpningen



Ekstra overfelt nødvendig!

Størrelser innvendige og utvendige rulleporter

Lysåpning høyde (LH)	1000	1250	1500	1750	1900	2000	2250	2500	2750	3000	3250	3500	3750	4000	4250	4500	4750	5000	
3100																			
3000																			
2875																			
2750																			
2675																			
2625																			
2500																			
2375																			
2250																			
2125																			
2000																			
1800																			
1600																			
1400																			
1200																			

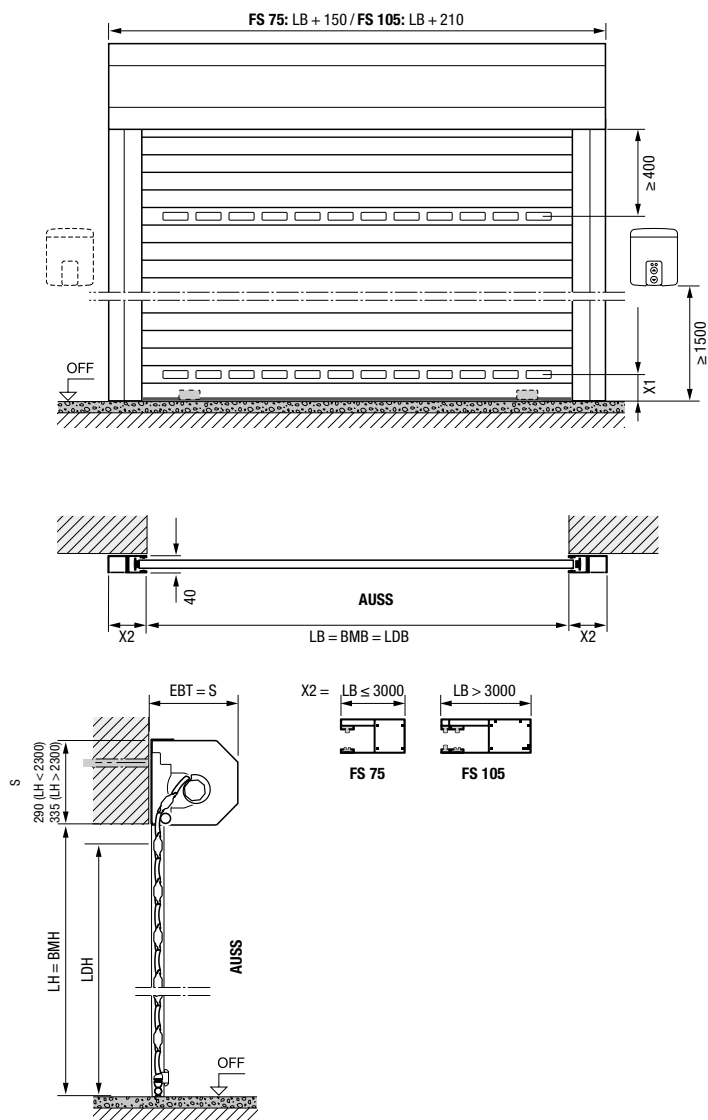
med portåpnerskinne FS 75 uten stormanker

med portåpnerskinne FS 105 og stormanker

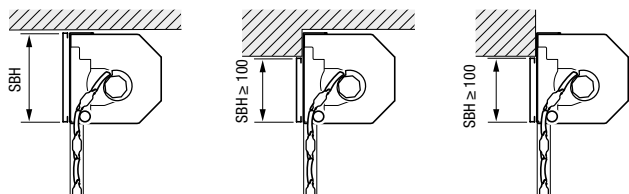
Mål i mm

Utvendig rulleport

Montering foran åpningen, sett fra festesiden



Ekstra overfelt



Innvendig rulleport
Montering i åpningen

Innvendig rulleport
Montering bak
åpningen, overfelt
stikker ut i åpningen

Utvendig rulleport
Montering foran
åpningen, overfelt
stikker ut i åpningen

Mål i mm

Forklaringer

- BMB** Bestillingsmål bredde
- BMH** Bestillingsmål høyde
- LB** Fri bredde
- LH** Fri høyde
- LDB** Fri gjennomkjøringsbredde
- LDH** Fri gjennomkjøringshøyde
- EBT** Monteringsdybde
- S** Nødvendig overhøyde
- SBH** Ekstra overfelt høyde
- OFF** Overkant ferdig gulv
- AUSS** Utvendig
- X1** min. 150 mm
- X2** LB ≤ 3000 = 75 mm (FS 75)
LB > 3000 = 105 mm (FS 105)

Monteringsdybde EBT

inntil porthøyde 2300 mm 290 mm
fra porthøyde 2301 mm 335 mm

Nødvendig overhøyde S / ekstra overfelt SBH

inntil porthøyde 2300 mm 290 mm
fra porthøyde 2301 mm 335 mm

Fri gjennomkjøringshøyde / gjennomkjøringsbredde LDH / LDB

Høyde (FS 75)	LH – 70 mm
Høyde (FS 105)	LH – 110 mm
Bredde	LB

Nødvendig sideklaring

inntil portbredde 80 mm
3000 mm
fra portbredde 3001 mm 110 mm

Vindlastklasse

uten stormanker

inntil LB = 3000 mm Klasse 3

med stormanker

inntil LB = 4000 mm Klasse 4

inntil LB = 4500 mm Klasse 3

inntil LB = 5000 mm Klasse 2

Noen ganger trenger du Hörmann, verdens kanskje beste leverandør

Det er enkelt å planlegge med Hörmann. Løsninger som er nøye tilpasset hverandre gir deg førsteklasses produkter med høy funksjonalitet til alle bruksområder.



Portene på bildene har i noen tilfeller spesialutstyr og tilsvarer ikke alltid standardutførelsen. Av trykktekniske årsaker kan fargene og overflatene på bildene avvike fra virkeligheten. Opphavsrettslig beskyttet. Kopiering, også av utdrag, er kun tillatt med vårt samtykke. Med forbehold om endringer.