



**Nouveaux prix  
attractif pour l'achat  
ou la location**

# Systemes de contrôle d'accès

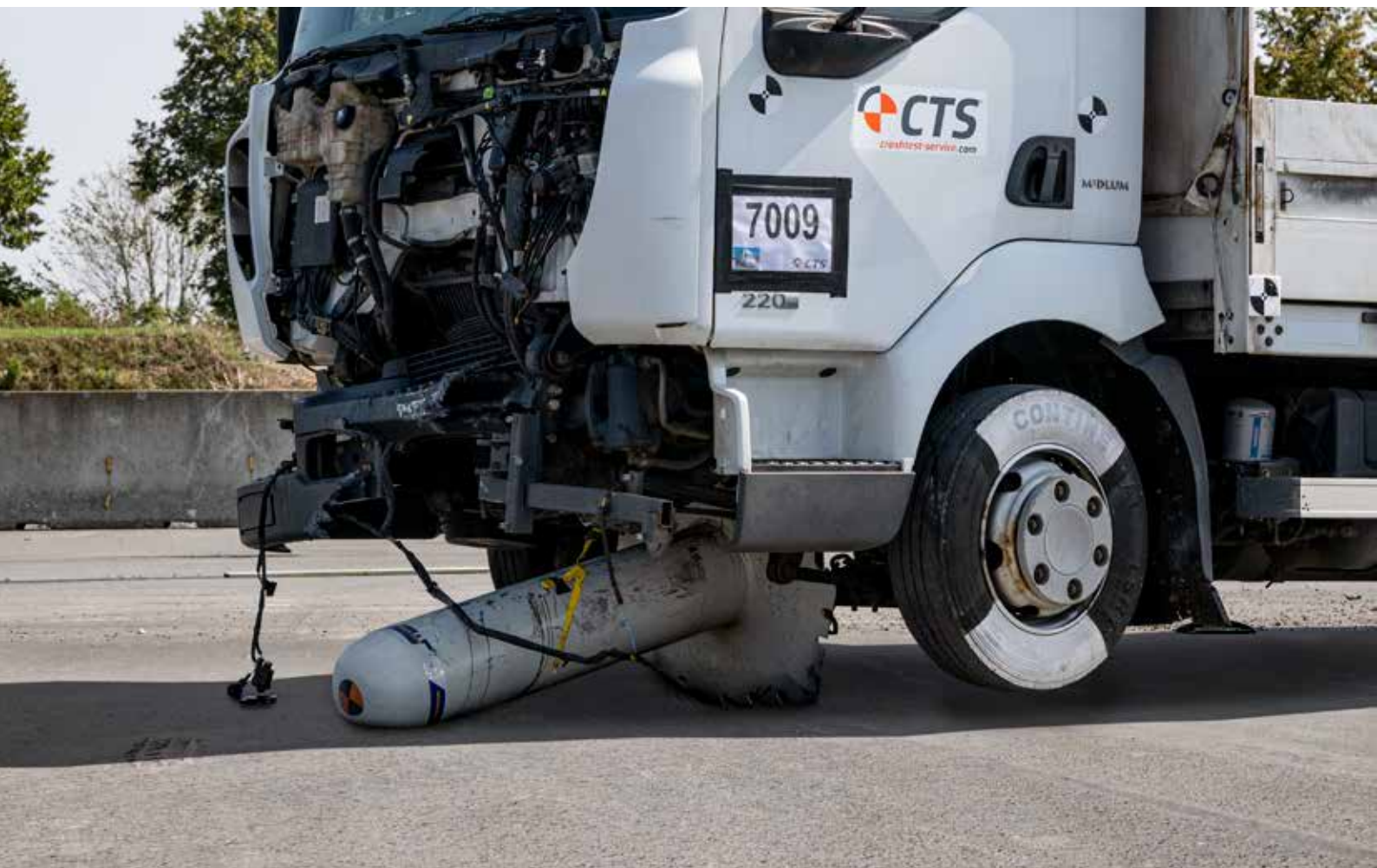
**NOUVEAU : blocage mobile anti-véhicule OktaBlock**

Systeme certifié selon BSI PAS68:2013 et IWA-14-1:2013  
ou selon les directives techniques de la police allemande

**HÖRMANN**

# Blocage mobile anti-véhicule OktaBlock

Pour une sécurisation flexible et certifiée d'événements



## Protection des personnes certifiée

Le blocage mobile anti-véhicule OktaBlock **sécurise efficacement les accès automobiles et piétonniers** à des événements en plein air ainsi que les édifices contre tout véhicule bélièr.

Le design de la borne OktaBlock de Hörmann est **discret et il n'est pas agressif**. Qu'il s'agisse d'une fête municipale au printemps, d'un festival en été ou du marché de Noël en hiver, avec les blocages mobiles anti-véhicule, les divers événements extérieurs sont **sécurisés pour le temps nécessaire et pour un coût raisonnable**.

Le blocage anti-véhicule est certifié comme **module unique**. De ce fait, il n'est pas nécessaire, contrairement à de nombreux produits concurrents, de combiner plusieurs modules. Cela garantit une **flexibilité optimale** et fluidifie l'évacuation.

**L'OktaBlock est certifié selon les normes internationales BSI PAS68:2013 et IWA-14-1:2013, crash test standardisé « N2/N2A ».**

Lors de ce crash test standardisé, un camion sans conducteur de la classe N2/N2A et d'un **pooids test de 7,5 tonnes** roule à une **vitesse de 50 km/h** contre une borne. L'énergie de choc ainsi générée est de 750000 joules.

**L'OktaBlock TR est certifié selon les directives techniques de la police allemande pour les blocages mobiles anti-véhicule.**

Lors de ce test encore plus strict, un choc à 90° et un choc à 45° sont produits. En outre, le test est réalisé sur chaussée mouillée et le véhicule ne doit plus être en état de rouler après le choc. L'énergie de choc maximale lors de ce test est de 986000 joules.

# Blocage mobile anti-véhicule OktaBlock

De bonnes raisons



Réduction d'impacts de véhicules  
dans toutes les directions grâce  
à la construction axisymétrique



## Sécurité mobile : simple, flexible, discrète

- **Blocages individuels prémontés** pour une mise en place simple et rapide sans travaux sur place
- **Positionnement flexible** en tant que modules individuels, alignés sur une largeur non limitée ou décalés pour une disposition en entonnoir pour la mise en place de passages définis pour les véhicules d'urgence et de secours
- **Sécurisation en toute rentabilité, quel que soit le lieu et quelle que soit la période**, des événements ainsi que des zones ou édifices à risque
- **Aucune surveillance nécessaire avant et pendant l'événement** grâce à une construction protégée contre toute manipulation
- Evacuation simple et rapide grâce à des **issues de secours sans obstacle et sans gêne de la visibilité**
- **Ininflammable**, d'où une réduction de charges calorifiques inutiles lors de la phase de planification d'événements publics
- **Sans entretien** grâce à un type de construction robuste
- **Design discret et non perçu comme agressif**
- **Logistique simple avec chariot élévateur / camion standard** grâce à une construction compacte et anneau dans le couvercle de la borne
- **Disponible à l'achat ou à la location**, d'où une flexibilité lors de la budgétisation d'événements

La gamme complète de produits  
pour le contrôle d'accès se trouve  
dans la brochure principale  
Systèmes de contrôle d'accès.



# Blocage mobile anti-véhicule OktaBlock

## Logistique simple et support publicitaire séduisant



### Transport compact

Les blocages mobiles anti-véhicule sont transportés de manière extrêmement compacte. En raison de la faible surface de base des éléments individuels de seulement 800 x 800 mm, 21 modules peuvent être transportés par un camion standard de 6 mètres de chargement.

**Maniement simple**



### Positionnement rapide

Les blocages simples déjà montés peuvent être placés avec un véhicule grue ou un chariot élévateur courant puis installés et retirés sur place, simplement et rapidement, sans connaissance technique spécifique.

Un anneau M20 dans le couvercle de la borne permet de placer et retirer facilement le blocage anti-véhicule avec une grue ou un chariot élévateur.



Largeur x Hauteur  
888 mm x 1000 mm



### Utilisation en tant que support publicitaire ou d'annonce

Les affiches pour colonnes en option peuvent être parfaitement utilisées en tant que supports publicitaires, par exemple pour des fêtes municipales ou des marchés de Noël.

Pour toute question sur des affiches publicitaires attirant tous les regards, nous vous conseillons volontiers.

# Blocage mobile anti-véhicule OktaBlock

## Références



Marché de Noël 2019/2020  
à **Steinhagen**, près de  
**Bielefeld** avec disposition de  
bornes en chicane

**Disposition  
flexible**



Marché de Noël 2019/2020  
à **Göppingen**



Marché de Noël 2019/2020  
à **Cassel** avec disposition  
de bornes alignées

# Blocages mobiles anti-véhicule

## OktaBlock et OktaBlock TR



### OktaBlock

- Certifié en tant que module individuel selon les normes BSI PAS68:2013 et IWA-14-1:2013 (M30 High Security)
- **Exécution TR** certifiée en tant que module individuel selon la direction technique de la police allemande pour les blocages mobiles anti-véhicule



	OktaBlock	OktaBlock TR
Dimensions de la plaque support	800 x 800 mm	800 x 800 mm
Hauteur de la plaque support	30 mm	40 mm
Hauteur de la borne	1250 mm	1250 mm
Diamètre de la borne	273 mm	273 mm
Couleur	Gris anthracite RAL 7016*	Gris anthracite RAL 7016*
Poids	Env. 350 kg	Env. 450 kg
Energie de choc	750000 J	986000 J
Certifié selon	M30, K4, PAS68, IWA14-1	SK1B, TR Pol**

\* En option, couleur RAL au choix moyennant supplément

\*\* Selon les directives techniques de la police allemande pour les blocages mobiles anti-véhicule, version 0.8



#### Energie de choc avec destruction

Les valeurs indiquent à quelle vitesse et avec quel poids du véhicule une certaine énergie de choc est générée avec laquelle le passage avec destruction de l'OktaBlock est évité.

■ 986000 J  
■ 750000 J

# Blocage mobile anti-véhicule OktaBlock

## Différentes mises en place

### Différentes mises en place

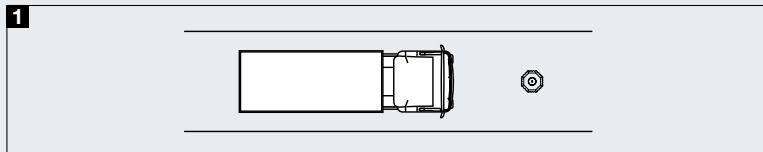
Les blocages OktaBlock peuvent être **installés seuls, alignés ou décalés**. Il est donc **possible de mettre en œuvre des concepts de protection individuels adaptés à vos besoins spécifiques**. De plus, les blocages offrent à tout moment des issues de secours sans obstacle et sans gêne de la visibilité.

OktaBlock de Hörmann convient aussi bien **pour les routes étroites** que pour, par exemple, les trottoirs ou les pistes cyclables qui peuvent souvent être sécurisés efficacement et selon les normes avec un seul module. Des **barrages sur une largeur non limitée** sont également possibles, tout comme la mise en place de **passages définis** pour les véhicules d'urgence et de secours.



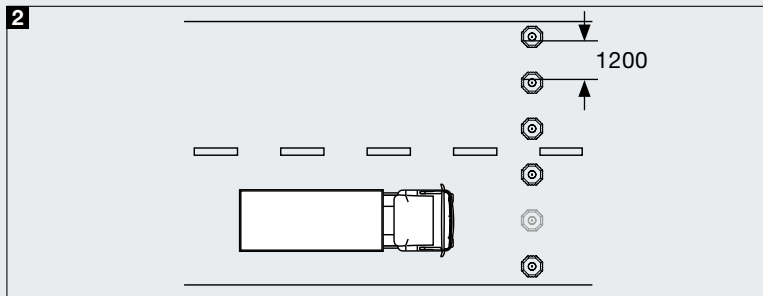
Visionnez également le crash test et la vidéo sur [www.hormann.fr/medias](http://www.hormann.fr/medias)

1



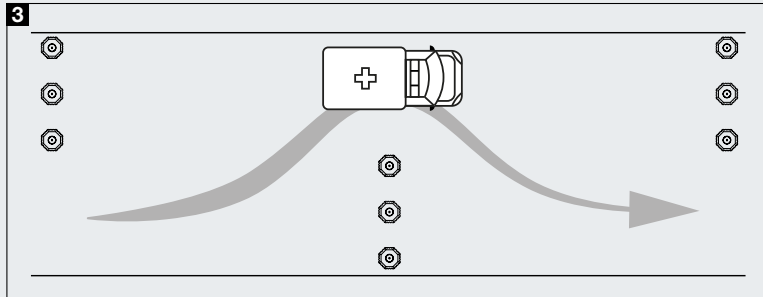
Blocage pour rues étroites et centres-villes

2



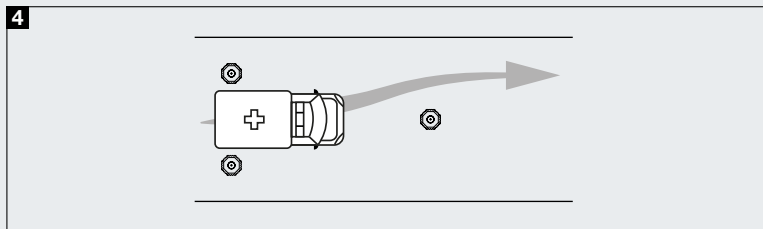
Blocage sur une largeur non limitée avec la possibilité de créer rapidement et facilement des options de passage pour les véhicules autorisés

3



Passage en chicane praticable pour véhicules autorisés

4



Passage en V praticable pour véhicules autorisés

# Hörmann : l'assurance de la qualité



Hörmann KG Amshausen, Allemagne



Hörmann KG Antriebstechnik, Allemagne



Hörmann KG Brandis, Allemagne



Hörmann KG Brockhagen, Allemagne



Hörmann KG Dissen, Allemagne



Hörmann KG Eckelhausen, Allemagne



Hörmann KG Freisen, Allemagne



Hörmann KG Ichtershausen, Allemagne



Hörmann KG Werne, Allemagne



Hörmann Alkmaar B.V., Pays-Bas



Hörmann Legnica Sp. z o.o., Pologne



Hörmann Beijing, Chine



Hörmann Tianjin, Chine



Hörmann LLC, Montgomery IL, USA



Hörmann Flexon LLC, Burgettstown PA, USA



Shakti Hörmann Pvt. Ltd., Inde

En tant que seul fabricant complet sur le marché international, le groupe Hörmann propose une large gamme d'éléments de construction, provenant d'une seule source. Ils sont fabriqués dans des usines spécialisées suivant les procédés de fabrication à la pointe de la technique. Grâce au réseau européen de vente et de service, orienté vers le client et la présence sur le marché aux Etats-Unis et en Asie, Hörmann se positionne comme votre partenaire international performant pour tous les éléments de construction. Hörmann, l'assurance de la qualité.

**PORTES DE GARAGE**  
**MOTORISATIONS**  
**PORTES INDUSTRIELLES**  
**EQUIPEMENTS DE QUAI**  
**BLOCS-PORTES**  
**HUISSERIES**

**HÖRMANN**