



MANTAR BARIYERLER VE YOL BLOK BARIYERLERİ

YENİ. A 114-600 / 800 E tak çalıştır mantar bariyer, DIN SPEC uyarınca mobil RoadBlocker M30

HÖRMANN





4

Hörmann geçiş kontrol sistemlerini tercih etmek için iyi nedenler.



18

Uygulama alanları.



30

Modeller.
Aksesuarlar.
Teknoloji.

Hörmann kalitesi

Hörmann yeni bina projeleri ve modernizasyon uygulamaları için önemli yapı elemanlarını tek elden sunan bir aile şirkettir. Bu yapı elemanları Hörmann bünyesinde en ileri teknolojilerin kullanıldığı modern fabrikalarda üretilir. Bunun yanı sıra kalifiye ekiplerimiz yeni teknolojiler ve ürünler geliştirme konusunda sürekli faaliyet halindedir. Bu sayede yüksek kaliteli, eşsiz ürünler beğenimize sunulur.





BİZ YEŞİL DÜŞÜNÜYOR VE YEŞİL YAŞIYORUZ. Bir aile şirketi olarak gelecek nesillere karşı sorumluluğumuzun bilinciyle, nitelikli yapılara yönelik tüm ürünlerimizi müşteri talebi halinde “CO₂ nötr” opsiyonu ile sunuyoruz. Böylece, bu opsiyonu tercih eden müşterilerimiz için emisyon azaltımı maliyetlerine aktif şekilde katkıda bulunma olanağı doğuyor. Hörmann sürdürülebilirlik stratejisi ile emisyonları önlemeyi ve azaltmayı hedefliyor. Avrupa’daki tüm üretim tesislerimizde* elektrik ihtiyacımızın tamamını yenilenebilir kaynaklardan elde edilen % 100 yeşil enerji ile karşılıyoruz. Ayrıca, diğer birçok önlemlerle tüketimimizi azaltıyor ve yılda 75.000 tondan fazla CO₂’nin salınımını önlüyoruz. Kalan emisyonun karşılığı olarak ClimatePartner ile işbirliği içinde sertifikalı iklim koruma projelerini destekliyoruz.

* Fransa hariç



Daha fazla bilgi için bkz.:
www.hoermann.com/sustainability



ClimatePartner
sertifikalı ürün
climate-id.com/FYZNUF



CO₂
hesaplamak
azaltmak
katkıda bulunmak

Sürdürülebilir planlama ve yetkin danışmanlık

Müşteri odaklı satış organizasyonumuz bünyesinde tecrübeli uzmanlarımız tasarım sürecinden binanın kesin kabulüne kadar tüm evrelerde yanınızdadır. İhtiyaç duyacağınız tüm teknik doküman en güncel haliyle www.hoermann.com.tr sitesinde kullanımınıza sunulur.



GEÇİŞ KONTROL SİSTEMLERİ İÇİN GÜÇLÜ İŞ ORTAĞI.

Hörmann demek inovasyon demektir: AR-GE birimlerimizdeki kalifiye çalışanlarımız mevcut ürünlerde optimizasyon ve yenilikler geliştirmek üzere sürekli faaliyet halindedir. Bu konuda kalifiye ürün geliştirme ekiplerimiz üstün uzmanlık tecrübelerini defalarca kanıtlamışlardır. Sistemin tüm önemli bileşenleri Hörmann tarafından geliştirilmekte ve üretilmektedir. Bu şekilde işlevsellik, uyumluluk ve güvenlik maksimum düzeye çıkmaktadır. Farklı fonksiyonlara sahip mantar bariyerler, yol blok bariyerleri, lastik kapanları ve komple kumanda konseptlerinden oluşan kapsamlı ürün yelpazemiz ile geçiş kontrol sistemleri alanında güçlü iş ortağınız olarak hizmetinizdeyiz.



MİMARLAR VE PLANLAMACILAR İÇİN ÜRÜN PORTALI.

Kullanışlı tasarım ve arama fonksiyonu, ihale şartnamelerine, teknik verilere, sertifikalara, CAD çizimlerine ve çok daha fazlasına hızlı bir şekilde erişmenizi sağlar. Binaların tasarım, proje ve inşaatının etkin yönetimini sağlayan Yapı Bilgi Modellemesinde kullanılmak üzere birçok ürün için BIM verisi de mevcuttur. Fotoğraflar ve foto gerçekçi sunumlar da ürünler ile ilgili ek bilgi sağlar.



PRODUCTS
FOR BIM

Hörmann, Alman Yapı Sistemleri Federal Birliği (Bundesverband Bausysteme e.V.) ve Yapı Sistemleri Dijital Platformu (Bauprodukte digital) üyesidir.

Kolay montaj ve bakım

Mantar bariyerlerimizin tüm fonksiyonel bileşenleri montaj kolaylığı sağlayacak şekilde yerleştirildiğinden devreye alma hızlı ve kolaydır. Ayrıca, yeni nesil geçiş kontrol sistemleri dijital servis ve uzaktan bakım konseptlerine de entegre edilebilir. Bu sayede azalan bakım ve onarım maliyetleri Hörmann geçiş kontrol sistemlerini ekonomik ve sürdürülebilir kılar.





7 / 24 servis

HIZLI SERVİS. Geçiş kontrol sistemleri için altı ayda bir bakım öneriyoruz. Yaygın servis organizasyonumuz ile satış sonrasında da yakınınızdayız.



10 yıl tedarik garantisi

HÖRMANN YEDEK PARÇALARI. Hörmann geçiş kontrol sistemleri yedek parçaları için 10 yıl tedarik garantisi.

Sadece Hörmann'da

■ Fırçasız elektromekanik motorlu High Security serisi mantar bariyer

ÇEVRE DOSTU TASARIM VE MONTAJ ESNEKLİĞİ. Entegre hidrolik motorlu mantar bariyerlerin tüm fonksiyonel bileşenleri kompakt bir şekilde bir araya getirilmiştir. Entegre hidrolik sistem çok düşük miktarda yağ gerektirdiğinden çevresel risk çok düşüktür. Standart olarak biyolojik olarak çözülebilir yağ kullanmamız sayesinde çevresel riskler tamamen ortadan kalkmaktadır. Entegre elektromekanik motorlu Security ve High Security serisi mantar bariyerler çevre dostudur ve az bakım gerektirir. Hidrolik yağ gerektirmedikleri için çevre koruma ile ilgili en katı koşullara uygundur. M50 otomatik mantar bariyerler için bir çevresel ürün beyanı (EPD) oluşturulmuş ve bu beyanda mantar bariyerin tüm kullanım ömrü boyunca çevreyle ilgili özellikleri objektif veriler şeklinde gösterilmiştir.

Sadece Hörmann'da

■ M50 otomatik mantar bariyerler için Çevresel Ürün Beyanı



Reg. EPDITALY0412 Valid. 25.05.2028
www.epditaly.it

Her iki model için bir diğer avantaj:

Kumandanın mantar bariyerlerden hidrolik sistemlerde 80 metre, elektronik sistemlerde ise 50 metre uzağa monte edilebilmesi ile esnek montaj çözümleri sağlanır.

Güvenli teknoloji ve çekici tasarım

Geniş Security serisi mantar bariyer ürün yelpazesinde, şehir içindeki bölgelerde, kamuya açık alanlarda ve şirket tesislerinde güvenliği ve trafik düzenlemesini sağlamak için otomatik, yarı otomatik, sabit ve sökülebilir modeller (bkz. sayfa 21 ve 22) bulunmaktadır. Akılcı tasarım teknolojik güvenliği çekici görünüm ile birleştirir.





Otomatik mantar bariyer
A 220-600 H



Yarı otomatik mantar bariyer
S 220-600 G



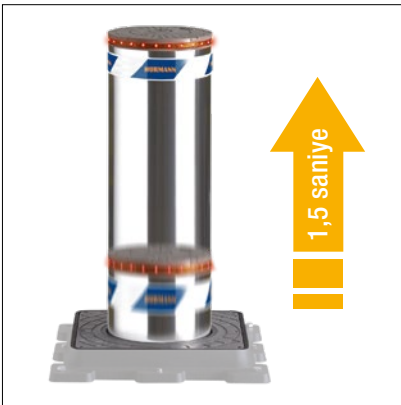
Sabit mantar bariyer
F 220-600 CF



Eş Görünümlü

BİRBİRLERİYLE UYUMLU MANTAR BARIYER

MODELLERİ. Silindirlerinin eş görünümlü olması sayesinde Security ve High Security serisi mantar bariyerler rahatça bir arada kullanılabilirler. Sabit, yarı otomatik ve otomatik mantar bariyerler taban plakaları da eş görünümlü seçilerek birbirleriyle rahatça kombine edilebilir. Sonuç uyumlu bir dış görünümdür.



ACİL DURUMLARDA HIZLI EMNİYET. Serbest geçiş, güvenliği riske atmak anlamına gelmez. Mantar bariyer, yol blok bariyeri ve lastik kapanları EFO acil durum fonksiyonu sayesinde sadece 1,5 saniye içinde kaldırılabilir. EFO acil durum fonksiyonunun kullanım yerindeki bir güvenlik konseptine entegre edilmesi gereken her yerde, örneğin hapishaneler veya askeri tesisler gibi yüksek güvenli tesislerde, High Security mantar bariyerlerimiz bu gereksinimleri karşılar. Bu ürünler acil durumlarda güvenliği hemen sağlar.

Ayarlanabilir kontrol konseptleri

Birkaç mantar bariyeri birlikte çalıştırmak gibi komple kontrol çözümleri tek bir kumanda ile sağlanabilir. Bu konsept ile bariyerler arasında ana / uydu modeli kurguları yapmak mümkündür.





KOLAY MONTAJ VE BAKIM. Kumanda bağlantılarında çabuk bağlantılı terminaller kullanılır. Bu sayede montaj ve ilerideki bakım çalışmaları da kolaylaşır. Kumanda sistemi, şifreleme ünitesi veya endüksiyon metal dedektörü gibi ilaveler ile ayrıca genişletilebilir.



BİSECUR SAYESİNDE MAKSİMUM GÜVENLİK. Geçiş kontrol sistemleri, BiSecur uzaktan kumanda sistemleri ile de kullanılabilir. Hörmann tarafından geliştirilmiş yüksek güvenliklili şifreleme işlemi kablosuz sinyalinizin izinsiz kopyalanmasını imkansız kılar.

→ Daha fazla bilgi için bkz. sayfa 72.

HÖRMANN ACCESS CONTROL (HAC). Kendi bünyemiz dahilinde geliştirilen Hörmann Access Control (HAC) Çevrimiçi Yönetim Sistemi sayesinde mantar bariyerler, giriş ve çıkışların konforlu ve güvenli kontrolü için uzaktan kumanda edilebilir ve yönetilebilir. Geçiş yetkilendirmesi ile ilgili esnek çözümler sunan sisteme 2000 farklı kimlik kartı tanımlanabilir.

→ Daha fazla bilgi için bkz. sayfa 70.

En yüksek seviyede güvenlik ve maksimum fonksiyon

Bir mantar bariyerin güvenlik seviyesi, farklı çarpma enerjileri ile ölçülmektedir. Çarpma sırasındaki enerji, aracın tipine, ağırlığına ve hızına bağlıdır. Çarpma enerjisi, mantar bariyerlerin çalışması ve oluşacak hasar açısından belirleyici öneme sahiptir.





Sistemlerimizdeki inovasyonları sınıdığımız, ağır yüklerin kullanıldığı gerçek çarpma testlerimiz, yetkili kuruluşlardan resmi onay almamız için gerekli koşullara en iyi şekilde hazır olmamızı sağlar. Bu testlerde, örneğin 7,5 ton ağırlığında bir kamyon (uzaktan kumanda ile) yol blok bariyerimize 80 km/saat hızda çarptırılır. ABD ve Avrupa'dan alınabilecek farklı sertifikalar eğer aynı koşulları sağlıyorlar ise uluslararası alanda aynı derecede geçerliliğe sahiptir.



Amerikan Sertifikası DOS SD-SDT – 02.01
Test Texas Transportation Institute'da gerçekleştirilir
Ulaştırma Enstitüsü'nde gerçekleştirilmiştir.



Sertifikasyon PAS68:2013
Test Pereto (Aq) – İtalya'daki
Aisico SRL Çarpma Testi Merkezi'nde gerçekleştirilmiştir.

Çarpma Testi Değerlendirmesi – K12

Araç ağırlığı: 6,8 t
Hız: 80 km/saat
Çarpma enerjisi: 1679012 Joule (J)

Çarpma Testi Değerlendirmesi – PAS68:2013

Araç ağırlığı: 7,5 t
Hız: 80 km/saat
Çarpma enerjisi: 1851852 Joule (J)

Çarpma Testi Değerlendirmesi – K4

Araç ağırlığı: 6,8 t
Hız: 50 km/saat
Çarpma enerjisi: 655864 Joule (J)

Çarpma Testi Değerlendirmesi – PAS68:2013

Araç ağırlığı: 7,5 t
Hız: 50 km/saat
Çarpma enerjisi: 723380 Joule (J)



Sertifikasyon ASTM F2656-07
Test Adelanto CA, ABD'deki
Karco Engineering
LLC Otomotiv Araştırma merkezinde gerçekleştirilmiştir.



Sertifikasyon IWA14-1:2013
Test Pereto (Aq) – İtalya'daki
Aisico SRL Çarpma Testi Merkezi'nde gerçekleştirilmiştir.

Çarpma Testi Değerlendirmesi – M50

Araç ağırlığı: 6,8 t
Hız: 80 km/saat
Çarpma enerjisi: 1679012 Joule (J)

Çarpma Testi Değerlendirmesi – IWA14-1:2013

Araç ağırlığı: 7,2 t
Hız: 80 km/saat
Çarpma enerjisi: 1777778 Joule (J)

Çarpma Testi Değerlendirmesi – M30

Araç ağırlığı: 6,8 t
Hız: 50 km/saat
Çarpma enerjisi: 655864 Joule (J)

Çarpma Testi Değerlendirmesi – IWA14-1:2013

Araç ağırlığı: 7,2 t
Hız: 50 km/saat
Çarpma enerjisi: 694444 Joule (J)

Eski ABD test yöntemi	Güncel ABD test yöntemi	Güncel Büyük Britanya test yöntemi	Eski uluslararası test yöntemi	Güncel uluslararası test yöntemi ¹
K4	M30	PAS68	IWA 14	ISO 22343-1
K12	M50	PAS68	IWA 14	ISO 22343-1

ABD, İngiltere ve diğer ülkelerdeki uluslararası sertifikaların karşılaştırılması

¹ ISO standardı IWA standardının yerini almıştır. Gelecekteki tüm çarpışma testleri ISO'ya uygun olarak gerçekleştirilecektir.

Kalite ve güvenlik kontrolleri

Security ve High Security serisi mantar bariyerler araç çarpma dayanımı, deęişik hava kořullarında fonksiyon özellikleri gibi hususlarda hem fabrikada hem de baęımsız kuruluşlarca dıřarıda testlere tabi tutulmaktadır.



HAVA KOŞULLARI TESTİ. Değişik iklim koşullarındaki fonksiyonel güvenlik özel testler ile kontrol edilmektedir. Özel test kabinlerindeki simülasyonlar ile sıcaklık farklılıkları (-40 °C ila +70 °C), hava koşulları, nem gibi değişkenlerin etkileri gözlemlenir. Zorlu koşulların denendiği bu testler geçiş kontrol sistemlerimizin güvenilir ve uzun ömürlü olmalarını garanti eder.

SARKAÇ TESTİ. Security Line mantar bariyerlerin, mantar bariyerleri tahrip etmeden darbe dayanımları özel sarkaç testleri ile belirlenir. Sarkaçtaki çelik gülle farklı hızlardaki değişik araçların çarpma etkisini simüle eder. Çarpma yüksekliği de ayrıca test edilir. Bu test koşulları mantar bariyerlerimizin yüksek emniyet seviyelerini kontrol etmemize ve hatta daha da geliştirmemize olanak sağlar.

Sadece Hörmann'da

Security Line 275 mantar bariyer için hasarsız çarpma enerjisi TÜV Rheinland tarafından test edilmiştir

ÖDÜNSÜZ FONKSİYONEL GÜVENLİK. Tüm geçiş kontrol sistemlerimizi sevk edilmeden önce komple fonksiyon testlerine tabi tutuyoruz. Her bir bileşenin mekanik, hidrolik, elektrik veya kumanda ayarlarını kontrol ediyoruz. Birden fazla cihazdan oluşan paket sistemlerin birbirleriyle uyumluluğu ve fonksiyonlarını deniyoruz. Bu detaylı süreç sayesinde geçiş kontrol sistemlerimizin sorunsuz ve çabuk montajı ve güvenli çalışmasını garanti etmekteyiz.

Aşağıdaki diyagramda yer alan değerler, mantar bariyerde hasara neden olan enerjinin hangi hız ve ağırlıklarda meydana geldiğini göstermektedir.

Hasarlı çarpma enerjisi

Aracın geçişi engellenmektedir ancak çarpma nedeniyle mantar bariyerin mekanik donanımında ve yapısında kalıcı hasarlar meydana geldiği için bariyerin değiştirilmesi gerekmektedir.

Hasarsız çarpma enerjisi

Aracın geçişi engellenmediği gibi bariyerin işlev ve güvenliğinde de herhangi bir olumsuzluk meydana gelmemektedir.

Araç tipleri

- Toplam ağırlığı 800 kg altında olan küçük araçlar
- Ağırlığı 1200 kg altında olan otomobiller
- Ağırlığı 1900 kg altında olan hafif ticari araçlar
- Ağırlığı 1900 kg üzerinde olan ağır vasıtalar

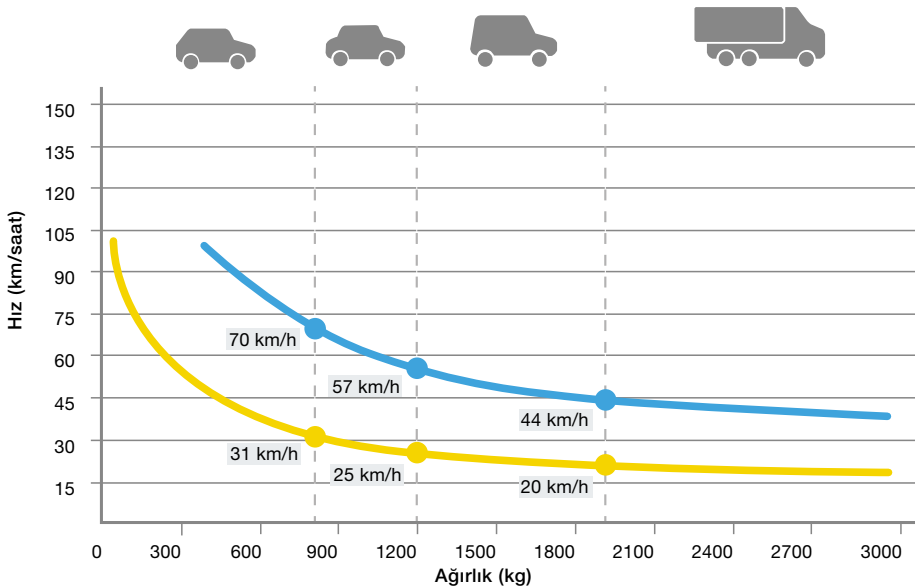
Hasarlı çarpma enerjisi¹

■ 150000 Joule (J)

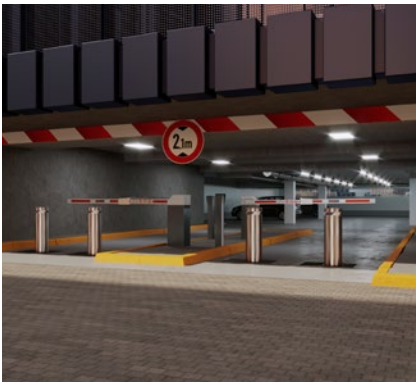
Hasarsız çarpma enerjisi¹

■ 40000 Joule (J)

¹ F 220-600 / 800 CF mantar bariyer örneğinde







20

Security serisi
mantar bariyerler



24

Security serisi özel tasarım
mantar bariyerler



26

High Security serisi
mantar bariyerler



28

High Security serisi yol blok
bariyerleri ve lastik kapanları



28

Security serisi
Seyyar bariyerler

YENİ. OTOMATİK TAK ÇALIŞTIR MANTAR BARIYER.

Montaja hazır elektromekanik mantar bariyer A 114-600 / 800 E, son derece hızlı ve kolay bir şekilde yaklaşık 1 saat içinde monte edilir ve konutlardaki uygulamalar için idealdir. Tak çalıştır mantar bariyer, sabit tasarımlı mantar bariyerlerle de en iyi şekilde kombine edilebilir. Düşük güç tüketimi de onu ekstra çevre dostu yapar.





ÜST. **YENİ**. Elektromekanik tahrikli montaja hazır otomatik mantar bariyerler

SOL. Hidrolik motorlu otomatik mantar bariyerler

OTOMATİK MANTAR BARIYERLER. Otomatik mantar bariyerlerin iki farklı modeli mevcuttur: Orta yoğunlukta kullanım için entegre elektromekanik tahrikli model ve yoğun kullanım için entegre hidrolik motorlu model. RI-H otomatik mantar bariyer ise, takviyeli silindir malzemesi ile üst düzey koruma sağlamaktadır.

- Security serisi otomatik mantar bariyerler hakkında daha fazla bilgi için bkz. sayfa 34.
- Mantar bariyerlere yönelik donanım olanakları hakkında daha fazla bilgi için bkz. sayfa 58.



ÜST. Zemin plakalı sabit mantar bariyer
SAĞ ALT. Taş kaplamalı sabit mantar bariyer

TAŞ KAPLAMALI SECURITY SERİSİ MANTAR BARIYERLER.

Benzersiz tasarım alternatifleri yaratmak için 275 mm çapa sahip sabit ve otomatik mantar bariyerlere yönelik farklı taş kaplama, renk ve silindirik kapağı seçenekleri mevcuttur.

- Security serisi sabit mantar bariyerler hakkında daha fazla bilgi için bkz. sayfa 42.
- Mantar bariyerlere yönelik donanım olanakları hakkında daha fazla bilgi için bkz. sayfa 58.



SECURITY



SABİT MANTAR BARIYERLER. Zemin plakalı sabit mantar bariyerler, otomatik ve yarı-otomatik mantar bariyerler ile aynı görünüme sahiptir. Hasar durumunda silindirler sökülebilmektedir. Zemin ankrajına sahip sabit mantar bariyerler, başlangıç modeli olarak iyi bir fiyat-performans oranına sahiptir. Özellikle yüksek koruma için, takviyeli silindir malzemesine ve güçlendirilmiş zemin sabitlemesine sahip RI-FF model sabit mantar bariyerler önerilmektedir.



YARI-OTOMATİK MANTAR BARIYERLER. Entegre gazlı amortisörlere sahip yarı-otomatik mantar bariyerler, düşük yoğunlukta kullanım için idealdir. Kurulumda elektrik bağlantısı gerekmemektedir.

SÖKÜLEBİLİR MANTAR BARIYERLER. Günde iki kez gibi çok düşük yoğunluklu kullanımlar için, alet gerektirmeden sökülebilen mantar bariyerler önerilmektedir.

ÖZEL TASARIMLI MANTAR BARIYERLER. Yeni tasarımı mantar bariyerler ile kaldırımlar, trafiğe kapalı alanlar veya kamusal alanlar, cadde trafiğinden kolay ve ekonomik şekilde ayrılabilir. Örneğin araçların park etmesini veya arasından geçmesini önlemek için sıralı şekilde yerleştirilmektedir. Ancak yayalar veya bisiklet sürücüleri bu alanlardan rahatça geçebilmektedir.

- Security serisi yarı-otomatik ve sökülebilir mantar bariyerler hakkında daha fazla bilgi için bkz. sayfa 39.
- Özel tasarımı mantar bariyerler hakkında daha fazla bilgi için bkz. sayfa 45.





ÜST SAĞ. Yuvarlak zemin plakalı sökülebilir mantar bariyer

SOL ALT. Parke çerçevesi yarı-otomatik mantar bariyer

SAĞ ALT. Eğik kapaklı tasarımı mantar bariyer

HIGH SECURITY SERİSİ MANTAR BARIYERLER.

Hassas bölgeleri güvenli şekilde koruyabilmek için High Security serisi mantar bariyerler idealdir. Otomatik, yarı-otomatik, sökülebilir ve sabit modelleri bulunan bu bariyerler, uluslararası çarpma testlerine tabi tutularak sertifika almıştır ve güvenlik gerekliliklerini yerine getirmektedir.

→ Çarpma testi koşulları hakkında daha fazla bilgi için bkz. sayfa 15.



ÜST SAĞ. LED ışık şeritli, elektromekanik, çelik, High Security serisi mantar bariyerler

SOL ALT. LED ışık şeritli, elektromekanik, çelik, High Security serisi mantar bariyerler





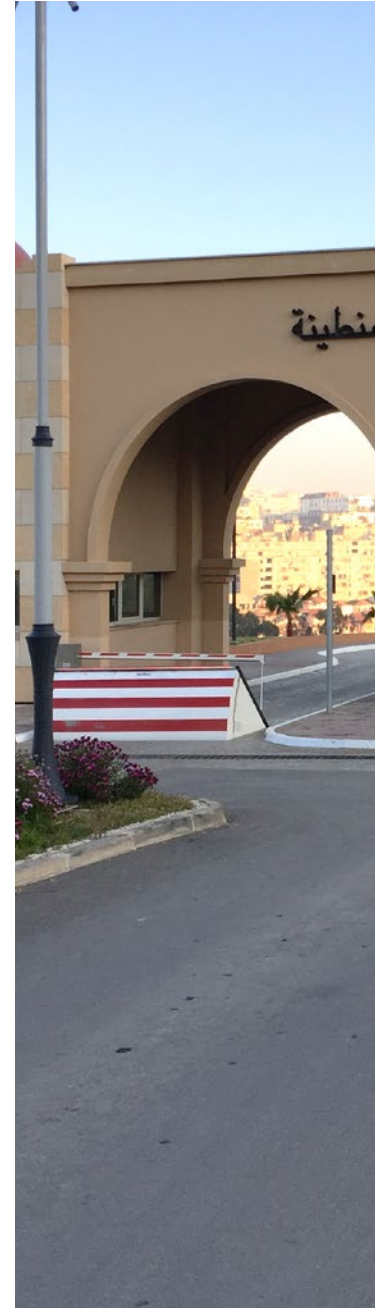
Sadece Hörmann'da
Elektromekanik motorlu,
High Security serisi mantar bariyer

HIGH SECURITY SERİSİ ELEKTROMEKANİK MANTAR BARIYERLER. Elektromekanik fırçasız motorlu High Security serisi mantar bariyerler, hidrolik yağ gerektirmediği için çevre güvenliği ile ilgili katı koşulların geçerli olduğu bölgelerde ideal çözümdür. Bu ürünler çok az bakım gerektirmektedir ve bakımı kolaydır. Yumuşak kalkış-duruş özelliği ile sarsıntısız silindirik hareketi sağlar.

→ High Security serisi mantar bariyerler hakkında daha fazla bilgi için bkz. sayfa 47.



SOL ÜST. Tyre Killer M lastik kapanları
SAĞ ÜST. OktaBlock Seyyar Bariyerler
SOL ALT. **YENİ.** Mobil yol blok bariyeri
Road Blocker M30
SAĞ ALT. Road Blocker 1000 hidrolik
motorlu yol blok bariyerleri





**HIGH
SECURITY**



YOL BLOK BARIYERLERİ. Geniřlięi altı metreye varan giriş çıkış noktalarında yüksek güvenliđli koruma için yol blok bariyerlerimizi öneriyoruz. 500 mm engelleme yükseklięine sahip Road Blocker 500 ve 1000 mm engelleme yükseklięine sahip Road Blocker 1000 modelleri mevcuttur. Road Blocker 500 SF ve 1000 SF, çukur gerektirmedięi için hazır zemin üzerine kolayca monte edilebilir.

LASTİK KAPANLARI. Lastik kapanları tek yönde kontrollü trafik akışı sağlar ve aynı zamanda karşı yöne geçiři engeller. Tyre Killer M modelinde tek yönlü geçiři mümkünken Tyre Killer H modeli araç geçiři sırasında indirilir.

SEYYAR BARIYERLER. Hörmann OktaBlock, festival veya pazar trafięe kapalı açık hava organizasyonlarında insanları araçlara karşı etkili şekilde korur. Tasarım fazla göze çarpmamaktadır ve bu sayede tedirgin edici bir izlenim uyandırmaz.

YENİ. Mobil Roadblocker M30, geçiři yollarını korumak için Hörmann OktaBlock ile birlikte kullanılabilir. OktaBlock geniş alanları hızlı ve ekonomik bir şekilde güvence altına almak için kullanılabilirken, mobil Road Blocker M30 araç geçiři noktalarında kullanılır. Mobil RoadBlocker M30, DIN SPEC 91414-1:2021-04 ve IWA-14-1:2013 uyarınca eksiksiz sertifikalıdır. Etkinliklerde taşınabilir ve ekonomik seyyar bariyerler ile güvenlięi kolayca sağlayabilirsiniz.

- Yol blok bariyerleri ve lastik kapanları hakkında daha fazla bilgi için bkz. sayfa 62.
- Mobil RoadBlocker M30 ile ilgili daha fazla bilgi için bkz. sayfa 66.
- OktaBlock hakkında daha fazla bilgi için bkz. sayfa 67.

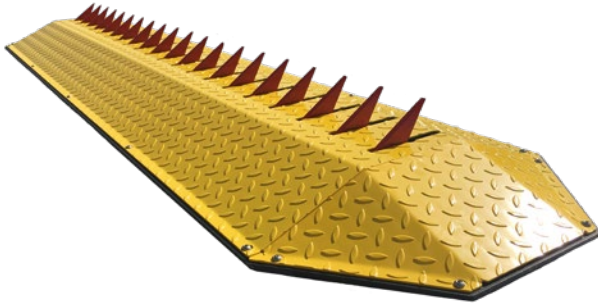




48



64



67



Modeller. Aksesuarlar. Teknoloji.

- 32 Tak çalıştır mantar bariyerler | Security Line
- 34 Otomatik Mantar Bariyerler | Security Serisi
- 39 Yarı-Otomatik Mantar Bariyerler | Security Serisi
- 40 Sökülebilir Mantar Bariyerler | Security Serisi
- 42 Sabit Mantar Bariyerler | Security Serisi
- 45 Özel Tasarımlı Mantar Bariyerler | Security Serisi
- 47 Otomatik Mantar Bariyerler | High Security Serisi
- 49 Yarı-Otomatik Mantar Bariyerler | High Security Serisi
- 50 Sökülebilir Mantar Bariyerler | High Security Serisi
- 51 Sabit Mantar Bariyerler | High Security Serisi
- 53 Düz Zemin Sabitlemeli Sabit Mantar Bariyerler | High Security Serisi
- 58 Mantar Bariyer Donanımları
- 62 Yol Blok Bariyerleri | High Security Serisi
- 64 Lastik Kapanları | High Security Serisi
- 65 Yol Blok Bariyeri ve Lastik Kapanı Donanımları
- 66 Mobil yol blok bariyeri RoadBlocker M30
- 67 OktaBlock Seyyar Bariyerler
- 70 Hörmann Access Control (HAC)
- 71 Kolonlar
- 72 Aksesuarlar



YENİ. Otomatik tak çalıştır mantar bariyer

Entegre elektromekanik motor donanımlı

- Orta yoğunlukta kullanım için (günde yaklaşık 100 kez)
- İyi bir fiyat-performans oranı sunan başlangıç modeli
- Entegre temel kasası ve elektromekanik motorlu fırçalanmış paslanmaz çelik V2A (AISI 304) mantar bariyer
- Hidrolik yağ gerektirmedikinden katı çevre yönetmeliklerine uygundur
- Hızlı ve kolay kurulum (< 1 saat / adet)
- Sabit tasarımlı mantar bariyerlerle kombine edilebilir



	YENİ. A 114-600 E	YENİ. A 114-800 E
Çap (mm)	114	114
Yükseklik (mm)	600	800
TEKNİK VERİLER		
Hız, kaldırma (cm/sn)	6,5	9
Hız, indirme (cm/sn)	6,5	9
EN 124 uyarınca yük sınıfı	D400 (40 ton)	D400 (40 ton)
Elektrik kesintisi durumunda manuel indirme	●	●
Entegre elektromekanik motor	●	●
Kullanım döngüsü (gün başına yaklaşık)	100	100
Toplam kullanım döngüsü (maks. kullanım ömrü)	200000	200000
Sıcaklık aralığı	-40 °C ila +70 °C ¹	-40 °C ila +70 °C ¹

● = Standart donanım

¹ 0 °C altındaki sıcaklıklar için opsiyonel ısıtıcı öneriyoruz

Donanım seçenekleri: Kablosuz kullanım, LED aydınlatma, ısıtıcı eleman, CloudUnit W5-B uzaktan erişim
Daha fazla bilgi için bkz. sayfa 58 ve devamı.

E model otomatik mantar bariyerler

Entegre elektromekanik motor donanımlı



- A-127 modeli ile orta yoğunlukta (günde yaklaşık 100 kez), A-220 / A-275 modelleri ile daha yoğun (günde yaklaşık 1000 kez) kullanım
- A-127: İyi bir fiyat-performans oranı sunan başlangıç modeli
- 3 adet (A-127) ya da 3, 6 veya 9 adet (A-220 / A-275) mantar bariyeri aynı anda kontrol etmeye uygun kumanda ünitesi
- Hidrolik yağ gerektirmediğinden katı çevre yönetmeliklerine uygundur
- 220 ve 275 mm'lik bariyerler mevcut hidrolik bariyerler ile aynı temel kasasına monte edilebildiği için ek işçiliğe gerek kalmadan kolayca değiştirilebilir
- Kumanda ünitesi mantar bariyerden 30 m uzakta kullanılabilir



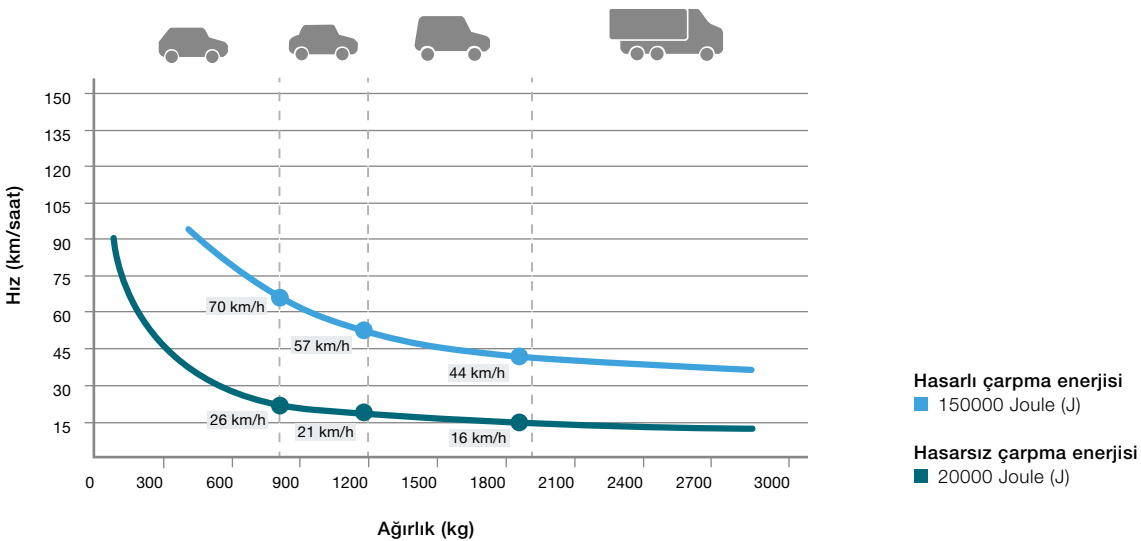
	A 127-600 E	A 127-800 E
Çap (mm)	127	127
Yükseklik (mm)	600	800

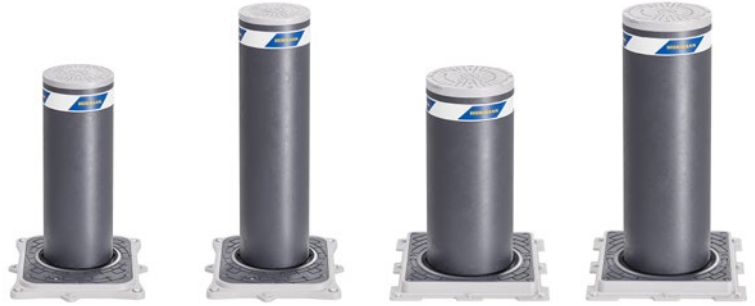
TEKNİK VERİLER

Hız, kaldırma (cm/sn)	9,5	11
Hız, indirme (cm/sn)	12	14
EN 124 uyarınca yük sınıfı	D400 (40 ton)	D400 (40 ton)
Elektrik kesintisi durumunda otomatik indirme (akü ile)	●	●
Otomatik kapatma (devre dışı bırakılabilir)	●	●
Entegre elektromekanik motor	●	●
Kullanım döngüsü (gün başına yaklaşık)	100	100
Toplam kullanım döngüsü (maks. kullanım ömrü)	200000	200000
Hasarlı çarpma enerjisi (J)	150000	150000
Hasarsız çarpma enerjisi (J)	20000	20000
Sıcaklık aralığı	-40 °C ila +70 °C ¹	-40 °C ila +70 °C ¹

● = Standart donanım ○ = Opsiyonel donanım -- = Yok
¹ 0 °C altındaki sıcaklıklar için opsiyonel ısıtıcı öneriyoruz

Donanım seçenekleri ile ilgili bilgiler için bkz. Sayfa 58.





	A 220-600 E	A 220-800 E	A 275-600 E	A 275-800 E
Çap (mm)	220	220	275	275
Yükseklik (mm)	600	800	600	800

TEKNİK VERİLER

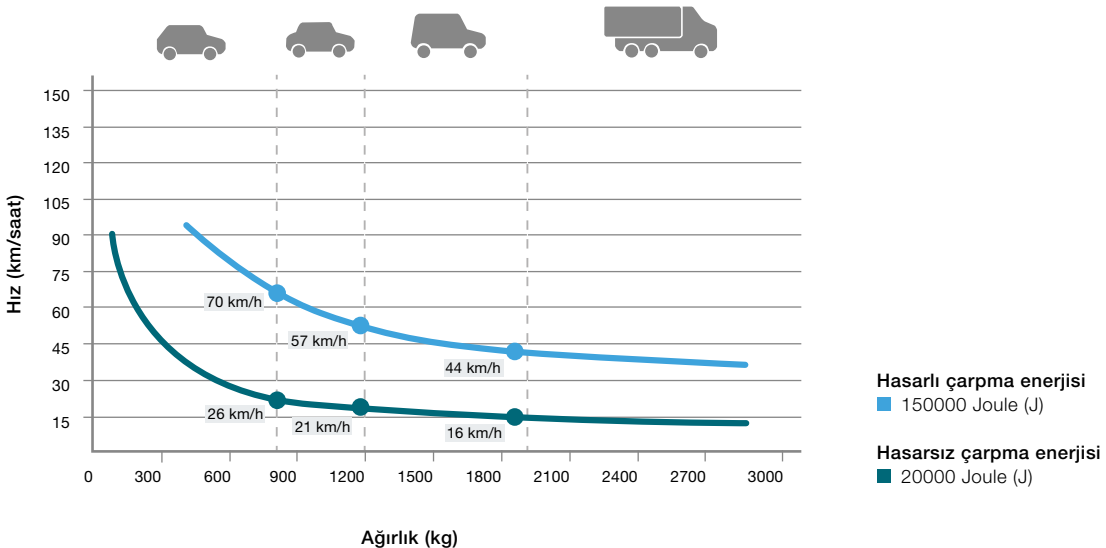
Hız, kaldırma (cm/sn)	9,5	11	9,5	11
Hız, indirme (cm/sn)	12	14	12	14
EN 124 uyarınca yük sınıfı	D400 (40 ton)	D400 (40 ton)	D400 (40 ton)	D400 (40 ton)
Elektrik kesintisi durumunda otomatik indirme (akü ile)	●	●	●	●
Otomatik kapatma (devre dışı bırakılabilir)	●	●	●	●
Entegre elektromekanik motor	●	●	●	●
Kullanım döngüsü (gün başına yaklaşık)	1000	1000	1000	1000
Toplam kullanım döngüsü (maks. kullanım ömrü)	1500000	1500000	1500000	1500000
Hasarlı çarpma enerjisi (J)	150000	150000	150000	150000
Hasarsız çarpma enerjisi (J)	20000	20000	20000	20000
Sıcaklık aralığı	-40 °C ila +70 °C ¹	-40 °C ila +70 °C ¹	-40 °C ila +70 °C ¹	-40 °C ila +70 °C ¹

● = Standart donanım ○ = Opsiyonel donanım

- = Mevcut değil

¹ 0 °C altındaki sıcaklıklar için opsiyonel ısıtıcı öneriyoruz

Donanım seçenekleri ile ilgili bilgiler için bkz. Sayfa 58.



H model otomatik mantar bariyerler

Entegre hidrolik motor donanımlı



- Yoğun kullanım için (günde yaklaşık 2000 kez)
- Entegre hidrolik motor, bariyeri otomatik kaldırır ve indirir
- Birden fazla mantar bariyerin aynı anda kontrolü için kumanda ünitesine ekleme yapılabilir
- Kumanda ünitesi mantar bariyerden 80 m uzakta kullanılabilir



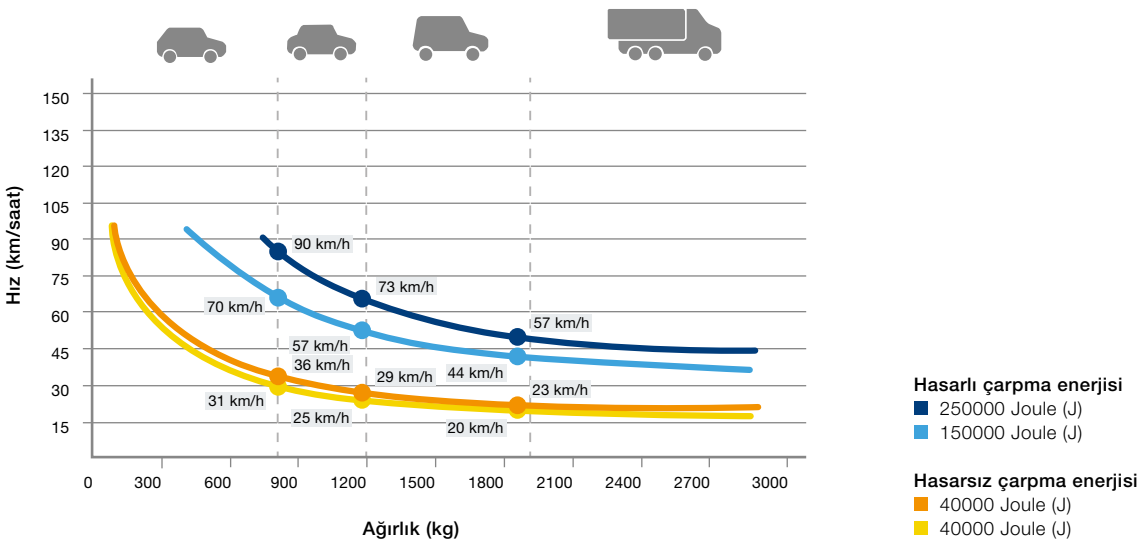
	A 127-600 H	A 127-800 H
Çap (mm)	127	127
Yükseklik (mm)	600	800

TEKNİK VERİLER

Hız, kaldırma (cm/sn)	15	15
Hız, indirme (cm/sn)	25	25
EN 124 uyarınca yük sınıfı	D400 (40 ton)	D400 (40 ton)
Elektrik kesintisi durumunda manuel indirme	●	●
Elektrik kesintisi durumunda otomatik indirme	○	○
Otomatik kapatma (devre dışı bırakılabilir)	●	●
Entegre hidrolik motor	●	●
Kullanım döngüsü (gün başına yaklaşık)	2000	2000
Toplam kullanım döngüsü (maks. kullanım ömrü)	3000000	3000000
Hasarlı çarpma enerjisi (J)	150000	150000
Hasarsız çarpma enerjisi (J)	30000	30000
Sıcaklık aralığı	-40 °C ila +70 °C ¹	-40 °C ila +70 °C ¹

● = Standart donanım ○ = Opsiyonel donanım -- = Yok
¹ 0 °C altındaki sıcaklıklar için opsiyonel ısıtıcı öneriyoruz

Donanım seçenekleri ile ilgili bilgiler için bkz. Sayfa 58.



- Yoğun kullanım için (günde yaklaşık 2000 kez)
- Entegre hidrolik motor, bariyeri otomatik kaldırır ve indirir
- A 275-600 / A 275-800 H: modeller için tüm ana bileşenler opsiyonel olarak paslanmaz çelik malzemeden temin edilebilir
- Birden fazla mantar bariyerin aynı anda kontrolü için kumanda ünitesine ekleme yapılabilir
- Kumanda ünitesi mantar bariyerden 80 m uzakta kullanılabilir



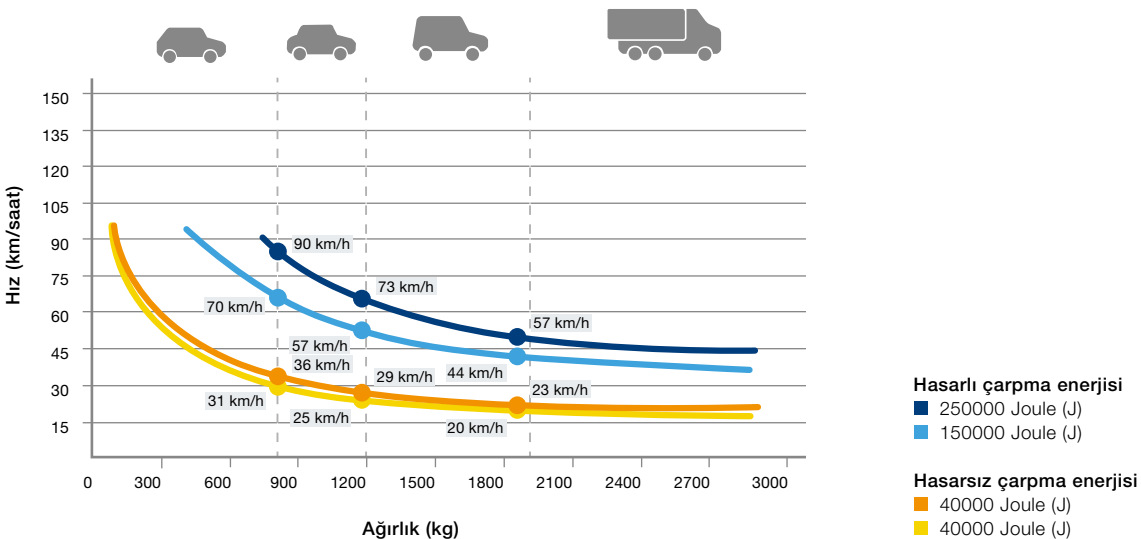
	A 220-600 H	A 220-800 H	A 275-600 H	A 275-800 H
Çap (mm)	220	220	273	273
Yükseklik (mm)	600	800	600	800

TEKNİK VERİLER

Hız, kaldırma (cm/sn)	15	15	16	17
Hız, indirme (cm/sn)	30	25	30	32
EN 124 uyarınca yük sınıfı	D400 (40 ton)	D400 (40 ton)	D400 (40 ton)	D400 (40 ton)
Elektrik kesintisi durumunda manuel indirme	●	●	●	●
Elektrik kesintisi durumunda otomatik indirme	○	○	○	○
Otomatik kapatma (devre dışı bırakılabilir)	●	●	●	●
Entegre hidrolik motor	●	●	●	●
Kullanım döngüsü (gün başına yaklaşık)	2000	2000	2000	2000
Toplam kullanım döngüsü (maks. kullanım ömrü)	3000000	3000000	3000000	3000000
Hasarlı çarpma enerjisi (J)	150000	150000	250000	250000
Hasarsız çarpma enerjisi (J)	30000	30000	40000	40000
Sıcaklık aralığı	-40 °C ila +70 °C ¹	-40 °C ila +70 °C ¹	-40 °C ila +70 °C ¹	-40 °C ila +70 °C ¹

● = Standart donanım ○ = Opsiyonel donanım -- = Yok
¹ 0 °C altındaki sıcaklıklar için opsiyonel ısıtıcı öneriyoruz

Donanım seçenekleri ile ilgili bilgiler için bkz. Sayfa 58.



RI-H model otomatik mantar bariyerler

Entegre hidrolik motor donanımlı



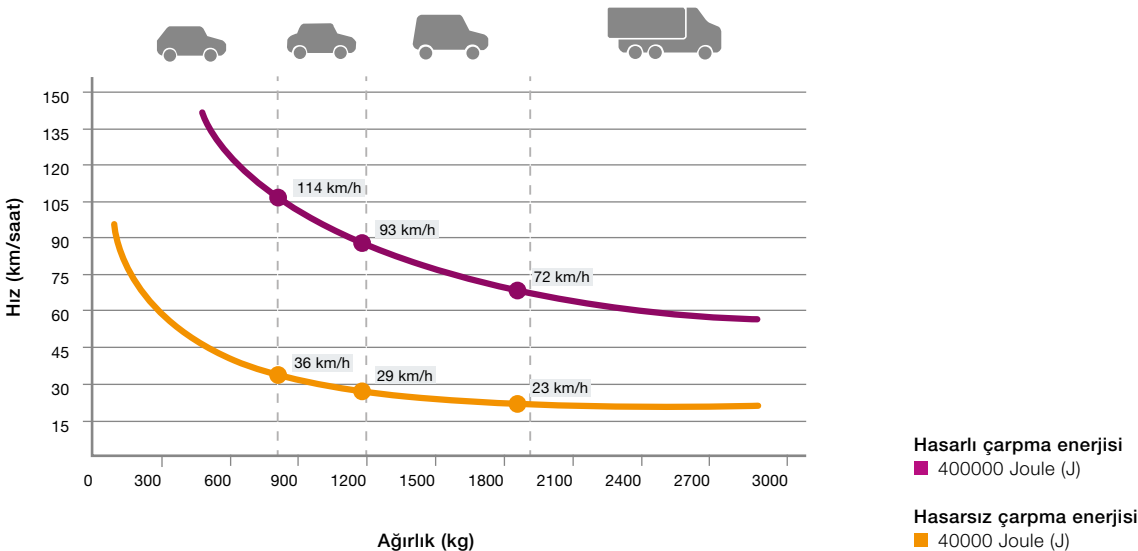
- Yoğun kullanım için (günde yaklaşık 2000 kez)
- Takviyeli silindir malzemesi ekstra koruma sağlar
- Entegre hidrolik motor, bariyeri otomatik kaldırır ve indirir
- Opsiyonel acil durum EFO (Emergency Fast Operation) özelliği
- Birden fazla mantar bariyerin aynı anda kontrolü için kumanda ünitesine ekleme yapılabilir
- Kumanda ünitesi mantar bariyerden 80 m uzakta kullanılabilir



	A 275-RI-600 H	A 275-RI-800 H
Çap (mm)	273	273
Yükseklik (mm)	600	800
TEKNİK VERİLER		
Hız, kaldırma (cm/sn)	15	16
Hız, indirme (cm/sn)	30	32
EN 124 uyarınca yük sınıfı	D400 (40 ton)	D400 (40 ton)
Elektrik kesintisi durumunda manuel indirme	●	●
Elektrik kesintisi durumunda otomatik indirme	○	○
EFO acil durum fonksiyonu	○	○
Otomatik kapatma (devre dışı bırakılabilir)	●	●
Entegre hidrolik motor	●	●
Kullanım döngüsü (gün başına yaklaşık)	2000	2000
Toplam kullanım döngüsü (maks. kullanım ömrü)	3000000	3000000
Hasarlı çarpma enerjisi (J)	400000	400000
Hasarsız çarpma enerjisi (J)	40000	40000
Sıcaklık aralığı	-40 °C ila +70 °C ¹	-40 °C ila +70 °C ¹

● = Standart donanım ○ = Opsiyonel donanım -- = Yok
¹0 °C altındaki sıcaklıklar için opsiyonel ısıtıcı öneriyoruz

Donanım seçenekleri ile ilgili bilgiler için bkz. Sayfa 58.





G model yarı-otomatik mantar bariyerler

Entegre gazlı amortisör donanımlı

- Düşük yoğunlukta kullanım için (günde yaklaşık beş kez)
- Elektrik beslemesi gerektirmez
- Mantar bariyer aşağı bastırıldığında iner ve entegre gazlı amortisör ile otomatik kaldırılır
- Kumanda ünitesi mantar bariyerden 80 m uzakta kullanılabilir



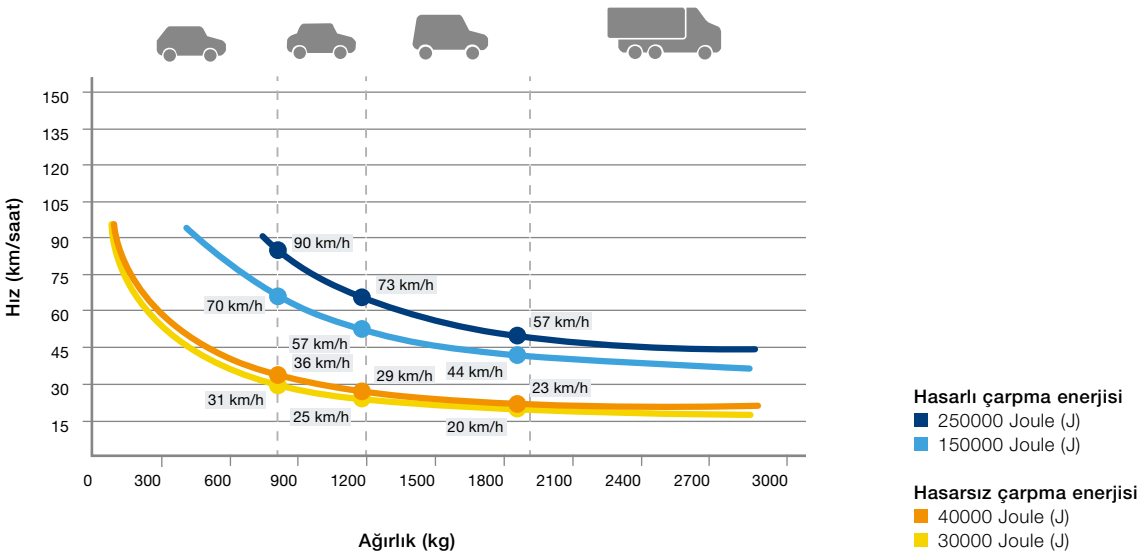
	S 127-600 G	S 220-600 G	S 220-800 G	S 275-600 G	S 275-800 G
Çap (mm)	127	220	220	273	273
Yükseklik (mm)	600	600	800	600	800

TEKNİK VERİLER

Hız, kaldırma (cm/sn)	20	20	20	20	20
Hız, indirme	Manuel	Manuel	Manuel	Manuel	Manuel
EN 124 uyarınca yük sınıfı	D400 (40 ton)	D400 (40 ton)	D400 (40 ton)	D400 (40 ton)	D400 (40 ton)
Entegre gazlı amortisör	●	●	●	●	●
Standart kilit	-	●	●	●	●
Üçgen kilit (11 mm)	●	○	○	○	○
DIN 18252 uyarınca ek AB kilit	-	○	○	○	○
Hasarlı çarpma enerjisi (J)	150000	150000	150000	250000	250000
Hasarsız çarpma enerjisi (J)	30000	30000	30000	30000	30000
Sıcaklık aralığı	-40 °C ila +70 °C ¹	-40 °C ila +70 °C ¹	-40 °C ila +70 °C ¹	-40 °C ila +70 °C ¹	-40 °C ila +70 °C ¹

● = Standart donanım ○ = Opsiyonel donanım - = Yok
¹ 0 °C altındaki sıcaklıklar için opsiyonel ısıtıcı öneriyoruz

Donanım seçenekleri ile ilgili bilgiler için bkz. Sayfa 58.



Sökülebilir mantar bariyerler

Kapalı taban donanımlı



- Çok düşük yoğunlukta kullanım için (günde yaklaşık iki kez)
- Alet kullanmadan sökülebilir
- Zemin seviyesinde monte edilir
- Mantar bariyer söküldüğünde zeminde çukur kalmaz
- DIN 18252 uyarınca standart AB kilit



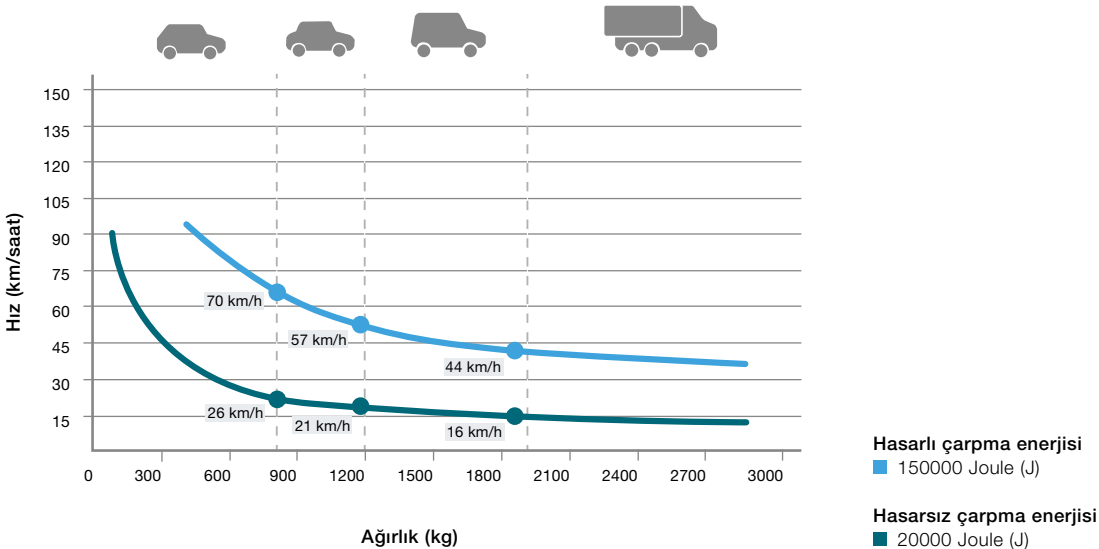
	R 127-600	R 127-800	R 220-600	R 220-800
Çap (mm)	127	127	220	220
Yükseklik (mm)	600	600	600	800
Ağırlık (kg)	14	18	19	23

TEKNİK VERİLER

Hasarlı çarpma enerjisi (J)	150000	150000	150000	150000
Hasarsız çarpma enerjisi (J)	20000	20000	20000	20000

● = Standart donanım ○ = Opsiyonel donanım – = Yok

Donanım seçenekleri ile ilgili bilgiler için bkz. Sayfa 58.



- Çok düşük yoğunlukta kullanım için (günde yaklaşık iki kez)
- Alet kullanmadan sökülebilir
- Zemin seviyesinde monte edilir
- DIN 18252 uyarınca standart AB kilit
- Mantar bariyer söküldüğünde zeminde çukur kalmaz

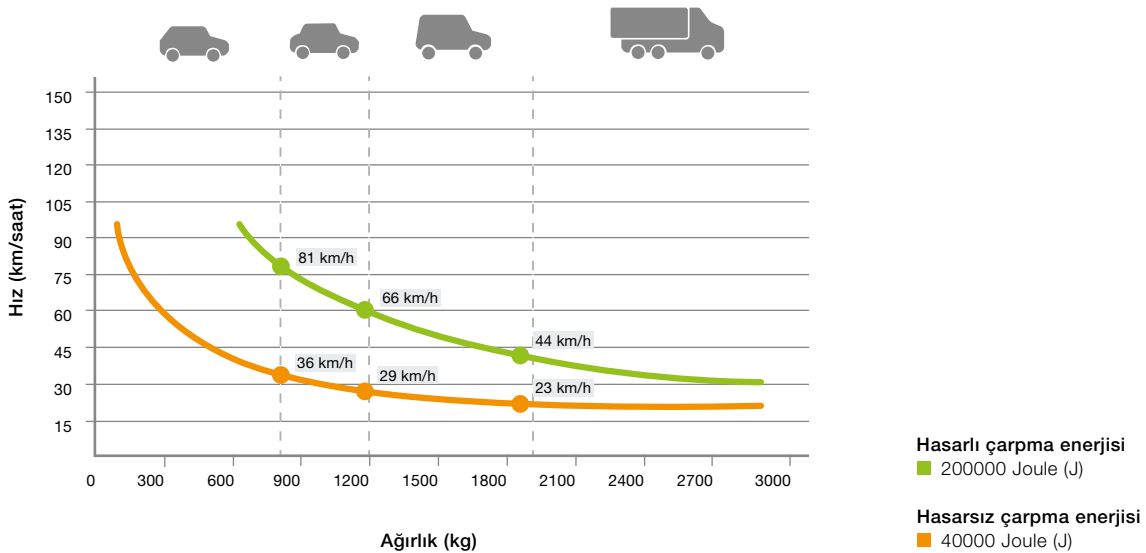


	R 275-600	R 275-800
Çap (mm)	273	273
Yükseklik (mm)	600	800
Ağırlık (kg)	22	28

TEKNİK VERİLER		
Hasarlı çarpma enerjisi (J)	200000	200000
Hasarsız çarpma enerjisi (J)	40000	40000

● = Standart donanım ○ = Opsiyonel donanım – = Yok

Donanım seçenekleri ile ilgili bilgiler için bkz. Sayfa 58.

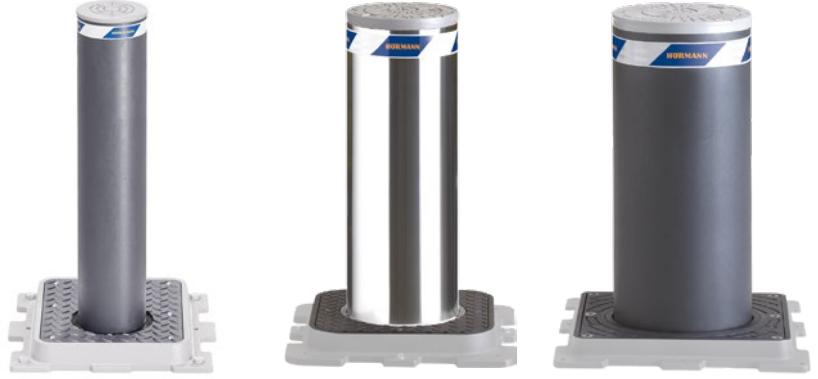


CF model sabit mantar bariyerler

Zemin plakası donanımlı



- Eş görünümlü zemin plakası sayesinde otomatik ve yarı otomatik mantar bariyerler ile uyumlu bir görünüm sağlar
- Hasar oluştuğunda veya özel durumlarda çıkarılması gerektiğinde silindir kolay sökülür
- Daha iyi görünürlük amacıyla opsiyonel LED ışık şeridi ile



F 127-600 CF F 127-800 CF F 220-600 CF F 220-800 CF F 275-600 CF F 275-800 CF

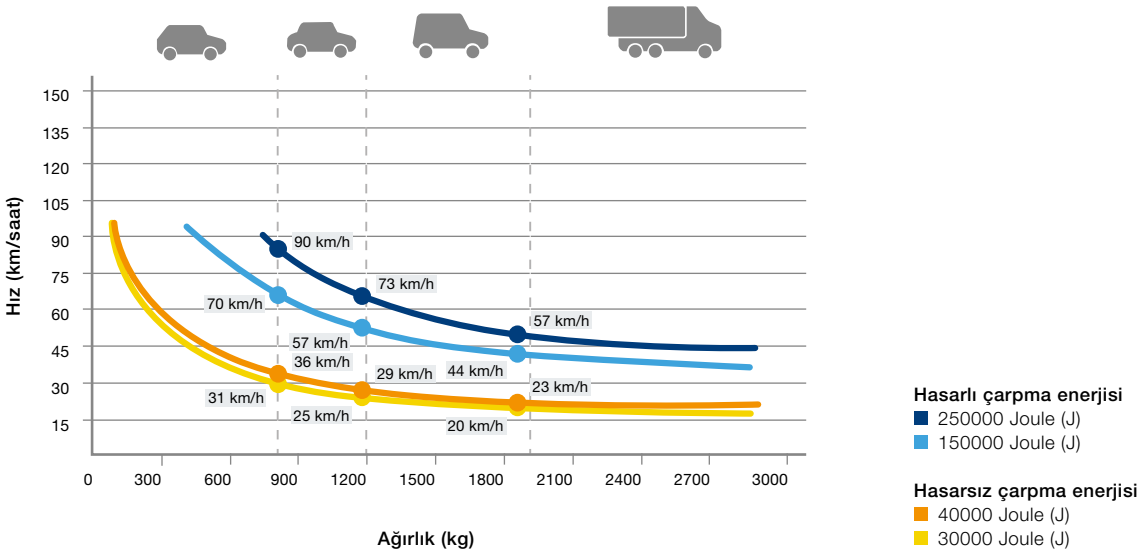
Çap (mm)	127	127	220	220	275	275
Yükseklik (mm)	600	800	600	800	600	800

TEKNİK VERİLER

Hasarlı çarpma enerjisi (J)	150000	150000	150000	150000	250000	250000
Hasarsız çarpma enerjisi (J)	30000	30000	30000	30000	40000	40000

● = Standart donanım ○ = Opsiyonel donanım -- = Yok

Donanım seçenekleri ile ilgili bilgiler için bkz. Sayfa 58.





BR model sabit mantar bariyerler

Zemin ankraji donanımlı

- İyi bir fiyat-performans oranına sahip başlangıç modelidir
- Yapıların veya araç girişi gerektirmeyen bölgelerin etrafını çevirmek için kullanılır
- Eş görünümlü silindirler sayesinde Security serisi otomatik ve sökülebilir mantar bariyerler ile birlikte kullanılabilir



F 127-600 BR F 127-800 BR F 220-600 BR F 220-800 BR F 275-600 BR F 275-800 BR

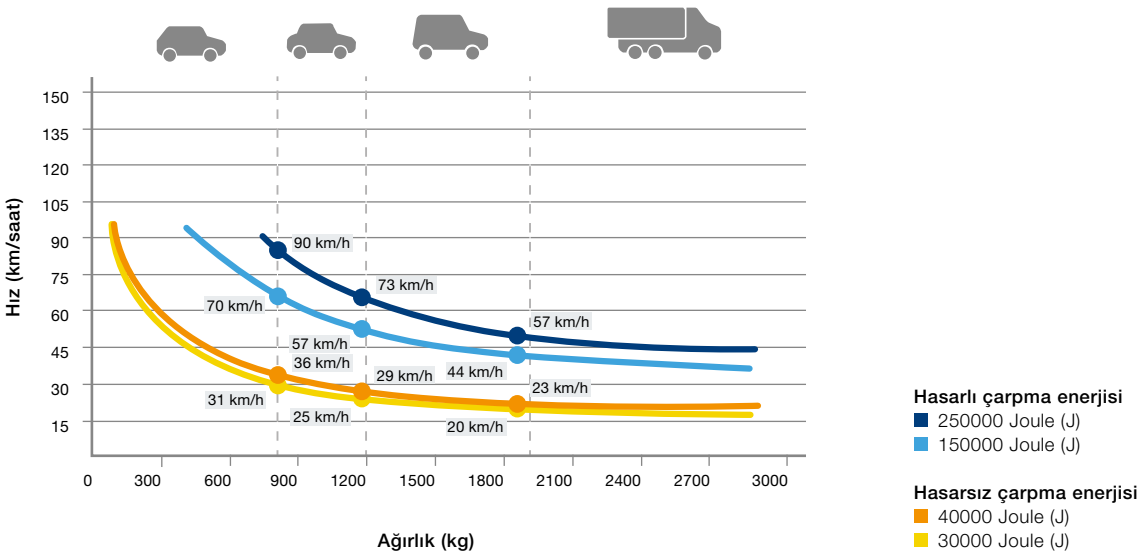
	F 127-600 BR	F 127-800 BR	F 220-600 BR	F 220-800 BR	F 275-600 BR	F 275-800 BR
Çap (mm)	127	127	220	220	273	273
Yükseklik (mm)	600	800	600	800	600	800

TEKNİK VERİLER

	F 127-600 BR	F 127-800 BR	F 220-600 BR	F 220-800 BR	F 275-600 BR	F 275-800 BR
Hasarlı çarpma enerjisi (J)	150000	150000	150000	150000	250000	250000
Hasarsız çarpma enerjisi (J)	30000	30000	30000	30000	40000	40000

● = Standart donanım ○ = Opsiyonel donanım -- = Yok

Donanım seçenekleri ile ilgili bilgiler için bkz. Sayfa 58.



RI-FF model sabit mantar bariyerler

Takviyeli zemin sabitlemesi donanımlı



- Takviyeli silindir malzemesi ve güçlendirilmiş zemin sabitlemesi ekstra koruma sağlar
- Yapıların veya araç girişi gerektirmeyen bölgelerin etrafını çevirmek için kullanılır
- Eş görünümlü silindirler sayesinde Security serisi otomatik ve sökülebilir mantar bariyerler ile birlikte kullanılabilir



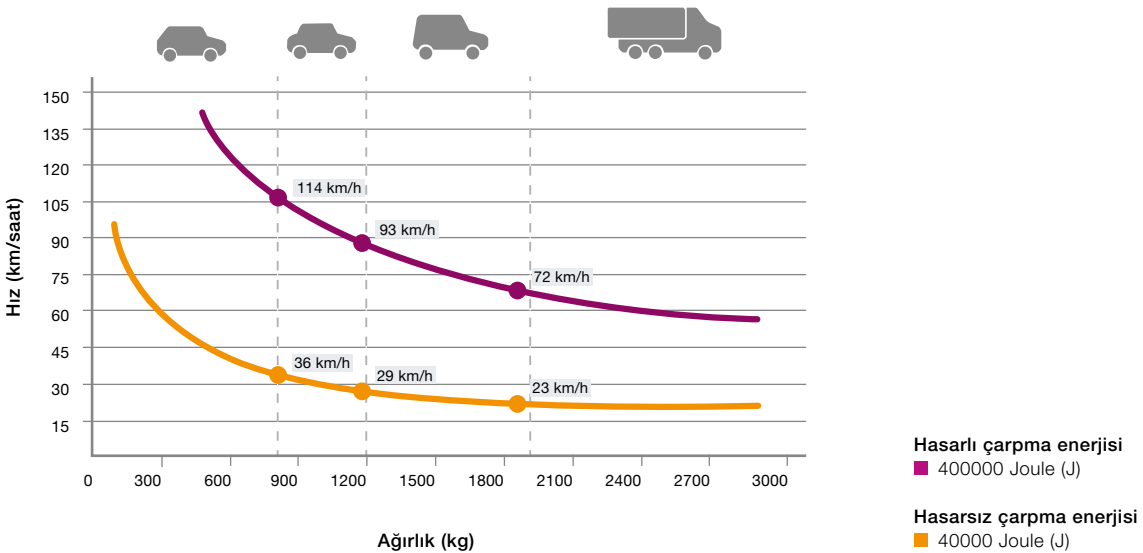
	F 275-RI-600 FF	F 275-RI-800 FF
Çap (mm)	273	273
Yükseklik (mm)	600	800

TEKNİK VERİLER

Hasarlı çarpma enerjisi (J)	400000	400000
Hasarsız çarpma enerjisi (J)	40000	40000

● = Standart donanım ○ = Opsiyonel donanım -- = Yok

Donanım seçenekleri ile ilgili bilgiler için bkz. Sayfa 58.



- Boyalı çelik veya paslanmaz çelik yüzeyli, prestijli tasarımlara uygun özel tasarımı mantar bariyer
- Çekici 5 tasarım ve 3 farklı çap sayesinde esnek tasarım seçenekleri
- 900 mm, 1000 mm, 1100 mm ve 1200 mm yükseklik seçenekleri
- Tercihe bağlı RAL renk seçenekleri
- Betona gömülebilir veya cıvata flanşı sayesinde cıvatalarla sabitlenebilir



Resimde betona gömmek için zemin sabitlemeli model yer almaktadır

	F 102-900	F 140-900	F 168-900
Çap (mm)	102	140	168
Yükseklik (mm)	900	900	900
Çelik, Antrasit Gri boyalı	●	●	●
Fırçalanmış paslanmaz çelik, V2 A (AISI 304)	○	○	○
Tercihe bağlı RAL renkleri (çelik model için)	○	○	○
Konstrüksiyon			
Düz kapaklı	●	●	●
Bombeli kapaklı	○	○	○
Eğik kapaklı	○	○	○
Geniş halkalı	○	○	○
4 halkalı	○	○	○
Betona gömmek için zemin sabitlemeli, montaj derinliği 150 mm (F 102-900, F 140-900), 250 mm (F 168-900)	●	●	●
Silindiri maks. 1200 mm'ye kadar 100 mm aralıklarla uzatma	○	○	○
Silindir takviyesi ve güçlendirilmiş zemin sabitlemesi	○	○	○
Cıvatalar ile sabitlemek için cıvata flanşı	○	○	○
Hasarlı çarpma enerjisi ¹ (J)	200000	200000	200000

● = Standart donanım ○ = Opsiyonel donanım -- = Yok

* Sadece silindir takviyesi ve takviyeli zemin sabitlemesi donanımlı mantar bariyerler için geçerlidir

**Talep üzerine 102 mm ve 168 mm çapında da mevcuttur

Opsiyonel donanımlar

- Bombeli kapaklı model **1**
- Eğik kapaklı model **2**
- Geniş halkalı model (sadece paslanmaz çelik model) **3**
- Dört kat halkalı model (sadece paslanmaz çelik model) **4**
- Cıvatalar ile sabitlemek üzere cıvata flanşlı model **5**

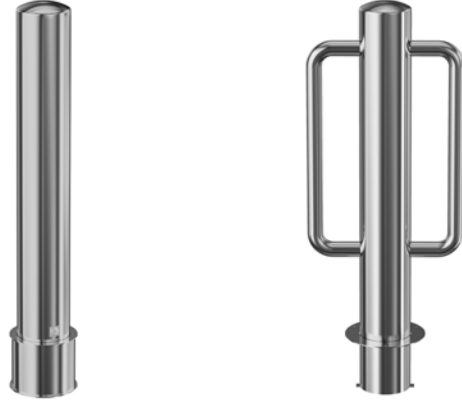


Özel tasarımı mantar bariyerler

Şık tasarım ve ek fonksiyonlar



- R 140-900: Sadece 7 kg ağırlığında, kam kilitli sökülebilir bariyer
- F 140-900 LH: Bisikletler için kilit yuvalı



	R 140-900	F 140-900 LH
Çap (mm)	140	140
Yükseklik (mm)	900	900
Çelik, Antrasit Gri boyalı	●	●
Fırçalanmış paslanmaz çelik, V2 A (AISI 304)	●	●

TEKNİK VERİLER

Düz kapaklı	○	○
Bombeli kapaklı (bkz. yukarıdaki resim)	●	●
Eğik kapaklı	○	○
Geniş halkalı	○	○
4 halkalı	○	○
Betona gömmek için zemin sabitlemeli, montaj derinliği 150 mm (F 140-900) veya 200 mm (R 140-900)	●	●
Silindiri maks. 1200 mm'ye kadar 100 mm aralıklarla uzatma	○	○
Silindir takviyesi ve güçlendirilmiş zemin sabitlemesi	-	○
Hasarlı çarpma enerjisi ¹ (J)	-	200000

● = Standart donanım ○ = Opsiyonel donanım - = Yok

¹ Sadece silindir takviyesi ve takviyeli zemin sabitlemesi donanımlı mantar bariyerler için geçerlidir



HIGH
SECURITY

Sadece Hörmann'da

Fırçasız elektromekanik motorlu High
Security serisi mantar bariyer

E model otomatik mantar bariyerler

Fırçasız elektromekanik motorlu

- Yoğun kullanım için (günde yaklaşık 2000 kez)
- Hidrolik bileşenlerin, yağ basıncının ve yağ seviyesinin kontrol edilmesi gerekmeyeği için az bakım gerektirir
- Çevre dostudur ve çevre güvenliği ile ilgili katı koşulların geçerli olduğu bölgelerde de kullanılabilir
- Neredeyse hiç aşınmaya maruz kalmayan fırçasız 230 V motorlar ve az sayıdaki motor bileşenleri sayesinde bakımı kolaydır
- Yumuşak kalkış-duruş özelliği sayesinde silindirik sessiz ve titreşimsiz çalışır
- Opsiyonel acil durum EFO (Emergency Fast Operation) özelliği

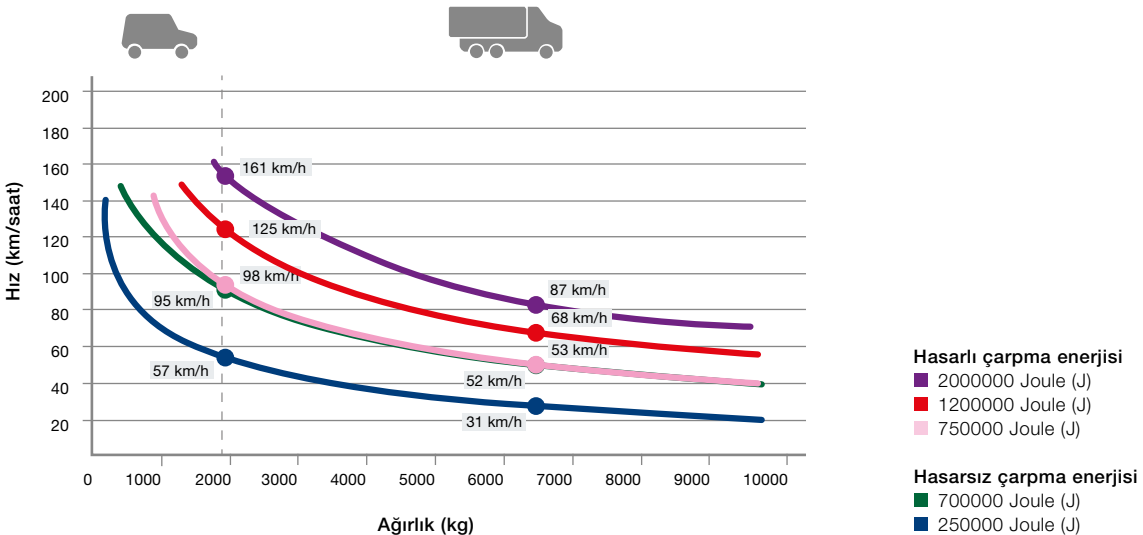


	A 275-M30-900 E	A 275-M30-1200 E	A 275-M50-900 E	A 275-M50-1200 E
Çap (mm)	273	273	271	271
Yükseklik (mm)	900	1200	900	1200
TEKNİK VERİLER				
Hız, kaldırma (cm/sn)	22	22	22	22
Hız, indirme (cm/sn)	22	22	22	22
EN 124 uyarınca yük sınırı	D400 (40 ton)	D400 (40 ton)	D400 (40 ton)	D400 (40 ton)
Elektrik kesintisi durumunda manuel indirme	●	●	●	●
Elektrik kesintisi durumunda otomatik indirme (akü ile)	○	○	○	○
EFO acil durum fonksiyonu	○	○	○	○
Elektromekanik motor	●	●	●	●
Kullanım döngüsü (gün başına yaklaşık)	2000	2000	2000	2000
Toplam kullanım döngüsü (maks. kullanım ömrü)	3000000	3000000	3000000	3000000
Sertifikalar	PAS68, IWA14-1, M30, K4	PAS68, IWA14-1, M30, K4	PAS68, IWA14-1, M50, K12	M50, K12, PAS68
Uyumluluk	-	-	-	IWA14-1
Hasarlı çarpma enerjisi (J)	750000	1200000	2000000	2000000
Hasarsız çarpma enerjisi (J)	250000	700000	700000	700000
Sıcaklık aralığı	-40 °C ila +70 °C ¹	-40 °C ila +70 °C ¹	-40 °C ila +70 °C ¹	-40 °C ila +70 °C ¹

● = Standart donanım ○ = Opsiyonel donanım - = Yok

¹ 0 °C altındaki sıcaklıklar için opsiyonel ısıtıcı öneriyoruz

Donanım seçenekleri ile ilgili bilgiler için bkz. Sayfa 58.



H model otomatik mantar bariyerler

Entegre hidrolik motor donanımlı



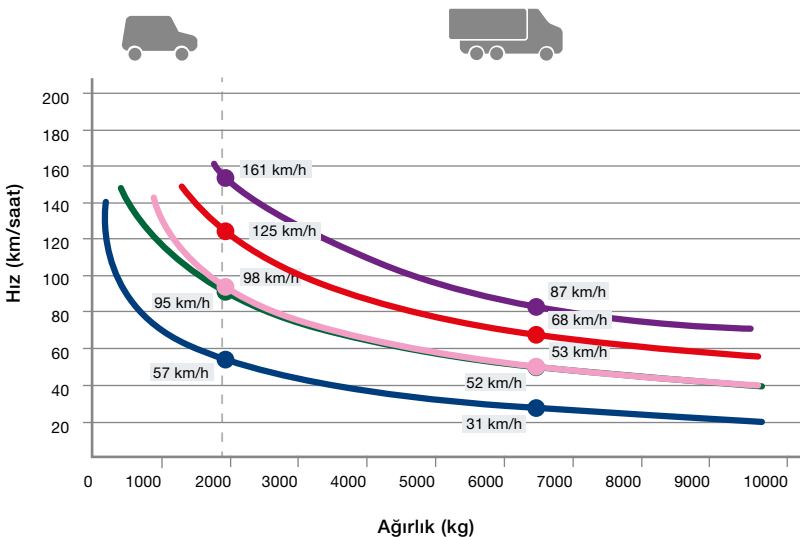
- Yoğun kullanım için (günde yaklaşık 2000 kez)
- Entegre hidrolik motor, bariyeri otomatik kaldırır ve indirir
- Opsiyonel acil durum EFO (Emergency Fast Operation) özelliği
- Birden fazla mantar bariyerin aynı anda kontrolü için kumanda ünitesine eklemeye yapılabilir
- Kumanda ünitesi mantar bariyerden 80 m uzakta kullanılabilir



	A 275-M30-900 H	A 275-M30-1200 H	A 275-M50-900 H	A 275-M50-1200 H
Çap (mm)	273	273	271	271
Yükseklik (mm)	900	1200	900	1200
TEKNİK VERİLER				
Hız, kaldırma (cm/sn)	10	22	22	22
Hız, indirme (cm/sn)	26	30	22	30
EN 124 uyarınca yük sınıfı	D400 (40 ton)	D400 (40 ton)	D400 (40 ton)	D400 (40 ton)
Elektrik kesintisi durumunda manuel indirme	●	●	●	●
EFO acil durum fonksiyonu	○	○	○	○
Entegre hidrolik motor	●	●	●	●
Kullanım döngüsü (gün başına yaklaşık)	2000	2000	2000	2000
Toplam kullanım döngüsü (maks. kullanım ömrü)	3000000	3000000	3000000	3000000
Sertifikalar	PAS68, IWA14-1, M30, K4	PAS68, IWA14-1, M30, K4	PAS68, IWA14-1, M50, K12	M50, K12, PAS68
Uyumluluk	-	-	-	IWA14-1
Hasarlı çarpma enerjisi (J)	750000	1200000	2000000	2000000
Hasarsız çarpma enerjisi (J)	250000	700000	700000	700000
Sıcaklık aralığı	-40 °C ila +70 °C ¹	-40 °C ila +70 °C ¹	-40 °C ila +70 °C ¹	-40 °C ila +70 °C ¹

● = Standart donanım ○ = Opsiyonel donanım - = Yok
¹ 0 °C altındaki sıcaklıklar için opsiyonel ısıtıcı öneriyoruz

Donanım seçenekleri ile ilgili bilgiler için bkz. Sayfa 58.





HIGH
SECURITY

H model yarı otomatik mantar bariyerler

Entegre hidrolik pompa donanımlı

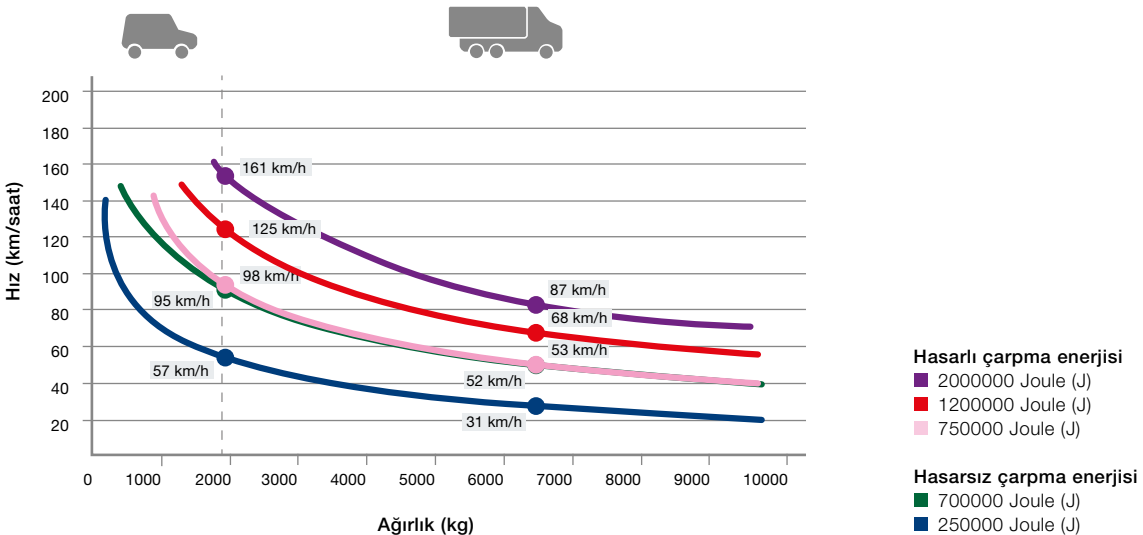
- Düşük yoğunlukta kullanım için (günde yaklaşık beş kez)
- Elektrik beslemesi gerektirmez
- Teslimat kapsamındaki özel anahtar sayesinde, şarjlı matkap ile manuel olarak kaldırılır
- Hidrolik valfi açarak manuel olarak indirilir



	S 275-M30-900 H	S 275-M30-1200 H	S 275-M50-900 H	S 275-M50-1200 H
Çap (mm)	273	273	271	271
Yükseklik (mm)	900	1200	900	1200
TEKNİK VERİLER				
Hız, kaldırma (cm/sn)	8	8	8	8
Hız, indirme (cm/sn)	20	20	20	20
EN 124 uyarınca yük sınırı	D400 (40 ton)	D400 (40 ton)	D400 (40 ton)	D400 (40 ton)
Entegre hidrolik motor	●	●	●	●
Kullanım döngüsü (gün başına yaklaşık)	5	5	5	5
Toplam kullanım döngüsü (maks. kullanım ömrü)	3000000	3000000	3000000	3000000
Sertifikalar	PAS68, IWA14-1, M30, K4	PAS68, IWA14-1, M30, K4	PAS68, IWA14-1, M50, K12	M50, K12, PAS68
Uyumluluk	-	-	-	IWA14-1
Hasarlı çarpma enerjisi (J)	750000	1200000	2000000	2000000
Hasarsız çarpma enerjisi (J)	250000	700000	700000	700000
Sıcaklık aralığı	-40 °C ila +70 °C ¹	-40 °C ila +70 °C ¹	-40 °C ila +70 °C ¹	-40 °C ila +70 °C ¹

● = Standart donanım ○ = Opsiyonel donanım -- = Yok
¹ 0 °C altındaki sıcaklıklar için opsiyonel ısıtıcı öneriyoruz

Donanım seçenekleri ile ilgili bilgiler için bkz. Sayfa 58.

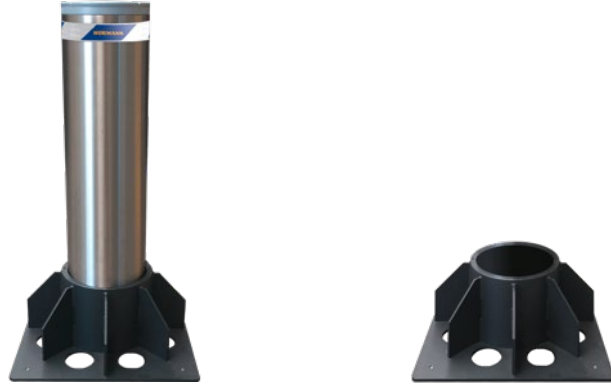


Sökülebilir mantar bariyerler

Takviyeli taban ile



- Çok düşük yoğunlukta kullanım için
- Özel alet ile sökülebilir
- Yarım silindir emniyet kilidi donanımı
- Eş görünümlü silindirler sayesinde High Security serisi sabit mantar bariyerler ile birlikte kullanılabilir



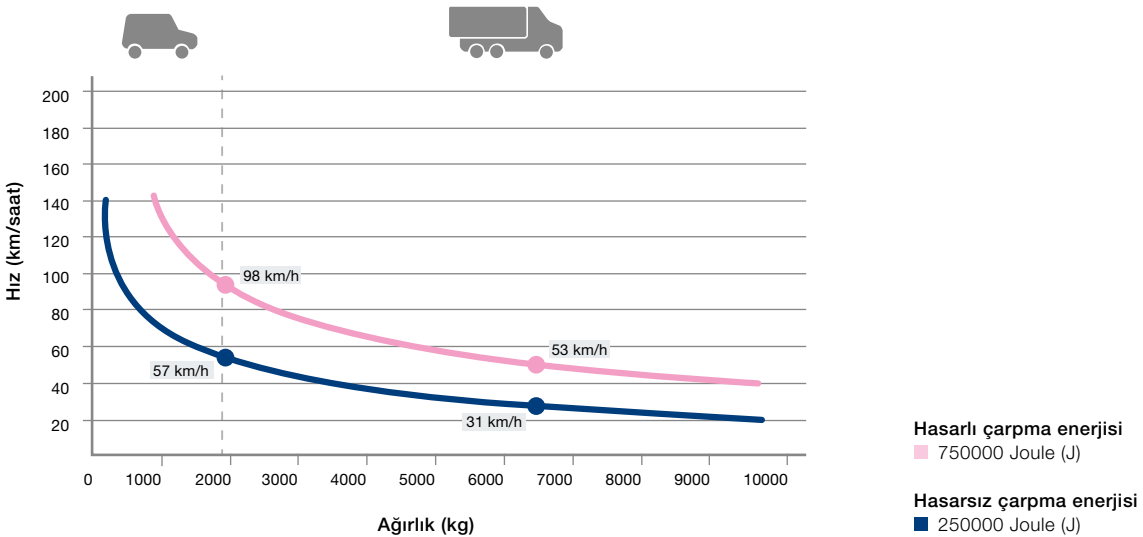
	R 275-M 30-900	R 275-M 30-1200	R 275-M 50-900	R 275-M 50-1200
Çap (mm)	273	273	271	271
Yükseklik (mm)	900	1200	900	1200

TEKNİK VERİLER

Sertifikalar	PAS68, IWA14-1, M30, K4	-	-	-
Uyumluluk	-	PAS68, IWA14-1, M30, K4	PAS68, IWA14-1, M50, K12	PAS68, IWA14-1, M50, K12
Hasarlı çarpma enerjisi (J)	750000	750000	2000000	2000000
Hasarsız çarpma enerjisi (J)	100000	100000	250000	250000

● = Standart donanım ○ = Opsiyonel donanım -- = Yok

Donanım seçenekleri ile ilgili bilgiler için bkz. Sayfa 58.



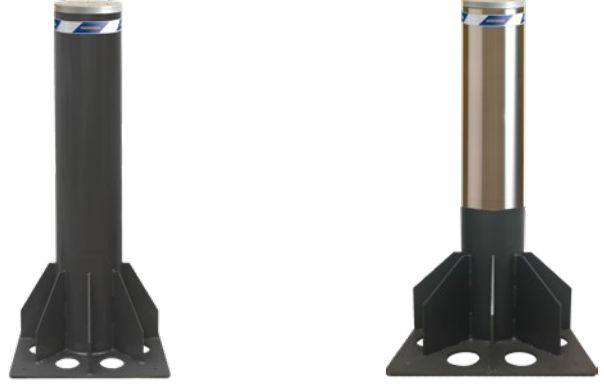


HIGH
SECURITY

FF model sabit mantar bariyerler

Takviyeli zemin sabitlemesi donanımlı

- Betona gömmek için takviyeli zemin sabitlemesi
- Yapıların veya araç girişi gerektirmeyen bölgelerin etrafını çevirmek için kullanılır
- Eş görünümlü silindirlere sayesinde High Security serisi otomatik ve sökülebilir mantar bariyerler ile birlikte kullanılabilir
- Otomatik mantar bariyerler ile kombinasyon için dikdörtgen zemin plakası
- **YENİ.** Tam paslanmaz çelik silindirlere alternatif olarak değiştirilebilir paslanmaz çelik kovanlı çelik silindir



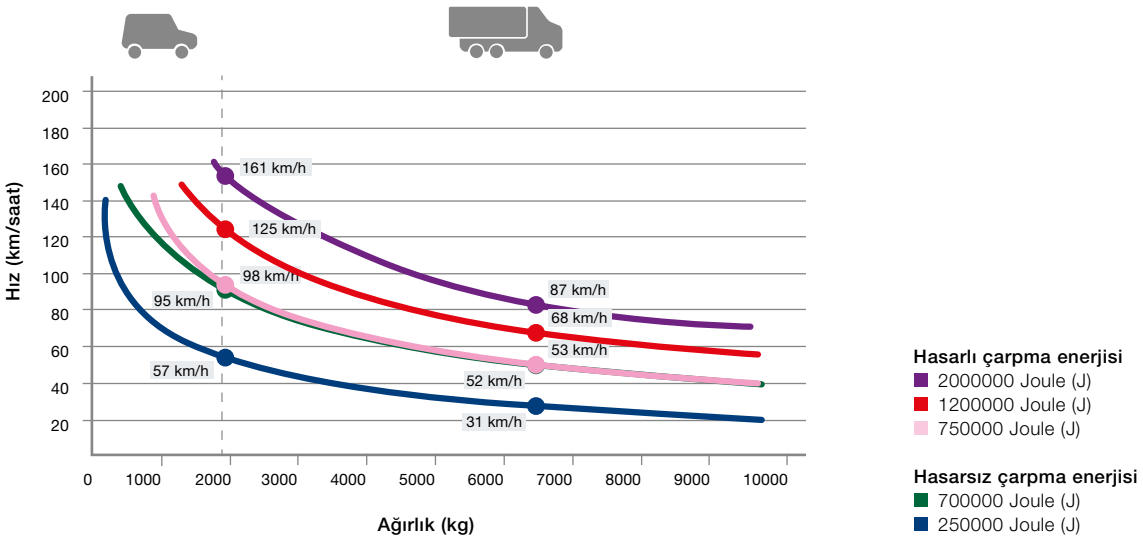
	F 275-M 30-900 FF	F 275-M 30-1200 FF	F 275-M 50-900 FF	F 275-M 50-1200 FF
Çap (mm)	273	273	271	271
Yükseklik (mm)	900	1200	900	1200

TEKNİK VERİLER

YENİ. Sertifikalar	M 30, K 4, PAS 68, IWA 14-1	M 30, K 4, PAS 68, IWA 14-1	M 50, K 12, PAS 68, IWA 14-1	M 50, K 12, PAS 68, IWA 14-1
Hasarlı çarpma enerjisi (J)	750000	1200000	2000000	2000000
Hasarsız çarpma enerjisi (J)	250000	700000	700000	700000

● = Standart donanım ○ = Opsiyonel donanım -- = Yok

Donanım seçenekleri ile ilgili bilgiler için bkz. Sayfa 58.



ST model sabit mantar bariyerler

Geniş alanlarda ekonomik güvenlik



- En iyi fiyat-performans ile sertifikalı koruma
- Geniş bölgelerin emniyete alınması için
- Eş görünümlü silindirler sayesinde High Security serisi otomatik ve sökülebilir mantar bariyerler ile birlikte veya alternatif olarak kaynaklı kapağa sahip mantar bariyer kafasıyla kullanılabilir
- Daha iyi görünürlük amacıyla opsiyonel LED ışık şeridi ile
- Otomatik mantar bariyerler ile kombinasyon için dikdörtgen zemin plakası
- Değişirilebilir paslanmaz çelik kovanlı çelik silindir



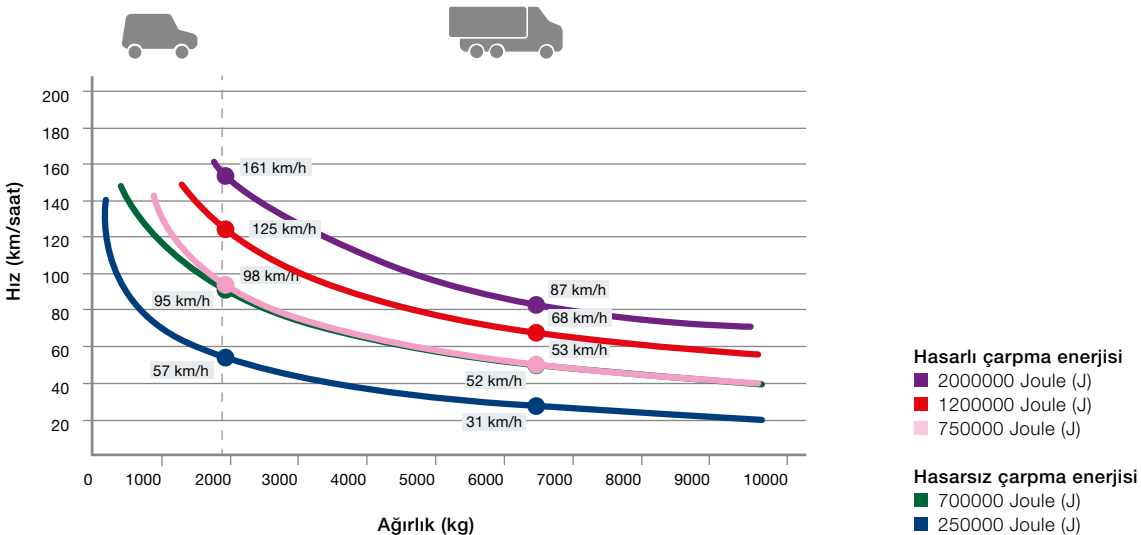
	F 275-M 30-900 ST	F 275-M 30-1200 ST	R 275-M50-900 ST	R 275-M50-1200 ST
Çap (mm)	273	273	271	271
Yükseklik (mm)	900	1200	900	1200

TEKNİK VERİLER

Sertifikalar	PAS68	PAS68	-	-
Uyumluluk	IWA14-1, M30, K4	IWA14-1, M30, K4	IWA14-1, M50, K12	IWA14-1, M50, K12
Hasarlı çarpma enerjisi (J)	750000	750000	2000000	2000000
Hasarsız çarpma enerjisi (J)	250000	250000	700000	700000

● = Standart donanım ○ = Opsiyonel donanım -- = Yok

Donanım seçenekleri ile ilgili bilgiler için bkz. Sayfa 58.



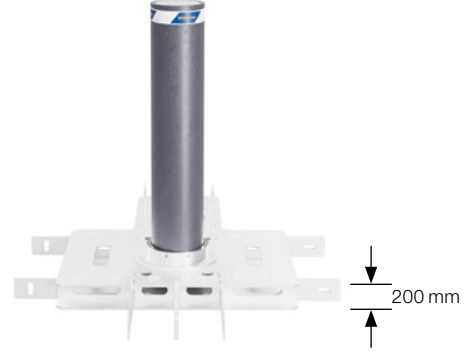


HIGH
SECURITY

SF model sabit ve sökülebilir mantar bariyerler

Sadece 200 mm montaj derinliğine sahip 3 MJ düz zemin mantar bariyer

- Düşük montaj derinliğinde yüksek koruma
- Çarpma enerjisi 3 MJ (12 ton ağırlığında kamyon, 80 km/saat hız)
- Sadece 200 mm montaj derinliği
- Opsiyonel: Parke taşlı yollar için 300 mm montaj derinliği
- Birden çok modülün kombinasyonu ile özelleştirilebilen yerleşim
- Opsiyonel olarak sökülebilir modeller talebe bağlıdır
- İsteğe bağlı açılı yerleşim seçenekleri
- Daha iyi görünürlük amacıyla opsiyonel LED ışık şeridi ile
- Tam paslanmaz çelik silindirlere alternatif olarak değiştirilebilir paslanmaz çelik kovanlı çelik silindir



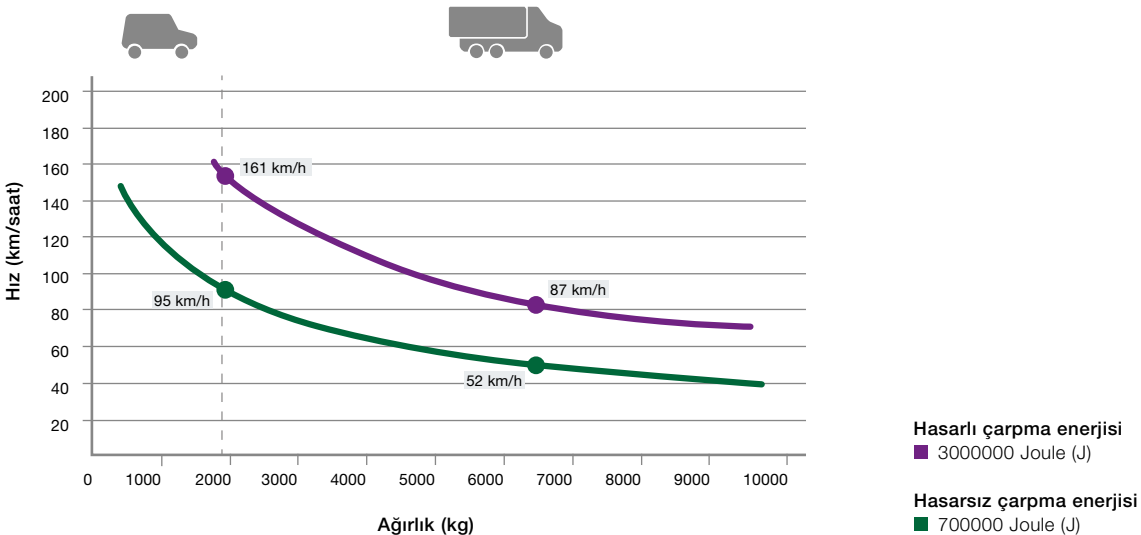
	F 275-3MJ-900 SF	F 275-3MJ-1200 SF
Çap (mm)	275	275
Yükseklik (mm)	900	1200
Asfalt kombinasyonunda montaj derinliği (standart)	200	200
Parke taşlı kombinasyonda montaj derinliği (opsiyonel)	300	300

TEKNİK VERİLER

Uyumluluk (ön koşul: Üç silindir için standart zemin sabitlemesi)	IWA14-1	IWA14-1
Hasarlı çarpma enerjisi (J)	3000000	3000000
Hasarsız çarpma enerjisi (J)	700000	700000

● = Standart donanım ○ = Opsiyonel donanım -- = Yok

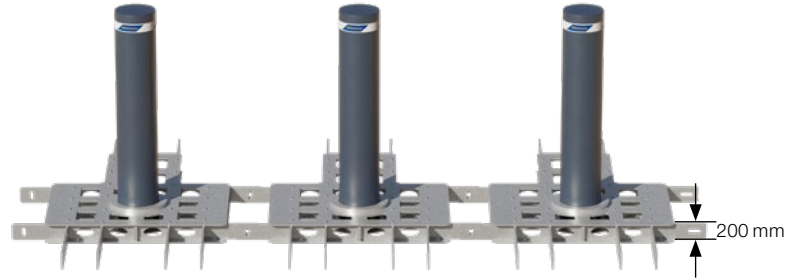
Donanım seçenekleri ile ilgili bilgiler için bkz. Sayfa 58.



SF model sabit ve sökülebilir mantar bariyerler

Sadece 200 mm montaj derinliğine sahip M50 düz zemin mantar bariyer

- Düşük montaj derinliğinde yüksek koruma
- Sadece 200 mm montaj derinliği
- Opsiyonel: Parke taşlı yollar için 300 mm montaj derinliği
- Birden çok modülün kombinasyonu ile özelleştirilebilen yerleşim
- Opsiyonel olarak sökülebilir model de mevcuttur (R 275-M50-900 SF | R 275-M50-1200 SF)
- İsteğe bağlı açılı yerleşim seçenekleri
- Daha iyi görünürlük amacıyla opsiyonel LED ışık şeridi ile
- **YENİ.** Tam paslanmaz çelik silindirlere alternatif olarak değiştirilebilir paslanmaz çelik kovanlı çelik silindir



Üç sabit silindir ile standart zemin sabitlemesi

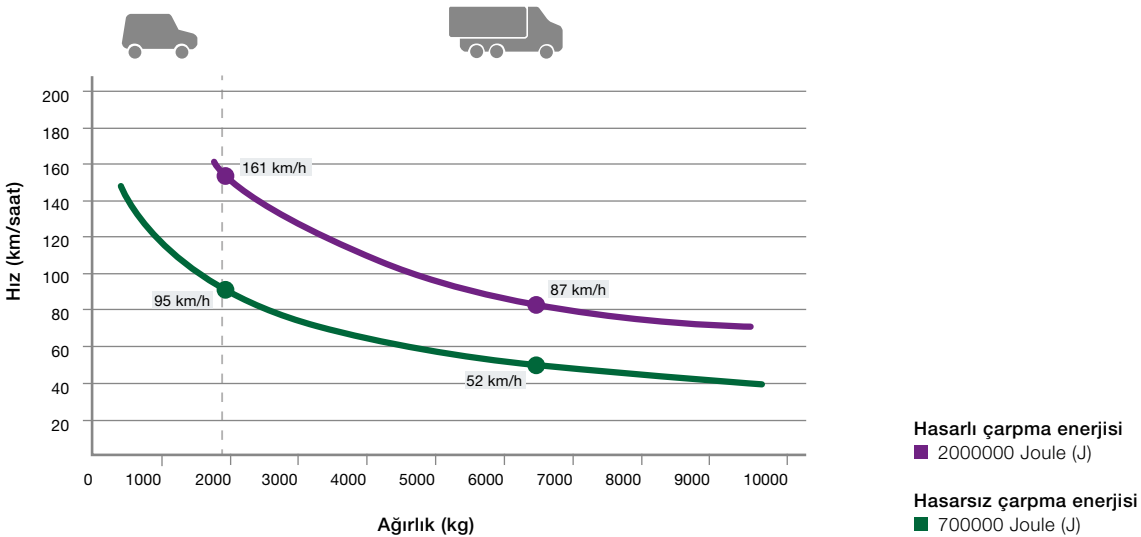
	F 275-M50-900 SF	F 275-M50-1200 SF	R 275-M 50-900 SF	R 275-M 50-1200 SF
Çap (mm)	271	271	271	271
Yükseklik (mm)	900	1200	900	1200
Asfalt kombinasyonunda montaj derinliği (standart)	200	200	200	200
Parke taşlı kombinasyonda montaj derinliği (opsiyonel)	300	300	300	300

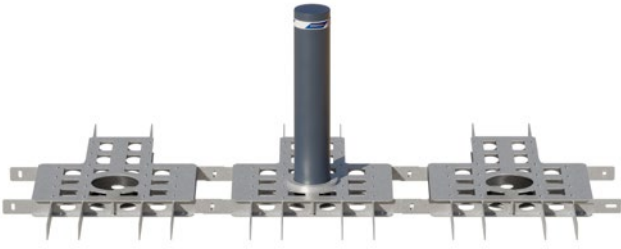
TEKNİK VERİLER

Sertifikalar (ön koşul: Üç silindir için standart zemin sabitlemesi)	PAS68, IWA14-1, M50, K12	PAS68, IWA14-1, M50, K12	PAS68, IWA14-1, M50, K12	PAS68, IWA14-1, M50, K12
Hasarlı çarpma enerjisi (J)	2000000	2000000	2000000	2000000
Hasarsız çarpma enerjisi (J)	700000	700000	700000	700000

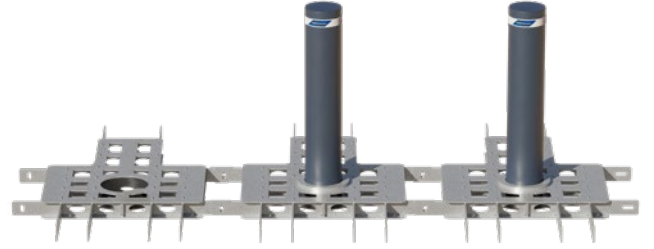
● = Standart donanım ○ = Opsiyonel donanım
- = Mevcut değil

Donanım seçenekleri ile ilgili bilgiler için bkz. Sayfa 58.





Bir sabit silindir ile konfigürasyon



İki sabit silindir ile konfigürasyon

Eklentiler ve yerleşim düzenleri

Bir veya iki mantar bariyere sahip modüller

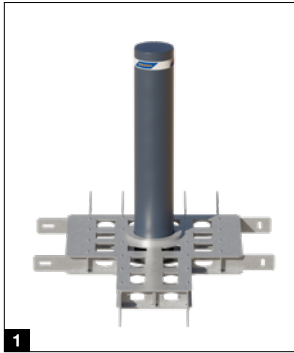
Standart zemin sabitlemesini genişletmek için bir mantar bariyerli **1** veya iki mantar bariyerli **2** zemin sabitlemesi

Açılı yerleşim **3**

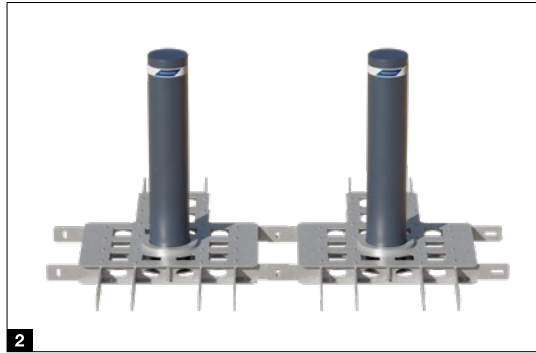
İsteğe bağlı açılı yerleşim seçenekleri tüm açılarda mümkündür.

Yukarı veya aşağı eğimli yerleşim düzeni **4**

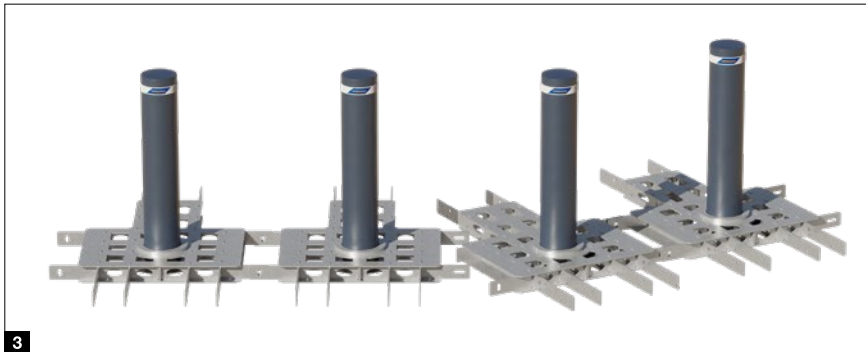
Yükseklik atlamaları mümkündür. Sayısı, ölçüleri ve basamakları yerel şartlar uyarınca görüşmeye göre gerçekleştirilebilir



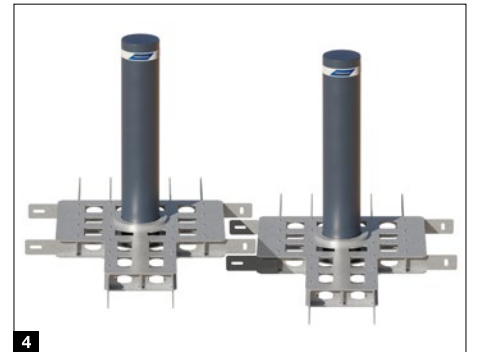
1



2



3

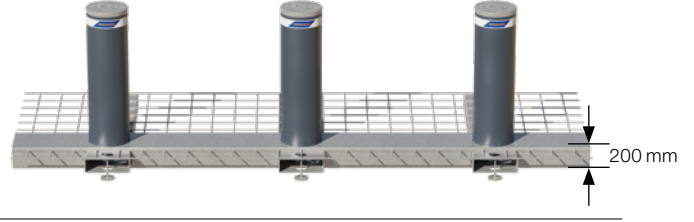


4

SF model sabit mantar bariyerler

M30 ile sadece 200 mm montaj derinliği ile düz zemine sabitleme

- Zemine yakın seviyede kablo, borulama gibi donanım olan yerlerde montaj için
- Asfalt zeminler için sadece 200 mm montaj derinliği gerektirir
- Opsiyonel: Parke taşı yollar için 300 mm montaj derinliği
- İstenen sayıda bariyer sırası tasarlanabilir
- 90°, 45° ve 30° açılarda kişisel açı yerleşimi
- Eğimlerde de kullanılabilir
- Eş görünümlü silindirler sayesinde diğer High Security mantar bariyerler ile uyumlu bir görünüm sağlar
- Önceden hazırlanmış modüler yapı sayesinde kolay montaj
- Talep üzerine sökülebilir versiyon mevcuttur



Üç sabit silindir ile standart zemin sabitlemesi

F 275-M30-900 SF

Çap (mm)	273
Yükseklik (mm)	900
Asfalt kombinasyonunda montaj derinliği (standart)	200
Parke taşı kombinasyonunda montaj derinliği (opsiyonel)	300

TEKNİK VERİLER

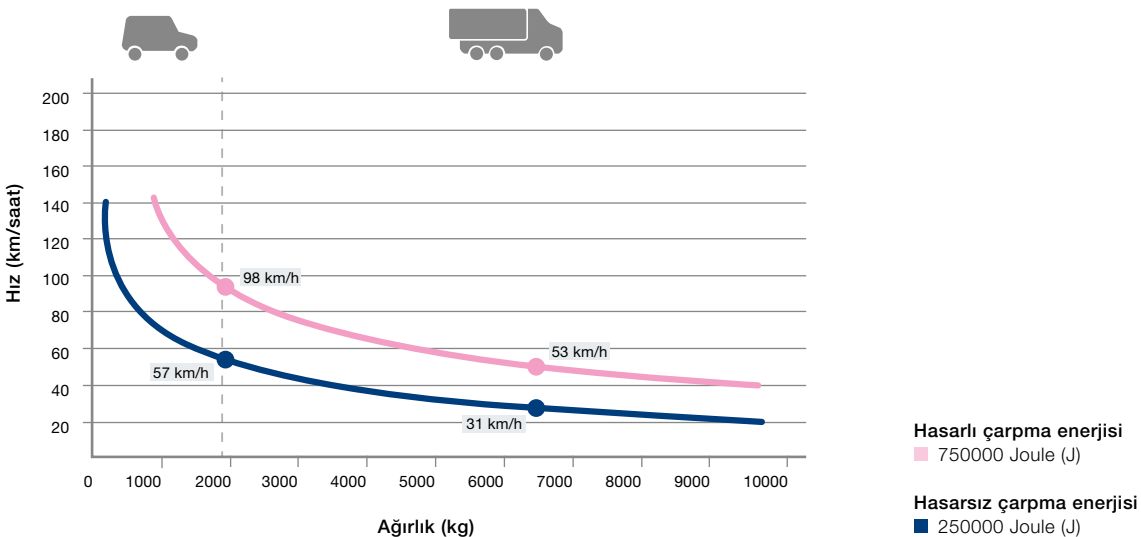
Sertifikalar
(ön koşul: Üç silindir için standart zemin sabitlemesi)

PAS68, IWA14-1, M30, K4

Hasarlı çarpma enerjisi (J)	750000
Hasarsız çarpma enerjisi (J)	250000

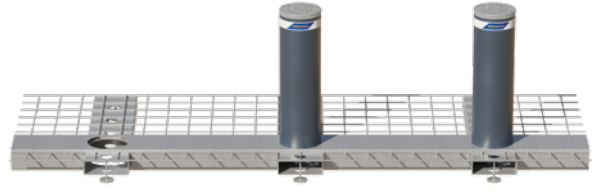
● = Standart donanım ○ = Opsiyonel donanım -- = Yok

Donanım seçenekleri ile ilgili bilgiler için bkz. Sayfa 58.





Bir sabit silindir ile standart zemin sabitlemesi
(sürüş yönünde ortaya yerleştirme), opsiyonel olarak sağa veya sola yerleştirme mümkündür



İki sabit silindir ile standart zemin sabitlemesi
(sürüş yönünde ortaya / sağa yerleştirme), opsiyonel olarak ortaya / sola yerleştirme mümkündür

Eklentiler ve yerleşim düzenleri

Bir veya iki mantar bariyere sahip modüller

Standart zemin sabitlemesini genişletmek için bir mantar bariyerli **1** veya iki mantar bariyerli **2** zemin sabitlemesi

90° yerleşimde üç mantar bariyerli modül **3**

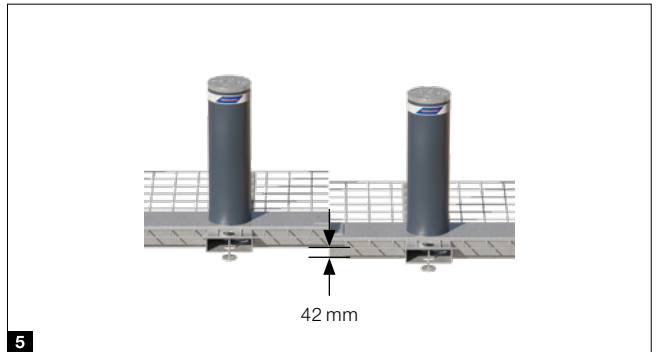
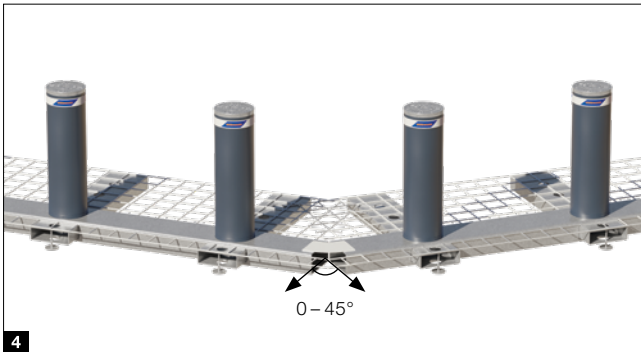
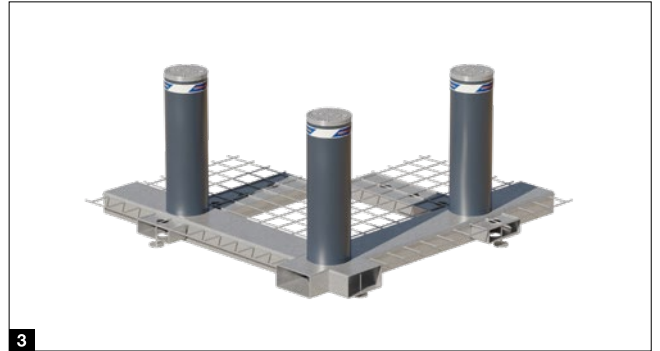
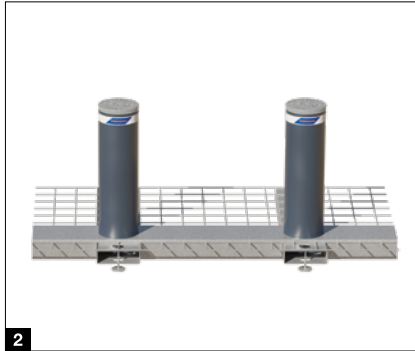
Üç sabit mantar bariyer ile 90° açıda zemin sabitlemesi

Açılı yerleşim **4**

Düz zemin üzerinde zemin sabitleyicileri birleştirmek için 0° / 30° / 45° bağlantı seti

Yukarı veya aşağı eğimli yerleşim düzeni **5**

Yukarı / aşağı eğimli zeminlerde, zemin sabitleyicileri birleştirmek için bağlantı seti (açı yerleşimi ile birlikte uygulanabilir). Mümkün olan maksimum eğim yaklaşık 2,4°'dir (1 m mesafede yaklaşık 42 mm).



Aksesuarlar

Security ve High Security serisi mantar bariyerler için

Standart donanımlar

Silindir kapağı 1

- ABS plastik (Security serisi)
- Alüminyum, korozyon koruma kaplamalı (High Security serisi)

Reflektör şerit 2

- Karanlıkta daha iyi görülmesini sağlar
- Tüm gövde çevresini dolandır

Silindir yüzeyi 3

- Çelik, Antrasit Gri boyalı

Devreden çıkarma otomatığı 4

- Engel ile karşılaşıldığında otomatik bariyerin kaldırılması durdurulur (Security serisi)
- Devre dışı bırakılabilir (uygulayıcının sorumluluğundadır ve yerel yasalara bağlıdır)



Opsiyonel donanımlar

Çelik yüzeyler ¹

- Korozyona karşı kaplama
- Tercihe bağlı RAL renkleri

Paslanmaz çelik yüzeyler ³

- V2A veya V4A
- K 180 (cılalı)
- Tercihe bağlı RAL renkleri
- Tam malzemeye ekonomik alternatif olarak değiştirilebilir paslanmaz çelik kovan ile çelik (V2A) ¹

LED aydınlatma ²

- Karanlıkta daha iyi görülmesini sağlar
- Mantar bariyeri kaldırma ve indirme sırasında uyarı ışığı mevcuttur
- Tüm gövde çevresini dolandır

Düz mantar bariyer kafası ² ⁴

- V2A
- Kaynaklı kapak ile ekonomik model

Talep üzerine farklı donanım modelleri ve seçenekleri mevcuttur

¹ Sadece High Security serisi Mantar Bariyerler için (M30 SF hariç)

² Sadece değiştirilebilir paslanmaz çelik kovanlı mantar bariyerler ve ST mantar bariyerler için



Aksesuarlar

Security ve High Security serisi mantar bariyerler için

Isıtıcı ⁵

- Kar ve buz riski olan bölgelerde güvenli işletim

Kesintisiz güç kaynağı (UPS) ⁵

- Elektrik kesintisi durumunda on kullanım döngüsünü yerine getirebilir
- Normal işletimde tekrar şarj olur

YENİ. Dışarı çekilebilir hidrolik ünite ⁷

- Hidrolik ünite ayrı olarak dışarı çekilebilir
- Kolay ve çok daha hızlı bakım için

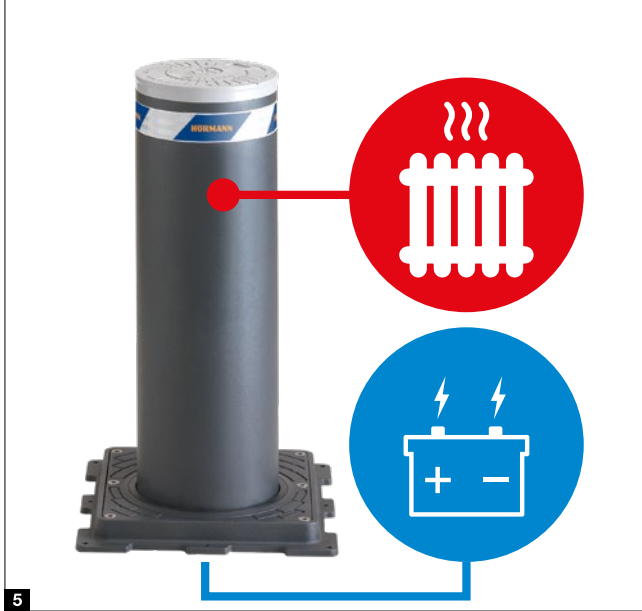
Özel silindir kapakları ⁶

- Taş kaplamalı mantar bariyerler için opsiyonel
- Uygulamaya göre tasarım

EFO acil durum fonksiyonu ⁸

- Acil durum söz konusu olduğunda, otomatik mantar bariyerler 1,5 saniye içinde hızlı şekilde kaldırılır

¹ 275 H, RI-H, M30-H otomatik mantar bariyerler için

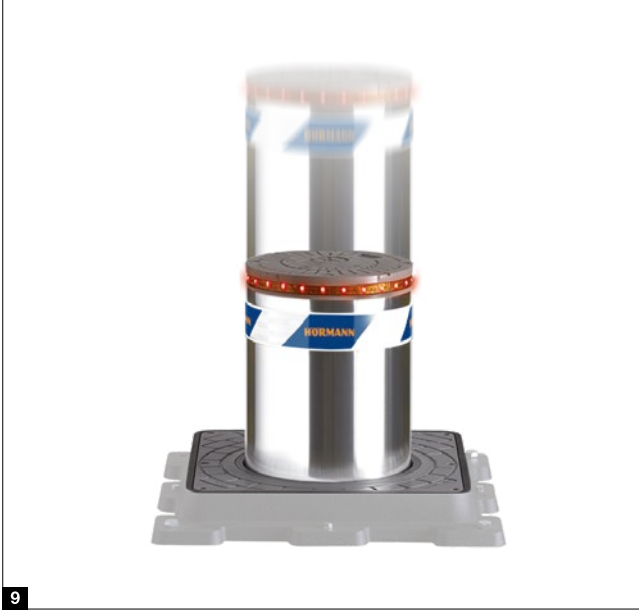


Elektrik kesilmesinde davranış ⁹

- Otomatik mantar bariyerler otomatik indirilir
- Acil durumlarda manuel kaldırma ve indirme özelliği mevcuttur

Taş kaplama ¹¹

- 275 mm çap, 600 ve 800 mm yüksekliğe sahip sabit ve otomatik mantar bariyerler içindir ¹
- Doğal taş çeşitleri mevcuttur
- Sabit ve otomatik mantar bariyerler ile aynı görünümde olduğu için geniş tasarım olanağı sunar



9

Parke çerçevesi ¹⁰

- Parke taşlarına bitişik montaj sağlar
- Otomatik, yarı otomatik ve zemin plakalı sabit mantar bariyerler içindir (Security serisi)
- Paslanmaz çelik, antrasit gri kaplamalı (kaymaya karşı koruma)
- Fırçalanmış paslanmaz çelik opsiyoneldir

Sesli uyarı sinyali ¹²

- Mantar bariyeri kaldırma ve indirme sırasında sesli uyarı verilir

Talep üzerine farklı donanım modelleri ve seçenekleri mevcuttur

¹ RI model ve elektromekanik motorlu mantar bariyerler hariç



10



11



12

Yol blok bariyerleri

6 m'ye varan genişlikteki geçişleri korur



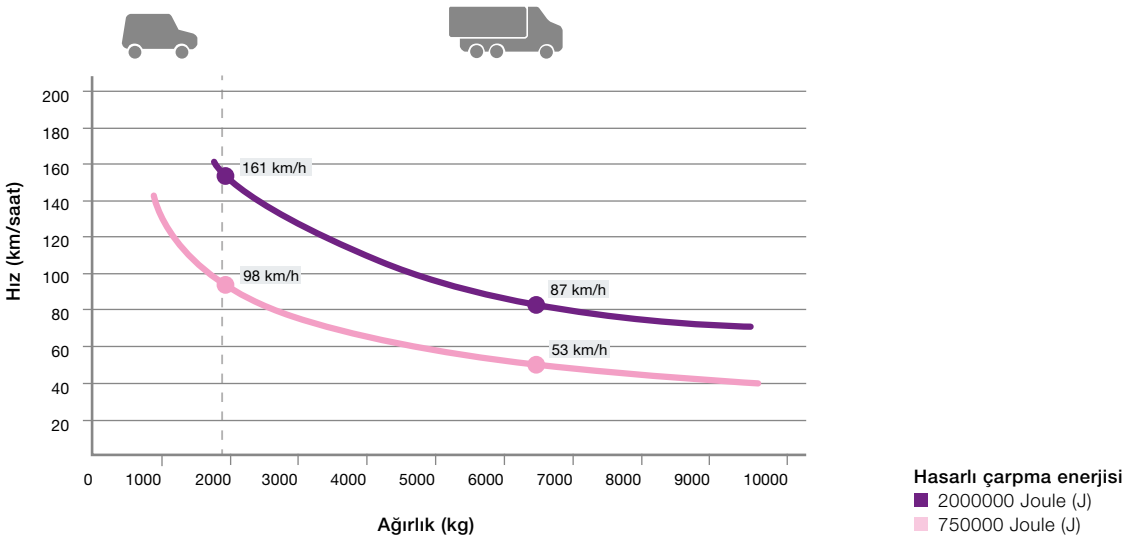
- Yoğun kullanım için (günde yaklaşık 2000 kez)
- Road Blocker 500: Engelleme yüksekliği 500 mm
- Road Blocker 1000: Engelleme yüksekliği 1000 mm
- Zemine gömülür ve zemin seviyesinde kapanır
- Harici hidrolik motor (maks. mesafe 30 m)
- Opsiyonel acil durum EFO (Emergency Fast Operation) özelliği



	Road Blocker 500	Road Blocker 1000
Zemin seviyesi üzerinde rampa yüksekliği (mm)	500	1000
Standart uzunluk (m)	2 / 3 / 4 / 5 / 6	2 / 3 / 4 / 5 / 6
Montaj derinliği (mm)	500	500
TEKNİK VERİLER		
Harici hidrolik motor	●	●
Hız, kaldırma (cm/sn)	11	14,2
Hız, indirme (cm/sn)	11	14,2
EFO acil durum fonksiyonu	○	○
Manuel kontrol	○	○
LED ışık şeritleri	○	○
Koruyucu paneller	●	●
EN 124 uyarınca yük sınırı	D400 (40 ton)	D400 (40 ton)
Kullanım döngüsü (gün başına yaklaşık)	2000	2000
Toplam kullanım döngüsü (maks. kullanım ömrü)	3000000	3000000
Sertifikalar	-	PAS68
Uyumluluk	M30, K 4, PAS 68, IWA 14-1	M50, K12, IWA14-1
Hasarlı çarpma enerjisi (J)	750000	2000000
Sıcaklık aralığı	- 40 °C ila +70 °C ¹	- 40 °C ila +70 °C ¹

● = Standart donanım ○ = Opsiyonel donanım - = Yok
¹0 °C altındaki sıcaklıklar için opsiyonel ısıtıcı öneriyoruz

Donanım seçenekleri ile ilgili bilgiler için bkz. Sayfa 65.





Yol blok bariyerleri

Çukur gerektirmeyen geçiş kontrolü

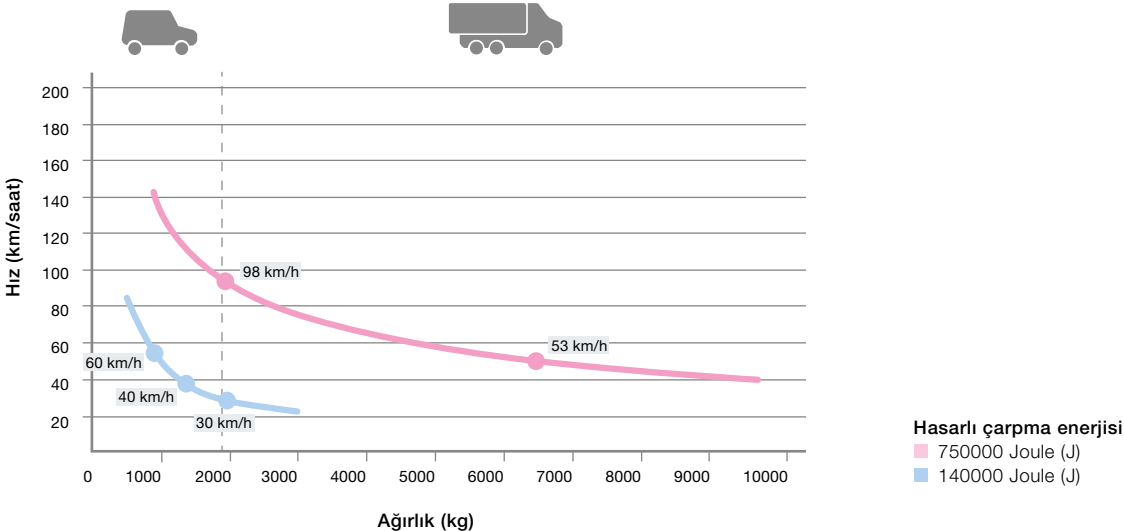
- Yoğun kullanım için (günde yaklaşık 2000 kez)
- Road Blocker 500 SF: Engelleme yüksekliği 500 mm
- Road Blocker 1000 SF: Engelleme yüksekliği 1000 mm
- Entegre hidrolik motor
- Hazır zemin katmanı üzerine kolay ve hızlı montaj
- Geçici bariyer olarak da kullanılabilir
- Bas-çalıştır kumandalı model
- Şarjlı matkap ile manuel işletmeli model



	Road Blocker 500 SF	Road Blocker 1000 SF
Yükseklik (mm)	500	1000
Standart uzunluk (m)	4 / 5 / 6	4 / 5 / 6
Geçiş genişliği (m)	3,5 / 4,5 / 5,5	3,5 / 4,5 / 5,5
Montaj derinliği (mm)	0	0
TEKNİK VERİLER		
Entegre hidrolik pompa	●	●
Hız, kaldırma (cm/sn)	9,1	14,2
Hız, indirme (cm/sn)	7,1	14,2
Acil işletim	○	○
YENİ. Bas-çalıştır kumandalı model	-	○
YENİ. Şarjlı matkap ile manuel işletmeli model	-	○
EFO acil fonksiyon (sadece tam otomatik modelde)	-	○
EFO acil fonksiyon (sadece tam otomatik modelde)	○	○
Fotosel (sadece tam otomatik modelde)	●	●
Geçiş kontrolü için iki taraflı sinyal lambası (sadece tam otomatik ve bas-çalıştır modelinde)	●	●
Sesli uyarı sinyali (sadece tam otomatik modelde)	●	●
EN 124 uyarınca yük sınıfı	D400	D400
Kullanım döngüsü (gün başına yaklaşık)	2000	2000
Toplam kullanım döngüsü (maks. kullanım ömrü)	3000000	3000000
Sertifikalar	PAS68, IWA14-1	M30, PAS68, IWA14-1
Hasarlı çarpma enerjisi (J)	140000	750000
Sıcaklık aralığı	-40 °C ila +70 °C ¹	-40 °C ila +70 °C ¹

● = Standart donanım ○ = Opsiyonel donanım - = Yok
¹ 0 °C altındaki sıcaklıklar için opsiyonel ısıtıcı öneriyoruz

Donanım seçenekleri ile ilgili bilgiler için bkz. Sayfa 65.



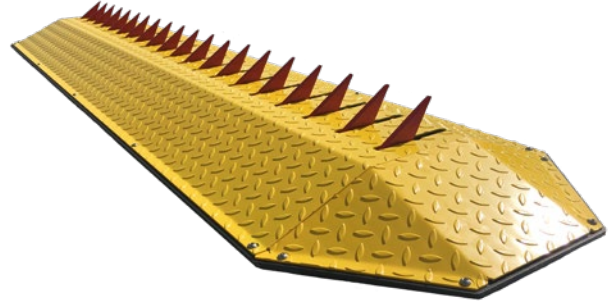
Lastik kapanları

Tek yönde geçiş emniyeti sağlar



Tyre Killer M

- Orta yoğunlukta kullanım için (günde yaklaşık 100 kez)
- Hazır zemin üzerine monte edilebildiğinden çukur gerektirmez
- Her iki yönde geçiş için manuel indirme seçeneği opsiyoneldir



Tyre Killer H

- Yoğun kullanım için (günde yaklaşık 2000 kez)
- Zemine gömülür ve zemin seviyesinde monte edilir
- Harici hidrolik motor (maks. mesafe 30 m)
- Opsiyonel acil durum EFO (Emergency Fast Operation) özelliği
- Her iki yönde geçiş için manuel indirme seçeneği



	Tyre Killer M	Tyre Killer H
Kapan dişlerinin zemin seviyesi üzerindeki yüksekliği (mm)	61	500
Uzunluk (m)	2 / 3 / 4 / 5 / 6	2 / 3 / 4 / 5 / 6
Kapan dişlerinin genişliği (mm)	10	20
Kapan dişlerinin mesafesi (mm)	105	200
Montaj derinliği (mm)	-	710

TEKNİK VERİLER

Hız, kaldırma (cm/sn)	11	11
Hız, indirme (cm/sn)	11	11
Dişleri karşı ağırlık ile kaldırma	●	-
Dişleri entegre hidrolik tahrik ile kaldırma	-	●
Her iki yönde geçiş için manuel indirme seçeneği	○	●
EFO acil durum fonksiyonu	-	○
Tutucu düzeneği	○	○
EN 124 uyarınca yük sınıfı	C250	D400
Kullanım döngüsü (gün başına yaklaşık)	100	2000
Toplam kullanım döngüsü (maks. kullanım ömrü)	200000	3000000

● = Standart donanım ○ = Opsiyonel donanım - = Yok

Donanım seçenekleri ile ilgili bilgiler için bkz. Sayfa 65.

Opsiyonel donanımlar

Yol blok bariyerleri ve lastik kapanları için

LED ışık şeritleri ¹

- Karanlıkta daha iyi görülmesini sağlar
- Kaldırma ve indirme sırasında uyarı ışığı mevcuttur
- Yol blok bariyerleri için

EFO acil durum fonksiyonu ²

- Acil durum söz konusu olduğunda 1,5 saniye içinde hızlı şekilde kaldırılır

Elektrik kesilmesinde davranış ³

- Acil durumlarda manuel kontrol

Kesintisiz güç kaynağı (UPS) ⁴

- Elektrik kesintisi durumunda on kullanım döngüsünü yerine getirebilir
- Normal işletimde tekrar şarj olur

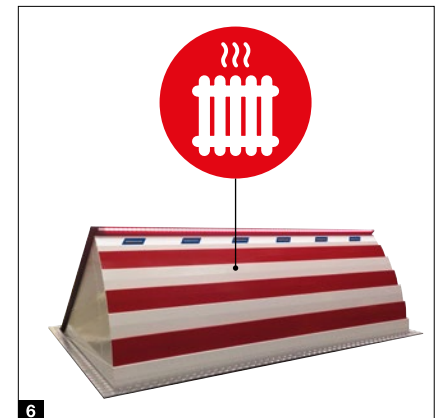
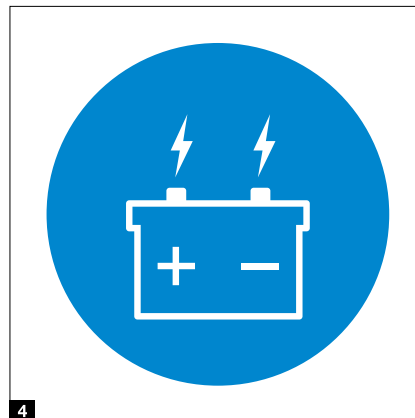
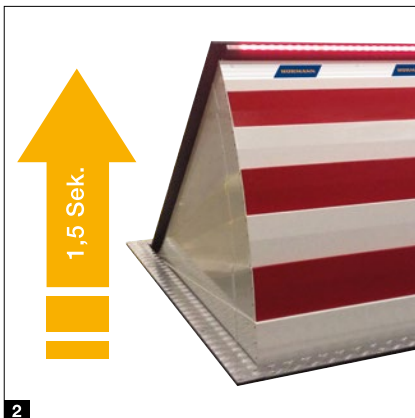
Sesli uyarı sinyali ⁵

- Kaldırma ve indirme sırasında sesli uyarı verilir

Isıtkı ⁶

- Kar ve buz riski olan bölgelerde güvenli işletim
- Yol blok bariyerleri için

Talep üzerine farklı donanım modelleri ve seçenekleri mevcuttur



YENİ. Seyyar yol blok bariyeri

Etkinlikleri koruma altına alan sertifikalı güvenlik.



- Orta yoğunlukta kullanım için (günde yaklaşık 150 kez)
- **YENİ.** Seyyar yol blok bariyerleri için en son standart DIN SPEC 91414 uyarınca sertifika almıştır
- Engelleme yüksekliği yakl. 800 mm
- İndirilebilir blokaj elemanı donanımlı modüller
- Yaya geçidi için modüller
- Modüller kolay bağlanır ve isteğe göre kombine edilir
- OktaBlock seyyar bariyerler ile en iyi şekilde kombine edilebilir



YENİ. Mobil Road Blocker M30

Zemin seviyesi üzerinde rampa yüksekliği (mm)	100
Blokaj elemanı modül genişliği (mm)	1000
Yaya geçidi modül genişliği (mm)	800
Modül derinliği, rampalı (mm)	2740
Blokaj elemanının zemin seviyesi üzerindeki yüksekliği (mm)	800

Ek donanımlar

Tercihe bağlı RAL renkleri	<input type="radio"/>
Denizcilik için korozyon önleyici kaplama	<input type="radio"/>
Kaymaz kaplama	<input type="radio"/>
MK2 manipülasyon önleyici kit	<input type="radio"/>
LED uyarı aydınlatması	<input type="radio"/>

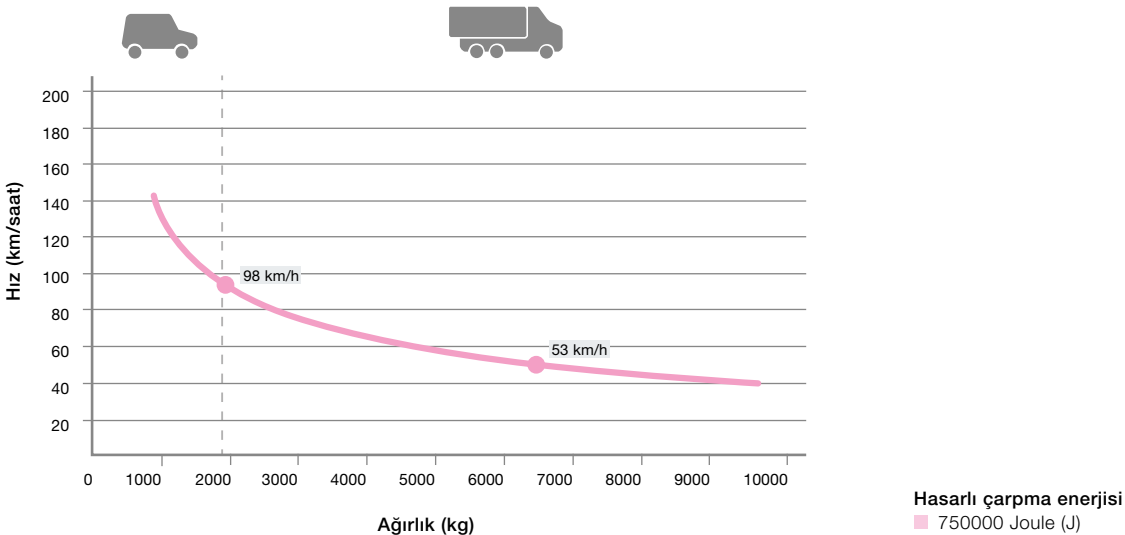
TEKNİK VERİLER

Manuel kontrol	●
EN 124 uyarınca yük sınıfı	D400 (40 ton)
Kullanım döngüsü (gün başına yaklaşık)	150

Sertifikalar

Hasarlı çarpma enerjisi (J)	750000
Sıcaklık aralığı	-40 °C ile +70 °C arası

● = Standart donanım ○ = Opsiyonel donanım - = Yok





OktaBlock Seyyar Bariyerler

Seyyar yol blok bariyerleri en son standart DIN SPEC 91414-1 uyarınca sertifikalandırılmıştır



Sadece Hörmann'da

Simetrik eksenli yapısı sayesinde her yönden çarpabilecek araçlara karşı dayanıklıdır

OktaBlock seyyar bariyer, **açık hava organizasyonlarında yolları ve yaya geçişlerini kontrol altına alarak insanları ve bölgeyi araçlara karşı korumanızı sağlar.** Hörmann OktaBlock sade ve göze batmayan tasarımı sayesinde tedirgin edici bir izlenim oluşturmaz. Bahar şenlikleri, yaz festivalleri veya yılın her mevsiminde düzenlenen çeşitli açık hava etkinliklerinde taşınabilir ve ekonomik seyyar bariyerler ile güvenliği kolayca sağlayabilirsiniz.

İnsan hayatı için sertifikalı koruma

Seyyar bariyer tekli modül olarak sertifikalandırılmıştır. Bu bakımdan, diğer marka ürünlerin aksine birden fazla modülün birbirine bağlanmasına gerek kalmamaktadır. Bu da çok yönlü kullanımın yanı sıra insanların kaçması için daha fazla olanak sağlar.

OktaBlock uluslararası **BSI PAS 68:2013 ve IWA-14-1:2013 standartlarının "N2 / N2A" çarpma testi sertifikasına sahiptir.** Bu standart çarpma testinde, N2 / N2A sınıfı sürücüsüz bir kamyon 7,5 ton test ağırlığı ile 50 km/saat hızda ilerlerken bir bariyere çarpmaktadır. Bu çarpışmada ortaya çıkan çarpma enerjisi 750000 Joule değerindedir.

OktaBlock TR, hem Alman Polis Teşkilatının teknik şartnamelerine uygundur hem de en yüksek standart olan **DIN SPEC 91414-1** sertifikasına sahiptir. OktaBlock ayrıca İngiliz VADS standardının (CPNI) gerekliliklerini de yerine getirmektedir.



Seyyar bariyerler

Etkinlikleri koruma altına alan güvenlik donanımı

OktaBlock

- BSI PAS68:2013 ve IWA-14-1:2013 standardına göre tek modül sertifikasına sahiptir (M30 High Security)
- TR modeli, Alman Polis Teşkilatı Teknik Şartnamelerine uygun seyyar bariyer sertifikasına sahiptir
- TR modeli, ek donanım seti ile DIN SPEC 91414-1 gerekliliklerini karşılar
- PAS / IWA modeli, ek donanım seti ile İngiliz VADS standardının gerekliliklerini karşılar
- Kullanım yerinde ekstra çalışmaya gerek bırakmayan ve kolay yerleştirilen hazır bariyerlerdir
- Çok amaçlı, taşınabilir, uygun maliyetli, bakım gerektirmez
- İsteğe göre üzerine uyarı veya reklam afişleri asılabilir



	OktaBlock	OktaBlock TR
Taban plakası ölçüleri (mm)	800 x 800	800 x 800
Mantar bariyerin yüksekliği (mm)	1250	1250
Taban plakası yüksekliği, eğimli (mm)	5-33	18-43
Mantar bariyer çapı (mm)	273	273
Renk	Antrasit Gri ¹	Antrasit Gri ¹
Ağırlık (kg)	yakl. 350	yakl. 450

	OktaBlock	OktaBlock TR
Çarpma enerjisi (J)	750000	986000

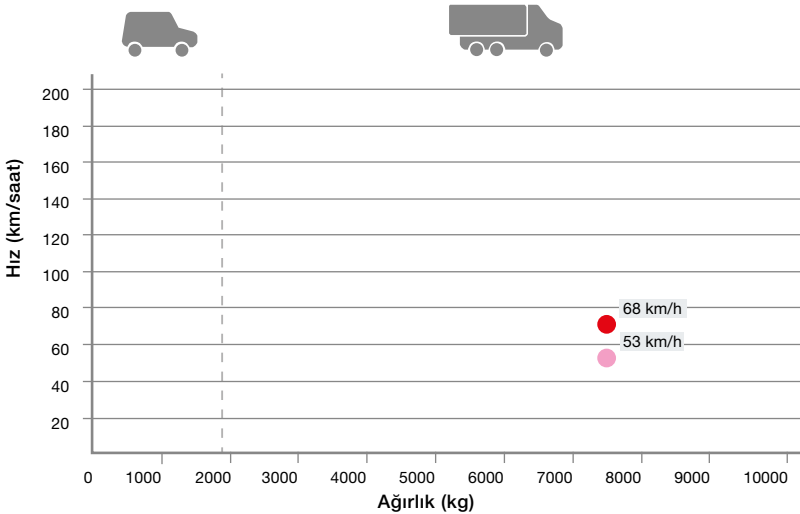
Sertifikalar	M30, K4, PAS68, IWA14-1, VADS ²	SK1B, TR Pol ³ , DIN SPEC 91414-1 ⁴
--------------	--	---

¹ Farklı RAL renkleri ilave fiyat karşılığında temin edilebilir

² Opsiyonel olarak alınan ek donanım seti ile

³ Seyyar araç engellerine yönelik Almanya Polis Teşkilatı'nın teknik yönetmeliği uyarınca, sürüm 0.8

⁴ Opsiyonel olarak alınan ek donanım seti ile



Hasarlı çarpma enerjisi

Değerler, OktaBlock seyyar bariyerin, tahribata uğramakla birlikte, geçişi engelleyebileceği araç azami hız ve ağırlık değerlerini ve açığa çıkan enerji miktarını göstermektedir.

Hasarlı çarpma enerjisi

- 986000 Joule (J)
- 750000 Joule (J)



OktaBlock TR, Alman Polis Teşkilatının seyyar bariyerler ile ilgili teknik şartnamelerine uygun sertifikaya sahiptir. Bu testte, 90° ve 45° altında çarpışmalar gerçekleştirilir. Ayrıca ıslak yol koşullarında da test gerçekleştirilmektedir ve çarpma sonrasında araç kullanılmaz hale gelebilmektedir. Bu testlerde oluşan maksimum çarpma enerjisi 986000 Joule seviyesindedir.

YENİ. OktaBlock TR artık yeni DIN SPEC 91414-1:2021 standardına da uygun 1



Eksende simetrik geometrisi sayesinde Hörmann OktaBlock için belirlenmiş bir darbe tarafı yoktur ve her yönden gelebilecek araç çarpmalarına dayanıklıdır.

REKLAM VEYA BİLGİLENDİRME AFIŞLARI İÇİN

KULLANILABİLİR. Bariyer gövdesi, festival veya etkinliklerde reklam amaçlı 2 kullanılabilir.



KISA SÜREDE YERLEŞTİRİLİR. Kullanıma hazır, yekpare bariyerler standart vinç ya da forklift yardımı ile, herhangi bir teknik bilgi gerektirmeksizin kolayca kullanım yerine kurulabilir. Bariyer, kaldırma ve indirme sırasında vinç veya forklift ile kolayca hareket ettirilebilir. 3

OKTAMOVER TAŞIMA ARABASI. Hidrolik ekipmanlı OktaMover taşıma arabaları ile OktaBlock ve OktaBlock TR forklift, vinç gibi özel araçlar gerektirmeksizin kolayca taşınabilir. Bu sayede, örn. ambulans, itfaiye geçişi gibi acil durumlarda hızlıca hareket ettirmek mümkündür 4. Bu sayede örn. kurtarma araçları için acil durumda hızlıca geçiş sağlamak mümkündür.



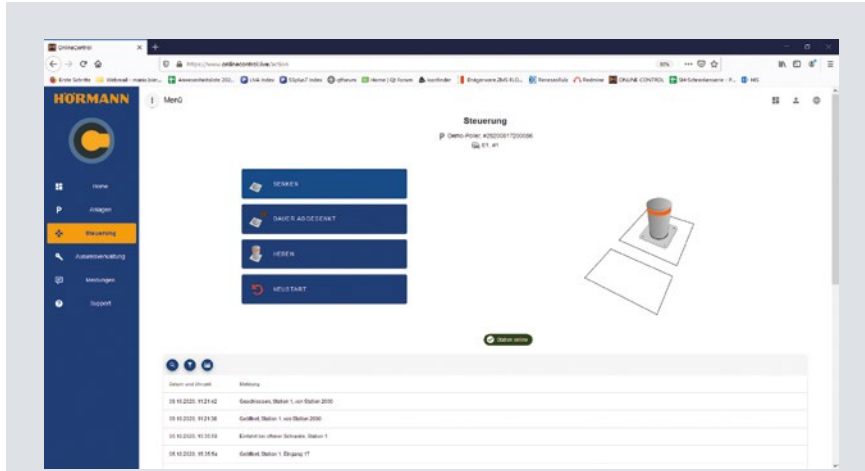
PROJEKTÖR SABİTLEME ADAPTÖRÜ

Universal adaptör sayesinde trafik uyarı projektörleri OktaBlock / OktaBlock TR kafasına sabitlenebilir. Bu sayede geceleri de optimum görünürlük sağlanır 5. Bu sayede geceleri de mantar bariyerin optimum görünürlüğü sağlanır. Hem universal adaptör hem de projektör Hörmann'dan temin edilebilir.



Hörmann Access Control HAC

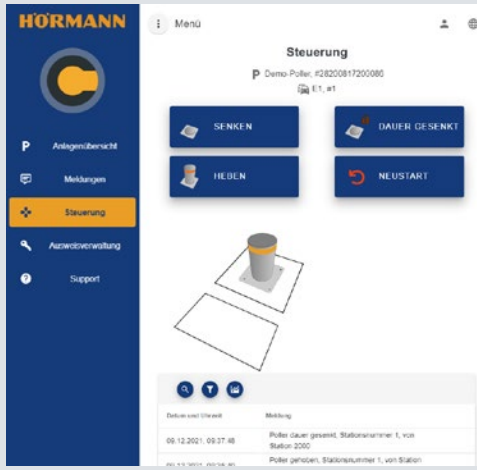
Çevrimiçi geçiş kontrolü ve yönetimi



Tarayıcı web görünümü

Genel özellikleri

- Otomatik mantar bariyerler için Hörmann bünyesinde geliştirilmiş sistem
- Geçiş kontrolünü düzenlemek için 2000 farklı kimlik bilgisi yönetilebilir
- Mobil ve sabit cihazların web tarayıcısı üzerinden kolayca kontrol edilir
- Çevrimiçi ve çevrimdışı kullanılabilir
- Kolay kullanıcı yönetimi
- E-posta ile gönderilen QR kodları aracılığıyla "misafir yetkilerine" kadar bireysel erişim yetkilerinin tahsis edilmesi
- Esnek giriş ve çıkış yönetimi
- Arıza algılama özelliği
- İzlenebilirlik için bildirim hafızası
- İsteğe bağlı plaka veya RFID geniş aralıklı tanıma ile ideal şekilde kombine edilebilir



Tablet web görünümü



Akıllı telefon web görünümü



Araç plaka tanıma sistemi

Bir kamera aracın plakasını tarar ve yetki olması halinde girişi ve çıkışı açar. Aynı bir kimlik gerekli değildir.

Kolon 170, paslanmaz elik

- Otomatik mantar bariyerlerin dođrudan mantar bariyer bařında kontrol edilmesini sađlar
- Anahtarlı svi, transponder svici ve řifreleme ünitesi ile kontrollü geçiř sađlanır
- Tek veya ift taraflı trafik lambaları ile (kırmızı / yeřil) geçiř kontrolü
- Maksimum iki mantar bariyer kontrolü yerleřtirilebilir (yukarı aılan modelde)

Kolon 275, paslanmaz elik

- Otomatik mantar bariyerlerin dođrudan mantar bariyer bařında kontrol edilmesini sađlar
- 275 mm apındaki mantar bariyerler ile kullanıldıđında uyumlu bir grnm oluřturur
- Drt mantar bariyer kontrolü yerleřtirilebilir
- Anahtarlı svi, transponder svici ve řifreleme ünitesi ile kontrollü geçiř sađlanır
- Tek veya ift taraflı trafik lambaları ile (kırmızı / yeřil) geçiř kontrolü
- Kilitli bakım kapađı mevcuttur

Křeli kolon, elik

- Paslanmaz elik kolonların uygun fiyatlı alternatifi
- Kumanda elemanlarının yanı sıra 5 farklı kumanda iin yeterli alan

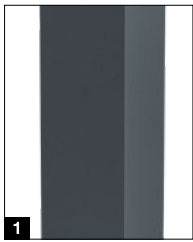


	Paslanmaz elik kolon 170	Kolon 275, paslanmaz elik	Křeli kolon, elik
Geniřlik x Derinlik (mm)			300 x 200
ap (mm)	170	275	
Ykseklikler (mm)	1500, 1800	1500, 1800	2000

TEKNİK VERİLER

Sabit	●	●	●
Montaj tabanı	●	●	●
Kilitli bakım kapađı	●	●	●
Koruma sınıfı	IP 55	IP 55	IP 55

● = Standart donanım



1 elik yzey, Antrasit Gri Kaplamalı (standart), tercihe bađlı RAL renkleri (opsiyonel)



2 Paslanmaz elik yzey, Antrasit Gri Kaplamalı (standart), tercihe bađlı RAL renkleri (opsiyonel)



3 Firalanmıř paslanmaz elik yzey



4 Bakım kapađı (paslanmaz elik kolon 275 iin)



5 Anahtarlı svi, transponder svici ve řifreleme ünitesi ile kontrollü geçiř sađlanır



6 Tek veya ift taraflı trafik lambaları ile (kırmızı / yeřil) geçiř kontrolü

Aksesuarlar

Kablosuz kumandalar ve alıcılar



HS 5 BS

4 adet fonksiyon butonu, konum sorgulama butonu, siyah veya beyaz parlak yüzey

HS 5 BS

4 adet fonksiyon butonu, konum sorgulama butonu, mat siyah desenli yüzey

HS 4 BS

4 adet fonksiyon butonu, mat siyah desenli yüzey

HS 1 BS

1 adet fonksiyon butonu, mat siyah desenli yüzey



HSE 1 BS

1 adet fonksiyon butonu, anahtarlık halkalı, mat siyah desenli yüzey



HSE 4 BS

4 adet fonksiyon butonu, anahtarlık halkalı, mat siyah desenli yüzey, kromaj veya plastik kapaklar ile



HSS 4 BS

4 butonlu emniyetli uzaktan kumanda, ilave fonksiyon: Uzaktan kumanda kodunun kopyalanmasına karşı korumalı, kromajlı kapaklar



Sadece Hörmann'da

Modern kablosuz sistem

İki yönlü BiSecur kablosuz sistemi, konforlu ve güvenli şekilde kontrol etmek için geliştirilmiş gelecek odaklı bir teknolojidir. Hörmann tarafından geliştirilmiş yüksek güvenli BiSecur şifreleme işlemi kablosuz sinyalinizin izinsiz kopyalanmasını imkansız kılar. Bochum Ruhr Üniversitesi güvenlik uzmanları tarafından test edilmiş, online bankacılık sistemleri seviyesinde güvenli bulunmuş ve sertifikalandırılmıştır.

Avantajlarınız

- 128 Bit şifreleme ile online bankacılık seviyesinde yüksek güvenlik
- Stabil menzilli, güçlü kablosuz sinyal
- Hörmann kapıları ve geçiş kontrol sistemleri ile uyumludur
- Eski modellerle uyumlu, yani BiSecur kontrol elemanı ile 868 MHz kablosuz alıcılar da (2005'ten Temmuz 2012'ye kadar) kontrol edilebilir



Endüstriyel uzaktan kumanda HSI BS

1000 kadar alıcıyı kontrol etmek mümkündür; gösterge ekranlıdır, büyük tuşlar iş eldivenleri ile kullanımı kolaylaştırır ve kumanda kodlarının diğer cihazlara aktarımı mümkündür



YENİ. Endüstriyel uzaktan kumanda HSI 3 BS

3 alıcıya kadar kumanda edebile, ekstra büyük tuşlar, darbeye dayanıklı gövde
Koruma sınıfı: IP 65



Endüstriyel uzaktan kumanda HSI 6 BS, HSI 15 BS

6 – 15 arası alıcıya kadar kontrol sağlar; iş eldivenleriyle kolay kullanabilmek için ekstra büyük tuşlara ve darbeye dayanıklı gövdeye sahiptir
Koruma sınıfı: IP 65



Kablosuz şifreleme ünitesi FCT 3 BS

3 adet fonksiyon butonu, aydınlatmalı butonlar, sıva altı veya sıva üstü montaj mümkün, RAL 7040 Açık Gri plastik gövde (on adet fonksiyon butonlu ve açılır kapaklı, RAL 9006 Beyaz Alüminyum renginde mevcuttur)



Kablosuz şifreleme ünitesi FCT 10 BS

10 adet fonksiyon butonu, aydınlatmalı butonlar, açılır kapak, sıva altı veya sıva üstü montaj mümkün, RAL 9006 Beyaz Alüminyum renginde plastik gövde



Kablosuz parmak izi okuyucusu FFL 25 BS

2 fonksiyon butonlu, azami 25 parmak izi, açılır kapaklı, sıva altı ve sıva üstü montaj mümkün, RAL 9006 Beyaz Alüminyum renginde plastik gövde



2 kanal röle alıcısı HET-E2 SL BS

Yön seçimi için 2 kuru kontak çıkışı, "indirildi / kaldırıldı" son konum kontak bildirimi için 2 kutuplu giriş; harici anten



Hörmann homee Brain

BiSecur kablosuz sistem ana ünitesi, Hörmann garaj kapısı ve giriş kapısı motorlarında, bina kapısı kilitlerinde, elektrikli cihazlarda ve Hörmann homee uygulaması üzerinden geçiş kontrol sistemlerinde kullanılır

Aksesuarlar

Şifreleme ünitesi, parmak izi okuyucu, transponder ünitesi, anahtarlı sviç



**Şifreleme ünitesi
CTR 1b-1, CTR 3b-1**
Bir fonksiyonlu (CTR 1b-1) veya üç fonksiyonlu (CTR 3b-1) için, aydınlatmalı tuşlar ile

Ölçüler:
80 x 80 x 15 mm (G x Y x D)



**Şifreleme ünitesi
CTV 3-1**
Üç fonksiyonlu, metal tuşlar
Ölçüler:
80 x 80 x 15 mm (G x Y x D)



**Şifreleme ünitesi
CTP 3**
Üç fonksiyonlu, aydınlatmalı karakterler, dokunmatik yüzey
Ölçüler:
80 x 80 x 15 mm (G x Y x D)



Dekoder gövdesi
Şifreleme ünitesi CTR 1b-1, CTR 3b-1, CTV 3-1, CTP 3 için
Ölçüler:
140 x 130 x 50 mm (G x Y x D)
Anahtarlama gücü:
2,5 A / 30 V DC
500 W / 250 V AC



Parmak izi okuyucu FL 150
İki fonksiyon için; 150'ye kadar parmak izin kaydedilebilir

Ölçüler: 80 x 80 x 13 mm (G x Y x D);
Dekoder gövdesi: 70 x 275 x 50 mm (G x Y x D);
Sviç aktarma gücü: 2,0 A / 30 V DC



Transponder butonu TTR 1000-1
Bir fonksiyonlu, temassız geçiş anahtarı veya kartı üzerinden, maksimum 1000 anahtar veya kart kaydedilebilir

Ölçüler: 80 x 80 x 15 mm (G x Y x D);
Dekoder gövdesi: 140 x 130 x 50 mm (G x Y x D);
Sviç aktarma gücü: 2,5 A / 30 V DC; 500 W / 250 V AC



Anahtarlı sviç ESU 30
Üç anahtar ile, siva altı modeli, fonksiyon İmpuls veya Açık / Kapalı seçilebilir; Terminal kutusu ölçüleri:
Buton priz ölçüleri:
60 mm (D), 58 mm (T),
Ön yüz ölçüsü:
90 x 100 mm (G x Y),
Örme duvardaki boşluk:
65 mm (D), 60 mm (T);
Koruma sınıfı: IP 54

Siva üstü modeli ESA 30
Ölçüler:
73 x 73 x 50 mm (G x Y x D)



Anahtarlı sviç STAP 50
Üç anahtar ile, siva üstü modeli, Ölçüler:
80 x 80 x 63 mm (G x Y x D);
Koruma sınıfı: IP 54

Anahtarlı sviç STUP 50
Üç anahtar ile, siva altı modeli,
Ölçüler:
80 x 80 mm (G x Y);
Koruma sınıfı: IP 54



Ayrı gövde içinde indüksiyon metal dedektörü DI 1

Tek bir indüksiyon metal dedektörü için; indüksiyon dedektöründe bir adet normalde açık bir adet de değiştirici kontak bulunur

Ayrı gövde içinde indüksiyon metal dedektörü DI 2 (resim yok),

İki ayrı indüksiyon metal dedektörü için uygun; indüksiyon dedektöründe iki adet normalde açık kuru kontakt bulunur. İmpuls veya daimi kontakt için ayarlanabilir; yön tesbiti mümkündür

İlave gövdenin ölçüleri:

202 x 164 x 130 mm (G x Y x D);

Anahtarlama gücü:

DI 1: Düşük gerilim 2 A, 125 V A / 60 W;

DI 2: 250 V AC, 4 A, 1000 VA, (AC direnç yükü);

Teslimata döngü kablosu dahil değildir

İndüksiyon döngüsü için döngü kablosu:

Her makara 50 m, kablo tipi: SIAF,

Kesit: 1,5 mm², renk: kahverengi



Ayrı gövde içinde dijital haftalık zamanlayıcı

Bu zamanlayıcı, kuru kontak üzerinden komut cihazlarını açıp kapatabilir; kumandalar için genişletme ünitesi (mevcut gövdeye monte edilir);

Anahtarlama: 230 V AC 2,5 A / 500 W, yaz saati / kış saati değişimi yapılabilir, el ile kullanım: otomatik işletim, devamlı açık / devamlı kapalı şalter seçimi

İlave gövdenin ölçüleri:

202 x 164 x 130 mm (G x Y x D);

Koruma sınıfı: IP 65



İlave gövde içinde yaz saati / kış saati bağlantı ünitesi

Komple kapı açılması ve serbest programlanabilir ara limit konumu için fonksiyon; kumandalar için genişletme ünitesi

İlave gövdenin ölçüleri:

202 x 164 x 130 mm (G x Y x D);

Koruma sınıfı: IP 65

445 / 545 kumanda hariç



YENİ. CloudUnit W5-B

Bulut veya uygulama, arama veya SMS yoluyla mobil kontrol, entegre yıllık zamanlayıcı, 1024 adede kadar kimlik kartının yönetimi (telefon numaraları, hesaplar), isteğe göre programlanabilen anlık bildirimler (örn. arızalar), iki kuru kontakt çıkış ve sekiz giriş, entegre SIM kart, QR kodu aracılığıyla basit devreye alma.

Modül, DIN raya montaj için hazırlanmıştır ve 9 - 24 V / DC ile çalıştırılır,

İlave gövdenin ölçüleri:

202 x 164 x 130 mm (G x Y x D);

Koruma sınıfı: IP 65



Kırmızı / yeşil uyarı lambaları

Geçiş izni vermek veya aracı durdurmak için kullanılır, paslanmaz çelik kolonlar ile birlikte kullanılmaz

Ölçüler:

170 x 467 x 200 mm (G x Y x D);

Kontakt yükü:

250 V AC : 2,5 A / 500 W;

Koruma sınıfı: IP 65

Nitelikli binalar ve endüstriyel tesisler için tek elden çözümler

Geniş ürün yelpazemizde her ihtiyaca uygun çözüm mevcuttur. Ürünlerimizin birbirleriyle uyumu, tüm bileşenlerin en uygun şekilde ayarlanabilmesini ve güvenli şekilde çalışmasını sağlar. Nitelikli binalar ve endüstriyel tesisler söz konusu olduğunda, geleceğe dönük çözümler için doğru adrestesiniz.

**ENDÜSTRİYEL KAPILAR. YÜKLEME TEKNOLOJİSİ. SÜRME YANGIN KAPILARI.
FONKSİYONEL KAPILAR. GEÇİŞ KONTROL SİSTEMLERİ**



Görseli kullanılan ürünlerde kısmen özel donanımlar kullanılmıştır ve standart modellerden farklılık gösterebilir. Resimlerdeki yüzey dokuları ve renkler matbaa baskı tekniği nedeniyle gerçek doku ve renk özelliklerini tam olarak yansıtmayabilir. Telif hakkımız saklıdır. Tekrar basılması, çıktı şeklinde olsa bile, ancak onay alınarak mümkündür. Değişiklik yapma hakkı saklıdır.