

U_p-Wert
bis zu ca.
0,47
W/(m²·K)



RC 3 serienmässig bei allen
Aluminium- und Edelstahl-
Aluminium-Haustüren

RC 4 serienmässig bei
ThermoSafe Hybrid
Haustüren ohne Verglasung



Haustüren

NEU: Edelstahl-Aluminium-Haustüren ThermoPlan Hybrid und ThermoSafe Hybrid

HÖRMANN

Hörmann Markenqualität überzeugt in jeder Ausführung

Hörmann Aluminium- und Stahl / Alu-
Haustüren sind Kunststoff- oder
Holztüren in vielen Punkten überlegen.
Diese Vorteile überzeugen Sie:

- hohe Wärmedämmung
- hohe Sicherheit
- hohe Stabilität
- kein Nachstreichen

Hörmann Haustüren sehen nach
Jahren noch aus wie neu und bieten
Ihnen darüber hinaus grösste
Wahlmöglichkeiten in puncto
technischer Ausstattung und Design.
Sechs Haustürausführungen von
Europas Nr. 1 stehen zu Ihrer Wahl.
Entdecken Sie Ihre neue Haustür!





INHALT

6	Gute Gründe für Hörmann
12	Programmübersicht
16	Sicherheitsausstattungen
18	ThermoCarbon
28	ThermoPlan Hybrid ■ NEU
36	ThermoSafe Hybrid ■ NEU , ThermoSafe
54	Thermo65
64	TopComfort
70	Sonderausstattungen
86	Schlossvarianten ThermoCarbon, ThermoPlan Hybrid, ThermoSafe Hybrid, ThermoSafe
95	Hörmann Produktprogramm

Die abgebildeten Farben und Oberflächen sind aus drucktechnischen Gründen nicht farbverbindlich.

Bei den in diesem Katalog beschriebenen und abgebildeten Produkten sowie Ausstattungsdetails handelt es sich teilweise um nicht serienmässige, aufpreispflichtige Sonderausstattungen.

Beschreibungen und Abbildungen, Angaben über Lieferumfang, Ausstattung und Farbton entsprechen dem Zeitpunkt der Drucklegung. Änderungen und Irrtümer vorbehalten.

Urheberrechtlich geschützt. Nachdruck, auch auszugsweise, nur mit unserer Genehmigung.

Welche Haustür ist die passende für uns?

Jedes Haus hat sie und sie ist die Visitenkarte der eigenen vier Wände – die Haustür. Zwar ist auf den ersten Blick die Ansicht entscheidend, doch auch die „inneren Werte“ wie Einbruchschutz und Wärmedämmung sind essenziell. Auf welche Aspekte beim Kauf geachtet werden sollte, erfahren Sie hier.





Holztür



Aluminium-Haustür

Die Haustür als Visitenkarte

Eine Haustür muss zum Gesamtbild des Hauses passen. Die heutigen Materialien bieten eine grosse Gestaltungsfreiheit. Die gängigsten Materialien für eine Haustür sind Kunststoff, Aluminium, Stahl und Holz.

Haustüren im Vergleich

Holztüren benötigen einen hohen Pflegeaufwand. Damit das Naturprodukt der Witterung standhält, muss es stets gepflegt und lasiert werden. Im Gegenzug bringen sie jedoch von Natur aus gute Dämmeigenschaften mit. Als Naturprodukt sind sie ökologisch unbedenklich.

Kunststofftüren sind im Vergleich relativ preiswert und weisen eine gute Wärmedämmung auf. Sie sind zwar wartungsarm, doch können sie sich mit der Zeit aufgrund der Lichteinwirkung verfärben. Damit sie sich nicht zusätzlich noch verformen, ist ein Stahlkern wichtig.

Haustüren aus Stahl liegen im preislichen Mittelfeld und sind sehr stabil. **Das Material bietet je nach Ausführung einen guten Schutz gegen Einbrüche** und hält durch die verzinkte und lackierte Oberfläche auch jeder Wetterlage Stand. Etwas teurer sind Aluminium-Haustüren. Dafür hat dieser Werkstoff auch **einige Vorteile**. Türen aus Aluminium sorgen mit dem richtigen Mehrkammerprofil für eine **gute Isolation** und können hohen Sicherheitsanforderungen entsprechen. **Sie sind trotz ihres geringen Eigengewichts sehr stabil und bieten einen hohen Schallschutz**. Lästiges Nachstreichen entfällt und sie sind sehr flexibel in puncto Zubehör und Ausstattung.

Mit guter Isolation zur Kostensenkung

Wer sich für eine neue Haustür entscheidet, sollte nicht nur auf die Sicherheit, die Farbe oder das Motiv schauen, sondern auch auf die Isolation. Denn gut gedämmte Türen schonen spürbar den Geldbeutel, weil wertvolle Heizenergie im Hausinneren verbleibt. Eingebaute Briefschlitze beispielsweise sorgen für einen Luftzug im Haus und durch sie geht viel Wärme verloren. Auch durch dünne Materialien, fehlende Füllungen und wärmeleitende Materialien wird über eine Haustür Wärme nach aussen geleitet. Entscheidend hierbei ist der Wärmedurchgangskoeffizient, kurz U_D -Wert, einer Haustür. Je kleiner der Wert, desto besser die Wärmedämmung.



Thermografie-Aufnahme eines Wohnhauses

„Einen guten Namen muss man sich erarbeiten.“

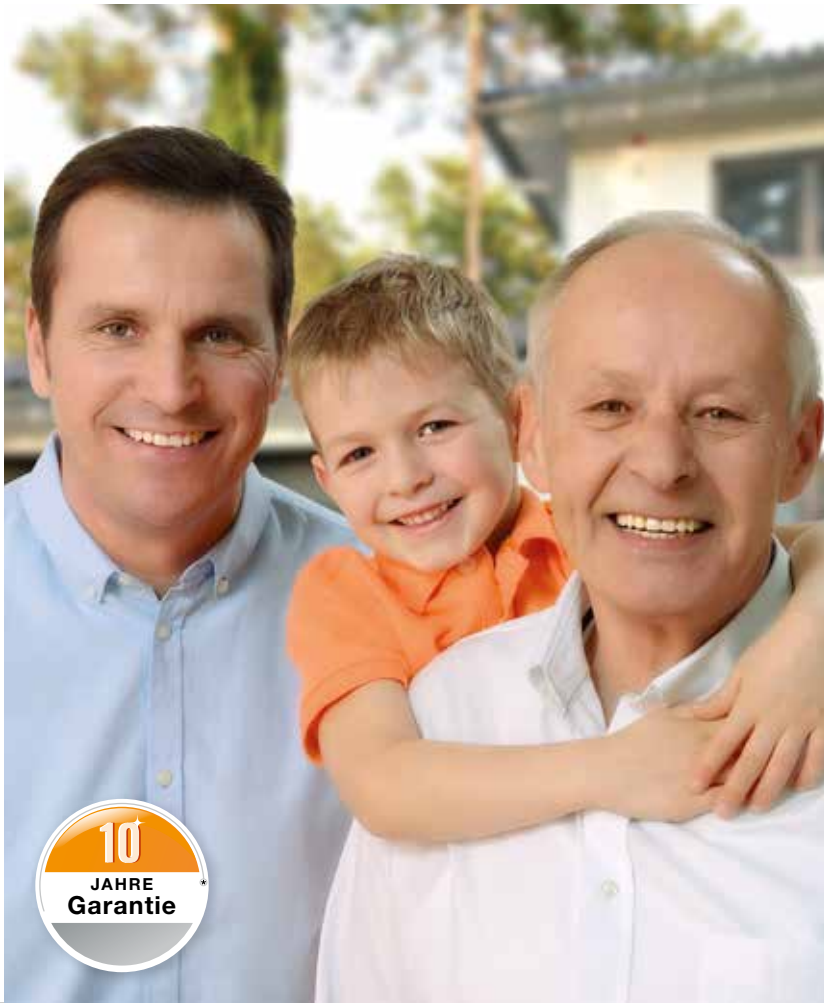
August Hörmann

Ganz im Sinne des Firmengründers erhalten Sie mit dem Namen Hörmann echte Markenqualität mit umfassendem Produkt-Know-how. Denn das Familienunternehmen blickt auf über 80 Jahre Erfahrung als Bauelemente-Spezialist zurück und versteht sich von Beginn an als Ihr Partner fürs Bauen und Modernisieren. Nicht umsonst zählt Hörmann im Bereich Haustüren zu den erfolgreichsten Anbietern Europas. Das alles gibt Ihnen ein gutes Gefühl beim Kauf einer Hörmann Haustür.



1 Qualitätsprodukte aus Deutschland

Die Haustürkonstruktion wird bei Hörmann selbst entwickelt und produziert. Dazu arbeiten unsere hochqualifizierten Mitarbeiter intensiv an neuen Produkten, ständigen Weiterentwicklungen und Detailverbesserungen. So entstehen Patente und Alleinstellungen am Markt. Langzeittests unter realen Bedingungen sorgen für **ausgereifte Serienprodukte in Hörmann Qualität.**



2 Haustüren für Generationen

Wir sind überzeugt von unseren Produkten und unserer kompromisslosen Qualitätssicherung. Daher erhalten Sie bei Hörmann **5 Jahre Garantie*** auf die **Thermo65 Haustüren** und sogar **10 Jahre*** auf **ThermoCarbon, ThermoPlan Hybrid, ThermoSafe Hybrid, ThermoSafe** und **TopComfort** Haustüren.

3 Zukunft im Blick

Hörmann geht mit gutem Beispiel voran. Deswegen deckt das Unternehmen **seinen Energiebedarf zu 100 % aus Ökostrom**. Zusammen mit einem intelligenten und zertifizierten Energiemanagement-System, dem CO₂-neutralen Postversand sowie dem Recycling von Wertstoffen **werden jährlich über 40000 Tonnen CO₂ eingespart**. Und nicht zuletzt bietet Hörmann Produkte für nachhaltiges Bauen.

* Die ausführlichen Garantie-Bedingungen finden Sie unter: www.hoermann.ch



Aussenansicht



Innenansicht



4 Türblatt ohne sichtbares Flügelprofil

Türblatt ohne sichtbares Flügelprofil

Exquisit und edel ist der Empfang, den Ihnen unsere Haustüren ThermoCarbon, ThermoPlan Hybrid, ThermoSafe Hybrid, ThermoSafe und Thermo65 bereiten. Das formschöne, **innen und aussen vollflächige Türblatt** mit innenliegendem Flügelprofil erfüllt höchste Gestaltungsansprüche. Die Innenansicht harmoniert ideal mit Ihren Wohnraamtüren.

5 Planebener Übergang ■ NEU

Planebener Übergang ■ NEU

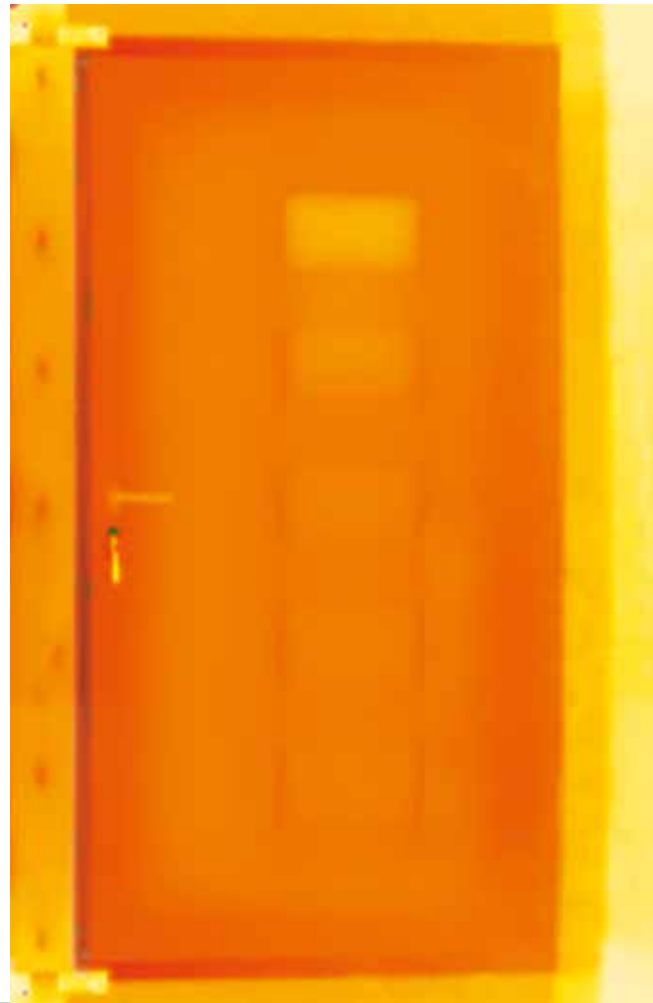
Durch die Verwendung von Aluminium und Edelstahl bei den ThermoPlan Hybrid Haustüren können Sie sich über eine elegante planebene Türansicht freuen. **Sie sehen und spüren keinen Versatz von Türblatt und Türrahmen.** Durch das Edelstahlblech aussen ist dabei eine besonders hohe Flügelsteifigkeit gewährleistet.



Aussenansicht von Haustüren anderer Hersteller mit sichtbarem Flügelprofil



Innenansicht von Haustüren anderer Hersteller mit sichtbarem Flügelprofil und Glashalteleisten



6 Übertreffende Wärmedämmung

ThermoCarbon Aluminium-Haustüren mit einem U_D -Wert bis zu ca. $0,47 \text{ W}/(\text{m}^2\cdot\text{K})^*$

Unsere Haustüren stehen für eine neue Generation hochisolierender Haustüren. Thermo65 Türen verzeichnen mit U_D -Werten bis zu ca. $0,87 \text{ W}/(\text{m}^2\cdot\text{K})$ sehr gute Wärmedämmwerte, die neue ThermoPlan Hybrid sogar U_D -Werte bis zu ca. $0,78 \text{ W}/(\text{m}^2\cdot\text{K})$. Auch ThermoSafe Hybrid und ThermoSafe Haustüren überzeugen mit U_D -Werten bis zu ca. $0,87 \text{ W}/(\text{m}^2\cdot\text{K})$.

Wärmedämmweltmeister sind eindeutig unsere ThermoCarbon Haustüren: Mit einmaligen U_D -Werten bis zu ca. $0,47 \text{ W}/(\text{m}^2\cdot\text{K})$ sind sie darüber hinaus vom IFT Rosenheim für Passivhäuser zertifiziert.

7 Ohne Wärmebrücken



Nur bei Hörmann

Keine Wärmebrücken bei Verglasungen

Bei ThermoCarbon, ThermoPlan Hybrid, ThermoSafe Hybrid und ThermoSafe Haustüren mit Verglasungen wird das Türblatt gemeinsam mit der Verglasung ausgeschäumt und nicht wie bei anderen Türsystemen davor. **Die patentierte Lösung bedeutet eine noch bessere Wärmedämmung**, da sich der Schaum optimal mit der Verglasung verbindet und so keine Wärmebrücken entstehen.

* Abhängig von der Türgröße. Angegebene Werte für RAM $1250 \times 2200 \text{ mm}$



RC 3 serienmässig bei allen Aluminium- und Edelstahl-Aluminium-Haustüren

RC 4 serienmässig bei ThermoSafe Hybrid Haustüren ohne Verglasung



8 Einbruchhemmende Sicherheitsausstattung

In Sachen Sicherheit setzen unsere Haustüren neue Standards. Alle Haustüren ThermoCarbon, ThermoPlan Hybrid und ThermoSafe erhalten Sie **serienmässig mit der einbruchhemmenden RC 3 Sicherheitsausstattung**. Die ThermoSafe Hybrid Haustüren ohne Verglasung sind serienmässig mit der Sicherheitsklasse RC 4 ausgestattet. Diese Sicherheitsausstattung liefern wir auch optional für alle ThermoCarbon Haustüren. Die Thermo65 und TopComfort Haustüren erhalten Sie optional in RC 2 Ausstattung. Weitere Informationen finden Sie auf den Seiten 16 – 17.

Höhere Sicherheit heisst keinesfalls, dass die Türansicht leidet. **Die einbruchhemmende Sicherheitsausstattung sieht man Ihrer Tür nicht an**, im Gegensatz zu vielen Wettbewerbslösungen. Das ist Markenqualität von Hörmann!

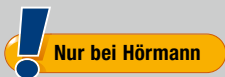
9 10-Jahre-Sicherheitsversprechen



Die serienmässige Sicherheitsausstattung unserer Aluminium- und Edelstahl-Aluminium-Haustüren **macht es potenziellen Langfingern besonders schwer, durch die Haustür einzubrechen**. So schützen wir Ihr Zuhause vor ungebetenen Gästen. **Darauf geben wir Ihnen unser 10-Jahre-Sicherheitsversprechen**. Weitere Informationen finden Sie auf der Seite 17.



10 Sichere Verglasung



In puncto **Unfall- und Einbruchschutz** erfüllen Hörmann Haustüren allerhöchste Ansprüche. Das Verbundsicherheitsglas (VSG) auf der Innen- und Aussenseite der 3-fach-Isolierverglasung sorgt **für ein Maximum an Sicherheit**. Bei einem möglichen Glasbruch werden die Glassplitter auch auf der Innenseite gebunden, sodass eine **Verletzungsgefahr durch Scherben im Haus nahezu ausgeschlossen** ist. Darüber hinaus bietet das Verbundsicherheitsglas einen höheren Einbruchschutz, da das Durchgreifen erschwert wird.

Serienmässig mit 8 mm Verbundsicherheitsglas auf der Innen- und Aussenseite

11 Barrierefreie Hauseingänge

Die Hörmann **Öffnungshilfe ECTurn erleichtert Ihnen das Öffnen** Ihrer ThermoCarbon, ThermoPlan Hybrid, ThermoSafe Hybrid oder ThermoSafe Haustür. Durch den Low-Energie-Betrieb benötigt die Öffnungshilfe keine Sicherheitseinrichtungen. **Der neue Türantrieb HDO 200 öffnet und schliesst Ihre TopComfort Haustür komplett automatisch.** Zu Ihrer Sicherheit überwacht der Flatscan Sensor die Innen- und Aussenseite der Tür. Beide Systeme können Sie bequem mit Hörmann BiSecur Handsendern oder Funk-Tastern bedienen. Weitere Informationen finden Sie auf der Seite 89.



Die Premiumklasse:
ThermoCarbon



Serienmässig

Unser Wärmedämmweltmeister unter den Aluminium-Haustüren glänzt mit U_D -Werten bis zu ca. $0,47 \text{ W}/(\text{m}^2 \cdot \text{K})^*$, überzeugt durch eine herausragende **serienmässige RC 3 Sicherheitsausstattung** mit 9-facher Verriegelung und begeistert durch ein Hightech-Flügelprofil aus Carbon-Glasfaser-Hybridwerkstoff. Überzeugen Sie sich ab Seite 18 von den einzigartigen ThermoCarbon Haustüren.

Die Designklasse:
ThermoPlan Hybrid

■ NEU



Serienmässig

Wenn Sie Wert auf eine besonders elegante Türansicht legen, dann ist die ThermoPlan Hybrid Ihre Wahl. Sie überzeugt mit **dem flächenbündigen Übergang vom Türblatt zum Türrahmen** innen und aussen. Weitere Vorzüge sind die **hohe Flügelsteifigkeit** durch pulverbeschichtetes Edelstahl-Blech. Mehr zu dieser Neuheit ab Seite 28.

Die Extraklasse:
ThermoSafe Hybrid

■ NEU



Serienmässig

Besonders hohe Wärmedämmung dank thermisch getrenntem 80 mm Aluminium-Türrahmen, serienmässig mit 5-fach Sicherheitsschloss und **RC 4 bei Türen ohne Verglasung bzw. RC 3 bei Türen mit Verglasung**. Die ThermoSafe Hybrid überzeugt durch pulverbeschichtetes Edelstahl-Blech und damit hoher Formstabilität auch bei grossen Temperaturunterschieden. Für weitere Details schauen Sie bitte ab Seite 36.



U_o-Wert
bis zu ca.
0,87
W/(m²·K)**



U_o-Wert
bis zu ca.
0,87
W/(m²·K)**



U_o-Wert
bis zu ca.
1,3
W/(m²·K)***

Die Exklusivklasse: ThermoSafe



Serienmässig

Besonders hohe Wärmedämmung dank thermisch getrenntem 80 mm Aluminium-Türrahmen, **serienmässige RC 3 Sicherheitsausstattung** mit 5-fach Sicherheitsschloss und eine Auswahl von über 70 Motiven – das sind nur einige überzeugende Merkmale unserer ThermoSafe Haustür. Alle weiteren Details und Ihr Lieblingsmotiv finden Sie ab Seite 36.

Die Oberklasse: Thermo65



Optional

Die Thermo65 Haustür mit Stahl-Türblatt und Aluminium-Zarge bietet gute Wärmedämmwerte und **hohe Einbruchhemmung** mit einem 5-fach Sicherheitsschloss. Nicht zuletzt überzeugt die Thermo65 durch das sehr gute Preis-Leistungs-Verhältnis. Weitere Informationen zur Thermo65 sowie alle Motive und Ausstattungs-möglichkeiten ab Seite 54.

Die Komfortklasse: TopComfort



Optional

Sie wünschen sich einen **licht-durchfluteten Hauseingang oder Büroeingang** mit einer Glas-Haustür, die in Sachen Wärmedämmung und Sicherheit gut ausgestattet ist? Dann ist unsere TopComfort Haustür genau die richtige für Sie. Wählen Sie aus 9 Design-Verglasungen und einer Vielzahl von Ornament-Verglasungen Ihren Favoriten. Weitere Informationen zur TopComfort erfahren Sie ab Seite 64.

* Abhängig von der Türgrösse. Angegebene Werte für RAM 1250 × 2200 mm

** Abhängig von der Türgrösse. Angegebene Werte für RAM 1230 × 2180 mm

*** Abhängig von der Türgrösse. Angegebene Werte mit Sonderausstattung Thermopaket für RAM 1230 × 2180 mm

So minimieren Sie das Einbruchrisiko

Sichere Fenster und Türen gegen Einbrecher

Zuallererst sind gesicherte Fenster und Türen das A und O. Einbrecher verschaffen sich meist über einfach auszuhebelnde Fenster oder Türen Zugang zu fremden Wohnungen. Aus diesem Grund empfehlen Initiativen wie „Zuhause sicher“ der Polizei eine **zusätzliche Sicherung dieser Schwachstellen je nach Sicherheitsrisiko mit einer RC 2 oder sogar einer RC 3 Sicherheitsausstattung**. Eine RC 3 geprüfte Haustür beispielsweise muss einem Einbruchversuch von mindestens fünf Minuten mit definiertem Werkzeug standhalten. **Dauert ein Einbruchversuch länger als 90 Sekunden, brechen die ungebetenen Gäste in aller Regel ihr Vorhaben ab** und probieren ihr Glück beim nächsten Haus. Auch Seitenteile und Oberlichter sollten der Widerstandsklasse der Tür entsprechen. Nicht vergessen: Schliessen Sie beim Verlassen des Hauses oder der Wohnung immer die Tür ab. Ohne Verriegelung zahlen die meisten Versicherungen im Schadensfall oft nicht.



Abbildung rechts:
Einbruchwerkzeug
nach RC 3 Sicherheitsklasse

Geben Sie keine Hilfestellung

Es ist auch wichtig darauf zu achten, dass Sie den Einbrechern keine Hilfestellung geben, um Ihre Fenster einfacher zu erreichen. Hierzu zählen Terrassentische, Stühle oder Bänke, die als Aufstiegshilfe dienen könnten. Besonders vor längerer Abwesenheit sollten Sie diese lieber ins Haus oder die Garage stellen.

Tagsüber die meisten Einbrüche

Die meisten Einbrüche finden tatsächlich am Tag statt, wenn Sie die Kinder zur Schule bringen, zur Arbeit fahren oder einkaufen gehen. Besonders riskant ist die Urlaubszeit. Einbrecher bemerken kleinste Auffälligkeiten und Anzeichen, dass Sie nicht zu Hause sind. **Um Einbrecher gar nicht erst anzulocken, gibt es einige Tipps und Tricks**, besonders bei längerer Abwesenheit: Eine altbekannte Empfehlung ist es, Nachbarn zu informieren und ihnen den Schlüssel zum Briefkasten zu geben. Denn wird dieser über einige Tage nicht geleert, ist dies ein gutes Indiz dafür, dass niemand zu Hause ist. Auch sollten die Rollläden nicht über die gesamte Urlaubszeit heruntergelassen sein. Im Handel gibt es zudem verschiedene Geräte, die die Anwesenheit simulieren. So gibt es beispielsweise bestimmte Leuchten, die das Flackern eines Fernsehers vortäuschen und so den Anschein vermitteln, dass jemand anwesend ist. Auch Zeitschaltuhren, die Lichter und die Bewegung der Rollläden kontrollieren, sind bei häufiger Abwesenheit zu empfehlen. Zudem sind auch Alarmanlagen und Videoüberwachungssysteme eine Möglichkeit, um Einbrecher abzuschrecken.

Etwa 85 Prozent aller Wohnungseinbrüche bleiben für immer ungeklärt. Damit Sie Ihr eigenes Einbruchrisiko minimieren, gibt es einige Dinge zu beachten.



Wir schützen Sie vor ungebetenen Gästen

Alle drei Minuten wird in Wohnungen eingebrochen. Umso wichtiger ist es, Ihre Haustür mit einem hohen Sicherheitsstandard auszustatten. Denn wenn ein Einbrecher nach ca. 90 Sekunden nicht erfolgreich ist, bricht er den Einbruchversuch in der Regel ab. Aus diesem Grund scheitern knapp die Hälfte der Einbrüche, wenn die Haustür einbruchhemmend gesichert ist.

Optional für alle Thermo65 und TopComfort Haustüren, Seitenteile und Oberlichter

Ein Gelegenheitstäter versucht mit einfachen Werkzeugen die verriegelte Tür innerhalb von 3 Minuten aufzubrechen.



10-Jahre-Sicherheitsversprechen

für alle ThermoCarbon, ThermoPlan Hybrid, ThermoSafe Hybrid und ThermoSafe Aluminium-Haustüren

In dem unwahrscheinlichen Fall eines Einbruchs durch eine ThermoCarbon, ThermoPlan Hybrid, ThermoSafe Hybrid oder ThermoSafe Haustür mit RC 3 Sicherheitsausstattung erhalten Sie von Hörmann

- eine neue Hörmann Haustür mit gleicher Ausstattung inkl. fachgerechter Montage durch einen Hörmann Partner

oder

- CHF 3'000 in bar (z. B. wenn der Schaden von Ihrer Hausratversicherung übernommen wird)

Weitere Infos finden Sie unter www.hoermann.ch/sicherheitsversprechen

Serienmässig bei allen ThermoCarbon, ThermoPlan Hybrid, ThermoSafe Hybrid und ThermoSafe Haustüren, optional für Seitenteile und Oberlichter

Ein Täter versucht mit einfachen Werkzeugen, Kuhfuss und einfachen Bohrwerkzeugen die verriegelte Tür innerhalb von 5 Minuten aufzubrechen.



Serienmässig für ThermoPlan Hybrid Haustüren ohne Verglasung und optional für alle ThermoCarbon Haustüren

Ein erfahrener Täter versucht mit einfachen Werkzeugen, Kuhfuss sowie Bohr- und Schlagwerkzeugen die verriegelte Tür innerhalb von 10 Minuten aufzubrechen.





Wärmedämmweltmeister mit Premium-Ausstattung

Unser Ansporn war es, eine Haustür zu konstruieren, die Ihre Ansprüche an Sicherheit, Wärmedämmung, technische Ausstattung und Design übertrifft. Mit unserer Premium-Haustür ThermoCarbon ist uns genau das gelungen. Mit U_D -Werten bis zu ca. $0,47 \text{ W}/(\text{m}^2 \cdot \text{K})$ ist die ThermoCarbon verdienter Wärmedämmweltmeister und in der optionalen RC 4 Ausstattung auch in puncto Sicherheit ganz vorn. Durch das Hightech-Flügelprofil aus Carbon-Glasfaser Hybridwerkstoff überzeugt unsere Premium-Haustür wie keine andere durch hohe Steifheit und Stosswiderstand sowie einen besseren Schallschutz.

Die ThermoCarbon Haustür erhalten Sie wahlweise in 20 modernen Türmotiven und 19 Vorzugsfarben, auf Wunsch auch zweifarbig. Natürlich können Sie mit vielen weiteren Ausstattungsoptionen wie Griffen, Verglasungen und Schloss-Varianten Ihre Haustür noch individueller gestalten.

Konstruktion

- 1 100 mm Aluminium-Türflügel mit PU-Hartschaumfüllung und innenliegendem Flügelprofil
- 2 thermische Trennung und hohe Stabilität durch Carbon-Glasfaser verstärktes Komposit-Flügelprofil
- 3 thermisch getrennter 111 mm Aluminium-Türrahmen
- 4 3-fache Dichtungsebene mit zwei komplett umlaufenden Dichtungen

Erfüllt alle Anforderungen der Energieeinsparverordnung und ist vom IFT Rosenheim für Passivhäuser zertifiziert*

Für den wärmebrückenfreien Einbau geeignet

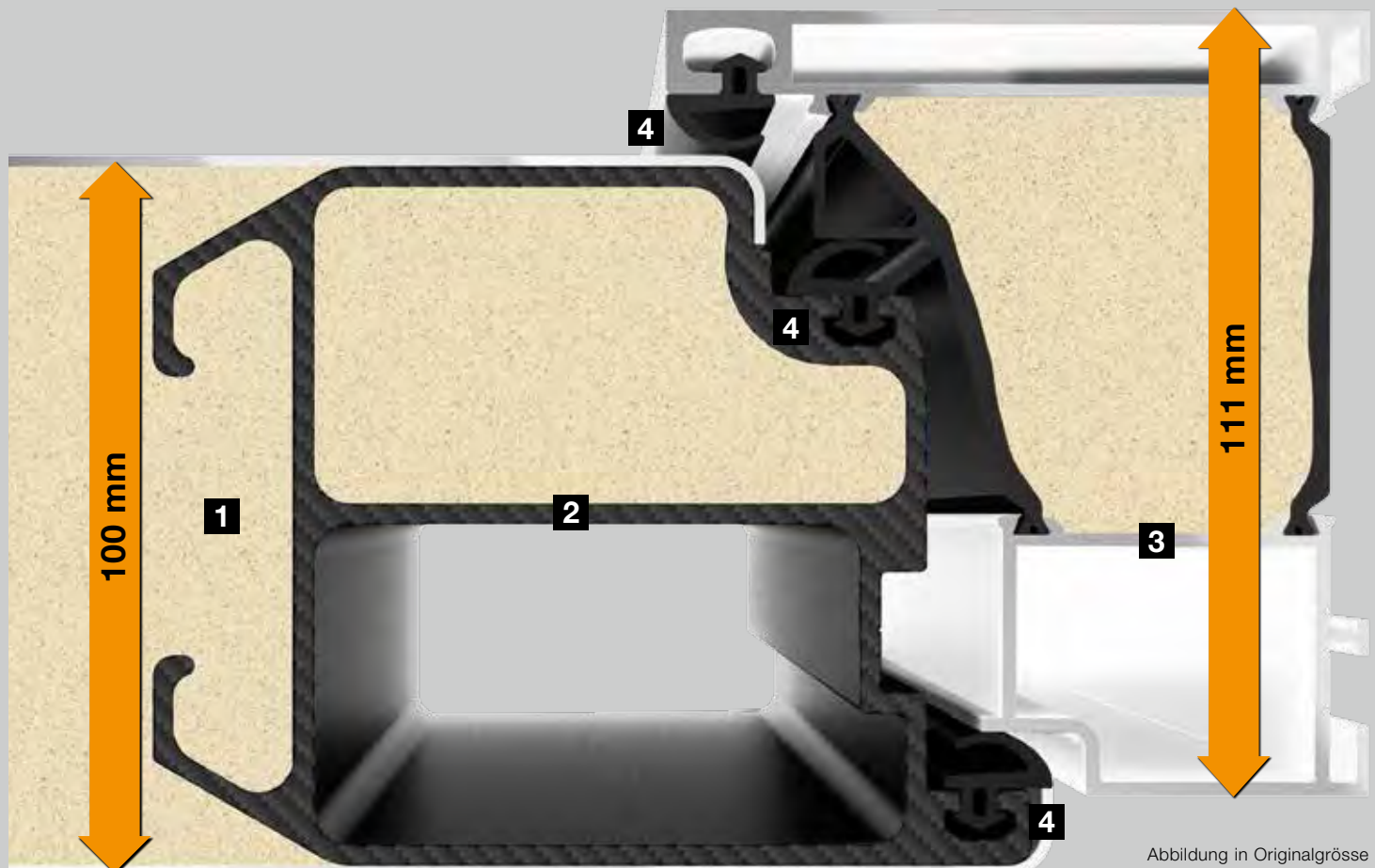
U_D -Wert bis zu ca. $0,47 \text{ W}/(\text{m}^2 \cdot \text{K})^{**}$



Serienmässig



Optional



Ausstattung

- 5 vollflächige Innenansicht, serienmässig in Verkehrsweiss RAL 9016, matt, wie bei Innentüren
 - 6 verdeckt liegende Bänder inkl. einstellbarem Öffnungsbegrenzer mit Softstop
 - 7 Edelstahl-Drücker
 - 8 4-fach-Wärmeschutzverglasung mit beidseitigem Sicherheitsglas
 - 9 manipulationsgeschützter Profilzylinder
-
- 10 **RC 3 Sicherheitsausstattung***** mit 9-fach Sicherheitsschloss
-

Optional mit RC 4 Sicherheitsausstattung

Farbgestaltung

- Serienmässig in Verkehrsweiss RAL 9016, matt
- Optional in 19 Vorzugsfarben
- Optional in RAL nach Wahl

Weitere Informationen finden Sie auf den Seiten 74 – 75.

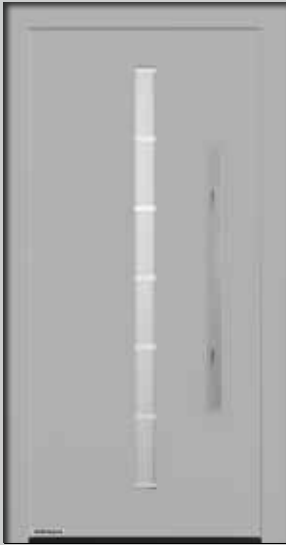
Innenansicht



* nicht Motiv 310

** Abhängig von der Türgrösse. Angegebene Werte für RAM 1250 x 2200 mm

*** Einbruchhemmende Bauteile bieten nur in geschlossenem und verriegeltem Zustand und mit abgezogenem Schlüssel den klassifizierten Widerstand gegen Einbruch.



Motiv 189
Vorzugsfarbe Weissaluminium RAL 9006, seidenglänzend, Edelstahl-Griff HOE 615, Motivglas Float mattiert mit 7 klaren Streifen



Motiv 300
Standardfarbe Verkehrsweiss RAL 9016, matt, Griffleiste in Weissaluminium RAL 9006, seidenglänzend



Motiv 301
Vorzugsfarbe Anthrazitgrau RAL 7016, matt, flächenbündige Aluminium-Applikation und Griffleiste in Weissaluminium RAL 9006



Motiv 302
Vorzugsfarbe Steingrau RAL 7030, matt, flächenbündige Griffleiste in Weissaluminium RAL 9006, seidenglänzend, Motivglas Float mattiert mit einem senkrechten Streifen



Motiv 304
Standardfarbe Verkehrsweiss RAL 9016, matt, Griffmulde in Weissaluminium RAL 9006, seidenglänzend, flächenbündiger Edelstahl-Griff



Motiv 305
Vorzugsfarbe Hörmann Farbton CH 703 Anthrazit, Feinstruktur matt, Aluminium-Applikation in Rubinrot RAL 3003, matt, flächenbündiger Edelstahl-Griff



Motiv 306
Standardfarbe Verkehrsweiss RAL 9016, matt, Griffmulde in Verkehrsweiss RAL 9016, matt, flächenbündiger Edelstahl-Griff, Ornamentglas Float mattiert



Motiv 308
Standardfarbe Verkehrsweiss RAL 9016, matt, Griffleiste und Griffmulde in Anthrazitgrau RAL 7016, matt, Seitenteile mit Ornamentglas Float mattiert



Motiv 309

Vorzugsfarbe Schiefergrau RAL 7015, Feinstruktur matt, flächenbündige Griffleiste in Weissaluminium RAL 9006, seidenglänzend



Motiv 310

Vorzugsfarbe Hörmann Farbton CH 607 Maronefarben, Feinstruktur matt, flächenbündiger Edelstahl-Griff, Ornamentglas Float mattiert



Motiv 312

Standardfarbe Verkehrsweiss RAL 9016, matt, flächen-bündige Griffleiste in Weissaluminium RAL 9006, seidenglänzend, Motivglas Float mattiert mit einem senkrechten Streifen



Motiv 314

Standardfarbe Verkehrsweiss RAL 9016, matt, Griffmulde in Verkehrsweiss RAL 9016, matt, flächenbündiger Edelstahl-Griff, Ornamentglas Float mattiert



Motiv 504

Vorzugsfarbe Steingrau RAL 7030, Feinstruktur matt, Edelstahl-Griff HOE 500, Motivglas Float mattiert mit 5 klaren Streifen, Seitenteil mit Ornamentglas Float mattiert



Motiv 565

Standardfarbe Verkehrsweiss RAL 9016, matt, Designgriff G 760 im Hörmann Farbton CH 703 Anthrazit, Feinstruktur matt



Motiv 568

Vorzugsfarbe Hörmann Farbton CH 607 Maronefarben, Feinstruktur matt, Designgriff G 750 in Aluminium eloxiert E6 / EV 1





Motiv 650

Vorzugsfarbe Cremeweiss RAL 9001, Feinstruktur matt, Edelstahl-Griff HOE 700, Ornamentglas Pave weiss



Motiv 680

Standardfarbe Verkehrsweiss RAL 9016, matt, Edelstahl-Griff HOE 700, Ornamentglas Pave weiss



Motiv 686

Standardfarbe Verkehrsweiss RAL 9016, matt, Edelstahl-Griff HOE 600, Motivglas Float mattiert mit 7 klaren Streifen



Motiv 860

Vorzugsfarbe Schiefergrau RAL 7015, Feinstruktur matt, Edelstahl-Griff HOE 700



Motiv 862

Standardfarbe Verkehrsweiss RAL 9016, matt, Edelstahl-Griff HOE 620

Premium in jedem Detail

1 Verdeckt liegende Bänder

Die Bänder bei der ThermoCarbon Haustür liegen verdeckt zwischen Türrahmen und Türflügel, d. h. sie sind weder von innen noch von aussen zu sehen: eine elegante Lösung für Ihr Zuhause. Das Einstellen des Türflügels gelingt dem Hörmann Fachpartner einfach und bequem. So können Sie Ihre Haustür jederzeit komfortabel und sicher schliessen.

2 Manipulationsgeschützter Profilzylinder

Der manipulationsgeschützte, nach DIN 18252 / DIN EN 1303 zertifizierte Profilzylinder überzeugt mit einer Premium-Ausstattung: Anti-Picking-System, das eine Manipulation durch in das Schloss eingeführte Gegenstände verhindert, Aufbohrschutz sowie eine Not- und Gefahrenfunktion. Das bedeutet, dass Sie die Tür auch öffnen können, wenn von innen ein Schlüssel steckt. Im Lieferumfang sind 5 Wendeschlüssel und 2 Schlüsselkappen enthalten.

Eingelassene Sicherheitsrosette aussen

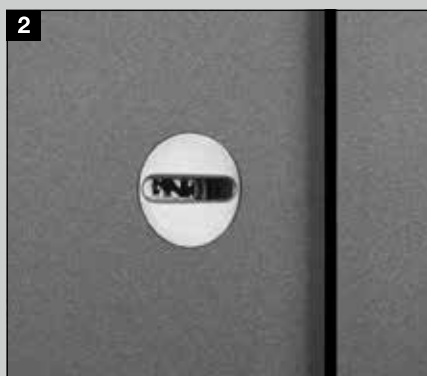
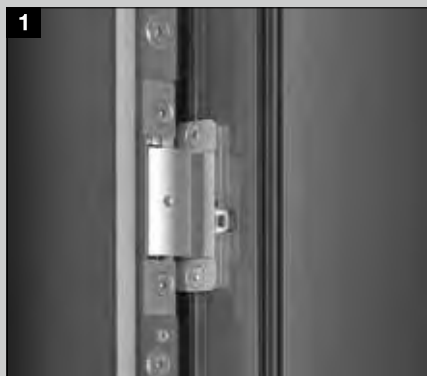
Besonders elegant fügt sich die flächenbündige Edelstahl-Sicherheitsrosette in das Türblatt ein und schützt den Profilzylinder zusätzlich gegen Aufbohren. Bei Verwendung von eigenen Zylindersystemen sprechen Sie bitte mit Ihrem Hörmann Partner.

3 Edelstahl-Innendrücker

Der elegante Innendrücker Caro aus Edelstahl ist bei ThermoCarbon Haustüren serienmässig.

4 Edelstahl-Schliessblech

Das hochwertige Edelstahl-Schliessblech ist elegant im Türrahmen integriert und kann vom Hörmann Fachpartner sehr leicht eingestellt werden. So fällt die Tür sicher ins Schloss und ist ebenso sicher verschlossen.



5 9-fach Sicherheitsschloss H9 und aushebelsichere, verdeckt liegende Bänder

Die ThermoCarbon ist mit einer 9-fach Sicherung ausgestattet. Beim Verriegeln schwenken 5 Stahl-Schwenkriegel und 4 Bolzenriegel in das Edelstahl-Schliessblech. Diese Top-Sicherung schützt Ihre Tür mit nur einer Schlüsseldrehung. Türen in der XXL-Ausführung werden grundsätzlich mit dem Automatik-Schloss S7 mit 7-fach Verriegelung geliefert.

Flächenbündige Aussengriffe bei exklusiven Türmotiven

6 Edelstahl-Griff mit Griffmulde

Bei Türmotiven mit Edelstahl-Griff erhalten Sie die Griffmulde serienmässig in Türfarbe.

7 Durchgängige Aluminium-Griffleiste

Die komplette Griffleiste wird serienmässig in Weissaluminium, RAL 9006, seidenglänzend, mit einer Griffmulde in Türfarbe geliefert.

8 Aluminium-Griffleiste mit Griffmulde

Serienmässig erhalten Sie diese Griffausführung in Weissaluminium, RAL 9006, seidenglänzend, mit einer Griffmulde in Türfarbe.

Individuelle Grifffarben

Alle flächenbündigen Aussengriffe (ausgenommen Edelstahl-Griffe) erhalten Sie auch in vielen Farbvarianten (weitere Informationen auf den Seiten 84 – 85).





Wenn Ihr Zuhause Eleganz ausstrahlen soll

Wer hohe Ansprüche an Sicherheit, Wärmedämmung und technische Ausstattung hat und ausserdem eine exklusive Ansicht für sein Zuhause zu schätzen weiss, der trifft mit der ThermoPlan Hybrid exakt die richtige Wahl. Die Konstruktion dieser Tür überzeugt durch den planebenen Übergang von Rahmen und Türblatt. Das Edelstahlblech auf der Aussenseite garantiert eine besonders hohe Formstabilität auch bei grossen Temperaturunterschieden.

Darüber hinaus gefällt die hochwertige Ausstattung mit U_D -Werten bis zu ca. $0,78 \text{ W}/(\text{m}^2 \cdot \text{K})$ und mit der serienmässigen RC 3 Ausstattung.

12 elegante Türmotive in 19 Vorzugsfarben stehen Ihnen bei der ThermoPlan Hybrid Haustür zur Wahl. Mit vielen weiteren Ausstattungsoptionen wie Griffen, Verglasungen und Schloss-Varianten wird die ThermoPlan Hybrid zu Ihrer individuellen Wunsch-Haustür.



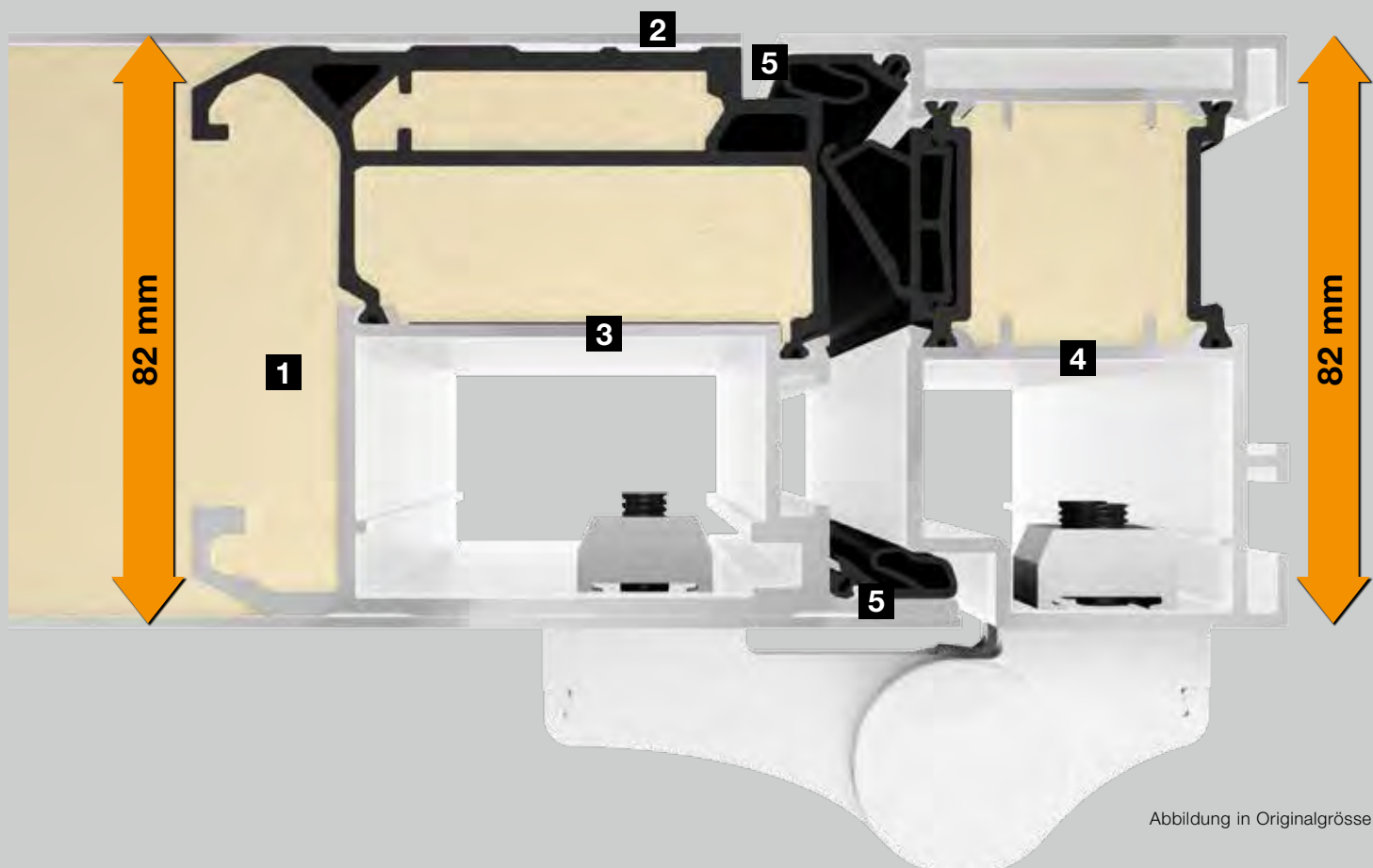
Konstruktion

- 1 82 mm Aluminium-Türflügel mit PU-Hartschaumfüllung und innenliegendem Flügelprofil
- 2 hohe Flügelsteifigkeit durch lackiertes Edelstahl-Blech auf der Aussenseite
- 3 thermisch getrenntes Aluminium-Flügelprofil
- 4 thermisch getrennter 82 mm Aluminium-Türrahmen
- 5 3-fache Dichtungsebene mit zwei komplett umlaufenden Dichtungen

Erfüllt alle Anforderungen der Energieeinsparverordnung und ist für Passivhäuser geeignet

Für den wärmebrückenfreien Einbau geeignet

U_D -Wert bis zu ca. $0,78 \text{ W}/(\text{m}^2 \cdot \text{K})^*$



Ausstattung

- 6 vollflächige Innenansicht, serienmässig in Verkehrsweiss RAL 9016, matt, wie bei Innentüren
 - 7 flächenbündiger Übergang vom Türflügel zum Türrahmen auf der Aussen- und Innenseite ■ NEU
 - 8 3D-Bänder
 - 9 Aluminium-Drücker
 - 10 3-fach-Wärmeschutzverglasung mit beidseitigem Sicherheitsglas
 - 11 manipulationsgeschützter Profilzylinder
-
- 12 RC 3 Sicherheitsausstattung** mit 5-fach Sicherheitsschloss
-
- 13 Sicherungsbolzen

Farbgestaltung

- Serienmässig in Verkehrsweiss RAL 9016, matt
- Optional in 19 Vorzugsfarben
- Optional in RAL nach Wahl

Weitere Informationen finden Sie auf den Seiten 74 – 75.

Innenansicht



* Abhängig von der Türgrösse. Angegebene Werte für RAM 1230 x 2180 mm

** Einbruchhemmende Bauteile bieten nur in geschlossenem und verriegeltem Zustand und mit abgezogenem Schlüssel den klassifizierten Widerstand gegen Einbruch.



▲ ThermoPlan Hybrid Motiv 189 in Vorzugsfarbe Hörmann Farbton CH 703 Anthrazit, Feinstruktur matt, mit Seitenteilen



Motiv 189
Vorzugsfarbe Lichtgrau RAL 7035, matt, Edelstahl-Griff HOE 615, Motivglas Float mattiert mit 7 klaren Streifen



Motiv 501
Standardfarbe Verkehrsweiss RAL 9016, matt, Edelstahl-Griff HOE 500, Verglasung Satinato



Motiv 502
Standardfarbe Verkehrsweiss RAL 9016, matt, Edelstahl-Griff HOE 500, Verglasung Satinato



Motiv 503
Vorzugsfarbe Weissaluminium RAL 9006, seidenglänzend, Edelstahl-Griff HOE 500, Motivglas Float mattiert mit 7 klaren Streifen



Motiv 504

Standardfarbe Verkehrsweiss RAL 9016, matt, Edelstahl-Griff HOE 500, Motivglas Float mattiert mit 5 klaren Streifen



Motiv 505

Standardfarbe Verkehrsweiss RAL 9016, matt, Edelstahl-Griff HOE 500, Motivglas Float mattiert mit 4 klaren Streifen



Motiv 686

Standardfarbe Verkehrsweiss RAL 9016, matt, Edelstahl-Griff HOE 600, Edelstahl-Applikation, Motivglas Float mattiert mit 7 klaren Streifen



Motiv 860

Vorzugsfarbe Rubinrot RAL 3003, matt, Edelstahl-Griff HOE 700



Motiv 862

Standardfarbe Verkehrsweiss RAL 9016, matt, Edelstahl-Griff HOE 620



Motiv 867

Vorzugsfarbe Fenstergrau RAL 7040, matt, Edelstahl-Griff HOE 620, Motivglas Float mattiert mit 7 klaren Streifen



Motiv 871

Standardfarbe Verkehrsweiss RAL 9016, matt, Edelstahl-Griff HOE 620



Motiv 872

Vorzugsfarbe Anthrazitgrau RAL 7016, matt, Edelstahl-Griff HOE 615

Rundum hochwertig

1 3D-Bänder

Mit den formschönen, dreidimensional verstellbaren Bändern gelingt dem Hörmann Fachpartner die optimale Einstellung der ThermoPlan Hybrid Haustür sehr leicht. Damit ist Ihre Haustür optimal abgedichtet und fällt stets leicht und sicher ins Schloss.

Optionale verdeckt liegende Bänder (ohne Abbildung)

Für eine edle Türinnenansicht sorgen verdeckt liegende Bänder. Dank der Aushebelsicherung der Bänder können die Sicherungsbolzen auf der Bandseite entfallen.

2 Manipulationssicherer Profilzylinder

Das Anti-Picking-System verhindert eine Manipulation durch Gegenstände, die in das Schloss eingeführt werden. Der Aufbohrschutz des Profilzylinders gibt Ihnen zusätzlich ein sicheres Gefühl. Komfortabel ist die Not- und Gefahrenfunktion: Damit lässt sich die Tür auch öffnen und verschliessen, wenn von innen ein Schlüssel steckt. Die Lieferung des manipulationssicheren und nach DIN 18252 / DIN EN 1303 zertifizierten Schliesszylinders erfolgt inklusive 5 Wendeschlüsseln sowie 2 Schlüsselnappen.

Eingelassene Sicherheitsrosette aussen

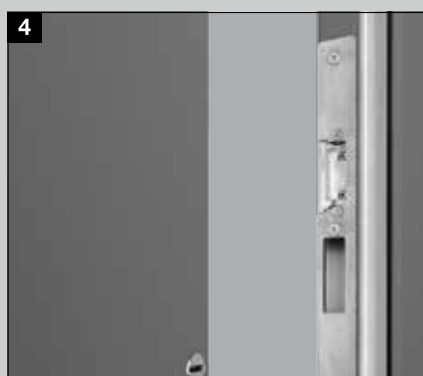
Die flächenbündige Edelstahl-Sicherheitsrosette fügt sich besonders elegant in das Türblatt ein. Zusätzlich schützt sie den Profilzylinder gegen Aufbohren. Bei Verwendung von eigenen Zylindersystemen sprechen Sie bitte mit Ihrem Hörmann Partner.

3 Aluminium-Innendrücker

Serienmässig sind die ThermoPlan Hybrid Haustüren mit dem formschönen, serienmässig in Weiss einbrennlackierten Innendrücker Rondo ausgestattet. Sie erhalten diesen optional auch in Edelstahl oder RAL nach Wahl sowie in den Ausführungen Caro oder Okto, jeweils in Edelstahl.

4 Edelstahl-Schliessblech

Das Schliessblech stellt der Hörmann Fachpartner optimal ein, sodass Ihre Tür leicht ins Schloss fällt und sicher verschlossen ist.



5 5-fach Sicherheitsschloss H5 und Sicherungsbolzen auf der Bandseite

Beim Abschiessen schwenken 3 Stahl-Schwenkriegel mit 2 zusätzlichen Bolzenriegeln in das Edelstahl-Schliessblech. Die Schwenkriegel erschweren das Auseinanderziehen bzw. Aushebeln der Tür.

Öffnungsbegrenzer
(optional, ohne Abbildung)

Der hochwertige Öffnungsbegrenzer in Metall-Ausführung begrenzt die Türöffnung auf einen Öffnungswinkel von 105°. Er ist individuell einstellbar und überzeugt mit der komfortablen Soft-Stopp-Ausstattung.

6 Elektronischer Türspion (optional)

Ihr Eingangsbereich wird mit einer Weitwinkelkamera überwacht. Der Türspion mit 3,5" LCD-Monitor ist ideal für kleine Kinder oder Personen, die auf einen Rollstuhl angewiesen sind.

Integrierter Obentürschliesser

(optional, ohne Abbildung)

Der integrierte, nicht sichtbare Obentürschliesser schliesst die Tür und verleiht Ihrer Tür eine elegante Innenansicht – besonders in der Kombination mit verdeckt liegenden Bändern.





Komfort und Sicherheit aufs Schönste kombiniert

Unsere Haustüren ThermoSafe Hybrid und ThermoSafe überzeugen in puncto Sicherheit und Wärmedämmung. Dank des vollflächigen 73 mm dicken Aluminium-Türflügels mit PU-Hartschaumfüllung und eines innenliegenden thermisch getrennten Aluminium-Flügelprofils wird ein U_D -Wert bis zu ca. $0,87 \text{ W}/(\text{m}^2 \cdot \text{K})$ erreicht. Die serienmässige RC 3 Sicherheitsausstattung mit 5-fach Sicherheitsschloss bei der ThermoSafe gibt Ihnen ein sicheres Gefühl beim Einschlafen.

Die neue Aluminium-Edelstahl-Haustür ThermoSafe Hybrid überzeugt mit hoher Formstabilität, auch bei grossen Temperaturschwankungen innen und aussen. Der Grund: Das pulverbeschichtete Edelstahl-Blech auf der Aussenseite sorgt für eine hohe Flügelsteifigkeit. Auch in puncto Sicherheit gibt Ihnen diese Tür ein gutes Gefühl: die RC 4 Sicherheitsausstattung ist serienmässig bei Motiven ohne Verglasung inklusive, die RC 3 Sicherheitsausstattung bei Motiven mit Verglasung.

Über 70 Türmotive, 19 Vorzugsfarben, optionale Griff-Varianten, Verglasungen und Antriebe stehen zur Wahl. Das Ergebnis: Ihre individuelle Traumtür nach Wunsch!

Konstruktion

- 1 vollflächiger 73 mm Aluminium-Türflügel mit PU-Hartschaumfüllung und innenliegendem Flügelprofil
- 2 thermisch getrenntes Aluminium-Flügelprofil
- 3 thermisch getrennter 82 mm Aluminium-Türrahmen
- 4 3-fache Dichtungsebene mit einer komplett umlaufenden Dichtung

Erfüllt alle Anforderungen der Energieeinsparverordnung

Für den wärmebrückenfreien Einbau geeignet

U_D -Wert bis zu ca. $0,87 \text{ W}/(\text{m}^2 \cdot \text{K})^*$

U_D -Wert
bis zu ca.
0,87
 $\text{W}/(\text{m}^2 \cdot \text{K})^*$

ThermoSafe



Serienmässig
ThermoSafe

serienmässige RC 3 Sicherheitsausstattung**

ThermoSafe Hybrid ■ NEU



- 5 mit Edelstahl-Blech auf der Aussenseite für besonders hohe Flügelsteifigkeit und noch mehr Sicherheit

serienmässige RC 4 Sicherheitsausstattung** und H5 Sicherheitsschloss (Motive ohne Verglasung)

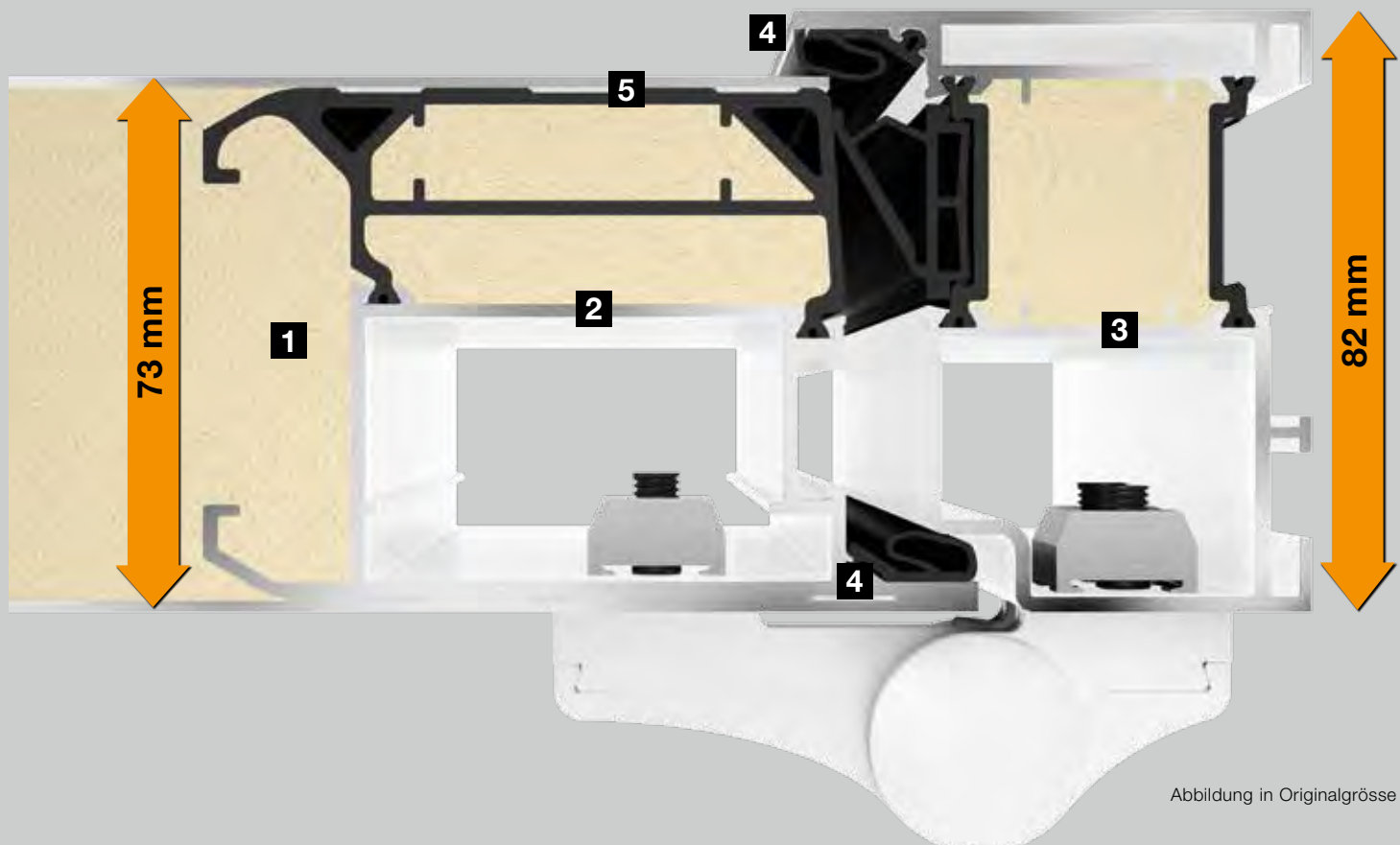
serienmässige RC 3 Sicherheitsausstattung** (Motive mit Verglasung)



Serienmässig bei Türen ohne Verglasung



Serienmässig bei Türen mit Verglasung



Ausstattung

- 6 vollflächige Innenansicht, serienmässig in Verkehrsweiss RAL 9016, matt, wie bei Innentüren
- 7 flächenbündiger Übergang vom Türflügel zum Türrahmen auf der Innenseite ■ NEU
- 8 3D-Bänder
- 9 Aluminium-Innendrücker
- 10 3-fach-Wärmeschutzverglasung mit beidseitigem Sicherheitsglas
- 11 manipulationsgeschützter Profilzylinder
- 12 mit 5-fach Sicherheitsschloss
- 13 Sicherungsbolzen

Farbgestaltung

- Serienmässig in Verkehrsweiss RAL 9016, matt
- Optional in 19 Vorzugsfarben
- Optional in RAL nach Wahl

Weitere Informationen finden Sie auf den Seiten 74 – 75.

Innenansicht



* Abhängig von der Türgrösse. Angegebene Werte für RAM 1230 x 2180 mm

** Einbruchhemmende Bauteile bieten nur in geschlossenem und verriegeltem Zustand und mit abgezogenem Schlüssel den klassifizierten Widerstand gegen Einbruch.



Motiv 40
Vorzugsfarbe Steingrau RAL 7030, Feinstruktur matt, Edelstahl-Griff HOE 550, Motivglas teilmattiert



Motiv 45
Standardfarbe Verkehrsweiss RAL 9016, matt, Edelstahl-Griff HOE 200, Motivglas Parsol grau mattiert mit 4 klaren Streifen



Motiv 65
Standardfarbe Verkehrsweiss RAL 9016, matt, Edelstahl-Griff HOE 600, Motivglas Float mattiert mit 7 klaren Streifen



Motiv 75
Standardfarbe Verkehrsweiss RAL 9016, matt, Edelstahl-Griff 38-1, Ornamentglas Mastercarré



Motiv 110
Standardfarbe Verkehrsweiss RAL 9016, matt, Edelstahl-Griff 38-1, Ornamentglas Pave weiss



Motiv 136
Standardfarbe Verkehrsweiss RAL 9016, matt, Edelstahl-Griff 38-1, Motivglas Satinato mit 7 mattierten Streifen



Motiv 140
Vorzugsfarbe Schiefergrau RAL 7015, matt, Edelstahl-Griff 38-1, Edelstahl-Applikation, Ornamentglas Pave weiss



Motiv 166
Vorzugsfarbe Hörmann Farbton CH 703 Anthrazit, Feinstruktur matt, Edelstahl-Griff 38-1, Edelstahl-Applikation, Motivglas Satinato mit 7 mattierten Streifen



Motiv 176

Vorzugsfarbe Weissaluminium RAL 9006, seidenglänzend, Edelstahl-Griff HOE 735, Ornamentglas Satinato



Motiv 177

Standardfarbe Verkehrsweiss RAL 9016, matt, Edelstahl-Griff HOE 700, Ornamentglas Pave weiss



Motiv 185

Standardfarbe Verkehrsweiss RAL 9016, matt, Edelstahl-Griff 38-2, Ornamentverglasung Mastercarré weiss



Motiv 189

Standardfarbe Verkehrsweiss RAL 9016, matt, Edelstahl-Griff HOE 615, Motivglas Float mattiert mit 7 klaren Streifen



Motiv 402

Standardfarbe Verkehrsweiss RAL 9016, matt, Edelstahl-Griff 14-2, Motivglas Reflo teil mattiert mit echtem Rillenschliff



Motiv 413

Standardfarbe Verkehrsweiss RAL 9016, matt, Edelstahl-Griff 14-2, Ornamentglas Silk



Motiv 449

Vorzugsfarbe Hörmann Farbton CH 607 Maronefarben, Feinstruktur matt, mit Motiv-Seitenteilen, Edelstahl-Griff 38-1, Motivglas Reflo mit echten Rillenschliff-Quadraten



Motiv 501
Vorzugsfarbe Quarzgrau RAL 7039, Feinstruktur matt, Edelstahl-Griff HOE 500, Verglasung Satinato



Motiv 502
Standardfarbe Verkehrsweiss RAL 9016 matt, Edelstahl-Griff HOE 500, Verglasung Satinato



Motiv 503
Vorzugsfarbe Cremeweiss RAL 9001, Feinstruktur matt, Edelstahl-Griff HOE 500, Motivglas Float mattiert mit 7 klaren Querstreifen



Motiv 504
Standardfarbe Verkehrsweiss RAL 9016 matt, Edelstahl-Griff HOE 500, Motivglas Float mattiert mit 5 klaren Querstreifen



Motiv 505
Vorzugsfarbe Lichtgrau RAL 7035, matt, Edelstahl-Griff HOE 500, Motivglas Float mattiert mit 4 klaren Streifen



Motiv 514
Standardfarbe Verkehrsweiss RAL 9016, matt, Design-Griff G 750 in Weissaluminium RAL 9006, seidenglänzend, Verglasung Float klar



Motiv 515
Vorzugsfarbe Fenstergrau RAL 7040, matt, Design-Griff G 750 in Anthrazitgrau RAL 7016, matt, Verglasung Float klar



Motiv 524
Standardfarbe Verkehrsweiss RAL 9016, matt, Design-Griff G 750 in Weissaluminium RAL 9006, seidenglänzend, Verglasung Float klar



Motiv 525

Vorzugsfarbe Schiefergrau RAL 7015, Feinstruktur matt, Design-Griff G 750 in Weissaluminium RAL 9006, seidenglänzend, Verglasung Float klar



Motiv 551

Standardfarbe Verkehrsweiss RAL 9016, matt, handgefertigter Edelstahl-Griff HOE 150, mit Blendrahmen Rondo 70



Motiv 552

Standardfarbe Verkehrsweiss RAL 9016, matt, handgefertigter Edelstahl-Griff HOE 150, Motivglas Float mattiert mit klarem Streifen und roten Farbstreifen



Motiv 553*

Standardfarbe Verkehrsweiss RAL 9016, matt, Aluminium-Griff 753 in Silber, Motivglas Reflo mattiert mit echtem Rillenschliff



Motiv 554

Standardfarbe Verkehrsweiss RAL 9016, matt, Edelstahl-Griff HOE 730, Ornamentglas 553



Motiv 555

Vorzugsfarbe Hörmann Farbton CH 607 Maronefarben, Feinstruktur matt, Edelstahl-Griff HOE 910, Motivglas Reflo mit Sandstrahlmotiv



Motiv 556

Vorzugsfarbe Anthrazitgrau RAL 7016, Feinstruktur matt, Edelstahl-Griff HOE 550



Motiv 557*

Vorzugsfarbe Weissaluminium RAL 9006, seidenglänzend, Edelstahl-Griff HOE 600, mit Blendrahmen Rondo 70

* nicht als ThermoSafe Hybrid lieferbar



Motiv 558
Standardfarbe Verkehrsweiss RAL 9016, matt, Edelstahl-Griff HOE 910, Motivglas Reflo mit echtem waagerechten Rillenschliff



Motiv 559
Standardfarbe Verkehrsweiss RAL 9016, matt, Edelstahl-Griff HOE 200, Motivglas mattiert mit 11 Streifen, mit Blendrahmen Rondo 70



Motiv 560
Vorzugsfarbe Hörmann Farbton CH 703 Anthrazit, Feinstruktur matt, Edelstahl-Griff HOE 600, Motivglas mattiert mit 11 Streifen



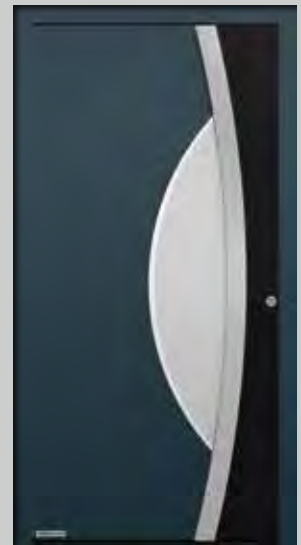
Motiv 565
Vorzugsfarbe Hörmann Farbton CH 607 Maronefarben, Feinstruktur matt, mit Griff-Applikation in Decograin GoldenOak



Motiv 568
Vorzugsfarbe Hörmann Farbton CH 703 Anthrazit, Feinstruktur matt, Seitenteile mit Ornamentglas Float mattiert, Design-Griff G 750, optional auch mit im Griff integrierter Lichtleiste, weitere Informationen finden Sie auf der Seite 84



Motiv 581
Standardfarbe Verkehrsweiss RAL 9016, matt, Edelstahl-Griff HOE 600, Motivglas Float mattiert mit klaren Streifen und rotem Farbstreifen



Motiv 583
Vorzugsfarbe Anthrazit-grau, RAL 7016, matt, Farbapplikation in Schwarzbraun RAL 8022, matt, Aluminium-Griff G 755, Motivglas Reflo mattiert mit klarem Rand



Motiv 585

Standardfarbe Verkehrsweiss RAL 9016, matt, Aluminium-Applikation in Graphitschwarz RAL 9011, Feinstruktur matt, Edelstahl-Griff HOE 950



Motiv 590*

Vorzugsfarbe Schiefergrau RAL 7015, matt, Farbapplikation in Verkehrsweiss RAL 9016, matt, Design-Griff G 750, Motivglas Reflo mit echtem Rillenschliff und Sandstrahlmotiv, mit Blendrahmen Caro 70



Motiv 596

Vorzugsfarbe Lichtgrau RAL 7035, matt, flächenbündige Farbapplikation in Anthrazitgrau RAL 7016, matt, Edelstahl-Griff HOE 735, Ornamentglas Satinato



Motiv 650

Vorzugsfarbe Fenstergrau RAL 7040 matt, Edelstahl-Griff HOE 700, Ornamentglas Pave weiss



Motiv 659

Vorzugsfarbe Steingrau RAL 7030, matt, Edelstahl-Griff 38-2, Motivglas Parsol grau mattiert mit 7 klaren Streifen



Motiv 667

Standardfarbe Verkehrsweiss RAL 9016, matt, Edelstahl-Griff HOE 910, Motivglas Parsol grau mattiert mit 7 klaren Streifen



Motiv 675

Standardfarbe Verkehrsweiss RAL 9016, matt, mit Blendrahmen Rondo 70, Edelstahl-Griff 38-1, Motivglas Reflo mit echtem Rillenschliff und Blendrahmen Rondo 70



Motiv 680

Standardfarbe Verkehrsweiss RAL 9016, matt, Edelstahl-Griff HOE 700, Ornamentglas Pave weiss

* nicht als ThermoSafe Hybrid lieferbar



▲ **Motiv 823** in Vorzugsfarbe Anthrazitgrau RAL 7016, Feinstruktur matt, mit optionalem LED-Spotlight im Griff, Griffprofil in Weissaluminium RAL 9006, Befestigungsprofile in Türfarbe, mit Seitenteil



Motiv 686
Vorzugsfarbe Rubinrot RAL 3003, matt, Edelstahl-Griff HOE 600, Edelstahl-Applikation, Motivglas Float mattiert mit 7 klaren Streifen



Motiv 689
Standardfarbe Verkehrsweiss RAL 9016, matt, Edelstahl-Griff 38-2, Motivglas Parsol grau mattiert mit 7 klaren Streifen



Motiv 693
Weissaluminium RAL 9006, seidenglänzend, Edelstahl-Griff HOE 300



Motiv 694
Vorzugsfarbe Terrabraun RAL 8028, matt, Edelstahl-Griff HOE 700, Motivglas Reflo mit echtem Rillenschliff



Motiv 697

Vorzugsfarbe Hörmann Farbton CH 703 Anthrazit, Feinstruktur matt, mit Blendrahmen Rondo 70, Edelstahl-Griff HOE 910, Motivglas Parsol grau mattiert mit 7 klaren Streifen



Motiv 723

Standardfarbe Verkehrsweiss RAL 9016, matt, Griffprofil in Weissaluminium RAL 9006, Befestigungsprofile in Türfarbe, Ornamentglas Float klar



Motiv 757

Vorzugsfarbe Graualuminium RAL 9007, Feinstruktur matt, Edelstahl-Griff HOE 797, Motivglas Float mattiert mit klaren Streifen



Motiv 759

Standardfarbe Verkehrsweiss RAL 9016, matt, Design-Griff G 750 in Aluminium eloxiert E6 / EV 1, Motivglas Float mattiert mit klaren Streifen



Motiv 762*

Vorzugsfarbe Steingrau RAL 7030, matt, flächenbündige Farbapplikation im Hörmann Farbton CH 703 Anthrazit, Feinstruktur matt, Edelstahl-Griff HOE 735, Seitenteile mit Motivglas Float mattiert mit 7 klaren Streifen



Motiv 771*

Standardfarbe Verkehrsweiss RAL 9016, matt, flächenbündige Farbapplikation in Anthrazitgrau RAL 7016, matt, Edelstahl-Griff HOE 735



Motiv 777

Standardfarbe Verkehrsweiss RAL 9016, matt, Edelstahl-Griff HOE 610, Ornamentglas Float mattiert

* nicht als ThermoSafe Hybrid lieferbar



Motiv 779
Vorzugsfarbe Steingrau RAL 7030, Feinstruktur matt, Design-Griff G 750 in Aluminium eloxiert E6 / EV 1, Ornamentglas Float mattiert



Motiv 797
Vorzugsfarbe Anthrazitgrau RAL 7016, Feinstruktur matt, Edelstahl-Griff HOE 797, Ornamentglas Float mattiert



Motiv 799
Standardfarbe Verkehrsweiss RAL 9016, matt, Design-Griff G 750 in Aluminium eloxiert E6 / EV 1, Ornamentglas Float mattiert



Motiv 823
Standardfarbe Verkehrsweiss RAL 9016, matt, Griffprofil in Weissaluminium RAL 9006, Befestigungsprofile in Türfarbe



Motiv 832
Standardfarbe Verkehrsweiss RAL 9016, matt, Edelstahl-Griff HOE 820, Applikation in Schiefergrau RAL 7015, mit waagerechten und senkrechten Edelstahl-Lisenen



Motiv 836
Standardfarbe Verkehrsweiss RAL 9016, matt, Edelstahl-Griff HOE 820, flächenbündige Applikation in Schiefergrau RAL 7015



Motiv 860
Standardfarbe Verkehrsweiss RAL 9016, matt, Edelstahl-Griff HOE 700



Motiv 861
Standardfarbe Verkehrsweiss RAL 9016, matt, Edelstahl-Griff HOE 700



Motiv 862

Vorzugsfarbe Quarzgrau RAL 7039, Feinstruktur matt, Edelstahl-Griff HOE 620



Motiv 867

Standardfarbe Verkehrsweiss RAL 9016 matt, Edelstahl-Griff HOE 620, Motivglas Float mattiert mit 7 klaren Streifen



Motiv 871

Vorzugsfarbe Schiefergrau RAL 7015, Feinstruktur matt, Edelstahl-Griff HOE 620



Motiv 872

Standardfarbe Verkehrsweiss RAL 9016, matt, Edelstahl-Griff HOE 615



Motiv 877

Standardfarbe Verkehrsweiss RAL 9016, matt, Edelstahl-Griff HOE 610, Motivglas Float mattiert mit 3 klaren Streifen



Motiv 878

Standardfarbe Verkehrsweiss RAL 9016, matt, Edelstahl-Griff HOE 740, flächenbündige Edelstahl-Applikation



Motiv 879

Standardfarbe Verkehrsweiss RAL 9016, matt, Design-Griff G 750 in Aluminium eloxiert E6 / EV 1, Motivglas Float mattiert mit 3 klaren Streifen



Motiv 891* ■ NEU

Vorzugsfarbe Quarzgrau RAL 7039, Feinstruktur matt, Edelstahl-Griff HOE 820



Haustür und Garagentor perfekt aufeinander abgestimmt

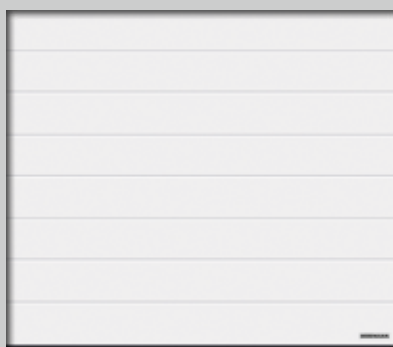
In dem grossen, aufeinander abgestimmten Programm von Hörmann erhalten Sie die Sicken von Tür und Tor Ihres Hauses in harmonischer Ansicht auf einer Linie. Das bedeutet: von der Grundlinie ausgehend ohne Versatz. Sie werden sehen: Gerade durch diese kleinen, aber feinen Details wird Ihr Zuhause noch schöner.

Haustürmotive und Garagen-Sectionaltore mit M- oder L-Sicke



ThermoSafe Haustüren:

Motiv 825
Motiv 845
Motiv 855



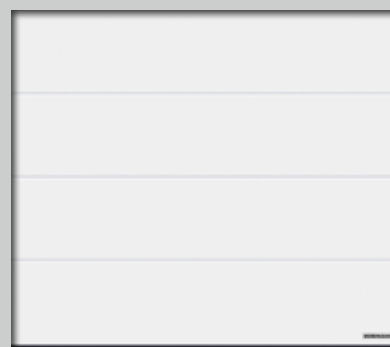
Garagen-Sectionaltore mit M-Sicke:

bei einer Torhöhe von 2000 mm
bei einer Torhöhe von 2125 mm
bei einer Torhöhe von 2250 mm



ThermoSafe Haustüren:

Motiv 875
Motiv 895
Motiv 898



Garagen-Sectionaltore mit L-Sicke:

bei einer Torhöhe von 2000 mm
bei einer Torhöhe von 2125 mm
bei einer Torhöhe von 2250 mm

Tor und Tür in Harmonie

Im Querschnitt der Haustür und des Garagentores erkennen Sie: Die Sickenoptik der Tür ergibt sich durch die Nuten in der Füllung, beim Tor durch die Sickingung der einzelnen Lamellen und durch die Lamellenübergänge. Die Ansicht auf einer Linie gilt auch bei unterschiedlicher Einbauhöhe der Tür zum Tor. Wir passen die Nutenhöhen in diesem Fall individuell nach Ihren Vorgaben an, Sie brauchen uns nur den Höhenversatz zu nennen.

Für ein perfektes Gesamtbild steht Ihnen besonders bei diesen speziellen Haustürmotiven Ihr Hörmann Fachhändler mit exaktem Aufmass vor Ort und mit fachkundiger Beratung zur Seite.



Querschnitt ThermoSafe Haustür



Querschnitt Garagen-Sectionaltor

Haustür und Garagentor im Partner-Look*



Motiv 188

Vorzugsfarbe Anthrazitgrau RAL 7016, Edelstahl-Griff HOE 100, Motivglas Float mattiert mit 3 klaren Streifen



Garagen-Sectionaltor

L-Sicke Design Motiv 457 in Silkgrain Anthrazitgrau RAL 7016



Motiv 173

Vorzugsfarbe Rubinrot RAL 3003, matt, Edelstahl-Griff HOE 300, Ornamentglas Float mattiert, Seitenteile mit Float mattiert mit 3 klaren Streifen



Garagen-Sectionaltor

L-Sicke Design Motiv 461 in Silkgrain Rubinrot RAL 3003

* Die Sickenabstände von Haustür und Garagentor sind nicht exakt fluchtend

Rundum hochwertig

1 3D-Bänder

Durch die formschönen, dreidimensional verstellbaren Bänder gelingt dem Hörmann Fachpartner das Einstellen des Türflügels einfach und bequem. So ist Ihre Haustür optimal abgedichtet und fällt leicht und sicher ins Schloss.

Optionale verdeckt liegende Bänder* (ohne Abbildung)

Verdeckt liegende Bänder sorgen für eine edle Türinnenansicht. Die Bänder verfügen über eine Aushebel-sicherung, sodass die Sicherungs-bolzen auf der Bandseite entfallen.

2 Manipulationssicherer Profilzylinder

Der Profilzylinder ist mit einem Anti-Picking-System ausgestattet, das eine Manipulation durch in das Schloss eingeführte Gegenstände verhindert, und verfügt zusätzlich über einen Aufbohrschutz. Zudem bietet er eine Not- und Gefahrenfunktion, d. h. die Tür kann auch dann geöffnet und verschlossen werden, wenn von innen ein Schlüssel steckt. Der manipulationssichere Schliesszylinder ist nach DIN 18252 / DIN EN 1303 zertifiziert und wird inklusive 5 Wendeschlüsseln und 2 Schlüsselkappen geliefert.

Aufgesetzte Sicherheitsrosette aussen

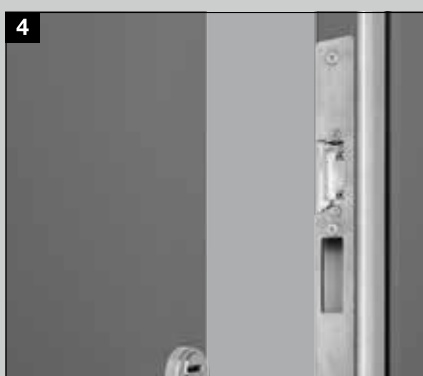
Die patentierte Aussenrosette schützt den Profilzylinder zusätzlich gegen Aufbohren und Abdrehen. Serienmässig in Verkehrsweiss, RAL 9016, bzw. in Edelstahl bei farbigen Türen.

3 Aluminium-Innendrücker

ThermoSafe Hybrid und ThermoSafe Haustüren sind serienmässig mit dem formschönen, serienmässig in Weiss einbrennlackierten Innendrücker Rondo ausgestattet. Optional erhalten Sie diesen auch in Edelstahl oder RAL nach Wahl sowie in den Ausführungen Caro oder Okto, jeweils in Edelstahl.

4 Edelstahl-Schliessblech

Das Schliessblech stellt der Hörmann Fachpartner optimal ein, sodass Ihre Tür leicht ins Schloss fällt und sicher verschlossen ist.



5 5-fach Sicherheitsschloss H5 und Sicherungsbolzen auf der Bandseite

Beim Abschiessen schwenken 3 Stahl-Schwenkriegel mit 2 zusätzlichen Bolzenriegeln in das Edelstahl-Schliessblech. Die Schwenkriegel erschweren das Auseinanderziehen bzw. Aushebeln der Tür.

6 Elektronischer Türspion (optional)

Ihr Eingangsbereich wird mit einer Weitwinkelkamera überwacht. Der Türspion mit 3,5" LCD-Monitor ist ideal für kleine Kinder oder Personen, die auf einen Rollstuhl angewiesen sind.

Integrierter Obentürschliesser (optional, ohne Abbildung)

Der integrierte Obentürschliesser schliesst die Tür und verleiht Ihrer Tür eine elegante Innenansicht – besonders in der Kombination mit verdeckt liegenden Bändern.

Öffnungsbegrenzer* (optional, ohne Abbildung)

Der hochwertige Öffnungsbegrenzer in Metall-Ausführung begrenzt die Türöffnung auf einen Öffnungswinkel von 105°. Er ist individuell einstellbar und überzeugt mit der komfortablen Soft-Stopp-Ausstattung.

7 Absenkbare Bodendichtung mit Wetterschutz ■ NEU

Für alle ThermoSafe Hybrid und ThermoSafe Haustüren optional: Die absenkbare Bodendichtung ist die beste Lösung für barrierefreie Hauseingänge mit schwellenlosem Türdurchgang. Die Abdichtung des unteren Türabschlusses hält Schlagregen stand und überzeugt mit einer geringen Luftdurchlässigkeit.



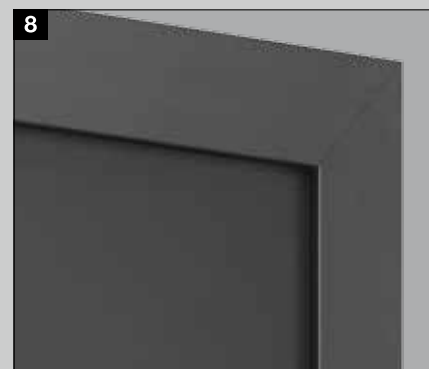
Optionale Rahmenvarianten

8 Verbreiteter Türrahmen

Optional erhalten Sie den Türrahmen auch in einer Breite von 110 mm, z. B. für den komfortableren und schöneren Anschluss zum Vollwärmeschutz.

9 Blendrahmen Caro 70

Diese Ausführung besticht durch ihre markante Ansicht und wertet Ihre Tür durch die Tiefenwirkung des Rahmens auf.



* für nach innen öffnenden Türen



Die Haustür für ein herzliches Willkommen

Die Thermo65 bietet Ihnen alles, was eine gute Haustür ausmacht. Das vollflächige 65 mm dicke Stahl-Türblatt mit PU-Hartschaumfüllung und das innenliegende Flügelprofil aus Verbundwerkstoff sowie die thermisch getrennte Aluminium-Zarge sorgen dafür, dass die Kälte draussen bleibt. Mit einem U_D -Wert bis zu ca. $0,87 \text{ W}/(\text{m}^2 \cdot \text{K})$ weisen die Thermo65 Türen eine gute Wärmedämmung auf. Die Türen sind serienmässig mit einem 5-fach Sicherheitsschloss ausgestattet, sodass Sie sich in Ihrem Zuhause geborgen und sicher fühlen. Die meisten Thermo65 Motive erhalten Sie optional mit RC 2 Sicherheitsausstattung – für ein noch besseres Gefühl in den eigenen vier Wänden.

Wählen Sie aus 14 attraktiven Motiven Ihr Wunschmotiv und individualisieren Sie es mit einer unserer 17 Vorzugsfarben und 5 Decograin Dekoren.

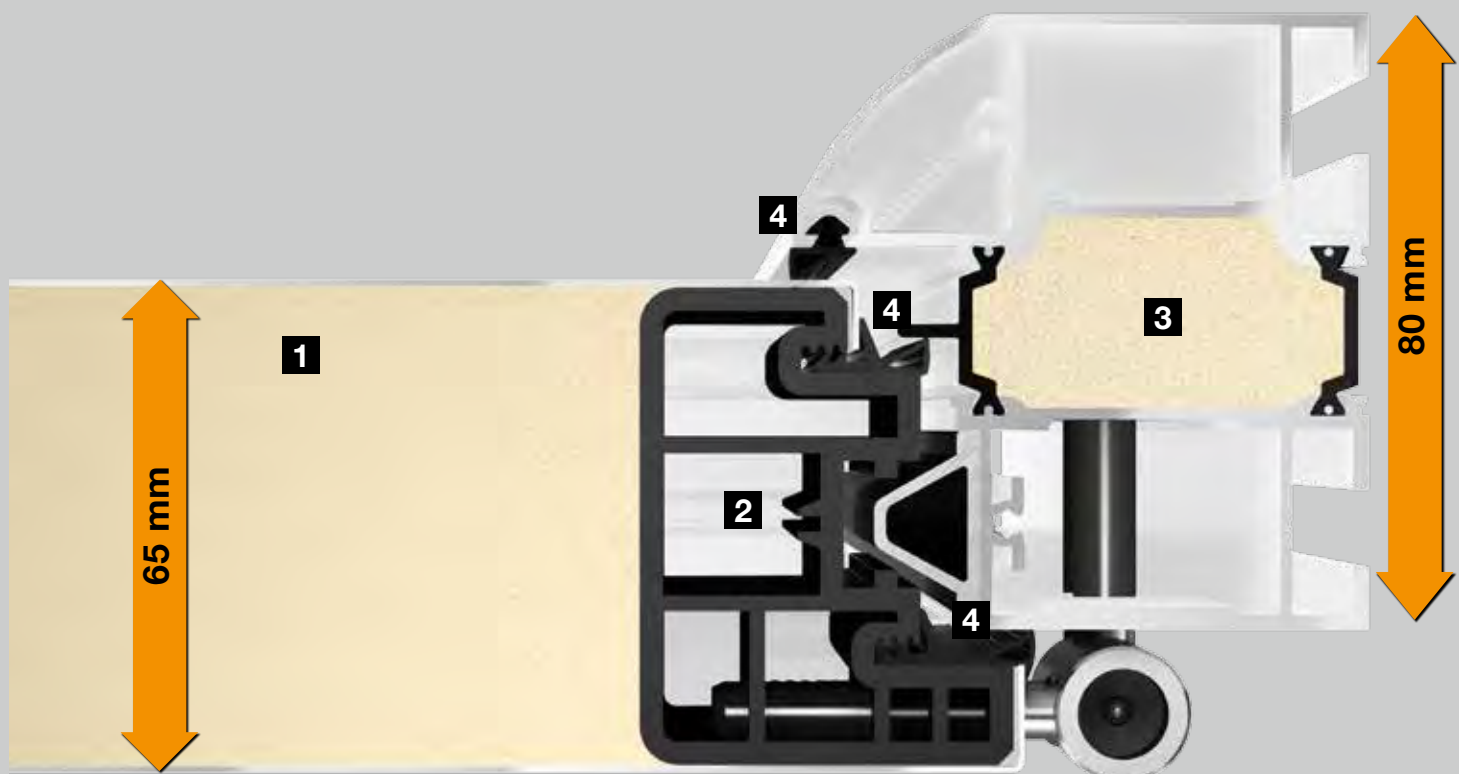
Konstruktion

- 1 vollflächiges, 65 mm dickes Stahl-Türblatt mit innenliegendem Flügelprofil und Dickfalz-Ausführung
- 2 thermische Trennung und höhere Stabilität durch Flügelprofil aus Verbundwerkstoff
- 3 thermisch getrennte 80 mm Aluminium-Zarge
- 4 3-fache Dichtungsebene

Erfüllt alle Anforderungen
der Energieeinsparverordnung

Für den wärmebrückenfreien Einbau geeignet

U_D -Wert bis zu ca. $0,87 \text{ W}/(\text{m}^2 \cdot \text{K})^*$



Ausstattung

- 5 vollflächige Innenansicht wie bei Zimmertüren
- 6 3D-Rollenbänder
- 7 Edelstahl-Innendrücker
- 8 3-fach-Isolierverglasung
- 9 Profilzylinder mit Not- und Gefahrenfunktion
- 10 5-fach Sicherheitsschloss

**Optional mit RC 2
Sicherheitsausstattung****

Farbgestaltung

- Serienmässig in Verkehrsweiss RAL 9016, matt
- Optional in 17 Vorzugsfarben
- Optional in 5 Decograin Dekoren

Weitere Informationen finden Sie auf den Seiten 74 – 75.

Innenansicht



* Abhängig von der Türgrösse. Angegebene Werte für RAM 1230 x 2180 mm

** Einbruchhemmende Bauteile bieten nur in geschlossenem und verriegeltem Zustand und mit abgezogenem Schlüssel den klassifizierten Widerstand gegen Einbruch.



▲ Thermo65 Motiv 010 in Decograin Titan Metallic CH 703, nach aussen öffnend (optional), mit Seitenteilen



Motiv 010
Standardfarbe Verkehrsweiss RAL 9016, seidenmatt, Edelstahl-Griff HB 14-2



Motiv 015
Decograin Titan Metallic CH 703 mit Applikationen in Edelstahl-Optik, Edelstahl-Griff HB 14-2



Motiv 515
Standardfarbe Verkehrsweiss RAL 9016, seidenmatt, Edelstahl-Griff HB 14-2



Motiv 600S
Standardfarbe Verkehrsweiss RAL 9016, seidenmatt, Edelstahl-Griff HB 38-3 mit aufliegender Verglasung Satinato



Motiv 700B

Vorzugsfarbe Decograin Titan Metallic CH 703, Edelstahl-Griff HB 38-2, Verglasung sandgestrahlt mit 7 klaren Streifen



Motiv 750C

Standardfarbe Verkehrsweiss RAL 9016, seidenmatt, Edelstahl-Griff HB 38-2, Verglasung sandgestrahlt mit klaren Streifen



Motiv 800S

Vorzugsfarbe Fenstergrau RAL 7040, seidenmatt, Edelstahl-Griff HB 38-2, Verglasung Satinato



Motiv 810E

Standardfarbe Verkehrsweiss RAL 9016, seidenmatt, Edelstahl-Griff HB 38-2, Verglasung sandgestrahlt mit klaren Streifen (Quadrat)



Motiv 820S

Decograin Dark Oak, Edelstahl-Griff HB 38-2, Verglasung Satinato



Motiv 850B

Standardfarbe Verkehrsweiss RAL 9016, seidenmatt, Edelstahl-Griff HB 38-2, Verglasung sandgestrahlt mit klaren Streifen



Motiv 900D

Standardfarbe Verkehrsweiss RAL 9016, seidenmatt, Edelstahl-Griff HB 38-2, Verglasung sandgestrahlt mit klaren Streifen





Motiv 100

Standardfarbe Verkehrsweiss RAL 9016,
seidenmatt, Edelstahl-Griff HB 14-2, Seitenteile
mit Verglasung Satinato



Motiv 430E

Standardfarbe Verkehrs-
weiss RAL 9016,
seidenmatt, Edelstahl-Griff
HB 14-2, Verglasung mit
klaren Streifen (Rahmen)



Motiv 410S

Standardfarbe Verkehrsweiss RAL 9016,
seidenmatt, Edelstahl-Griff HB 14-2,
Verglasung Satinato

Stimmig bis ins Detail

1 Bestens eingestellt durch 3D-Rollen-Bänder

Die stabilen zweiteiligen, dreidimensional verstellbaren, stiftgesicherten Bänder mit Zierkappen in Edelstahl-Optik gewährleisten eine leichte Türfunktion.

2 Sicherung der Bandseite

Schön, wenn man sich in den eigenen vier Wänden sicher fühlen kann. Dafür ist Ihre Thermo65 Tür auf der Bandseite mit einer durchgängigen Sicherungsleiste aus Aluminium zusätzlich gesichert und macht so ein Aushebeln praktisch unmöglich.

3 Innendrücker

Jede Tür wird serienmässig mit formschönem Edelstahl-Innendrücker und Rosette aussen geliefert.

4 Profilzylinder

Serienmässig mit 5 Schlüsseln. Mit Not- und Gefahrenfunktion, d. h. die Tür ist auch dann schliessbar, wenn innen ein Schlüssel steckt.

5 5-fach-Sicherheitschloss

So fühlen Sie sich sicher zu Hause: 2 konische Schwenkriegel rasten mit 2 zusätzlichen Sicherungsbolzen und 1 Schlossriegel in das Schliessblech der Zarge ein und ziehen die Tür fest an. Bei Thermo65 Türen ist das Schliessblech für eine optimale Türeinrichtung verstellbar. Mit Softlockfalle für leises Schliessen der Tür.

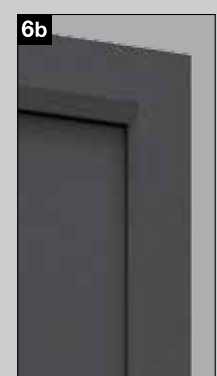
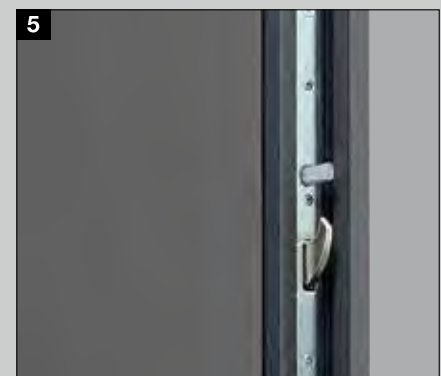
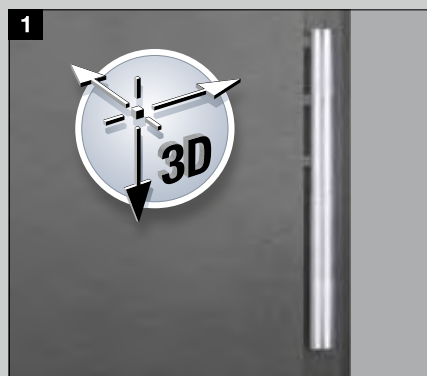
Optional: einbruchhemmende Sicherheitsausstattung

Wählen Sie dieses Plus an Sicherheit ganz nach Ihrem Bedarf für Haustür, Seitenteil und Oberlicht in RC 2 Ausstattung.

Weitere Informationen finden Sie auf der Seite 17.

6 Zarge

Die thermisch getrennte 80 mm Aluminium-Zarge mit PU-Füllung erhalten Sie in Roundstyle-Optik ^{6a} oder rechteckiger Ausführung ^{6b}.



Automatik-Schloss mit mechanischer Selbstverriegelung

Fällt die Tür ins Schloss, fahren die Riegel automatisch aus und verschliessen die Haustür sicher.

Automatik-Schloss mit Elektromotor und Öffnung über BiSecur Funk

Öffnen Sie Ihre Haustür einfach und komfortabel über eine Mehrfachverriegelung mit Öffnung über einen Handsender oder Funk-Fingerleser*. Sie brauchen an keinen Schlüssel mehr zu denken. Bei der Bedienung entriegelt Ihre Haustür durch einen Elektromotor automatisch. Jetzt brauchen Sie die Tür nur noch aufzudrücken.

7 Handsender HSE 4 BS
Strukturoberfläche Schwarz mit schwarzen Kunststoff-Kappen

8 Funk-Fingerleser FFL 12 BS

9 Im Türblatt integrierter Fingerscan ■ NEU

Öffnen Sie Ihre Haustür mit Ihrem Fingerabdruck! Der Fingerscan ist elegant ins Türblatt integriert und optional für alle Thermo65 Haustüren erhältlich, die mit einem Automatik-Schloss mit Elektromotor ausgestattet sind.

10 Automatik-Schloss mit Elektromotor und Öffnung über Bluetooth ■ NEU

Noch komfortabler öffnen und schliessen Sie Ihre Tür per Bluetooth über Ihr Smartphone. Über die benutzerfreundliche Hörmann BlueSecur App ent- und verriegeln Sie die Thermo65 Haustüren mit optionalem Automatikschloss mit Elektromotor und Öffnung über Bluetooth.

E-Öffner (ohne Abbildung)

Mit der elektrischen Öffnerfalle können Sie Ihre Tür einfach über einen Schalter im Haus öffnen.

Reedkontakt und Riegelschaltkontakt (ohne Abbildungen)

Zum Anschluss an die Haustechnik oder Alarmanlage und Auswertung, dass die Tür geschlossen (Reedkontakt) bzw. verriegelt (Riegelschaltkontakt) ist.

Wetterschenkel (ohne Abbildung)

Schützend und optisch ansprechend zugleich: Der Wetterschenkel, in Verkehrsweiss RAL 9016 oder in Edelstahl zur Ableitung von Schlagregen, kann auch einfach nachträglich montiert werden.

Absenkbare Bodendichtung (ohne Abbildung)

Diese optionale Ausstattung ist die beste Lösung zur Abdichtung von Haustüren ohne Schwelle, die für barrierefreie Hauseingänge eingesetzt werden.



Handsender HSE 4 BS Strukturoberfläche Schwarz mit schwarzen Kunststoff-Kappen



Türöffnung durch Fingerabdruck – Einbau im Türblatt



Einfache Smartphone-Bedienung mit der Hörmann BlueSecur App

* Bei Kindern, heranwachsenden oder älteren Menschen kann es wegen Veränderungen der lesbaren Minutien zu Funktionsstörung kommen. Für Temperaturbereiche von $-20\text{ }^{\circ}\text{C}$ bis $+80\text{ }^{\circ}\text{C}$.



Glas-Haustüren für Ihren lichtdurchfluteten Hauseingang

Unsere Glas-Haustüren TopComfort bereiten Ihnen einen hellen und freundlichen Hauseingang mit einer soliden Ausstattung. Die Türen überzeugen durch das 80 mm dicke Aluminium-Türprofil und den thermisch getrennten 80 mm Aluminium-Türrahmen und weisen so eine gute Wärmedämmung mit einem U_D -Wert bis zu ca. 1,3 W/(m²·K) auf. Das serienmässige 5-fach Sicherheitschloss gibt Ihnen die Sicherheit, die Sie von einer Haustür erwarten. So gestalten Sie Ihren Hauseingang nicht nur geschmackvoll, sondern auch sicher.

Sie haben die Wahl zwischen 9 exklusiven Glas-Türmotiven, die einen maximalen Lichteinfall garantieren. Den Rahmen liefern wir ganz nach Ihrem Geschmack in 19 Vorzugsfarben. Mit form-schönen Aussen- und Innengriffen und Verglasungen können Sie Ihre Wunsch-Tür individualisieren.



Konstruktion

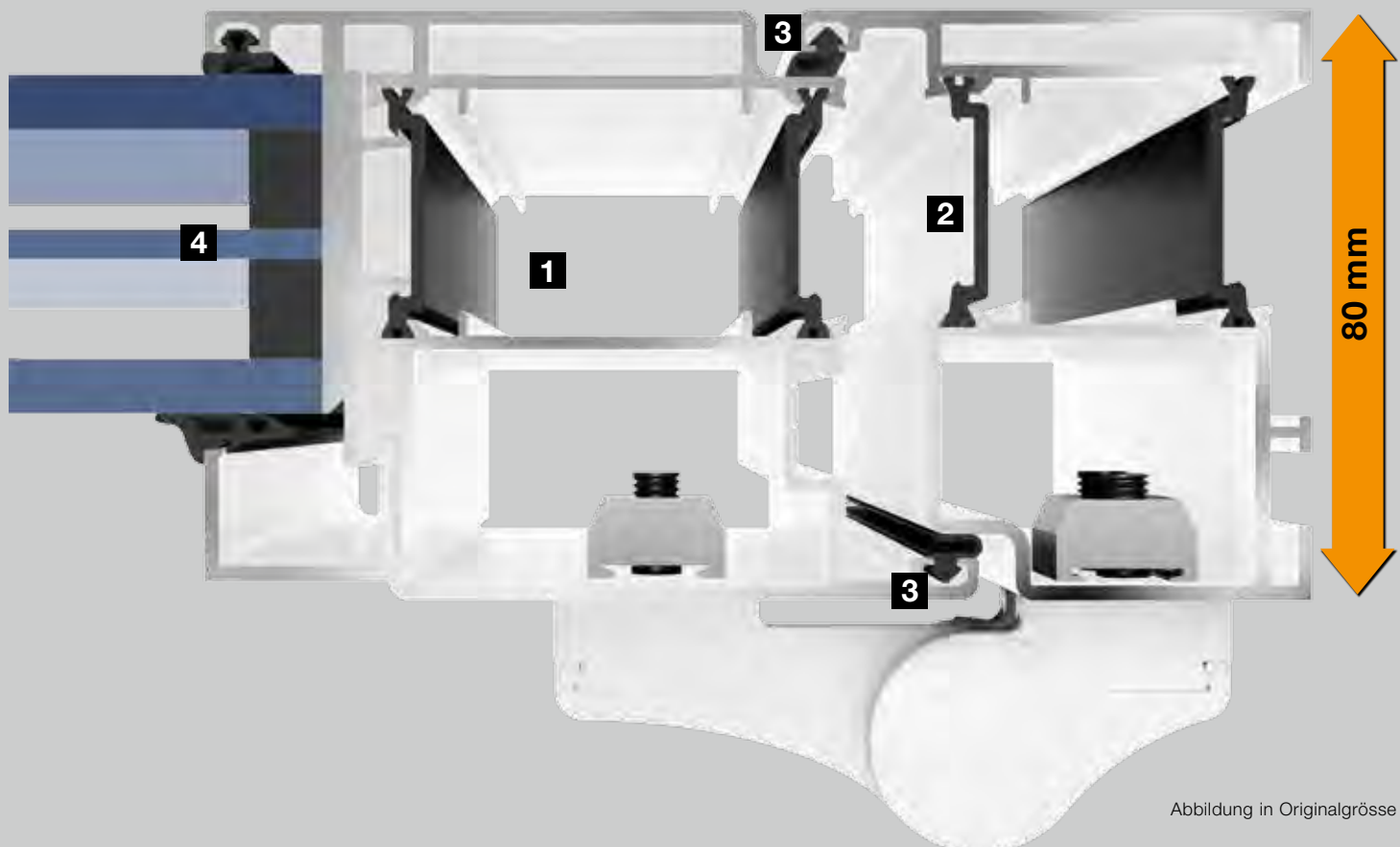
- 1** thermisch getrenntes Aluminium-Flügelprofil mit optionaler zusätzlicher Wärmedämmung
- 2** thermisch getrennter 80 mm Aluminium-Türrahmen
- 3** 2-fache Dichtungsebene
- 4** 3-fach-Wärmeschutzglas (WSG) mit 8 mm Sicherheitsglas innen und aussen, optional als 2-fach-Wärmeschutzverglasung



Erfüllt alle Anforderungen der Energieeinsparverordnung

Für den wärmebrückenfreien Einbau geeignet

U_D-Wert bis zu ca. 1,3 W/(m²·K)*



Ausstattung

- 5 eckige Glasleisten, stumpf gestossen
- 6 3D-Bänder
- 7 Aluminium-Innendrücker
- 8 3-fach-Wärmeschutzverglasung
- 9 manipulationsgeschützter Profilzylinder
- 10 5-fach Sicherheitsschloss

Optional mit RC 2
Sicherheitsausstattung**

Farbgestaltung

- Serienmässig in Verkehrsweiss RAL 9016, matt
- Optional in 19 Vorzugsfarben
- Optional in RAL nach Wahl

Weitere Informationen finden Sie auf den
Seiten 74 – 75.

Innenansicht



* Abhängig von der Türgrösse. Angegebene Werte für RAM 1230 x 2180 mm

** Einbruchhemmende Bauteile bieten nur in geschlossenem und verriegeltem Zustand und mit abgezogenem Schlüssel den klassifizierten Widerstand gegen Einbruch.



▲ TopComfort Motiv 100 / MG 113 in Vorzugsfarbe Rubinrot RAL 3003, matt, mit Seitenteilen



Motiv 100
Standardfarbe Verkehrsweiss RAL 9016, matt,
Edelstahl-Griff 38-1, Ornamentglas Mastercarré



Motiv 101
Standardfarbe Verkehrsweiss RAL 9016, matt,
Edelstahl-Griff 38-1,
Ornamentglas Mastercarré



Motiv 100 MG 111

Vorzugsfarbe Hörmann Farbton CH 703 Anthrazit, Feinstruktur matt, Edelstahl-Griff 38-2, Motivglas mit mattierten Streifen



Motiv 100 MG 112

Standardfarbe Verkehrsweiss RAL 9016, matt, Edelstahl-Griff 38-2, Motivglas Micrograin mit waagerechter Struktur



Motiv 100 MG 113

Verkehrsweiss RAL 9016, matt, Edelstahl-Griff 38-2, Motivglas mit 25 mattierten Streifen



Motiv 100 MG 114

Vorzugsfarbe Weissaluminium RAL 9006, seidenglänzend, Edelstahl-Griff 38-2, Motivglas mattiert mit klaren Halbkreisen und Streifen



Motiv 100 MG 115

Standardfarbe Verkehrsweiss RAL 9016, matt, Edelstahl-Griff 38-2, Motivglas mattiert mit Rechtecken



Motiv 100 MG 116

Vorzugsfarbe Anthrazitgrau RAL 7016, matt, Edelstahl-Griff 38-2, Motivglas mit mattierten Streifen und Sichel



Motiv 100 MG 117

Vorzugsfarbe Graualuminium RAL 9007, Feinstruktur matt, Edelstahl-Griff 38-2, Motivglas mattiert mit 9 klaren Streifen



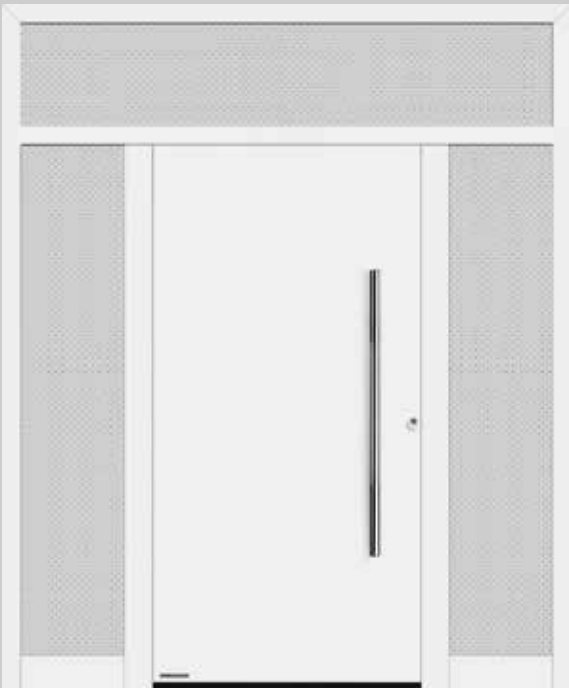
Türwünsche werden wahr – und aus Wohngefühl wird Wohlgefühl

Unsere Sonderausstattungen bieten Ihnen vielfältige Möglichkeiten, Ihre Traumtür nach individuellen Vorlieben zu gestalten. So können Sie z. B. Farben, Griffe und Verglasungen ganz nach Ihrem Geschmack miteinander kombinieren. Auch in puncto Sicherheit bieten wir Ihnen Vielfalt: Sie haben die Wahl zwischen verschiedenen Automatikschloss-Varianten und komfortablen Bedienmöglichkeiten, die Ihren Ansprüchen gerecht werden. Wofür auch immer Sie sich entscheiden – bei Hörmann finden Sie die Haustür, die zu Ihnen und Ihrem Zuhause passt.

Eingänge mit Seitenteilen und Oberlichtern gestalten

Für einen repräsentativen Hauseingang können Sie jede abgebildete ThermoPlan Hybrid, ThermoSafe Hybrid, ThermoSafe, Thermo65 und TopComfort Haustür mit Seitenteilen und Oberlichtern bzw. jede ThermoCarbon Haustür mit Seitenteilen individuell gestalten. Das stimmungsvolle und attraktive Gesamtbild wird Ihnen lange Zeit Freude bereiten.

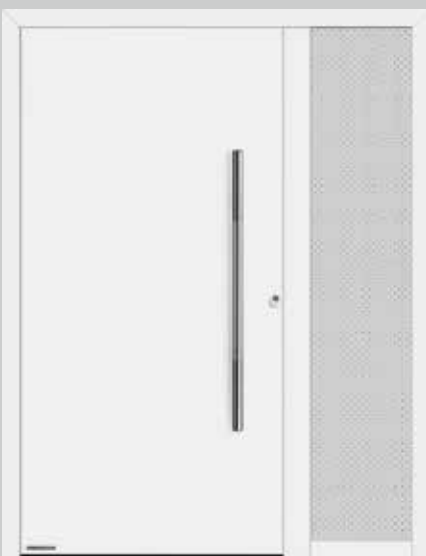
Türausführung	ThermoCarbon	ThermoPlan Hybrid	ThermoSafe Hybrid / ThermoSafe	Thermo65	TopComfort
Seitenteile	●	●	●	●	●
Seitenteile mit Motivfüllungen		●			
Oberlichter		●	●	●	●



Haustür mit zwei Seitenteilen und Oberlicht



Haustür mit Oberlicht



Haustür mit einem Seitenteil



Haustür mit einem Seitenteil, Motivfüllung im Seitenteil

Die Abbildungen zeigen ThermoSafe
Haustüren mit Seitenteilen und Oberlichtern
als Pfosten- / Kämpferkonstruktion

Finden Sie Ihre Lieblingsfarbe

Individualität und Vielfalt wird bei Hörmann gross geschrieben. Daher erhalten Sie Ihre Haustür selbstverständlich in Ihrer Wunschfarbe. Wählen Sie beispielsweise zwischen dem besonders preiswerten Verkehrsweiss RAL 9016 und weiteren Vorzugsfarben Ihren Lieblingsfarbton aus. Ihr Hörmann Händler berät Sie gern.

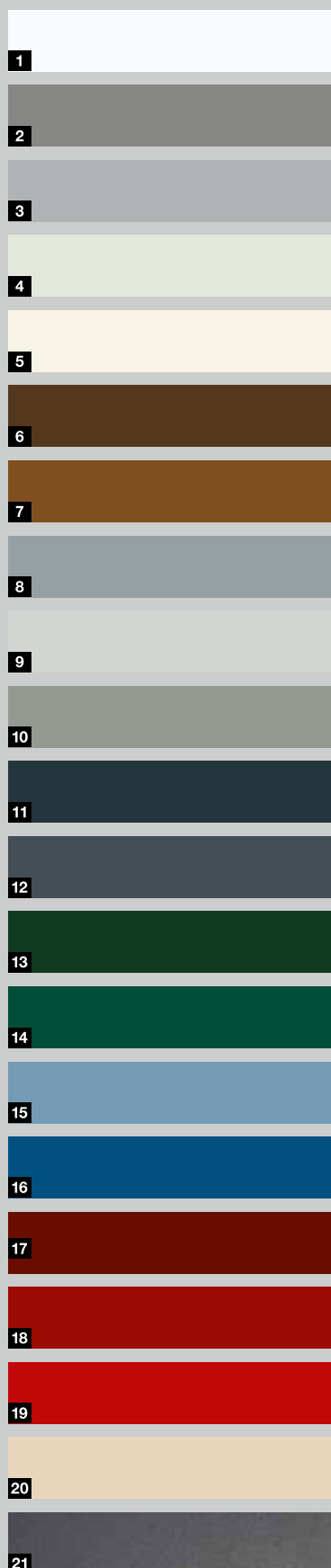


Bitte beachten:

Alle Farbangaben in Anlehnung an die jeweilige RAL-Farbe. Alle Farben für ThermoCarbon, ThermoPlan Hybrid, ThermoSafe Hybrid, ThermoSafe und TopComfort liefern wir mit matter Pulverbeschichtung (ausser RAL 9006, seidenglänzend und RAL 9016, hochglänzend). Alle Farben für Thermo65 erhalten Sie in seidematter Lackierung. Bei Türen mit dunkler Oberfläche ist eine Ausrichtung zur Sonne zu vermeiden.

Die Abbildungen der Farben und Oberflächen sind aus drucktechnischen Gründen nicht farverbindlich. Lassen Sie sich von Ihrem Hörmann Partner beraten.

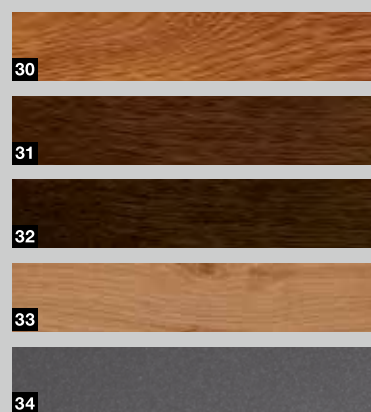
Vorzugsfarben



Strukturierte Farben



Decograin Dekore



Türausführungen	ThermoCarbon	ThermoPlan Hybrid	ThermoSafe Hybrid / ThermoSafe	Thermo65	TopComfort
Standard- und Vorzugsfarben					
RAL 9016 Verkehrsweiss (Standard)	●	●	●	●	●
1 RAL 9016 Verkehrsweiss (hochglänzend)	○	○	○		○
2 RAL 9007 Graualuminium				○	
3 RAL 9006 Weissaluminium (seidenglänzend)	○	○	○	○	○
4 RAL 9002 Grauweiss				○	
5 RAL 9001 Cremeweiss				○	
6 RAL 8028 Terrabraun	○	○	○	○	○
7 RAL 8003 Lehm Braun				○	
8 RAL 7040 Fenstergrau	○	○	○	○	○
9 RAL 7035 Lichtgrau	○	○	○	○	○
10 RAL 7030 Steingrau	○	○	○		○
11 RAL 7016 Anthrazitgrau	○	○	○	○	○
12 RAL 7015 Schiefergrau	○	○	○		○
13 RAL 6009 Tannengrün	○	○	○		○
14 RAL 6005 Moosgrün	○	○	○	○	○
15 RAL 5014 Taubenblau				○	
16 RAL 5010 Enzianblau				○	
17 RAL 3004 Purpurrot				○	
18 RAL 3003 Rubinrot	○	○	○	○	○
19 RAL 3000 Feuerrot				○	
20 RAL 1015 Hellelfenbein				○	
21 CH 703 Anthrazit metallic				○	
RAL nach Wahl	○	○	○		○
Strukturierte Farben					
22 RAL 9007 Graualuminium, Feinstruktur matt	○	○	○		○
23 RAL 9001 Cremeweiss, Feinstruktur matt	○	○	○		○
24 RAL 7039 Quarzgrau, Feinstruktur matt	○	○	○		○
25 RAL 7030 Steingrau, Feinstruktur matt	○	○	○		○
26 RAL 7016 Anthrazitgrau, Feinstruktur matt	○	○	○		○
27 RAL 7015 Schiefergrau, Feinstruktur matt	○	○	○		○
28 Hörmann Farbton CH 703 Anthrazit, Feinstruktur matt	○	○	○		○
29 Hörmann Farbton CH 607 Maronefarben, Feinstruktur matt	○	○	○		○
Decograin Dekore					
30 Golden Oak: mittelbraunes, goldgelbes Eichendekor				○	
31 Dark Oak: nussbaumfarbenes Eichendekor				○	
32 Night Oak: dunkel-intensives Eichendekor				○	
33 Winchester Oak: naturfarbenes Asteichendekor				○	
34 Titan Metallic CH 703: Anthrazit mit metallischem Effekt				○	
Türansichten					
Aussenansicht in Türfarbe, Innenansicht in Verkehrsweiss RAL 9016	●	●	●	○*	●
Aussen- und Innenansicht in der gleichen Türfarbe	○	○	○	●	○
Aussen- und Innenansicht in unterschiedlichen Türfarben	○	○	○		○

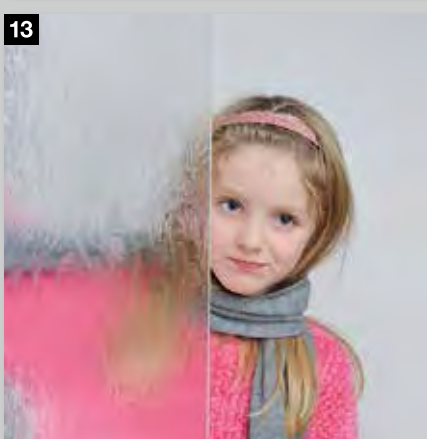
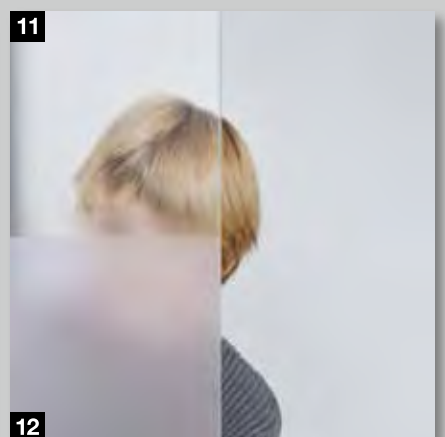
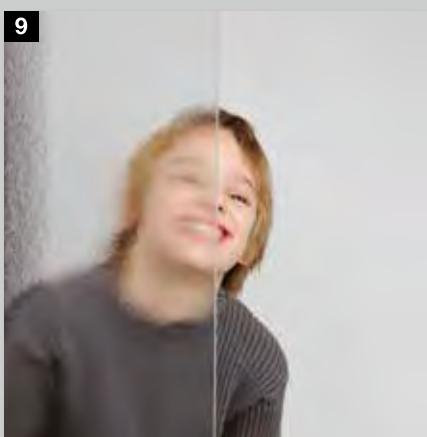
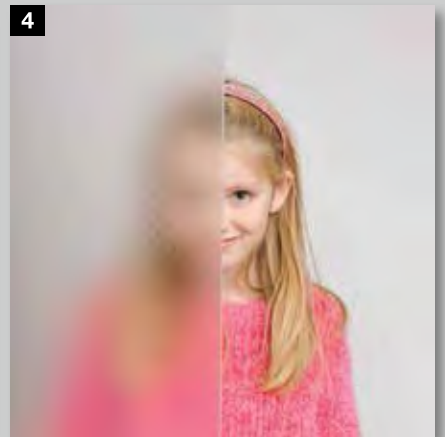
● = Serienmässig ○ = Optional *(nur bei Decograin Golden Oak, Dark Oak und Titan Metallic CH 703 mit Zarge A3, nach innen öffnend)

Individuelle Verglasungen für Seitenteile und Oberlichter

Jedes Glas wirkt je nach Farbe, Struktur und Bearbeitung anders. Daher bietet Hörmann Ihnen eine grosse Auswahl an Verglasungen, mit denen Sie Ihre neue Haustür ausstatten können.

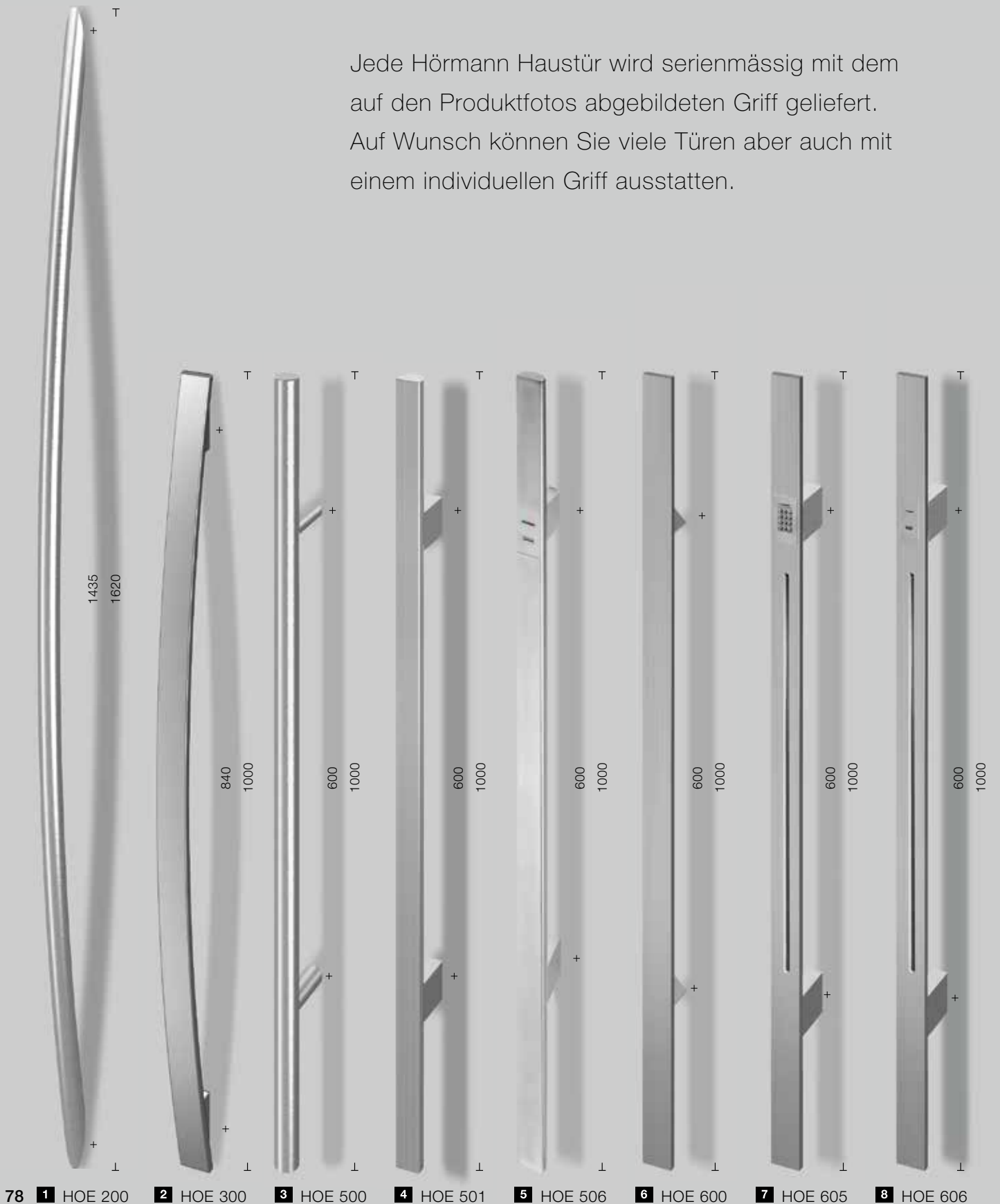
Seitenteile und Oberlichter können Sie nach Belieben mit individuellen Verglasungen oder Motivgläsern auf Ihre Haustür abstimmen.

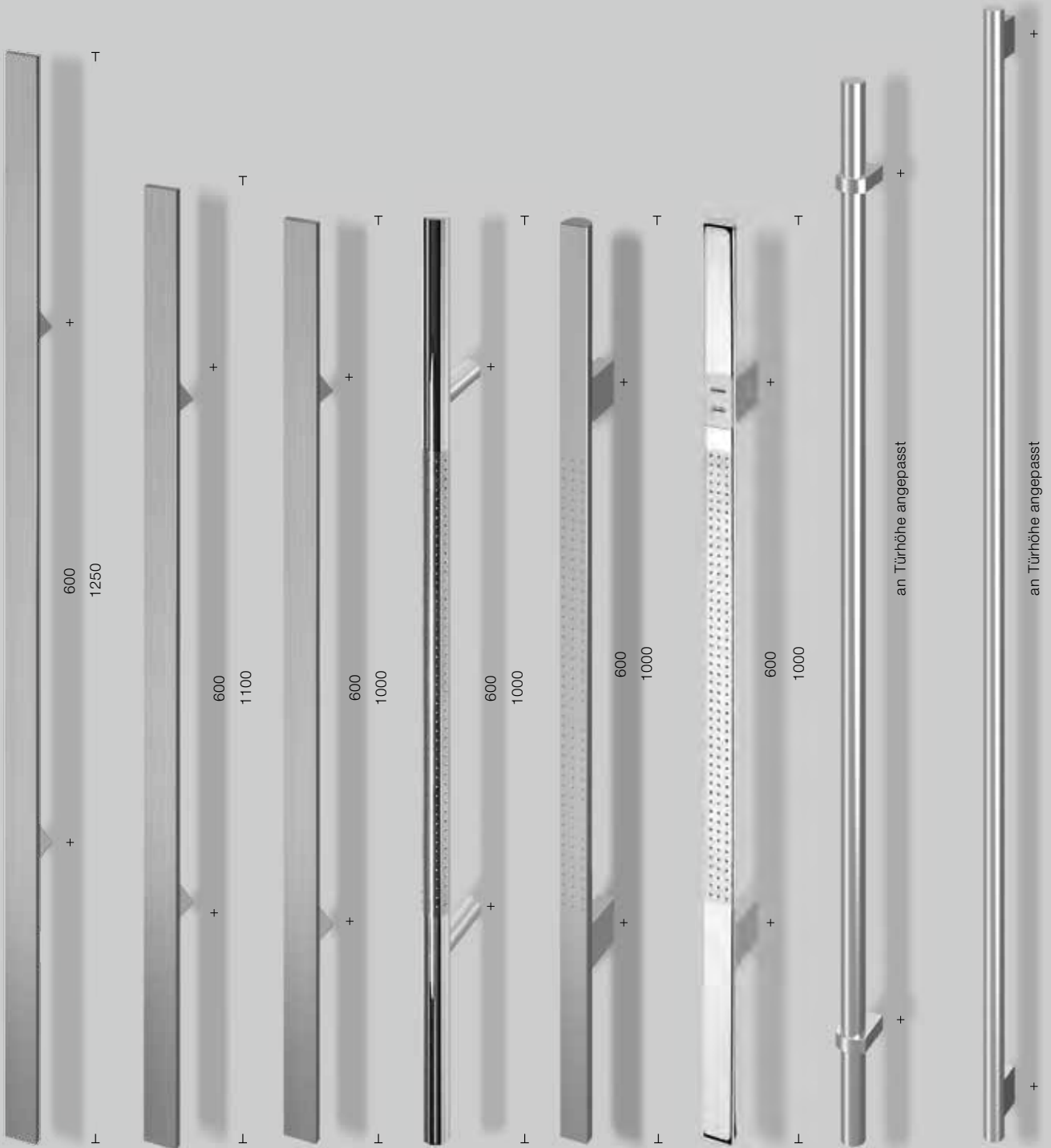
Türausführung	ThermoCarbon	ThermoPlan Hybrid	ThermoSafe Hybrid / ThermoSafe	Thermo65	TopComfort
1 Float klar / Klarglas	●	●	●	●	●
2 Float mattiert / sandgestraht	●	●	●	●	●
3 Satinato	●	●	●	●	●
4 Pave weiss	●	●	●		●
5 Parsol grau	●	●	●		●
6 Parsol grau mattiert	●	●	●		●
7 Ornament 504	●	●	●		●
8 Ornament 553	●	●	●		●
9 Chinchilla	●	●	●		●
10 Micrograin (Madras basic)	●	●	●		●
11 Reflo klar	●	●	●		●
12 Reflo mattiert	●	●	●		●
13 Silk	●	●	●		●
14 Mastercarré	●	●	●		●



Greifbar schönes Design

Jede Hörmann Haustür wird serienmässig mit dem auf den Produktfotos abgebildeten Griff geliefert. Auf Wunsch können Sie viele Türen aber auch mit einem individuellen Griff ausstatten.



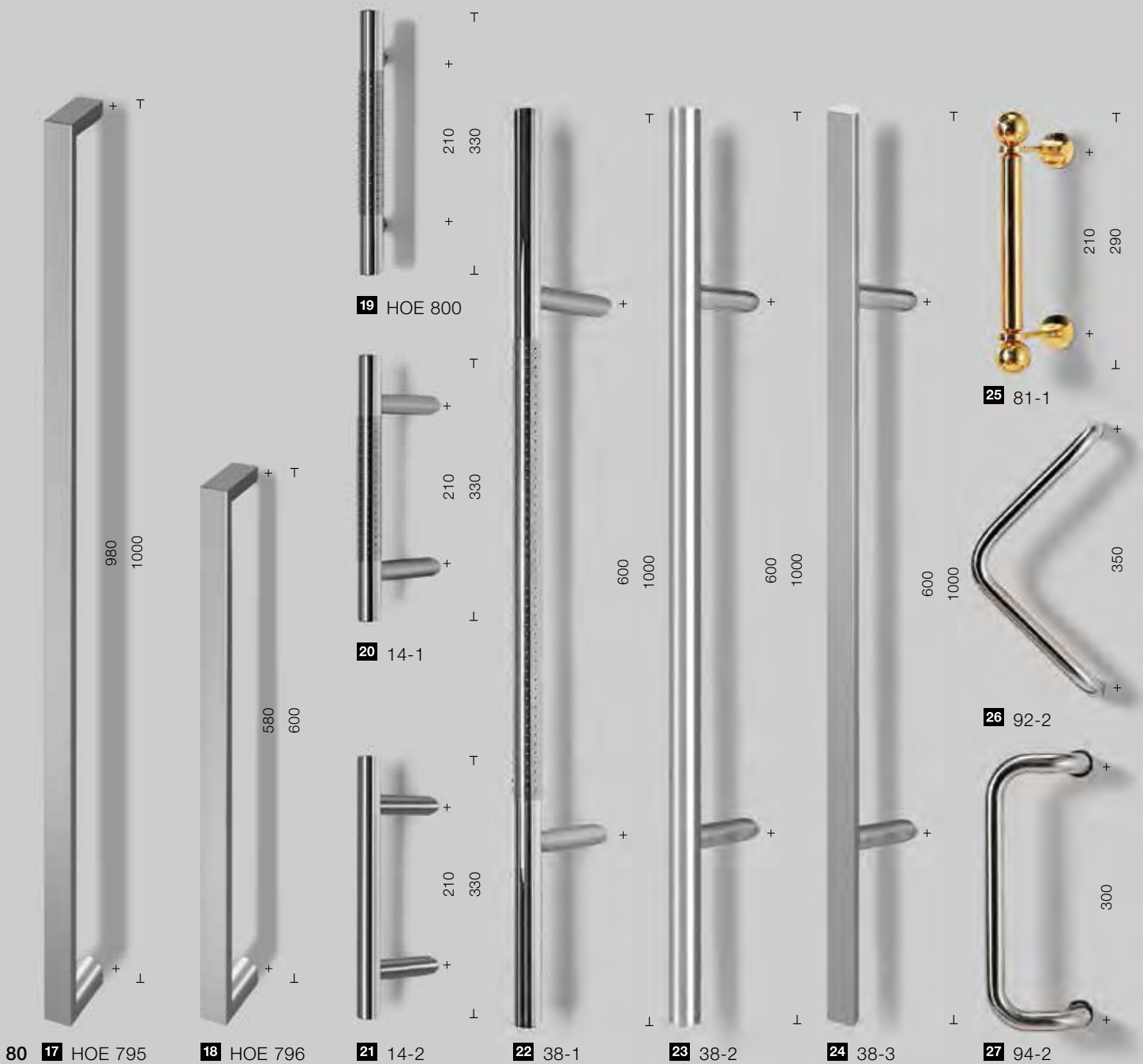


9 HOE 610 **10** HOE 615 **11** HOE 620 **12** HOE 700 **13** HOE 701 **14** HOE 706 **15** HOE 710 **16** HOE 740 **79**

+ mm += Achsmass
 - mm -= Grifflänge

Alle Angaben in mm

AUSSENGRIFFE



80 **17** HOE 795

18 HOE 796

21 14-2

22 38-1

23 38-2

24 38-3

27 94-2

+ mm += Achsmass
 T mm T= Grifflänge

Alle Angaben in mm

Übersicht Aussengriffe

Griff	Beschreibung	ThermoCarbon	ThermoPlan Hybrid	ThermoSafe Hybrid / ThermoSafe	Thermo65	TopComfort
1	HOE 200	Edelstahl gebürstet	●	●	●	
2	HOE 300	Edelstahl gebürstet	●	●	●	
3	HOE 500	Edelstahl gebürstet	●	●	●	
4	HOE 501	Edelstahl gebürstet	●	●	●	
5	HOE 506	Edelstahl gebürstet, vorgerüstet zur Aufnahme eines Codetasters		●	●	
6	HOE 600	Edelstahl gebürstet	●	●	●	
7	HOE 605	Edelstahl gebürstet, vorgerüstet zur Aufnahme eines Codetasters		●	●	
8	HOE 606	Edelstahl gebürstet, vorgerüstet zur Aufnahme eines Fingerscans	●	●	●	
9	HOE 610	Edelstahl gebürstet	●	●	●	
10	HOE 615	Edelstahl gebürstet	●	●	●	
11	HOE 620	Edelstahl gebürstet	●	●	●	
12	HOE 700	Edelstahl poliert mit Dekor-Mittelteil	●	●	●	
13	HOE 701	Edelstahl mit Dekor-Mittelteil	●	●	●	
14	HOE 706	Edelstahl gebürstet, vorgerüstet zur Aufnahme eines Fingerscans	●	●	●	
15	HOE 710	Edelstahl gebürstet	●	●	●	● (G 710)
16	HOE 740	Edelstahl gebürstet	●	●	●	● (G 740)
17	HOE 795	Edelstahl gebürstet	●	●	●	
18	HOE 796	Edelstahl gebürstet	●	●	●	
19	HOE 800	Edelstahl poliert mit Dekor-Mittelteil		●	●	
20	14-1	Edelstahl poliert mit Dekor-Mittelteil		●	●	●
21	14-2	Edelstahl gebürstet		●	●	●
22	38-1	Edelstahl poliert mit Dekor-Mittelteil		●	●	●
23	38-2	Edelstahl gebürstet		●	●	●
24	38-3	Edelstahl gebürstet			●	
25	81-1	Messing poliert				●
26	92-2	Edelstahl gebürstet		●	●	●
27	94-2	Edelstahl gebürstet		●	●	●

Formschöne Drücker

ThermoPlan Hybrid, ThermoSafe Hybrid, ThermoSafe und TopComfort

Türen sind serienmässig mit dem Aluminium-Innendrücker Rondo ausgestattet. Diesen erhalten Sie passend zu den Edelstahl-Innendrückern Ihrer Innentüren ebenfalls in Edelstahl oder einer RAL-Farbe nach Wahl. Als Edelstahl-Variante stehen Ihnen zusätzlich die formschönen Drücker Caro und Okto zur Auswahl.



Aluminium-Drücker Rondo in Verkehrsweiss matt, RAL 9016 für ThermoPlan Hybrid, ThermoSafe Hybrid, ThermoSafe und TopComfort



Edelstahl-Drücker Caro für ThermoCarbon, ThermoPlan Hybrid, ThermoSafe Hybrid und ThermoSafe



Edelstahl-Drücker Okto für ThermoPlan Hybrid, ThermoSafe Hybrid und ThermoSafe



Edelstahl-Drücker D-110 für Thermo65 (Standard-Innendrücker)

ThermoCarbon Türen sind serienmässig mit dem Edelstahl-Innendrücker Caro ausgestattet.

Thermo65 Haustüren erhalten Sie serienmässig mit dem Edelstahl-Drücker D-110 und Ovalrosette.



Edelstahl-Drückergarnitur Typ D-110 für Thermo65



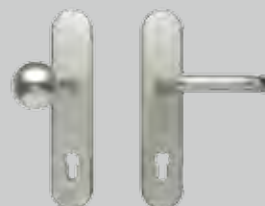
Edelstahl-Drückergarnitur Typ D-210 für Thermo65



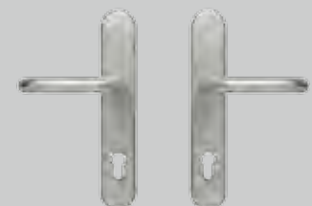
Edelstahl-Drückergarnitur Typ D-310 für Thermo65



Edelstahl-Drückergarnitur Typ D-510 für Thermo65



Wechselgarnitur ES 0 / ES 1 mit Knauf (Abbildung ES 1 in Edelstahl) für Thermo65



Drückergarnitur ES 0 / ES 1 (Abbildung ES 0 in Edelstahl) für Thermo65

Individuelle Farbkombinationen

Bei den exklusiven ThermoCarbon Haustürmotiven 300, 301, 302, 304, 305, 308 und 312 können Sie optional die flächenbündige Griffleiste und die Griffmulde individuell auf die Farbe Ihrer Haustür bzw. auf die Farbe der Applikation abstimmen.



Motiv 300
in Verkehrsweiss RAL 9016, matt, Griffleiste in Verkehrsweiss RAL 9016, matt und Griffmulde in Türfarbe



Motiv 300
in Vorzugsfarbe Schiefergrau RAL 7015, matt, Griffleiste in Weissaluminium RAL 9006, seidenglänzend, Griffmulde in Vorzugsfarbe Weissaluminium RAL 9006, seidenglänzend



Motiv 301
in Vorzugsfarbe Hörmann Farbton CH 703 Anthrazit, Feinstruktur matt, Aluminium-Applikation in Vorzugsfarbe Rubinrot RAL 3003, matt, Griffleiste in Vorzugsfarbe Rubinrot RAL 3003, matt und Griffmulde in Türfarbe

Optionale Farbkombinationen für die Motive 304, 305, 306, 314



Motiv 304
in Verkehrsweiss RAL 9016, matt, Griff in Edelstahl, Griffmulde in Vorzugsfarbe Weissaluminium RAL 9006, seidenglänzend



Motiv 305
in Vorzugsfarbe Schiefergrau RAL 7015, matt, Aluminium-Applikation in Vorzugsfarbe Weissaluminium RAL 9006, seidenglänzend, Griff in Edelstahl, Griffmulde in Vorzugsfarbe Weissaluminium RAL 9006, seidenglänzend



Motiv 305
in Vorzugsfarbe Hörmann Farbton CH 703 Anthrazit, Feinstruktur matt, Aluminium-Applikation in Vorzugsfarbe Weissaluminium RAL 9006, seidenglänzend, Griff in Edelstahl, Griffmulde in Türfarbe

Optionale Farbkombinationen für das Motiv 308



Motiv 308
in Verkehrsweiss RAL 9016, matt, Griffleiste und Griffmulde in Verkehrsweiss RAL 9016, matt



Motiv 308
in Vorzugsfarbe Schiefergrau RAL 7015, matt, Griffleiste in Weissaluminium RAL 9006, seidenglänzend, Griffmulde in Türfarbe



Motiv 308
in Vorzugsfarbe Hörmann Farbton CH 703 Anthrazit, Feinstruktur matt, Griffleiste und Griffmulde in Vorzugsfarbe Rubinrot RAL 3003, matt

Die Designerstücke unter den Griffen

Der durchgehende Design-Griff rundet nicht nur die exklusive Ansicht Ihrer **ThermoCarbon, ThermoPlan Hybrid, ThermoSafe Hybrid** oder **ThermoSafe Haustür** ab, sondern bietet Ihnen darüber hinaus einen hohen Bedienkomfort. So können auch Ihre kleinen Kinder die Tür mit dem Griff öffnen. Die DesignPlus-Griffe bieten Ihnen edle Applikationen für Türen im individuellen Stil. So können Sie den Griff sowie die Griffapplikation ideal an die Türfarbe und an Ihr Zuhause anpassen.

Effektvolle Beleuchtung durch LED-Lichtleiste

Den Design-Griff G 750 und den DesignPlus-Griff G 760 erhalten Sie optional auch mit im Griff integrierter Lichtleiste. So setzen Sie Ihre ThermoSafe oder ThermoSafe Hybrid Haustür bei Dunkelheit besonders in Szene.

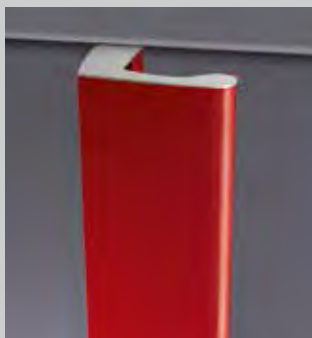
Überzeugend schick in 3 Farben und in RAL nach Wahl: Design-Griff G 750



Serienmässig in E6 / EV 1, mit Endkappen in Edelstahl



Ohne Aufpreis in der Farbe der Türoberfläche, mit Endkappen in Edelstahl



Optional in Vorzugsfarbe (Abbildung in Rubinrot RAL 3003, matt) oder RAL nach Wahl abweichend zur Farbe der Türoberfläche, mit Endkappen in Edelstahl



Exklusives Design nach Ihrem Geschmack:
DesignPlus-Griff G 760



Griffleiste serienmässig in Aluminium eloxiert E6 / EV 1, mit Endkappen aus Edelstahl (Abbildung der Griffapplikation im Hörmann Farbton CH 703 Anthrazit, strukturiert matt)



Griffleiste ohne Mehrpreis in der Farbe der Türoberfläche, mit Endkappen aus Edelstahl (Abbildung der Griffapplikation im Hörmann Farbton CH 703 Anthrazit, strukturiert matt)



Griffleiste optional in Vorzugsfarbe (Abbildung in Robinrot RAL 3003) oder RAL nach Wahl abweichend zur Farbe der Türoberfläche, mit Endkappen aus Edelstahl (Abbildung der Griffapplikation im Hörmann Farbton CH 703 Anthrazit, strukturiert matt)



Griffapplikation serienmässig in Aluminium eloxiert E6 / EV 1, (Griffleiste in Aluminium eloxiert E6 / EV 1)



Griffapplikation ohne Aufpreis in der Farbe der Türoberfläche (Abbildung der Griffleiste in Aluminium eloxiert E6 / EV 1)



Griffapplikation optional in Vorzugsfarbe oder RAL nach Wahl abweichend zur Farbe der Türoberfläche, (Abbildung der Griffleiste in Aluminium eloxiert E6 / EV 1)



Griffapplikation optional in fünf Decograin Dekoren (Abbildung der Griffleiste in Aluminium eloxiert E6 / EV 1)

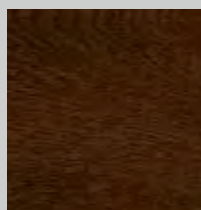
Die Griffapplikation erhalten Sie auch in Decograin Holzdekoren



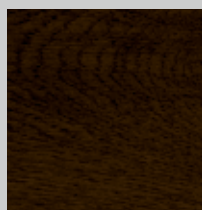
Decograin Light Oak:
helles, warmes Eichendekor



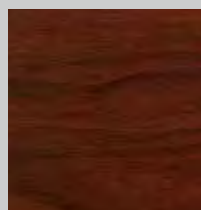
Decograin Golden Oak:
mittelbraunes, goldgelbes Eichendekor



Decograin Dark Oak:
nussbaumfarbenes Eichendekor



Decograin Night Oak:
dunkel-intensives Eichendekor



Decograin Rosewood:
mahagonifarbenes Holzdekor

Mit Sicherheit gut ausgestattet

Fingerabdruck, Code oder Funk – Hörmann bietet Ihnen Automatik-Schlossvarianten für mehr Sicherheit und hohen Bedienkomfort. **ThermoPlan Hybrid**, **ThermoSafe Hybrid** und **ThermoSafe Haustüren** erhalten Sie optional ohne Aufpreis mit dem Automatik-Schloss S5, das Ihre Haustür sicher an vier Stellen automatisch verriegelt, sobald die Tür ins Schloss fällt. Ihre **ThermoCarbon Haustür** können Sie ebenfalls ohne Zuzahlung mit dem 7-fach Automatik-Schloss S7 ausstatten. Natürlich können Sie Ihre Haustür auch weiterhin mit dem Schlüssel ver- und entriegeln.



Automatik-Schloss S5 / S7 Automatik

Das Fallenriegelschloss mit mechanischer Selbstverriegelung erhalten Sie **optional ohne Aufpreis**. Fällt die Tür ins Schloss, fahren die Fallenriegel automatisch aus und verschliessen die Haustür sicher. Zusätzlich kann die Tür, z. B. wenn sie im Urlaub verreist sind, mit einem weiteren Riegel über das Schloss gesichert werden.



S5 / S7 Comfort – Türöffnung durch Tastendruck

Automatik-Schloss S5 / S7 Comfort

Das Automatik-Schloss S5 / S7 Comfort verriegelt Ihre Haustür automatisch durch Fallenriegel. Ein zusätzlicher Elektromotor ermöglicht das Entriegeln der Tür durch externe Bedienelemente, wie z. B. Fingerscan, Codetaster oder Handsender (siehe Folgeseiten). Dabei werden die Strom- und Datensignale durch ein Kabel im Türfalz vom Türrahmen zum Türblatt übertragen. Mit der Urlaubsfunktion können Sie die Bedienelemente bzw. den Funk abschalten, so dass während ihrer Abwesenheit niemand auf diesem Weg die Haustür öffnen kann. S5 / S7 Comfort ist vorgerüstet für den Anschluss an einen Taster bzw. an eine vorhandene Haussprechanlage und eignet sich ideal für Mehrfamilienhäuser. So können Sie Ihre Haustür bequem per Knopfdruck öffnen, z. B. aus dem Obergeschoss.



S5 / S7 Code – Türöffnung durch Codeeingabe – Einbau im Türblatt

Automatik-Schloss S5 / S7 Code

Sehr komfortabel: Beim Automatik-Schloss mit Code geben Sie einfach Ihren persönlichen Sicherheitscode ein und öffnen so Ihre Haustür von aussen. Sie können bis zu 20 unterschiedliche Codes einspeichern.



Eleganter Codetaster mit berührungsempfindlicher Touchfläche (optional für ThermoSafe Hybrid / ThermoSafe Haustüren)



Codetaster – Einbau im Türgriff

Automatik-Schloss S5 / S7 Scan

Öffnen Sie Ihre Haustür durch Ihren Fingerabdruck. Der Finger-scanner* erkennt bis zu 150 Fingerabdrücke und kann einfach ohne Computer eingelernt werden. Zudem können Sie neben dem Haustür-Schloss noch ein weiteres Gerät, z.B. die Aussenbeleuchtung oder Ihren Garagentor-Antrieb, damit ansteuern.



Automatik-Schloss S5 / S7 Smart

Sie öffnen Ihre Haustür ganz bequem mit einem optionalen Hand-sender oder einem Funk-Taster. Das extrem sichere Funksystem garantiert Ihnen, dass kein Fremder Ihr Funksignal kopieren kann. Ein weiterer Vorteil für Sie: Mit demselben Handsender können Sie auch Ihr Hörmann Garagen- oder Einfahrtstor bedienen. Die Funkbedienung S5 / S7 Smart kann auch für die Komfortpakete S5 / S7 Scan und S5 Code zusätzlich installiert werden.

Automatik-Schloss S5 / S7 Bluetooth **■ NEU**

Noch komfortabler öffnen und schliessen Sie Ihre Tür per Bluetooth über Ihr Smartphone. Über die benutzerfreundliche Hörmann **BlueSecur App** ent- und verriegeln Sie Ihre Haustür. Zudem können weitere Benutzerberechtigungen** dauerhaft oder zeitbe-grenzt auf andere Smartphones übertragen werden, so dass jedes Familienmitglied seinen „Haustür-Öffner“ immer dabei hat.



S5 / S7 Scan – Türöffnung durch Fingerabdruck – Einbau im Türblatt



Fingerscanner im Türgriff



S5 / S7 Smart – Türöffnung über BiSecur Funk



Einfache Smartphone-Bedienung des Automatik-Schlusses mit der Hörmann BlueSecur App

Öffnungshilfe ECTurn

ThermoCarbon, ThermoSafe Hybrid und ThermoSafe Haustüren können Sie ab sofort optional mit dem ECTurn ausstatten. Sie erhalten die Öffnungshilfe elegant im Türflügel und Rahmen integriert oder als aufgesetzte Variante. Mit dem Automatik-Schloss und ECTurn ist ein automatisches Öffnen und Schliessen Ihrer Tür möglich. Die Öffnungshilfe benötigt durch den Low-Energie-Betrieb keine Sicherheitseinrichtungen. Die Kraft des ECTurn ist dabei so auf den Flügel abgestimmt, dass Gefahrenpotenzial für Personen minimiert ist.



Komfortables Öffnen mit der Öffnungshilfe ECTurn. Die Öffnungshilfe erhalten Sie auch elegant im Türflügel und Rahmen integriert.

Türantrieb HDO 200 ■ NEU

Der **neue Türantrieb HDO 200**, optional für alle TopComfort Aluminium-Haustüren, **ist in Kombination mit einer schwellenlosen Türausführung** inkl. absenkbarer Bodendichtung die optimale **Lösung für barrierefreie Hauseingänge**. Der unauffällige Flatscan-Sensor überwacht den Bewegungsbereich und gewährleistet einen sicheren Betrieb. Der Antrieb kann komfortabel über Taster, Radar- / Bewegungsmelder etc. optional mit BiSecur Funktechnik über alle Hörmann Handsender, Funkbedienelemente, Funk-Innentaster oder mit der neuen BiSecur App bedient werden. Alle Türparameter wie Öffnungs- oder Schliessgeschwindigkeit können individuell angepasst werden. Der Antrieb arbeitet dank Geschwindigkeitsregelung nicht nur sicher in puncto Öffnungs- und Schliessgeschwindigkeit, sondern ist darüber hinaus auch angenehm leise.



Für barrierefreie Hauseingänge in Kombination mit einer schwellenlosen Türausführung: der Türantrieb HDO 200



Wählen Sie aus dem grossen Zubehör-Programm Ihren Handsender oder Funktaster. Weitere Informationen finden Sie in der Broschüre Garagen- und Einfahrtstor-Antriebe.

Größen Haustür ThermoCarbon

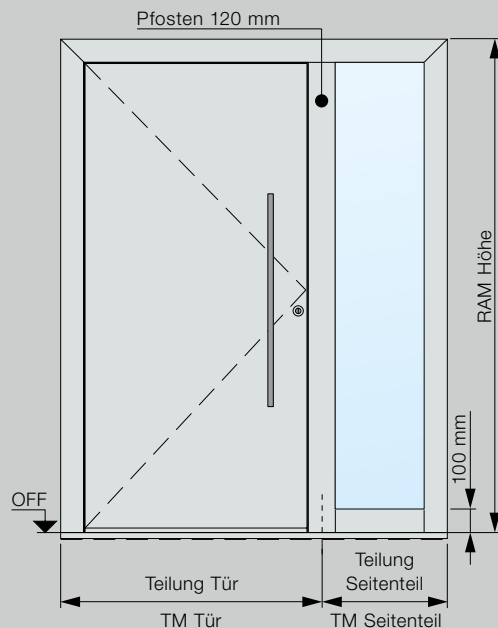
Ausführung	Rahmenseitenmass (Bestellmass)	Lichtes Mauermass	Lichtes Zargenmass
Standard	max. 1340 × 2350	max. 1360 × 2360	max. 1140 × 2230
XXL	max. 1340 × 3000	max. 1360 × 3010	max. 1140 × 2880

Größen Seitenteile ThermoCarbon

Pfostenkonstruktion	Seitenteil Höhe	TM Seitenteil Breite	TM Haustür Breite
1-seitig	max. 3000	300 – 1600	max. 1300
2-seitig	max. 3000	300 – 1600	max. 1260

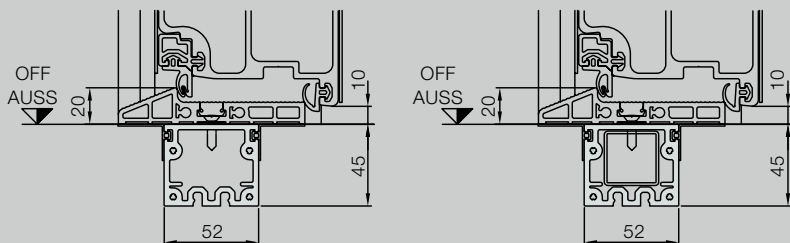
Die max. Verladegröße einer Türanlage (inkl. Seitenteile, Oberlichter und Aufbauprofile) darf auf einer Seite nicht grösser sein als 2700 mm.

Koppelkonstruktion	Seitenteil Höhe	TM Seitenteil Breite	TM Haustür Breite
1- / 2-seitig	max. 3000	340 – 1600	1340



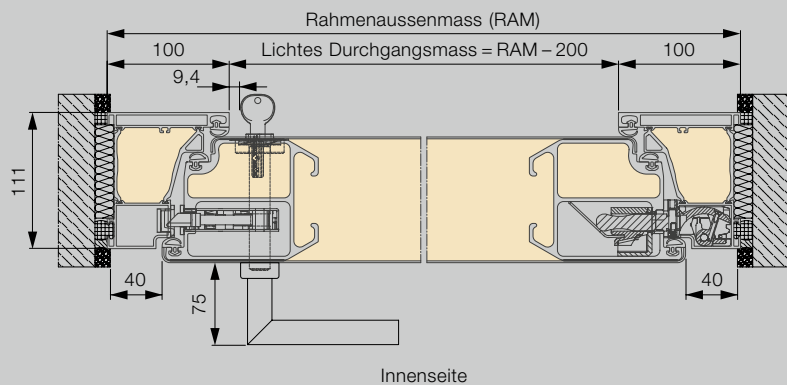
ThermoCarbon

Bodeneinstandsprofil / Transportschutz

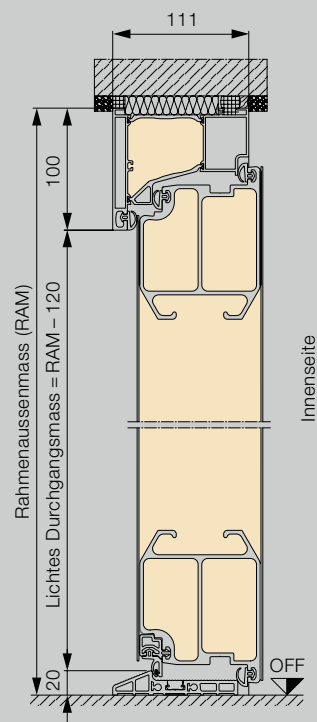


Bei Pfostenkonstruktionen mit eingeschobener durchgehender Rohrverstärkung (rechte Abb.).

Horizontalschnitt Tür



Vertikalschnitt Tür



alle Masse in mm

Größen Haustür ThermoPlan Hybrid ■ NEU

Ausführung 70er Rahmen	Rahmenaussen- mass* (Bestellmass)	Lichtes Mauermass*	Lichtes Zargenmass
Standard	max. 1250 × 2250	max. 1270 × 2260	max. 1110 × 2180
Übergrösse	max. 1250 × 2350	max. 1270 × 2360	max. 1110 × 2280
XXL	max. 1250 × 2500	max. 1270 × 2510	max. 1110 × 2430

Größen Seitenteile ThermoPlan Hybrid

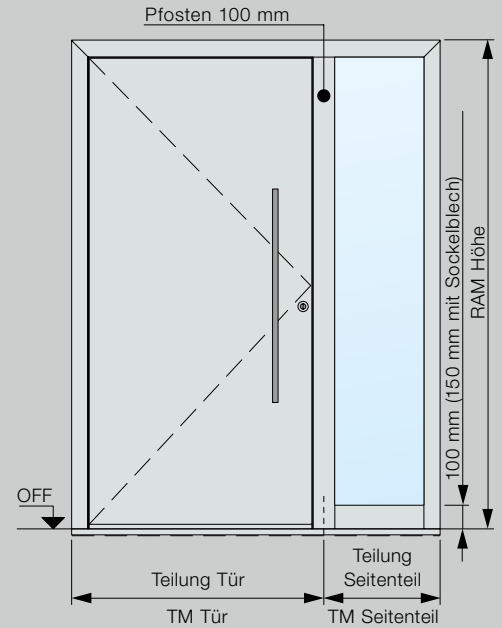
Pfostenkonstruktion	Seitenteil Höhe*	TM Seitenteil Breite*	TM Haustür Breite*
1-seitig	max. 3000	260 – 1600	max. 1230
2-seitig	max. 3000	260 – 1600	max. 1210

Die max. Verladegrösse einer Türanlage (inkl. Seitenteile, Oberlichter und Aufbauprofile) darf auf einer Seite nicht grösser sein als 2700 mm.

Koppelkonstruktion	Seitenteil Höhe*	TM Seitenteil Breite*	TM Haustür Breite*
1- / 2-seitig	max. 3000	300 – 2500**	1250

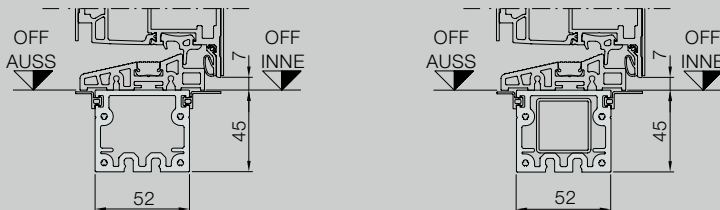
* bei 110er Rahmen + 40 mm

** mit Reflo oder Micrograin



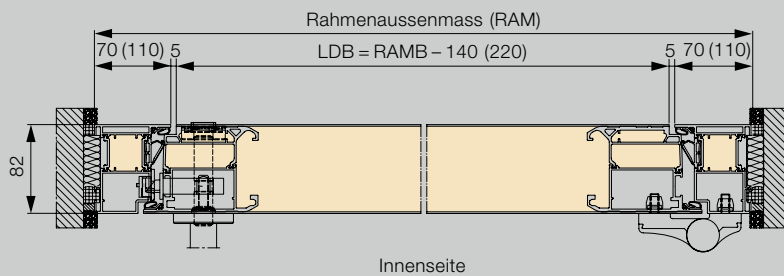
ThermoPlan Hybrid

Bodeneinstandsprofil / Transportschutz

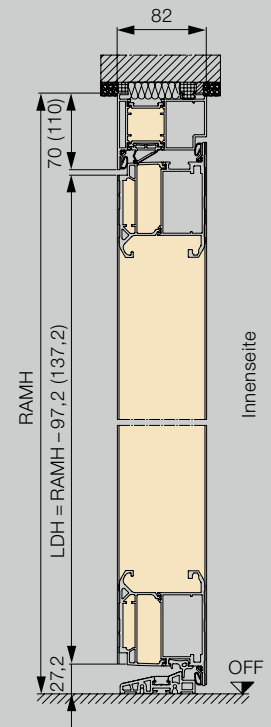


Bei Pfostenkonstruktionen mit eingeschobener durchgehender Rohrverstärkung (rechte Abb.).

Horizontalschnitt Tür



Vertikalschnitt Tür



Größen Haustür ThermoSafe Hybrid ■ NEU / ThermoSafe

Ausführung 70er Rahmen	Rahmenaussen- mass* (Bestellmass)	Lichtes Mauermass*	Lichtes Zargenmass
Standard	max. 1250 × 2250	max. 1270 × 2260	max. 1110 × 2180
Übergrösse	max. 1250 × 2350	max. 1270 × 2360	max. 1110 × 2280
XXL	max. 1250 × 2500	max. 1270 × 2510	max. 1110 × 2430

Größen Seitenteile ThermoSafe Hybrid ■ NEU / ThermoSafe

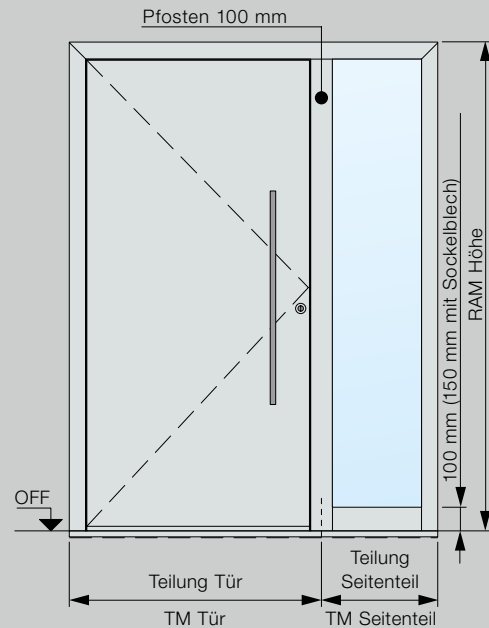
Pfostenkonstruktion	Seitenteil Höhe*	TM Seitenteil Breite*	TM Haustür Breite*
1-seitig	max. 3000	260 – 1600	max. 1230
2-seitig	max. 3000	260 – 1600	max. 1210

Die max. Verladegrösse einer Türanlage (inkl. Seitenteile, Oberlichter und Aufbauprofile) darf auf einer Seite nicht grösser sein als 2700 mm.

Koppelkonstruktion	Seitenteil Höhe*	TM Seitenteil Breite*	TM Haustür Breite*
1- / 2-seitig	max. 3000	300 – 2500**	1250

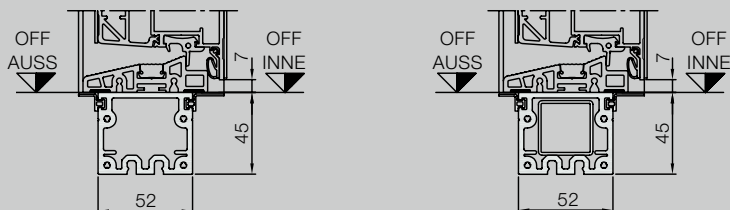
* bei 110er Rahmen + 40 mm

** mit Reflo oder Micrograin Verglasung



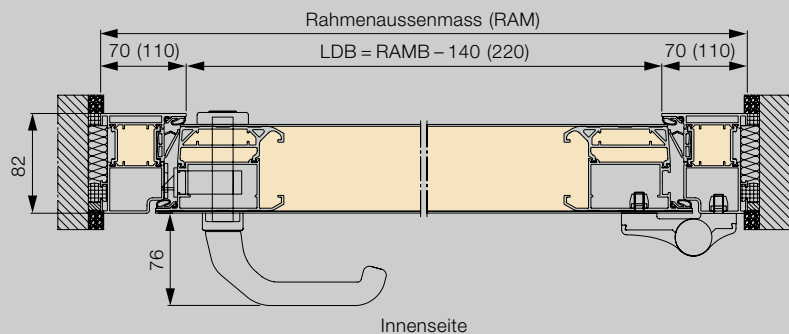
ThermoSafe Hybrid ■ NEU / ThermoSafe

Bodeneinstandsprofil / Transportschutz

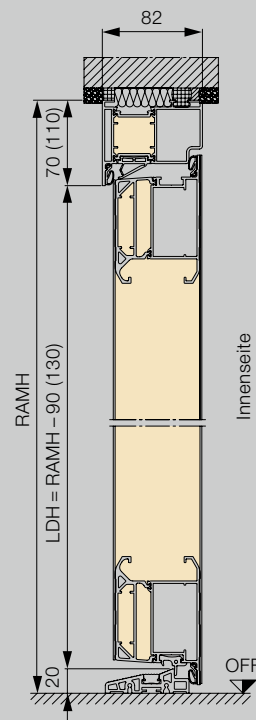


Bei Pfostenkonstruktionen mit eingeschobener durchgehender Rohrverstärkung (rechte Abb.).

Horizontalschnitt Tür



Vertikalschnitt Tür



alle Masse in mm

Normgrößen Thermo65

Rahmenausmass (Bestellmass)	Lichtes Mauermass	Lichtes Zargenmass
1000 × 2100	1020 × 2110	850 × 2005
1100 × 2100	1120 × 2110	950 × 2005

Sondergrößen Thermo65

Motive	Rahmenausmass (Bestellmass)
010, 600, 700, 750, 800, 810	700 – 1250 × 1875 – 2250
015, 515	875 – 1250 × 1875 – 2250
100, 410, 430	875 – 1100 × 1875 – 2186
820, 850, 900	800 – 1250 × 1875 – 2250

Seitenteile Normgrößen Thermo65

Rahmenausmass (Bestellmass) Glasfüllung
400 × 2100

Seitenteile Sondergrößen Thermo65

Rahmenausmass (Bestellmass) Glasfüllung
300 – 1000* × 700 – 2250

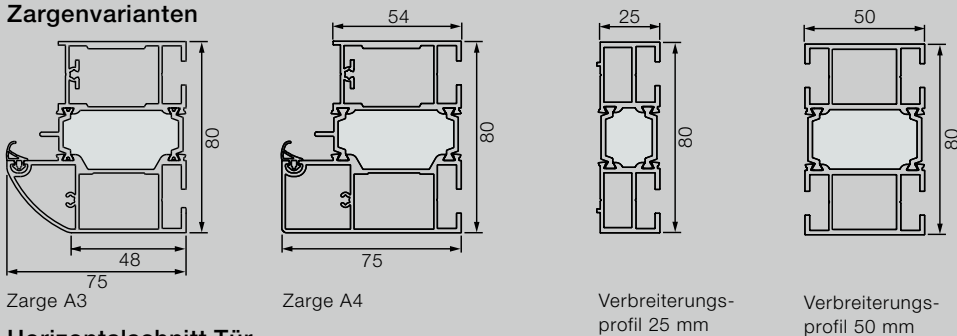
* ab Breite 500 mm kein Oberlicht möglich. Türelemente mit Seitenteilen haben keine Statikfunktion, die Statik muss vom Baukörper gewährleistet sein.

Oberlichter Sondergrößen Thermo65

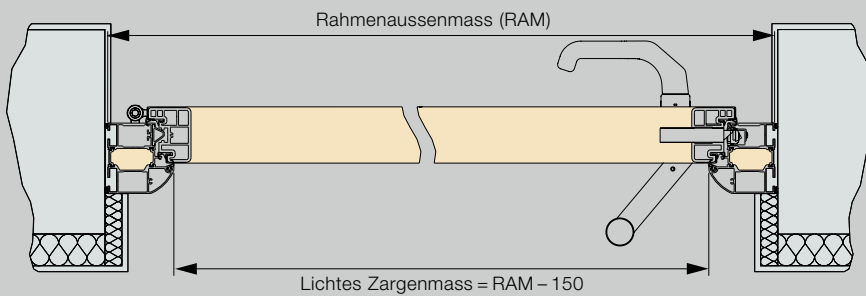
Rahmenausmass (Bestellmass) Glasfüllung
700 – 2250 × 300 – 500

Thermo65

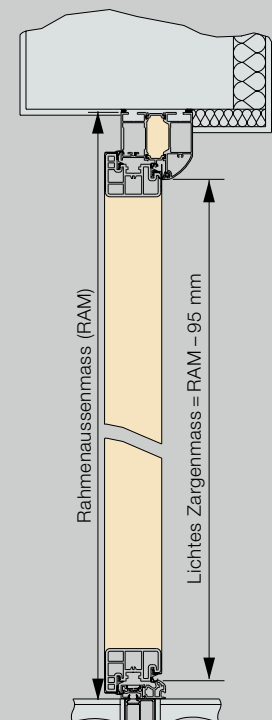
Zargenvarianten



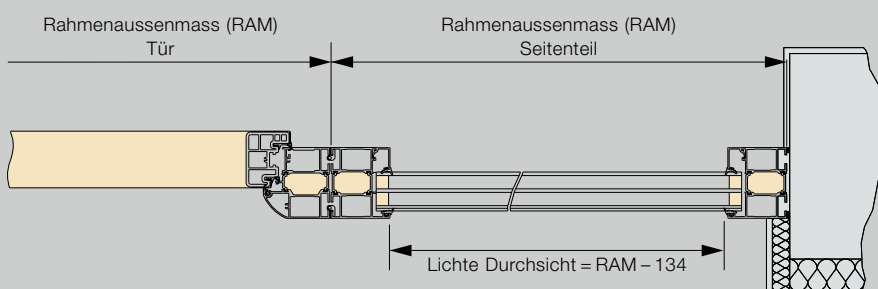
Horizontalschnitt Tür



Vertikalschnitt Tür



Horizontalschnitt Seitenteil



alle Masse in mm

Größen Haustür TopComfort

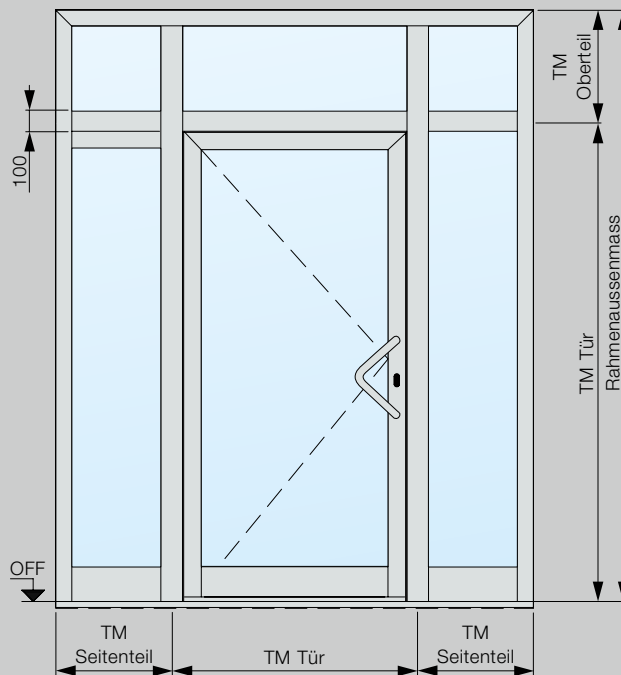
Ausführung 70er Rahmen	Rahmen- aussemmass* (Bestellmass)	Lichtes Mauermaass*	Lichtes Zargenmaass
Standard	max. 1300 x 2500	max. 1270 x 2510	max. 1160 x 2430

Größen Seitenteile TopComfort

Pfosten- konstruktion	Seitenteil Höhe*	TM Seitenteil Breite*	TM Haustür Breite*
1-seitig	max. 3000	260 – 1600	max. 1230
2-seitig	max. 3000	260 – 1600	max. 1210

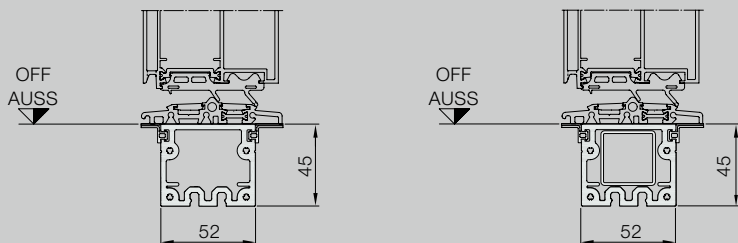
Die max. Verladegrösse einer Türanlage (inkl. Seitenteile, Oberlichter und Aufbauprofile) darf auf einer Seite nicht grösser sein als 2700 mm.

Koppel- konstruktion	Seitenteil Höhe*	TM Seitenteil Breite*	TM Haustür Breite*
1- / 2-seitig	max. 3000	300 – 1600	1250



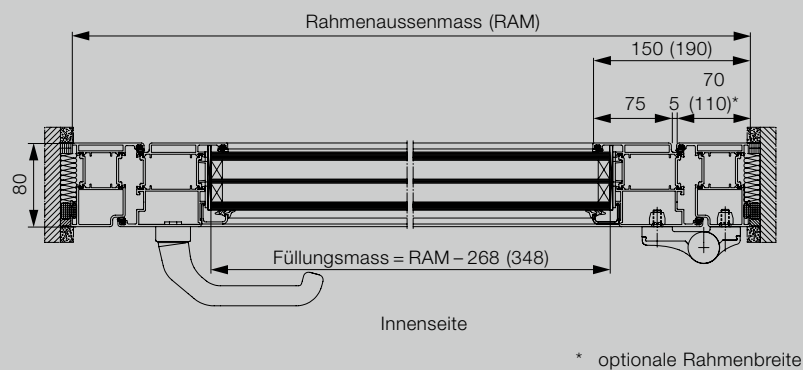
TopComfort

Bodeneinstandsprofil

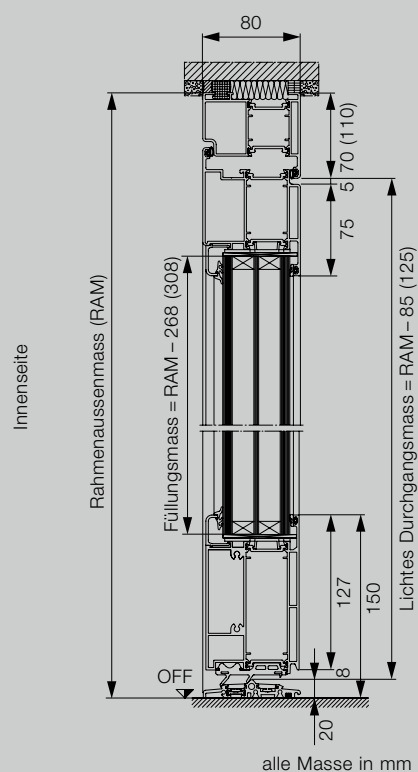


Bei Pfostenkonstruktionen mit eingeschobener durchgehender Rohrverstärkung (rechte Abb.).

Horizontalschnitt Tür



Vertikalschnitt Tür



Erleben Sie Hörmann Qualität bei Neubau und Modernisierung

Mit Hörmann können Sie rundum bestens planen. Sorgsam aufeinander abgestimmte Lösungen bieten Ihnen in jedem Bereich Top-Produkte mit hoher Funktionalität.

- **Garagentore**

Optimal abgestimmt auf Ihren persönlichen Architekturstil: Schwing- oder Sectionaltore aus Stahl oder Holz.

- **Tor- und Türantriebe**

Genießen Sie hohen Komfort und einbruchhemmende Sicherheit mit Hörmann Garagen- und Einfahrtstor-Antrieben. Mit den Hörmann Türantrieben können Sie von diesem Komfort auch in Ihren Wohnräumen profitieren.

- **Haustüren**

Für jeden Bedarf und Anspruch finden Sie in unserem umfassenden Haustüren-Programm ein Türmotiv nach Ihren Wünschen.

- **Wohnraumbtüren**

Die hochwertigen Holz-Innentüren und Ganzglastüren verleihen Ihrem Zuhause ein Extra an Wohnlichkeit und fügen sich harmonisch in das Gesamtbild Ihrer eigenen vier Wände ein.

- **Stahltüren**

Die soliden Türen für alle Bereiche Ihres Hauses, vom Keller bis unters Dach.

- **Zargen**

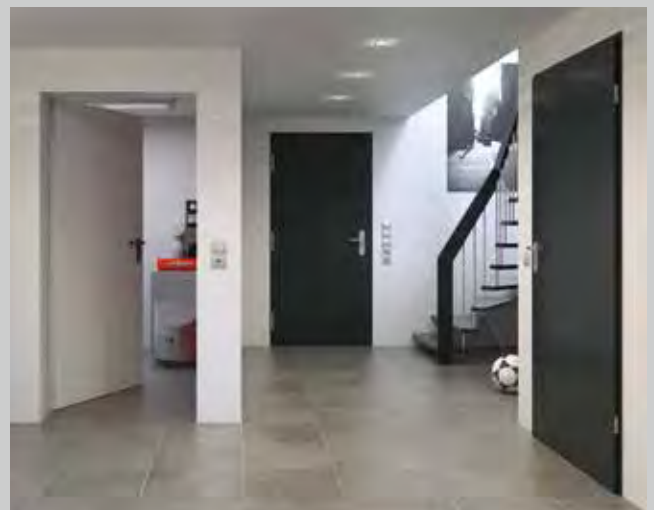
Wählen Sie aus dem umfassenden Programm für Neubau, Ausbau und Modernisierung.



Garagentore und Torantriebe



Wohnraumbtüren und Türantriebe



Stahltüren

Hörmann: Qualität ohne Kompromisse



Hörmann KG Amshausen, Deutschland



Hörmann KG Antriebstechnik, Deutschland



Hörmann KG Brandis, Deutschland



Hörmann KG Brockhagen, Deutschland



Hörmann KG Dissen, Deutschland



Hörmann KG Eckelhausen, Deutschland



Hörmann KG Freisen, Deutschland



Hörmann KG Ichttershausen, Deutschland



Hörmann KG Werne, Deutschland



Hörmann Alkmaar B.V., Niederlande



Hörmann Legnica Sp. z o.o., Polen



Hörmann Beijing, China



Hörmann Tianjin, China



Hörmann LLC, Montgomery IL, USA



Hörmann Flexon LLC, Burgettstown PA, USA



Shakti Hörmann Pvt. Ltd., Indien

Als einziger Hersteller auf dem internationalen Markt bietet die Hörmann Gruppe alle wichtigen Bauelemente aus einer Hand. Sie werden in hochspezialisierten Werken nach dem neuesten Stand der Technik gefertigt. Durch das flächendeckende Vertriebs- und Servicenetz in Europa und die Präsenz in Amerika und Asien ist Hörmann Ihr starker, internationaler Partner für hochwertige Bauelemente. In einer Qualität ohne Kompromisse.

GARAGENTORE
ANTRIEBE
INDUSTRIETORE
VERLADETECHNIK
TÜREN
ZARGEN

HÖRMANN