

Ouverture de porte jusqu'à
1 m/s : la porte sectionnelle
la plus rapide, par le leader
européen

PORTES SECTIONNELLES INDUSTRIELLES

La série 60 : plus rapide, plus intelligente, plus sûre

HÖRMANN





4

Les bonnes raisons
de choisir les portes
sectionnelles Hörmann.



22

Domaines
d'application.



38

Exécutions.
Accessoires.
Technique.

La qualité de marque « made in Germany »



L'entreprise familiale Hörmann offre toutes les menuiseries importantes pour la construction et la rénovation d'une seule source. Ces dernières sont produites dans des usines spécialisées suivant les procédés de fabrication à la pointe de la technologie. En outre, nos collaborateurs travaillent énergiquement à la mise au point de nouveaux produits, à des améliorations de détails et développements constants. Il en résulte de nombreux brevets et avantages commerciaux décisifs.





NOUS PENSONS ET AGISSONS DANS LE RESPECT DE L'ENVIRONNEMENT.

En tant qu'entreprise familiale, nous sommes conscients de notre responsabilité envers les générations futures et proposons, à partir du 01.01.2024 et sur simple demande de nos clients, une version neutre en carbone de tous nos produits et matériaux de construction non-résidentiels / destinés à l'industrie, à la logistique, au tertiaire et au commerce. Le prix de ces produits intègre ainsi la prise en charge du coût de compensation des émissions carbonées restantes, pour une contribution active à la protection de l'environnement. Dans le cadre de sa stratégie de développement durable, Hörmann poursuit l'objectif d'évitement et de réduction des émissions carbonées. Nous couvrons 100 % de nos besoins énergétiques avec de l'électricité verte provenant d'énergies renouvelables, dans tous les sites de production européens. Par de nombreuses autres mesures, nous réduisons en outre notre consommation et économisons chaque année plus de 75 000 tonnes de CO₂. Nous compensons les émissions carbonées restantes par la promotion de projets de protection de l'environnement certifiés en coopération avec ClimatePartner.



Vous trouverez de plus amples informations sur hoermann.com/sustainability



ClimatePartner
Produit certifié
climate-id.com/FYZNUF



CO₂
mesurer
réduire
contribuer

Planification durable pour une construction innovante

Les conseillers spécialisés et expérimentés de nos équipes commerciales vous accompagnent de la conception du projet à la réception des travaux, en passant par les mises au point. Des documents de travail complets, notamment les données techniques, sont disponibles au format électronique sur le site www.hormann.fr





DURABILITE PROUVEE. L'ift (Institut für Fenstertechnik) de Rosenheim a délivré à Hörmann une attestation de durabilité sous forme d'une déclaration environnementale de produits (EPD) suivant la norme ISO 14025. Cette EPD a été créée sur la base de la norme EN ISO 14025:2011 et de la norme EN 15804:2012 +A1:2013. En outre, la norme sur les procédures de développement de déclarations environnementales de Type III s'applique. La déclaration repose sur les documents PCR « PCR Partie A » PCR-A-0.3.2018 et « Portes et portails » PCR-TT-2.2.2018.



PORTAIL DE PRODUITS POUR ARCHITECTES ET

PLANIFICATEURS. Une commande claire par icônes et filtres, couplée à une fonction de recherche, vous garantit un accès rapide aux descriptifs pour le cahier des charges et à plus de 9000 schémas (au format DWG ou PDF) de plus de 850 produits Hörmann. En outre, les données BIM de nombreux produits peuvent être mises à disposition pour la modélisation des données du bâtiment, dans le but d'une planification, d'un concept, d'une construction et d'une gestion rentables de bâtiments. Des descriptions de produits, documents, photos et vidéos complètent les informations fournies pour de nombreux produits.



**PRODUCTS
FOR BIM**

Nous sommes membres du groupement professionnel de produits de construction numériques de l'association allemande Bausysteme e.V.



INDICE D'ECONOMIE ENERGETIQUE. L'indice d'économie énergétique Hörmann montre comment réaliser une conception durable et à forte efficacité énergétique des systèmes de portes industrielles et des équipements de quai. Un module de calcul intégré évalue la durée d'amortissement pour des systèmes de portes et d'équipements de quai. L'indice d'économie énergétique est à votre disposition depuis Internet pour PC / MAC et appareils mobiles.

Montage aisé et facilité d'entretien

Des raccords parfaits, un nombre limité de composants et des vis intégrées permettent un montage rapide et précis. En outre, la génération actuelle de portes sectionnelles industrielles peut également être intégrée aux concepts numériques de service et de télémaintenance. Cela se traduit par une réduction des coûts de maintenance et de service ainsi que par une exploitation rentable et durable des portes sectionnelles industrielles Hörmann.





Service

SERVICE RAPIDE. Les spécialistes hautement qualifiés de notre équipe se déplacent partout. Hörmann offre conseils, maintenance et réparation. Notre réseau de techniciens garantit rapidité et flexibilité. Nous sommes joignables aux heures ouvrables. Nos clients peuvent compter sur nous.



Disponibilité des pièces jusqu'à 10 ans

PIECES DETACHEES HÖRMANN. La production des pièces détachées pour portes, motorisations et commandes sont disponibles jusqu'à 10 ans après l'achat.



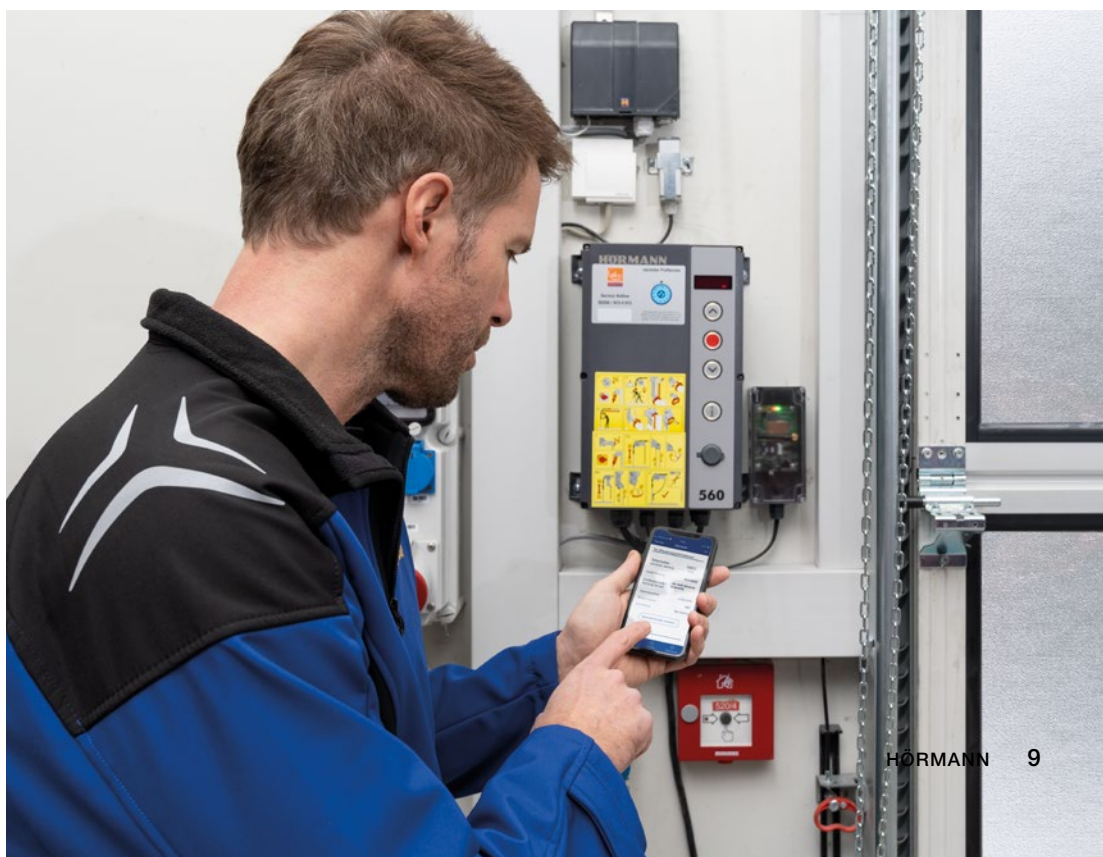
BlueControl



SmartControl

REGLAGE INTELLIGENT DES PORTES. L'application BlueControl permet une mise en service, un entretien et une maintenance simples et pratiques des portes industrielles. Des informations importantes concernant les portes, notamment les messages d'erreur ou des inversions d'effort, peuvent être consultées sur le portail en ligne SmartControl. Cela permet de réduire les coûts liés aux interventions de maintenance et d'éviter les temps d'arrêt grâce à un remplacement anticipé des pièces d'usure, afin de garantir un fonctionnement durable des processus logistiques avec votre ensemble de porte.

→ Vous trouverez plus d'informations à partir de la page 88.



Construction à grande longévité

Des galets de guidage à roulement à billes, des raccords de panneaux stables ainsi qu'un système d'équilibrage optimal permettent plus de 25000 actionnements, voire même jusqu'à 200000 si la porte est dotée d'un équipement spécial. Le pied de cadre dormant en matière synthétique disponible en option protège durablement le cadre dormant contre les risques de corrosion.





Exclusivité Hörmann

■ Courbe de rail de guidage de 510 mm

DEPLACEMENT DE PORTE A FAIBLE USURE.

Conçu avec une grande courbe de rail de guidage et des galets de guidage aux dimensions optimales, le cadre dormant ménage l'ensemble de la mécanique de porte.



Exclusivité Hörmann

■ Doubles roulettes de guidage sur la lame de rideau supérieure

OUVERTURE ET FERMETURE SILENCIEUSES.

Les doubles roulettes de guidage de série **1** sur le panneau supérieur assurent un déplacement silencieux de la porte, notamment lors de la fermeture. Des galets de guidage à 2 composants **2** disponibles en option permettent de réduire le bruit de déplacement de 5 dB(A) supplémentaires. Un avantage décisif pas seulement pour les portes des bâtiments résidentiels.



Exclusivité Hörmann

■ Pied de cadre dormant synthétique

PROTECTION ANTICORROSION. Le pied de cadre dormant en matière synthétique renforcé de fibres de verre **3** disponible en option empêche le contact direct du cadre dormant avec l'humidité du sol et protège ainsi durablement contre les risques de corrosion. Il offre en outre une transition élégante avec le joint de sol de la porte.

→ Vous trouverez plus d'informations à partir de la page 56.

Motorisation pratique et efficiente énergétiquement

Avec une motorisation de porte rapide, vous économisez une énergie précieuse tout en accélérant vos process. Selon les exigences en matière de performance, de vitesse et de confort, nous proposons des solutions de motorisation parfaitement adaptées avec des équipements de sécurité, organes de commande et de signalisation combinés. Cela permet d'assister parfaitement les étapes de travail de votre entreprise, ce qui en fait un investissement qui est rapidement rentabilisé.





Démarrage progressif
Arrêt progressif



Vitesse d'ouverture jusqu'à 1,0 m/s



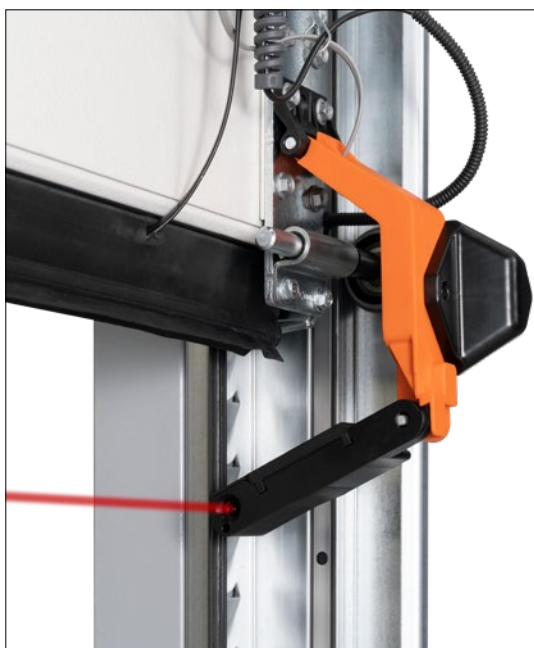
Dépenses énergétiques réduites de 80 %*

* Consommation d'énergie en mode économie d'énergie sans accessoires connectés : environ 2 W/h

OUVERTURE DE PORTE ULTRA RAPIDE.

La motorisation sur l'arbre WA 500 FU séduit par sa vitesse d'ouverture pouvant atteindre 1 m/s. Résultat : des processus logistiques accélérés et moins de déperditions de chaleur. La commande à convertisseur de fréquence avec démarrage et arrêt progressifs délesté l'ensemble du système mécanique et garantit un déplacement de porte silencieux. La motorisation ITO 500 FU, spécialement développée pour les garages souterrains, offre une vitesse d'ouverture pouvant atteindre 0,5 m/s.

→ Vous trouverez plus d'informations à partir de la page 80.

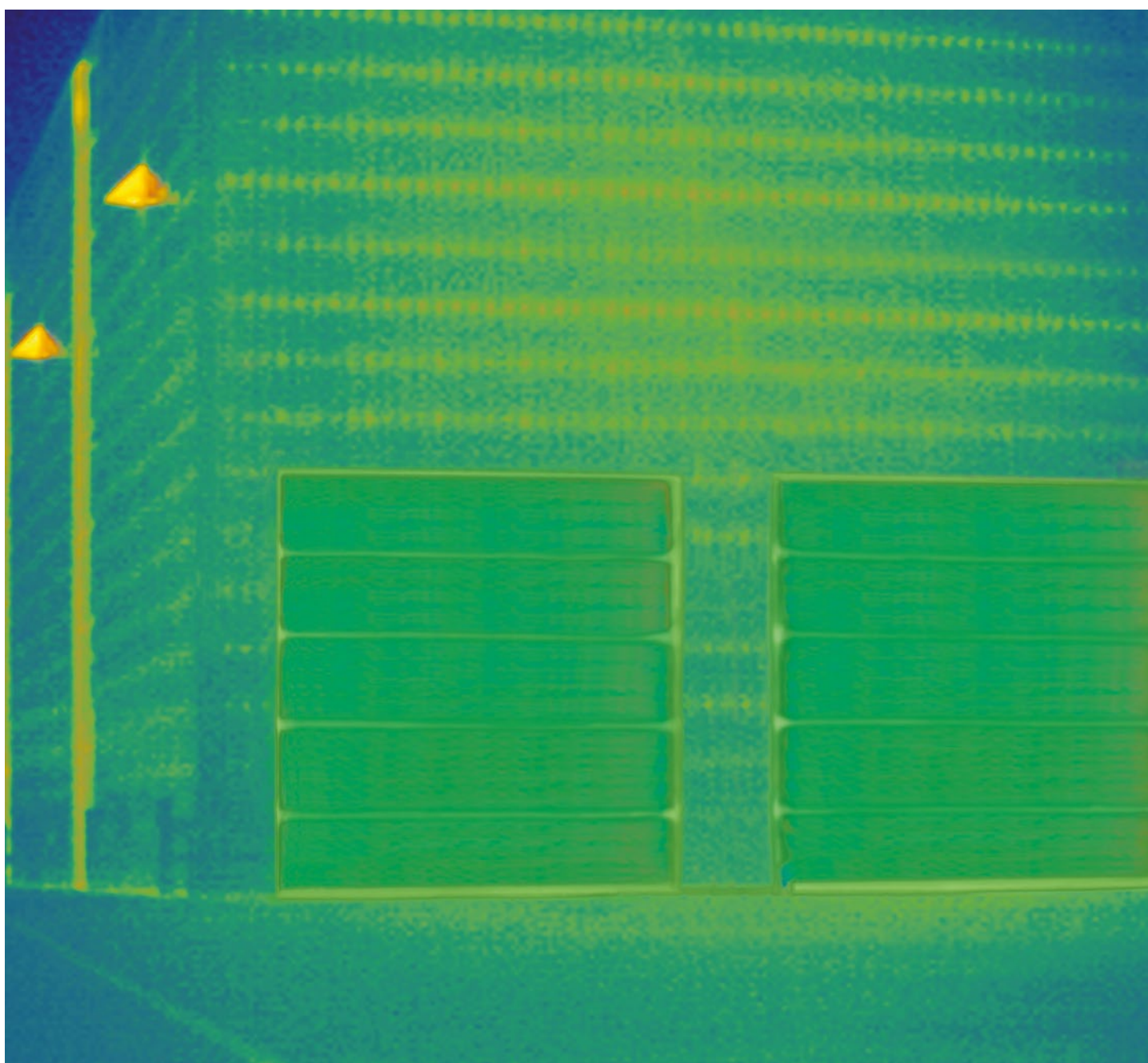


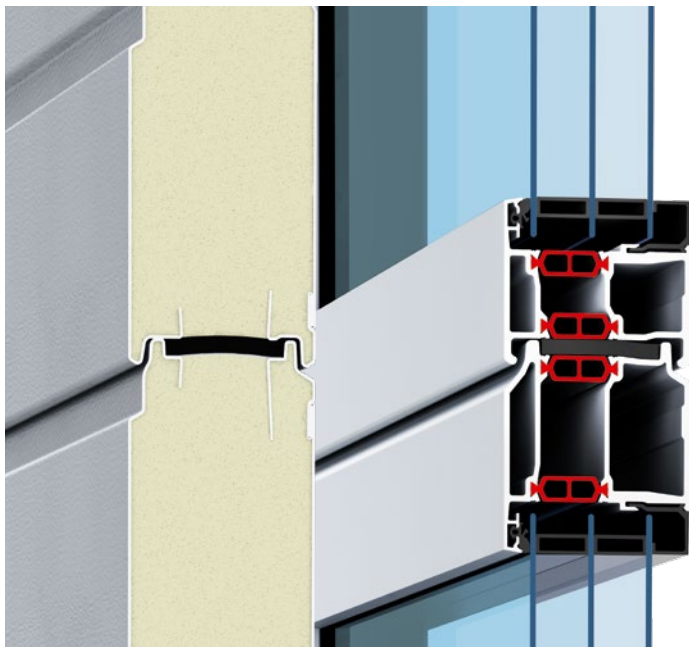
SECURITE SANS CONTACT. Une surveillance efficace du bord de fermeture accroît la sécurité. Les motorisations WA 500, WA 500 FU et ITO 500 FU peuvent être équipées en option et sans supplément de la cellule photoélectrique devant la baie VL1-LE, qui détecte tout mouvement et obstacle sans le moindre contact et, en cas de besoin, immobilise la porte de manière sûre.

→ Vous trouverez plus d'informations à partir de la page 92.

Des solutions économes en énergie

Avec leurs panneaux à rupture de pont thermique et leur raccord de cadre dormant ThermoFrame, les portes industrielles offrent une isolation thermique élevée et de faibles pertes énergétiques. Des joints de haute qualité sur les montants latéraux et le linteau ainsi que le joint de sol double creux réduisent de série la perméabilité à l'air. D'autres détails tels que les éléments de remplissage des rainures, des joints d'angle et des contre-joints de linteau disponibles en option permettent d'optimiser davantage l'étanchéité à l'air.





Excellente isolation thermique

Coefficient d'isolation U jusqu'à 0,51 W/(m²·K)

PORTES ISOLANTES. Les portes sectionnelles en aluminium d'une épaisseur de 67 mm équipées de série de panneaux en acier à rupture de pont thermique séduisent par leur excellente isolation thermique et permettent ainsi de réaliser de précieuses économies d'énergie. Avec du quadruple vitrage (en option) ou même du verre climatique, le coefficient d'isolation peut être encore amélioré.

→ Vous trouverez plus d'informations à partir de la page 40.



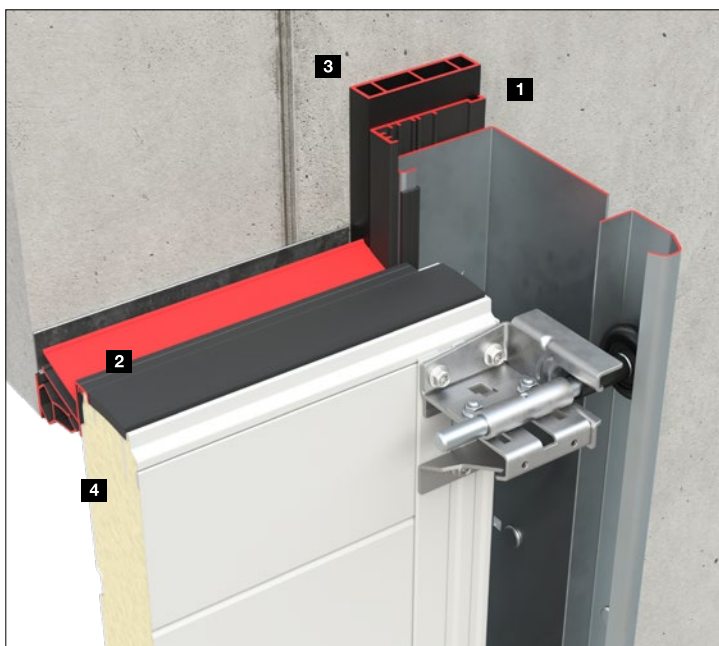
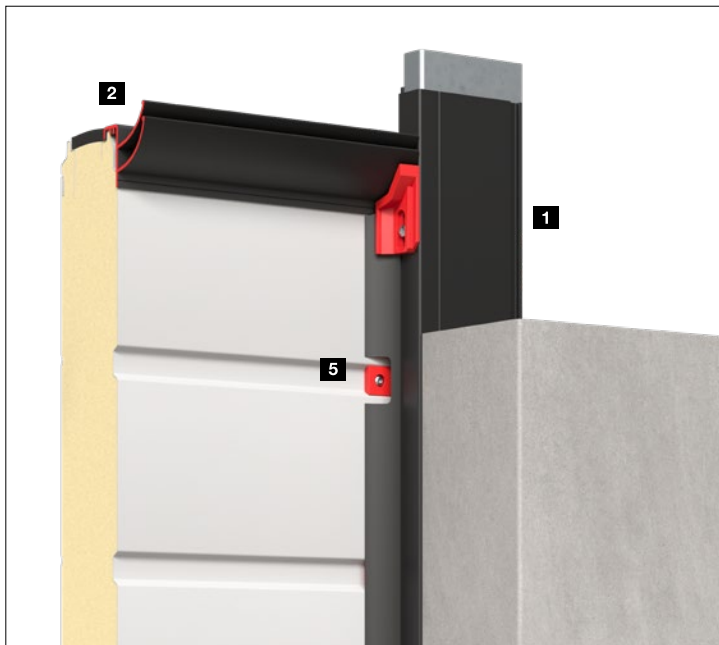
Jusqu'à 21 %

Une meilleure isolation thermique¹⁾



Jusqu'à classe 4

Faible perméabilité à l'air²⁾



EQUIPEMENTS D'ECONOMIES

ENERGETIQUES. Le cadre en option ThermoFrame **1** à rupture de pont thermique entre le cadre dormant et la maçonnerie ainsi que les doubles joints au linteau **2** améliorent l'isolation thermique et l'étanchéité à l'air de vos portes. Les détails tels que le profilé d'écartement pour calage du cadre dormant **3**, le contre-joint de linteau supplémentaire **4** et les pièces de remplissage en option **5** réduisent davantage les pertes énergétiques, surtout en cas de conditions climatiques changeantes.

→ Vous trouverez plus d'informations à la page 59.

¹⁾ SPU 67 Thermo sans vitrage avec ThermoFrame en option pour une surface de porte de 3000 x 3000 mm

²⁾ SPU 67 Thermo sans vitrage, avec ThermoFrame en option et set d'étanchéité accrue

EN HAUT. SPU 67 Thermo (ill. de gauche) et ALR 67 Thermo (ill. de droite)

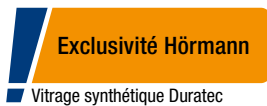
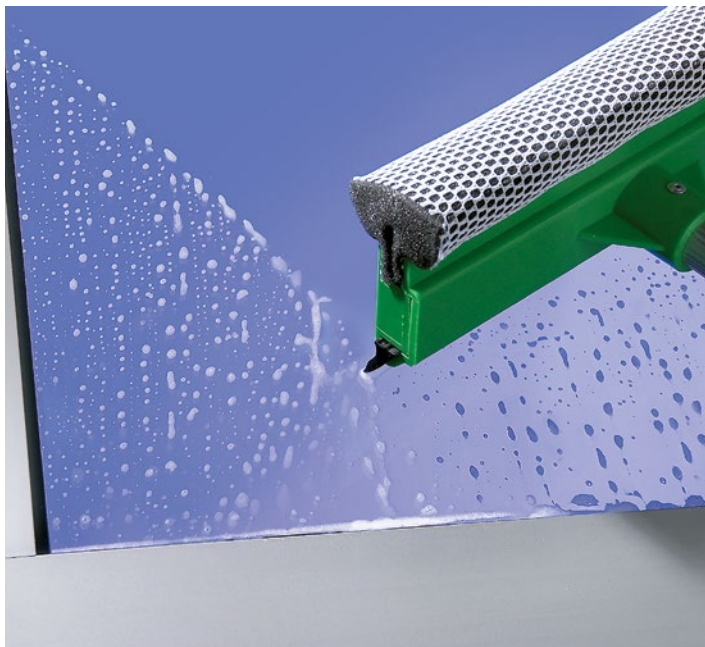
AU CENTRE. Vue de l'extérieur

EN BAS. Vue de l'intérieur

Une transparence parfaite

Les portes à cadre en aluminium confèrent beaucoup de lumière aux bâtiments, tout en donnant un aspect élégant. Le vitrage synthétique Duratec de série assure une transparence durable, tandis que les profilés en aluminium assortis offrent un résultat d'ensemble harmonieux. Cela s'applique également si des portes de différentes épaisseurs sont combinées. Ainsi, votre entreprise se montre toujours sous son meilleur jour.





Duratec

Vitrage synthétique extrêmement résistant aux rayures

TRANSPARENCE DURABLE. Le traitement de surface spécial de qualité identique à celui des phares de voitures protège durablement le vitrage synthétique Duratec des rayures et des traces de nettoyage. Cela lui permet de conserver son aspect bien entretenu malgré les fortes sollicitations d'un environnement industriel agressif. Le vitrage Duratec est disponible de série pour toutes les portes sectionnelles avec vitrage synthétique transparent.



Visionnez également notre film sur YouTube ou sur www.hormann.fr/documentations

DESIGN HARMONIEUX. Les portes sectionnelles, les portes à portillon incorporé, les portillons indépendants et les panneaux offrent un alignement d'ensemble harmonieux en s'insérant parfaitement dans un bâtiment. Qu'il s'agisse de profilés standards ou de profilés à rupture de pont thermique, les traverses des cadres en aluminium sont assorties et alignées tant pour l'épaisseur 42 que pour l'épaisseur 67.

Equipements pour plus de sécurité et de confort

Nous vous proposons une large gamme d'équipements, vous permettant d'adapter facilement chaque porte à vos besoins. Par exemple, le portillon incorporé sans butée de seuil pour un passage facilité. Une sécurité supplémentaire est apportée par des verrous à pêne tournant et coulissants réglables (en option), qui peuvent également être combinés avec une poignée extérieure permettant une fermeture en toute sécurité et une ouverture aisée depuis l'extérieur, ou bien par l'option anti-effraction CR2.





**Sécurité antirelevage
de série**



**Équipement de sécurité CR2
en option**
contrôlé et certifié



Seuil extra-plat

SECURITE ANTI-EFFRACTION FIABLE. La sécurité antirelevage de série fonctionne de façon mécanique et protège efficacement vos marchandises et machines, même en cas de panne de courant.

En option, les portes à panneaux, portillon incorporés et portillons indépendants sont également disponibles en équipement anti-effraction CR2 qui a été contrôlé et certifié aussi bien pour l'épaisseur 42 mm que pour l'épaisseur 67 mm.

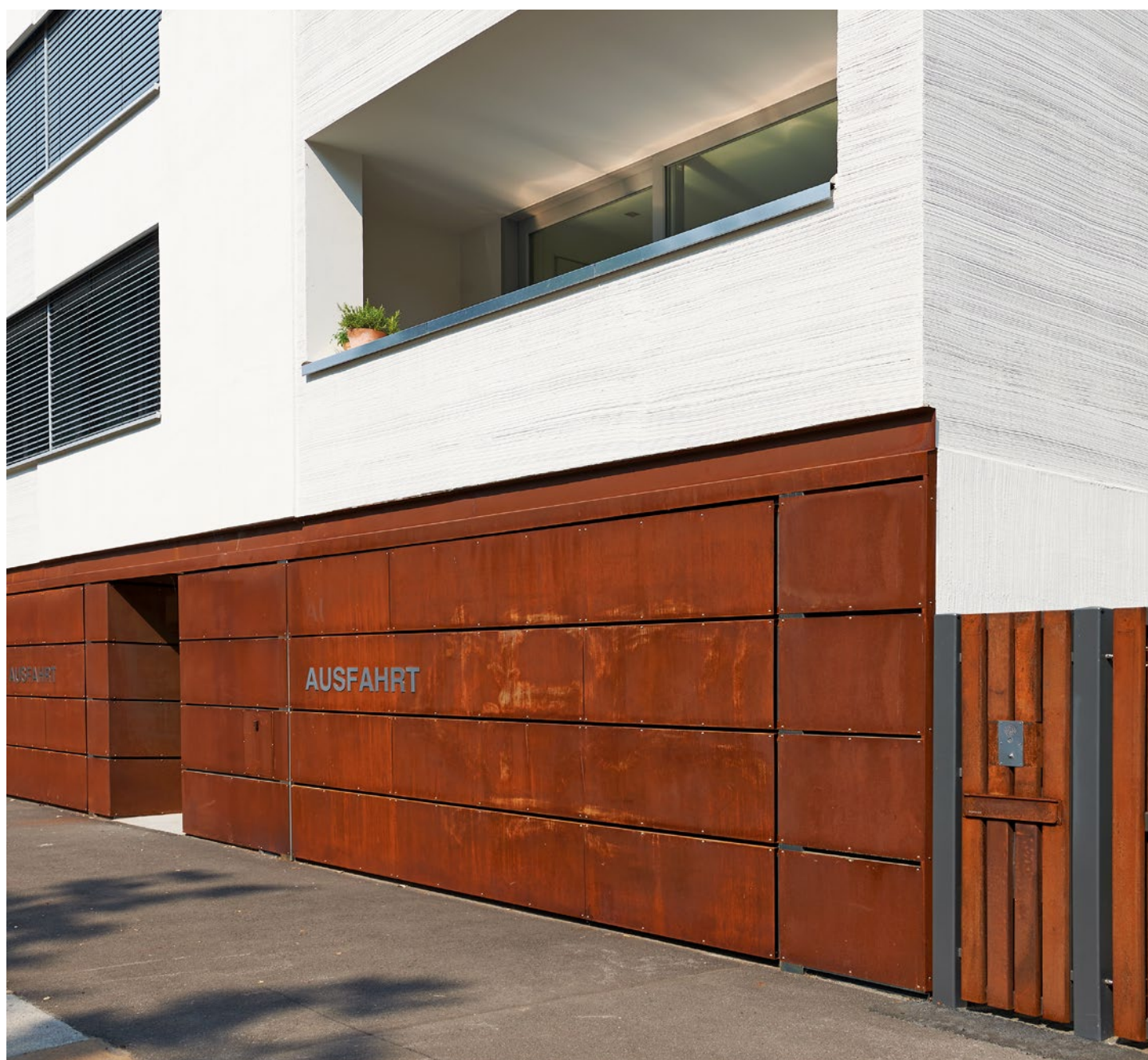
→ Vous trouverez plus d'informations à la page 75.

CONFORT ET SECURITE D'UTILISATION. Le seuil extra-plat en acier inoxydable des portillons incorporés (ill. de gauche) facilite le travail et réduit les accidents. En effet, le risque de trébuchement est considérablement diminué et le passage des chariots est facilité. Sous certaines conditions, les portillons incorporés sans butée de seuil peuvent être utilisés comme issue de secours ou pour un passage adapté aux personnes à mobilité réduite.

→ Vous trouverez plus d'informations à partir de la page 62.

Solutions de portes personnalisées

L'ensemble de porte s'adapte à chaque architecture des bâtiments grâce à la variété des ferrures. Cela garantit la fiabilité de la conception en nouveaux bâtiments comme en rénovation. Hörmann vous propose des solutions sur mesure : depuis les portes spéciales pour les entreprises de logistique et les portes de garage souterrain jusqu'à l'intégration affleurante de portes dans les façades.





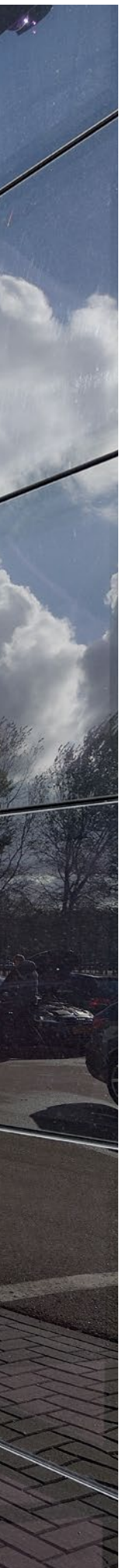
HAUTEUR DE PASSAGE LIBRE MAXIMALE. La hauteur de passage libre avec ferrure pour linteau réduit à mécanisme pivotant peut correspondre à la hauteur totale de la porte si le modèle et la taille de la porte sont adaptés, et ce avec une retombée de linteau de seulement 200 mm. Un réel avantage notamment pour les garages souterrains.

DES SOLUTIONS DE MONTAGE ADEQUATES.

Plus de 30 types de ferrures différents pour les portes sectionnelles industrielles permettent une pose parfaitement adaptée aux exigences de votre bâtiment. De plus, des détails techniques tels que les arbres à ressort en partie basse ou les composants réglables facilitent la maintenance des portes.

→ Vous trouverez plus d'informations à partir de la page 60.





24

Centres logistiques
Commerce



26

Entrepôts
Bâtiments agricoles



28

Bâtiments publics
Casernes de pompiers



30

Ateliers
Concessions automobiles



32

Garages collectifs



34

Bâtiments emblématiques
Bardages par l'utilisateur





EN HAUT A GAUCHE. SPU F42 avec une bonne isolation thermique pour les bâtiments chauffés

EN HAUT A DROITE. SPU F42 Parcel pour le chargement et le déchargement de camions et camionnettes à un poste même de chargement

EN BAS A GAUCHE. SPU 67 Thermo en combinaison avec des abris de quai, niveleurs de quai DOBO et sas d'étanchéité gonflables Hörmann pour une utilisation dans le secteur de la logistique alimentaire et frigorifique

EN BAS A DROITE. Porte sectionnelle à guidage bas SPU F42 en combinaison avec des niveleurs de quai isolés et sas d'étanchéité Hörmann



CENTRES LOGISTIQUES ET COMMERCIAUX. Les portes sectionnelles industrielles et motorisations Hörmann sont parfaitement assorties aux équipements de quai Hörmann. Vous obtenez ainsi une solution logistique qui répond parfaitement à vos besoins en matière d'efficacité thermique et de fonctionnement. Les portes à panneaux à double paroi SPU F42 / SPU 67 Thermo sont recommandées pour les bâtiments chauffés afin de maintenir les pertes d'énergie aussi faibles que possible. La porte SPU F42 / APU F42 Parcel a été spécialement conçue pour les services de livraison de colis.

→ Vous trouverez plus d'informations concernant SPU F42 / SPU 67 Thermo à partir de la page 42.

→ Vous trouverez plus d'informations concernant SPU F42 / APU F42 Parcel à partir de la page 54.

ENTREPOTS ET BATIMENTS AGRICOLES.

Les portes à panneaux robustes sont conçues pour répondre aux conditions difficiles dans les secteurs de l'industrie, du commerce et de l'agriculture. Un portillon incorporé sans butée de seuil facilite et sécurise le passage des piétons et les vitrages en option laissent la lumière du jour s'infiltrer.

→ Vous trouverez plus d'informations concernant le portillon incorporé sans butée de seuil à partir de la page 64.





EN HAUT. SPU F42 avec portillon incorporé sans butée de seuil pour un passage piétons sans difficulté

EN BAS A GAUCHE. SPU 67 Thermo pour les baies de grande dimension

EN BAS A DROITE. SPU F42 à ouverture de porte ultrarapide pouvant atteindre 1 m/s avec motorisation WA 500 FU et commande 560



BATIMENTS PUBLICS ET CASERNES DE POMPIERS. Les vastes vitrages confèrent au bâtiment une grande luminosité et le vitrage synthétique Duratec de série une transparence durable. La section basse à rainures en mousse polyuréthane de l'APU F42 / APU 67 Thermo offre une solution économique résistante aux salissures.

→ Vous trouverez plus d'informations concernant l'APU F42 / APU 67 Thermo à partir de la page 44.





EN HAUT A GAUCHE. APU 67 Thermo avec isolation thermique élevée et solide section basse à rainures

EN HAUT A DROITE. SPU 67 Thermo avec cadres de vitrage en aluminium

EN BAS. ALR F42 avec vitrage intégral pour plus de luminosité dans le bâtiment





EN HAUT. ALR 67 Thermo Glazing avec vitres en verre véritable

EN BAS A GAUCHE. APU F42 avec répartition homogène des vitrages pour portes avec ou sans portillon incorporé

EN BAS A DROITE. ALR F42 avec vitrage intégral pour éclairer l'espace de travail ; portillon indépendant assorti NT 60





ATELIERS ET CONCESSIONS

AUTOMOBILES. Le large vitrage en verre véritable transforme la porte ALR F42 Glazing en authentique vitrine qui attire les clients potentiels. Le vitrage synthétique Duratec de série pour ALR F42 / ALR 67 Thermo garantit une transparence durable. Quant au portillon incorporé sans butée de seuil, il facilite le passage des piétons.

→ Vous trouverez plus d'informations concernant ALR F42 Glazing / ALR 67 Thermo Glazing à partir de la page 48.

→ Vous trouverez plus d'informations concernant ALR F42 / ALR 67 Thermo à partir de la page 46.





EN HAUT A GAUCHE. ALR F42 avec grilles
fournies par l'utilisateur

EN HAUT A DROITE. ALR F42 avec panneau
en treillis métallique

EN BAS. ALR F42 avec panneau sandwich PU





GARAGES COLLECTIFS. Pour ce domaine d'application spécifique, Hörmann propose des systèmes parfaitement accordés entre eux composés d'une porte, d'une motorisation et d'une vaste gamme d'accessoires, du potelet à l'installation de feux de signalisation.

→ Vous trouverez plus d'informations concernant les motorisations et les accessoires à partir de la page 78.

BATIMENTS EMBLEMATIQUES. Portes à vitrage exclusif avec un jeu surprenant de reflets et de transparence ou avec des panneaux de façade assortis aux surfaces de porte, Hörmann propose la solution de porte parfaite pour une architecture sophistiquée.

→ Vous trouverez plus d'informations concernant ALR F42 Vitraplan et ALR F42 Vitraplan AT à partir de la page 50.





EN HAUT. ALR F42 Vitraplan avec vitrage teinté en gris intégré dans une façade en verre

EN BAS A GAUCHE. ALR F42 Vitraplan avec panneaux de façade modernes ALUCOBOND® natural Reflect 405 **.NOUVEAU**

EN BAS A DROITE. ALR F42 Vitraplan avec vitrage teinté en gris

BARDAGES PAR L'UTILISATEUR. Selon vos préférences, vous pouvez concevoir votre porte sectionnelle avec du bois, du métal, de la céramique, du PVC et bien d'autres matériaux. L'habillage de la façade est basé sur la porte sectionnelle industrielle ALR F42, une construction à cadre en aluminium avec panneaux sandwich PU.

→ Vous trouverez plus d'informations concernant ALR F42 pour bardage par l'utilisateur à partir de la page 52.





EN HAUT A DROITE. ALR F42 avec bardage affleurant fourni par l'utilisateur en panneaux stratifiés

EN BAS. ALR F42 avec bardage affleurant fourni par l'utilisateur en panneaux sandwich en aluminium





40



70



78

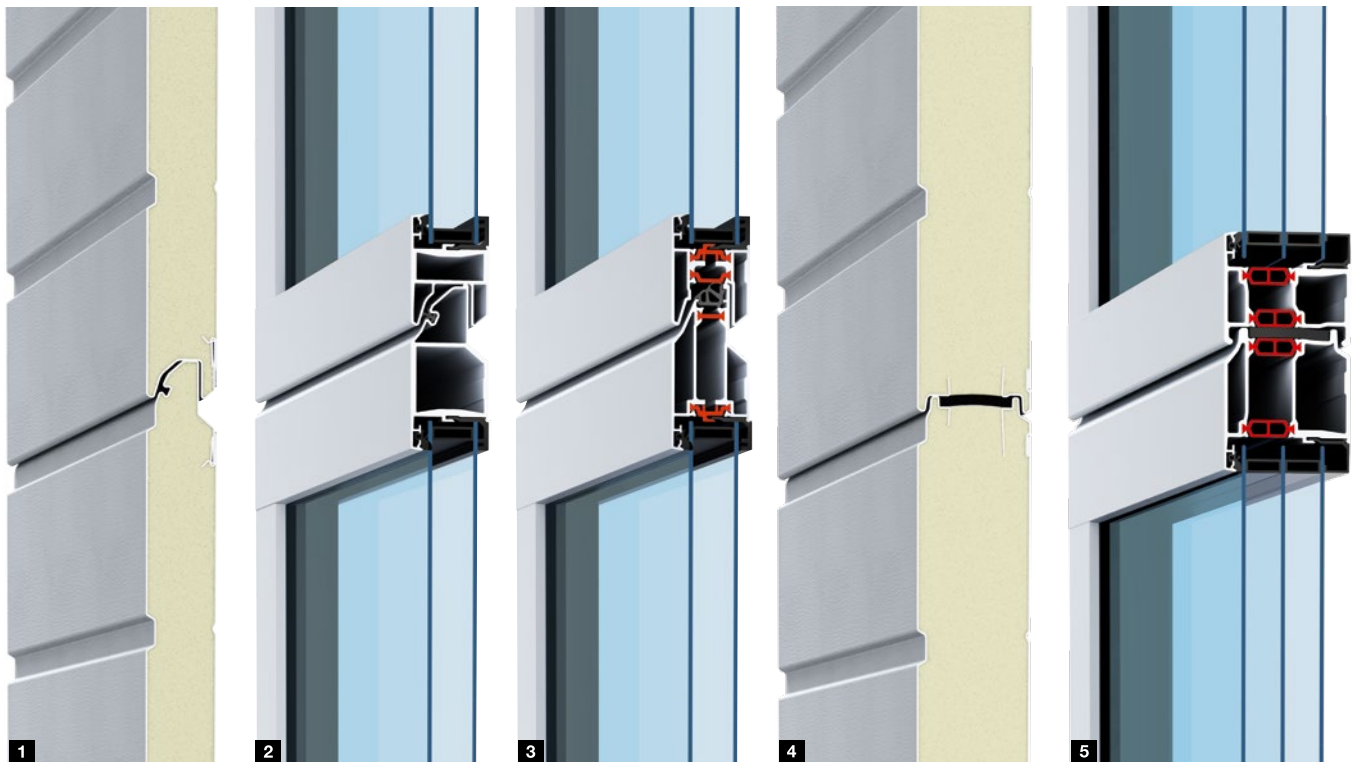


Exécutions. Accessoires. Technique.

- 40 Exécutions de panneaux et de cadres
- 42 Portes à panneaux en acier à double paroi
- 44 Portes sectionnelles en aluminium vitrées avec section basse à rainures
- 46 Portes sectionnelles en aluminium vitrées
- 48 Portes sectionnelles en aluminium à grande surface vitrée
- 50 Portes sectionnelles en aluminium pour une architecture sophistiquée
- 52 Portes sectionnelles en aluminium pour bardage par l'utilisateur
- 54 Portes logistiques
- 56 Equipements
- 64 Portillons incorporés sans butée de seuil
- 68 Portillons indépendants
- 70 Couleurs personnalisées
- 72 Vitrages et remplissages
- 75 Equipement de sécurité anti-effraction
- 77 Possibilités de commande pour portes à commande manuelle
- 78 Motorisations et commandes
- 104 Données techniques

Exécutions de panneaux et de cadres

Vue d'ensemble



Épaisseur de 42 mm

Les panneaux en acier **1** et les cadres en aluminium **2** sont conçus pour un usage quotidien robuste dans l'industrie et le commerce et offrent une bonne isolation thermique. Pour des exigences plus élevées en matière d'isolation thermique et de transparence maximale, il est recommandé d'utiliser des portes avec des cadres en aluminium à rupture de pont thermique **3**.

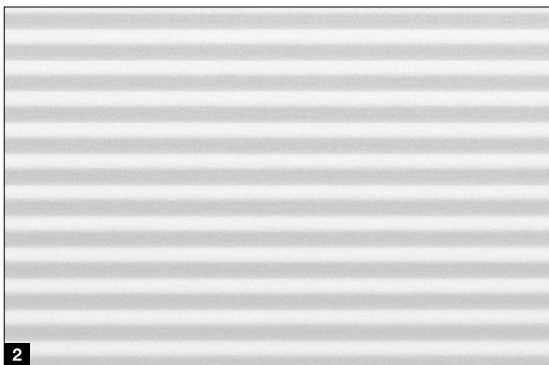
Épaisseur de 67 mm

Les panneaux en acier **4** et cadres en aluminium **5** à rupture de pont thermique de série se distinguent par leur excellente isolation thermique pouvant atteindre $0,51 \text{ W}/(\text{m}^2 \cdot \text{K})$ dans le cas de SPU 67 Thermo, tout en offrant des dimensions de porte allant jusqu'à 10 m de largeur. La rupture de pont thermique entre l'intérieur et l'extérieur permet, en outre, de réduire la condensation sur la face intérieure de la porte.



Harmonie
dans les deux épaisseurs

Les deux épaisseurs peuvent être combinées en fonction des exigences du bâtiment, dans la mesure où l'aspect de porte est 100 % identique.



Panneaux d'acier

Les panneaux à double paroi injectés de mousse polyuréthane sont particulièrement robustes ; leur surface en acier galvanisé à chaud avec un revêtement d'apprêt adhésif (PUR à 2 composants) les protège de manière optimale des intempéries. Ils sont utilisés pour les portes à panneaux en acier et les portes vitrées à cadre en aluminium avec section basse à rainures.

1 Le motif résistant Stucco offre un rainurage régulier à intervalles de 125 mm sur les panneaux ainsi que dans les jonctions des panneaux. De légères rayures ou des traces de saleté ne se remarquent pas facilement sur cette surface.

2 L'élégante surface Micrograin séduit par sa surface lisse et la structure caractéristique de ses lignes fines. Cette surface s'accorde particulièrement aux façades modernes aux formes épurées.

Le côté intérieur de la porte est généralement exécuté en motif Stucco blanc gris, RAL 9002.

Cadres en aluminium

Les cadres en aluminium sont fabriqués à partir de profilés extrudés de haute qualité. Ils sont utilisés pour les portes vitrées à cadre en aluminium et comme éléments de vitrage pour les portes à panneaux en acier.

Vitrages **3**

Le double vitrage (pour une épaisseur de 42 mm) ou le triple vitrage (pour une épaisseur de 67 mm) synthétique Duratec de série résiste parfaitement aux rayures et offre une bonne isolation thermique. Pour des exigences plus élevées en matière d'isolation thermique, il est recommandé d'utiliser un quadruple vitrage ou un double vitrage climatique.

Panneaux pleins **4**

Les panneaux pleins à double paroi conviennent particulièrement bien comme profilé de sol robuste pour les portes vitrées à cadre.

Remplissages grillagés **5**

Pour les garages collectifs, les treillis métalliques ou les panneaux à tôle perforée offrent une aération optimale.

→ Vous trouverez plus d'informations à partir de la page 72.

Portes à panneaux en acier à double paroi

SPU F42 / SPU 67 Thermo



Harmonie

dans les deux épaisseurs

- Panneaux robustes en acier injectés de mousse polyuréthane
- Au choix avec motif Stucco **1** ou surface Micrograin **2**
- Hublots ou cadres de vitrage en aluminium en option
- Bonne isolation thermique pour SPU F42
- Isolation thermique optimale pour SPU 67 Thermo avec panneaux à rupture de pont thermique



Type de porte

SPU F42

SPU 67 Thermo

	Sans portillon incorporé	Avec portillon incorporé	Sans portillon incorporé	Avec portillon incorporé
Dimensions de porte				
Largeur max. (mm)	8000	7000	10000	7000
Hauteur max. (mm)	7500	7500	7500	7500

Construction

Épaisseur (mm)	42	42	67	67
Panneaux d'acier	●	●	●	●
Cadres en aluminium	○	○	○	○
A rupture de pont thermique	-	-	●	●

Isolation thermique selon EN 13241, annexe B EN 12428

Coefficient d'isolation U en W/(m²·K) pour une surface de porte de 5000 x 5000 mm

Porte sectionnelle fermée	1,0	1,2	0,62	0,82
Avec ThermoFrame	0,94	1,2	0,51	0,75
Panneau	0,50	0,50	0,33	0,33

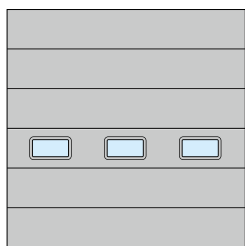
● = De série

○ = En option avec vitrage

- = Non réalisable

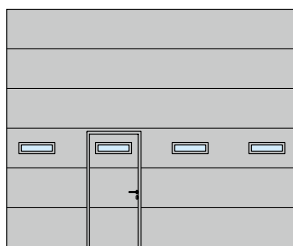
Exemples de porte

Largeur de porte jusqu'à 4500 mm
(exemple 4500 x 4500 mm)



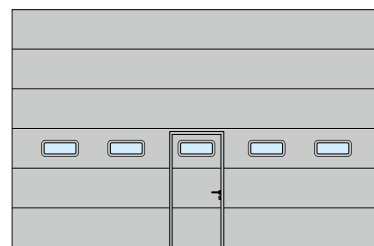
SPU F42
Hublot type E
Répartition homogène des compartiments

Largeur de porte jusqu'à 5500 mm
(exemple 5500 x 4500 mm)

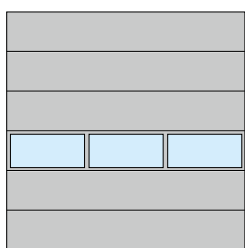


SPU F42, SPU 67 Thermo
Hublot type D
Portillon incorporé disposé à gauche

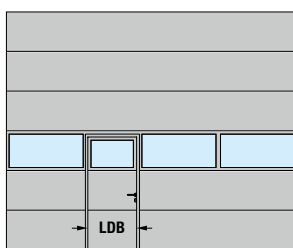
Largeur de porte supérieure à 5500 mm
(exemple 7000 x 4500 mm)



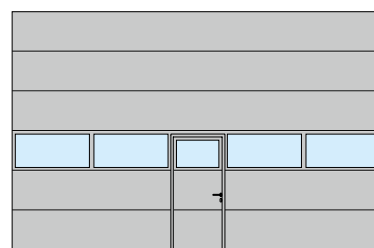
SPU F42, SPU 67 Thermo
Hublot type A
Portillon incorporé disposé au centre



SPU F42, SPU 67 Thermo
Cadre de vitrage en aluminium
Répartition homogène des compartiments



SPU F42, SPU 67 Thermo
Cadre de vitrage en aluminium
Portillon incorporé disposé à gauche



SPU F42, SPU 67 Thermo
Cadre de vitrage en aluminium
Portillon incorporé disposé au centre

Note

Tout comme les portes de garage sectionnelles Hörmann, la porte SPU F42 Plus est disponible, sur demande, dans de nombreux motifs et surfaces.

Largeur de passage libre (LDB)
de portillon incorporé
SPU F42 : 940 mm
SPU 67 Thermo : 905 mm

A noter

Isolation thermique efficace

avec un coefficient d'isolation U pouvant atteindre 0,51 W/(m²·K)

Les bâtiments chauffés requièrent des portes sectionnelles industrielles parfaitement isolées afin de maintenir les pertes d'énergie aussi faibles que possible. Les portes sectionnelles industrielles Hörmann sont équipées de panneaux de 67 mm d'épaisseur à rupture de pont thermique qui forment une isolation très efficace et permettent ainsi de réduire les coûts énergétiques. Une isolation thermique jusqu'à 21 % supplémentaire est possible avec ThermoFrame, disponible en option, qui assure la séparation thermique entre cadre dormant et maçonnerie et améliore l'étanchéité de la porte grâce à des doubles joints.

→ Vous trouverez plus d'informations à la page 59.



Portes sectionnelles en aluminium vitrées avec section basse à rainures

APU F42, APU F42 Thermo, APU 67 Thermo



Harmonie

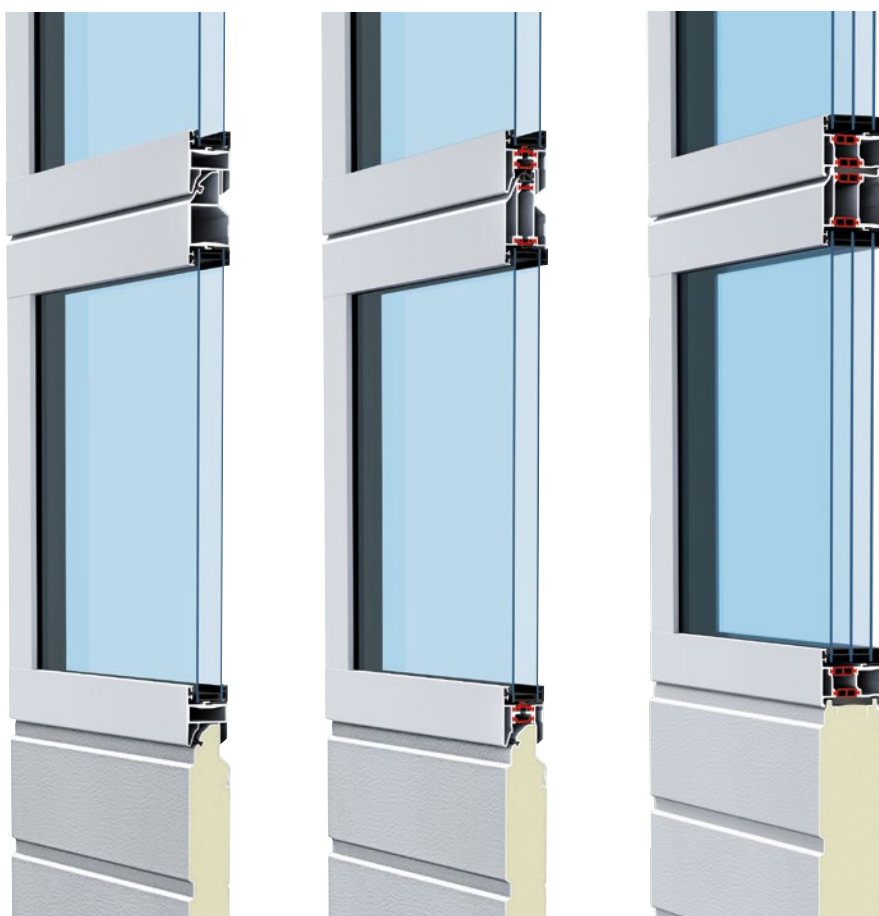
dans les deux épaisseurs



Duratec

Vitrage synthétique extrêmement résistant aux rayures

- Vaste cadre de vitrage en aluminium
- Robuste section basse à rainures injectée de mousse polyuréthane
- Bonne isolation thermique pour APU F42
- Excellente isolation thermique pour APU F42 Thermo avec panneaux à rupture de pont thermique
- Isolation thermique optimale pour APU 67 Thermo avec panneaux à rupture de pont thermique



Type de porte	APU F42		APU F42 Thermo		APU 67 Thermo	
	Sans portillon incorporé	Avec portillon incorporé	Sans portillon incorporé	Avec portillon incorporé	Sans portillon incorporé	Avec portillon incorporé
Dimensions de porte						
Largeur max. (mm)	8000	7000	7000	7000	10000	7000
Hauteur max. (mm)	7500	7500	7500	7500	7500	7500
Construction						
Épaisseur (mm)	42	42	42	42	67	67
Panneaux d'acier	■	■	■	■	■	■
Cadres en aluminium	●	●	●	●	●	●
A rupture de pont thermique	-	-	●	●	●	●
Isolation thermique selon EN 13241, annexe B EN 12428						
Coefficient d'isolation U en W/(m ² ·K) pour une surface de porte de 5000 × 5000 mm						
Double vitrage de série	3,4	3,6	2,9	3,1	-	-
Avec ThermoFrame	3,3	3,6	2,8	3,1	-	-
Triple vitrage de série	-	-	-	-	2,1	2,3
Avec ThermoFrame	-	-	-	-	2,0	2,2
Double vitrage climatique en option en verre de sécurité trempé	2,5	2,7	2,0	2,2	1,6	1,8
Avec ThermoFrame	2,4	2,6	1,9	2,1	1,5	1,7

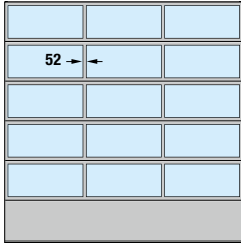
● = De série

■ = De série, en tant que section basse

- = Non réalisable

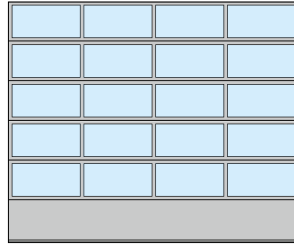
Exemples de porte

Largeur de porte jusqu'à 4500 mm
(exemple 4500 x 4500 mm)



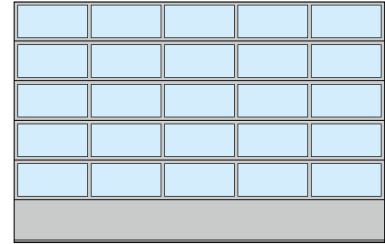
APU F42, APU F42 Thermo, APU 67 Thermo
Répartition homogène des compartiments

Largeur de porte jusqu'à 5500 mm
(exemple 5500 x 4500 mm)

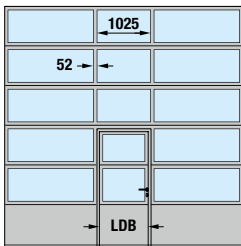


APU F42, APU F42 Thermo, APU 67 Thermo
Répartition homogène des compartiments

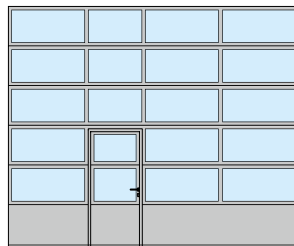
Largeur de porte supérieure à 5500 mm
(exemple 7000 x 4500 mm)



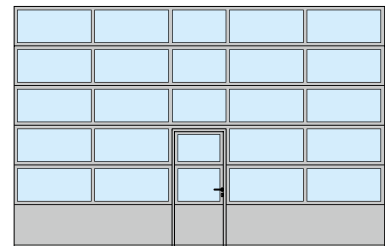
APU F42, APU F42 Thermo, APU 67 Thermo
Répartition homogène des compartiments



APU F42, APU F42 Thermo, APU 67 Thermo
Portillon incorporé disposé au centre



APU F42, APU F42 Thermo, APU 67 Thermo
Portillon incorporé disposé à gauche



APU F42, APU F42 Thermo, APU 67 Thermo
Portillon incorporé disposé au centre

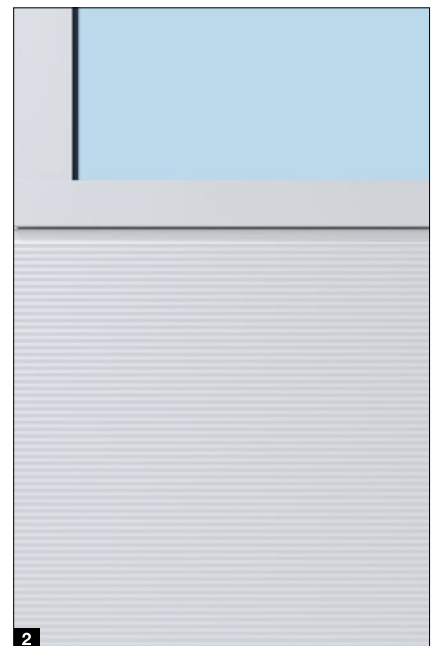
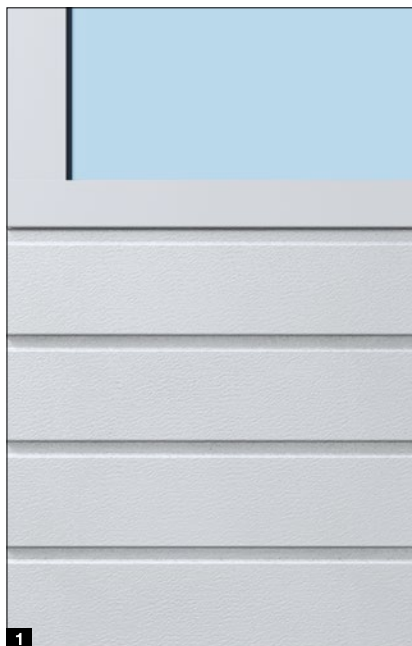
Note

Sur demande, la répartition homogène des compartiments est également possible avec portillon incorporé. La répartition des compartiments des portes à portillon incorporé est également disponible pour les portes sectionnelles sans portillon incorporé. En cas de rénovation ou en vue d'assurer l'uniformité avec les portes sectionnelles existantes, les portes APU F42 et APU F42 Thermo sont également réalisables avec traverses de 91 mm de largeur.

Largeur de passage libre (LDB)
de portillon incorporé
APU F42, APU F42 Thermo : 940 mm
APU 67 Thermo : 905 mm

Réparation et entretien particulièrement faciles

La section basse à rainures de 750 mm de hauteur est particulièrement robuste grâce à l'injection uniforme de mousse polyuréthane et est disponible au choix avec le motif Stucco **1** ou la surface Micrograin **2**. En cas de dommages importants, elle peut être remplacée aisément et à moindre frais.



Portes sectionnelles en aluminium vitrées

ALR F42, ALR F42 Thermo, ALR 67 Thermo



Harmonie

dans les deux épaisseurs



Duratec

Vitrage synthétique extrêmement résistant aux rayures

- Vaste cadre de vitrage en aluminium
- Bonne isolation thermique pour ALR F42
- Excellente isolation thermique pour ALR F42 Thermo avec panneaux à rupture de pont thermique
- Isolation thermique optimale pour ALR 67 Thermo avec panneaux à rupture de pont thermique



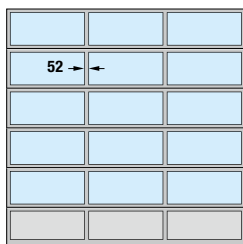
Type de porte	ALR F42		ALR F42 Thermo		ALR 67 Thermo	
	Sans portillon incorporé	Avec portillon incorporé	Sans portillon incorporé	Avec portillon incorporé	Sans portillon incorporé	Avec portillon incorporé
Dimensions de porte						
Largeur max. (mm)	8000	7000	7000	7000	10000	7000
Hauteur max. (mm)	7500	7500	7500	7500	7500	7500
Construction						
Épaisseur (mm)	42	42	42	42	67	67
Panneaux d'acier	-	-	-	-	-	-
Cadres en aluminium	●	●	●	●	●	●
A rupture de pont thermique	-	-	●	●	●	●
Isolation thermique selon EN 13241, annexe B EN 12428						
Coefficient d'isolation U en W/(m ² ·K) pour une surface de porte de 5000 × 5000 mm						
Double vitrage de série	3,6	3,8	3,0	3,2	-	-
Avec ThermoFrame	3,6	3,8	3,0	3,2	-	-
Triple vitrage de série	-	-	-	-	2,2	2,4
Avec ThermoFrame	-	-	-	-	2,1	2,3
Double vitrage climatique en option en verre de sécurité trempé	2,7	2,9	2,1	2,3	1,7	1,9
Avec ThermoFrame	2,6	2,8	2,0	2,2	1,6	1,8

● = De série

- = Non réalisable

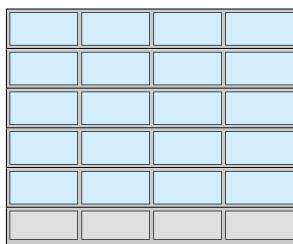
Exemples de porte

Largeur de porte jusqu'à 4500 mm
(exemple 4500 × 4500 mm)



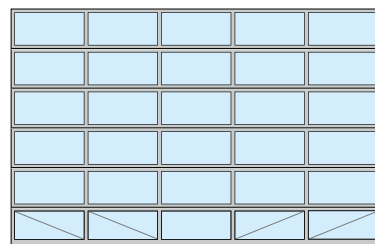
ALR F42, ALR F42 Thermo, ALR 67 Thermo
Répartition homogène des compartiments

Largeur de porte jusqu'à 5500 mm
(exemple 5500 × 4500 mm)

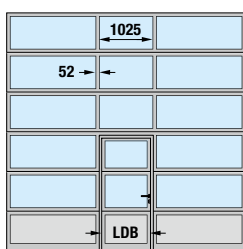


ALR F42, ALR F42 Thermo, ALR 67 Thermo
Répartition homogène des compartiments

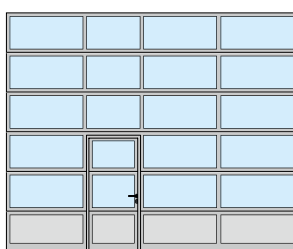
Largeur de porte supérieure à 5500 mm
(exemple 7000 × 4500 mm)



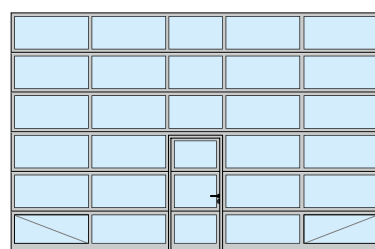
ALR F42, ALR F42 Thermo, ALR 67 Thermo
Répartition homogène des compartiments,
vitrage intégral



ALR F42, ALR F42 Thermo, ALR 67 Thermo
Portillon incorporé disposé au centre



ALR F42, ALR F42 Thermo, ALR 67 Thermo
Portillon incorporé disposé à gauche



ALR F42, ALR F42 Thermo, ALR 67 Thermo
Portillon incorporé disposé au centre,
vitrage intégral

Note

Sur demande, la répartition homogène des compartiments est également possible avec portillon incorporé. La répartition des compartiments des portes à portillon incorporé est également disponible pour les portes sans portillon incorporé. En cas de rénovation ou en vue d'assurer l'uniformité avec les portes sectionnelles existantes, les portes ALR F42 / ALR F42 Thermo sont également réalisables avec traverses de 91 mm de largeur. Il est possible d'opter pour une disposition personnalisée des panneaux pleins et vitrés ainsi qu'un vitrage intégral.

Pour les portes à vitrage intégral (à partir d'une largeur de porte de 5510 mm) et les portes avec verre véritable et portillon incorporé (à partir d'une largeur de porte de 4510 mm), les champs vitrés inférieurs sont dotés d'entretoises statiques diagonales sur la face intérieure assurant une plus grande stabilité.

Largeur de passage libre (LDB)
de portillon incorporé

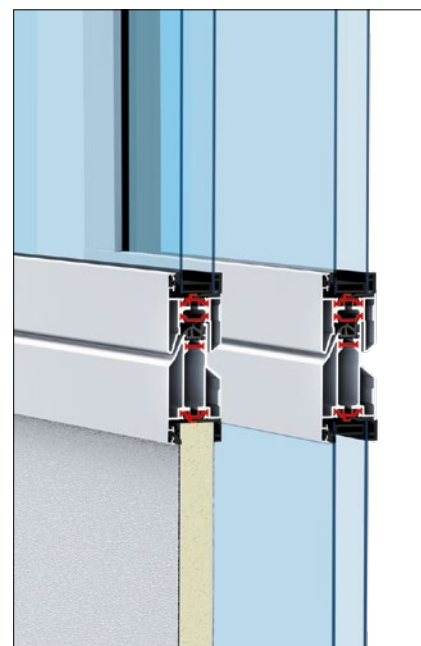
ALR F42, ALR F42 Thermo : 940 mm

ALR 67 Thermo : 905 mm

Remplissages en option

La section basse est livrée de série avec panneau sandwich en PU et avec motif Stucco sur les deux faces. En option et sans supplément, la porte est également disponible avec vitrage intégral pour une transparence maximale. Selon vos besoins, d'autres variantes de vitrage, des panneaux sandwich ou des grilles d'aération sont également disponibles.

→ Vous trouverez plus d'informations à partir de la page 72.



Portes sectionnelles en aluminium à grande surface vitrée

ALR F42 Glazing, ALR 67 Thermo Glazing



Harmonie

dans les deux épaisseurs



Verre véritable

- Porte-vitrine pour une vue nette sur les salles d'exposition
- Champs vitrés continus, sans traverse verticale jusqu'à une largeur de porte de 3330 mm
- Champs vitrés divisés de manière parfaitement identique
- Bonne isolation thermique pour ALR F42 Glazing
- Isolation thermique optimale pour ALR 67 Thermo avec cadres de vitrage en aluminium à rupture de pont thermique



Type de porte	ALR F42 Glazing	ALR F67 Thermo Glazing
---------------	-----------------	------------------------

Dimensions de porte

Largeur max. (mm)	5500	5500
Hauteur max. (mm)	4000	4000

Construction

Épaisseur (mm)	42	67
Panneaux d'acier	-	-
Cadres en aluminium	●	●
A rupture de pont thermique	-	●

Isolation thermique selon EN 13241, annexe B EN 12428

Coefficient d'isolation U en W/(m²·K) pour une surface de porte de 5000 x 5000 mm

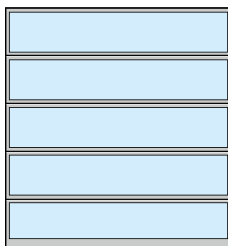
Simple vitrage de série en verre de sécurité feuilleté	6,1	-
Double vitrage de série en verre de sécurité trempé	-	3,0
Avec ThermoFrame	-	2,9
Double vitrage climatique en option en verre de sécurité trempé	2,7	1,8
Avec ThermoFrame	2,6	1,7

● = De série

- = Non réalisable

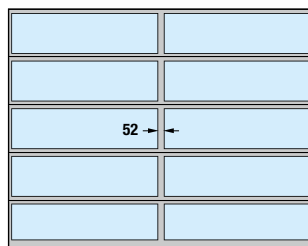
Exemples de porte

Largeur de porte jusqu'à 3330 mm
(exemple 3300 x 3500 mm)



ALR F42 Glazing, ALR 67 Thermo Glazing

Largeur de porte supérieure à 3330 mm
(exemple 4500 x 3500 mm)



ALR F42 Glazing, ALR 67 Thermo Glazing
à traverse verticale

Note

En cas de rénovation ou en vue d'assurer l'uniformité avec les portes sectionnelles existantes, les portes ALR F42 Glazing sont également réalisables avec traverses de 91 mm de largeur.

A noter

Isolation thermique efficace

avec un coefficient d'isolation U pouvant atteindre 1,7 W/(m²·K)

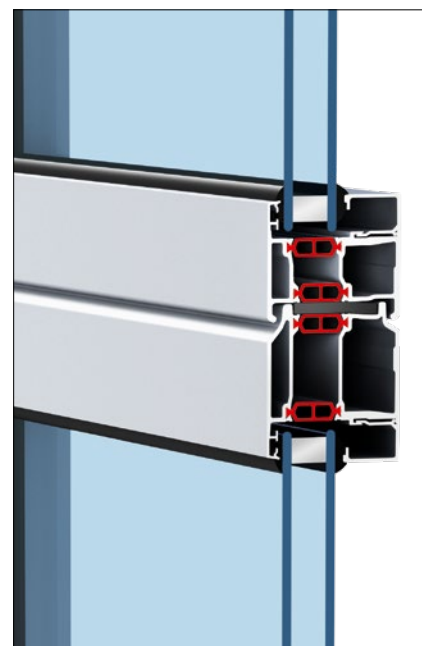
Salles d'exposition chauffées

La porte ALR 67 Thermo Glazing à rupture de pont thermique allie isolation thermique optimale et transparence maximale.

Avec ThermoFrame et vitrage climatique en option, le coefficient d'isolation diminue jusqu'à 1,7 W/(m²·K).

Vous réalisez ainsi de précieuses économies d'énergie.

→ Vous trouverez plus d'informations
à partir de la page 72.



Portes sectionnelles en aluminium pour une architecture sophistiquée

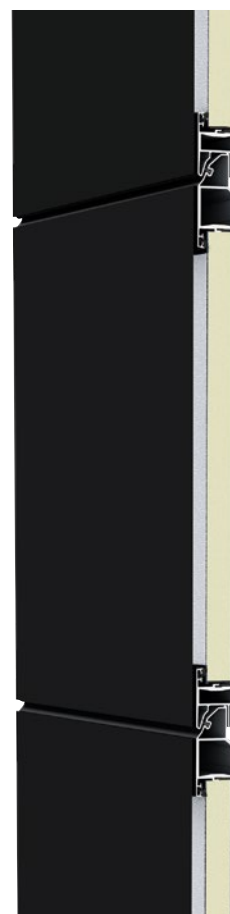
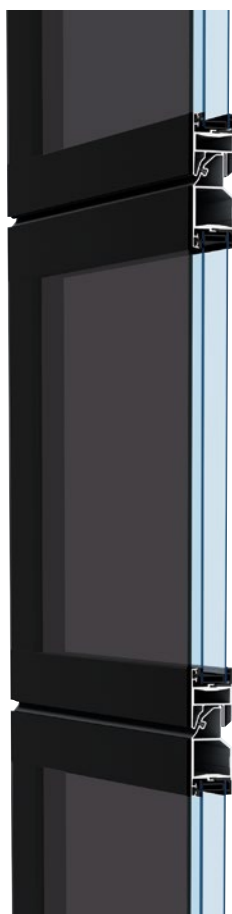
ALR F42 Vitraplan, ALR F42 Vitraplan AT



Duratec

Vitrage synthétique extrêmement résistant aux rayures (ALR F42 Vitraplan)

- Aspect général particulièrement harmonieux grâce à un vitrage ou des panneaux de façade à pose affleurante
- Profilés de cadre masqués de couleur assortie
- Joli accroche-regard sur les constructions industrielles modernes et les bâtiments tertiaires à l'aspect prestigieux
- Vitrage teinté en gris pour un jeu surprenant de reflets et de transparence pour ALR F42 Vitraplan
- **NOUVEAU.** Panneaux de façade modernes pour un aspect harmonieux de la ALR F42 Vitraplan AT



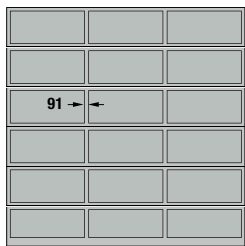
Type de porte	ALR F42 Vitraplan	ALR F42 Vitraplan AT .NOUVEAU
Dimensions de porte		
Largeur max. (mm)	6000	6000
Hauteur max. (mm)	7500	7500
Construction		
Épaisseur (mm)	42	42
Panneaux d'acier	-	-
Cadres en aluminium	●	●
A rupture de pont thermique	-	-
Isolation thermique selon EN 13241, annexe B EN 12428 Coefficient d'isolation U en W/(m ² ·K) pour une surface de porte de 5000 x 5000 mm		
Double vitrage de série	3,2	
Avec ThermoFrame	3,2	
Triple vitrage en option	3,1	
Avec ThermoFrame	3,1	
Panneau sandwich PU		2,6
Avec ThermoFrame		2,6

● = De série

- = Non réalisable

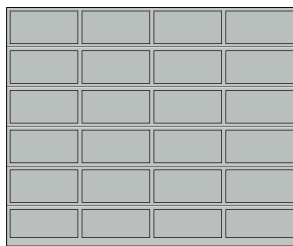
Exemples de porte

Largeur de porte jusqu'à 4500 mm
(exemple 4500 x 4500 mm)



ALR F42 Vitraplan
Répartition homogène des compartiments

Largeur de porte supérieure à 4500 mm
(exemple 5500 x 4500 mm)

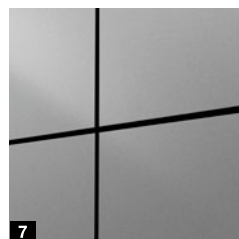
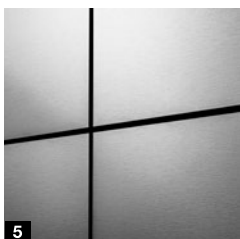
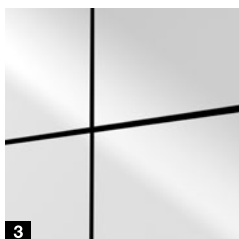
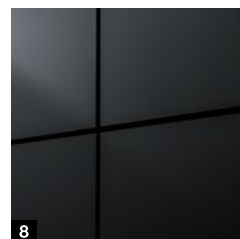
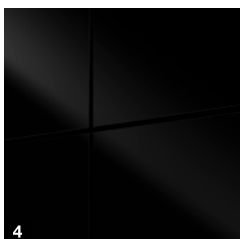
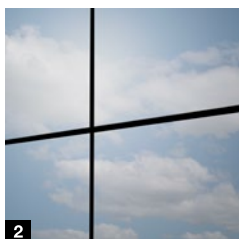


ALR F42 Vitraplan
Répartition homogène des compartiments

Vitrage / Panneaux de façade

ALUCOBOND®

TRESPA®



Vitrage Vitraplan

1 Teinté en gris

Panneaux de façade ALUCOBOND®

- 2** NaturAL Reflect 405*
- 3** Solid Colours Pure White 10 / 100
- 4** Solid Colours Black 326
- 5** NaturAL Brushed 400

Vous trouverez de plus amples informations sur www.alucobond.com

Panneaux de façade TRESPA® METEON®

- 6** Italian Walnut NW08 Matt
- 7** Paris Silver LM 5101 Diffuse
- 8** Anthracite Grey A25.8.1 Satin
- 9** Natural Slate NA18 Matt

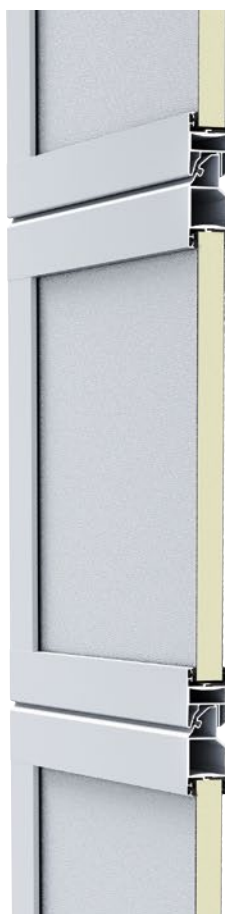
Vous trouverez de plus amples informations sur www.trespa.com

* Pour la plaque ALUCOBOND® naturAL Reflect 405, il s'agit d'un aluminium ultrabrillant avec un vernis transparent. L'aspect métallique brillant confère un aspect noble et intense aux bâtiments. Bien entendu, des effets miroitants peuvent apparaître et doivent être pris en compte par l'utilisateur et les planificateurs. La surface naturAL Brushed 400 est également disponible et empêche les reflets gênants grâce à sa surface brossée.

Portes sectionnelles en aluminium pour bardages par l'utilisateur

ALR F42

- Profilés de cadre avec panneaux sandwich PU
- Avec des profilés horizontaux pour le montage du bardage
- Pour un bardage affleurant à la façade en bois, métal ou autres matériaux



ALR F42

Les profilés de cadre avec panneaux sandwich PU constituent la base de la porte pour le parement de la façade. Ce dernier est monté sur les profilés horizontaux. Des profilés de montage verticaux permettant une fixation masquée des éléments de façade sont également disponibles en option. Selon vos préférences, vous pouvez réaliser un parement de façade affleurant en bois, en métal, en céramique, en PVC et bien d'autres matériaux. Important : tenir compte du poids nominal maximal du bardage.

Type de porte

ALR F42

Dimensions de porte

En fonction du poids du bardage par l'utilisateur

Largeur max. (mm)	7000
Hauteur max. (mm)	4500

Construction

Epaisseur (mm)	42
Panneaux d'acier	-
Cadres en aluminium	●
A rupture de pont thermique	-

Isolation thermique selon EN 13241, annexe B EN 12428

Coefficient d'isolation U en W/(m²·K) pour une surface de porte de 5000 x 5000 mm

Panneau sandwich PU	2,6
---------------------	-----

● = De série

- = Non réalisable

Extrait de l'aide à la conception

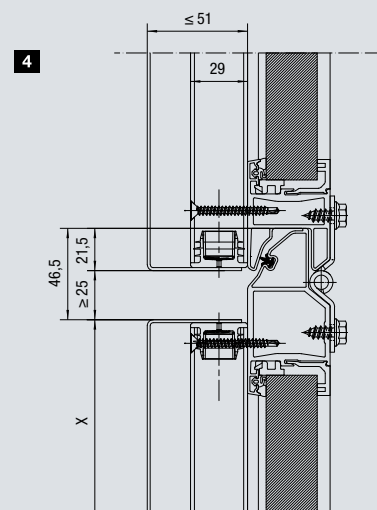
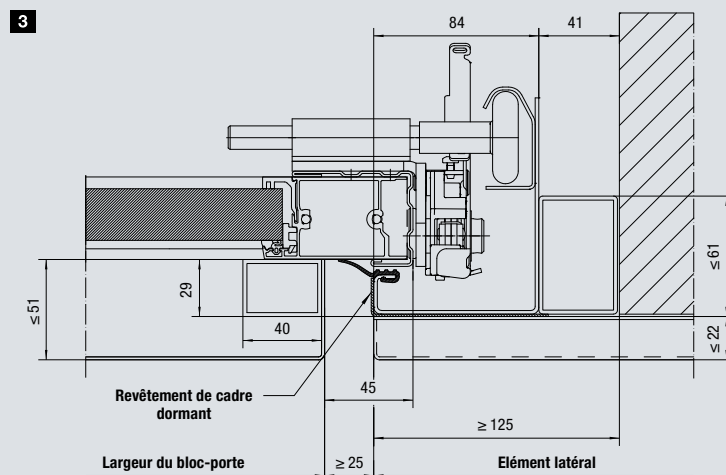
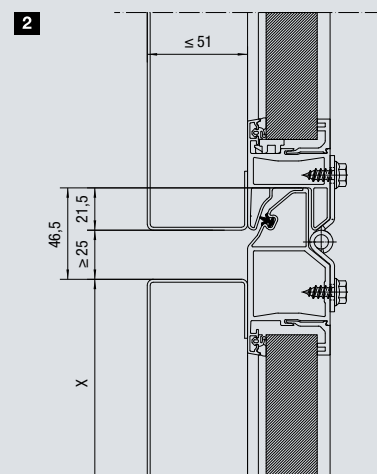
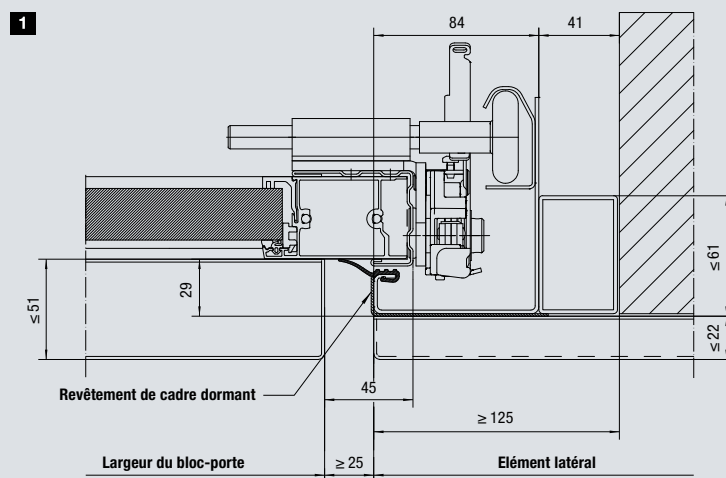
Pose standard dans la baie

Exécution standard

- Coupe horizontale – Raccord du cadre dormant de porte à la paroi de la façade **1**
- Coupe verticale – Jonctions des panneaux **2**

Exécution avec profilés de montage

- Coupe horizontale – Raccord du cadre dormant de porte à la paroi de la façade **3**
- Coupe verticale – Jonctions des panneaux **4**



Portes logistiques

SPU F42 Parcel / APU F42 Parcel

- Panneaux robustes en acier injectés de mousse polyuréthane avec une bonne isolation thermique pour SPU F42 Parcel
- Combinaison de vastes cadres de vitrage en aluminium et d'une robuste section basse en panneau d'acier injectée de mousse polyuréthane pour APU F42 Parcel



Type de porte	SPU F42 Parcel	APU F42 Parcel
Dimensions de porte, socle compris		
Largeur LZ (mm)	1500 – 3000	1500 – 3000
Hauteur RM (mm)	3125 – 4250	3125 – 4250
Hauteur de section basse SLH (mm)	500 – 1450	500 – 1450
Hauteur de tableau (mm)	2575 – 3700	2575 – 3700
Construction		
Epaisseur (mm)	42	42
Panneaux d'acier	●	■
Cadres en aluminium	○	●
A rupture de pont thermique	–	–
Porte sectionnelle fermée	1,0	–
Double vitrage de série	–	3,4
Variantes de ferrure	Ferrure HP, ferrure VP	
Manœuvre de porte	Motorisation WA 300 S4 (commande homme mort) et bouton-poussoir DTH-R	
Options	Verrou coulissant en tant que verrou à pêne tournant pour le verrouillage de nuit	

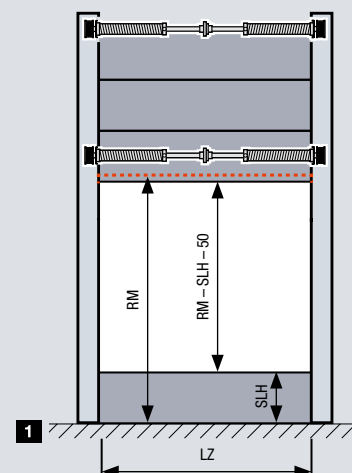
- = De série
- = Section basse inférieure
- = Élément vitré en option
- = Non réalisable

SPU F42 Parcel / APU F42 Parcel

Portes industrielles séparables

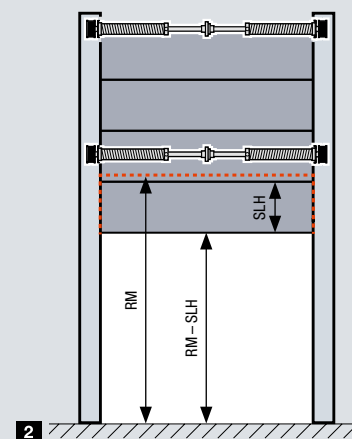
Jusqu'à présent, dans les centres logistiques ou entrepôts des services de livraison de colis, il fallait d'un côté des quais de chargement pour camions ou containers et de l'autre des quais de chargement pour camionnettes. Avec une hauteur de 55 cm, le plancher des camionnettes est beaucoup plus bas que celui des camions ou des containers qui est d'environ 1,35 m.

Avec la porte industrielle Parcel, les deux types de véhicule peuvent être chargés et déchargés à un quai de chargement. Pour le chargement des camions et containers, la section basse est désaccouplée de la porte et seule la partie supérieure de la porte s'ouvre **1**. Pour le chargement des camionnettes, la section basse (SLH) est couplée à la porte et reste dans la partie supérieure de la baie lorsque la porte est ouverte **2**.



Avantages de la double utilisation du quai de chargement :

- Investissements réduits, notamment tapis roulants, quais de chargement
- Réduction des coûts de main-d'œuvre grâce à la réduction du nombre de quais de chargement
- Taux d'utilisation plus élevé des quais de chargement grâce à la double utilisation



Ouverture de porte variable

Les deux parties de la porte sont équilibrées par des ressorts séparés et peuvent donc être déplacées indépendamment l'une de l'autre. Le limiteur d'effort de la motorisation WA 300 S4 prévient efficacement tout endommagement par d'éventuels obstacles.



Commande confortable et sûre

La commande s'effectue à l'aide du bouton-poussoir DTH R (service en pression maintenue). Les vitrages dans la porte offrent une vision vers l'extérieur assurant plus de sécurité.



Désaccouplement simple

Le segment inférieur se désaccouple au moyen de la tige de verrouillage.

Construction innovante

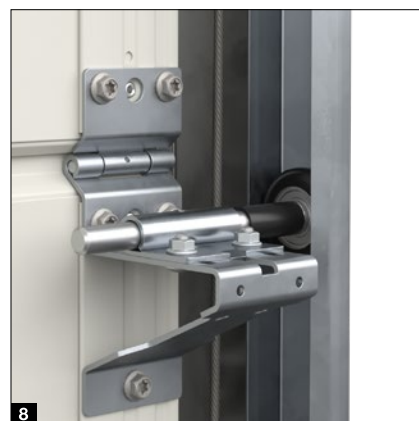
Pour une fonction de porte longue durée



Exclusivité Hörmann



- **EXCLUSIVITE HÖRMANN.** Grandes courbes de rail de guidage **1** pour un mouvement de porte silencieux et sans à-coups
- **EXCLUSIVITE HÖRMANN.** Doubles roulettes de guidage **2** sur le panneau supérieur pour une fermeture de porte particulièrement silencieuse
- Galets de guidage synthétiques réglables à roulement à billes pour un déplacement de porte précis
- Galets de guidage à 2 composants en option pour réduire le bruit de déplacement de 5 dB(A) supplémentaires **3**
- **EXCLUSIVITE HÖRMANN.** Pied de cadre dormant synthétique en option **4** évitant la formation de rouille sur le cadre dormant de porte en cas de ferrure noyée dans la dalle
- Double joint de sol à double creux afin d'améliorer l'étanchéité au sol et sur les côtés
- Profilé de fermeture supérieur du cadre dormant avec console de raccordement **5** pour un montage facile de l'ensemble de l'arbre à ressort
- Raccord sûr moulé sous pression entre l'arbre à ressort et le tambour d'enroulement **6** pour un fonctionnement sûr
- Charnières intermédiaires optimisées en acier galvanisé **7** pour relier les différentes sections de porte
- Des chevalets de galets **8** et des supports-galets faciles à monter sur des cornières d'extrémité stables garantissent un raccordement sûr des galets de guidage au rail de guidage.



Sécurité certifiée

Pour une fonction de porte fiable



Contrôle et certification

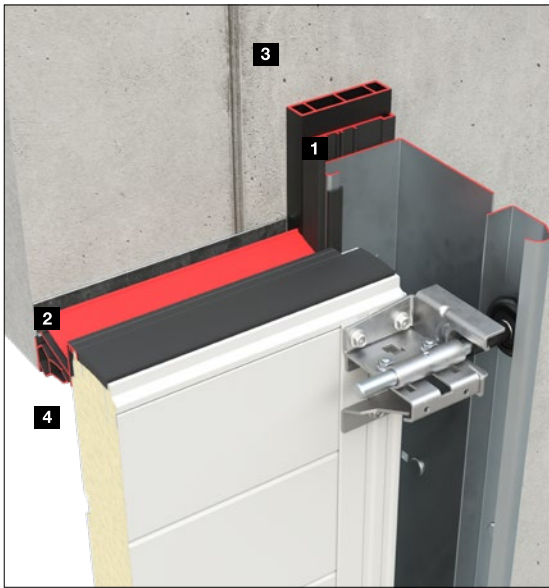
Les portes sectionnelles industrielles Hörmann respectent toutes les dispositions de sécurité de la norme européenne 13241.

- Le guidage de porte sécurisé permet d'éviter que les galets de guidage ne sautent **1**
- L'ouverture et la fermeture de la porte sont facilitées grâce au système d'équilibrage optimal
- Le dispositif de sécurité parachute **2** (en fonction de l'équipement) protège contre la rupture de câble et de ressort **.BREVET EUROPEEN**
- La sécurité de rupture de ressort (en fonction de l'équipement) arrête l'arbre à ressorts de torsion et maintient le tablier de porte fermement en position en cas de rupture éventuelle d'un ressort **.BREVET EUROPEEN**
- La sécurité antipincement sur les portes de 42 mm d'épaisseur permet d'éviter les risques de pincement à l'extérieur et à l'intérieur
- Guidage de câble intérieur empêchant tout coincement du câble **3**
- La protection latérale est assurée grâce à des montants latéraux complètement fermés de bas en haut
- La sécurité de contact sur les motorisations WA 500, WA 500 FU / ITO 500 FU ainsi que l'automatisme d'arrêt sur les motorisations WA 300 S4 et SupraMatic HT arrêtent la porte en cas de danger



Equipements d'économies énergétiques en option

Pour une isolation thermique et une étanchéité efficaces

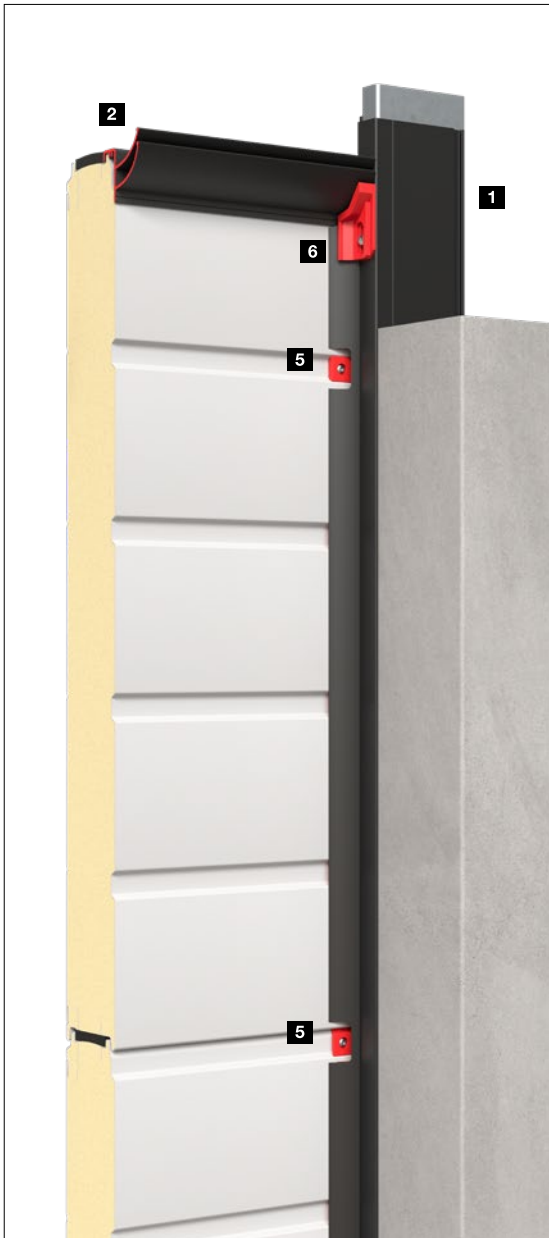


Jusqu'à 21 %

Une meilleure isolation thermique¹⁾

ThermoFrame

- Rupture de pont thermique entre cadre dormant et maçonnerie **1**
- Joints supplémentaires pour une meilleure étanchéité **2**
- Montage simple sur le cadre dormant de porte **3**
- Protection anticorrosion optimale des montants latéraux **4**
- **Amélioration de l'isolation thermique jusqu'à 21 %²⁾**



Jusqu'à classe 4

Faible perméabilité à l'air²⁾

Profilé d'écartement avec contre-joint de linteau .NOUVEAU

- Le profilé d'écartement **3** agrandit la distance au mur extérieur et compense ainsi un fléchissement du panneau dû aux rayons du soleil en cas de couleur foncée
- Le joint de linteau **2** et le contre-joint de linteau supplémentaire **4** offrent une étanchéité par chevauchement et compensent ainsi tout fléchissement du panneau, minimisant par conséquent les pertes énergétiques dues au froid hivernal

Etanchéité à l'air accrue pour réduction des pertes énergétiques .NOUVEAU

- Un joint de sol standard amélioré avec d'autres profilés permet une étanchéité efficace au niveau du joint latéral
- Des pièces de remplissage en option **5** étanchéifient les rainures et jonctions dans les panneaux
- Des joints d'angle en option **6** améliorent l'étanchéité au niveau de la jonction entre le cadre dormant et le linteau

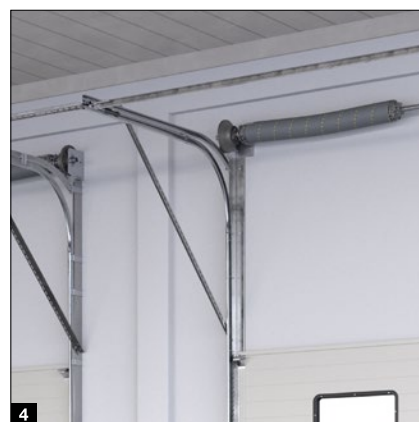
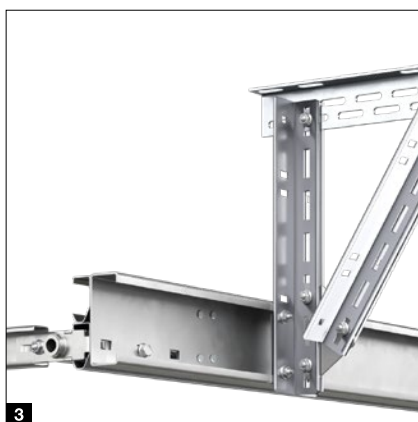
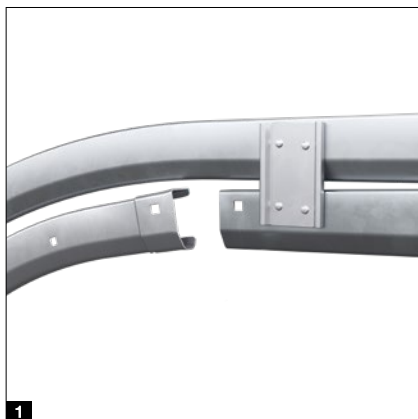
¹⁾ SPU 67 Thermo sans vitrage avec ThermoFrame en option pour une surface de porte de 3000 x 3000 mm

²⁾ SPU 67 Thermo sans vitrage, avec ThermoFrame en option et set d'étanchéité accrue

Avantages du montage

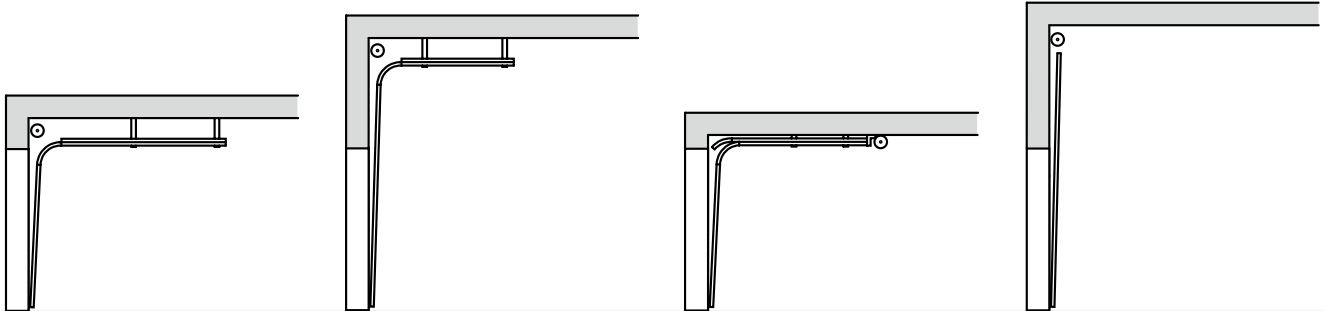
Pour une pose simple et précise

- Raccord parfait du rail de guidage et du rayon grâce aux manchons de transition **1**
- Montage plus rapide grâce à la réduction du nombre de composants et aux vis intégrées **2**
- Patte d'ancrage au plafond avec double rangée de perforations pour un montage facile
- Matériel de suspension en tant que coude en L avec perforation continue (raccourcissable) pour un montage facile
- Le rail en C en option permet de réduire les points de suspension **3**
- **NOUVEAU.** Fixation diagonale **4** du rail de guidage supérieur sans suspente au plafond
- Partie basse du cadre dormant **5** pour faciliter les travaux lorsque le sol n'est pas encore fini
- Assemblage d'arbre réglable pour compenser les écarts d'alignement mineurs
- Rails de guidage vissés pour un remplacement aisé et à moindre frais en cas de dégâts d'accostage dans la zone du cadre dormant
- **NOUVEAU.** Angle de raccordement pour palier d'arbre **6** pour montage facile des ressorts de torsion par une seule personne
- **NOUVEAU.** Tendeur à ressort **7** pour tension facile du ressort de torsion à l'aide d'une visseuse électrique



Variantes de ferrures

Conception sûre pour constructions nouvelles et anciennes



Type de ferrure N

Ferrure normale

Type de ferrure H

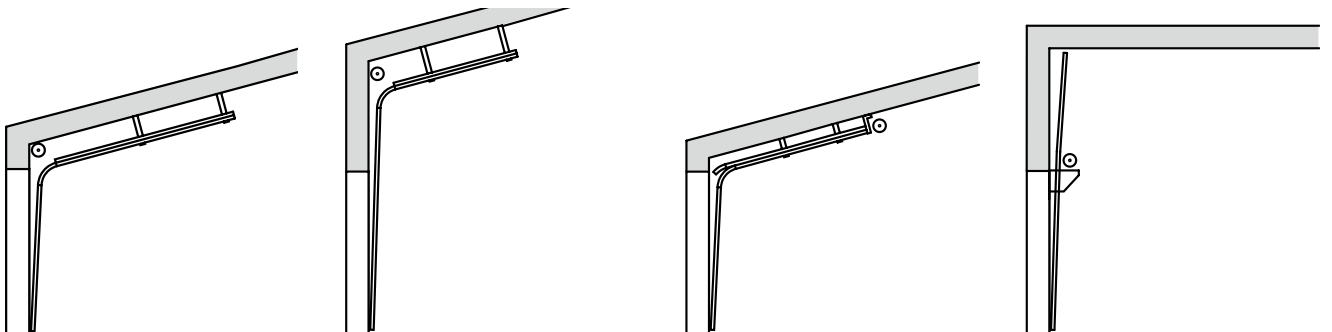
Ferrure de rail
de guidage rehaussée

Type de ferrure L

Ferrure pour linteau réduit

Ferrure V

Ferrure verticale



Ferrure ND

inclinée sous toit

Ferrure HD

inclinée sous toit

Ferrure LD

inclinée sous toit

Ferrure VU

Avec arbre à ressort
en partie basse



Vous trouverez de plus amples informations sur les portes de 42 mm d'épaisseur dans les données techniques.

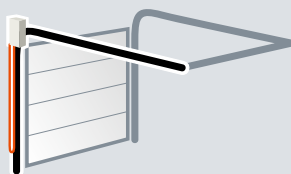


Vous trouverez de plus amples informations sur les portes de 67 mm d'épaisseur dans les données techniques.

Exclusivité Hörmann

Ferrure pour linteau réduit

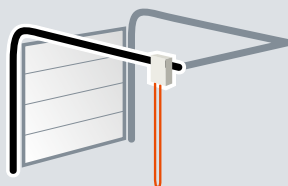
La motorisation et la chaîne sont placées directement sur la porte. Ainsi, aucune chaîne gênante ne pend au milieu de la pièce.



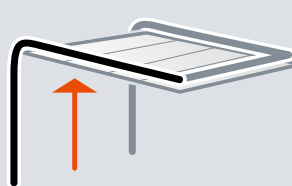
Disposition optimale Hörmann

Hauteur de passage maximale

Sous certaines conditions, la ferrure pour linteau réduit offre la pleine hauteur de passage avec une retombée de linteau de seulement 200 mm.



Disposition gênante de la plupart des portes



Montant central coulissant .NOUVEAU

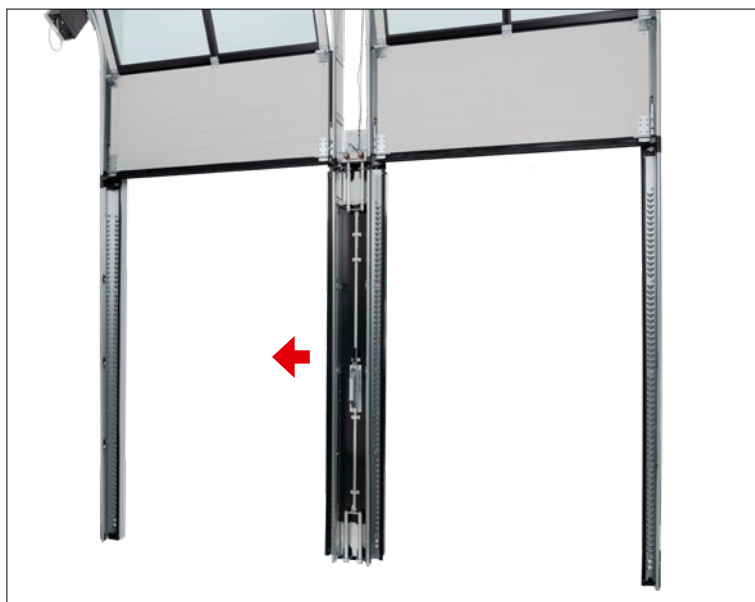
Pour les grandes baies jusqu'à 30 m de largeur

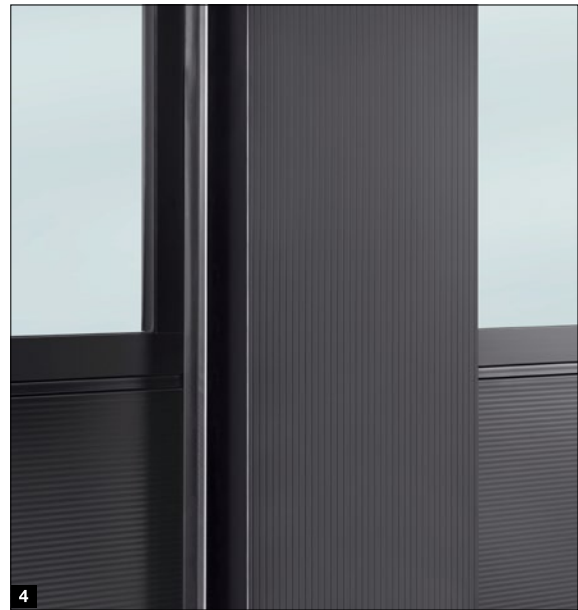
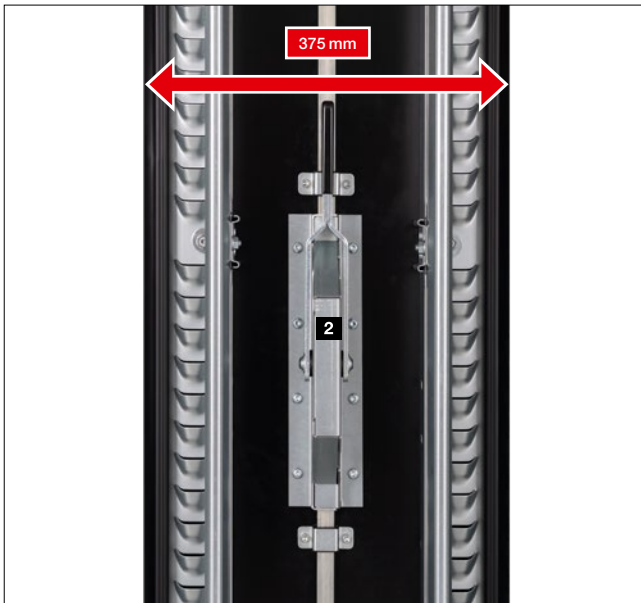
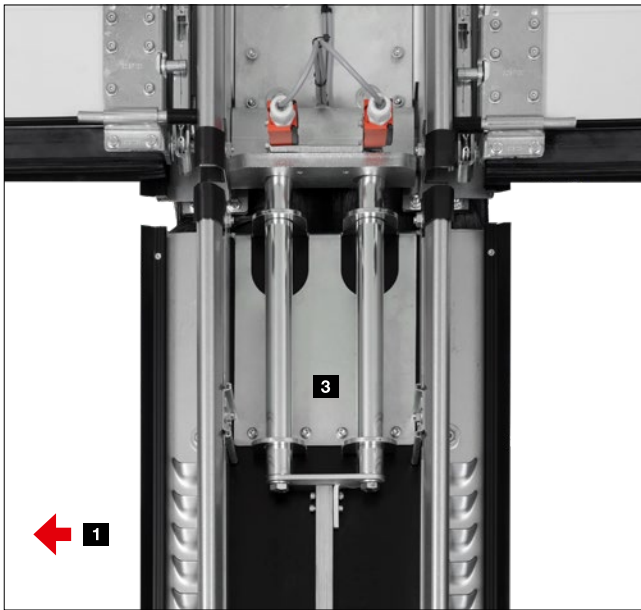
Combinaison économique

Cette combinaison permet de fermer des baies particulièrement grandes de manière confortable et économique par le couplage de deux ou trois portes sectionnelles industrielles. Cette combinaison est particulièrement rentable en matière de transport, de montage et d'entretien.

Ouvertures de baie variables

Pour ouvrir la baie dans son intégralité, les portes sont ouvertes, puis le montant central est déverrouillé et poussé sur le côté. Les différentes portes peuvent également être ouvertes indépendamment l'une de l'autre, de sorte qu'une ouverture par segment est également possible.





Détails

- Déplacement latéral simple et rapide grâce à un rail de guidage léger derrière le linteau **1**
- Aucun débattement de composants à l'intérieur ou à l'extérieur
- Montant central étroit en aluminium de seulement 375 mm de largeur
- Une tige de verrouillage **2** avec fonction surveillée empêche tout mouvement de porte en cas de montant latéral déverrouillé
- Axes de fixation robustes sur le linteau et au sol pour un verrouillage sûr et une transmission fiable des charges au vent **3**

Vue de l'extérieur

- De série en aluminium avec design longiligne **4**

Portillons incorporés sans butée de seuil

Avec équipement haut de gamme





Ferme-porte

Les portillons incorporés sont livrés de série avec ferme-porte à glissière, unité de blocage incluse **1**.

Pour une protection optimale et une esthétique irréprochable, un ferme-porte intégré incluant une unité de blocage **2** est disponible en option pour les portes d'une épaisseur de 42 mm.



Verrouillage multipoints en option **3**

Le portillon incorporé est bloqué sur toute sa hauteur par un ensemble pêne rond / pêne à crochet présent sur chaque panneau de porte. Les avantages : plus de solidité et une meilleure protection anti-effraction.

Unité de blocage mécanique robuste **4**

L'unité de blocage empêche l'affaissement et le gauchissement du vantail de portillon.



Cadre de portillon plat **5**

Le cadre périphérique est constitué d'un profilé plat en aluminium pour une intégration harmonieuse du portillon incorporé à la porte.

Paumelles masquées **6**

Pour un aspect homogène, le portillon incorporé est doté de série de paumelles masquées.



Sécurité antipincement (à l'intérieur et à l'extérieur)* **7**

La forme spéciale des sections de porte et du cadre du portillon permet d'éviter les risques de pincement lors de l'ouverture et de la fermeture de la porte.

Etanchéité optimale **8**

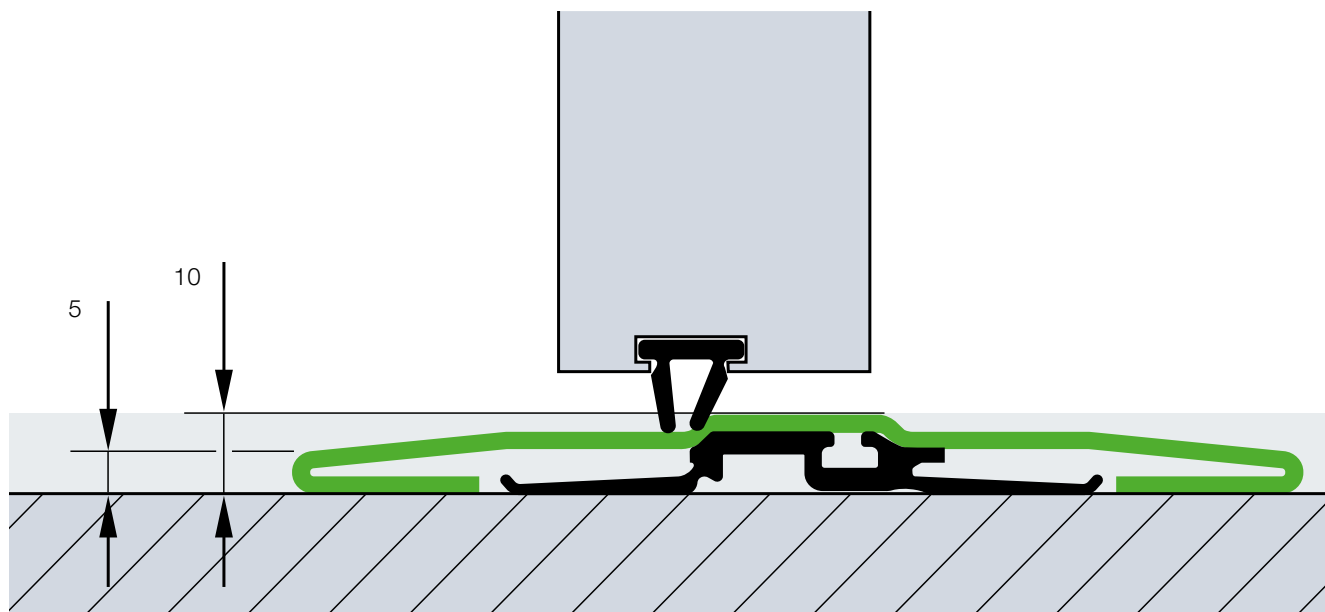
Le profilé de seuil réglable avec joint souple compense les légères irrégularités du sol. Des doubles joints réglables à la jonction du bord inférieur de la porte au sol ainsi que du vantail de portillon au seuil étanchent le bord inférieur de la porte et la baie du portillon de manière optimale.



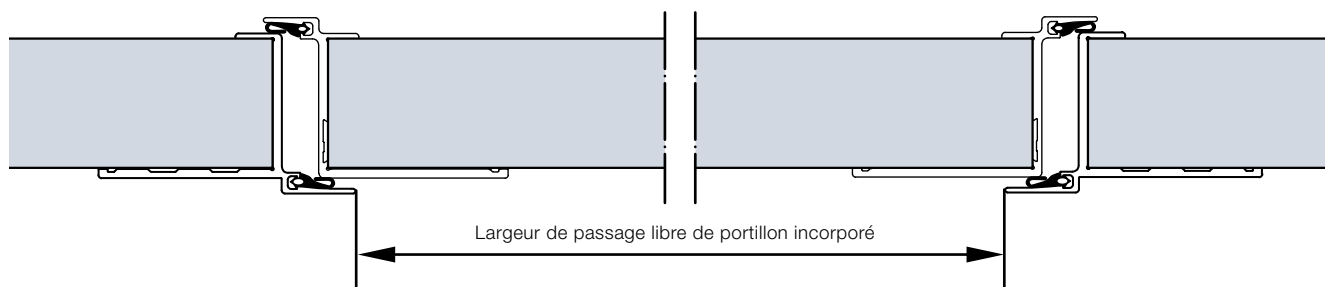
* Non réalisable pour portillon incorporé de 67 mm d'épaisseur

Portillons incorporés sans butée de seuil

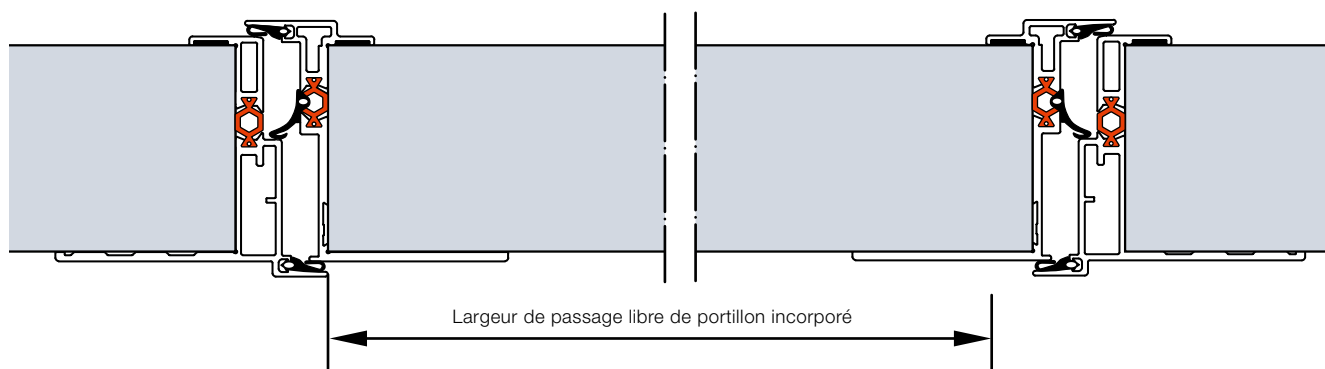
Portes de plein passage



Construction de portillon incorporé pour les portes sectionnelles de 42 mm d'épaisseur



Construction de portillon incorporé à rupture de pont thermique pour les portes sectionnelles de 67 mm d'épaisseur



Passage sans risque de trébuchement

Le seuil en acier inoxydable s'élève à 10 mm au milieu et à 5 mm sur les bords. Un seuil renforcé plat d'environ 13 mm est livré pour les portes à partir d'une largeur de 5510 mm et pour les portes avec portillon incorporé et verre véritable à partir d'une largeur de 4510 mm.

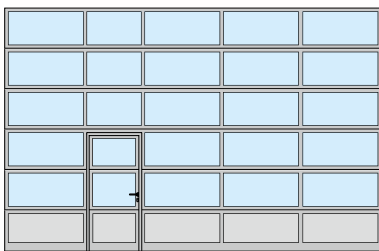
Largeur de passage libre de 940 / 905 mm de série

Grâce à sa largeur de passage libre de 940 mm (42 mm d'épaisseur) ou de 905 mm (67 mm d'épaisseur), le portillon incorporé sans butée de seuil remplit, sous certaines autres conditions, les exigences d'une porte de secours et d'une construction PMR.

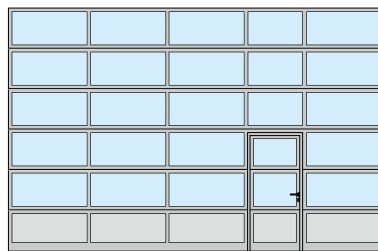
Positionnement au choix

Le portillon incorporé peut être positionné à gauche, à droite ou encore au centre (à l'exception des deux compartiments extérieurs). Les compartiments vitrés au-dessus du portillon incorporé ont un clair de jour standard de 1025 mm. Tous les autres compartiments de la porte sont de largeur identique.

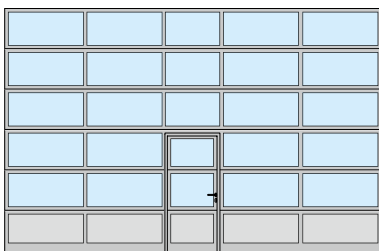
Exemples de porte



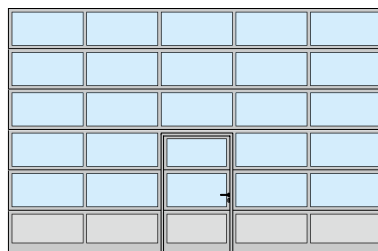
Portillon incorporé disposé à gauche



Portillon incorporé disposé à droite



Portillon incorporé disposé au centre



Portillon incorporé disposé au centre avec répartition homogène des compartiments



Porte de secours

Sous certaines conditions, les portes à portillon incorporé sans butée de seuil Hörmann respectent les exigences d'un portillon de secours (pour les portes jusqu'à 5500 mm de largeur et les portes en verre véritable jusqu'à 4510 mm de largeur).



Accès aux personnes à mobilité réduite

Sous certaines conditions, les portes sectionnelles à portillon incorporé sans butée de seuil Hörmann respectent les exigences en matière d'accessibilité aux personnes à mobilité réduite selon la norme EN 18040-1 et sont certifiées par l'ift Rosenheim.

Note

En option, les portes à portillon incorporé peuvent être réalisées avec une répartition homogène des compartiments, tandis que les portillons incorporés peuvent être exécutés sur mesure ou adaptés aux portes existantes, avec ou sans seuil. En cas d'ouvertures en terrain pentu, nous recommandons le portillon incorporé avec seuil.

Portillons indépendants

Assortis à la porte

Portillon indépendant NT 60 ¹

- Structure à cadre en aluminium de 60 mm
- Exécution standard avec joint périphérique en EPDM résistant à l'usure et aux intempéries
- Mêmes variantes de remplissage que les portes sectionnelles de 42 mm d'épaisseur
- Fixation du panneau par parcloses

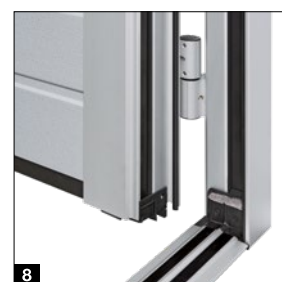
- ¹ Vue de l'extérieur
- ² Vue de l'intérieur avec vitrage synthétique
- ³ Vue de l'intérieur avec panneaux
- ⁴ Béquillage de série

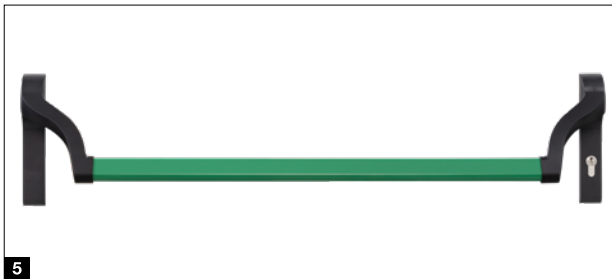
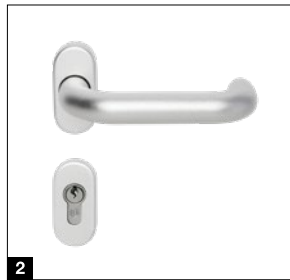
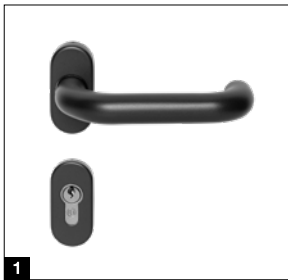


Portillon indépendant NT 80 Thermo à rupture de pont thermique ⁵

- Structure à cadre en aluminium de 80 mm à rupture de pont thermique
- Exécution standard avec joint périphérique en EPDM résistant à l'usure et aux intempéries
- Mêmes variantes de remplissage à rupture de pont thermique que les portes de 42 mm et 67 mm d'épaisseur
- Fixation du panneau par parcloses

- ⁵ Vue de l'extérieur
- ⁶ Vue de l'intérieur avec triple vitrage synthétique
- ⁷ Béquillage de série
- ⁸ Panneau de porte, huisserie et seuil à rupture de pont thermique





Ferrures

- Serrure encastrée avec cylindre profilé
- Béquillage coudé avec rosaces ovales synthétiques noires **1**
- En option, avec garniture à bouton fixe
- Disponibles en option en fonte d'aluminium ton naturel **2** et en acier inoxydable poli **3** ou brossé **4**

Équipement en option

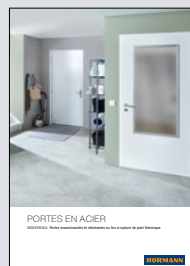
- Équipement de sécurité anti-effraction CR2 contrôlé selon la norme EN 1627
- Barre de poussée en acier inoxydable brossé 38-2 pour l'extérieur, 1000 mm de hauteur, avec béquillage en acier inoxydable supplémentaire pour l'intérieur
- Ferme-porte avec unité de blocage
- Barre de poussée **5** en noir / vert ou acier inoxydable pour portillon de secours, pour l'intérieur (serrure antipanique nécessaire)
- Verrouillage multipoints également disponible avec fonctions antipanique B, D et E



Porte multifonction MZ Thermo65

Portillon indépendant en acier à rupture de pont thermique

- Panneau de porte de 65 mm d'épaisseur, à rupture de pont thermique, injecté de mousse polyuréthane rigide
- Huisserie tubulaire en aluminium à rupture de pont thermique avec seuil à rupture de pont thermique
- Isolation thermique élevée avec coefficient d'isolation U de 0,82 W/(m²·K)
- Disponible en option avec équipement de sécurité anti-effraction CR2 en tant que porte KSI Thermo46 avec panneau de porte de 46 mm d'épaisseur



Vous trouverez de plus amples informations dans la brochure Portes en acier.

Couleurs personnalisées

Pour une plus grande liberté de conception

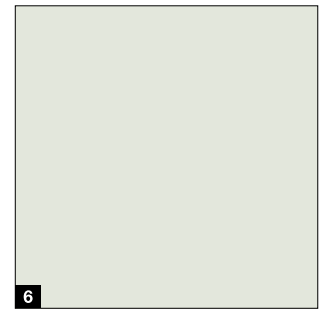
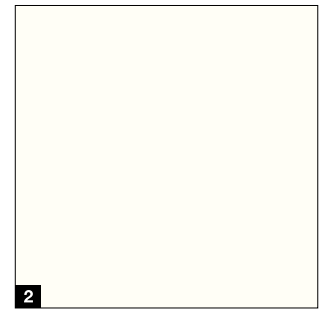
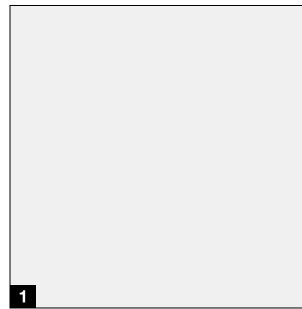
Revêtement d'apprêt haut de gamme

- 11 couleurs préférentielles, dans les teintes des nuanciers RAL et NCS, dans de multiples couleurs métallisées ainsi que dans les teintes selon le standard anglais¹⁾
- Procédé coil-coating pour les panneaux à double paroi en couleurs préférentielles, face intérieure en blanc gris RAL 9002
- Laquage PUR à 2 composants à l'extérieur ou à l'intérieur et l'extérieur pour toutes les autres couleurs
- Renforts de tablier et cornières d'extrémité généralement en blanc gris RAL 9002²⁾

Revêtements de couleur en option

- Profilés de cadre de portillon incorporé à l'extérieur, en aluminium anodisé E6 / C0 à l'intérieur
- Cadre du panneau de porte et huisserie des portillons indépendants
- Cadres de vitrage en aluminium et parcloses
- Cadre extérieur de hublots type A (cadre moulé sous pression) et type D (cadre synthétique), cadre intérieur de série en noir

Couleurs préférentielles



Note

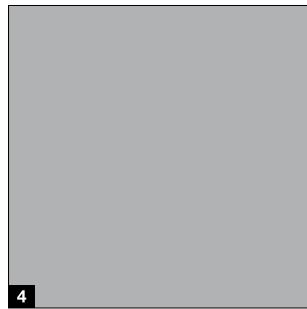
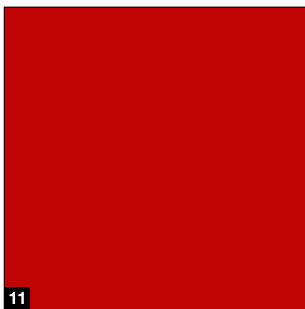
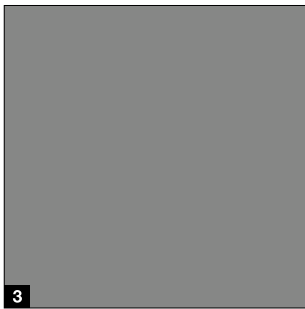
En cas d'exposition directe au soleil, les couleurs foncées sont déconseillées pour les portes en acier à double paroi et les portes à rupture de pont thermique, dans la mesure où une déformation des panneaux est susceptible d'entraver le bon fonctionnement de la porte (effet bimétal). Pour des raisons techniques d'imprimerie, les teintes représentées n'ont pas de caractère contractuel. Pour les portes de couleur, veuillez demander conseil à votre distributeur Hörmann. Toutes les couleurs mentionnées sont comparables aux couleurs RAL.

¹⁾ A l'exception des couleurs perlées et luminescentes, de légères différences de couleurs sont tolérées

²⁾ A l'exception d'ALR F42 Vitraplan et de Vitraplan AT

L'intérieur des portes à panneaux en acier à double paroi réalisées dans l'une des couleurs préférentielles est exécuté en blanc gris, RAL 9002 **1**. Les cadres de hublots sont noirs de série sur le côté intérieur de la porte.

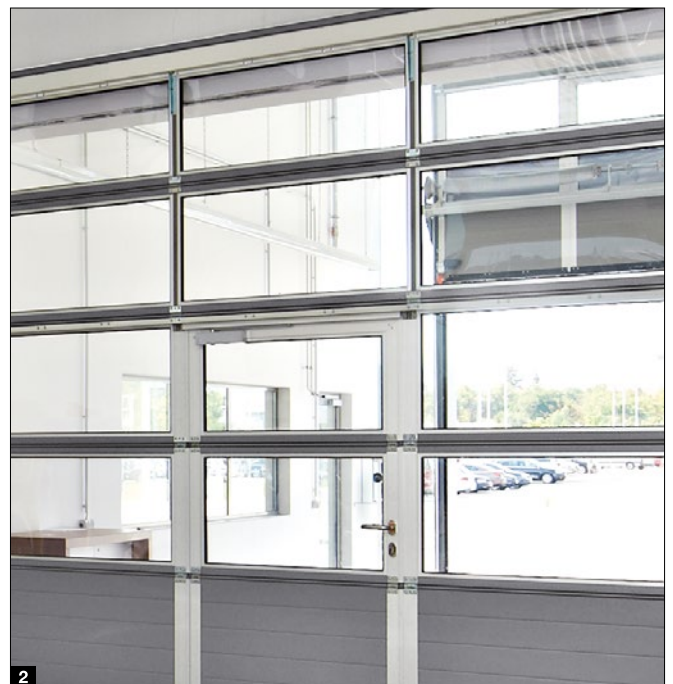
Les renforts de tablier et les cornières d'extrémité des sections de porte se trouvant à l'intérieur des portes de couleur sont généralement livrés en blanc gris, RAL 9002²⁾. Pour les portes à portillon incorporé, la face intérieure du cadre de portillon est constituée de profilés en aluminium E6 / C0 **2**.



Sans supplément

Couleurs préférentielles pour les panneaux en acier à double paroi de toutes épaisseurs

- 1 RAL 9016 Blanc trafic
- 2 RAL 9010 Blanc pur
- 3 RAL 9007 Aluminium gris
- 4 RAL 9006 Aluminium blanc
- 5 RAL 9005 Noir foncé
- 6 RAL 9002 Blanc gris
- 7 RAL 8028 Brun terre
- 8 RAL 7016 Gris anthracite
- 9 RAL 6005 Vert mousse
- 10 RAL 5010 Bleu gentiane
- 11 RAL 3000 Rouge feu



Vitrages et panneaux

Pour une luminosité accrue et une meilleure aération

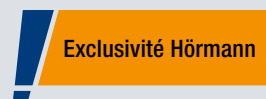
● = Réalisable

	Vitrage Duratec	SPU F42	SPU 67 Thermo	APU F42	APU F42 Thermo	APU 67 Thermo	ALR F42	ALR F42 Thermo	ALR 67 Thermo	ALR F42 Glazing	ALR 67 Thermo Glazing	ALR F42 Vitraplan	ALR F42 Vitraplan AT
Cadre de vitrage en aluminium													
Vitres synthétiques													
Vitre simple transparente	●	●		●			●						
Vitre simple structure cristalline		●		●			●						
Vitre double transparente	●	●		●	●		●	●				●	
Vitre double structure cristalline		●		●	●		●	●				●	
Vitre double teintée en gris ou en blanc (opale)	●	●		●	●		●	●					
Vitre triple transparente	●		●			●			●				
Vitre triple structure cristalline		●	●	●	●	●	●	●	●			●	
Vitre triple teintée en gris ou en blanc (opale)	●	●	●	●	●	●	●	●	●				
Vitre quadruple transparente	●		●			●			●				
Vitre quadruple structure cristalline			●			●			●				
Vitre quadruple teintée en gris ou en blanc (opale)	●		●			●			●				
Vitres en polycarbonate													
Vitre simple transparente	●	●		●			●						
Vitre double transparente	●	●		●	●		●	●				●	
Vitre triple transparente	●		●			●			●				
Vitre quadruple transparente	●		●			●			●				
Vitres en verre véritable													
Vitre simple transparente en verre de sécurité feuilleté		●		●			●			●			
Vitre double transparente en verre de sécurité trempé		●	●	●	●	●	●	●	●	●	●		
Double vitrage climatique transparent en verre de sécurité trempé		●	●	●	●	●	●	●	●	●	●		
Remplissages													
Panneau alvéolaire multiple		●		●	●		●	●					
Treillis métallique en acier inoxydable Section d'aération : 54 % de la surface de remplissage		●		●			●						
Tôle perforée en acier inoxydable Section d'aération : 40 % de la surface de remplissage		●		●			●						
Panneau en PU, couverture en tôle d'aluminium anodisée des deux côtés, lisse				●	●	●	●	●	●				●
Panneau en PU, couverture en tôle d'aluminium à motif Stucco des deux côtés				●	●	●	●	●	●				●

Transparence durable

Le vitrage Duratec est disponible de série sans supplément pour toutes les portes sectionnelles avec vitrage synthétique transparent.

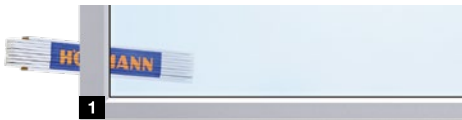
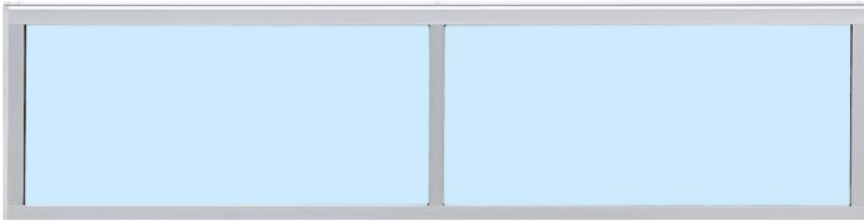
Grâce au vitrage synthétique Duratec, les portes sectionnelles Hörmann conservent leur transparence même après de nombreux nettoyages et une intense sollicitation, contrairement aux vitrages synthétiques conventionnels.



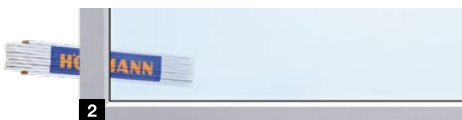
Duratec

Vitrage synthétique
extrêmement résistant
aux rayures

Cadre de vitrage en aluminium



1



2



3



4



5



6



7



8



9



10

1 Vitre double polycarbonate, transparente

2 Vitre double synthétique, transparente

3 Vitre double synthétique, ton blanc (opale / transparente)

4 Vitre double synthétique, structure cristalline

5 Panneau alvéolaire multiple

6 Vitre double synthétique, ton gris

7 Panneau sandwich en PU, lisse

8 Panneau sandwich en PU, motif Stucco

9 Tôle perforée en acier inoxydable

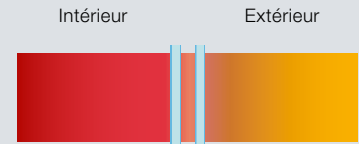
10 Treillis métallique en acier inoxydable

Cadre de vitrage en aluminium

Rupture de pont thermique	Sans	Avec
Standard	Anodisé ton naturel E6 / C0	Anodisé ton naturel E6 / C0
En option	Revêtement de couleur à l'intérieur et à l'extérieur	Revêtement de couleur à l'intérieur et à l'extérieur
Clair de jour	Selon exécution	Selon exécution
Profilé de traverse	52 mm, 91 mm en option*	52 mm, 91 mm en option*

* Uniquement épaisseur de 42 mm

Bonne isolation thermique de série



Double vitrage courant d'autres fabricants de 16 mm



Amélioration de l'isolation thermique jusqu'à 20 %*
Double vitrage Duratec de 26 mm (de série)



Amélioration de l'isolation thermique jusqu'à 35 %*
Triple vitrage Duratec de 26 mm (en option)



Amélioration de l'isolation thermique jusqu'à 40 %*
Triple vitrage Duratec de 51 mm (en option)



Amélioration de l'isolation thermique jusqu'à 55 %*
Quadruple vitrage Duratec de 51 mm (en option)



Amélioration de l'isolation thermique jusqu'à 65 %*
Double vitrage isolant de 26 mm (en option)

* Par rapport aux doubles vitrages standards de 16 mm d'autres fabricants

Vitrages

Pour plus de lumière

	● = Réalisable	Vitrage Duratec	SPU F42	SPU 67 Thermo
--	----------------	-----------------	---------	---------------

Hublots

Vitres synthétiques

Vitre double transparente, cadre synthétique	●	A, D, E	
Vitre double transparente, cadre moulé sous pression	●	A	
Vitre triple transparente, cadre synthétique	●		D
Vitre triple transparente, cadre moulé sous pression	●		A
Vitre quadruple transparente, cadre moulé sous pression	●		A

Vitres en polycarbonate

Vitre double transparente, cadre moulé sous pression	●	A	
--	---	---	--

Vitres en verre véritable

Vitre double transparente en verre de sécurité trempé	●	A	
Vitre triple transparente en verre de sécurité trempé	●		A

Hublots



- 1 Hublots type A
- 2 Hublots type D
- 3 Hublots type E

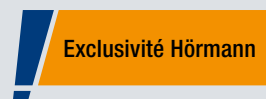
Hublots

	Type A	Type D	Type E
Standard	Cadre moulé sous pression ou synthétique en noir	Cadre synthétique en noir	Cadre synthétique en noir
En option	Cadre moulé sous pression avec revêtement de couleur extérieur	Revêtement de couleur extérieur	
Clair de jour	635 × 245 mm	602 × 132 mm	725 × 370 mm
Profilé de traverse			
Hauteur de section de porte	500, 625, 750 mm	500, 625, 750 mm	625, 750 mm

Transparence durable

Le vitrage Duratec est disponible de série sans supplément pour toutes les portes sectionnelles avec vitrage synthétique transparent.

Grâce au vitrage synthétique Duratec, les portes sectionnelles Hörmann conservent leur transparence même après de nombreux nettoyages et une intense sollicitation, contrairement aux vitrages synthétiques conventionnels.



Duratec

Vitrage synthétique extrêmement résistant aux rayures

Equipement de sécurité anti-effraction fiable

Pour la protection des marchandises et des machines



Exclusivité Hörmann
Sécurité antirelevage des deux côtés



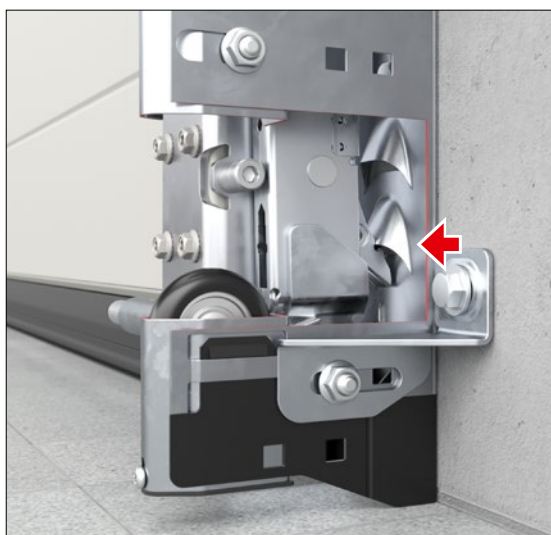
Sécurité antirelevage de série



Equipement de sécurité CR2 en option
contrôlé et certifié

Sécurité antirelevage de série

Pour les portes industrielles, une sécurité anti-effraction fiable permettant d'assurer la protection de vos marchandises et de vos machines est essentielle. Chez Hörmann, toutes les portes sectionnelles industrielles sont livrées de série avec une sécurité antirelevage anti-effraction montée des deux côtés. Cette protection mécanique réduit le risque d'une ouverture forcée de la porte, même en cas de panne de courant. Pour les portes sectionnelles avec les motorisations sur rail ITO 500 FU, la transmission à freinage automatique ou encore le verrouillage de porte breveté situé dans le rail de motorisation (SupraMatic HT) complique toute tentative d'effraction au pied de biche.



En cas de tentative d'ouverture de la porte au pied de biche, le crochet de verrouillage de la sécurité antirelevage s'enclenche automatiquement.

Equipement de sécurité anti-effraction CR2 en option

Pour obtenir une sécurité anti-effraction particulièrement élevée, les portes sectionnelles industrielles SPU F42 et SPU 67 Thermo sont disponibles en option dans la classe de résistance CR2 qui a été contrôlée et certifiée conformément à la nouvelle norme DIN / TS 18194.

Verrouillages

Pour portes à commande manuelle ou motorisée

Verrouillage sécurisé de série

Verrou coulissant avec gâche réglable

Combiné à un cadenas (non fourni), il assure un verrouillage de nuit sûr.



Verrou à pêne tournant avec axe de verrouillage réglable horizontalement et verticalement

Ce verrouillage de porte s'enclenche automatiquement par disque autobloquant.



Exclusivité Hörmann

Verrouillage au sol

Il permet de déverrouiller les portes fréquemment utilisées d'un simple mouvement du pied. A la fermeture de la porte, le verrouillage automatique s'enclenche en produisant un déclic audible.



Exclusivité Hörmann

Brevet européen

Verrouillage automatique .NOUVEAU

Un axe verrouille automatiquement la porte* lorsque la position finale "Fermé" est atteinte. A l'état verrouillé, l'axe est bloqué mécaniquement et ainsi protégé contre toute manipulation par son simple enfoncement manuel. Un débrayage manuel de secours reste néanmoins possible à tout moment en tant que déverrouillage sécurisé ou rapide. Le verrouillage est disponible en deux versions : ETV1-HCP pour les commandes 545 et 560 ainsi que ETV1 pour les commandes 360, 445 R et 460 R et les commandes d'autres fabricants.

* Pour ETV1, signaux de fins de course supplémentaires exigés



Possibilités de commande

Pour portes à commande manuelle

Actionnement du verrouillage de l'extérieur

Béquillage

Le béquillage permet une ouverture ergonomique du verrouillage de porte de l'extérieur. De l'intérieur, le verrou est actionné par une poignée en étoile et une goupille de sécurité.

Le cylindre profilé peut être intégré aux installations de fermeture centrales.

Serrure encastrée

Grâce à sa structure plate et sa hauteur de montage variable, le béquillage convient parfaitement aux portes de quai dans le secteur de la logistique. Le cylindre de fermeture permet d'actionner deux fonctions : porte déverrouillée en permanence et verrouillage automatique.

Tous les éléments situés à l'intérieur sont protégés par un revêtement.



Verrou coulissant



Verrou à pêne tournant



Verrou coulissant



Verrou à pêne tournant

Commande manuelle de l'intérieur

Treuil à main

Avec câble ou chaîne à maillons en acier

Treuil à chaîne manuel

Tendeur de chaîne

Pour une commande aisée





WA 300 S4

Courant alternatif 230 V

- Démarrage et arrêt progressifs pour un mouvement de porte silencieux et sans à-coups
- Limiteur d'effort dans les sens "Ouvert" et "Fermé"
- Vitesse d'ouverture 19 cm/s maximum
- 150 cycles de porte par jour maximum
- 10 cycles de porte par heure maximum
- Commande intégrée avec bouton-poussoir DTH R
- Commande 360 externe en option (préparée pour régulation du trafic)
- Butée latérale minime de seulement 200 mm
- Aucune installation ni aucun câblage sur le tablier de porte¹⁾
- Consommation en veille d'environ 1 W²⁾
- Largeur de porte 6000 mm maximum
- Hauteur de porte 4500 mm maximum

¹⁾ Sauf pour les portes à portillon incorporé

²⁾ Sans autre accessoire électrique raccordé

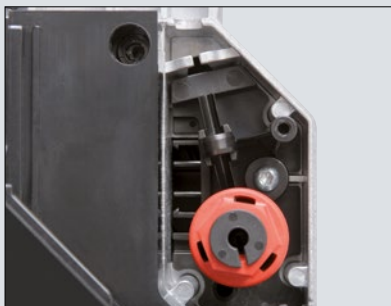
Variantes de montage

Diagonale **1**

Verticale **2**

Mouvement de fermeture sécurisé à vitesse réglée

Le mouvement complet d'ouverture ainsi que la fermeture au-delà d'une hauteur de tableau de 2500 mm s'effectuent à une vitesse de 19 cm/s maximum. En-dessous d'une hauteur de tableau de 2500 mm, la vitesse de fermeture doit être réduite, pour des raisons de sécurité, à environ 10 cm/s. Cependant, l'utilisation d'une cellule photoélectrique devant la baie ou d'une sécurité de contact, toutes deux disponibles en option, permet de passer outre cette restriction et assure une ouverture et une fermeture à une vitesse d'environ 19 cm/s.



Débrayage pour l'entretien directement sur la motorisation

En ce qui concerne les travaux d'inspection annuels prévus par la loi, il n'est pas nécessaire de démonter entièrement la motorisation de l'arbre d'enroulement. Vous économisez ainsi du temps et de l'argent. Il est à tout instant possible de convertir le débrayage pour l'entretien en un déverrouillage sécurisé.



Commande combinée 420 Si / 420 Ti pour porte et niveleur de quai

Cette solution facile à monter combine la commande de niveleur de quai standard et la commande de porte dans un seul boîtier. Le boîtier de commande est préparé pour les équipements ultérieurs, comme les relais d'option HOR1-300 pour le signal de fins de course "Ouvert" pour la libération de l'asservissement du niveleur. Disponible en option pour la motorisation WA 300 S4 et commande intégrée.



Batterie HNA-300

Avec cette alimentation de secours placée dans un boîtier extérieur, vous remédiez aux pannes d'alimentation secteur grâce à une autonomie de 18 heures ou de 5 cycles de porte maximum (en fonction de la température et du niveau de charge). La batterie de secours se recharge automatiquement lors du fonctionnement normal de la porte. Disponible en option pour la motorisation WA 300 S4 et commande intégrée.



Démarrage progressif Arrêt progressif

Le fonctionnement de porte silencieux et sans à-coups prolonge considérablement la durée de vie de la porte.



Montage aisé et facilité d'entretien

Pour les portes sans portillon incorporé, le limiteur d'effort de série ne nécessite aucun dispositif, qu'il s'agisse d'une sécurité de contact ou d'un contacteur mou de câble sur le tablier de porte. Ce principe réduit les coûts et les éventuels travaux de réparation et de maintenance.



Moins d'investissements et de consommation

Le prix de la motorisation WA 300 S4 est environ 30 % inférieur à celui d'une porte avec motorisation à courant triphasé. La consommation électrique quotidienne diminue également d'environ 50 %.

Motorisations sur l'arbre

WA 500 **.NOUVEAU** / WA 500 FU



WA 500 **.NOUVEAU**

Courant alternatif 230 V

- Vitesse d'ouverture max. 0,3 m/s
- Max. 12 cycles de porte (Ouvert / Fermé) par heure¹⁾
- Poids max. du tablier de porte 350 kg
- Largeur de porte max. 4500 mm
- Hauteur de porte max. 4500 mm
- Combinable avec les commandes 545 et 560
- Consommation en veille inférieure à 2 W²⁾

Courant triphasé 400 V

- Vitesse d'ouverture max. 0,3 m/s
- Max. 15 cycles de porte (Ouvert / Fermé) par heure¹⁾
- En option avec indice de charge augmenté de max. 20 cycles de porte (Ouvert / Fermé) par heure¹⁾
- Fonctionnement très silencieux
- Indice de charge élevé
- Aucune limitation des dimensions de porte
- Combinable avec les commandes 545 et 560
- Consommation en veille inférieure à 2 W²⁾

WA 500 FU

Courant alternatif 230 V

- Démarrage et arrêt progressifs pour un mouvement de porte silencieux et sans à-coups
- Vitesse d'ouverture max. 1,0 m/s³⁾
- Max. 25 cycles de porte (Ouvert / Fermé) par heure¹⁾
- En option avec indice de charge augmenté de max. 30 cycles de porte (Ouvert / Fermé) par heure¹⁾
- Vitesse constante de déplacement de la porte, même avec ferrures H et V **.BREVET EUROPÉEN**
- Combinable avec les commandes 545 et 560
- Consommation en veille inférieure à 2 W²⁾

Exclusivité Hörmann

Vitesse constante de déplacement de la porte, même avec ferrures H et V



Dépenses énergétiques réduites de 80 %²⁾

¹⁾ Pour une température ambiante max. de +40 °C, 5 cycles de porte (Ouvert / Fermé) supplémentaires sont possibles par heure

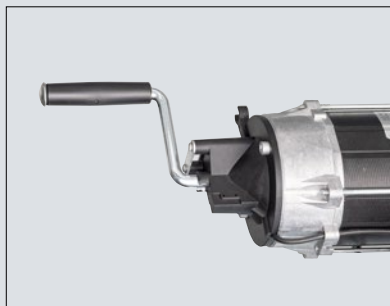
²⁾ Consommation d'énergie en mode d'économie d'énergie sans accessoires connectés : environ 2 W/h

³⁾ Avec réducteur à chaîne et commande 560



Débrayage de série pour l'entretien

En ce qui concerne les travaux d'inspection et de maintenance annuels prescrits, il n'est pas nécessaire de démonter entièrement la motorisation de l'arbre à ressort. Vous économisez ainsi du temps et de l'argent. Le débrayage pour l'entretien est prééquipé pour le déverrouillage sécurisé et peut à chaque instant être étendu sans conversion du déverrouillage.



Commandes de secours en option pour débrayage pour l'entretien :

Manivelle de secours

Cette variante économique est disponible en deux exécutions : en tant que manivelle fixe ou manivelle de secours articulée flexible. Une conversion ultérieure de la chaîne manuelle de secours est possible.



Chaîne manuelle de secours

Grâce à la combinaison de la chaîne manuelle de secours et du débrayage sécurisé disponible en option, il est possible de commander ou de débrayer la porte à partir du sol.



Démarrage progressif Arrêt progressif

Motorisation WA 500 FU

La commande à convertisseur de fréquence ménage l'ensemble de la mécanique de porte et garantit un déplacement de porte presque sans usure.



Vitesse d'ouverture jusqu'à 1,0 m/s

Motorisation WA 500 FU avec réducteur à chaîne et commande 560

La motorisation sur l'arbre WA 500 FU séduit par sa vitesse d'ouverture pouvant atteindre 1 m/s. Cela permet d'optimiser les processus et de réduire les déperditions de chaleur.



Contrôle adaptatif du fonctionnement de la porte

Motorisation WA 500 FU

Les motorisations à convertisseur de fréquence WA 500 FU / ITO 500 FU, dotées d'une régulation de vitesse intelligente, impressionnent par leurs couples de rotation élevés sur une large plage de vitesse, malgré leur petite taille. Le contrôle adaptatif du fonctionnement de la porte détecte un déplacement irrégulier de la porte qui va au-delà des fluctuations typiques, par exemple, en cas de diminution de la tension du ressort. Dans ce cas, les motorisations commutent automatiquement à un fonctionnement temporaire en douceur et signalent à l'exploitant la nécessité de procéder à une maintenance de l'ensemble de porte.

Exclusivité Hörmann

Contrôle adaptatif du fonctionnement de la porte pour la motorisation WA 500 FU

Motorisations sur l'arbre, motorisations directes

Variantes de montage



Motorisation montée sur bride

WA 500, WA 500 FU (ill. du haut)

Cette exécution sur bride peut être montée rapidement et simplement sur l'arbre à ressort et requiert un encombrement latéral nettement plus réduit que les solutions à encastrer d'autres prestataires.

Motorisation avec réducteur à chaîne

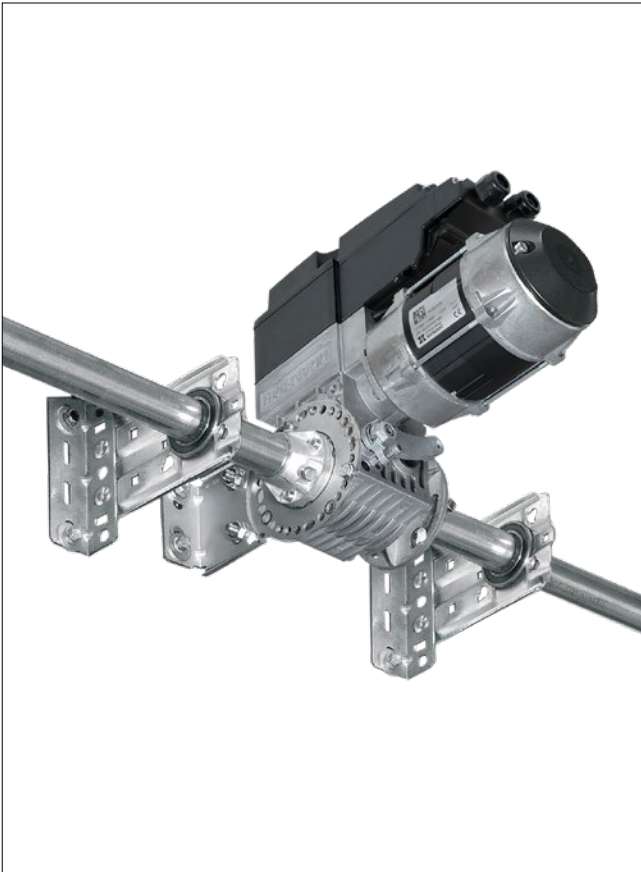
WA 500, WA 500 FU (ill. du haut)

Les motorisations avec réducteur à chaîne sont recommandées en cas d'espace latéral réduit jusqu'à 200 mm pour tous les types de porte jusqu'à 7500 mm de hauteur. Une motorisation avec réducteur à chaîne est nécessaire pour les types de ferrure L et LD. Grâce à la transmission d'effort indirecte, la motorisation ne provoque aucune usure de la porte.



Vitesse d'ouverture 1,0 m/s

Motorisation WA 500 FU avec réducteur à chaîne et commande 560



Motorisation pour montage central

WA 500 M, WA 500 M FU

Cette exécution est montée au centre sur l'arbre à ressort, rendant toute butée latérale supplémentaire inutile.

Veuillez observer les retombées de linteau minimales.

La motorisation est livrée de série avec un déverrouillage sécurisé et est adaptée à presque tous les types de ferrure.

Motorisations directes S75 / S140

(sans ill.)

- Motorisation directe entièrement prête au montage avec sécurités mou de câble et dispositif de sécurité parachute intégré
- Puissance absorbée : courant triphasé 1,1 kW
- Indice de protection IP 65 (protection contre les jets d'eau)
- Codeur absolu électronique (AWG) pour détermination de la position de porte
- Commande par microprocesseur dans boîtier séparé, avec clavier à effleurement "Ouvert" – "Arrêt" – "Fermé" intégré et serrure miniature
- Sécurité de contact (SKS) autocontrôlée par cellule photoélectrique devant la baie VL1-LE, caches de protection inclus
- Câble de raccordement avec fiche Euro mâle, indice de protection IP 44 (avec protection contre les projections)
- Montage de la commande directement à côté de la porte sectionnelle, capteurs de tablier prêts à enficher
- Sécurité anti-happement EZS 1 incluse
- Transmission radio incluse (suppression du câble spiralé)
- Ouverture par impulsion
- Fermeture par impulsion
- Poids max. du tablier de porte 700 kg (S75)
- Poids max. du tablier de porte 1080 kg (S140)
- Largeur de porte max. 10000 mm
- Hauteur de porte max. 7500 mm
- Combinable avec les commandes 445 R et 460 R

Motorisations à chaîne avec rail

ITO 500 FU, SupraMatic HT



ITO 500 FU

- Démarrage et arrêt progressifs pour un mouvement de porte silencieux et sans à-coups
- Vitesse d'ouverture max. 0,5 m/s
- Max. 25 cycles de porte (Ouvert / Fermé) par heure*
- Contrôle adaptatif du fonctionnement de la porte (vous trouverez plus d'informations à la page 81)
- Aucune butée latérale supplémentaire
- Débrayage de secours par câble sous gaine sur le chariot de guidage
- Débrayage de série pour l'entretien
- Débrayage de secours possible de l'extérieur
- Déverrouillage sécurisé intérieur / extérieur en option (idéal pour portes en façade)
- Pour ferrures normales (N, ND) et ferrures pour linteau réduit (L, LD)
- Hauteur de porte 4500 mm maximum
- Pour portes à portillon incorporé sur demande

* Pour une température ambiante max. de +40 °C, 5 cycles de porte supplémentaires sont possibles par heure

Motorisation SupraMatic HT

- Démarrage et arrêt progressifs pour un mouvement de porte silencieux et sans à-coups
- Vitesse d'ouverture max. 0,22 m/s
- Max. 20 cycles de porte (Ouvert / Fermé) par heure
- Force de traction et de poussée 1000 N (effort de pointe 1200 N)
- Electronique de commande intégrée, y compris double affichage à 7 segments pour un réglage aisé des fonctions directement sur la motorisation
- Commande 360 externe en option (pour le raccordement d'une régulation du trafic, de feux de signalisation ou de platines d'extension)
- Verrouillage de porte breveté dans le rail de motorisation avec débrayage de secours de l'intérieur
- Câble de raccordement avec fiche Euro, seconde suspente
- Pour portes avec sécurité de rupture de ressort
- Jusqu'à 6750 mm de largeur (7000 mm sur demande) ou 3000 mm de hauteur
- Pour ferrure normale (N) et ferrure pour linteau réduit (L)
- Pour portes à portillon incorporé, ALR F42 Glazing et en verre véritable sur demande
- Impossible pour les portes sectionnelles d'une épaisseur de 67 mm



Vitesse d'ouverture 0,5 m/s

Pour la motorisation ITO 500 FU avec commande 560

Déverrouillages et commandes de secours

Pour une commande aisée

Déverrouillage sécurisé intérieur (en option) ¹

- Pour un déverrouillage aisé de la motorisation depuis le sol (brevet européen)

Déverrouillage sécurisé extérieur ASE (en option) ²

- Pour un déverrouillage depuis l'extérieur (obligatoire pour les bâtiments sans accès secondaire)
- Boîtier verrouillable moulé sous pression avec demi-cylindre profilé
- Dimensions : 83 x 133 x 50 mm (L x H x P)

Commandes de secours / Actionnements d'urgence

- Recommandée pour les grandes portes à partir de 3000 mm de hauteur et pour les portes de casernes de pompiers
- Un déverrouillage sécurisé est requis
- Convient aux exigences de la directive des services incendie DIN 14092 (jusqu'à 5000 mm de largeur pour l'épaisseur 42 et jusqu'à 5500 mm de largeur pour l'épaisseur 67)

Barre de poussée (en option) ³

- Non réalisable pour portes à portillon incorporé

NOUVEAU. Treuil à main pour actionnement d'urgence des portes motorisées (en option) ⁴

- Montage de manière compacte sur le cadre dormant



Commandes

Solutions compatibles



Commande interne WA 300 S4 Commande externe 360 Commande séquentielle à impulsion 445 R Commande confort 460 R Commande 545 Commande 560

Motorisations	WA 300 S4	S75, S140			WA 500, WA 500 FU, ITO 500 FU	
Fonctions / Caractéristiques						
Possibilité de montage indépendant de la commande et de la motorisation		●	●	●	●	●
Clavier rétroéclairé						●
Installation intelligente par l'application BlueControl avec le Bluetooth de série					●	●
Réglage aisé directement sur la commande		●	●	●	●	●
Démarrage et arrêt progressifs	●	●			● ⁽¹⁰⁾	● ⁽¹⁰⁾
Course rapide réglable (en fonction de la ferrure)	● ⁽¹⁾	● ⁽¹⁾			●	●
Limiteur d'effort dans les sens Ouvert et Fermé	● ⁽²⁾	● ⁽²⁾			● ⁽¹⁰⁾	● ⁽¹⁰⁾
Commande Ouvert – Arrêt – Fermé intégrée	●	●	●	●	●	●
Seconde hauteur de tableau avec bouton supplémentaire dans la façade de boîtier	○ ⁽³⁾	●		●		●
Affichage à 7 segments avec lecture de menu depuis l'extérieur (compteur de maintenance, de cycles et d'heures de service ainsi qu'une analyse d'erreur)		Double	Double	Double	Quadruple	Quadruple
Possibilité d'extension avec récepteur radio externe	●	●	●	●	●	●
Interrogation de la position de la porte	○ ⁽⁴⁾	○ ⁽⁵⁾	○ ⁽⁵⁾	○ ⁽⁵⁾	○ ⁽⁶⁾	○ ⁽⁶⁾
2 horloges hebdomadaires pour la programmation de scénarios à 2 intervalles différents						●
Relais d'option de série		●				●
Interface bus HCP pour accessoires intelligents tels que la passerelle SmartControl					●	●
Fermeture automatique	● ⁽⁷⁾	● ⁽⁷⁾		● ⁽⁷⁾	●	●
Régulation du trafic ⁽⁷⁾		○		○		○
Bornes de raccordement pour émetteurs d'ordres supplémentaires	●	●	●	●	●	●
Alimentation en tension	230 V	230 V	400 / 230 V	400 / 230 V	400 / 230 V	400 / 230 V
Câble de raccordement avec fiche Euro mâle ⁽⁸⁾ (IP 44)	●	●	●	●	●	●
Sectionneur multipolaire intégré au boîtier de commande	○ ⁽⁹⁾	○	○	○	○	○
Fonction d'économie d'énergie					●	●
Classe de protection IP 65 (protection contre les jets d'eau) pour commande et composants du tablier	●	●	●	●	●	●

● = De série

○ = Avec équipement adapté et, le cas échéant, commande supplémentaire

¹⁾ Dans le sens Fermé en cas de fonctionnement sans SKS / VL (en cas de fonctionnement avec SKS / VL, la porte effectuée généralement un trajet rapide dans le sens Fermé)

²⁾ Selon la norme EN 12453

³⁾ Possible en combinaison avec UAP 1-300 et DTH-I ou DTH-IM

⁴⁾ En combinaison avec ESE BS, HS 5 BS

⁵⁾ En combinaison avec HET-E2 24 BS, HS 5 BS et retour d'information des positions finales

⁶⁾ Avec ESE BS HCP ou passerelle SmartControl

⁷⁾ Uniquement en combinaison avec raccordement de feu de signalisation et cellule / barrière photoélectrique ou cellule photoélectrique devant la baie VL1-LE / VL2-LE

⁸⁾ Pour les commandes avec sectionneur multipolaire intégré, le câble de raccordement est supprimé

⁹⁾ Sectionneur multipolaire externe possible ou par unité de commande 300 U avec sectionneur multipolaire intégré

¹⁰⁾ Uniquement pour WA 500 FU et ITO 500 FU



Demi-cylindre profilé
Pour toutes les commandes externes



Sectionneur multipolaire
Pour toutes les commandes externes



Potelet STI 1
Pour le montage de 2 commandes maximum
avec boîtier supplémentaire, couleur :
aluminium blanc, RAL 9006
Dimensions : 200 x 1660 x 60 mm (L x H x P)



Unité de transmission sans fil
Pour la transmission des signaux du tablier de porte à la commande via Bluetooth (sans câble spiralé), alimentation par une batterie puissante ; composants raccordables : optopalpeurs LE (basse consommation), cellule photoélectrique devant la baie VL1-LE / VL2-LE, listel 8k2, contacteur mou de câble, contact de portillon incorporé, contact sur verrou de nuit

Pour toutes les commandes



Dispositif UPS
Pour alimentation en cas de pannes d'électricité jusqu'à 2 heures et jusqu'à 4 cycles de porte, permettant le maintien du fonctionnement des dispositifs de sécurité, feux de signalisation, etc., affichage d'état par LED, test automatique de la batterie et filtre de surtension, indice de protection : IP 20
Dimensions : 560 x 235 x 260 mm (L x H x P)
Pour les commandes 360, 545 et 560



Unité de batterie
Pour les commandes 545 / 560, batteries incluses ; pour la mise en mémoire tampon de l'heure et de la date de la commande si celle-ci n'est pas alimentée par la tension secteur pendant une durée supérieure à la mise en mémoire tampon de série de 60 heures

BlueControl

Installation et entretien intelligents de la commande de motorisation par application

L'application BlueControl permet une mise en service, un entretien et une maintenance plus simples et plus pratiques des portes industrielles équipées d'une commande 560 ou 545. Un QR-code placé sur la porte vous permet de scanner les spécifications complètes de la porte et de configurer tous les paramètres en texte clair. Les configurations déjà établies peuvent être enregistrées et transférées à des ensembles de porte similaires. En cas de défaut, l'exploitant peut envoyer directement le rapport de défaut au service technique par le biais de l'appli BlueControl pour une assistance ciblée. Vous économisez ainsi du temps et de l'argent.

Avantages pour le technicien de maintenance

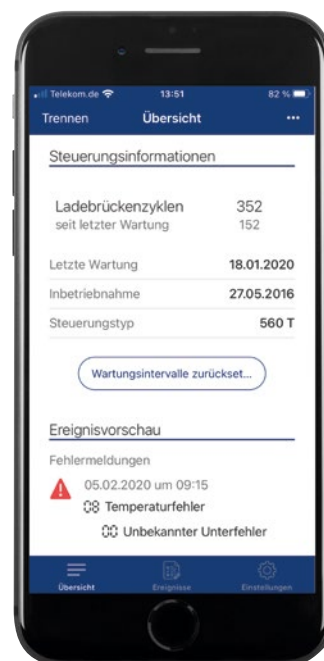
- Réglages avec textes explicatifs
- Scan aisé des spécifications de la porte par QR-code
- Enregistrement et transfert aisés de modèles pour la programmation d'installations identiques
- Réinitialisation simple des compteurs de maintenance

Avantages pour l'exploitant

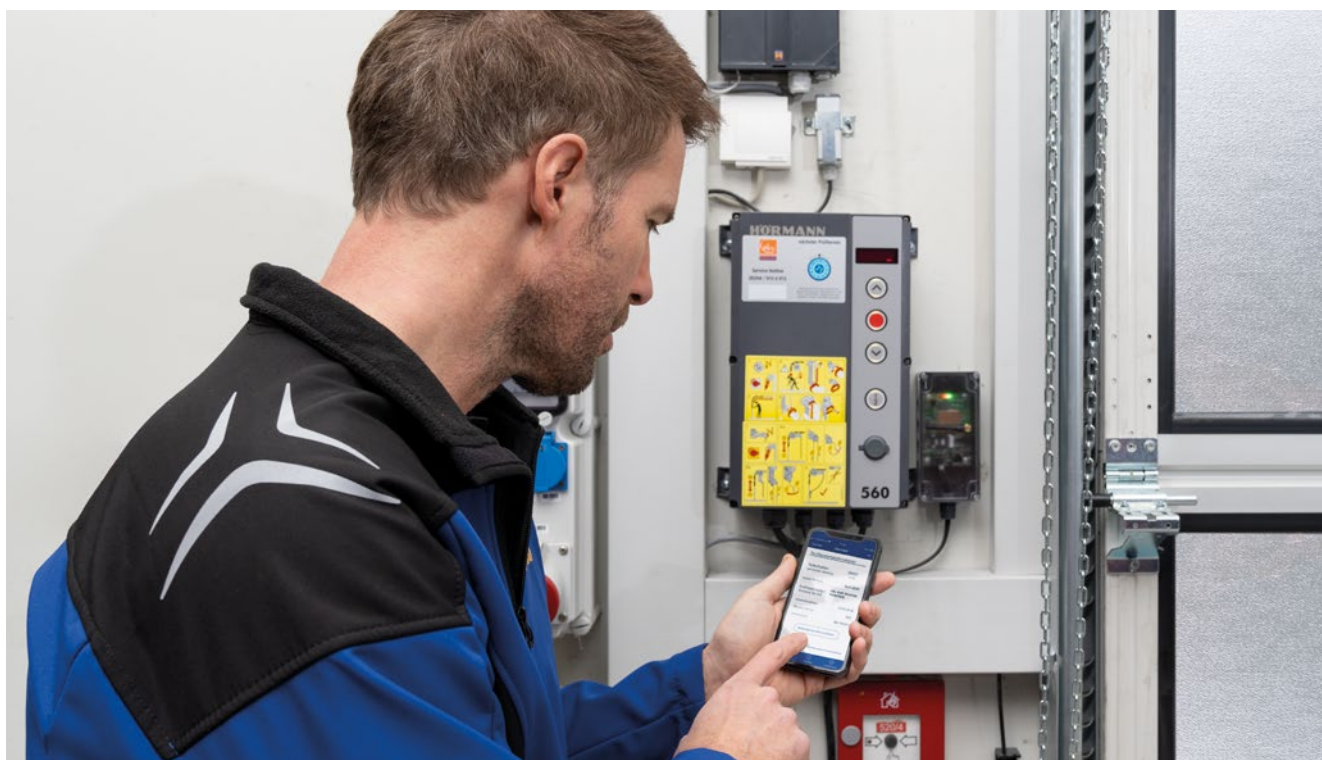
- Application bien structurée à télécharger et utiliser gratuitement
- Accès sur place par Bluetooth, sans connexion Internet
- Vue d'ensemble rapide des paramètres de menu
- Lecture pratique des événements et défauts avec horodateur
- Transfert rapide des données de la commande par e-mail



BlueControl



Téléchargez l'appli dans l'Apple App Store ou le Google Play Store.





SmartControl



La génération actuelle de portes sectionnelles industrielles peut également être intégrée aux concepts numériques de service et de télémaintenance. Le portail en ligne SmartControl vous procure un "zéro souci" afin de garantir des processus logistiques stables en permanence pour votre ensemble de porte. Cela permet de réduire au minimum les durées d'immobilisation grâce à un remplacement anticipé des pièces d'usure.

Aperçu des avantages

- Surveillance et analyse technique des portes 24 h/24, 7 j/7, même à distance
- Portail en ligne avec toutes les informations importantes concernant les portes, notamment les messages d'erreur ou des inversions d'effort
- Aucune installation de logiciel nécessaire
- Réduction des coûts grâce à des maintenances moins importantes et moins fréquentes
- Dépannage rapide grâce à l'accès en ligne au système de commande de motorisation
- Réduction des temps d'arrêt grâce à un remplacement anticipé des pièces d'usure
- Programmation de paramètres de menu
- Messages Push à l'apparition d'événements configurés, comme, par exemple, le nombre maximum de cycles de porte pour les interventions de maintenance
- Optimisation des interventions de maintenance et d'entretien grâce à une planification proactive
- Raccordement de 2 commandes de la série 500 possible
- Disponible pour toutes les portes industrielles Hörmann avec commandes 545 et 560



Commandes

Commande d'air d'alimentation AC 72

Pour systèmes d'extraction des fumées par les portes industrielles

Les dispositifs de désenfumage constituent un élément essentiel de la protection anti-incendie préventive et de la protection des personnes. En cas d'incendie, les fenêtres et les impostes vitrées s'ouvrent au niveau de la façade et du toit, permettant d'évacuer la fumée et les gaz nocifs du bâtiment. Simultanément, de l'air frais est alimenté par le bas via les ouvertures du bâtiment telles que les trappes d'alimentation dans la façade.

Avec la commande d'air d'alimentation AC 72, des ensembles de porte peuvent également être intégrés aux concepts d'extraction des fumées et assurer une régulation sécurisée de l'entrée d'air. En cas de déclenchement des alarmes incendie, l'AC 72 envoie automatiquement l'impulsion d'ouverture de porte dans les 60 secondes à la hauteur d'ouverture minimale exigée. En outre, l'AC 72 remplit les exigences générales concernant les systèmes d'extraction des fumées, par exemple le fonctionnement surveillé de la batterie pendant 72 heures en cas de panne de courant. Grâce à l'intégration des portes industrielles aux concepts d'extraction des fumées de votre bâtiment, vous économisez des frais de montage et d'investissement pour les trappes d'aération supplémentaires. Vous améliorez ainsi l'isolation thermique du bâtiment puisqu'un nombre plus limité de portes doivent être intégrées à la façade.

- Répond à la directive FVLR 13 : ouvertures en aval pour les installations d'extraction de fumée et de chaleur
- Respect de la norme produit pour portes EN 13241

Commande d'air d'alimentation comparable aux normes EN 12101-2/3 et DIN 18 232-9 (8)

- Ouverture automatique en seulement 60 secondes
- Fonctionnement surveillé par batterie de 72 heures en cas de panne de courant
- Surveillance des câbles de l'installation d'alarme fumée pour la AC 72

Objectifs de protection pour soutenir l'autosauvetage et le sauvetage d'autrui

- Assistance aux travaux d'extinction par les pompiers
- Prévention de la propagation incontrôlée de fumée
- Retardement ou empêchement d'un embrasement généralisé éclair
- Protection des objets de valeur
- Endiguement de catastrophes environnementales

Evacuation de fumée et de chaleur RWA

- Extraction des fumées en cas d'incendie par nappes uniformes et peu dense près du sol (grâce à l'utilisation ciblée de l'air fourni)
- Pour l'utilisation en toute sécurité des voies d'évacuation et de secours



**Combinaisons commande / motorisation
pour portes individuelles :**

- Motorisation WA 300 R S4 avec commande 300 U



**Combinaisons commande / motorisation
pour portes avec niveleur de quai :**

- Motorisation WA 300 R S4
avec commande 420 Si / 420 Ti



Equipements

Sécurité de contact

A noter

Cellules photoélectriques devant la baie VL1-LE

Sans supplément pour les motorisations
WA 500, WA 500 FU et ITO 500 FU

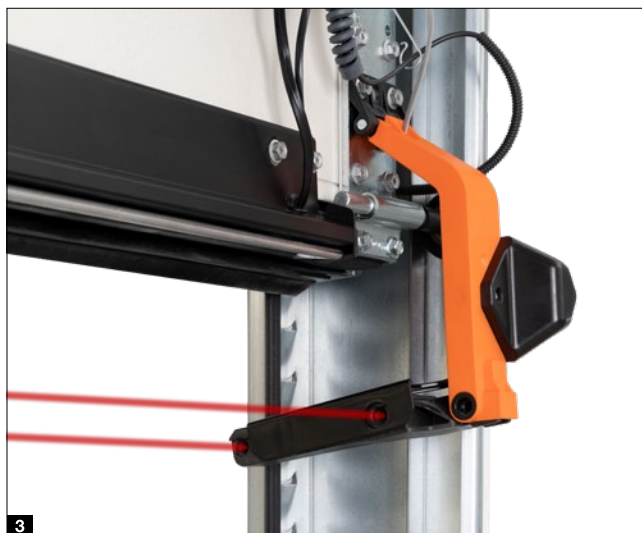
Sécurité de contact avec optopalpeurs ou cellule photoélectrique devant la baie

Toutes les portes sectionnelles industrielles Hörmann avec motorisation WA 500, WA 500 FU ou ITO 500 FU sont équipées de série d'une sécurité de contact autocontrôlée avec optopalpeurs. En alternative, vous pouvez opter pour la cellule photoélectrique devant la baie VL1-LE **1** proposée sans supplément, assurant une surveillance sans contact de la zone de fermeture de la porte.

Cette solution vous garantit une sécurité optimale, un fonctionnement de porte rapide ainsi que des frais d'inspection et de maintenance réduits.

Cellule photoélectrique devant la baie

Les cellules photoélectriques devant la baie VL1-LE **2** et VL2-LE **3** augmentent la sécurité des portes sectionnelles industrielles Hörmann. Des capteurs contrôlent le bas de la porte sectionnelle, détectant rapidement obstacle ou personne et inversant le mouvement de porte avant tout contact. En outre, elles permettent une vitesse de déplacement de porte plus élevée.



Avantages de la cellule photoélectrique devant la baie

Sécurité élevée

L'automatisme d'arrêt sans contact permet une détection anticipée des personnes et des obstacles. La porte s'immobilise avant tout contact et repart aussitôt vers le haut, permettant ainsi d'exclure presque entièrement les risques d'endommagement ou de blessure.

Fonctionnement de porte plus rapide

Grâce à la cellule photoélectrique devant la baie, la porte se ferme à une vitesse pouvant atteindre 30 cm/s. De cette manière, vous réduisez durablement votre facture énergétique puisque les temps d'ouverture de la porte sont plus réduits.

Frais d'inspection et de maintenance réduits

Les portes industrielles dotées d'une surveillance de porte sans contact homologuée pour la protection des personnes ne requièrent aucune inspection des forces de fermeture. Vous évitez ainsi toute dépense supplémentaire nécessaire à une inspection complémentaire selon l'ASR A1.7.

Protection des personnes et du matériel

La sécurité anticollision latérale évite tout endommagement du pantographe de la porte en position "Fermé" (illustrations de droite).



Equipements

Barrière photoélectrique

Barrière photoélectrique

La barrière photoélectrique détecte personnes et obstacles sans le moindre contact, excluant ainsi presque tout risque d'endommagement ou de blessure. Elle rend toute sécurité de contact par optopalpeurs et toute cellule photoélectrique supplémentaire superflues.

Barrière photoélectrique HLG

- Barrière photoélectrique intégrée dans le cadre dormant **1**
- Bien protégée contre tout endommagement et dérèglement involontaire
- Support de montage pour une fixation et une orientation optimales dans le cadre dormant

Barrière photoélectrique HLG-V comme protection en amont

- Protection du bord de fermeture principal jusqu'à une hauteur de 2500 mm
- Montage sur la façade extérieure, dans le jour **2** ou sur le cadre dormant de porte **3**
- Intégrée en option dans le set de potelets STL **4** en aluminium anodisé résistant aux intempéries

Barrière photoélectrique HLG pour portes à portillon incorporé

- Double barrière photoélectrique pour portes avec portillons incorporés sans butée de seuil
- Protection du bord de fermeture principal jusqu'à une hauteur de 2500 mm
- Montage sur le cadre dormant de porte et à l'extérieur dans le jour **5**
- Unité de transmission radio requise (vous trouverez plus d'informations à la page 87)

• Sécurité inégalable

Détection particulièrement efficace des personnes et des obstacles grâce aux faisceaux obliques

• Protection des personnes renforcée

Disposition particulièrement rapprochée des capteurs jusqu'à une hauteur de 500 mm (au-dessus du sol fini)

• Moins de pertes d'énergie

Fermeture de porte à une vitesse pouvant atteindre 1 m/s*

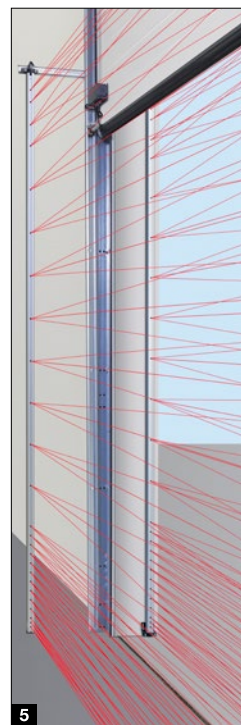
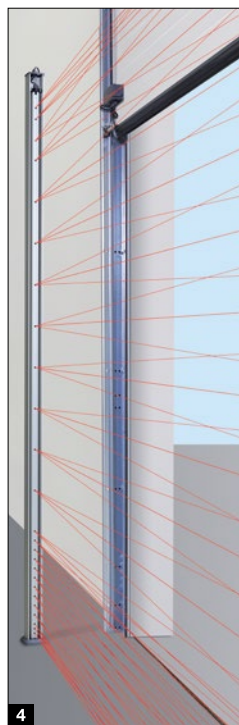
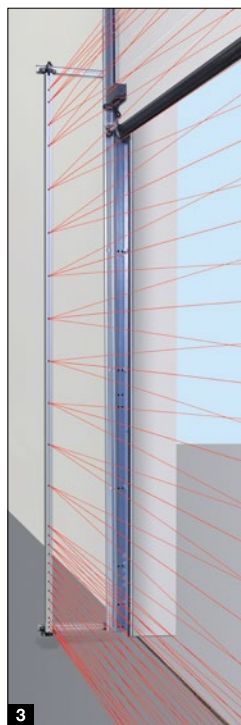
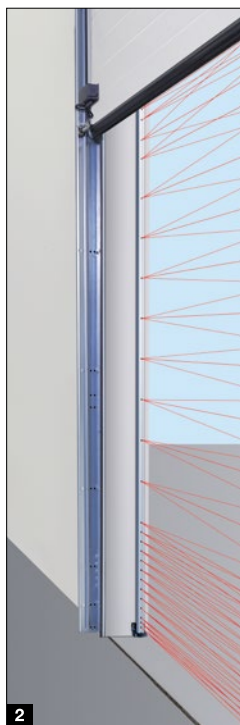
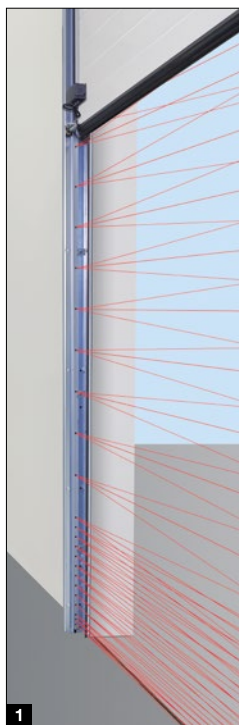
• Extension simple

De la barrière photoélectrique HLG pour portes existantes avec sécurité de contact par optopalpeurs

• Frais d'inspection et de maintenance réduits

Inspection des forces de fermeture selon l'ASR A1.7 non nécessaire

* WA 500 FU et commandes 560 jusqu'à une hauteur de 2500 mm, en fonction de la ferrure et des dimensions





**Cellule photoélectrique à réflecteur
RL 50 / RL 300**

Cellule photoélectrique avec module émetteur / récepteur et réflecteur ; la cellule photoélectrique est testée par la commande avant chaque mouvement descendant ; raccordement par câble de connexion (RL 50, longueur 2 m) ou par câble à 2 fils (RL 300, longueur 10 m) ; dimensions : 45 x 86 x 39 mm (L x H x P) ; indice de protection : IP 65 ; réflecteur jusqu'à 8 m de portée (standard) : 30 x 60 mm (L x H), réflecteur jusqu'à 12 m de portée (non illustré) : 80 mm de diamètre ; en option : capot de protection anti-intempéries (non illustré) ; revêtement antibuée



Cellule photoélectrique à 1 faisceau EL 51

Cellule photoélectrique avec émetteur et récepteur séparés ; la cellule photoélectrique est testée par la commande avant chaque mouvement descendant ; raccordement par câble de connexion ; portée max. 8 m ; dimensions avec équerre de montage : 45 x 85 x 31 mm (L x H x P) ; indice de protection : IP 65 ; en option : capot de protection anti-intempéries (non illustré)

Cellules photoélectriques intégrées au cadre dormant

EL 401 1

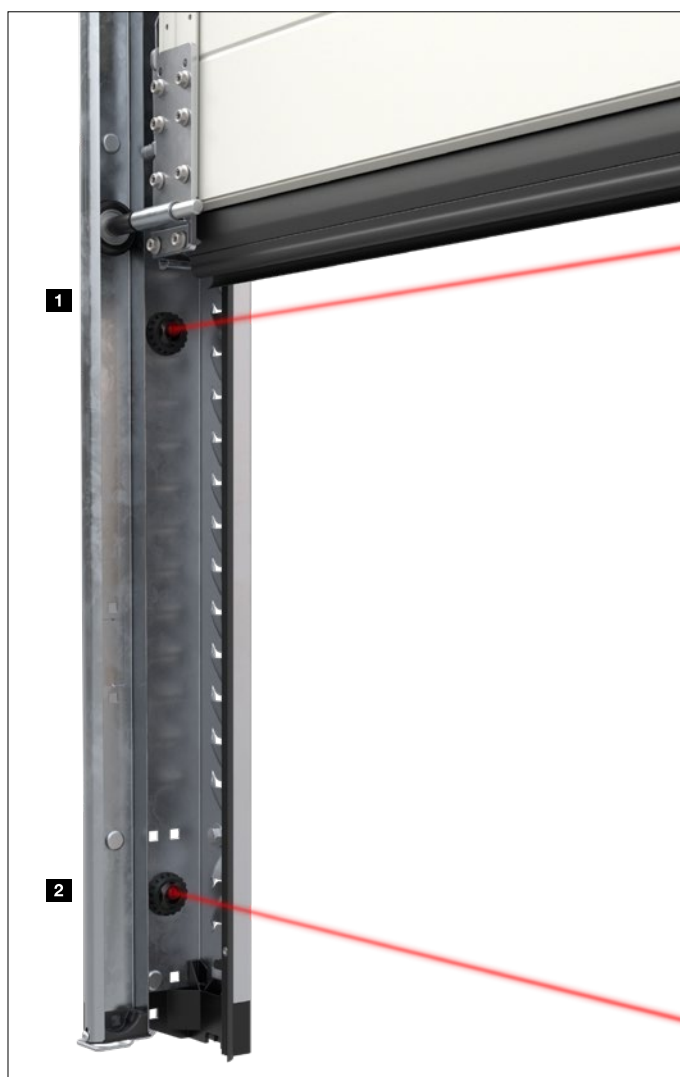
Hauteur de montage 600 mm (protection matérielle)

EL 501 2 .NOUVEAU

Hauteur de montage 125 mm (protection des personnes), non combinable avec l'équipement CR2

Les deux cellules photoélectriques peuvent être commandées séparément ou ensemble pour une sécurisation intégrale.

- Avec émetteur et récepteur séparés
- Test de la cellule photoélectrique par la commande avant chaque mouvement descendant
- Dimensions (L x H x P) : Ø 25 mm
- Profondeur 55 mm
- Non compatible avec VL1-LE, VL2-LE et HLG



Accessoires

Emetteurs, boutons-poussoirs sans fil, récepteurs



HS 5 BS
4 touches de fonction plus touche d'interrogation, surface brillante noire ou blanche



HS 5 BS
4 touches de fonction plus touche d'interrogation, surface structurée noire mate



HS 4 BS
4 touches de fonction, surface structurée noire mate



HS 1 BS
1 touche de fonction, surface structurée noire mate



HSE 1 BS
1 touche de fonction, œillet pour porte-clés inclus, surface structurée noire



HSE 4 BS
4 touches de fonction, œillet pour porte-clés inclus, surface structurée noire mate avec extrémités chromées ou synthétiques



Emetteur de sécurité à 4 touches HSS 4 BS
Fonction additionnelle : protection anticopie du codage d'émetteurs ; avec extrémités chromées



Exclusivité Hörmann

Système radio moderne

Le système radio bidirectionnel BiSecur fait figure de technologie d'avenir pour la commande confortable et sécurisée des portes industrielles. La méthode de cryptage BiSecur extrêmement sécurisée empêche efficacement toute copie du signal radio par des tiers. Elle a été testée et homologuée par des experts en sécurité de l'université de la Ruhr à Bochum.

Vos avantages

- Cryptage 128 bits pour une sécurité comparable aux services bancaires en ligne
- Signal radio résistant aux interférences garantissant une portée stable
- Interrogation aisée de la position de porte*
- Rétrocompatibilité, c'est-à-dire que les récepteurs radio utilisant une fréquence radio de 868 MHz (de 2005 à juin 2012) peuvent également être commandés à l'aide des éléments de commande BiSecur

* Pour la WA 300 S4, avec récepteur bidirectionnel ESEi BS en option ; pour toutes les autres motorisations, avec récepteur bidirectionnel HET-E2 24 BS en option et rétrosignal de positions finales



**Clavier à code sans fil
FCT 3 BS**

3 fonctions, avec touches rétroéclairées, montage encastré ou en applique possible, boîtier synthétique en gris clair RAL 7040 (également disponible avec 10 fonctions et clapet, laqué en aluminium blanc RAL 9006)



**Clavier à code sans fil
FCT 10 BS**

10 fonctions, avec touches rétroéclairées et clapet, montage encastré ou en applique possible, boîtier synthétique laqué en aluminium blanc RAL 9006



**Lecteur d'empreinte digitale
sans fil
FFL 25 BS**

2 fonctions, jusqu'à 25 empreintes digitales, avec clapet, montage encastré ou en applique possible, boîtier synthétique laqué en aluminium blanc RAL 9006



**Bouton sans contact sans fil
FSR 1 BS**

Capteur pour ouverture sans contact, boîtier synthétique, IP 41 Pour montage encastré ou en applique

**Bouton sans contact
HTR 1-230 / 1-24**

Exécution câblée avec 230 V ou 24 V



**Emetteurs pour l'industrie
HSI 3 BS .NOUVEAU, HSI 6 BS, HSI 15 BS**

Pour la commande de 3 portes maximum (HSI 3 BS), 6 portes (HSI 6 BS) ou 15 portes (HSI 15 BS) avec grandes touches pour une manipulation aisée avec des gants, boîtier antichoc
Indice de protection : IP 65



**Emetteur pour l'industrie
HSI BS**

Pour la commande de 1000 portes maximum, avec écran d'affichage et touches de sélection de grande dimension pour une manipulation aisée avec des gants, possibilité de transmission des codages d'émetteurs à d'autres appareils, raccordement à une alimentation externe en courant par câble de raccordement en option



**Récepteur 3 canaux
HEI 3 BS**

Pour commande de 3 fonctions

**Récepteur bidirectionnel
ESEi BS**

Pour interrogation de la position de la porte



**Récepteur à relais 1 canal
HER 1 BS**

1 sortie de relais en contact sec avec interrogation de statut



**Récepteur à relais 2 canaux
HER 2 BS**

2 sorties de relais en contact sec avec interrogation de statut et antenne externe



**Récepteur à relais 2 canaux
HET-E2 24 BS**

2 sorties de relais en contact sec pour la sélection de direction, une entrée à 2 pôles pour signal de fins de course Ouvert / Fermé en contact sec (pour interrogation de la position de porte)



**Récepteur à relais 4 canaux
HER 4 BS**

4 sorties de relais en contact sec avec interrogation de statut et antenne externe

Accessoires

Boutons-poussoirs



Boutons-poussoirs DTH R / DTH RM

Commande séparée des deux sens de déplacement, avec bouton d'arrêt séparé, serrure miniature (uniquement DTH RM) pour désactiver la commande de motorisation. Une commande de la motorisation n'est plus possible (2 clés fournies dans le matériel livré)

Dimensions :
90 x 160 x 55 mm (L x H x P) Indice de protection : IP 65



Boutons-poussoirs DTH I / DTH IM

Pour amener la porte en position Ouvert / Fermé ; bouton d'arrêt séparé pour interruption du mouvement de porte ; touche 1/2-Ouvert pour ouverture de la porte jusqu'à la position finale intermédiaire programmée ; avec serrure miniature (uniquement DTH IM) pour désactiver la commande de motorisation. Une commande de la motorisation n'est plus possible (2 clés fournies dans le matériel livré)

Dimensions :
90 x 160 x 55 mm (L x H x P) Indice de protection : IP 65

Note :
Pour commande intégrée WA 300 S4 uniquement en combinaison avec UAP 1-300, impossible pour commande 545



Bouton-poussoir DTP 02

Ouverture ou fermeture par une touche de commande ; bouton d'arrêt séparé et voyant de contrôle de service pour tension de commande ; verrouillable par demi-cylindre profilé (disponible comme accessoire)

Dimensions :
77 x 235 x 70 mm (L x H x P) Indice de protection : IP 44

Note :
La fonction verrouillable permet la coupure de la tension de commande et la mise hors service des appareils de commande. Les demi-cylindres profilés sont exclus du matériel livré avec les boutons-poussoirs.



Bouton-poussoir DTP 03

Pour la commande séparée des deux sens de déplacement ; avec bouton d'arrêt séparé et voyant de contrôle de service pour tension de commande ; verrouillable par demi-cylindre profilé (disponible comme accessoire)

Dimensions :
77 x 270 x 70 mm (L x H x P) Indice de protection : IP 44



Contacteur à clé ESU 30

avec 3 clés, exécution à encastrer, fonction impulsion ou Ouvert / Fermé au choix
Dimensions du boîtier :
60 mm (d), 58 mm (P),
dimensions du cache :
90 x 100 mm (L x H),
Découpe dans maçonnerie :
65 mm (d), 60 mm (P),
Indice de protection : IP 54

Exécution en applique ESA 30 (sans ill.)

Dimensions :
73 x 73 x 50 mm (L x H x P)



Contacteur à clé STAP 50

Avec 3 clés, exécution en applique
Dimensions :
80 x 80 x 63 mm (L x H x P) Indice de protection : IP 44

Contacteur à clé STUP 50

Avec 3 clés, exécution à encastrer (sans ill.)
Dimensions :
80 x 80 mm (L x H) Indice de protection : IP 44

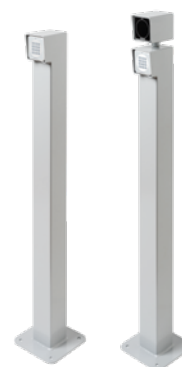


Interrupteur à tirette ZT 2 avec câble

Ouverture et fermeture par impulsion

Dimensions :
60 x 90 x 55 mm (L x H x P) Longueur du câble de traction : 3,2 m
Indice de protection : IP 65

Potence KA1 (non illustrée)
Saillie 1680 - 3080 mm
Utilisable avec ZT 2



Potelets

Avec socle à visser pour montage au sol, surface en aluminium blanc RAL 9006, tube 90 x 90 mm, également disponible en version à sceller

Potelet STN 1

Pour le logement d'1 appareil de commande en surface, hauteur 1050 mm

Potelet STN 1-1

Pour le logement de 2 appareils de commande ou d'1 appareil de commande et 1 feu de signalisation, hauteur 1200 mm

Pour appareils de commande :
CTR 1b-1, CTR 3b-1, CTV 3-1, CTP 3-1, TTR 1000-1, FL 150, STUP 50, feu de signalisation LED Duo rouge / vert



Claviers à code CTR 1b-1 et CTR 3b-1

Pour 1 (CTR 1b-1) ou 3 (CTR 3b-1) fonction(s), avec touches rétroéclairées

Dimensions :
80 x 80 x 15 mm (L x H x P)



Clavier à code CTV 3-1

Pour 3 fonctions, avec touches en métal particulièrement robustes

Dimensions :
80 x 80 x 15 mm (L x H x P)



Clavier à code CTP 3

Pour 3 fonctions, avec inscription rétroéclairée et surface tactile

Dimensions :
80 x 80 x 15 mm (L x H x P)



Boîtier décodeur

Pour claviers à code CTR 1b-1, CTR 3b-1, CTV 3-1 et CTP 3

Dimensions :
140 x 130 x 50 mm (L x H x P)

Puissance de commutation :
2,5 A / 30 V CC
500 W / 250 V CA



Lecteur d'empreinte digitale FL 150

Pour 2 fonctions ; enregistrement jusqu'à 150 empreintes digitales

Dimensions :
80 x 80 x 13 mm (L x H x P)
Boîtier décodeur :
70 x 275 x 50 mm (L x H x P)
Puissance de commutation :
2,0 A / 30 V CC



Radar détecteur de mouvement RBM 2

Pour impulsion "Ouvert" avec reconnaissance directionnelle ; hauteur de montage max. : 6 m ; commande à distance pour radar détecteur de mouvement en option

Dimensions :
155 x 132 x 58 mm (L x H x P)
Charge sur les contacts :
24 CA / CC, 1 A (charge ohmique)
Indice de protection : IP 65



Clavier transpondeur TTR 1000-1

Pour 1 fonction, par clé transpondeur ou carte transpondeur, jusqu'à 1000 clés ou cartes mémorisables

Dimensions : 80 x 80 x 15 mm (L x H x P)
Boîtier décodeur : 140 x 130 x 50 mm (L x H x P)
Puissance de commutation : 2,5 A / 30 V CC ; 500 W / 250 V CA



Accessoires

Récepteurs, passerelles



Récepteur Bluetooth HET-BLE
Pour un fonctionnement via l'application BlueSecur Hörmann, commande par impulsions des portes sectionnelles industrielles

Dimensions :
110 x 45 x 40 mm (L x H x P)



UAP 1-300
Pour WA 300 R S4 ou commande 300 ; numérotation d'impulsion, fonction Ouverture partielle, signal de fins de course et raccordement de feu de signalisation par câble de connexion de 2 m

Dimensions :
150 x 70 x 52 mm (L x H x P) ;
Puissance de commutation max. :
30 V CC / 2,5 A (charge ohmique),
250 V CA / 500 W (charge ohmique)
Indice de protection : IP 65



HOR 1-300
Pour WA 250 R S4, WA 300 R S4 ou commande 300 ; pour commande d'un signal de fins de course ou de feux de signalisation par câble d'alimentation de 2 m ; disponible en option pour l'intégration dans la commande à boutons-poussoirs 300 U (non illustrée)

Dimensions :
110 x 45 x 40 mm (L x H x P)
Puissance de commutation max. :
30 V CC / 2,5 A (charge ohmique),
250 V CA / 500 W (charge ohmique)
Indice de protection : IP 44



Passerelle Loxone .NOUVEAU
Pour commandes 545 et 560
Pour la commande de motorisations et de commandes Hörmann via le système Loxone



Passerelle KNX
Pour commandes 545 et 560
Pour la commande de motorisations et de commandes Hörmann via l'automatisation du bâtiment KNX

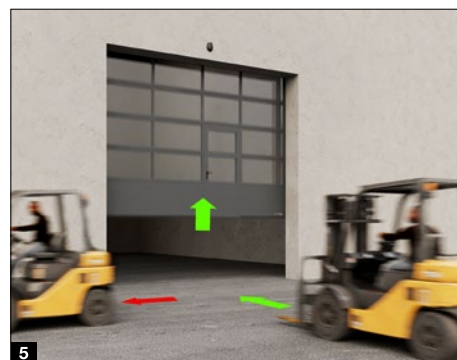
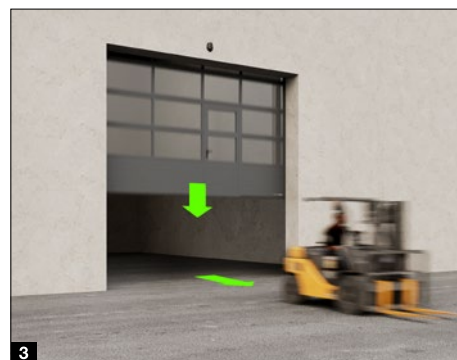
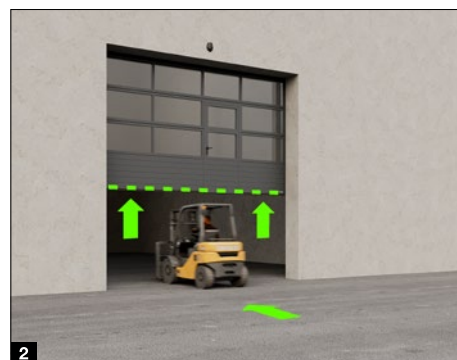


Widescan

La surveillance et la détection de mouvements hautes performances garantit un fonctionnement en toute sécurité grâce à la technologie laser, même en cas de revêtements de sol différents. Le champ du laser fait office de « gardien » fiable. Il détecte la direction et la vitesse d'un objet en déplacement et assure donc des temps de réponse optimaux à l'ouverture et à la fermeture. Les temps d'immobilisation porte ouverte sont réduits au minimum, pour une économie d'énergie.

- Convient également pour l'extérieur grâce à une parfaite résistance aux intempéries **1**
- Protection préventive fiable et ouverture de porte automatique, rapide et ciblée
- Passage libre de porte complet pour les véhicules d'une hauteur min. de 2400 mm*
- Overture partielle économe en énergie avec hauteur de tableau réglable pour les véhicules d'une hauteur max. de 2400 mm* **2**
- Réduction du temps de maintien en position ouverte de la porte pour des économies d'énergie **3**
- Masquage aisé d'objets perturbateurs momentanés ou permanents dans la plage de détection **4**
- Désactivation du trafic transversal et de la circulation de piétons **5**
- Interrupteur à tirette virtuel déclenchant l'ouverture de la porte lorsque des personnes ou des véhicules se trouvent à un certain emplacement
- Points lumineux visibles (LED) sur le sol facilitant l'installation
- Raccordement aisé à la commande de motorisation grâce au câblage à enficher
- Module Bluetooth pour une configuration aisée par application, avec représentation graphique des champs paramétrés en temps réel, par exemple.

* Adaptation personnalisée possible selon les besoins



Accessoires

Unités de connexion, feux de signalisation à LED



Platine multifonction pour pose dans boîtier existant ou, en option, dans boîtier d'extension séparé (ill.)
Signal de fins de course, impulsion d'effacement, signalisation centralisée de panne, unité d'extension pour commandes

Boîtier d'extension avec raccord rapide **.NOUVEAU**
Dimensions : 202 x 164 x 130 mm (L x H x P)
Indice de protection : IP 65

En option, une platine peut être intégrée à la commande.



Horloge hebdomadaire numérique dans boîtier supplémentaire séparé
La minuterie peut enclencher ou couper des appareils de commande via un contact sec ; unité d'extension pour commandes (pour pose dans boîtier existant)

Puissance de commutation : 230 V CA / 2,5 A / 500 W ; réglage heure d'été / heure d'hiver ; commutation manuelle : service automatique, présélection Marche continue / Arrêt continu

Boîtier d'extension avec raccord rapide **.NOUVEAU**
Dimensions : 202 x 164 x 130 mm (L x H x P)
Indice de protection : IP 65



Unité de connexion mode été / hiver dans boîtier supplémentaire
Fonction pour ouverture de porte complète et position finale intermédiaire librement programmable ; unité d'extension pour commandes

Boîtier d'extension avec raccord rapide **.NOUVEAU**
Dimensions : 202 x 164 x 130 mm (L x H x P)
Indice de protection : IP 65



Boucle d'induction DI 1 dans boîtier supplémentaire séparé
Convient à une boucle d'induction ; détecteur de boucle d'induction muni d'un contact de fermeture et d'un inverseur

Boucle d'induction DI 2 (non illustrée) dans boîtier supplémentaire séparé
Convient à deux boucles d'induction séparées ; détecteur de boucle d'induction avec deux contacts de fermeture en contact sec ; réglable sur impulsion ou contact continu ; possibilité de reconnaissance directionnelle

Boîtier d'extension avec raccord rapide **.NOUVEAU**
Dimensions : 202 x 164 x 130 mm (L x H x P) ; puissance de commutation : DI 1 : basse tension 2 A, 125 V A / 60 W ; DI 2 : 250 V CA, 4 A, 1000 VA (charge ohmique CA) ; livraison sans câble de boucle

Câble de boucle pour boucle d'induction : rouleau de 50 m, identification de câble : SIAF, section : 1,5 mm², couleur : marron



Raccordement de feu de signalisation pour pose dans un boîtier existant ou dans un boîtier d'extension séparé (ill.) disponible en option

Avec 2 feux de signalisation à LED TL40S ye ; unité d'extension pour commande, avec raccordement au feu de signalisation pour avertissement lumineux pendant le mouvement de porte (horloge hebdomadaire en option)

Possibilités d'application : avertissement de déplacement, fermeture automatique

Au terme du temps de maintien en position ouverte réglé (0 à 480 s), les feux de signalisation clignotent pendant le temps d'avertissement réglé (0 à 70 s).

Boîtier d'extension avec raccord rapide .NOUVEAU

Dimensions : 202 x 164 x 130 mm (L x H x P)

Charge sur les contacts : 250 V CA ; 2,5 A / 500 W ; indice de protection : IP 65



Régulation du trafic dans boîtier supplémentaire séparé ou pour pose dans boîtier existant (uniquement pour commandes 360 et 560)

Avec 2 feux de signalisation à LED TL40S rd / gn ou 2 feux de signalisation à LED TL40S rd / ye* / gn

Unité d'extension pour commande, avec raccordement au feu de signalisation pour avertissement lumineux pour la régulation des entrées et sorties (horloge hebdomadaire en option)

Durée de phase au vert : réglable de 0 à 480 s, durée de la phase de circulation : réglable de 0 à 70 s

Boîtier d'extension avec raccord rapide .NOUVEAU

Dimensions : 202 x 164 x 130 mm (L x H x P)

Charge sur les contacts : 250 V CA ; 2,5 A / 500 W

Indice de protection : IP 65

* Le jaune n'est pas nécessaire pour la régulation du trafic



Feu de signalisation à LED TL40S rd

A 1 feu rouge, tension de service 100 – 240 V AC / 50 – 60 Hz
Puissance nominale : 2 W
Indice de protection : IP65

Dimensions : 180 x 250 x 290 mm (L x H x P)

Feu de signalisation à LED TL40S ye

A 1 feu jaune, tension de service 100 – 240 V AC / 50 – 60 Hz
Puissance nominale : 2 W
Indice de protection : IP65

Dimensions : 180 x 250 x 290 mm (L x H x P)

Feu de signalisation à LED TL40S gn

A 1 feu vert, tension de service 100 – 240 V AC / 50 – 60 Hz
Puissance nominale : 2 W
Indice de protection : IP65

Dimensions : 180 x 250 x 290 mm (L x H x P)

Feu de signalisation à LED TL40S rd / gn

A 2 feux rouge / vert, tension de service 100 – 240 V AC / 50 – 60 Hz
Puissance nominale : 2 W
Indice de protection : IP65

Dimensions : 180 x 467 x 290 mm (L x H x P)

Feu de signalisation à LED TL40S rd / ye / gn

A 1 feu rouge / jaune / vert, tension de service 24 V CC
Puissance nominale : 2 W
Indice de protection : IP65

Dimensions : 180 x 250 x 290 mm (L x H x P)

Caractéristiques de performance

Selon la norme EN 13241

Types de porte	SPU F42	SPU 67 Thermo	APU F42	APU F42 Thermo	APU 67 Thermo	ALR F42	ALR F42 Thermo	ALR 67 Thermo
Charge au vent	Classe selon la norme EN 12424							
Porte sans portillon incorporé	3 ²⁾ / 4 ^{1, 2)}	3 ²⁾ / 4 ^{1, 2)}	3 / 4 ¹⁾	3 / 4 ¹⁾	3 / 4 ¹⁾	3 / 4 ¹⁾	3 / 4 ¹⁾	3 / 4 ¹⁾
Porte avec portillon incorporé	2 ²⁾ / 3 ^{1, 2)}	2 ²⁾ / 3 ^{1, 2)}	2 / 3 ¹⁾	2 / 3 ¹⁾	2 / 3 ¹⁾	2 / 3 ¹⁾	2 / 3 ¹⁾	2 / 3 ¹⁾
Étanchéité à l'eau	Classe selon la norme EN 12425							
Porte avec / sans portillon incorporé	3 (70 Pa)	3 (70 Pa)	3 (70 Pa)	3 (70 Pa)	3 (70 Pa)	3 (70 Pa)	3 (70 Pa)	3 (70 Pa)
Perméabilité à l'air	Classe selon la norme EN 12426							
Porte sans portillon incorporé	2 / 3 ^{3, 5, 6, 7)}	2 / 4 ^{3, 5, 6, 7)}	2	2	2 / 3 ^{5, 6, 7)}	2	2	2 / 3 ⁵⁾
Porte avec portillon incorporé	1	1	1	1	1	1	1	1
Isolation acoustique³⁾	R [db] selon la norme EN ISO 717-1							
Porte sans portillon incorporé	25 ³⁾	25 ³⁾	23	23	23	23 / 30 ⁴⁾	23 / 30 ⁴⁾	23 / 30 ⁴⁾
Porte avec portillon incorporé	24 ³⁾	24 ³⁾	22	22	22	22 / 29 ⁴⁾	22 / 29 ⁴⁾	22 / 29 ⁴⁾
Isolation thermique	Coefficient U = W/(m ² ·K) selon la norme EN 13241, annexe B, pour une surface de porte de 5000 × 5000 mm							
Porte avec / sans portillon incorporé								
Porte installée	1,0 / 1,2	0,62 / 0,82						
Avec ThermoFrame	0,94 / 1,2	0,51 / 0,75						
Vitres doubles synthétiques			3,4 / 3,6	2,9 / 3,1		3,6 / 3,8	3,0 / 3,2	
Avec ThermoFrame			3,3 / 3,6	2,8 / 3,1		3,6 / 3,8	3,0 / 3,2	
Vitres triples synthétiques			3,0 / 3,2	2,5 / 2,7	2,1 / 2,3	3,2 / 3,4	2,6 / 2,8	2,2 / 2,4
Avec ThermoFrame			2,9 / 3,1	2,4 / 2,6	2,0 / 2,2	3,1 / 3,4	2,5 / 2,8	2,1 / 2,3
Vitres quadruples synthétiques					1,8 / 2,0			1,9 / 2,1
Avec ThermoFrame					1,7 / 1,9			1,8 / 2,1
Double vitrage isolant			2,5 / 2,7	2,0 / 2,2	1,6 / 1,8	2,7 / 2,9	2,1 / 2,3	1,7 / 1,9
Avec ThermoFrame			2,4 / 2,6	1,9 / 2,1	1,5 / 1,7	2,6 / 2,8	2,0 / 2,2	1,6 / 1,8
Vitres doubles en verre véritable			3,4 / 3,6	2,9 / 3,1	2,6 / 2,8	3,6 / 3,8	3,0 / 3,2	2,7 / 2,9
Avec ThermoFrame			3,3 / 3,6	2,8 / 3,0	2,5 / 2,7	3,6 / 3,8	3,0 / 3,2	2,6 / 2,8
Vitres simples en verre véritable								
Avec ThermoFrame								
Panneau sandwich PU								
Avec ThermoFrame								
¹⁾ Pour largeurs de porte jusqu'à 4000 mm								
²⁾ Pour les portes avec hublots, classes moins élevées dans certaines circonstances								
³⁾ Pour les portes sans cadre de vitrage								
⁴⁾ Données relatives aux valeurs d'insonorisation avec vitre en verre véritable (en option)								
⁵⁾ Avec ThermoFrame								
⁶⁾ Avec set en option, étanchéité accrue								
⁷⁾ Uniquement pour surface Micrograin								
Portillons indépendants	NT 60 pour SPU	NT 60 pour APU	NT 60 pour ALR	NT 60 pour ALR Vitraplan	NT 80 Thermo pour SPU	NT 80 Thermo pour APU	NT 80 Thermo pour ALR	
Charge au vent	3C	3C	3C	3C	4C	4C	4C	
Classe selon la norme EN 12424								
Perméabilité à l'air	3	3	3	3	3	3	3	
Classe selon la norme EN 12426								
Étanchéité à la pluie battante	1A	1A	1A	1A	1A	1A	1A	
Non abrité, ouverture vers l'extérieur								
Isolation thermique	2,9	4,2	4,7	4,7	1,6	2,2	2,4	
Coefficient d'isolation U = W/(m ² ·K) selon la norme EN 13241, annexe B, pour une dimension de porte de 1250 × 2200 mm								

ALR F42 Glazing	ALR 67 Thermo Glazing	ALR F42 Vitraplan	ALR F42 Vitraplan AT	Vitrages / Remplissages	Valeur Ug W/(m ² ·K)	Valeur τ _v %	Valeur g %
3 / 4 ¹⁾	3 / 4 ¹⁾	3 / 4 ¹⁾	3 / 4 ¹⁾	Vitres synthétiques			
				Vitre simple, 3 mm			
				Transparent		88	
				Structure cristalline		84	
				Vitre double, 26 mm			
3 (70 Pa)	3 (70 Pa)	3 (70 Pa)	3 (70 Pa)	Transparent	2,6	77	74
				Structure cristalline	2,6	77	74
				Teintée en gris	2,6	3	28
				Teintée en blanc (opale)	2,6	69	69
				Vitre triple, 26 mm			
2	2 / 3 ⁹⁾	2	2	Transparent	1,9	68	67
				Structure cristalline	1,9	68	67
				Teintée en gris	1,9	3	25
				Teintée en blanc (opale)	1,9	61	63
				Vitre triple, 51 mm			
30	30	23	23	Transparent	1,6	68	67
				Structure cristalline	1,6	68	67
				Teintée en gris	1,6	3	25
				Teintée en blanc (opale)	1,6	61	63
				Vitre quadruple, 51 mm			
				Transparent	1,3	60	61
				Structure cristalline	1,3	60	61
				Teintée en gris	1,3	2	23
				Teintée en blanc (opale)	1,3	54	58
				Vitres en polycarbonate			
				Vitre simple, 6 mm			
2,7 / -	1,8 / -			Transparent	-	-	-
2,6 / -	1,7 / -			Vitre double, 26 mm			
3,8 / -	3,0 / -			Transparent	2,7	81	75
3,8 / -	2,9 / -			Vitre triple, 51 mm			
6,1 / -				Transparent	1,6	70	67
6,1 / -				Vitre quadruple, 51 mm			
				Transparent	1,3	61	61
				Vitres en verre véritable			
				Vitre simple, 6 mm			
				Transparent	5,7	88	79
				Vitre double, 26 mm			
				Transparent	2,7	81	76
				Double vitrage isolant, 26 mm			
				Transparent	1,1	80	64
				Remplissage			
				Panneau alvéolaire multiple	1,9	57	62

Construction Vitraplan sur demande

Valeur Ug Valeur de transmission thermique
Valeur τ_v Facteur de transmission lumineuse (translucidité)
Valeur g Coefficient de transmission énergétique

Caractéristiques techniques et propriétés

Selon la norme EN 13241

	SPU F42	SPU 67 Thermo	APU F42	APU F42 Thermo	APU 67 Thermo
Construction					
Autoportante	●	●	●	●	●
Epaisseur (mm)	42	67	42	42	67
Dimensions					
Largeur max. (mm), LZ	8000	10000	8000	7000	10000
Hauteur max. (mm), LZ	7500	7500	7500	7500	7500
Matériau, tablier de porte					
Panneau en acier à double paroi	●	-	●	●	-
Panneau en acier à double paroi et rupture de pont thermique	-	●	-	-	●
Profilé en aluminium	-	-	●	-	-
Profilé en aluminium, à rupture de pont thermique	-	-	-	●	●
Surface, tablier de porte					
Acier galvanisé, revêtement en RAL 9002	●	●	○	○	○
Acier galvanisé, revêtement en RAL 9006	○	○	●	●	●
Acier galvanisé, revêtement en RAL au choix	○	○	○	○	○
Aluminium anodisé E6 / C0	-	-	●	●	●
Aluminium, avec revêtement en RAL au choix	-	-	○	○	○
Aluminium, avec revêtement en RAL 9005	-	-	-	-	-
Portillon incorporé					
	○	○	○	○	○
Portillons indépendants					
Portillon indépendant NT 60 assorti à la porte	○	○	○	○	○
Portillon indépendant NT 80 Thermo assorti à la porte	○	○	○	○	○
Vitrages					
Hublot type A	○	○	-	-	-
Hublot type D	○	○	-	-	-
Hublot type E	○	-	-	-	-
Cadre de vitrage en aluminium	○	○	●	●	●
Joints					
Continus sur 4 côtés	●	●	●	●	●
Joint intermédiaire entre les sections de porte	●	●	●	●	●
ThermoFrame					
	○	○	○	○	○
Systèmes de verrouillage					
Verrouillages intérieurs	●	●	●	●	●
Verrouillages intérieurs / extérieurs	○	○	○	○	○
Equipement de sécurité anti-effraction					
Sécurité antirelevage	●	●	●	●	●
Equipement de sécurité CR2	○	○			
Caractéristiques de sécurité selon la norme EN 13241					
Sécurité antipincement	●	-	●	●	-
Protection latérale	●	●	●	●	●
Système antichute du tablier	●	●	●	●	●
Possibilités de fixation					
Béton	●	●	●	●	●
Acier	●	●	●	●	●
Maçonnerie	●	●	●	●	●
Autres supports, sur demande					

● = De série
○ = En option

ALR F42	ALR F42 Thermo	ALR 67 Thermo	ALR F42 Glazing	ALR 67 Thermo Glazing	ALR F42 Vitraplan	ALR F42 Vitraplan AT
● 42	● 42	● 67	● 42	● 67	● 42	● 42
8000 7500	7000 7500	10000 7500	5500 4000	5500 4000	6000 7000	6000 7000
-	-	-	-	-	-	-
●	-	-	●	-	●	●
-	●	●	-	●	-	-
-	-	-	-	-	-	-
●	●	●	●	●	-	-
○	○	○	○	○	-	-
-	-	-	-	-	●	●
○	○	○	-	-	-	-
○	○	○	○	○	○	○
○	○	○	○	○	-	-
-	-	-	-	-	-	-
-	-	-	-	-	-	-
●	●	●	●	●	●	●
●	●	●	●	●	●	●
○	○	○	○	○	○	○
●	●	●	●	●	●	●
○	○	○	-	-	-	-
●	●	●	●	●	●	●
●	●	●	●	●	●	●
●	●	-	●	-	●	●
●	●	●	●	●	●	●
●	●	●	●	●	●	●
●	●	●	●	●	●	●

Un fabricant unique pour vos bâtiments tertiaires et industriels

Notre vaste gamme de produits offre une solution adéquate à chaque exigence. Tous nos produits sont combinés de manière optimale afin d'assurer une sécurité de fonctionnement élevée. Cela fait de nous un partenaire fiable et innovant pour tous vos projets de construction à usage industriel, commercial ou tertiaire.

**PORTES INDUSTRIELLES. EQUIPEMENTS DE QUAI. PORTES COULISSANTES.
PORTES TERTIAIRES. SYSTÈMES DE CONTRÔLE D'ACCÈS.**



Les produits représentés sont parfois dotés d'équipements spéciaux et ne correspondent par conséquent pas toujours à l'exécution standard. Pour des raisons techniques d'imprimerie, les teintes et surfaces représentées n'ont pas de caractère contractuel. Droits d'auteur réservés. Reproduction, même partielle, uniquement avec notre autorisation. Sous réserve de modifications.

HÖRMANN