



Portåbning op til 1 m/s:
Den hurtigste ledhejseport
fra Europas nr. 1

INDUSTRI-LEDHEJSEPORTE

NYHED. Elegant portdesign med glat Plainrain-overflade i mat finstruktur

HÖRMANN



4



22



36



Indhold

- 4 Gode grunde til at vælge Hörmann

- 24 **Anvendelsesområder**
 - 24 Logistik- og handelscentre
 - 26 Lagerhaller og landbrugsbygninger
 - 28 Offentligt byggeri og brandvæsen
 - 30 Værksteder og autoforhandlere
 - 32 Parkeringshuse
 - 34 Repræsentative bygninger
 - 36 Beklædninger fra bygherrens side

- 38 **Design, udstyr, tilbehør**
 - 40 Sektion- og rammeudførelser
 - 42 Isolerede stålsektionsporte
 - 44 Aluminium-ledhejseporte med vinduer og -stål-bundsektion
 - 46 Aluminium-ledhejseporte med vinduer
 - 48 Aluminium-ledhejseporte med store vinduer
 - 50 Aluminium-ledhejseporte til fornem arkitektur
 - 52 Aluminium-ledhejseporte til beklædning fra bygherrens side
 - 54 Logistikporte
 - 56 Udstyr
 - 82 Motorer, styringer og tilbehør
 - 112 Tekniske data

Mærkekvalitet Made in Germany



Familievirksomheden Hörmann producerer selv alle vigtige bygningselementer til nybyg og modernisering. De produceres med den nyeste teknologi på højt specialiserede fabrikker. Derudover arbejder vores medarbejdere intensivt på nye produkter, løbende videreudvikling og forbedring af detaljer. Dermed opstår der patenter og unikke Hörmann løsninger på markedet.





Med koden i DGNB Navigator-labelen kan alle produktoplysninger nemt kaldes frem i DGNB Navigator – her f.eks. for vores ledhejseporte.

DOKUMENTERET BÆREDYGTIGHED. Vi har fået udarbejdet miljøproduktdeklarationer (EPD) af ift Rosenheim for vores ledhejseporte og mange andre produkter. EPD'erne er udarbejdet iht. ISO 14025 og EN 15804 og er opført i Ökobaudat fra Bundesministerium für Wohnen, Stadtentwicklung und Bauwesen (BMWSB). **NYHED.** Desuden tilbyder Hörmann bæredygtighedsproduktpas (NHPP). Disse indeholder alle oplysninger, der er nødvendige for en DGNB-certificering – endda langt ud over kriterierne i ENV1.1 og ENV1.2. Dette forenkler certificeringsprocessen og holder udgifterne til auditører nede. NHPP'erne findes i DGNB Navigator. Mange af Hörmann-produkterne, der er angivet der, opfylder desuden også yderligere gældende krav i DGNB Navigator Label. Både EPD'erne og DGNB Navigator Labels findes i Hörmann ProduktPortal.

→ Yderligere oplysninger om DGNB Navigator findes på www.dgnb-navigator.de



VI TÆNKER OG HANDLER GRØNT. Som familievirksomhed er vi bevidste om vores ansvar for fremtidige generationer og tilbyder efter kundernes ønske produkter til erhvervsbyggeri CO₂-neutrale. Kunden har mulighed for at betale for den resterende emission, som kompensation, via støtte til ClimatePartners projekter. Hörmann arbejder med sin bæredygtighedsstrategi målrettet på, at reducere emissioner. Vi reducerer vores forbrug via mange initiativer, f.eks. benytter vores europæiske produktionsafdelinger, som har mulighed for det, elselskaber, der er med til at skabe bæredygtig energi. Vi kompenserer for de resterende emissioner ved at støtte certificerede klimabeskyttelsesprojekter i samarbejde med ClimatePartner. Yderligere information om vores initiativer kan findes ved at scanne QR-koderne nedenfor.



Du kan finde yderligere information om vores bæredygtighedsstrategi på www.hoermann.com/sustainability

Se vores ClimatePartner certifikat og konkrete tiltag her:
Industriporte, -motorer, -døre, autodock-systemer, adgangskontrol:



ClimatePartner
certificeret produkt
climate-id.com/FYZNUF



CO₂
beregnet
reduceret
bidrag

Fremtidsorienteret planlægning af byggeriet

Erfarne konsulenter vejleder dig gennem hele forløbet fra projektplanlægningen og den tekniske klargøring til bygningsinspektion. Komplette arbejdsdokumenter som f.eks. monteringsdata kan du altid finde i den nyeste version på www.hoermann.dk





ProduktPortal
For arkitekter og planlæggere

PRODUKTPORTAL FOR ARKITEKTER OG PLANLÆGGERE.

Med en klar betjeningsstruktur og søgefunktion giver ProductPortal dig hurtig adgang til udbudstekster, tekniske data, certifikater, CAD-tegninger og meget mere. Endvidere kan BIM-dataene til Building Information Modeling-omformning for effektiv planlægning, udkast, konstruktion og administration af bygninger stilles til disposition. Fotos og fotorealistiske billeder supplerer informationerne til mange produkter.

→ Du kan finde yderligere informationer på
<https://hbp.hoermann.com/dk/portal>



**PRODUCTS
FOR BIM**

Vi er medlemmer af fagforbundet Bauprodukte digital (byggeprodukter digitalt) i Bundesverband Bausysteme e.V. (det tyske forbund for byggesystemer).



**NYHED.
HoePlan**

NYHED. MÅLTEGNING MED ET TRYK PÅ EN KNAP. Med vores digitale værktøj modtager du allerede ved udarbejdelsen af tilbuddet en detaljeret måltægning af produktet i DWG-format. Dette gør den tekniske afklaring lettere og hurtigere og hele bestillingsprocessen sikker.



**Energibesparende
kompas**

ENERGIEFFEKTIVT OG BÆREDYGTIGT PLANLAGT. Hörmanns energisparekompass viser det enorme potentiale for at spare energi, hvis nye bygninger planlægges korrekt, eller hvis gamle portsystemer og læssesteder moderniseres. Et integreret beregningsmodul anslår amortiseringsperioden for port- og læsseteknik-systemerne. Energisparenøglen findes som webbaseret grænseflade for PC / MAC og mobile enheder.

→ Planlæg med energisparenøglen på:
www.hoermann.de/energiesparkompass

Nem montering og servicevenlige løsninger

Nøjagtige samlinger, få komponenter og forsænkede skruer gør hurtig og præcis montering mulig. Endvidere kan den aktuelle generation af industri-ledhejseporte integreres med digitale service- og fjernvedligeholdelsesløsninger. Det reducerer vedligeholdelses- og serviceudgifterne og gør derved Hörmann industri-ledhejseporte mere økonomiske og bæredygtige.





Service døgnet rundt

HURTIG SERVICE. Serviceafdelingen hos Hörmann Danmark består af et landsdækkende netværk af erfarne portteknikere, med speciale i Hörmann produkterne. Vi har døgnvagt, og de mange serviceteknikere garanterer hurtig hjælp og fleksibilitet. Alle teknikerne kører ud hjemmefra, så der er altid en Hörmann tekniker i nærheden af dig.



10-års-suppleringsgaranti

HÖRMANN RESERVEDELE. Til porte, motorer og styregeråter får du selvfølgelig 10 års suppleringsgaranti.



BlueControl

SMART GATE-INDSTILLING. Ibrugtagning, service og vedligeholdelse af industriporte er nemt og praktisk med den nye BlueControl-app.



NetControl

INTELLIGENTE NETVÆRK. Via NetControl Gateway vises vigtige informationer om portene som f.eks. status, fejlmeldinger, cyklusser, åbningstid samt serviceinfo. Det reducerer udgifterne til servicebesøg og forebygger perioder med afbrydelser, fordi sliddele udskiftes rettidigt. Det sikrer fuldt fungerende logistik for hele portanlægget.

→ Du kan finde yderligere informationer fra side 94.



Konstruktion med lang levetid

Kuglelejrrede køreruller, stabile sektionsforbindelser samt optimal vægtudligning giver mulighed for mere end 25.000 aktiveringer – med specialudstyr op til 200.000. Den ekstra kunststof-karmfod beskytter endvidere portkarmen vedvarende mod eventuel rust.





Kun hos Hörmann

Køreskinnebøjning på 510 mm

SLIDSTÆRK PORTKØRSEL. Karmkonstruktionen med den store køreskinnebøjning og optimalt dimensionerede køreruller skåner portmekanikken.



Kun hos Hörmann

Tandem-køreruller på den øverste portsektion

STØJSVAG ÅBNING OG LUKNING. Tandem-kørerullerne **1** som standard på den øverste sektion giver en støjsvag portkørsel især ved lukning. Med de valgfri 2-komponents-køreruller **2** reduceres støjen yderligere med indtil 5 dB (A). Det er en afgørende fordel overalt og ikke kun i boligområder.



Kun hos Hörmann

Kunststof-karmfod

KORROSIONSBESKYTTELSE. Den valgfri glasfiberforstærkede kunststof-karmfod **3** forhindrer, at portkarmen har direkte kontakt med fugten ved bunden og beskytter vedvarende mod rust. Sammen med portens bundtætning danner karmfoden en afslutning, der til og med ser optisk godt ud.

→ Du kan finde yderligere informationer fra side 56.

* for H- og V-beslag 50000 aktueringer, for N- og L-beslag 25000 aktueringer og 20000 aktueringer for Z-beslag

Energibesparende motorkomfort

Med hurtige portautomatikker sparer du værdifuld energi og fremskynder også dine arbejdsprocesser. Afhængigt af dine krav til ydeevne, hastighed og komfort, tilbyder vi dig perfekt tilpassede kørselsløsninger med matchende sikkerhedsudstyr, betjeningshjælpemidler og signalgivere. Dermed understøttes processerne i din virksomhed optimalt – en investering, der hurtigt betaler sig.





Blød start og blødt stop



Åbningshastighed op til 1,0 m/s



Ca. 80% mindre strømudgifter*

* Strømforbrug i energisparemodus uden tilsluttet tilbehør: under 2 W/h

TURBO-HURTIG PORTÅBNING. Akselmotoren WA 500 FU imponerer med en åbningshastighed op til 1 m/s. Derved reduceres de logistiske processer og varmetabet. Frekvensomformerstyringen med soft-start og soft-stop aflaster endvidere hele portmekanikken og garanterer en støjsvag portkørsel. Med motoren ITO 500 FU, som er specielt udviklet til parkeringskældre, opnås en åbningshastighed op til 0,5 m/s.

→ Du kan finde yderligere informationer fra side 86.

→ Se kortfilmen "Speed comparison" på YouTube eller www.hoermann.dk/mediacenter

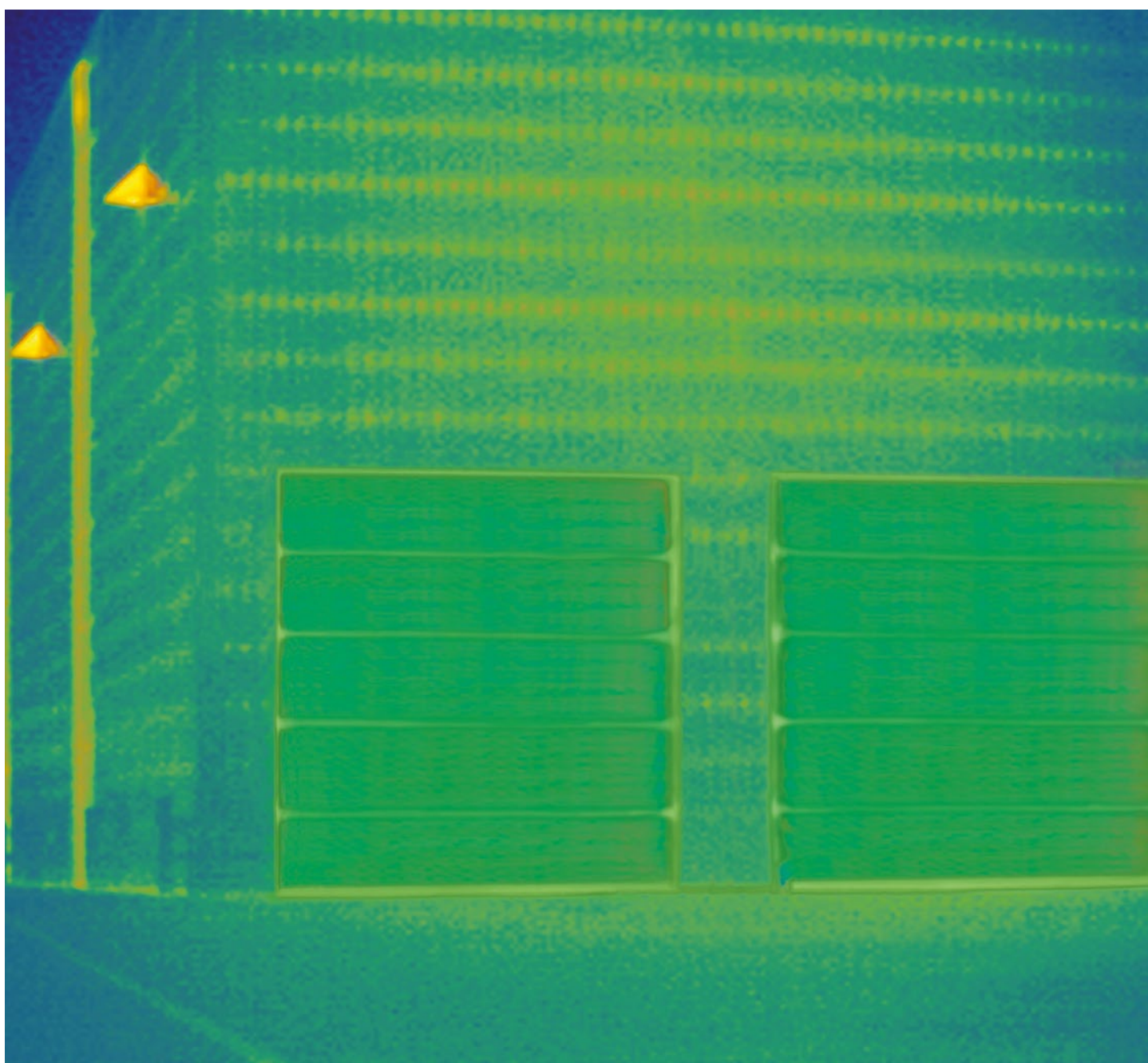


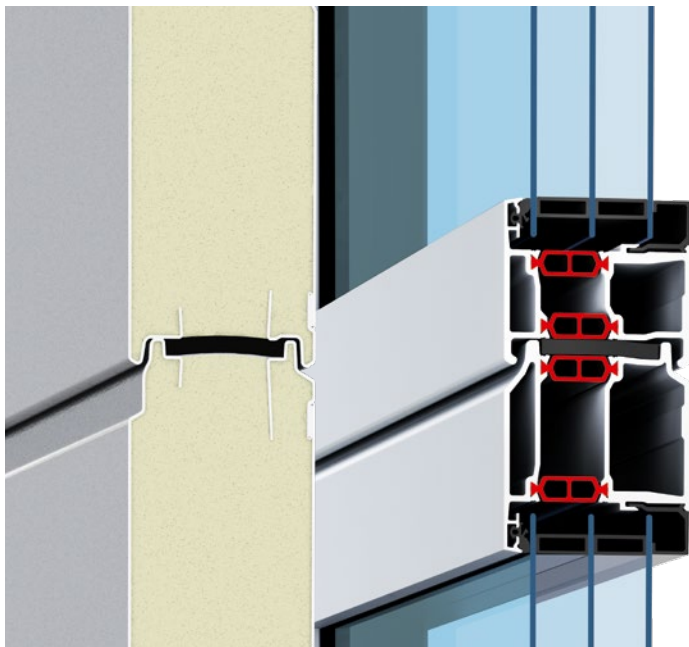
BERØRINGSLØS SIKKERHED. Effektiv overvågning af lukkekanten øger sikkerheden. Vi udstyrer motorerne WA 500, WA 500 FU og ITO 500 FU med den medløbende fotocelle VL1-LE som ekstraudstyr uden merpris. Den reagerer berøringsløst på bevægelser og forhindringer og standser porten sikkert ved behov.

→ Du kan finde yderligere informationer fra side 98.

Energibesparende løsninger i detaljer

Industriporte med sektioner med brudt kuldebro og ThermoFrame-karmtilslutning sikrer høj varmeisolering og lavt energitab. Kvalitets-tætninger på sidekarmene og på overliggeren samt bundtætning med dobbelt kammer reducerer som standard luftgennemtrængeligheden. Med endnu flere detaljer som f.eks. profileringsfyldninger, hjørnetætninger og overliggertætning som ekstraudstyr, kan lufttæthedsklassen forbedres yderligere.





Optimal varmeisolering

U-værdi på ned til 0,51 W/(m²·K)

ENERGIBESPARENDE PORT.

Ledhejseporten med termisk kuldebro som standard og aluminium-ledhejseporten med 67 mm sektionstykkelse imponerer med fremragende varmeisolering og sparer dermed energiudgifter. Med de 4-dobbelte ruder eller klimaglas, som er ekstraudstyr, kan varmegennemgangskoefficienten forbedres endnu mere.

→ Du kan finde yderligere informationer fra side 40.



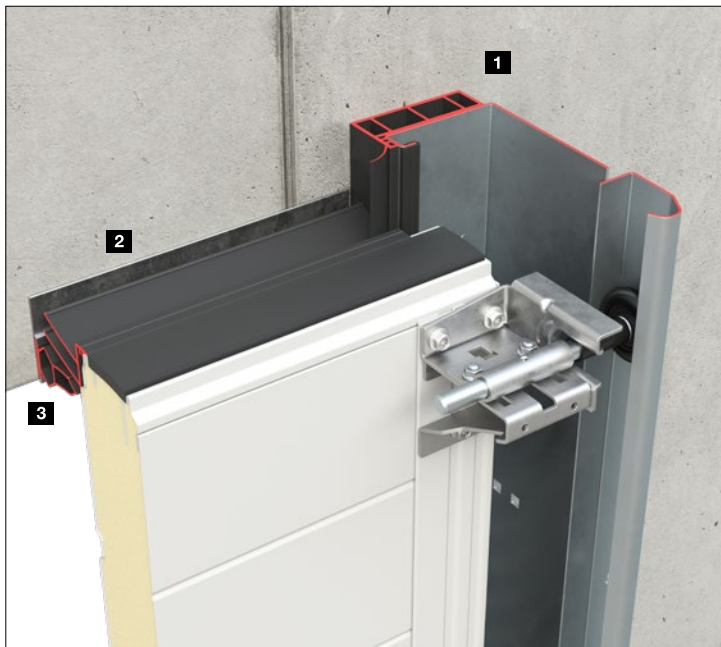
op til 21%

bedre varmeisolering¹⁾



indtil klasse 4

lavere luftgennemtrængelighed²⁾

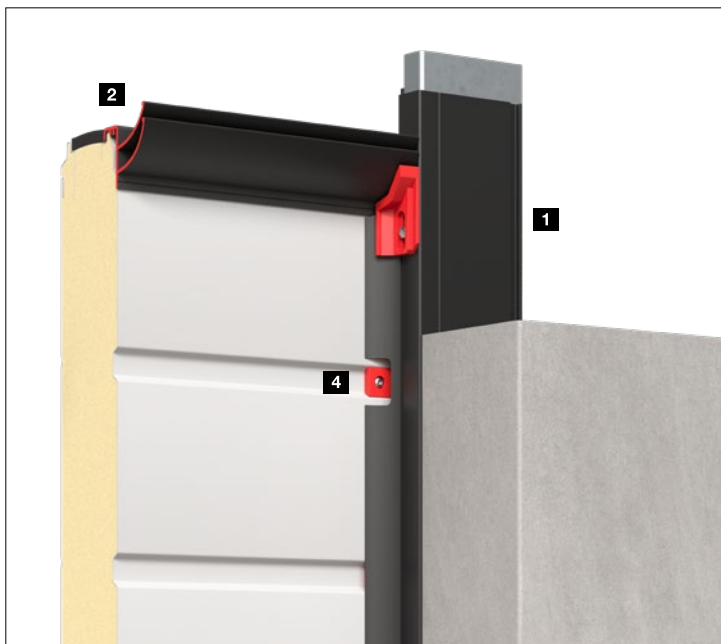


ENERGISPAREUDSTYR. ThermoFrame 26 **1**, som er ekstraudstyr, til isolering og brudt kuldebro mellem portkarm og murværk samt dobbelte tætninger på overliggeren **2** forbedrer varmeisoleringen og lufttæthed for dine porte. Detaljer som den ekstra overliggertætning **3** og de valgfri fyldninger **4** reducerer energitabet endnu mere – især ved skiftende klimaforhold.

→ Du kan finde yderligere informationer på side 78.

¹⁾ SPU 67 Thermo uden vindue med ekstraudstyret ThermoFrame ved et portareal på 3000 × 3000 mm

²⁾ SPU 67 Thermo, uden vindue med ekstraudstyret ThermoFrame og sættet "Forhøjet lufttæthed"



FOROVEN. SPU 67 Thermo (billedet til venstre) og ALR 67 (billedet til højre)

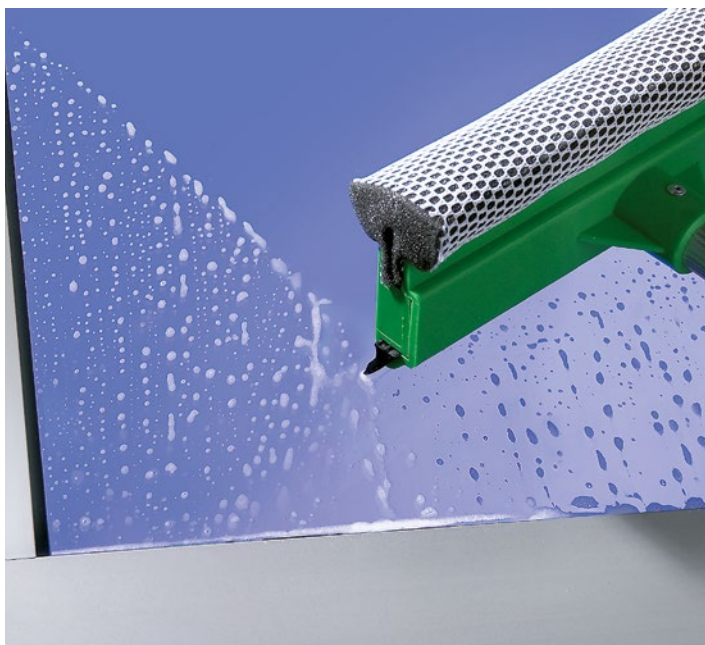
CENTRUM. Set udefra

FORNEDEN. Set indefra

Perfekt transparens

Portene med aluminiumsrammer sikrer masser af lys og et elegant udseende. Duratec-kunststofruder, som er standard, giver vedvarende klart udsyn, og de tilpassede aluminiumprofiler giver et samlet harmonisk udseende. Det samme gælder for kombinationen af porte med forskellige tykkelser. På den måde fremstår din virksomhed altid fra sin bedste side.





Kun hos Hörmann
Duratec-kunststofruder



Duratec
Den mest ridsefaste kunststofrude

Altid klart udsyn. Den specielle belægning i samme kvalitet som billygter beskytter Duratec-kunststofruderne varigt mod ridser og mærker efter rengøring. Det flotte udseende bevares altså i lang tid på trods af vanskelige forhold i industriområder. Duratec-ruderne leveres som standard til alle ledhejseporte med klare kunststofruder.

→ Se kortfilmen “Duratec” på YouTube eller www.hoermann.dk/mediacenter

HARMONISK DESIGN. Ledhejseporte, porte med gangdør, separate døre og afdækninger er konstrueret, så alle elementer harmonerer, hvis de monteres i den samme bygning. Aluminium-vinduesrammernes sprosser med ens udseende er placeret, så de flugter – det gælder både for standardprofiler og profiler med brudt kuldebro samt sektionstykkelser 42 og 67 mm.

Detaljerede løsninger for endnu mere sikkerhed og komfort

Vi leverer et stort udvalg af udstyrselementer, med hvilke du nemt kan tilpasse porten til dine krav. For eksempel gangdøren med lav tærskel for nem gennemgang. Indstillelige dreje- og skudrigler sammen med et udvendigt greb giver ekstra sikkerhed, så porten kan lukkes og åbnes udefra, og en anden mulighed er RC2-sikkerhedsudstyret.





Kun hos Hörmann

Løftesikring på begge sider



Løftesikring som standard



**Valgfrit med RC2
sikkerhedsudstyr**

Kontrolleret og certificeret



Ekstra lav gulvtærskel



Flugtdør



Handicapvenlig adgang

PÅLIDELIG INDBRUDSHÆMMENDE. Løftesikringen, der leveres som standard, fungerer mekanisk og yder dermed effektiv beskyttelse af dine varer og maskiner, selvom der skulle komme et strømsvigt. SPU-porte fås efter ønske med eller uden gangdør samt separate døre, som på forespørgsel også kan leveres i en testet og certificeret RC2-sikkerhedsudførelse (til indbyggedybder på 42 mm og 67 mm).

→ Du kan finde yderligere informationer på side 79.

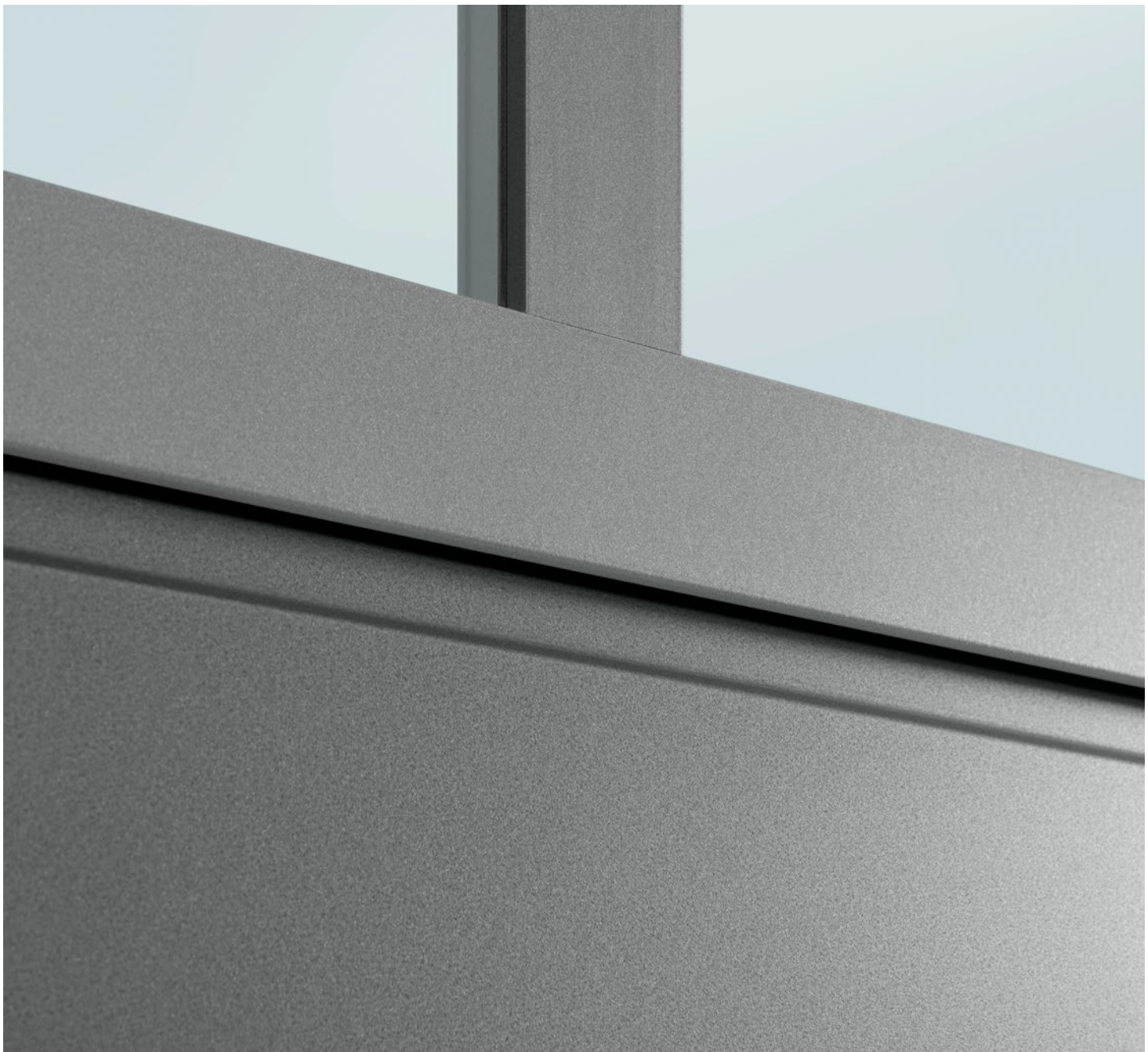
BEHAGELIGT OG SIKKERT ARBEJDE. Den ekstra lave gulvtærskel af rustfrit stål til gangdøre (se billedet til venstre) gør arbejdet lettere og reducerer ulykker. Risikoen for at snuble reduceres, og det er lettere at køre vogne med hjul gennem døren. Under visse forudsætninger kan gangdøre med lav tærskel bruges som flugtdøre og til handicapvenligt byggeri.

→ Du kan finde yderligere informationer fra side 64.

NYHED. Plaingrain-overflade “Mat finstruktur”

Denne nye farvebelægning kombinerer et elegant look med en følelse af høj kvalitet.

Det matte look giver de foretrukne farver “Mat finstruktur” et moderne udseende og reducerer samtidig lysrefleksionen på overfladen. Fine strukturpartikler øger robustheden samt modstandsdygtigheden over for ridser og slag.





**NYHED. Miljøvenlig,
vandbaseret maling**

ALUMINIUMSRAMME. Vådlakering af høj kvalitet “Mat finstruktur” i trafikhvid RAL 9016, grå aluminium RAL 9007, hvid aluminium RAL 9006, antracitgrå RAL 7016 eller antracitmetallic CH 703 sikrer fremragende overfladekvalitet og lang holdbarhed. Profilerne passer harmonisk ind i moderne arkitektoniske koncepter og giver en elegant fornemmelse af høj kvalitet.

SEKTIONER. Plaingrains “mat finstruktur”-overflade imponerer med sit rolige, finstrukturerede udseende og sin belægning af høj kvalitet. For at opnå en moderne, arkitektonisk farveeffekt fås sektionerne i standardfarverne trafikhvid RAL 9016, grå aluminium RAL 9007, hvid aluminium RAL 9006, antracitgrå RAL 7016. På forespørgsel tilbyder vi en komplet vådlakering med “Mat-finstruktur” i trafikhvid RAL 9016, grå aluminium RAL 9007, hvid aluminium RAL 9006, antracitgrå RAL 7016 eller antracitmetallic CH 703, som muliggør 100% visuel ensartethed med vores aluminiumsrammer. Det skaber et harmonisk helhedsindtryk – uanset materialet.

→ Du kan finde yderligere informationer fra side 71.

Individuelle portløsninger

De pladsbesparende portsystemer tilpasser sig alle former for bygningsarkitektur med forskellige beslagtyper. Det giver sikker planlægning ved nybyggeri og modernisering. Hörmann tilbyder dig skræddersyede løsninger: specialporte til logistikvirksomheder, porte til parkeringskældre, Vitraplan-porte med eksklusivt glas eller matchende facadepaneler samt porte til integration i facader med et design i niveau.



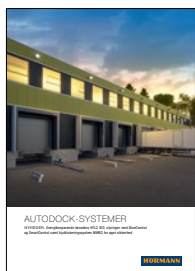


Kun hos Hörmann

FULD FRIHØJDE. Den frie gennemkørselshøjde ved lav overligger med svingmekanisme kan opnå den fulde porthøjde med pladsbehov til overliggeren på kun 200 mm afhængigt af portudførelse og -størrelse. Det er især en fordel i parkeringskældre.

PASSEDE MONTERINGSLØSNINGER. Med mere end 30 forskellige beslagtyper kan industri-ledhejseportene altid monteres optimalt i din hal. Detaljerede løsninger som fjederakslerne forneden eller indstillelige komponenter gør det desuden nemmere at yde service på portene. **NYHED.** Dette fjederbeslag anbefales især til manuelt betjente porte, f.eks. til lagerhaller med lav åbningsfrekvens.

→ Du kan finde yderligere informationer fra side 60.



Yderligere oplysninger om autodock systemer findes i brochuren.





ØVERST TIL VENSTRE. SPU 67 Thermo kombineret med Hörmann portsluser, DOBO-læssebroer og oppustelige porttætninger til anvendelse inden for fødevarer- og kølelogistik

ØVERST TIL HØJRE. SPU F42 Parcel til læsning og aflæsning af lastvogne og transport til en læssestation

FORNEDE. SPU 67 Thermo med god varmeisolering til opvarmede haller og **NEW**. Plaingrain-overflade "Mat finstruktur"



Logistik- og handelscentre

Hörmann industri-ledhejseporte og motorer er tilpasset optimalt til Hörmann autodock systemerne. Du får en logistikløsning, som passer perfekt til dine krav med hensyn til varmeeffektivitet og funktionalitet. Isolerede ledhejseporte SPU F42 / SPU 67 Thermo anbefales til opvarmede haller, så energitabet holdes så lavt som muligt. SPU F42 / APU F42 Parcel er specielt udviklet til pakkedistributører.

- Yderligere oplysninger om SPU F42 / SPU 67 Thermo kan findes fra side 42 og fremefter.
- Yderligere oplysninger om SPU F42 / APU F42 Parcel kan findes fra side 54 og fremefter.

Lagerhaller og landbrugsbygninger

De robuste ledhøjseporte er konstrueret til det hårde arbejdsliv inden for industri, erhverv og landbrug. SPU F42 med gangdør med lav tærskel for nem persongennemgang

→ Du kan finde yderligere informationer fra side 64.





FOROVEN. SPU F42 med gangdør med lav tærskel for nem persongennemgang

NEDERST TIL VENSTRE. **NYHED.** SPU F42 med elegant Plainrain "finstruktur mat"-overflade

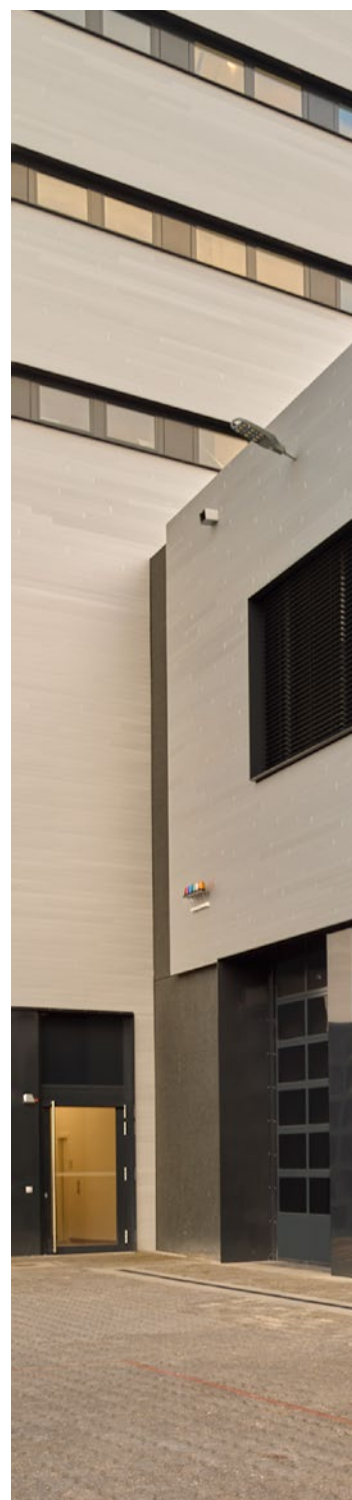
NEDERST TIL HØJRE. SPU F42



Offentligt byggeri og brandvæsen

Store vinduesarealer giver meget lys i hallen, og med Duratec-kunststofruderne som standard er udsynet altid klart. Den PU-udskummede stål-sektionssokkel på APU F42 / APU 67 Thermo er økonomisk og uimodtagelig for snavs.

→ Yderligere oplysninger om APU F42 / APU 67 Thermo findes fra side 44 og fremefter.





ØVERST TIL VENSTRE. APU 67 Thermo med høj varmeisolerings, robust stål-seksjonssokke og aluminium-vinduesramme

ØVERST TIL HØJRE. SPU 67 Thermo med aluminium-vinduesramme

FORNEDEN. **NYHED.** APU 67 Thermo med seksjonsbund i stål og aluminium-vinduesramme i "mat-finstruktur" for et moderne portudseende





FOROVEN. ALR F42 med stort vinduesareal til lys i arbejdsområdet; med samme udseende som den separate dør NT 60

NEDERST TIL VENSTRE. ALR F42 med gangdør, der sikrer en nem persongennemgang

NEDERST I MIDTEN. ALR 67 Thermo Glazing med ægte glasruder; matchende separat dør NT 60 med toppanel og fast sidepanel

NEDERST TIL HØJRE. **NYHED.** APU F42 i "mat-finstruktur" for et harmonisk udseende af porten





Værksteder og autoforhandlere

De store vinduesarealer med ægte glas gør ALR F42 Glazing til et udstillingsvindue, som trækker potentielle kunder til. Duratec-kunststofruderne, som leveres som standard til ALR F42 / ALR 67 Thermo, sikrer altid klart udsyn. Og en gangdør uden tærskel sikrer en brugervenlig passage.

- Yderligere oplysninger om ALR F42 / ALR 67 Thermo / ALR F42 Glazing / ALR 67 Thermo Glazing findes fra side 46 og fremefter.
- Yderligere oplysninger om gangdøren uden tærskel findes fra side 64 og fremefter.





ØVERST TIL VENSTRE. ALR F42 med gitterplader fra bygherrens side

ØVERST TIL HØJRE. ALR F42 med strægitterfyldning

FØRNEDEN. ALR F42 med fyld af strækmetal; Hörmann SH 100 barriere med bom oval, LED-lysstriber og R-Loop radarsensor





Parkeringshuse

Fra parkeringshuse i hoteller til underjordiske parkeringspladser i indkøbscentre og til parkeringshuse i indre by – Hörmann tilbyder koordinerede systemer bestående af port, motor og et omfattende tilbehørsprogram specielt til disse anvendelsesområder samt økonomiske løsninger til bomanlæg og fremtidsorienterede parkeringspladsmanagement-systemer.

→ Yderligere informationer om motorer og tilbehør kan findes fra side 82.

Repræsentative bygninger

Porte med eksklusive ruder giver en spændende blanding af spejleffekter og klart udsyn. Afstemte facadeplader som portoverflade gør integrationen i bygningen harmonisk. Hörmann skaber perfekte portløsninger til eksklusiv arkitektur.

→ Yderligere oplysninger om ALR F42 Vitraplan og ALR F42 Vitraplan AT findes fra side 50 og fremefter.





FOROVEN. ALR F42 Vitraplan AT med facadeplader i specialudførelse

NEDERST TIL VENSTRE. ALR F42 Vitraplan, med gråtonet rude

NEDERST TIL HØJRE. ALR F42 Vitraplan AT med moderne facadeplader Alucobond® naturAL Reflect 405

Beklædninger fra bygherrens side

Design din ledhejseport med træ, metal, keramik, kunststof eller mange andre materialer efter dine ideer og præferencer. Hörmann's industriledhejseport ALR F42 med aluminiumsrammekonstruktion og PU-sandwichfyldinger danner den perfekte base til din facadebeklædning.

→ Yderligere oplysninger om ALR F42 til beklædning fra bygherrens side kan findes fra side 52 og fremefter.





ØVERST TIL HØJRE. ALR F42 med beklædning af laminatplader i niveau fra bygherrens side

FORNEDEN. ALR F42 med beklædning af aluminium-laminatplade i niveau fra bygherrens side





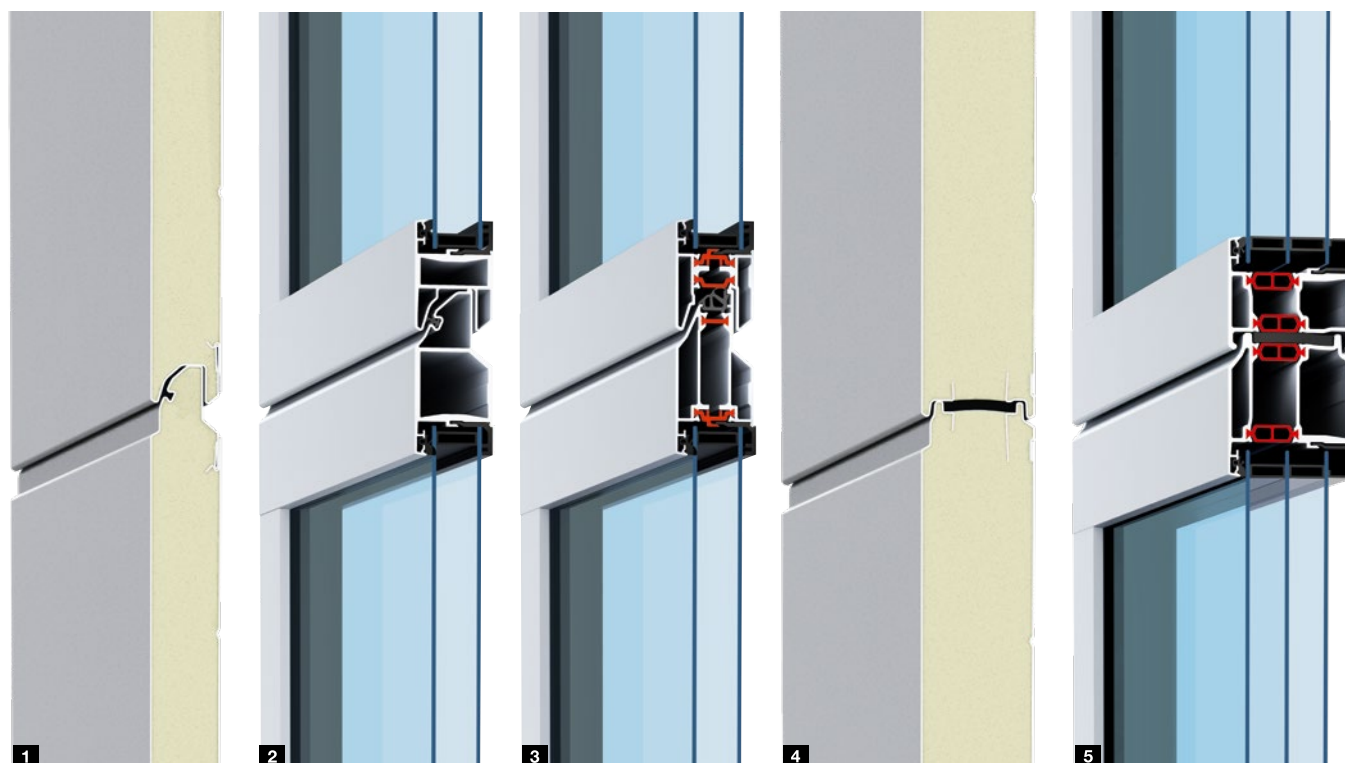


Teknologi Udstyr Tilbehør

- 40 Sektion- og rammeudførelser
- 42 Isolerede stålsektionsporte
- 44 Aluminium-ledhejseporte med vinduer og -stål-bundsektion
- 46 Aluminium-ledhejseporte med vinduer
- 48 Aluminium-ledhejseporte med store vinduer
- 50 Aluminium-ledhejseporte til fornem arkitektur
- 52 Aluminium-ledhejseporte til beklædning fra bygherrens side
- 54 Logistikporte
- 56 Udstyr
- 64 Gangdøre uden tærskel
- 66 Separate døre
- 70 Individuelle farver
- 74 Vinduer og fyldninger
- 78 Energispareudstyr som ekstraudstyr
- 79 Sikkerhedsudstyr
- 81 Betjeningsmuligheder for manuelt betjente porte
- 82 Motorer, styringer og tilbehør
- 112 Tekniske data

Sektion- og rammeudførelser

Oversigt



42 mm tykkelse

Sektionerne i stål **1** og aluminiumsrammen **2** giver god varmeisolerings. Ved øgede krav til varmeisolerings og maksimal transparens anbefales porte med aluminiumskarme **3** med brudt kuldebro.

67 mm tykkelse

De standardiserede, termisk brudte sektioner **4** og aluminiumsrammen **5** imponerer med fremragende varmeisolerings og reducerer også dannelsen af kondens på portens inderside. Portene fås op til en bredde på 10 meter.

Stål-sektioner **1 4**

De dobbeltvæggede PU-sektioner er særligt robuste og optimalt beskyttet mod vejrpåvirkninger takket være den forzinkede ståloverflade med en belægning af høj kvalitet. De anvendes som stål-bundsektion til stål-sektionsporte og aluramme porte med vinduer.

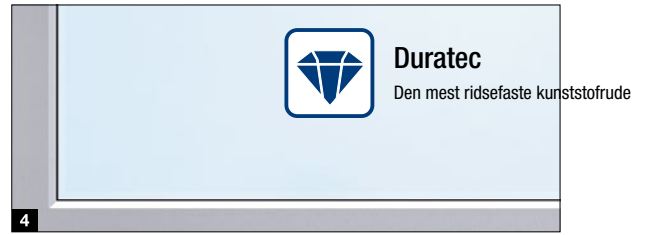
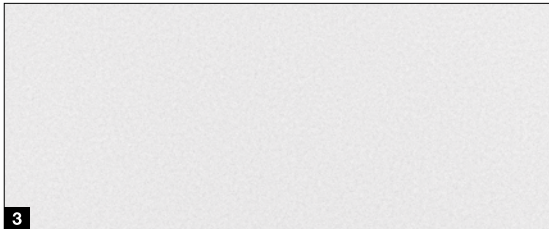
Aluminium-rammer **2 3 5**

Aluminium-rammerne er fremstillet af ekstruderede kvalitetsprofiler. De anvendes til aluramme-porte med vindue og som vindueselement til stål-sektionsporte.



Samme udseende
i begge tykkelser

Begge tykkelser kan kombineres efter behov, da portenes udseende er 100% ens.



Stucco-overflade **1**

Stucco overfladen har en ensartet inddeling med 125 mm afstand på sektionen og i sektionsovergangen. Mindre ridser eller spor af snavs er ikke så lette at se på denne overflade.

Micrograin-overflade **2**

Den elegante Micrograin-overflade har en glat overflade og en karakteristisk fin linjestruktur. Denne overflade harmonerer fremragende med moderne facader.

NYHED. Plainrain-overflade **3**

Overfladen i »mat finstruktur« giver porten et moderne udseende og skaber en harmonisk helhed i kombinationen af stål-sektioner og aluminiumsramme*.

→ Du kan finde yderligere informationer fra side 70.

* 100% ens udseende kun ved gennemgående vådlakering

Ruder **4**

2-lags- (ved 42 mm tykkelse) eller 3-lags- (ved 67 mm tykkelse) Duratec kunststofruden, som leveres som standard, er særdeles modstandsdygtigt over for ridser og har god varmeisolering. Ved øgede krav til varmeisolering anbefaler vi 4-lags ruder eller klima-dobbeltruder.

PU-fyldninger **5**

De dobbeltvæggede PU-fyldninger er særligt velegnede som robust fyldning i den nederste sektion i rammeporte med glas.

Gitterfyldninger **6**

Til parkeringshuse giver strækgitre eller hulpladefyldninger optimal udluftning. For at sikre et ensartet udseende på porten kan PU-fyldningerne og gitterfyldningerne på forespørgsel leveres i samme farvetone som porten.

→ Du kan finde yderligere informationer fra side 74.

Isolerede stålsektionsporte

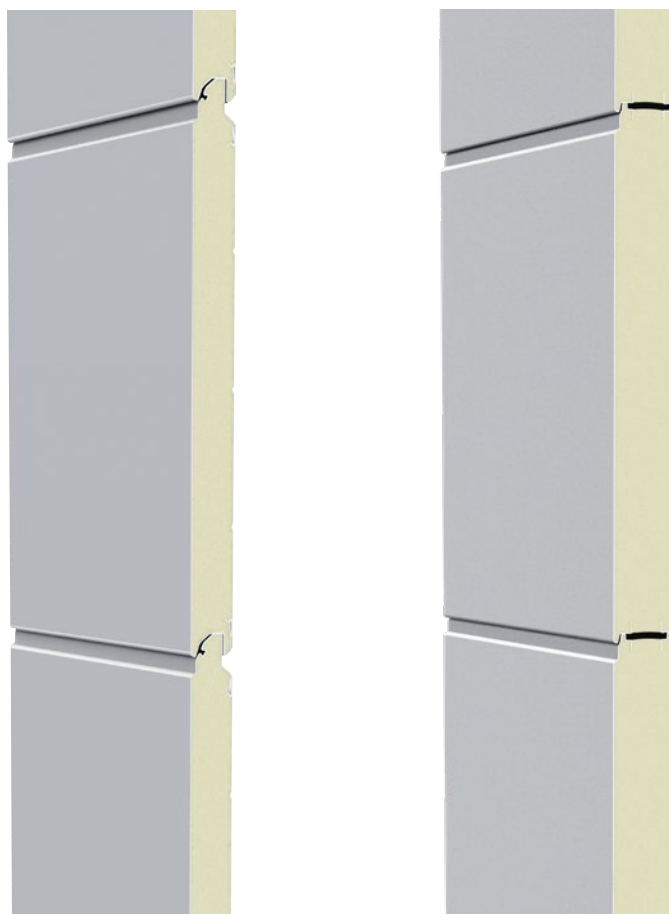
SPU F42 / SPU 67 Thermo



Samme udseende

i begge tykkelser

- Robuste PU-udskummede stål-sektioner
- Sektionsvinduer eller aluminium-vinduesrammer som tilvalg
- God varmeisolering med SPU F42
- Bedste varmeisolering med SPU 67 Thermo med sektioner med brudt kuldebro



Portmodel	SPU F42		SPU 67 Thermo	
	Uden gangdør	Med gangdør	Uden gangdør	Med gangdør
Portstørrelse				
Bredde maks. (mm)	8000	7000	10000	7000
Højde maks. (mm)	7500	7500	8000	8000
Konstruktion				
Dybde (mm)	42	42	67	67
Stål-sektioner	●	●	-	-
Sektioner af stål, der er termisk adskilt	-	-	●	●
Aluminium-rammer	○	○	-	-
Termisk adskilt aluminiumsramme	○	○	○	○
Varmeisolering EN 13241, tillæg B EN 12428 U-værdi i W/(m ² ·K) ved et portareal på 5000 × 5000 mm				
Lukket ledhejseport	1,0	1,2	0,62	0,82
Med ThermoFrame	0,94	1,2	0,51	0,75
Sektion	0,50	0,50	0,33	0,33

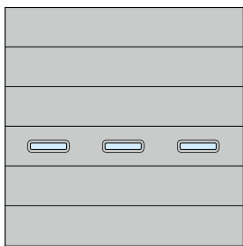
● = Som standard

○ = Med vindue som ekstraudstyr

- = Leveres ikke

Eksempler på portudførelser

Portbredde op til 4500 mm
(Eksempel: 4500 × 4500 mm)



SPU F42, SPU 67 Thermo
Sektionsvindue type F (RC2-portudførelse
muligt), ensartet inddeling

Portbredde op til 5500 mm
(Eksempel: 5500 × 4500 mm)

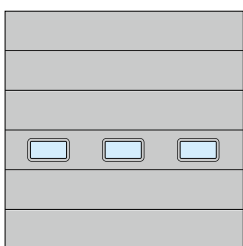


SPU F42, SPU 67 Thermo
Sektionsvindue type D
Gangdør placeret til venstre

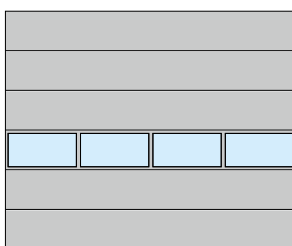
Portbredde over 5500 mm
(Eksempel: 7000 × 4500 mm)



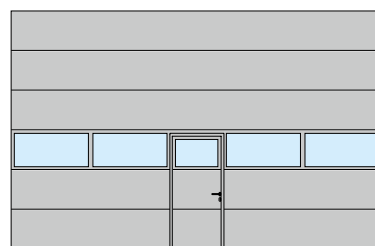
SPU F42, SPU 67 Thermo
Sektionsvindue type A



SPU F42, SPU 67 Thermo
Sektionsvindue type E
Ensartet inddeling



SPU F42, SPU 67 Thermo
Aluminium-vinduesramme
Ensartet inddeling



SPU F42, SPU 67 Thermo
Aluminium-vinduesramme
Gangdør i midten

Bemærk

SPU F42 Plus leveres på forespørgsel i utallige portmotiver og overflader ligesom Hörmann ledhejseportene til garager.

Fri gennemgangsbredde (LDB) Gangdør
SPU F42: 940 mm
SPU 67 Thermo: 905 mm

Robuste overflader

Sektionerne er designet til robust hverdagsbrug inden for industri, handel og logistik. Vælg mellem de tre overflader Stucco **1**, Micrograin **2** og **NEW**. Plaingrain **3** tilbyder individuelle designmuligheder.



Aluminium-ledhejseporte med vinduer og bundsektion

APU F42, APU F42 Thermo, APU 67 Thermo



Samme udseende

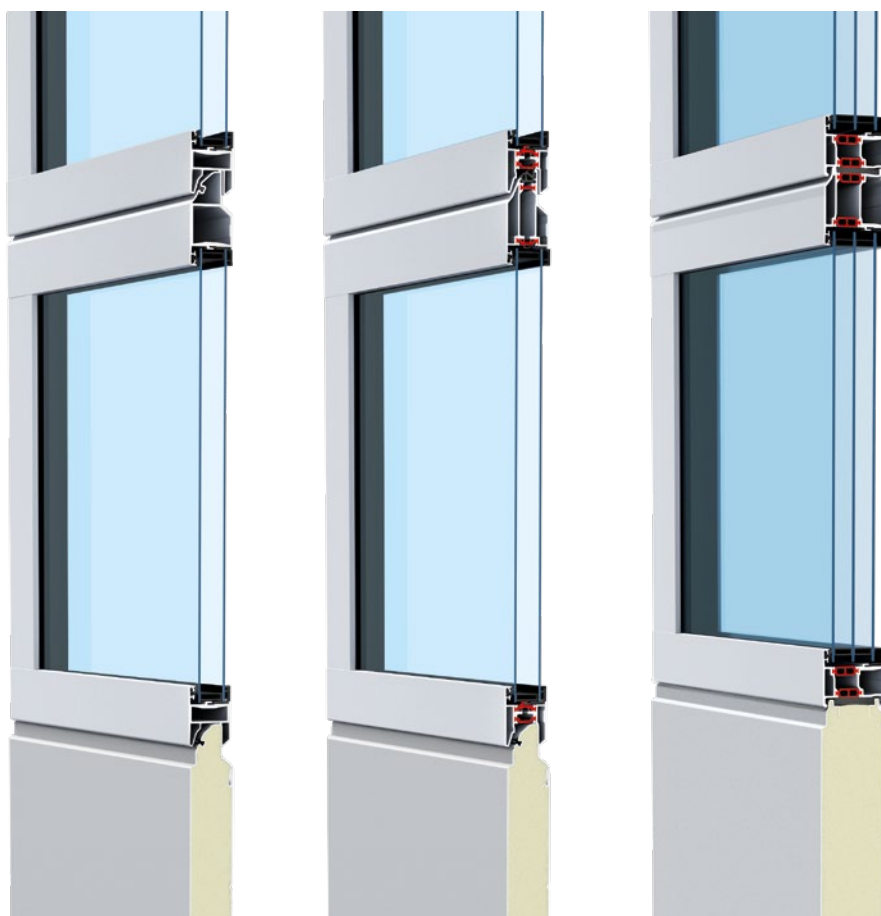
i begge tykkelser



Duratec

Den mest ridsefaste kunststofrude

- Store aluminium-vinduesrammer
- Robust 750 mm høj lamelbund af PU-skummet stål
- God varmeisolering ved APU F42
- Meget god varmeisolering med APU F42 Thermo med termisk adskilte sektioner
- Bedste varmeisolering med APU 67 Thermo med sektioner med brudt kuldebro



Portmodel	APU F42		APU F42 Thermo		APU 67 Thermo	
	Uden gangdør	Med gangdør	Uden gangdør	Med gangdør	Uden gangdør	Med gangdør
Portstørrelse						
Bredde maks. (mm)	8000	7000	7000	7000	10000	7000
Højde maks. (mm)	7500	7500	7500	7500	8000	8000
Konstruktion						
Dybde (mm)	42	42	42	42	67	67
Stål-sektioner	■	■	■	■	-	-
Sektioner af stål, der er termisk adskilt	-	-	-	-	■	■
Aluminium-rammer	●	●	-	-	-	-
Termisk adskilt aluminiumsramme	-	-	●	●	●	●
Varmeisolering EN 13241, tillæg B EN 12428 U-værdi i W/(m ² ·K) ved et portareal på 5000 × 5000 mm						
Dobbeltrude som standard	3,4	3,6	2,9	3,1	-	-
Med ThermoFrame	3,3	3,6	2,8	3,1	-	-
Tredobbelt rude som standard	-	-	-	-	2,1	2,3
Med ThermoFrame	-	-	-	-	2,0	2,2
Klimadobbeltrude som ekstraudstyr, enkelt sikkerhedsglas	2,5	2,7	2,0	2,2	1,6	1,8
Med ThermoFrame	2,4	2,6	1,9	2,1	1,5	1,7

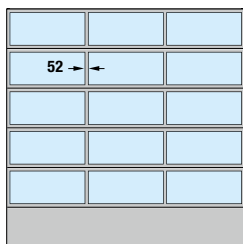
● = Som standard

■ = Som bundsektion som standard

- = Leveres ikke

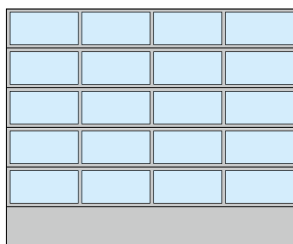
Eksempler på portudførelser

Portbredde op til 4500 mm
(Eksempel: 4500 × 4500 mm)



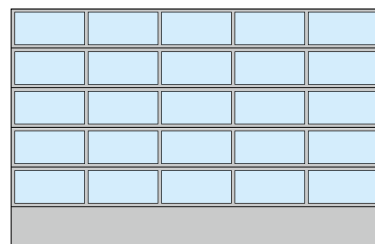
APU F42, APU F42 Thermo, APU 67 Thermo
Ensartet inddeling

Portbredde op til 5500 mm
(Eksempel: 5500 × 4500 mm)

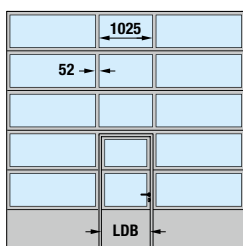


APU F42, APU F42 Thermo, APU 67 Thermo
Ensartet inddeling

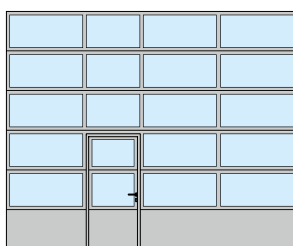
Portbredde over 5500 mm
(Eksempel: 7000 × 4500 mm)



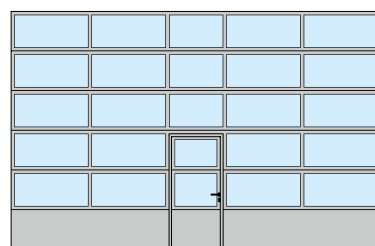
APU F42, APU F42 Thermo, APU 67 Thermo
Ensartet inddeling



APU F42, APU F42 Thermo, APU 67 Thermo
Gangdør i midten



APU F42, APU F42 Thermo, APU 67 Thermo
Gangdør placeret til venstre



APU F42, APU F42 Thermo, APU 67 Thermo
Gangdør i midten

Bemærk

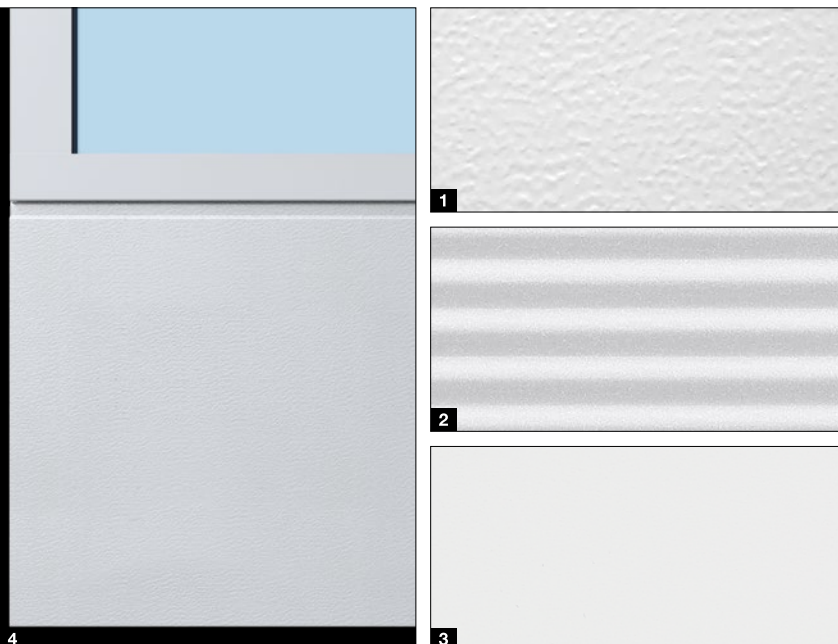
Den ensartede opdeling af felterne er også mulig med gangdøre på forespørgsel. Inddelingen med gangdørsplaceringen leveres også til ledhejsporte uden gangdør. APU F42 og APU F42 Thermo fås også med 91 mm brede sprosser til modernisering eller til steder, hvor det er vigtigt, at udseendet ikke afviger fra de eksisterende ledhejsporte.

Fri gennemgangsbredde (LDB) Gangdør
APU F42, APU F42 Thermo: 940 mm
APU 67 Thermo: 905 mm

Ekstra servicevenlige og nemme at reparere

Bundsektionen kan udskiftes nemt og omkostningseffektivt i tilfælde af større skader. Vælg mellem overfladerne Stucco **1**, Micrograin **2** og **NEW**. Plaingrain **3** "mat finstruktur", som imponerer med et ensartet portudseende* af sektioner i stål og aluminium-vinduesrammer **4**.

* 100% ens udseende kun ved gennemgående vådlakering



Aluminium-ledhejseporte med vinduer

ALR F42, ALR F42 Thermo, ALR 67 Thermo



Samme udseende

i begge tykkelser



Duratec

Den mest ridsefaste kunststofrude

- Store aluminium-vinduesrammer
- God varmeisolering ved ALR F42
- Meget god varmeisolering med ALR F42 Thermo med termisk adskilte sektioner
- Bedste varmeisolering ved ALR 67 Thermo med sektioner med brudt kuldebro



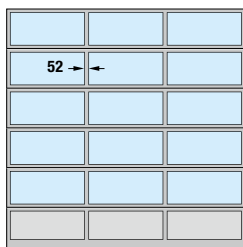
Portmodel	ALR F42		ALR F42 Thermo		ALR 67 Thermo	
	Uden gangdør	Med gangdør	Uden gangdør	Med gangdør	Uden gangdør	Med gangdør
Portstørrelse						
Bredde maks. (mm)	8000	7000	7000	7000	10000	7000
Højde maks. (mm)	7500	7500	7500	7500	8000	8000
Konstruktion						
Dybde (mm)	42	42	42	42	67	67
Stål-sektioner	-	-	-	-	-	-
Sektioner af stål, der er termisk adskilt	-	-	-	-	-	-
Aluminium-rammer	●	●	-	-	-	-
Termisk adskilt aluminiumsramme	-	-	●	●	●	●
Varmeisolering EN 13241, tillæg B EN 12428						
U-værdi i W/(m ² ·K) ved et portareal på 5000 × 5000 mm						
Dobbelt rude som standard	3,6	3,8	3,0	3,2	-	-
Med ThermoFrame	3,6	3,8	3,0	3,2	-	-
Tredobbelt rude som standard	-	-	-	-	2,2	2,4
Med ThermoFrame	-	-	-	-	2,1	2,3
Klimadobbelt rude som ekstraudstyr, enkelt sikkerhedsglas	2,7	2,9	2,1	2,3	1,7	1,9
Med ThermoFrame	2,6	2,8	2,0	2,2	1,6	1,8

● = Som standard

- = Leveres ikke

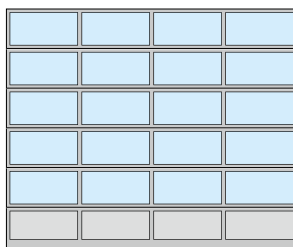
Eksempler på portudførelser

Portbredde op til 4500 mm (Eksempel: 4500 × 4500 mm)



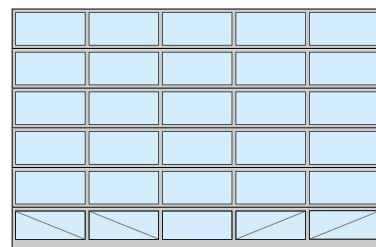
ALR F42, ALR F42 Thermo, ALR 67 Thermo
Ensartet inddeling

Portbredde op til 5500 mm (Eksempel: 5500 × 4500 mm)

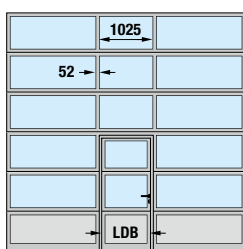


ALR F42, ALR F42 Thermo, ALR 67 Thermo
Ensartet inddeling

Portbredde over 5500 mm (Eksempel: 7000 × 4500 mm)



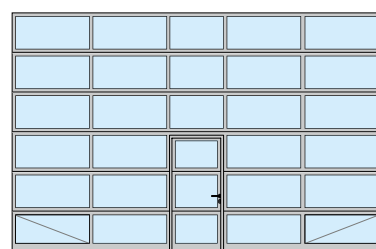
ALR F42, ALR F42 Thermo, ALR 67 Thermo
Ensartet inddeling, stort vinduesareal



ALR F42, ALR F42 Thermo, ALR 67 Thermo
Gangdør i midten



ALR F42, ALR F42 Thermo, ALR 67 Thermo
Gangdør placeret til venstre



ALR F42, ALR F42 Thermo, ALR 67 Thermo
Gangdør i midten, stort vinduesareal

Bemærk

Den ensartede opdeling af felterne er også mulig med gangdøre på forespørgsel. Opdelingen for gangdøren leveres også til porte uden gangdør. ALR F42 / ALR F42 Thermo fås også med 91 mm brede sprosser til modernisering eller til steder, hvor det er vigtigt, at udseendet ikke afviger fra de eksisterende ledhejseporte. Der er naturligvis mulighed for individuelle placeringer af glas- og panelfyldingerne.

For at opnå bedre stabilitet er de nederste vinduesfelter forsynet med diagonale afstivninger på indersiden af porte med stort vinduesareal (fra 5510 mm portbredde) og af porte med ægte glas og gangdør (fra 4510 mm portbredde).

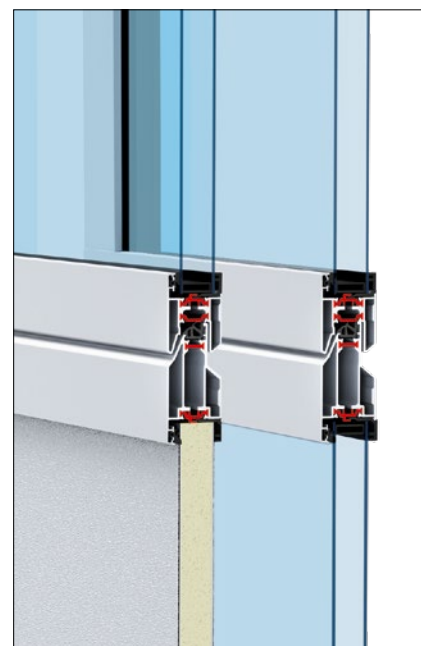
Fri gennemgangsbredde (LDB) Gangdør
ALR F42, ALR F42 Thermo: 940 mm
ALR 67 Thermo: 905 mm

Fyldninger som ekstraudstyr

Den nederste sektion leveres som standard med PU-sandwich-fyldning, som er stuccopræget på begge sider. Som ekstraudstyr leveres porten også med stort vinduesareal for maksimal transparens uden merpris.

Afhængigt af kravene kan du vælge flere vinduesvarianter, sandwichfyldinger eller ventilationsgitre.

→ Du kan finde yderligere informationer fra side 74.



Aluminium-ledhejseporte med store vinduer

ALR F42 Glazing, ALR 67 Thermo Glazing



Samme udseende

i begge tykkelser



Ægte glas

- Port med udstillingsvinduer giver fuldt overblik over udstillingsrummene
- Gennemgående vinduesfelter, indtil 3330 mm portbredde uden lodret sprosse
- Nøjagtigt ensartet opdelte vinduesfelter
- God varmeisolering ved ALR F42 Glazing
- Bedste varmeisolering ved ALR 67 Thermo med aluminium-vinduesrammer med brudt kuldebro



Portmodel	ALR F42 Glazing	ALR 67 Thermo Glazing
Portstørrelse		
Bredde maks. (mm)	5500	5500
Højde maks. (mm)	4000	4000
Konstruktion		
Dybde (mm)	42	67
Stål-sektioner	-	-
Sektioner af stål, der er termisk adskilt	-	-
Aluminium-rammer	●	-
Termisk adskilt aluminiumsramme	-	●
Varmeisolering EN 13241, tillæg B EN 12428		
U-værdi i W/(m ² ·K) ved et portareal på 5000 × 5000 mm		
Enkelt rude som standard, lamineret glas	6,1	-
Dobbeltrude som standard, enkelt sikkerhedsglas	-	3,0
Med ThermoFrame	-	2,9
Klimadobbeltrude som ekstraudstyr, enkelt sikkerhedsglas	2,7	1,8
Med ThermoFrame	2,6	1,7

● = Som standard

- = Leveres ikke

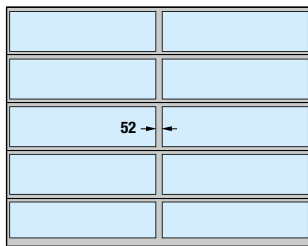
Eksempler på portudførelser

Portbredde indtil 3330 mm
(eksempel 3300 × 3500 mm)



ALR F42 Glazing, ALR 67 Thermo Glazing

Portbredde over 3330 mm
(eksempel 4500 × 3500 mm)



ALR F42 Glazing, ALR 67 Thermo Glazing
med lodret sprosse

Bemærk

ALR F42 Glazing leveres også med 91 mm brede sprosser til modernisering eller til steder, hvor det er vigtigt, at udseendet ikke afviger fra de eksisterende ledhøjseporte.

Tip

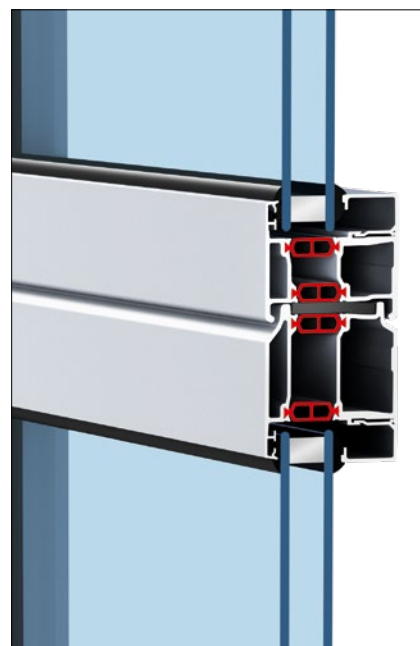
Effektiv varmeisolering

Med en U-værdi ned til 1,7 W/(m²·K)

Opvarmede salgslokaler

ALR 67 Thermo Glazing har brudt kuldebro og giver optimal varmeisolering og maksimal transparens. Med klimarude som ekstraudstyr og ThermoFrame sænkes varmegennemgangskoefficienten ned til 1,7 W/(m²·K). Sådan sparer du på energiudgifterne.

→ Du kan finde yderligere informationer fra side 74.



Aluminium-ledhejseporte til fornem arkitektur

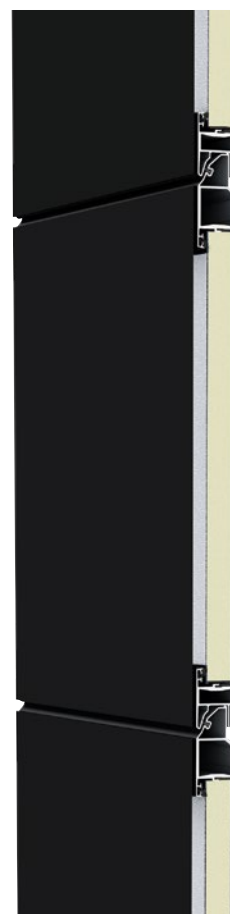
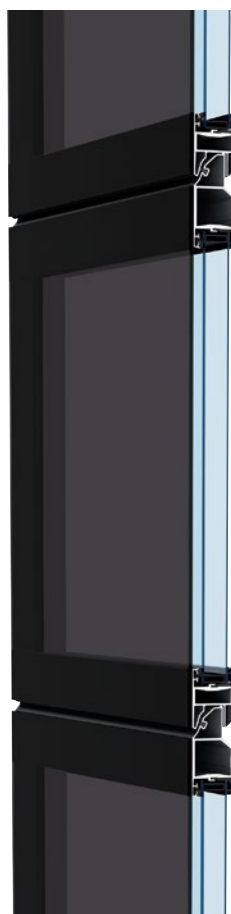
ALR F42 Vitraplan, ALR F42 Vitraplan AT



Duratec

Meget ridsefast kunststofrude
(ALR F42 Vitraplan)

- Smukt og elegant udseende med vindue eller facadeplader sat på i niveau
- Skjulte, farvematchende rammeprofiler
- Attraktivt blikfang på moderne industribygninger og private, repræsentative bygninger
- Gråtonet rude imponerer med en spændende blanding af spejleffekter og klart udsyn ved ALR F42 Vitraplan
- Moderne facadeplader giver et harmonisk udseende for ALR F42 Vitraplan AT



Portmodel

ALR F42 Vitraplan

ALR F42 Vitraplan AT

Portstørrelse

Bredde maks. (mm)	6000	6000
Højde maks. (mm)	7500	7500

Konstruktion

Udvendig overflade	Overflademonterede Duratec-ruder	Overflademonterede facadepaneler
Dybde (mm)	42	42
Stål-sektioner	-	-
Sektioner af stål, der er termisk adskilt	-	-
Aluminium-rammer	●	●
Termisk adskilt aluminiumsramme	-	-

Varmeisolering EN 13241, tillæg B EN 12428

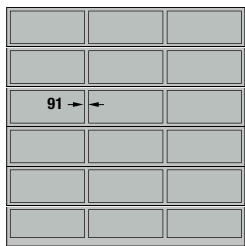
U-værdi i W/(m²·K) ved et portareal på 5000 × 5000 mm

Dobbeltrude som standard	3,2
Med ThermoFrame	3,2
Tredobbelt rude som ekstraudstyr	3,1
Med ThermoFrame	3,1
PU-sandwichfyldning	2,6
Med ThermoFrame	2,6

● = Som standard
- = Leveres ikke

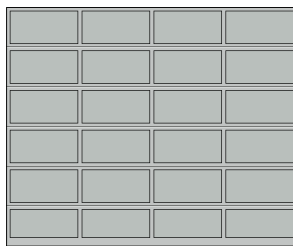
Eksempler på portudførelser

Portbredde indtil 4500 mm
(eksempel 4500 × 4500 mm)



ALR F42 Vitraplan
Ensartet inddeling

Portbredde over 4500 mm
(eksempel 5500 × 4500 mm)



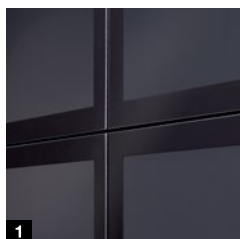
ALR F42 Vitraplan
Ensartet inddeling

Vindue / facadeplader

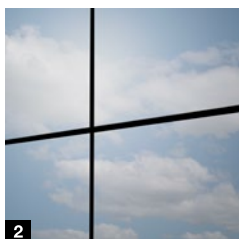
Duratec

ALUCOBOND®

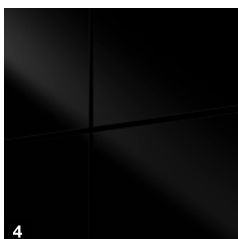
TRESPA®



1



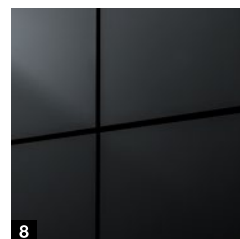
2



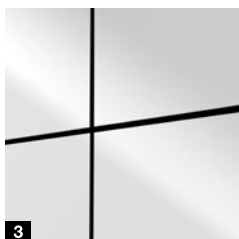
4



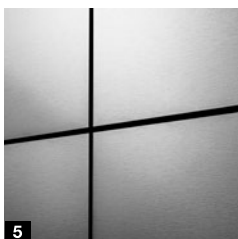
6



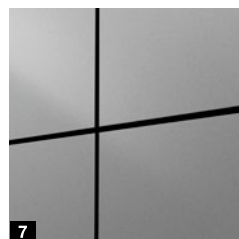
8



3



5



7



9

Duratec-vindue

1 Grå nuance

ALUCOBOND® facadeplader

- 2 naturAL Reflect 405*
- 3 Solid Colours Pure White 10 / 100
- 4 Solid Colours Black 326
- 5 naturAL Brushed 400

Du kan finde yderligere informationer på www.alucobond.com

TRESPA® METEON® facadeplader

- 6 Italian Walnut NW08 Matt
- 7 Paris Silver LM 5101 Diffuse
- 8 Anthracite Grey A25.8.1 Satin
- 9 Natural Slate NA18 Matt

Du kan finde yderligere informationer på www.trespa.com

* ALUCOBOND®-pladen naturAL Reflect 405 består af højglans-aluminium med en transparent beskyttelsesbelægning. Metalglansen giver objekterne et fornemt og levende udseende. Naturligvis kan der forekomme spejlinger, som skal tages med i overvejelserne fra bygherrens side ved planlægningen. Som alternativ kan overfladen naturAL Brushed 400 vælges, da den forhindrer evt. forstyrrende refleksioner med sin overfladestruktur.

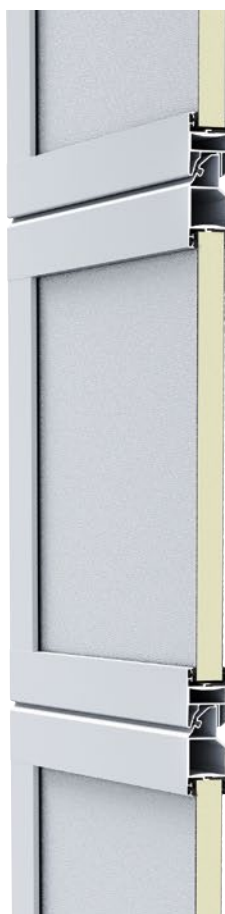
Aluminium-ledhejseporte til beklædning fra bygherrens side

ALR F42



Beklædning fra bygherrens side

- Rammeprofiler med PU-sandwichfylding
- Med vandrette profiler til montering af beklædningen
- Til beklædninger i niveau med facade af træ, metal eller andre materialer



ALR F42

Portkonstruktionen til facadebeklædningen består af rammeprofiler med PU-sandwichfylding. Beklædningen monteres på de vandrette profiler. Som ekstraudstyr leverer vi lodrette monteringsprofiler, der kan bruges til nem og usynlig montering af facadematerialet. Facadebeklædningen i niveau fra bygherrens side kan designes ud fra dine egne ideer med træ, metal, keramik, kunststof eller andre materialer. Vær opmærksom på maks. vægt for beklædningen fra bygherrens side.

→ Yderligere information kan findes på <https://hbp.hoermann.com/dk/portal>

Portmodel

ALR F42

Portstørrelse

Afhængig af vægten for beklædningen fra bygherrens side

Bredde maks. (mm)	7000
Højde maks. (mm)	4500

Konstruktion

Dybde (mm)	42
Stål-sektioner	-
Sektioner af stål, der er termisk adskilt	-
Aluminium-rammer	●
Termisk adskilt aluminiumsramme	-

Varmeisolering EN 13241, tillæg B EN 12428

U-værdi i $W/(m^2 \cdot K)$ ved et portareal på 5000 × 5000 mm

PU-sandwichfylding	2,6
--------------------	-----

● = Som standard

- = Leveres ikke

Uddrag af planlægningshjælpen

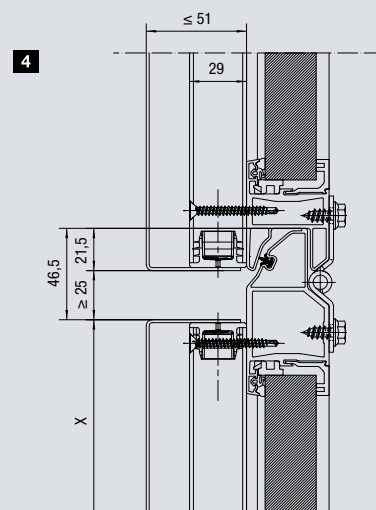
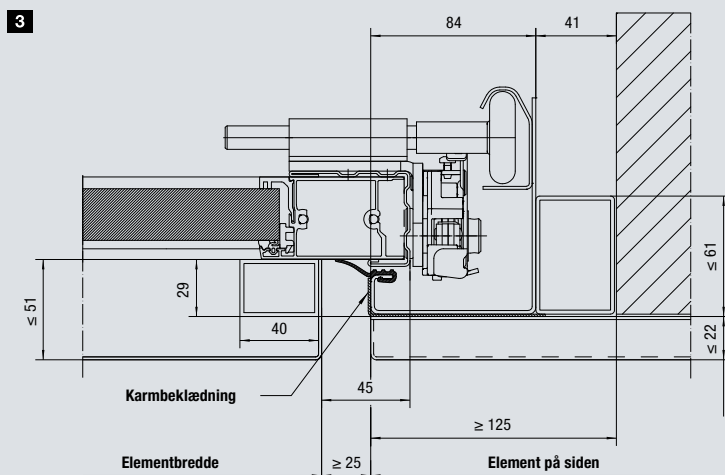
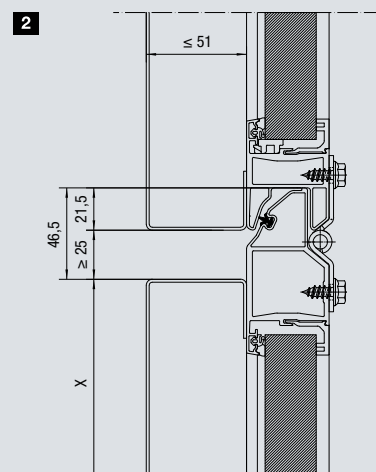
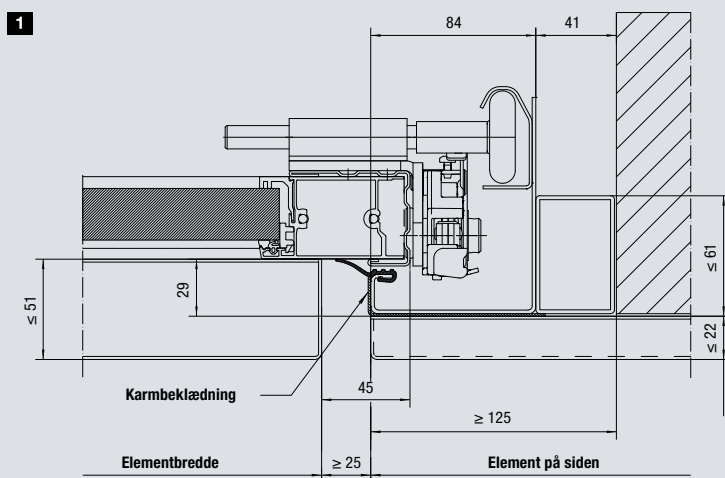
Standardmontering i åbningen

Standard version

- Horisontalsnit, tilslutning af portkarmen til facadevæggen **1**
- Vertikalt snit, overgang mellem sektionerne **2**

Udførelse med monteringsprofiler

- Horisontalsnit, tilslutning af portkarmen til facadevæggen **3**
- Vertikalt snit, overgang mellem sektionerne **4**



Logistikporte

SPU F42 Parcel / APU F42 Parcel

- Robuste PU-udskummede stål-sektioner med god varmeisolering ved SPU F42 Parcel
- Kombinationer af store aluminium-vinduesrammer og robust PU-udskummet stål-bundsektion ved APU F42 Parcel



Portmodel	SPU F42 Parcel	APU F42 Parcel
Portstørrelse inkl. sokkel		
Bredde LZ (mm)	1500 – 3000	1500 – 3000
Højde RM (mm)	3125 – 4250	3125 – 4250
Sokkelhøjde SLH (mm)	500 – 1450	500 – 1450
Åbningshøjde (mm)	2575 – 3700	2575 – 3700
Konstruktion		
Dybde (mm)	42	42
Stål-sektioner	●	■
Sektioner af stål, der er termisk adskilt	–	–
Aluminium-rammer	○	●
Termisk adskilt aluminiumsramme	–	–
Lukket ledhejseport	1,0	–
Dobbeltrude som standard	–	3,4
Beslag-udførelser	HP-beslag, VP-beslag	
Portbetjening	Motor WA 300 S4 (dødmandsstyring) og trykknop DTH-R	
Valgmuligheder	Skudrigle som nataflukning, drejerigel	

● = Som standard

■ = Som bundsektion som standard

○ = Vindueselement som ekstraudstyr

– = Leveres ikke

SPU F42 Parcel / APU F42 Parcel

Delbare industriporte

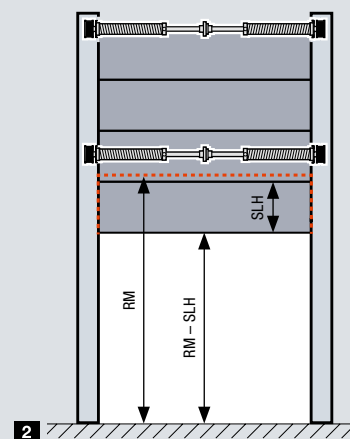
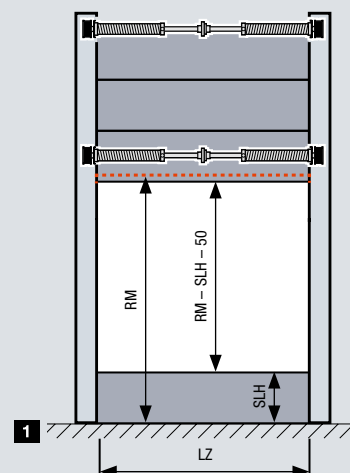
I logistikcentre eller lagerhaller hos pakkedistributører har det hidtil været nødvendigt at have forskellige læssesteder til af- og pålæsning af lastbiler eller veksellad på den ene side og varevogne på den anden side. Med en højde på 55 cm er ladet på varevogne meget lavere end på lastbiler og veksellad, som har en højde på ca. 1,35 m.

Med industriporten Parcel kan begge køretøjstyper betjenes ved det samme læssested. Til læsning af lastbiler og veksellad afkobles stål-bundsektionen fra porten, og kun portens øverste del åbnes **1**.

Til læsning af varevogne er stål-bundsektionen (SLH) koblet til porten, og den standser i åbningens øverste del, når porten er åben **2**.

Fordele på grund af den dobbelte anvendelse af læssestedet:

- Lavere investeringer til f.eks. transportører, læssesteder
- Lavere personaleomkostninger på grund af færre læssesteder
- Mere effektiv udnyttelse af læssestederne på grund af dobbelt anvendelse



Variabel portåbning

Begge portsegmenter udlignes med separate fjedre og kan dermed bevæges uafhængigt af hinanden. WA 300 S4-motorens kraftbegrænsning beskytter effektivt mod skader på grund af eventuelle forhindringer.



Sikker og komfortabel betjening

Betjeningen foregår med trykknappen DTH-R (kørsel med dødmansprincippet). Vinduerne i porten giver godt overblik og udsyn.



Nem afkobling

Det nederste modul afkobles ved omstilling af paskvillåsen.

Innovativ konstruktion

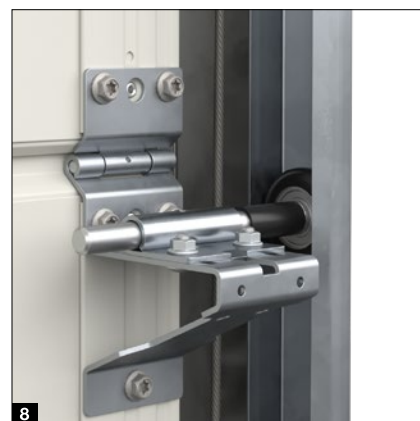
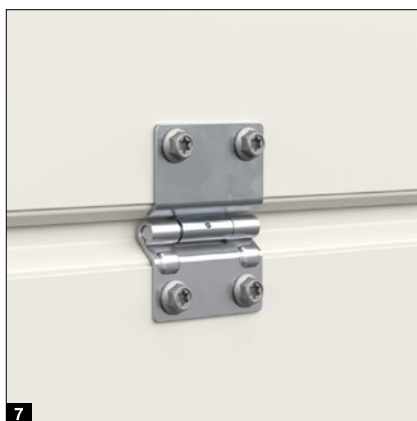
For sikker portfunktion i mange år



Kun hos Hörmann



- **KUN HOS HÖRMANN.** Store køreskinnekurver **1** for støjsvag og slidstærk portkørsel
- **KUN HOS HÖRMANN.** Tandem-køreruller **2** på den øverste sektion giver meget støjsvag portlukning
- Indstillelige, kunststof-køreruller med kuglelejer giver præcist portkørsel
- 2-komponents-køreruller som ekstraudstyr til reduktion af driftsstøj på op til 5 dB(A) **3**
- **KUN HOS HÖRMANN.** Kunststof-karmfod **4** som ekstraudstyr forhindrer rust på portkarmen ved fugtansamlinger
- Bundtætning med flerkammersystem til forbedring af bund- og sideafslutningen
- Øverste karmafslutning med tilslutningskonsol **5** for nem montering af hele fjederakslen
- Sikker helstøbt forbindelse mellem fjederakslen og wiretromlen **6** giver sikker funktion
- Optimerede mellemhængsler af forzinket stål **7** til forbindelse af de enkelte sektioner
- Monteringsvenlige rullebukke **8** og rulleholdere på stabile endevinkler garanterer sikker forbindelse mellem kørerullerne og køreskinnerne.



Certificeret sikkerhed

For sikker portfunktion



Kontrolleret og certificeret

Hörmann industri-ledhejseporte er i overensstemmelse med alle sikkerhedsbestemmelser i Europa-standard 13241. Bed om at se denne godkendelse fra andre leverandører.

- Sikker portføring forhindrer, at kørerullerne hopper ud **1**
- Let åbning og lukning af porten på grund af optimal vægtudligning
- **2**-sikkerhedsanordning (til porte med torsionsfjeder) beskytter mod brud på kablet og fjederbrud **.EUROPÆISK PATENT**
- Fjederbrudsikkerhedsanordning (afhængigt af udstyr) låser torsionsfjederakslen torsionsfjederakslen i tilfælde af fjederbrud og holder port-lukket sikkert i sin position **.EUROPÆISK PATENT**
- Fingerklemsikring ved porte med 42 mm tykkelse forhindrer steder, hvor man kan komme i klemme, både udvendigt og indvendigt
- Indvendig wireføring forhindrer fastklemning ved wiren **3**
- Sideindgrebsbeskyttelse på grund af fuldstændigt lukkede sidekarne fra top til bund
- Kantsikring ved motorerne WA 500, WA 500 FU / ITO 500 FU samt frakoblingsautomatik ved motorerne WA 300 S4 og SupraMatic HT stopper porten ved fare



Monteringsfordele

For nem og præcis montering



- Nøjagtig forbindelse mellem køreskinne og radius på grund af overgangsmuffer **1**
- Hurtig montering på grund af få komponenter og forsænkede skruer **2**
- Loftsanker med hulstansning i 2 rækker for nem montering
- Ophængningsmateriale som L-vinkel med gennemgående hulstansning (kan afkortes) for nem montering
- Antallet af ophængspunkter kan reduceres ved hjælp af en valgfri C-skinne **3**
- Diagonal fastgørelse **4** af den øverste køreskinne uden loftophængning
- Udlinkning på karmfoden **5** gør bearbejdningen af det endnu ufærdige gulv lettere
- Flexibel akselkobling til udligning af mindre ujævnheder
- Skruede køreskinner for nem og økonomisk udskiftning ved påkørselsskader i karmområdet
- Tilslutningsvinkel til akselholder **6** for nem torsionsfjedermontering udført af én person
- Fjederspændeapparat **7** for nem spænding af torsionsfjederen ved hjælp af en batteridrevet skruetrækker,
NYHED. Valgfri adapter til porte fra andre producenter

→ Se kortfilmene

“Fjederspændeapparat” og

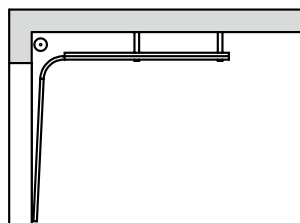
“Adapter” på YouTube eller

www.hoermann.dk/mediacenter

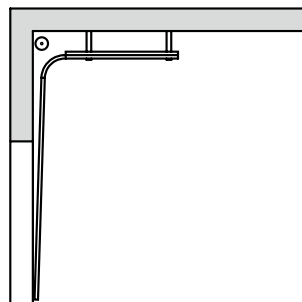
Montering af torsionsfjeder

Sikker planlægning ved gammelt og nyt byggeri

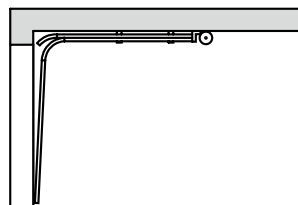
Beslagvarianter



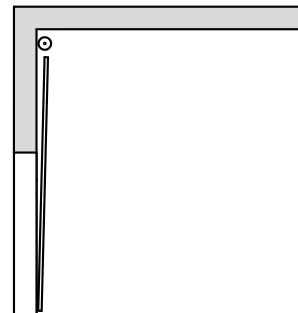
Beslagtype N
Normalt beslag



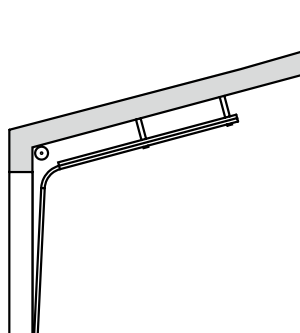
Beslagtype H
Højtløft-køreskinnebeslag



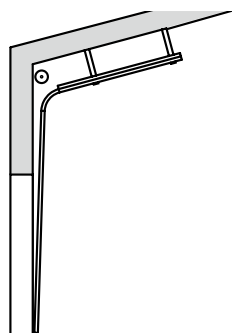
Beslagtype L
Lavtløft-beslag



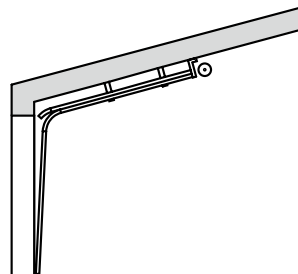
Beslagtype V
Vertikalt beslag



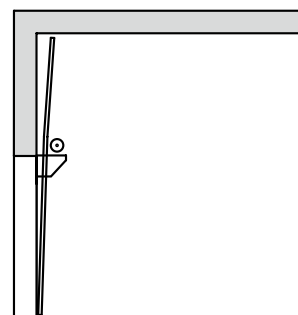
Beslagtype ND
Som følger taghældningen



Beslagtype HD
Som følger taghældningen



Beslagtype LD
Som følger taghældningen



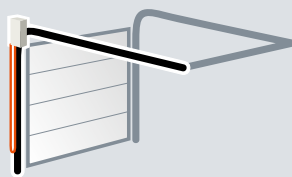
Beslagtype VU
Med fjederaksel fornedet

→ Du kan finde yderligere informationer på <https://hbp.hoermann.com/dk/portal>

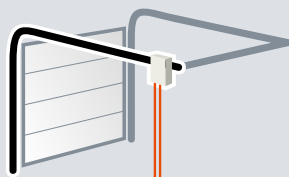
Kun hos Hörmann

Lavtløft-beslag

Motoren og kæden er anbragt direkte på porten. Der er ingen kæde, som forstyrrer midt i rummet. Det kan betale sig at sammenligne.



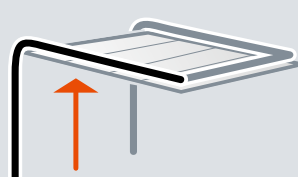
Optimal placering på porte fra Hörmann



Forstyrrende placering på porte fra andre producenter

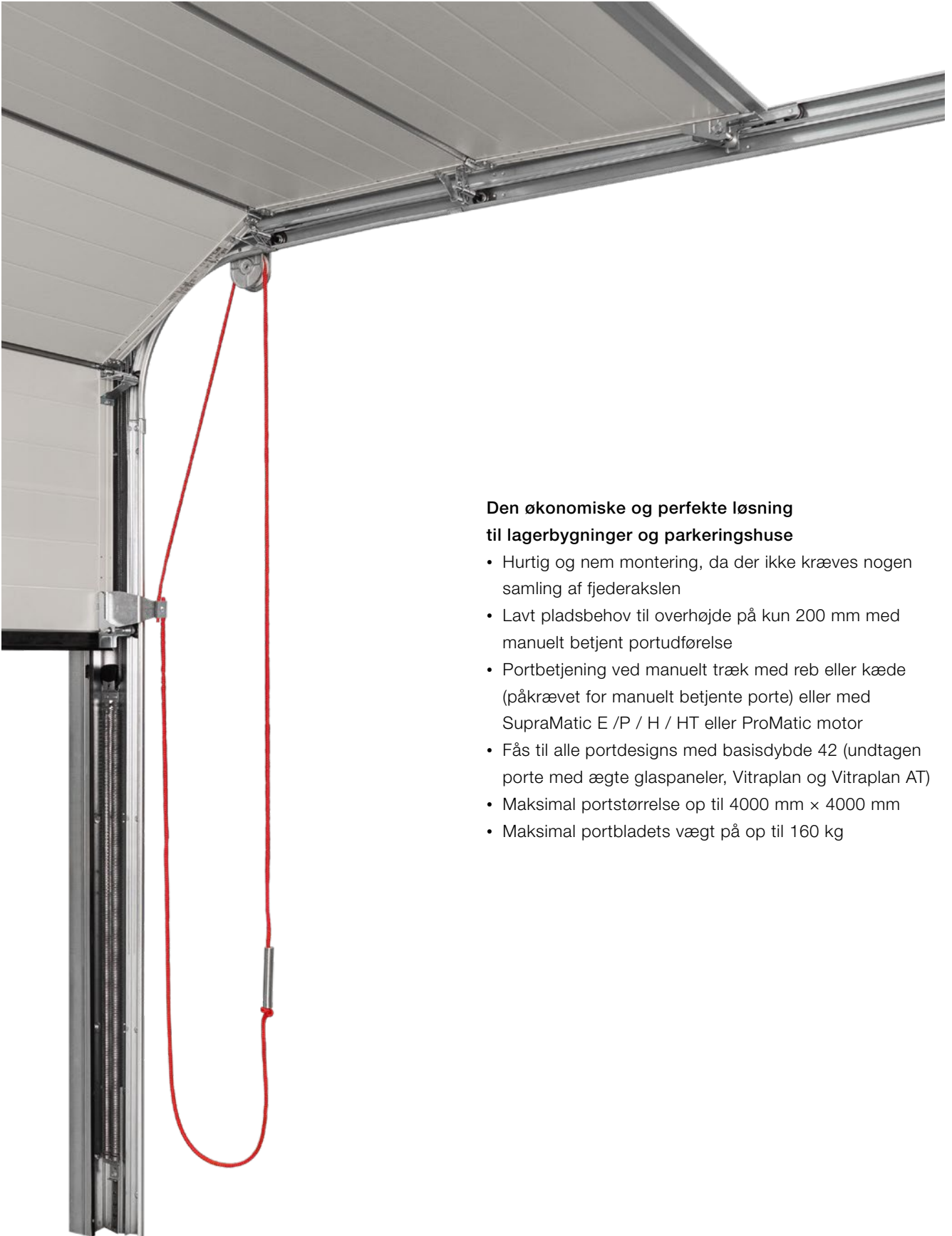
Fuld gennemkørselshøjde

Lavtløft-beslaget giver under visse forudsætninger mulighed for fuld gennemkørselshøjde ved pladsbehov til overliggeren på kun 200 mm.



NYHED. Montering af spændingsfjeder

Kortere montagetid og lavt pladsbehov til overhøjde



Den økonomiske og perfekte løsning til lagerbygninger og parkeringshuse

- Hurtig og nem montering, da der ikke kræves nogen samling af fjederakslen
- Lavt pladsbehov til overhøjde på kun 200 mm med manuelt betjent portudførelse
- Portbetjening ved manuelt træk med reb eller kæde (påkrævet for manuelt betjente porte) eller med SupraMatic E / P / H / HT eller ProMatic motor
- Fås til alle portdesigns med basisdybde 42 (undtagen porte med ægte glaspaneler, Vitraplan og Vitraplan AT)
- Maksimal portstørrelse op til 4000 mm × 4000 mm
- Maksimal portbladets vægt på op til 160 kg

Flytbar midterstøtte

Til portåbninger med en bredde op til 30 m

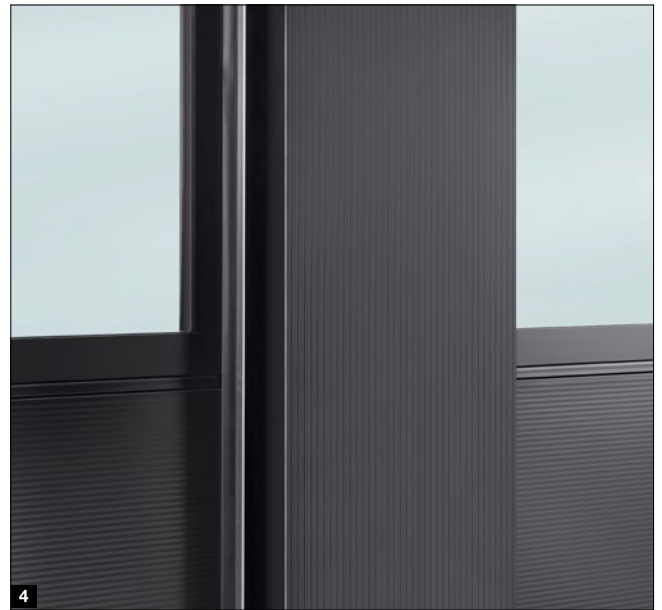
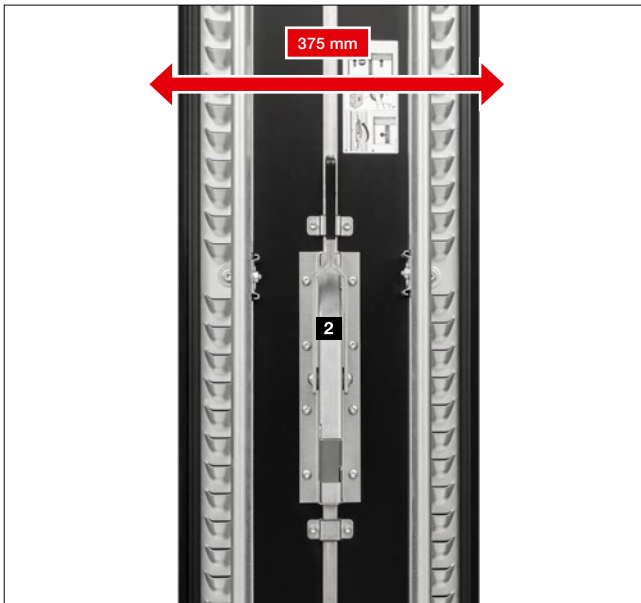
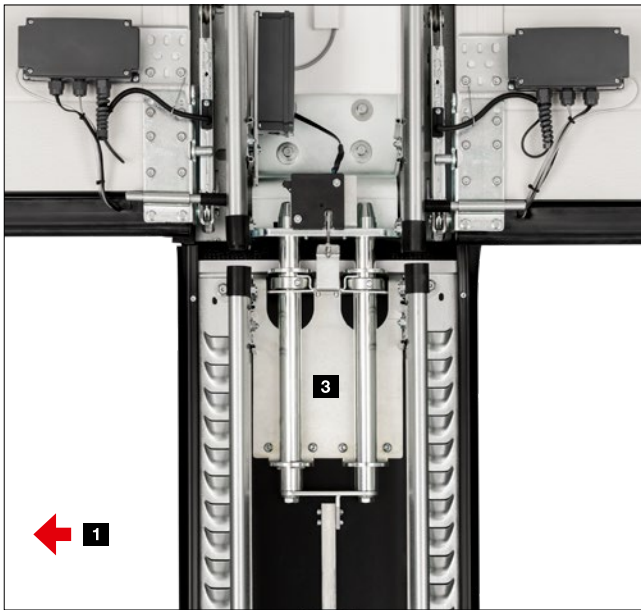
Økonomisk kombination

Med denne portkombination kan meget store åbninger lukkes bekvemt og økonomisk ved sammenkobling af to eller tre industri-ledhejseporte. Denne portkombination er særligt økonomisk under transport, montering og service.

Variable portåbninger

For fuld åbning, åbnes portene helt op, og midterstøtten låses op og skubbes til siden. De enkelte porte kan også åbnes uafhængigt af hinanden. Dermed er brug af åbningen i segmenterne også muligt.





Detaljer

- Kan hurtig og nemt skubbes til siden på grund af den letgående skinne bag overliggeren **1**
- Ingen komponenter, der svinges ind eller ud
- Smal midterstøtte af aluminium med en bredde på kun 375 mm
- Paskvillås **2** med funktionsovervågning forhindrer portbevægelser, når midterstøtten er låst op
- Robuste bolte på overliggeren og på gulvet giver sikker lukning og pålidelig overførsel af vindbelastningen **3**

Set udefra

- Som standard i aluminium med linjedesign **4** i gråhvid RAL 9002
- Fås som tilvalg i foretrukne farver, RAL efter valg eller specialfarver (port-lukket og støtte vist i dyb sort RAL 9005)

Gangdøre uden tærskel

Høj kvalitet





Dørpumpe

Gangdøre leveres som standard med glideskinne dørpumpe, inkl. holdeenhed **1**. En integreret dørpumpe inkl. holdeenhed **2** kan leveres som ekstraudstyr til porte med 42 mm tykkelse. Den giver optimal beskyttelse og ser flot ud.



Multi aflåsning som ekstraudstyr **3**

Gangdøren fastholdes i hele dørhøjden med en bolt og krogrigel i hver sektion. Fordelen er bedre stabilitet og højere grad af indbrudshæmning.

Stabil mekanisk holdeenhed **4**

Den stabile holdeenhed forhindrer, at dørløjen falder ned og deformeres.



Flad ramme til gangdøre **5**

Den omsluttende ramme består af en flad aluminiumsprofil. Gangdøren er derfor integreret harmonisk i porten.

Skjulte hængsler **6**

Gangdøren leveres som standard med skjulte hængsler for at sikre et ensartet udseende.

Fingerklemsikring (udvendig og indvendig)* **7**

På grund af den enestående form for sektionernes og gangdørens ramme er der ingen risiko for at få fingrene i klemme ved portåbning- og lukning.



Fremragende tætning **8**

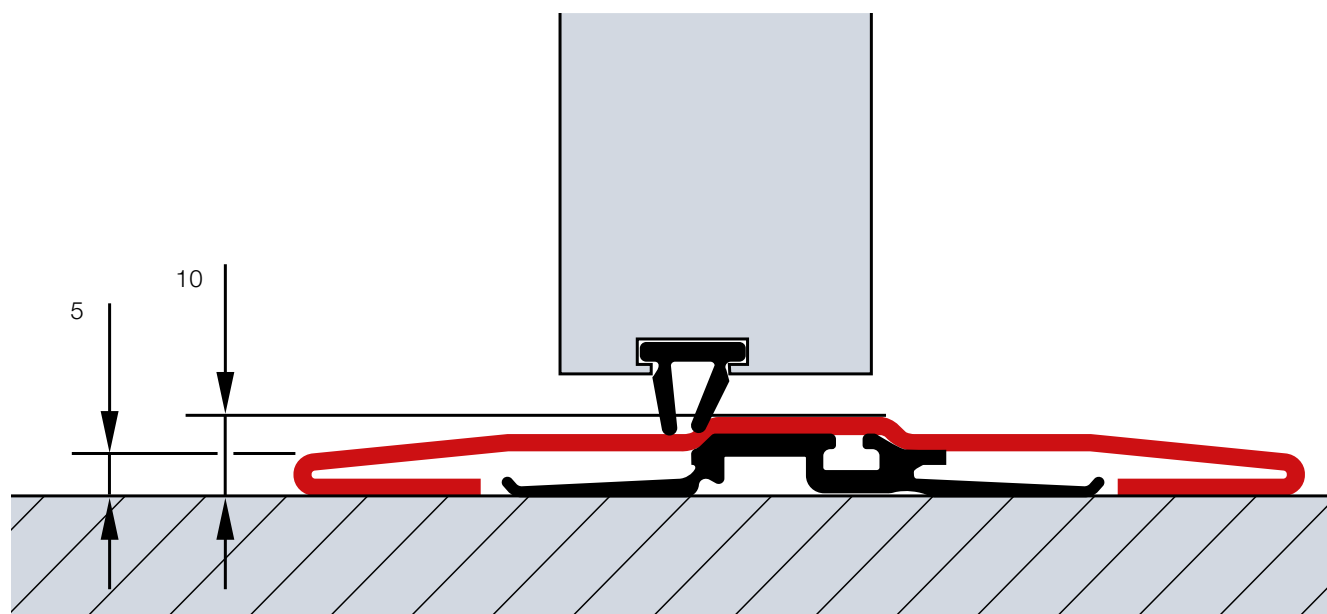
Den indstillelige tærskelprofil med fleksibel tætning udligner små ujævnheder i underlaget. Indstillelige dobbelte tætninger i overgangen til gulvets underkant og fra dørløjen til gulvtærsklen tætnes portens underkant og gangdørsåbningen på optimal vis.



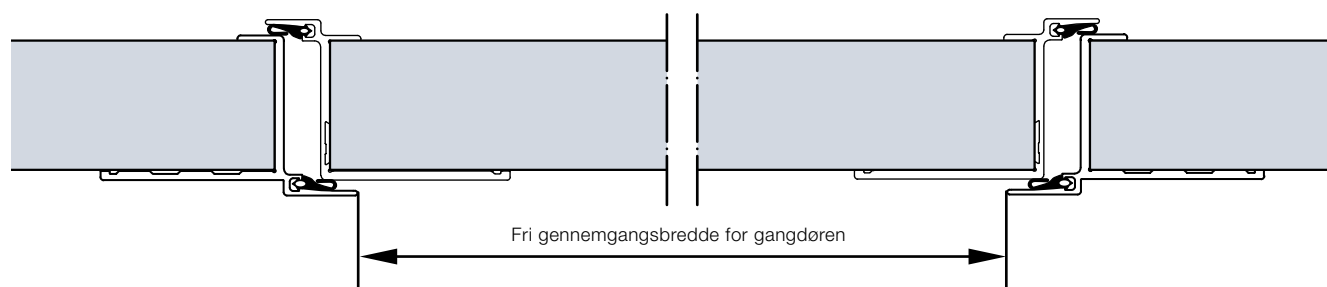
* Ikke til gangdør med 67 mm tykkelse

Gangdøre uden tærskel

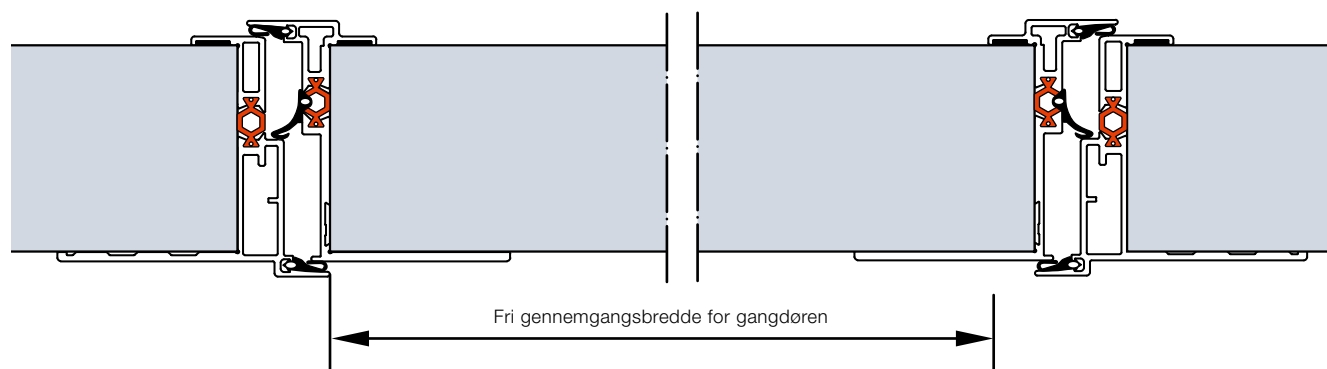
Kvalitets-gennemgangsdøre



Gangdørskonstruktion til ledhøjseporte med en tykkelse på 42 mm



Gangdørskonstruktion med brudt kuldebro til ledhøjseporte med tykkelse på 67 mm



Gennemgang uden risiko for at snuble

Gulvtærsklen i rustfrit stål er 10 mm høj i midten og 5 mm høj ved kanterne. Vi leverer en forstærket ca. 13 mm flad gulvtærskel til porte fra 5510 mm bredde eller til porte med gangdør med ægte glas fra 4510 mm bredde.

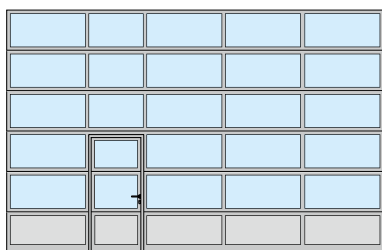
Som standard med 940 / 905 mm fri gennemgangsbredde

Med den frie gennemgangsbredde på 940 mm (42 mm sektionstykkel) eller 905 mm (67 mm sektionstykkel) kan gangdøre med lav tærskel under bestemte forudsætninger opfylde kravene til flugtdøre og handicapvenligt byggeri.

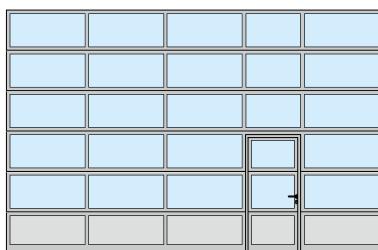
Valgfri position

Gangdøren kan placeres til venstre, højre eller i midten (undtagen i de to yderste felter). Vinduesfelterne over gangdøren har som standard en transparens på 1025 mm. Alle andre felter på døren har samme bredde.

Eksempler på portudførelser



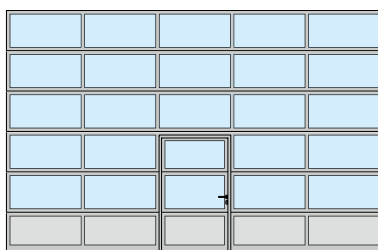
Gangdør placeret til venstre



Gangdør placeret til højre



Gangdør placeret i midten



Gangdør placeret i midten med ensartet feltopdeling



Flugtdør

Under bestemte forudsætninger opfylder Hörmann porte med gangdør uden tærskel kravene til en flugtdør (indtil en portbredde på 5500 mm eller 4510 mm for porte med ægte glas).



Handicapvenlig adgang

Under bestemte forudsætninger er Hörmann ledhejseporte med gangdør med lav tærskel handicapvenlige iht. DIN EN 18040-1 og er certificeret af ift Rosenheim, Tyskland.

Bemærk

Efter ønske leverer vi også portene med gangdør med ensartet feltinddeling og i individuel størrelse, eller med gulvtærskel, så den passer til den eksisterende port. Til områder med hældninger i åbningsområdet anbefaler vi en gangdør med gulvtærskel.

Separate døre

Med samme udseende som porten

Separat dør NT 60 ¹

- 60 mm tyk aluminium-rammekonstruktion
- Som standard med omsluttende EPDM-tætning, der er ældningsbestandig og vejrfast
- Fyldningsvarianter som på ledhejseporte med 42 mm sektionstykkelse
- Fastgørelse af fyldningen med glaslister

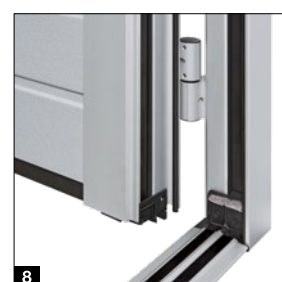
- 1** Set udefra
- 2** Set indefra med kunststofrude
- 3** Set indefra med sektioner
- 4** Dørgreb som standard

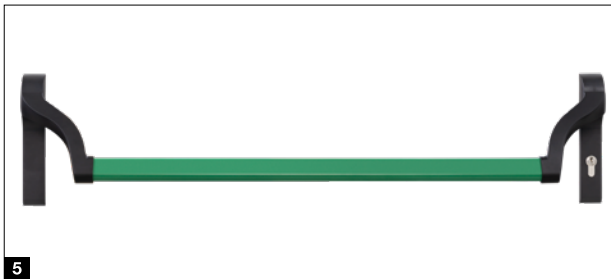
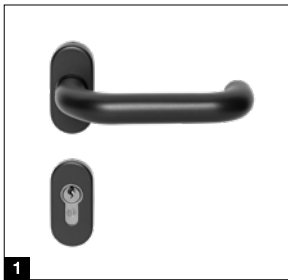


Separat dør NT 80 Thermo med brudt kuldebro ⁵

- 80 mm tyk aluminium-rammekonstruktion med brudt kuldebro
- Som standard med omsluttende EPDM-tætning, der er ældningsbestandig og vejrfast
- Fyldningsvarianter med brudt kuldebro som på porte med 42 mm og 67 mm tykkelse
- Fastgørelse af fyldningen med glaslister

- 5** Set udefra
- 6** Set indefra med 3-dobbelt kunststofrude
- 7** Dørgreb som standard
- 8** Brudt kuldebro mellem dørblad, karm og gulvtærskel





Portbeslag

- Indstikslås med profilcylinder
- Dørgreb krumt, med ovale rosetter i sort kunststof **1**
- Efter ønske også med knopgreb
- Som ekstraudstyr i støbt aluminium i naturfarve **2**, poleret rustfrit stål **3** eller børstet rustfrit stål **4** kan leveres

Ekstraudstyr

- Testet indbrudshæmmende RC2-sikkerhedsudstyr i overensstemmelse med DIN EN 1627
- Stanggreb 38-2 i rustfrit stål, børstet, 1000 mm højt, udvendigt og dørgreb i rustfrit stål, indvendigt
- Dørpumpe, foroven med holdeenhed
- Stanggreb **5** i sort / grøn eller rustfrit stål, til flugtdør, indvendigt (paniklås kræves)
- Multiaflåsning også med panikfunktioner B, D, E



Universaldør MZ Thermo65

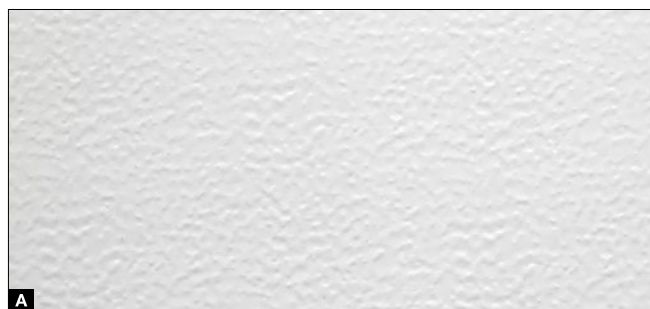
Separate døre i stål med brudt kuldebro

- 65 mm tykt dørblad med brudt kuldebro og fyld af polyurethanskum
- Aluminium-standardkarm med gulvtærskel med brudt kuldebro
- Høj varmeisolering med en U-værdi = $0,82 \text{ W}/(\text{m}^2 \cdot \text{K})$
- Leveres også som ekstraudstyr i RC2-sikkerhedsudstyr som KSI Thermo46 med 46 mm tykt dørblad

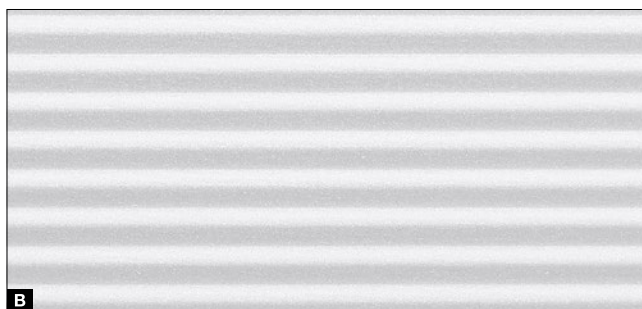
Individuelle farver

For mere designfrihed

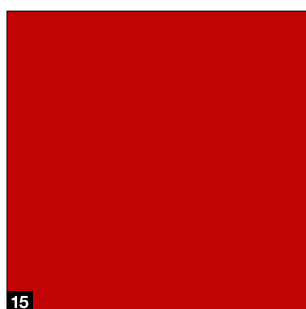
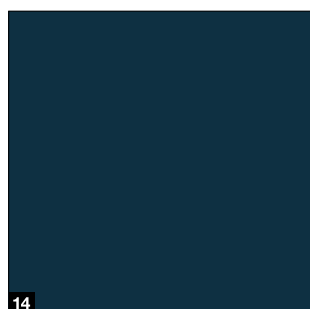
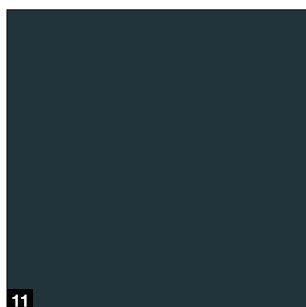
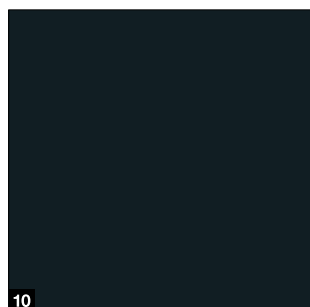
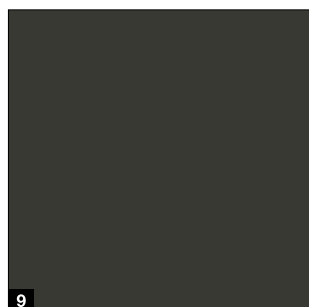
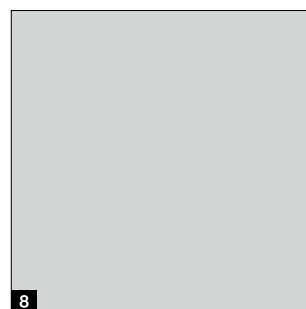
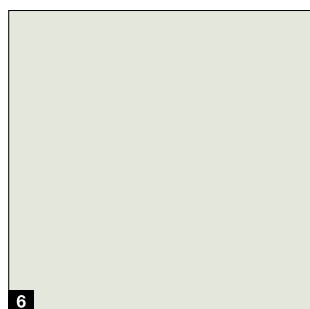
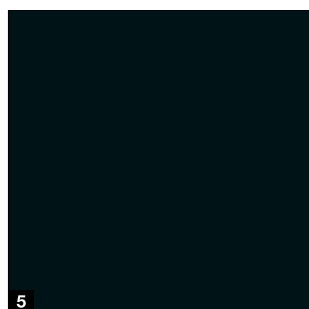
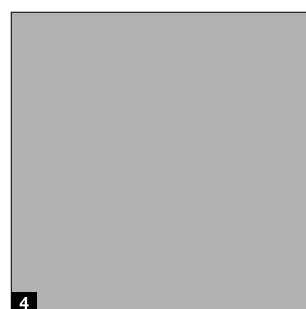
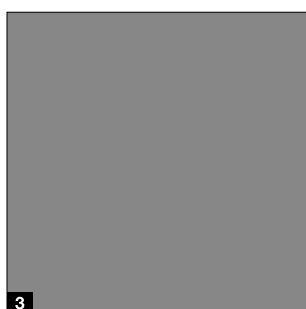
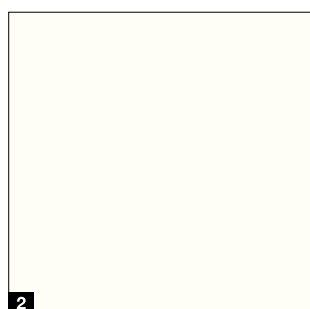
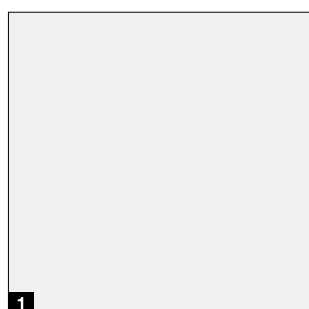
Stucco-overflade



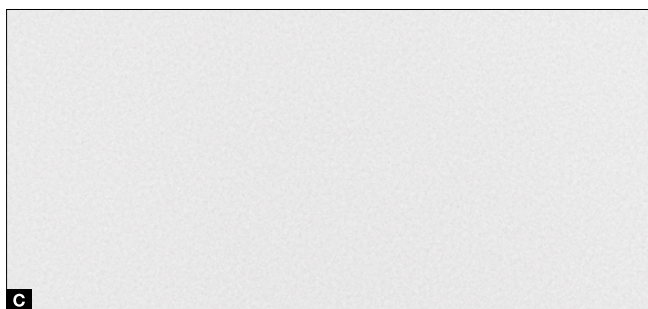
Micrograin-overflade



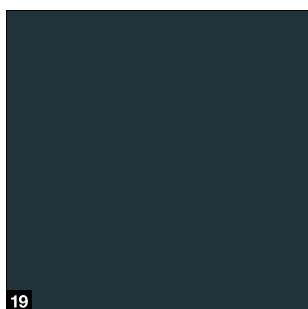
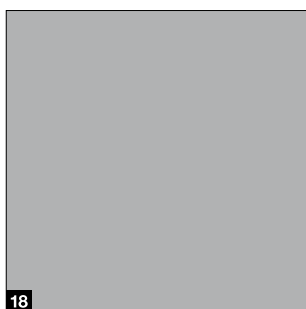
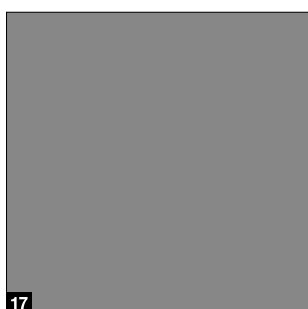
Standardfarver "Silkeblank"



NYHED. Plainrain-overflade



NYHED. Standardfarver "mat finstruktur"



NYHED. Valgfri vådlakering "mat finstruktur"



Uden merpris

Standardfarver til isolerede stål-sektioner i alle tykkelser

A Stucco-overflade

B Micrograin-overflade

Standardfarver "Silkeblank"

- 1 RAL 9016 Trafikhvid
- 2 RAL 9010 Renhvid
- 3 RAL 9007 Gråaluminium
- 4 RAL 9006 Hvidaluminium
- 5 RAL 9005 Dybsort
- 6 RAL 9002 Gråhvid
- 7 RAL 8028 Terrabrun
- 8 RAL 7035 Lysegrå
- 9 RAL 7022 Umbra grå
- 10 RAL 7021 Sort grå
- 11 RAL 7016 Antracitgrå
- 12 RAL 6005 Mosgrøn
- 13 RAL 5010 Ensianblå
- 14 RAL 5003 Safirblå
- 15 RAL 3000 Ildrød

C NYHED. Plainrain-overflade

NYHED. Standardfarver "mat finstruktur"

- 16 RAL 9016 Trafikhvid
- 17 RAL 9007 Gråaluminium
- 18 RAL 9006 Hvidaluminium
- 19 RAL 7016 Antracitgrå

NYHED. Valgfri vådlakering "mat finstruktur"

- 20 CH 703 Antracit metallic

Bemærk

Undgå at udsætte isolerede stålporte i mørke farver for direkte sollys, da en mulig udbojning af sektionerne kan reducere portens funktion (bimetal-effekt). På grund af trykteknikken er afbildningerne af farverne ikke bindende. Få vejledning af din Hörmann-forhandler vedrørende farvede porte. Alle farveangivelser svarer til RAL-skalaen.

Individuelle farver

For mere designfrihed



**NYHED. Miljøvenlig,
vandbaseret maling**

Kvalitetsbelægning

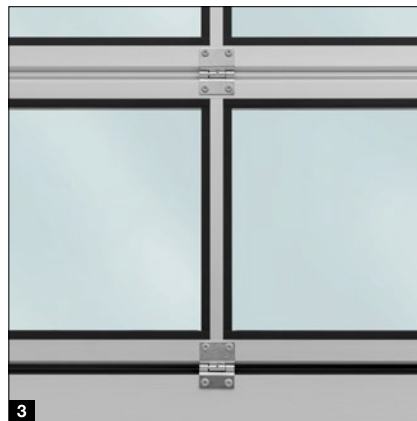
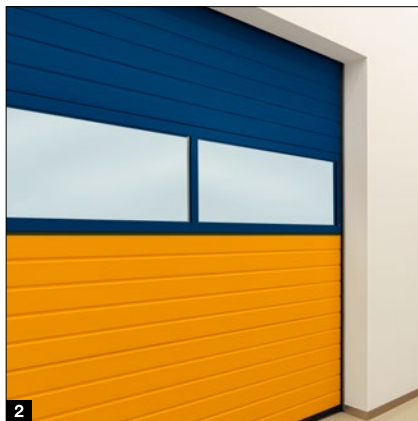
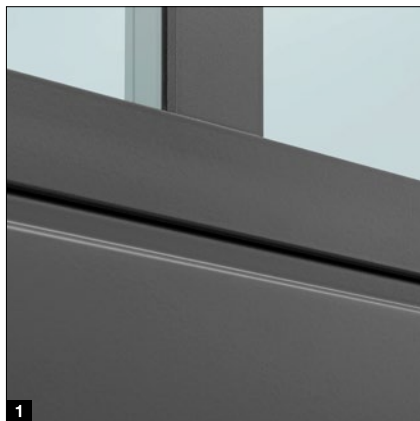
- Belægning af høj kvalitet til isolerede sektioner i de 15 standardfarver "silkeblank" og i **NEW**. 4 standardfarver "mat finstruktur", indvendigt i gråhvid RAL 9002 ¹⁾
- Vådlakering af høj kvalitet (2K-PUR) til aluminiumsramme på ydersiden eller på ydersiden og indersiden i og indvendigt i "silkeblank" og i **NEW**. "mat finstruktur" samt RAL- og NCS-farver i mange metalfarver og i henhold til British Standard ²⁾
- Kontinuerlig vådlakering af sektioner og aluminiumsramme giver et harmonisk og 100% ensartet udseende **1**

Farvebelægninger som tilvalg

- **NYHED**. Tofarvet lakering (uanset porttype og portsektionstype) på ydersiden, for eksempel for at implementere virksomhedens design eller for at identificere bygningsområder **2**
- Gangdøre udvendigt, indvendigt i elokseret aluminium E6 / C0
- **NYHED**. Udvendig lakering af dørbladets ramme og dørkarm på den separate dør NT80
- **NYHED**. Udvendig belægning af aluminium-vinduesrammer, indvendig i elokseret aluminium E6 / C0 for et harmonisk indeklime i kombination med portsektioner i gråhvid RAL 9002 **3**
- Udvendige rammer til sandwichruder type A (trykstøbt ramme) og type D (kunststoframme), indvendig ramme som standard i sort
- Endebeslag, portbladsforstærkninger og mellemhængsler i samme farvetone som portens inderside giver et elegant og ensartet udseende. **4**
- Maling af strækgitter af rustfrit stål og perforerede plader af rustfrit stål på ydersiden og indersiden **5**
- Maling af PU-sandwichfyld udenpå eller udenpå og indeni **6**

¹⁾ Udvendigt ALR F42 Vitraplan og Vitraplan AT

²⁾ Perleeffekt og fluorescerende farver er udelukket, mindre farve- og strukturafvigelser er tilladt





UV-beskyttelse

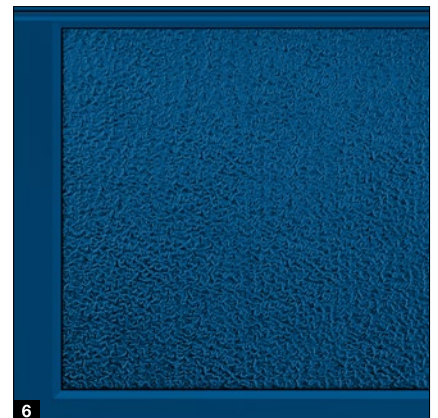
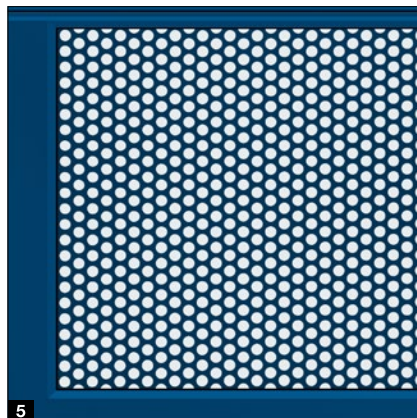
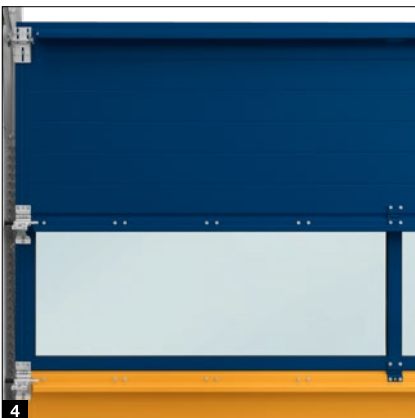
NYHED. Beskyttende lak af høj kvalitet*.

- Valgfri beskyttelse mod UV-stråling og andre miljøpåvirkninger
- Miljøvenlig vandbaseret beskyttelseslak
- stort set uændret overfladeudseende efter 10 år: Tab af farve og glans, forvitring, gråning eller kridtning forhindres effektivt.

* undtagen ALR Vitraplan og ALR Vitraplan AT



- 1 Isoleret sektion
- 2 Forzinkning
- 3 kvalitets-belægning
- 4 Valgfrit: beskyttende lak af høj kvalitet



Ruder

For mere lys

	Duratec-vindue	SPU F42	SPU 67 Thermo	APU F42	APU F42 Thermo	APU 67 Thermo	ALR F42	ALR F42 Thermo	ALR 67 Thermo	ALR F42 Glazing	ALR 67 Thermo Glazing	ALR F42 Vitraplan	ALR F42 Vitraplan AT
● = muligt													
Aluminium-vinduesramme													
Kunststofruder													
Enkelt rude, klar	●	●		●			●						
Enkelt rude, krystalstruktur		●		●			●						
Dobbeltrude, klar	●	●		●	●		●	●				●	
Dobbeltrude, krystalstruktur		●		●	●		●	●				●	
Dobbeltrude, grå eller hvid (opal) nuance	●	●		●	●		●	●				●	
Tredobbelt rude, klar	●		●			●			●				
Tredobbelt rude, krystalstruktur		●	●	●	●	●	●	●	●			●	
Tredobbelt rude, grå eller hvid (opal) nuance	●	●	●	●	●	●	●	●	●			●	
Firdobbelt rude, klar	●		●			●			●				
Firdobbelt rude, krystalstruktur			●			●			●				
Firdobbelt rude, grå eller hvid (opal) nuance	●		●			●			●				
Polycarbonatruder													
Enkelt rude, klar	●	●		●			●						
Dobbeltrude, klar	●	●		●	●		●	●				●	
Tredobbelt rude, klar	●		●			●			●				
Firdobbelt rude, klar	●		●			●			●				
Ruder af ægte glas													
Enkelt rude, lamineret glas, klar		●		●			●			●			
Dobbeltrude, enkelt sikkerhedsglas, klar		●	●	●	●	●	●	●	●	●	●		
Klimadobbeltrude, enkelt sikkerhedsglas, klar		●	●	●	●	●	●	●	●	●	●		
Fyldninger													
Ribbeforstærket acrylrude i flere lag		●		●	●		●	●					

Altid klart udsyn

Duratec-ruder leveres som standard uden merpris til alle ledhejseporte med klare kunststofvinduer.

Med Duratec-kunststofruderne er Hörmann ledhejseporte utrolig ridsefaste og altid klare og gennemsigtige i modsætning til de almindelige kunststofruder – det gælder også efter intensiv rengøring og høj belastning.

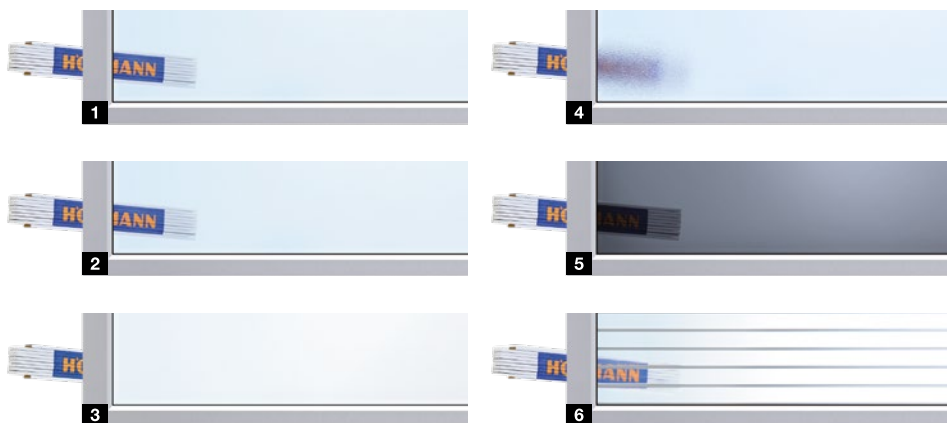
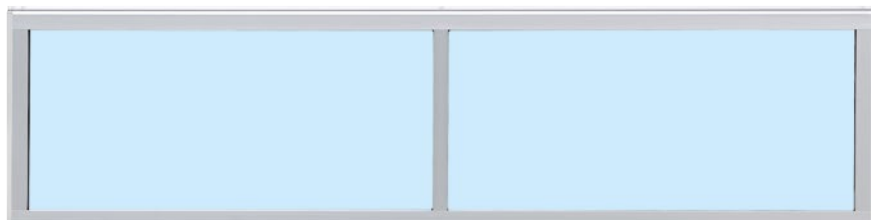
Kun hos Hörmann



Duratec

Den mest ridsefaste kunststofrude

Aluminium-vinduesramme



- 1 Dobbelttrude af polycarbonat, klar
- 2 Dobbelttrude i kunststof, klar
- 3 Dobbelttrude i kunststof, hvid tonet (opal / klar)

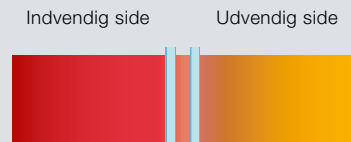
- 4 Dobbelttrude i kunststof, krystalstruktur
- 5 Dobbelttrude i kunststof, grå tonet
- 6 Ribbeforstærket acrylrude i flere lag

Aluminium-vinduesramme

Brudt kuldebro	uden	med
Standard	Elokseret i naturfarve E6 / C0	Elokseret i naturfarve E6 / C0
Som ekstraudstyr	Farvebelægning udvendigt eller på begge sider	Farvebelægning udvendigt eller på begge sider
Lysåbning	Afhængig af udførelsen	Afhængig af udførelsen
Sprosseprofil	52 mm, valgfri 91 mm*	52 mm, valgfri 91 mm*

* Kun 42 mm tykkelse

God varmeisolering som standard



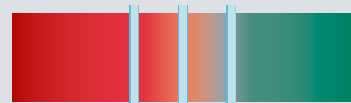
Almindelig dobbelttrude, 16 mm, fra andre producenter



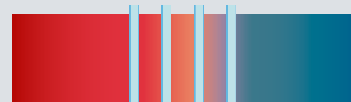
Indtil 20% bedre varmeisolering*
Duratec-dobbelttrude, 26 mm (standard)



Indtil 35% bedre varmeisolering*
Tredobbelt Duratec-rude, 26 mm (ekstraudstyr)



Indtil 40% bedre varmeisolering*
Tredobbelt Duratec-rude, 51 mm (ekstraudstyr)



Indtil 55% bedre varmeisolering*
Firdobbelt Duratec-rude, 51 mm (ekstraudstyr),



Indtil 65% bedre varmeisolering*
Klimadobbelttrude, 26 mm (ekstraudstyr)

* Sammenlignet med almindelige 16 mm dobbelttruder fra andre producenter

Vinduer og fyldninger

For mere lys og bedre udluftning

	Duratec-vindue	SPU F42	APU F42	APU F42 Thermo	APU 67 Thermo	ALR F42	ALR F42 Thermo	ALR 67 Thermo	ALR F42 Vitraplan AT
● = muligt									

Aluminium-rammer

Fyldninger

Strækgitter af rustfrit stål Ventilationstværsnit: 54% af fyldingsfladen		●	●			●			
Perforeret plade af rustfrit stål Ventilationstværsnit: 40% af fyldingsfladen		●	●			●			
PU-fyldning, beklædt alu-plade, elokseret på begge sider, glat			●	●	●	●	●	●	●
PU-fyld, beklædning af aluminiumsplade, stukprægning på begge sider			●	●	●	●	●	●	●

Aluminium-rammer

Brudt kuldebro	uden	med
Standard	Elokseret i naturfarve E6 / C0	Elokseret i naturfarve E6 / C0
Som ekstraudstyr	Farvebelægning udenfor eller på begge sider	Farvebelægning udenfor eller på begge sider
Ventilationstværsnit	Afhængig af udførelsen	Afhængig af udførelsen
Sprosseprofil	52 mm, valgfri 91 mm*	52 mm, valgfri 91 mm*

* Kun 42 mm tykkelse



- 1 Strækgitter af rustfrit stål
- 2 Hulplade af rustfrit stål
- 3 PU-sandwich-fyldning, glat
- 4 PU-sandwichfyldning, stucco

	Duratec-vindue	SPU F42	SPU 67 Thermo
--	----------------	---------	---------------

● = muligt

Sandwichruder

Kunststofruder

Dobbeltrude, klar, kunststoframme	●	A, D, E, F	
Dobbeltrude, klar, trykstøbt ramme	●	A	
Tredobbelt rude, klar, kunststoframme	●		D, F
Tredobbelt rude, klar, trykstøbt ramme	●		A
Firdobbelt rude, klar, trykstøbt ramme	●		A

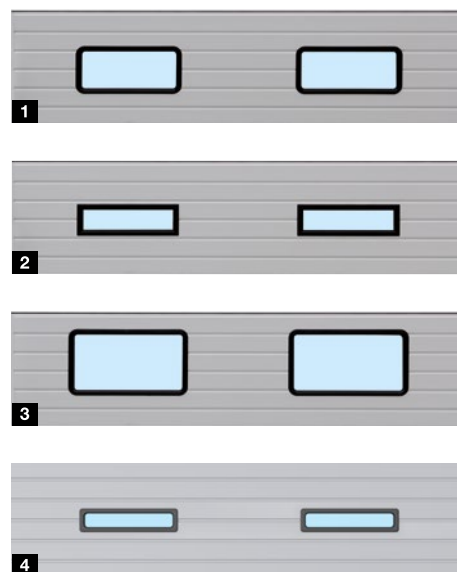
Polycarbonatruder

Dobbeltrude, klar, trykstøbt ramme	●	A	
------------------------------------	---	---	--

Ruder af ægte glas

Dobbeltrude, enkelt sikkerhedsglas, klar		A	
Tredobbelt rude, enkelt sikkerhedsglas, klar			A

Sandwichruder



- 1 Sandwichruder type A
- 2 Sandwichruder type D
- 3 Sandwichruder type E
- 4 Sandwichruder type F

Sandwichruder

	Type A	Type D	Type E	Type F
Standard	Kunststof- eller trykstøbt ramme i sort	Kunststof-ramme i sort	Kunststof-ramme i sort	Kunststof-ramme i sort
Som ekstraudstyr	Trykstøbt ramme med farvebelægning udvendig	Farvebelægning udvendig		
Klar transparens (bredde x højde)	635 × 245 mm	602 × 132 mm	725 × 370 mm	540 × 83 mm
Portsektionshøjde	500, 625, 750 mm	500, 625, 750 mm	625, 750 mm	375, 500, 625, 750 mm

Altid klart udsyn

Duratec-ruder leveres som standard uden merpris til alle ledhejseporte med klare kunststofvinduer.

Med Duratec-kunststofruderne er Hörmann ledhejseporte utrolig ridsefaste og altid klare og gennemsigtige i modsætning til de almindelige kunststofruder – det gælder også efter intensiv rengøring og høj belastning.

Kun hos Hörmann



Duratec
Den mest ridsefaste kunststofrude

Energispareudstyr som ekstraudstyr

For effektiv varmeisolering og tætning

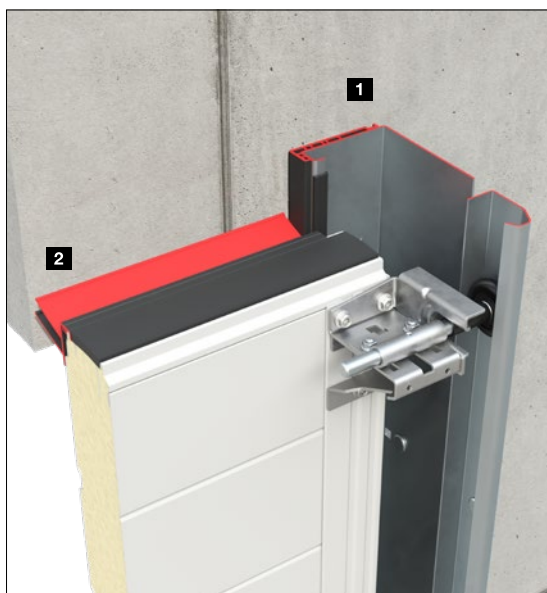


op til 21%

bedre varmeisolering¹⁾

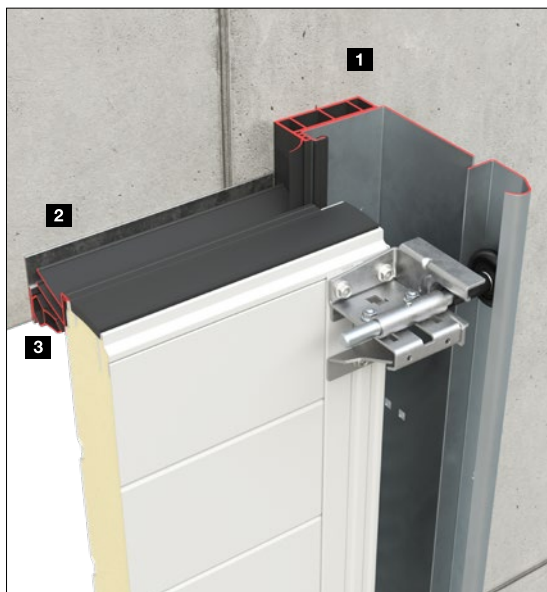
ThermoFrame 6

- 6 mm tyk brudt kuldebro mellem portkarmen og murværket **1**
- Ekstra tætninger giver endnu bedre tæthed **2**
- Nem montering sammen med portkarmen
- Optimal korrosionsbeskyttelse for sidekarmen
- **Op til 21% bedre varmeisolering²⁾**



ThermoFrame 26

- Større afstand til ydervæggen med 26 mm tyk brudt kuldebro mellem portkarmen og murværket **1**
- Minimering af energitab som følge af udbøjning af sektionen på grund af solstråling
- Med mørk farve takket være overlappning af overliggeren **2** og ekstra overliggerforsegling **3**
- Nem montering sammen med portkarmen
- Optimal korrosionsbeskyttelse for sidekarmen
- **Op til 21% bedre varmeisolering²⁾**



indtil klasse 4

lavere luftgennemtrængelighed²⁾

Forhøjet lufttæthed til reducere af energitabet

- Hjørnetætninger **4** som ekstraudstyr øger tætheden i overgangen mellem portkarne og overligger
- Fyldninger **5** som ekstraudstyr tætnet profileringer og overgange i sektionerne



¹⁾ SPU 67 Thermo uden vindue med ekstraudstyret ThermoFrame ved et portareal på 3000 x 3000 mm

²⁾ SPU 67 Thermo, uden vindue med ekstraudstyret ThermoFrame og sættet "Forhøjet lufttæthed"

Pålideligt sikkerhedsudstyr

Til beskyttelse af varer og maskiner



Låsekrogen på løftesikringen går automatisk sikkert i indgreb, hvis porten løftes.

Kun hos Hörmann

Løftesikring på begge sider



Løftesikring,
som standard*.



Valgfrit med RC2
sikkerhedsudstyr

Kontrolleret og certificeret

Løftesikring som standard

Til industriporte er det også vigtigt med en pålidelig indbrudshæmning med henblik på beskyttelse af varer og maskiner.

Alle Hörmanns ledhejseporte med torsionsfjedre leveres som standard med indbrudshæmmende løftesikring på begge sider. Denne mekaniske beskyttelse reducerer risikoen for, at porten kan åbnes med vold selv ved strømsvigt. På ledhejseporte med skinneførte motorer gør det selvåsende gear (ITO 500 FU) eller den mekaniske portaflåsning i drivskinnen (SupraMatic HT) det vanskeligt at få porten op.

Mekanisk portaflåsning

For porte med trækfjeder-teknologi i kombination med SupraMatic HT-, SupraMatic H/P/E- og ProMatic-motorer forhindrer den mekaniske portaflåsning i motorstangen, uønsket åbning.

RC2-sikkerhedsudstyr som ekstraudstyr

For særlig høj indbrudshæmning kan industri-ledhejseportene SPU F42 og SPU 67 Thermo leveres i modstandsklassen RC2 (ekstraudstyr) – kontrolleret og certificeret efter den nye standard DIN/TS 18194. Denne certificerede sikkerhed anbefales også af politiet.

* Til port-lukkede døre med torsionsfjeder

Aflåsning

Til manuelt og automatisk betjente porte

Sikker aflåsning som standard

Skudrigle

med indstilleligt låseblink

Kan sikres med en hængelås fra bygherrens side med henblik på sikker nataflåsning.



Drejelig

med vandret og lodret indstillelig låsebolt

Denne portaflåsning låses automatisk med låsesneppe.



Kun hos Hörmann

Bundlås

Kan nemt låses op med foden, hvis porten betjenes hyppigt.

Den automatiske lås går hørbart i indgreb, når porten lukkes.



Kun hos Hörmann

Automatisk aflåsning

En bolt låser automatisk porten*, hvis yderstillingen "port-lukket" nås. Når bolten er låst, er den mekanisk blokeret og dermed beskyttet mod mulig manipulation, ved at den simpelthen trykkes ind med hånden. Manuel nødudkobling er fortsat altid muligt som hurtig og sikker oplåsning. Låsen fås i to versioner: ETV1-HCP¹⁾ til kontrolenhederne 545, 560 og ETV1²⁾ til kontrolenhederne 445 R, 460 R og til kontrolenheder fra tredjeparter.

¹⁾ Meldingen "låst" mulig via styringen (multifunktionskort kræves til styring 545)

²⁾ Til ETV1 kræves endvidere yderstillingsmeldinger



Betjening af låsen udefra

Grebssæt

Port aflåsningen kan betjenes ergonomisk udefra med grebssættet. Indefra betjenes låsen med T-grebet og sikringstappen.

Profilcylinderen kan også integreres i centrale låsesystemer.

Forsænket grebssæt

På grund af det flade design og den fleksible indbygningshøjde egner grebssættet sig optimalt til læsserampeporte inden for logistik sammenhænge. Du kan betjene to funktioner ved hjælp af låsecylinderen: permanent oplåst port og automatisk genlåsning.

Alle dele på den indvendige side er beskyttet af en inddækning.



Skudrigle



Drejerigel



Skudrigle



Drejerigel

Manuel betjening indefra

Manuelt træk

med reb eller rundstålskæde

Manuelt kædetræk

Kædespænder

for nem betjening





WA 300 S4

230 volt vekselstrøm

- Blød start og blødt stop giver en skånsom portkørsel
- Kraftbegrænsning i retning port-åben / port-lukket
- Maks. åbningshastighed 19 cm/s
- Maks. 150 portcyklusser pr. dag
- Maks. 10 portcyklusser pr. time
- Integreret styring med trykknappen DTH-R
- Ekstern styring 360 som ekstraudstyr (forberedt til kørebaneregulering)
- Sidepladskrav ned til 200 mm
- Det er ikke nødvendigt med installationer eller ledningsføringer på portbladet ¹⁾
- Standby ca. 1 W ²⁾
- Maks. portbredde 6000 mm
- Maks. porthøjde 4500 mm

¹⁾ Undtagen til porte med gangdør

²⁾ Uden andet tilsluttet elektrisk tilbehør

→ I kombination med AC72-indblæsningsenheden er ledhejseporte velegnede til røgudsugningskoncepter. Du kan finde yderligere informationer på side 96.

Monteringsvarianter

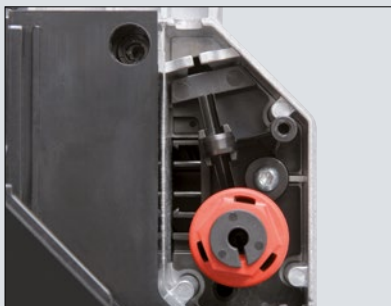
Diagonal **1**

Vertikalt **2**

Sikker kørsel til positionen NED med neddrolet hastighed

Kørsler i retning port-ÅBEN og port-LUKKET over 2500 mm åbningshøjde sker med en hastighed på ca. 19 cm/sek. Under 2500 mm åbningshøjde skal kørslen i retning port-LUKKET af sikkerhedsårsager indstilles til ca. 10 cm/sek. Med den valgfri medløbende fotocellen eller kantsikringen bortfalder denne begrænsning, dvs. porten åbner og lukker med ca. 19 cm/s.

→ Se kortfilmen "WA 300 S4" på YouTube eller www.hoermann.dk/mediacenter



Nød-/vedligeholdelsesudløser direkte på motoren

Ved den lovmæssigt foreskrevne årlige kontrol slipper man for den besværlige afmontering af motoren fra oprulningsakslen. Det sparer tid og penge. Nød-/vedligeholdelsesoplåsningen kan til enhver tid konverteres til en sikret oplåsning.



Kombistyring 420Si / 420Ti til motor og læssebro

Denne monteringsvenlige løsning kombinerer standard-læssebrostyringen med portbetjeningen i en styring. Styringskabinettet er allerede forberedt til efterfølgende opdateringer som f.eks. ekstra udstyrs relæ HOR1-300 til yderstillingsmeldingen port-åben til sikring mod betjening af læssebro. Leveres som ekstraudstyr til motoren WA 300 S4 med integreret styring.



Batteri HNA-300

Med denne separate nødforsyning kan du klare strømsvigt i op til 18 timer og maks. 5 portcykluser (afhængigt af temperatur og opladningstilstand). Ved normal portdrift genoplader nød batteriet sig selv. Leveres som ekstraudstyr til motoren WA 300 S4 med integreret styring.



Blød start og blødt stop

På grund af den rolige og skånsomme portkørsel forlænges portanlæggets levetid betydeligt.



Nem montering og servicevenlige løsninger

Standard kraftbegrænsningen betyder, at der ikke er behov for installationer som kantsikring eller slæbetovskontakter på portbladet for porte uden gangdør. Det reducerer omkostningerne og risikoen for udgifter til reparations- og servicearbejde.



Færre investeringer, lavere forbrug

WA 300 S4 er ca. 30% billigere end en trefasestrøm-motor. Det daglige strømforbrug reduceres også med op til 50%.

Akselmotorer

WA 500 / WA 500 FU



WA 500

230 volt vekselstrøm

- Maks. åbningshastighed 0,3 m/s
- Maks. 12 portcyklusser (OP-NED) pr. time¹⁾
- Portbladets vægt maks. 350 kg
- Maks. portbredde 4500 mm
- Maks. porthøjde 4500 mm
- Kan kombineres med styringerne 545, 560
- Standby under 2 W ²⁾

400 volt trefasestrøm

- Maks. åbningshastighed 0,3 m/s
- Maks. 15 portcyklusser (ÅBNE-LUKKE) pr. time¹⁾
- Valgfrit med forlænget tilkoblingsvarighed på maks. 20 portcyklusser (OP-NED) pr. time¹⁾
- Med smidig kørsel
- Lang tilkoblingsvarighed
- Ingen begrænsninger for portstørrelsen
- Kan kombineres med styringerne 545, 560
- Standby under 2 W ²⁾

WA 500 FU

230 volt vekselstrøm

- Blød start og blødt stop giver en skånsom portkørsel
- Maks. åbningshastighed 1,0 m/s ³⁾
- Maks. 25 portcyklusser (ÅBEN-LUK) pr. time ¹⁾
- Valgfrit med forlænget tilkoblingsvarighed på maks. 30 portcyklusser (OP-NED) pr. time¹⁾
- Konstant portkørselshastighed også ved H- og V-beslag **.Europæisk patent**
- Kan kombineres med styringerne 545, 560
- Standby under 2 W ²⁾

Kun hos Hörmann

Konstant portkørselshastighed også ved H- og V-beslag



ca. 80% mindre strømudgifter²⁾

¹⁾ Ved en maksimal omgivelsestemperatur på +40 °C 5 ekstra dørcyklusser (ÅBN-LUK) pr. time er mulige

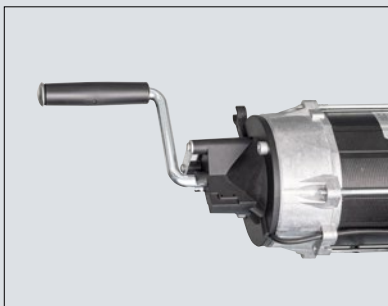
²⁾ Strømforbrug i energisparemodus uden tilsluttet tilbehør

³⁾ Med kædekasse og styring 560



Nød-/vedligeholdelsesudløser som standard

Ved det lovmæssigt foreskrevne årlige kontrol- og servicearbejde slipper man for den besværlige afmontering af motoren fra fjederaksen. Det sparer tid og penge. Nød-/vedligeholdelsesudløseren er forberedt til sikker oplåsning og kan til enhver tid udvides, uden at oplåsningssystemet skal ombygges.



Valgfri betjening til nød-/vedligeholdelsesudløsning:

Nødhåndsving

Denne økonomiske variant, kan leveres i to modeller. Som fast håndsving eller fleksibelt nødhåndsving. En senere ombygning til nødhåndkæde er muligt.



Nødhåndkæde

Porten kan oplåses og betjenes fra gulvet ved hjælp af kombinationen af nødhåndkæden og den sikrede oplåsning, som er ekstraudstyr.



Blød start og blødt stop

Motor WA 500 FU

Frekvensomformerstyringen aflaster hele portmekanikken og sikrer en næsten slidfri og støjsvag portkørsel.



Åbningshastighed op til 1,0 m/s

Motor WA 500 FU med kædekasse og styring 560

Akselmotoren WA 500 FU imponerer med en åbningshastighed op til 1 m/s. Derved reduceres arbejdsprocesserne og varmetabet.

→ Se kortfilmen "Speed comparison" på YouTube eller www.hoermann.dk/mediacenter



Adaptiv kontrol af portkørsel

Motor WA 500 FU

Frekvensomformermotorerne WA 500 FU / ITO 500 FU med intelligent hastighedsregulering imponerer med højt drejningsmoment over et stort omdrejningsområde på trods af dens lille konstruktion. Den adaptive kontrol af portkørslen registrerer uregelmæssigheder ud over de normale reguleringssvingninger, som f.eks. kan være tilfældet, hvis fjederspændingen aftager. I dette tilfælde skifter motorerne automatisk over til en midlertidig skånedrift og giver ejeren besked om, at service af portanlægget er nødvendigt.



Adaptiv kontrol af portkørsel med WA 500 FU motor (europæisk patent)

Akselmotorer, direkte træk

Monteringsvarianter



Motor til montering WA 500, WA 500 FU (se fig. ovenfor)

Påstiksmodellen monteres nemt og hurtigt på fjederakslen og er langt mindre pladskrævende i siden end påstiksløsninger fra andre udbydere.



Motor med kædekasse

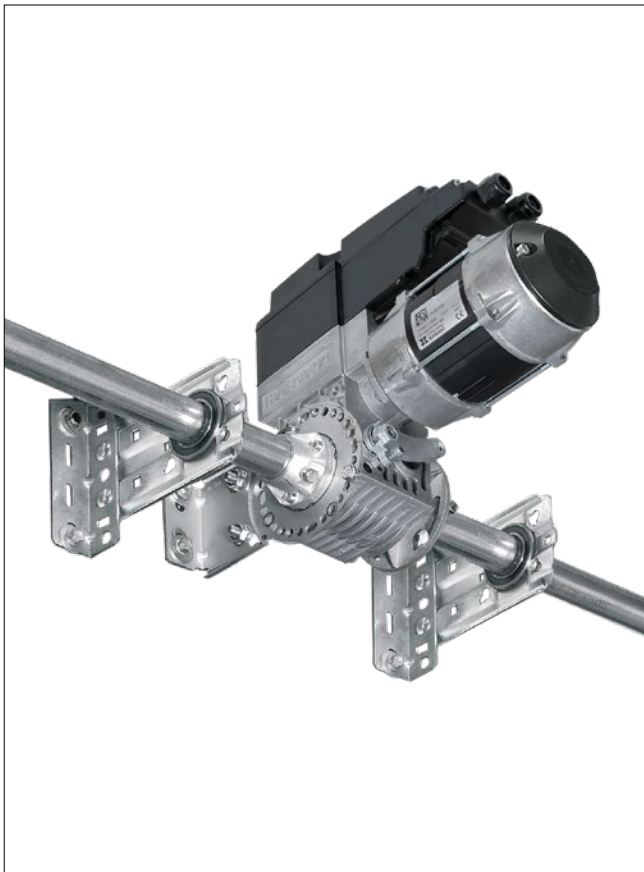
WA 500, WA 500 FU (fig. ovenfor)

Motorerne med kædekasse anbefaler vi til alle portmodeller indtil en højde på 7500 mm i situationer, hvor der kun er op til 200 mm plads til siden. Ved brug af beslagtyperne L og LD er det nødvendigt at bruge en motor med kædekasse. Den indirekte kraftoverførsel gør, at motoren virkelig skåner porten.



1,0 m/s åbningshastighed

Motor WA 500 FU med kædekasse og styring 560



Motor til montering midt på WA 500 M, WA 500 M FU

Denne model monteres midt på fjederakslen, så der ikke er brug for ekstra plads til siden. Vær opmærksom på de minimale overhøjder. Motoren leveres som standard med sikret oplåsning, og den egner sig til næsten alle beslagtyper.

Direkte træk S140

(ikke vist)

- Komplet monteringsklart direkte træk med wiresikringskontakt og integreret faldsikring
- Effektförbrug: trefaseström: 1,1 kW
- Kapslingstype IP 65 (stänktät)
- Elektronisk föler för absolut värđi (AWG) til beregning af portpositionen
- Mikroprocessorstyring i separat kabinet med integreret membranknap på ÅBEN – STOP – LUKKET, minilås
- Selvervågende kantsikring (SKS) via medløbende fotocelle VL1-LE inklusiv beskyttelsesafdækninger
- Tilslutningskabel med CEE-stik, kapslingstype IP 44 (stänkvandsbeskyttet)
- Montering af styringen lige ved siden af ledhejseporten, stikfærdige portbladssensorer
- Inklusiv indtrækssikring EZS 1
- Inklusiv trådlös överförsel (bortfald af spiralledningen)
- Åbning med impuls
- Lukning med impuls
- Portbladets vægt maks. 1080 kg
- Maks. portbredde 10000 mm
- Maks. porthøjde 8000 mm
- Kan kombineres med styringerne 445 R, 460 R

Motor med skinne

Til normal,- lavløft og trækfjederbeslag



ITO 500 FU

- Blød start og blødt stop for stille og skånsom portkørsel
- **Maks. åbningshastighed 0,5 m/s**
- **Maks. 25 portcyklusser (ÅBNE-LUKKE) pr. time***
- Adaptiv kontrol af portkørsel
(yderligere oplysninger findes på side 85)
- Ekstra sideplads ikke nødvendigt
- Standard nød-/vedligeholdelsesudløsning via Bowdentræk på køreslæden
- Nød-/vedligeholdelsesudløsning mulig udefra
- Sikret oplåsning indefra / udefra som ekstraudstyr
(ideel til anvendelse på facadeporte)
- **Maks. porthøjde 4500 mm**
- **Til normalbeslag (N, ND) og lavtløft-beslag (L, LD)**
- Til porte med gangdør på forespørgsel

* Ved en maks. omgivelsestemperatur på +40 °C er 5 portcyklusser mere muligt

Motor SupraMatic HT

- Blød start og blødt stop for stille og skånsom portkørsel
- **Maks. åbningshastighed ca. 0,22 m/s**
- **Maks. 20 portcyklusser (ÅBNE-LUKKE) i timen**
- **Træk- og trykkraft 1000 N (kortvarig topkraft 1200 N)**
- Integreret styringselektronik, inkl. 2-gange 7-segmentdisplay til enkel indstilling af motorfunktionerne direkte på motoren
- Ekstern styring 360, som ekstraudstyr (til tilslutning af kørebaneregulering, lyssignaler eller ekstra kort)
- Patenteret portaflåsning i køreskinnen med nødudkobling indefra
- Tilslutningsledning med eurostik, ekstra ophæng
- Til porte med fjederbrudssikring
- **Op til 6750 mm bredde (7000 mm på forespørgsel) eller 3000 mm højde med torsionsfjeder, 4000 mm højde med trækfjeder**
- **Til standardbeslag (N), lavtløft beslag (L) og trækfjederbeslag (Z)**
- Til porte med gangdør, ALR F42 Glazing og ægte glas på forespørgsel
- Ikke til ledhejseporte med 67 mm sektionstykkelse



0,5 m/s åbningshastighed

Ved motor ITO 500 FU med styring 560

Motor med skinne

Til montering af trækfjeder



SupraMatic H4 motor

- Blød start og blødt stop for stille og skånsom portkørsel
- **Maks. åbningshastighed ca. 0,25 m/s**
- **Maks. 20 portcyklusser (ÅBNE-LUKKE) i timen**
- **Træk- og trykkraft 1000 N (kortvarig topkraft 1200 N)**
- Integreret Bluetooth-modtager, der kan tændes og slukkes for smart betjening med BlueSecur app'en
- Tilslutning til Smart Home-systemer med standard HCP-interface
- Integreret styringselektronik, inkl. 2-gange 7-segmentdisplay til enkel indstilling af motorfunktionerne direkte på motoren
- LED-belysning (60 lysdioder)
- Patenteret portafåsning i køreskinnen med nødudkobling indefra
- Tilslutningsledning med eurostik
- **Maks. portbladsareal 18 m²**
- **Til montering af trækfjeder (Z)**



SupraMatic P4 motor

- Blød start og blødt stop for stille og skånsom portkørsel
- **Maks. åbningshastighed ca. 0,28 m/s**
- **Maks. 10 portcyklusser (OP-NED) pr. time**
- **Træk- og trykkraft 750 N (kortvarig spidskraft 1000 N)**
- Integreret Bluetooth-modtager, der kan tændes og slukkes for smart betjening med BlueSecur app'en
- Tilslutning til Smart Home-systemer med standard HCP-interface
- Integreret styringselektronik, inkl. 2-gange 7-segmentdisplay til enkel indstilling af motorfunktionerne direkte på motoren
- LED-belysning (30 LED'er, LED-kørellys)
- Patenteret portafåsning i køreskinnen med nødudkobling indefra
- Tilslutningsledning med eurostik
- **Maks. portbladsareal 15 m²**
- **Til montering af trækfjeder (Z)**

Motor med skinne

Til montering af trækfjeder



SupraMatic E 4 motor

- Blød start og blødt stop for stille og skånsom portkørsel
- **Maks. åbningshastighed ca. 0,25 m/s**
- **Maks. 10 portcyklusser (OP-NED) pr. time**
- **Træk- og trykkraft 650 N (kortvarig spidskraft 800 N)**
- Integreret Bluetooth-modtager, der kan tændes og slukkes for smart betjening med BlueSecur app'en
- Tilslutning til Smart Home-systemer med standard HCP-interface
- Integreret styringselektronik, inkl. 2-gange 7-segmentdisplay til enkel indstilling af motorfunktionerne direkte på motoren
- LED-belysning (20 lysdioder)
- Patenteret portaflåsnings i køreskinnen med nødudkobling indefra
- Tilslutningsledning med eurostik
- **Maks. portbladsareal 13,75 m²**
- **Til montering af trækfjeder (Z)**

ProMatic 4 motor

- Blød start og blødt stop for stille og skånsom portkørsel
- **Maks. åbningshastighed ca. 0,20 m/s**
- **Maks. 10 portcyklusser (OP-NED) pr. time**
- **Træk- og trykkraft 650 N (kortvarig spidskraft 800 N)**
- Valgfri Bluetooth-modtager
- Tilslutning til Smart Home-systemer med standard HCP-interface
- LED-belysning (10 lysdioder)
- Patenteret portaflåsnings i køreskinnen med nødudkobling indefra
- Tilslutningsledning med eurostik
- **Maks. portbladsareal 13,75 m²**
- **Til montering af trækfjeder (Z)**

Sikret oplåsning indvendig (ekstraudstyr) **1**

- Til nem oplåsning af motoren fra gulvet

Sikret oplåsning udvendigt ASE (ekstraudstyr) **2**

- Til oplåsning udvendigt (kræves til haller uden anden indgang)
- Aflåseligt trykstøbt kabinet med profilhalvcylinder
- Mål: 83 × 133 × 50 mm (b × h × d)

Nødbetjeninger / nødaktiveringer

- Anbefales til porte højere end 3000 mm og porte til brandstationer
- Sikret oplåsning kræves
- Opfylder kravene i Brandsikringsdirektivet DIN 14092 (med tykkelse 42 til 5000 mm eller tykkelse 67 indtil portbredde 5500 mm)

Betjeningsstang (ekstraudstyr) **3**

- Kan ikke leveres til porte med gangdør

Manuelt træk til nødaktivering af porte med motor (ekstraudstyr) **4**

- Kompakt monteret på portkarmen

→ Se kortfilmen "Emergency manual override" på YouTube eller www.hoermann.dk/mediacenter



Styringer

Kompatible systemløsninger



Intern styring
WA 300 S4

Ekstern styring
360

Impulssekvens-
styring
445 R

Komfort-
styring
460 R

Styring 545

Styring 560

Portmotor

WA 300 S4

S75, S140

WA 500, WA 500 FU, ITO 500 FU

Funktioner / egenskaber

Styringen kan monteres separat fra motoren	●	●	●	●	●
Belyst tastatur					●
Intelligent installation pr. BlueControl-app via bluetooth som standard				●	●
Direkte justeringsarbejde med styringen	●	●	●	●	●
Blød start og blødt stop	●	●		● ¹⁰⁾	● ¹⁰⁾
Hurtig kørsel kan indstilles (afhængigt af beslag)	● ¹⁾	● ¹⁾		●	●
Kraftbegrænsning i retning port-åben og port-lukket	● ²⁾	● ²⁾		● ¹⁰⁾	● ¹⁰⁾
Integreret betjening åben – stop – lukket	●	●	●	●	●
Anden åbningshøjde med ekstra knap i betjeningsdækslet	○ ³⁾	●		●	●
7-segmentdisplay med menuudlæsning udefra (service-, cyklus-, driftstimetæller og fejlanalyse)		2-x	2-x	2-x	4-x
Kan udvides med ekstern trådløs modtager	●	●	●	●	●
Forespørgsel om portpositionen	○ ⁴⁾	○ ⁵⁾	○ ⁵⁾	○ ⁵⁾	○ ⁶⁾
2 tænd-og sluk-ure til programmering af scenarier i 2 forskellige tidsafsnit					●
Ekstra udstyrs relæ som standard		●			●
HCP-bus interface til intelligent tilbehør				●	●
Automatisk lukning	● ⁷⁾	● ⁷⁾	● ⁷⁾	●	●
Kørebaneregulering ⁷⁾		○		○	○
Tilslutningsklemmer til yderligere betjening	●	●	●	●	●
Spændingsforsyning	230 V	230 V	400 / 230 V	400 / 230 V	400 / 230 V
Tilslutningskabel med CEE-stik ⁸⁾ (IP 44)	●	●	●	●	●
Hovedafbryder integreret i styringskabinettet	○ ⁹⁾	○	○	○	○
Energisparefunktion				●	●
Kapslingsklasse IP 65 (stænktæt) til styring og portbladskomponenter	●	●	●	●	●

● = Som standard

○ = Ved installeret udstyr evt. med ekstra styring

¹⁾ I retning port-lukket ved drift uden SKS / VL (ved drift med SKS / VL kører porten generelt med hurtig kørsel i retning port-lukket)

²⁾ Iht. EN 12453

³⁾ Muligt i forbindelse med UAP 1-300 og DTH-I eller DTH-IM

⁴⁾ I forbindelse med ESE BS, HS 5 BS

⁵⁾ I forbindelse med HET-E2 24 BS, HS 5 BS og tilbagemelding om yderstillingerne

⁶⁾ Med ESE BS HCP

⁷⁾ Kun i forbindelse med tilslutning af lyssignal og fotocelle eller lysgitter eller medløbende fotocelle VL1-LE / VL2-LE

⁸⁾ På styringer med integreret hovedafbryder bortfalder tilslutningskablet

⁹⁾ Mulighed for ekstern hovedafbryder eller med integreret hovedafbryder via betjeningsenhed 300 U

¹⁰⁾ Kun til WA 500 FU og ITO 500 FU



Profilhalvcylinder
Til alle eksterne styringer



Hovedafbryder
Til alle eksterne styringer



Søjle STI 1
Til montering af maks. 2 styringer med ekstra kabinet, farve: hvidaluminium, RAL 9006
Mål: 200 x 1660 x 60 mm (b x h x d)



Trådløs overførselsenhed
Til overførsel af signaler fra portbladet via bluetooth til styringen (ingen spiralledning), strømforsyning via et kraftigt batteri; komponenter, der kan tilsluttes: Optiske sensorer LE (low energy), medløbende fotocelle VL1-LE / VL2-LE, 8k2-liste, wiresikring, kontakt til gangdør, natrigelkontakt

Til alle styringer



Nødstrømsanlæg
til at overkøre strømsviger i op til 2 timer og op til 4 portcykluser; sikkerhedsudstyr, lyssignaler osv. forbliver i drift, LED-statusindikator, automatisk batteritest, overspændingsfilter, kapslingstype: IP 20
Mål: 560 x 235 x 260 mm (B x H x D),

Til styringerne: 360, 545, 560



Batterienhed
Til styring 545 / 560 inkl. batterier; til lagring af klokkeslæt og dato i styringen, hvis der ikke er netspænding i mere end de 60 timer, der er standardbufferen

BlueControl

Intelligent installation og service af portstyringen med app

Med BlueControl-appen er ibrugtagning, service og vedligeholdelse af industriporte nemmere og mere praktisk for industriporte med styringerne 560 og 545. Via en QR-kode på porten scannes de komplette portdata, og alle indstillinger konfigureres i klartekst. Eksisterende konfigurationer kan gemmes og overføres til lignende portanlæg. Dette reducerer den tid, der kræves til ibrugtagning, med op til 50%. Ved fejl kan fejlrapporten sendes direkte af ejeren til teknisk service via BlueControl-appen for specifik assistance. Det sparer tid og penge.

Fordele for serviceteknikeren

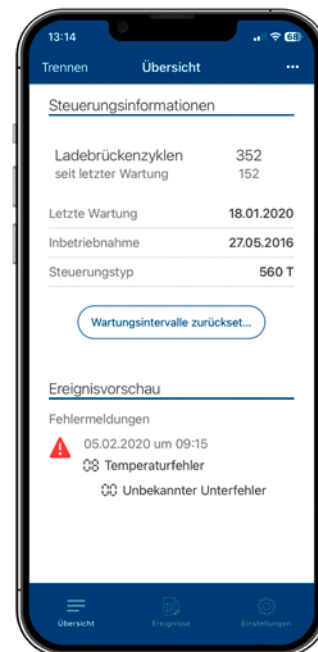
- Overskuelige indstillinger i klart sprog
- Enkel scanning af portdata via en QR-kode
- Praktisk lagring og overførsel af skabeloner til programmering af identiske anlæg
- Nem nulstilling af servicetælleren

Fordele for ejeren

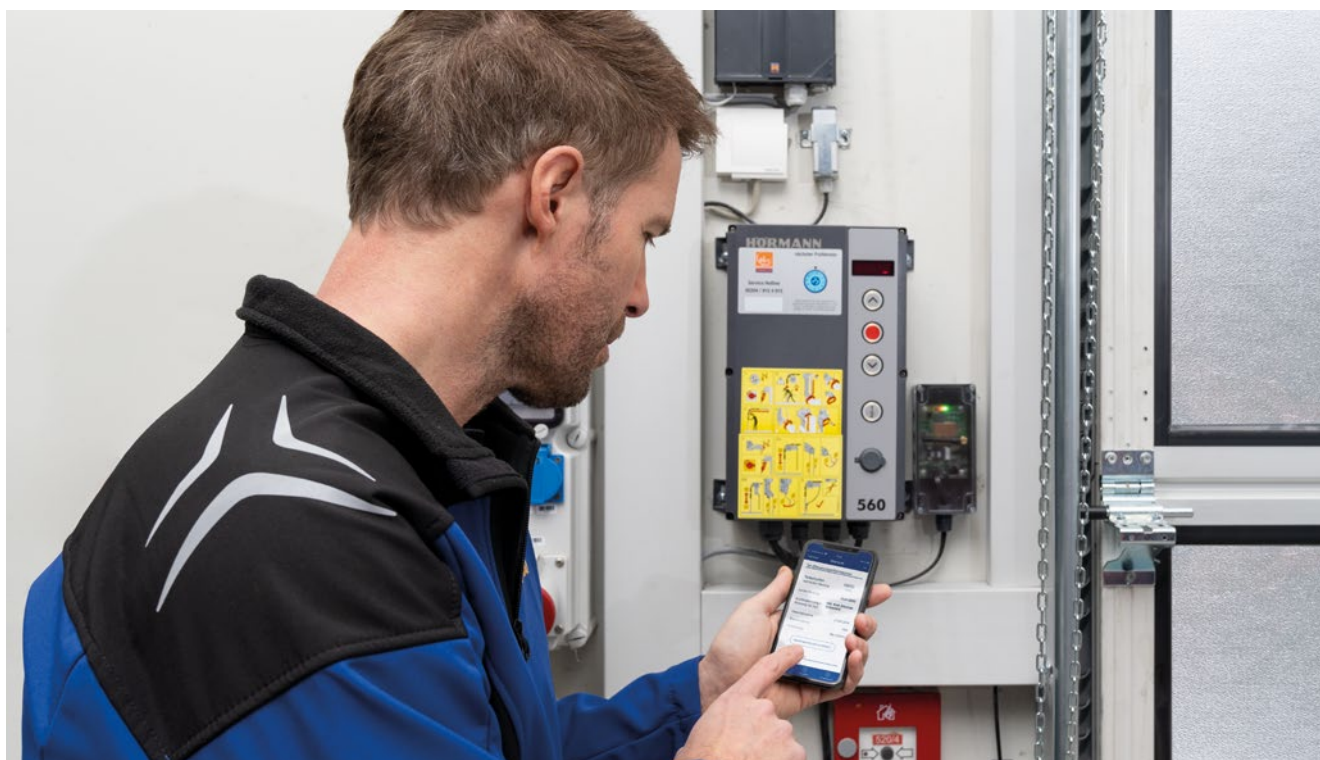
- Overskuelig app til gratis download og brug
- Adgang på stedet med bluetooth uden onlineforbindelse
- Hurtigt overblik over alle menuindstillinger
- Praktisk udlæsning af hændelser og fejl med tidsstempel
- Tidsbesparende videresendelse af styringsdata pr. e-mail



BlueControl



→ Download appen i Apple App Store eller Google Play Store.





NetControl

Den aktuelle generation af industri-ledhejseporte kan integreres i digitale service- og vedligeholdelseskoncepter. Med NetControl Gateway får du en samlet pakke, som sikrer stabile logistiske processer for dit portanlæg. Dermed reduceres perioder med afbrydelser til et minimum, da sliddele udskiftes rettidigt.

Oversigt over fordelene

- Overvågning og kontrollering af industriport- og autodock-systemer
- Overskuelig oversigt over port- og / eller læssebrostatus på hovedcomputere
- Visning af alle vigtige informationer som f.eks. status, fejlmeldinger, cyklusser, åbningstid samt serviceinfo
- Visning af alle tilsluttede styringer for nem analyse på et dashboard
- Samtidig aktivering af flere porte som centralstyring, f.eks. til brandvæsenet
- Fjernadgang via løsninger fra bygherrens side, f.eks. en VPN-forbindelse
- Udgiftsbesparende på grund af færre og kortere servicebesøg
- Færre eller kortere perioder med afbrydelser på grund af rettidig udskiftning af sliddele
- Optimering af service- og vedligeholdelsesbesøg med fremtidig planlægning
- Lastvogns-registrering, forespørgsel af tilstand for separate døre, aktivering eller låsning med I / O-kortet som ekstraudstyr
- Nem tilslutning af NetControl Gateway via HCP-bussen af op til 3 styringer af serie 500
- Leveres til alle Hörmann industriporte med styring 545 og 560



Styringer

Tilførselsluftstyring AC72

Til røgfjernelseskoncepter via industriporte

Røg- og varmeudsugningsanlæg er en vigtig del af den forebyggende brandsikring og personsikring. I tilfælde af brand åbnes vinduerne og overpartierne i facade- og tagområdet, så røg- og brandgasser kan ledes ud af bygningen. Samtidig tilføres frisk luft nedefra via åbninger i bygningen som f.eks. luftspjæld i bygningsfacaden. Med tilførselsluft-styringen AC72 kan portanlæggene også integreres som sikret tilførselsluft-forsyning i røgfjernelseskoncepter. Ved udløsning af brandmeldeanlæggene sender AC72 automatisk en impuls til portåbning til den mindst krævede åbningshøjde i løbet af 60 sekunder. Endvidere opfylder AC72 de generelle krav til røgfjernelsesanlæg som f.eks. den overvågede batteridrift ved strømafbrydelse i 72 timer. Ved integrering af industriporte i bygningens røgfjernelseskoncept sparer du investerings- og monteringsudgifter til ekstra ventilationsklapper. Endvidere forbedres bygningens varmeisolerings, da færre døre skal integreres i facaden.

- Opfylder FVLR-direktiv 13: Ventilationsåbninger til røg- og varmeudsugningsanlæg
- Overholder produktstandarden for porte DIN EN 13241

Tilførselsluftstyring ifølge DIN EN 12101-2 / 3 og DIN 18 232-9 (8)

- Automatisk åbning i løbet af 60 sekunder
- Overvåget batteridrift ved strømafbrydelse i 72 timer
- Ledningsovervågning af røg og varmeaftræk til AC72

Beskyttelsesmål for hjælp til redning af personer

- Understøttelse af brandvæsenets slukningsarbejde
- Forhindring af ukontrolleret spredning af røg
- Forsinkelse eller forhindring af flash-over
- Beskyttelse af materielle værdier
- Inddæmning af miljøskader

RVA røg- og varmeaftræk

- Røgfjernelse i tilfælde af brand på grund af stabilt røgfattigt lag i nærheden af gulvet (på grund af målrettet anvendelse af tilførselsluft)
- Til sikker anvendelse af flugt- og redningsveje

→ Se kortfilmen "AC72 supply air control" på YouTube eller www.hoermann.dk/mediacenter



Motor- / styrings-kombinationer til enkeltporte:

- Motor WA 300 S4 med styring 300 U



Motor- / styringskombinationer til porte med læssebro:

- Motor WA 300 S4 med styring 420 Si / 420 Ti



Udstyr

Kantsikring

Tip

Medløbende fotocelle VL1-LE

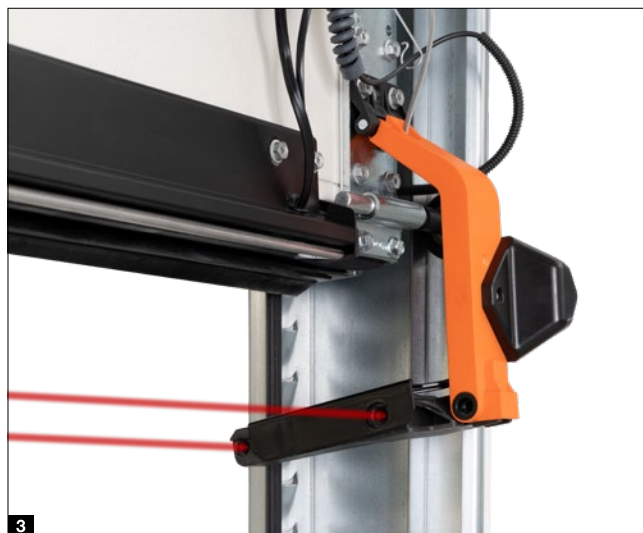
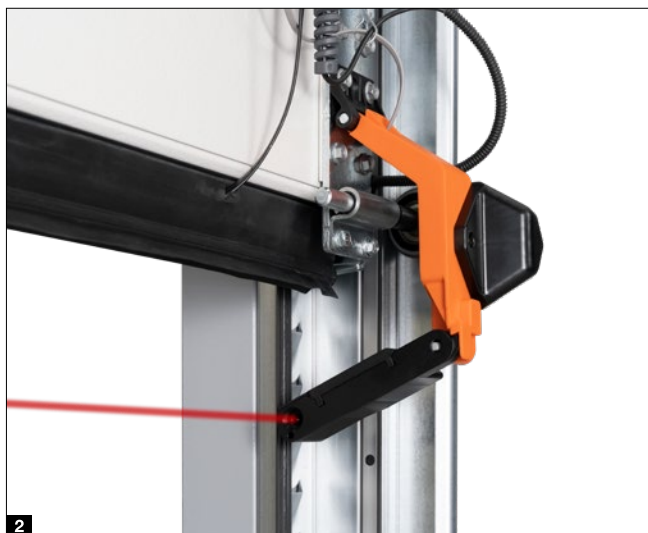
Uden merpris for motorerne WA 500, WA 500 FU, ITO 500 FU

Kantsikring med optiske sensorer eller medløbende fotocelle

Alle automatisk betjente Hörmann industri-ledhejseporte med motorerne WA 500, WA 500 FU, ITO 500 FU er som standard udstyret med en selvovervågende kantsikring med optiske sensorer. Du kan som alternativ vælge den medløbende fotocelle VL1-LE **1** til berøringsløs overvågning af portens kant uden merpris. Denne løsning giver dig mere sikkerhed, hurtigere portkørsel og lavere kontrol- og serviceomkostninger.

Medløbende fotocelle

Med de medløbende fotoceller VL1-LE **2** og VL2-LE **3** kan du øge sikkerheden ved Hörmanns ledhejseporte. Sensorer overvåger ledhejseportens underkant. Forhindringer og personer registreres hurtigt, så ledhejseporten reverserer allerede inden berøring. En anden fordel er den højere portkørselshastighed.



Fordele ved den medløbende fotocelle

Mere sikkerhed

Med den berøringsløse frakoblingsautomatik registreres personer og forhindringer hurtigt uden portberøring. Porten stopper allerede inden kontakt og kører straks op. Det udelukker næsten helt risikoen for skader og kvæstelser.

Hurtigere portkørsel

Ved hjælp af den medløbende fotocelle lukkes porten med en hastighed op til 30 cm/sek. Du sparer energiudgifter med de reducerede portåbningstider.

Lavere kontrol- og serviceomkostninger

Lukkekræfterne for industriporte med berøringsløs portovervågning, som er godkendt til personsikkerhed, skal ikke kontrolleres. Du sparer dermed ekstraudgifterne til kontrollen iht. ASR A1.7.

Beskyttelse for mennesker og materiale

Påkørselsværnet forhindrer beskadigelse af svingarmen i port-lukket position (fig. højre).



Udstyr

Lysgitter

Lysgitter

Lysgitter registrerer personer og forhindringer uden berøring. Det udelukker næsten helt risikoen for skader og kvæstelser. Det er ikke nødvendigt at have en kantsikring med optiske sensorer eller ekstra fotoceller.

Lysgitter HLG

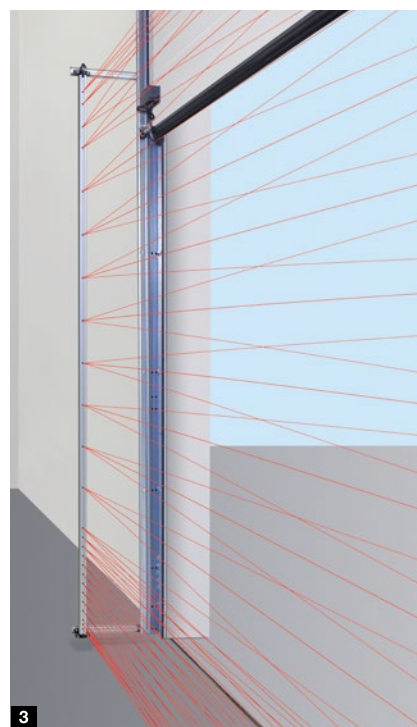
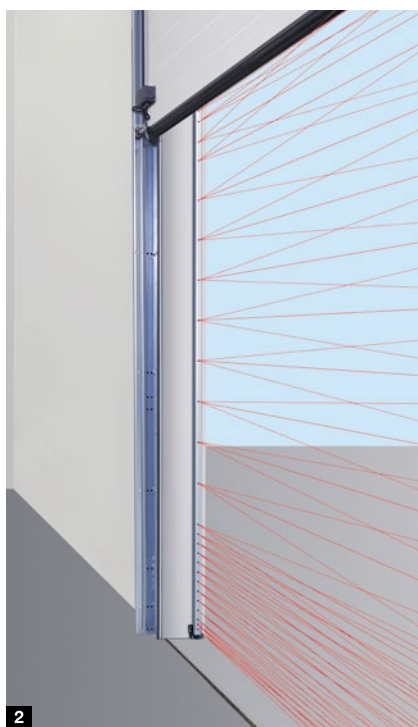
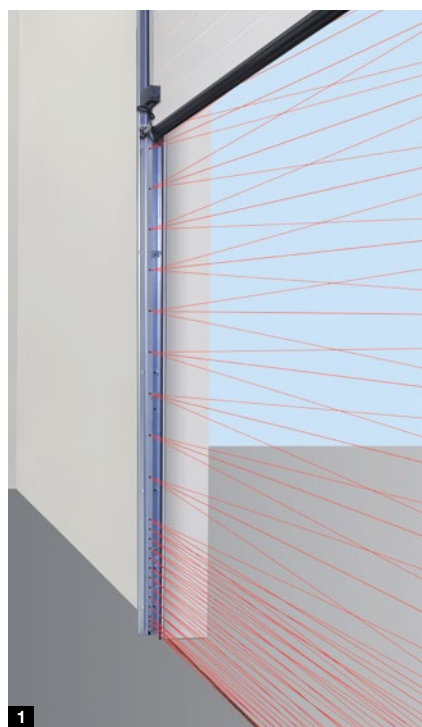
- Lysgitter integreret i portkarmen **1**
- Godt beskyttet mod skader og uønsket ændring af indstillingen
- Monteringsholder til optimal fiksering og justering i portkarmen

Lysgitter HLG-V til sikring af det foranliggende område

- Montering på ydersiden af facaden, i lysningen **2** eller på portkarmen **3**
- Integreret i søjlesættet STL **4** af vejrbestandigt, elokseret aluminium som ekstraudstyr

Lysgitter HLG til porte med gangdør

- Dobbelt lysgitter til porte med gangdøre med lav tærskel
- Sikring af hovedkantlukningen indtil en højde på 2500 mm
- Montering på portkarmen og udvendigt i lysningen **5**
- Radiotransmissionsenhed påkrævet (yderligere oplysninger findes på side 93)



- **Højeste sikkerhed**

særligt effektiv registrering af personer og forhindringer
takket være de skråstillede stråler

- **Øget personbeskyttelse**

Meget tæt placering af sensorerne indtil 500 mm højde (over OFF)

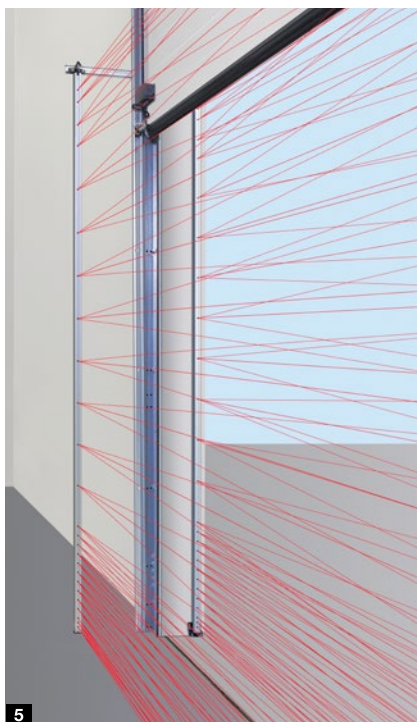
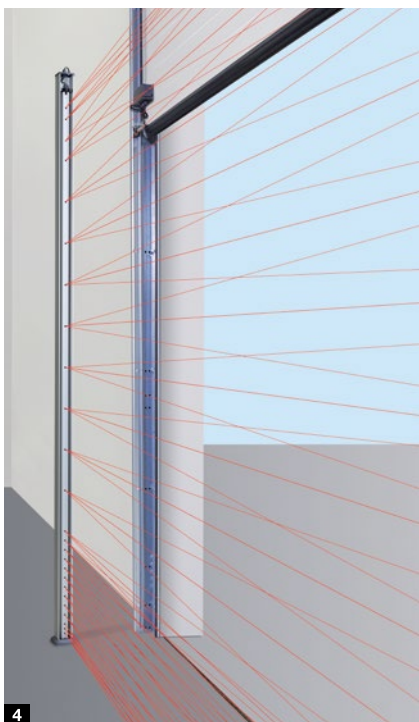
- **Mindre energitab**

Portlukning med en hastighed på op til 1 m/s*

- **Nem eftermontering** for eksisterende porte med kantsikring
med optiske sensorer med lysgitter HLG

- **Lave kontrol- og serviceudgifter** kontrol af lukkekræfterne
iht. ASR A1.7 ikke nødvendigt

* WA 500 FU og styringerne 560 indtil en højde på 2500 mm, afhængigt af beslag og størrelse



Udstyr

Bevægelses- og overvågningsregistrering

Fotocelle integreret i portkarmen

EL 401 **1**

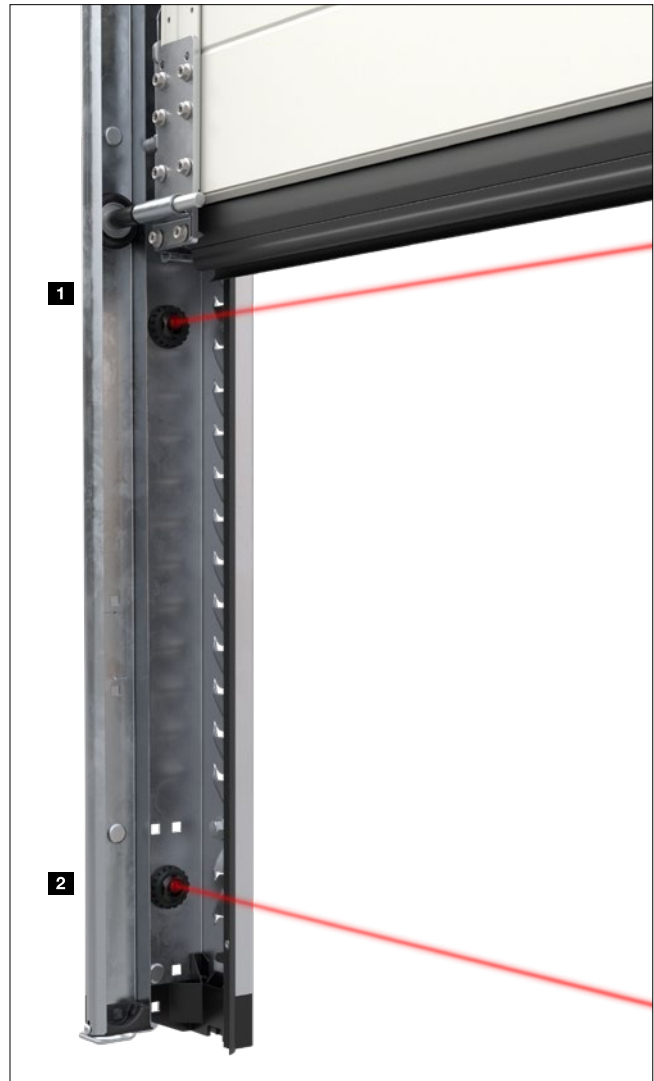
Monteringshøjde 600 mm (materialebeskyttelse)

EL 501 **2**

Monteringshøjde 125 mm (personbeskyttelse),
kan ikke kombineres med RC2-udstyr

Begge fotoceller kan bestilles enkeltvist og kombineres til fuld sikring.

- Med separat sender og modtager
- Fotocellen afprøves af styringen før hver nedadgående bevægelse
- Mål (b x h x d): Ø 25 mm
- Dybde 55 mm
- Kapslingstype IP67
- Ikke sammen med VL1-LE, VL2-LE samt HLG



Refleksionsfotocelle RL 50 / RL 300

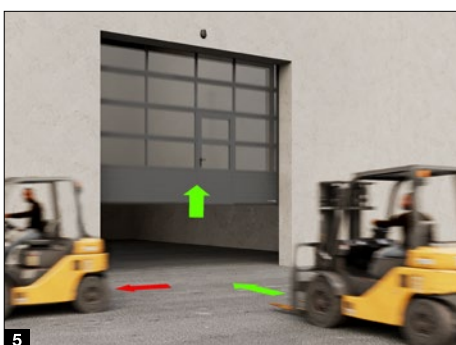
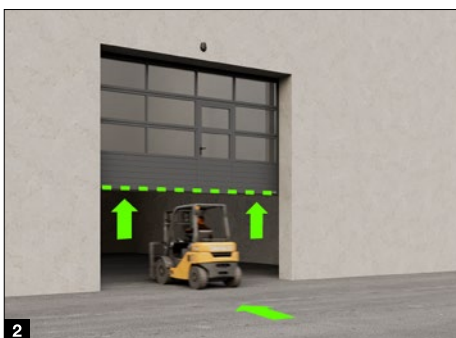
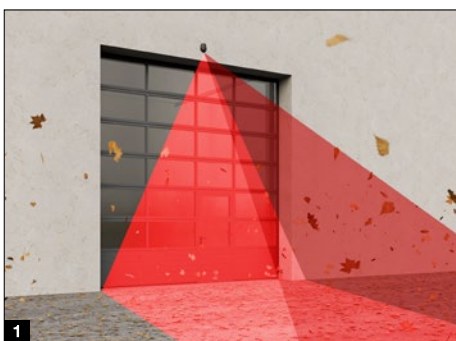
Fotocelle med sender / modtager-komponent og reflektor; fotocellen testes altid af styringen før den nedadgående bevægelse; tilslutning via systemledning (RL 50, længde 2 m) eller via 2-tråds-ledning (RL 300, længde 10 m); mål: 45 x 86 x 39 mm (b x h x d); kapslingstype: IP 65; reflektor indtil 8 m rækkevidde (standard): 30 x 60 mm (b x h), Reflektor med rækkevidde op til 12 m (ikke vist): 80 mm diameter; valgfri vejrbeskyttelsesskærm (ikke vist); anti-dug-overflade-belægning



1-vejs-fotocelle EL 51

Fotocelle med separat sender og modtager; fotocellen testes altid af styringen før den nedadgående bevægelse; tilslutning via systemledning; rækkevidde maks. 8 m; mål med monteringsvinkel: 45 x 85 x 31 mm (b x h x d); kapslingstype: IP 65; vejrbeskyttelsesskærm som ekstraudstyr (ikke vist)





Widescan

Highend-bevægelses- og overvågningsregistreringen garanterer driftssikker funktion ved forskellige gulvbelægninger på grund af laserteknologien. Laserfeltet bruges som pålidelig portovervågning. Den registrerer retningen og hastigheden, objektet kører i, og giver dermed mulighed for optimale reaktionstider ved åbning og lukning. Portens holdetid kan således minimeres, og der kan spares energi.

- Også velegnet til udvendige områder, da den ikke er følsom over for omskiftende vejr **1**
- Pålidelig afsikring af området samt hurtig og målrettet automatisk portåbning
- Komplet portåbning ved køretøjer med en højde på mindst 2400 mm*
- Energibesparende ventilationsindstilling med justerbar åbningshøjde til køretøjer med en maksimal højde på 2400 mm*. **2**
- Minimering af portens holdetid for at spare energi **3**
- Nemt at skjule vedvarende eller kortvarigt forstyrrende objekter i registreringsområdet **4**
- Deaktivering af tværgående og persontrafik **5**
- Virtuel træklinekontakt muliggør portåbning via personer eller køretøjer, hvis disse befinder sig på et defineret punkt
- Installationshjælp med synlige LED-punkter på gulvet
- Nem tilslutning til portstyringen med stikbar kabelføring
- Bluetooth-modul til installation med app, f.eks. med grafisk visning af de indstillede feltstørrelser i realtid

* Kan indstilles ved behov

Tilbehør

Håndsender, trådløs knap, modtager



HS 5 BS
4 knapfunktioner plus
forespørgselsknap,
højglansoverflade sort eller hvid



HS 5 BS
4 knapfunktioner plus
forespørgselsknap,
matsort strukturoverflade



HS 4 BS
4 knapfunktioner,
matsort strukturoverflade



HS 1 BS
1 knapfunktion,
matsort strukturoverflade



HSE 1 BS
1 knapfunktion, inkl. øje
til nøglering, matsort
strukturoverflade



HSE 4 BS
4 knapfunktioner, inkl. øje
til nøglering, matsort
strukturoverflade med forkromede
eller kunststofkapper



Sikringshåndsender med 4 betjeningskapper HSS 4 BS
Ekstra funktion: kopibeskyttelse til håndsender-kodning,
med forkromede kapper



Kun hos Hörmann

Moderne trådløst system

Det tovejs trådløse BiSecur-system er baseret på fremtidsorienteret teknologi til praktisk og sikker betjening af industriporte.

Den ekstremt sikre BiSecur-krypteringsmetode giver dig vished om, at det ikke er muligt for andre personer at kopiere dit trådløse signal. Kontrolleret og certificeret af sikkerhedseksperterne fra Ruhr-universitetet i Bochum.

Dine fordele

- 128 bit-kryptering med meget høj sikkerhed ligesom ved netbank-tjenester
- Trådløst signal, der er ufølsomt over for forstyrrelser, og som har stabil rækkevidde
- Praktisk forespørgsel om portposition*
- Bagud-kompatibel, dvs. med BiSecur-betjeningselementerne kan du også betjene trådløse modtagere med den trådløse frekvens 868 MHz (2005 til juni 2012)

* Til WA 300 S4 med tovejs-modtager ESEi BS som ekstraudstyr, til alle andre åbne med tovejs modtager HET-E2 24 BS som ekstraudstyr og tilbagemelding om yderstillinger



Trådløst kodetastatur

FCT 3 BS

3 funktioner, med belyste knapper, indbygning eller påbygning mulig, kunststofkabinet i lysegrå RAL 7040



Trådløst kodetastatur

FCT 10 BS

10 funktioner, med belyste knapper og klapdæksel, indbygning i og på væg muligt, kunststofkabinet lakeret i hvidaluminium RAL 9006



Trådløs fingerscanner

FFL 25 BS

Til 2 funktioner, op til 25 fingeraftryk, med klapdæksel. Indbygning i og på væg muligt, kunststofkabinet lakeret i hvidaluminium RAL 9006



Nærhedsbaseret kontakt

FSR 1 BS

Sensor til berøringsfri åbning, kunststofkabinet, IP 41 til indbygning eller overflademontering

Radarkontakt HTR 1-230 / 1-24

Kabelforbundet udførelse med 230 V eller 24 V



Industri-håndsender

HSI 3 BS, HSI 6 BS, HSI 15 BS

Til aktivering af op til 3 porte (HSI 3 BS), 6 porte (HSI 6 BS) eller 15 porte (HSI 15 BS), med ekstra store knapper til nemmere betjening med arbejdshandsker, stødsikkert kabinet
Kapslingstype: IP 65



Industri-håndsender

HSI BS

Til aktivering af op til 1000 porte, med display og ekstra store hurtigvalgsknapper for lettere betjening med arbejdshandsker, mulighed for overførsel af håndsenderens koder til andre enheder, tilslutning til ekstern strømforsyning via tilslutningskabel (ekstraudstyr)



3-kanal-modtager

HEI 3 BS

Til styring af 3 funktioner

Tovejs-modtager

ESEi BS

Til forespørgsel af portpositionen



1-kanal-relæ-modtager

HER 1 BS

1 potentialfri relæudgang med statusforespørgsel



2-kanal-relæ-modtager

HER 2 BS

2 potentialfrie relæudgange med statusforespørgsel og ekstern antenne



2-kanal-relæ-modtager

HET-E2 24 BS

2 potentialfri relæudgange til retningsvalg, en 2-polet indgang til potentialfri yderstillingsmelding port-ÅBEN / port-LUKKET (til forespørgsel af portpositionen)



4-kanal-relæ-modtager

HER 4 BS

4 potentialfri relæudgange med statusforespørgsel

Tilbehør

Knap



Trykknop DTH-R

Separat kontrol af begge kørselsretninger; separat stopknap

Mål: 90 × 160 × 55 mm (b × h × d)
Kapslingstype: IP 65



Trykknop DTH-RM

Separat styring af begge kørselsretninger; separat stopknap med miniaturelås:

Betjening af motoren er deaktiveret – det er ikke længere muligt at flytte motoren; 2 nøgler er inkluderet i leveringsomfanget

Mål: 90 × 160 × 55 mm (b × h × d)
kapslingstype: IP 65



Trykknop DTH-I

til at flytte døren til positionerne port ÅBEN / port LUKKET; separat stopknap til at afbryde portkørslen; 1/2 ÅBEN-knap til at åbne døren til den programmerede mellemslutposition til den programmerede mellemliggende slutposition

Mål: 90 × 160 × 55 mm (b × h × d)
kapslingstype: IP 65

Bemærk:

Med integreret WA 300 S4-kontrolenhed kun i forbindelse med UAP 1-300, ikke til 445/545-kontrolenhed.



Trykknop DTH-IM

Til at flytte døren til LUKKET / LUKKET-positionerne; separat stopknap til afbrydelse af dørens bevægelse; 1/2-åben-knap til at åbne døren til den programmerede mellemslutposition, med miniaturelås: betjening af motoren er deaktiveret, det er ikke længere muligt at flytte motoren; 2 nøgler inkluderet i leveringsomfanget

Mål: 90 × 160 × 55 mm (b × h × d)
Kapslingstype: IP 65

Bemærk:

Med integreret WA 300 S4-kontrolenhed kun i forbindelse med UAP 1-300, ikke til 445/545-kontrolenhed.



Trykknop DT 02

åbne eller lukke via en kommandoknap; separat stop-knap

Dimensioner:
75 × 145 × 70 mm (B × H × D),
Kapslingstype: IP 65



Trykknop DT 03

Separat kontrol af begge kørselsretninger; separat stop-knap

Dimensioner:
75 × 180 × 70 mm (B × H × D),
Kapslingstype: IP 65



Trykknop DT 04

Separat styring af begge kørselsretninger; separat stopknap; delvis åbning (separat knap)

Dimensioner:
75 × 225 × 70 mm (B × H × D),
Kapslingstype: IP 65

Bemærk:

Med integreret WA 300 S4-kontrolenhed kun i forbindelse med UAP 1-300, ikke til 445/545-kontrolenhed.



Trykknop DTN A 30

til separat styring af begge kørselsretninger; stopknappen er modul, forbliver trykket ned efter aktivering for at forhindre brug af systemet for at forhindre systemet i at blive brugt, yderligere betjening af knappen kun mulig ved oplåsning med en nøgle; 2 nøgler er inkluderet i leveringsomfanget

Dimensioner:
75 × 180 × 105 mm (B × H × D),
Kapslingstype: IP 65



Trykknop DTP 02

Åbning eller lukning via en kommandoknap; separat stop-knap, driftskontrollampe til styrespænding; kan aflåses med profilhalvcylinder (ekstradustyr)

Mål: 77 × 235 × 70 mm
(b × h × d);
Kapslingstype: IP 44



Trykknop DTP 03

Til adskilt styring af de to løberetninger; separat stop-knap, driftskontrollampe til styrespænding; kan aflåses med profilhalvcylinder (ekstradustyr)

Dimensioner:
77 × 270 × 70 mm (B × H × D),
Kapslingstype: IP 44



Nødstopkontakt DTN 10

Hurtig afmontering af lågeanlægget; modul med trykknop (svampeknop); overflademontering

Dimensioner:
93 × 93 × 95 mm (B × H × D),
Kapslingstype: IP 65



Nødstopkontakt DTNG 10

Hurtig afmontering af lågeanlægget; grov håndkontakt modul; overflademontering

Dimensioner:
93 × 93 × 95 mm (B × H × D),
Kapslingstype: IP 65

Bemærk:

Den aflåselige funktion bruges til afbrydelse af styrespændingen og sætter udløserens funktion ud af drift. Profilhalvcylindre er ikke del af trykknappernes leveringsomfang.



Nøglekontakt ESU 30 med 3 nøgler, udførelse til indvendig montering, funktion impuls eller åben / lukket kan vælges; kontaktdåsens mål: 60 mm (d), 58 mm (T), afdækningens mål: 90 × 100 mm (b × h), udsparring i murværk: 65 mm (d), 60 mm (T); kapslingstype: IP 54

Udførelse til montering på væg ESA 30 (ikke vist)
Dimensioner:
73 × 73 × 50 mm (B × H × D)



Nøglekontakt STAP 50 med 3 taster, Overflademonteret version; Dimensioner: 80 × 80 × 63 mm (B × H × D); Kapslingstype: IP 54

Nøglekontakt STUP 50 med 3 taster, Indbygningsversion (uden illustration); Dimensioner: 80 × 80 mm (B × H); Kapslingstype: IP 54



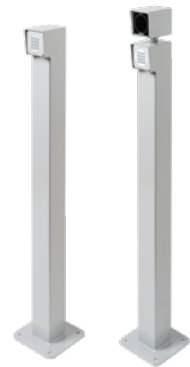
Træklinekontakt ZT 2 med wire

Impulsgivning til åbning eller lukning

Mål: 60 × 90 × 55 mm (b × h × d);
Længde på træktovet: 3,2 m;
Kapslingstype: IP 65

Fremspringende arm KA1

(ikke vist)
Udhæng 1680 – 3080 mm, kan bruges med ZT 2



Søjler

med skruefod til montering på gulvet, overflade i hvid aluminium RAL 9006, rør 90 × 90 mm, fås også som betonversion

Søjle STN 1

Til optag af 1 betjeningsapparat På overfladen; højde 1050 mm

Søjle STN 1-1

Til optag af 2 betjeningsapparater eller 1 betjeningsapparat og 1 lyssignal; højde 1200 mm

Til betjeningsapparater:
CTR 1b-1, CTR 3b-1, CTV 3-1,
CTP 3-1, TTR 1000-1, FL 150,
STUP 50, LED-duo-lyssignal
rød / grøn

Tilbehør

Knap, melder



Kodetastatur CTR 1b-1, CTR 3b-1

Til 1 (CTR 1b-1) eller 3 (CTR 3b-1) funktioner, med belyste knapper

Mål:
80 × 80 × 15 mm (b × h × d)



Kodetastatur CTV 3-1

Til 3 funktioner, med særlig robust metaltastatur

Mål:
80 × 80 × 15 mm (b × h × d)



Kodetastatur CTP 3

Til 3 funktioner, med belyst skrift og berøringsfølsom touch-overflade

Mål:
80 × 80 × 15 mm (b × h × d)



Decoderkabinet

Til kodetastatur CTR 1b-1, CTR 3b-1, CTV 3-1, CTP 3

Mål:
140 × 130 × 50 mm (b × h × d),
Brydeevne: 2,5 A / 30 V DC
500 W / 250 V AC



Fingerscanner FL 150

Til 2 funktioner; kan gemme op til 150 fingeraftryk

Mål:
80 × 80 × 13 mm (b × h × d);
decoderkabinet:
70 × 275 × 50 mm (b × h × d);
brydeevne: 2,0 A/30 V DC



Radarbevægelsessensor RBM 2

Til impulsen Port-åben med retningsregistrering; maks. monteringshøjde: 6 m; valgfri fjernbetjening til radarbevægelseshjælp

Mål:
155 × 132 × 58 mm (b × h × d);
kontaktbelastning: 24 AC / DC, 1 A
(ohmsk belastning); kapslingstype:
IP 65



Transpondertastatur TTR 1000-1

Til 1 funktion, via transpondernøgle eller -kort; op til 1000 nøgler eller kort kan gemmes

Mål: 80 × 80 × 15 mm (b × h × d);
Decoderkabinet: 140 × 130 × 50 mm (b × h × d);
Brydeevne: 2,5 A / 30 V DC; 500 W / 250 V AC





Bluetooth-modtager HET-BLE

Til betjening via Hörmann BlueSecur-app, impulssekvensstyring af motorer til industri-ledhejseporte

Mål:
110 x 45 x 40 mm (b x h x d)



Universelt adapterkort UAP 1-300

til WA 300 S4; valg af impuls, delvis åbningsfunktion, yderstillingsmelding og tilslutning af signallampe; med 2 m systemkabel

Mål:
150 x 70 x 52 mm (B x H x D);
koblingskapacitet maks.: 30 V DC / 2,5 A (resistiv belastning), 250 V AC / 500 W (resistiv belastning);
Kapslingstype: IP 65



Ekstra udstyrs relæ HOR 1-300

Til WA 250 R S4, WA 300 R S4 eller styring 300; til aktivering af en yderstillingsmelding eller lyssignaler; med 2 m forsyningslinje; leveres som ekstraudstyr til montering i trykknop-styring 300 U (ikke vist)

Mål: 110 x 45 x 40 mm (b x h x d); brydeevne maks.: 30 V DC / 2,5 A (ohmsk belastning), 250 V AC / 500 W (ohmsk belastning); kapslingstype: IP 44



Loxone-gateway (Hörmann Air)

Til styringer 545, 560 til styring af Hörmann motorer og styringer via Loxone Smart Home-system



KNX-gateway

Til styringer 545, 560
Til styring af Hörmann motorer og styringer via KNX-bygningsautomation



WLAN-gateway

Til styringerne 545, 560 (inkl. HCP-adapter), WA 300 S4 integreret styring, Supramatic HT til styring af Hörmann motorer og styringer via Apple Home, Amazon Alexa eller Google Home / Google Assistant.



Homematic IP-Gateway

Til WA 300 S4 integreret styring, SupraMatic HT til styring af Hörmann motorer via Homematic IP Smart Home System



DeltaDore Gateway (X3D Gateway)

Til WA 300 S4 integreret styring, SupraMatic HT til styring af Hörmann motorer via DeltaDore Tydom Smart Home-system



GSM Control

til kontrolenheder 360, 445R, 460R, 545, 560 til åbning af systemet via telefonopkald og modtagelse af status- eller fejlmeddelelser via SMS

→ Intelligent sammenkobling af portstyringer og integrering
i lokale netværker Du kan finde yderligere informationer på side 95.

Tilbehør

Tilslutningsenheder, LED-lyssignaler



Multifunktionskort til indbygning i eksisterende kabinet eller i separat supplerende kabinet (se billedet) som ekstraudstyr

Yderstillingsmelding, tidsbestemt impuls, samlefejlmelding, udvidelsesenhed for styringerne

Supplerende kabinet med kviklukning
Mål: 202 × 164 × 130 mm (B × H × D);
Kapslingstype: IP 65

En printplade kan monteres i styringen som ekstraudstyr.



Digitalt uge-ur i separat ekstra kabinet

Timeren kan tænde eller slukke for kontrolenheder via en potentialfri kontakt; udvidelsesenhed til kontrolenheder (til installation i eksisterende hus);

Koblingskapacitet: 230 V AC 2,5 A / 500 W, sommer- / vintertid kan omstilles, manuel omskiftning; automatisk drift, forvalg af varighed til / varighed fra

Supplerende kabinet med kviklukning
Mål: 202 × 164 × 130 mm (B × H × D);
Kapslingstype: IP 65



Tilslutningsenhed sommer / vinter i ekstra kabinet

Funktion til komplet portåbning og midterstilling, der kan programmeres frit, udvidelsesenhed til styringer

Supplerende kabinet med kviklukning
Mål: 202 × 164 × 130 mm (B × H × D);
Kapslingstype: IP 65



Induktionssløjfedetektor 1-kanal, 24 V i separat ekstra hus

Egnet til en induktionssløjfe; induktionssløjfedetektor med en lukker og en veksler

Induktionssløjfedetektor 2-kanals i separat ekstra hus

Velegnet til to separate induktionssløjfer; induktionssløjfedetektor med to potentialfrie sluttekontakter; retningsdetektering mulig

Supplerende kabinet med kviklukning
Mål: 202 × 164 × 130 mm (B × H × D);
afbryderkapacitet: maks. 2 A, 125 VA / 60 W; leveres uden sløjfekabel

Kabel til induktionssløjfe: rulle à 50 m, kabelbetegnelse: SIAF, tværsnit: 1,5 mm², farve: brun





Lyssignaltilslutning til indbygning i eksisterende kabinet eller som ekstraudstyr i supplerende kabinet (se billedet)

inkl. 2 lyssignaler TL40S ye; udvidelsesenhed til styreenhed, med tilslutning af lyssignal til visuel indikation under dørbevægelse (ugentlig timer valgfri).
portbevægelse (ugentlig timer valgfri);
Anvendelsesmuligheder: Startadvarsel automatisk lukning

Når den indstillede holdetid (0 – 480 sek.) er gået, blinker lyssignalerne i den indstillede forvarselstid (0 – 70 sek.).

Supplerende kabinet med kviklukning
Mål: 202 x 164 x 130 mm (B x H x D),
Kontaktbelastning: 250 V AC; 2,5 A/500 W; kapslingstype: IP 65



Kørebanelregulering i separat ekstra kabinet eller til indbygning i eksisterende kabinet (kun til styringer 360, 560)

inkl. 2 lyssignaler TL40S rd / gn eller 2 lyssignaler TL40S rd / ye* / gn;
Udvidelsesenhed til styreenhed, med tilslutning af signallys til visuel visning af ind- og udgangskontrol (ugentlig timer som ekstraudstyr);
Tid for den grønne fase: kan indstilles fra 0 – 480 s,
tid for ryddefasen: kan indstilles fra 0 – 70 s

Supplerende kabinet med kviklukning
Mål: 202 x 164 x 130 mm (B x H x D),
Kontaktbelastning: 250 V AC; 2,5 A / 500 W;
Kapslingstype: IP 65

* Gul kræves ikke til kørebanelregulering



LED-lyssignal TL40S rd

1 lys rødt,
forsyningsspænding
100 – 240 V
AC / 50 – 60 Hz
Nominel effekt: ca. 2 W
Kapslingstype: IP65

Mål: 180 x 250 x 290 mm
(b x h x d)

LED-lyssignal TL40S ye

1 lys gult,
forsyningsspænding
100 – 240 V
AC / 50 – 60 Hz
Nominel effekt: ca. 2 W
Kapslingstype: IP65

Mål: 180 x 250 x 290 mm
(b x h x d)

LED-lyssignal TL40S gn

1 lys grønt,
forsyningsspænding
100 – 240 V
AC / 50 – 60 Hz
Nominel effekt: ca. 2 W
Kapslingstype: IP65

Mål: 180 x 250 x 290 mm
(b x h x d)

LED-lyssignal TL40S rd / gn

2 lys rødt / grønt,
forsyningsspænding
100 – 240 V
AC / 50 – 60 Hz
Nominel effekt: ca. 2 W
Kapslingstype: IP65

Mål: 180 x 467 x 290 mm
(b x h x d)

LED-lyssignal TL40S rd / ye / gn

1-flamme rød/gul/grøn,
Forsyningsspænding
24 V DC
Nominel effekt: ca. 2 W
Kapslingstype: IP65

Mål: 180 x 250 x 290 mm
(b x h x d)

Ydeevne

I henhold til EN 13241

Portmodeller	SPU F42	SPU 67 Thermo	APU F42	APU F42 Thermo	APU 67 Thermo	ALR F42	ALR F42 Thermo	ALR 67 Thermo
Vindbelastning	Klasse iht. EN 12424							
Port uden gangdør	3 ²⁾ / 4 ^{1,2)}	3 ²⁾ / 4 ^{1,2)}	3 / 4 ¹⁾	3 / 4 ¹⁾	3 / 4 ¹⁾	3 / 4 ¹⁾	3 / 4 ¹⁾	3 / 4 ¹⁾
Port med gangdør	2 ²⁾ / 3 ^{1,2)}	2 ²⁾ / 3 ^{1,2)}	2 / 3 ¹⁾	2 / 3 ¹⁾	2 / 3 ¹⁾	2 / 3 ¹⁾	2 / 3 ¹⁾	2 / 3 ¹⁾
Vandtæthed	Klasse iht. EN 12425							
Port uden / med gangdør	3 (70 Pa)	3 (70 Pa)	3 (70 Pa)	3 (70 Pa)	3 (70 Pa)	3 (70 Pa)	3 (70 Pa)	3 (70 Pa)
Luftgennemtrængelighed	Klasse iht. EN 12426							
Port uden gangdør	2 / 3 ^{3,5,6,7)}	2 / 4 ^{3,5,6,7)}	2	2	2 / 3 ^{5,6,7)}	2	2	2 / 3 ⁵⁾
Port med gangdør	1	1	1	1	1	1	1	1
Lydisolering ³⁾	Rw [db] i henhold til EN ISO 717-1							
Port uden gangdør	25 ³⁾	25 ³⁾	23	23	23	23 / 30 ⁴⁾	23 / 30 ⁴⁾	23 / 30 ⁴⁾
Port med gangdør	24 ³⁾	24 ³⁾	22	22	22	22 / 29 ⁴⁾	22 / 29 ⁴⁾	22 / 29 ⁴⁾
Varmeisolering	U-værdi = W/(m ² ·K) iht. EN 13241, tillæg B, med et portareal på 5000 × 5000 mm							
Port uden / med gangdør								
Indbygget port	1,0 / 1,2	0,62 / 0,82						
Med ThermoFrame	0,94 / 1,2	0,51 / 0,75						
Dobbeltrude i kunststof			3,4 / 3,6	2,9 / 3,1		3,6 / 3,8	3,0 / 3,2	
Med ThermoFrame			3,3 / 3,6	2,8 / 3,1		3,6 / 3,8	3,0 / 3,2	
Tredobbelt rude i kunststof			3,0 / 3,2	2,5 / 2,7	2,1 / 2,3	3,2 / 3,4	2,6 / 2,8	2,2 / 2,4
Med ThermoFrame			2,9 / 3,1	2,4 / 2,6	2,0 / 2,2	3,1 / 3,4	2,5 / 2,8	2,1 / 2,3
Firdobbelt rude i kunststof					1,8 / 2,0			1,9 / 2,1
Med ThermoFrame					1,7 / 1,9			1,8 / 2,1
Dobbelt klimarude			2,5 / 2,7	2,0 / 2,2	1,6 / 1,8	2,7 / 2,9	2,1 / 2,3	1,7 / 1,9
Med ThermoFrame			2,4 / 2,6	1,9 / 2,1	1,5 / 1,7	2,6 / 2,8	2,0 / 2,2	1,6 / 1,8
Dobbeltrude i ægte glas			3,4 / 3,6	2,9 / 3,1	2,6 / 2,8	3,6 / 3,8	3,0 / 3,2	2,7 / 2,9
Med ThermoFrame			3,3 / 3,6	2,8 / 3,0	2,5 / 2,7	3,6 / 3,8	3,0 / 3,2	2,6 / 2,8
Enkelt rude i ægte glas								
Med ThermoFrame								
PU-sandwichfyldning								
Med ThermoFrame								
Separate døre	NT 60 til SPU	NT 60 til APU	NT 60 til ALR	NT 60 til ALR Vitraplan	NT 80 Thermo til SPU	NT 80 Thermo til APU	NT 80 Thermo til ALR	
Vindbelastning	3C	3C	3C	3C	4C	4C	4C	
Klasse iht. EN 12424								
Luftgennemtrængelighed	3	3	3	3	3	3	3	
Klasse iht. EN 12426								
Slagregnstæthed	1 A	1 A	1 A	1 A	1 A	1 A	1 A	
Ubeskyttet, åbner udad								
Varmeisolering	2,9	4,2	4,7	4,7	1,6	2,2	2,4	
U-værdi = W/(m ² ·K) iht. DS/EN 13241, tillæg B, med en dørstørrelse på 1250 × 2200 mm								

¹⁾ Indtil en portbredde på op til 4000 mm

²⁾ Ved porte med sandwichruder i visse tilfælde med lavere klasser

³⁾ Ved porte uden vinduesrammer

⁴⁾ Angivne data i forhold til lyd-dæmpnings-mål med ruder af ægte glas (ekstraudstyr)

⁵⁾ Med ThermoFrame

⁶⁾ Forhøjet lufttæthed med ekstra sæt

⁷⁾ Kun ved overfladen Micrograin

ALR F42 Glazing	ALR 67 Thermo Glazing	ALR F42 Vitraplan	ALR F42 Vitraplan AT	Vinduer / fyldninger	Ug-værdi W/(m ² ·K)	τv-værdi %	g-værdi %
3 / 4 ¹⁾	3 / 4 ¹⁾	3 / 4 ¹⁾	3 / 4 ¹⁾	Kunststofruder			
				Enkelt rude, 3 mm			
				Klar		88	
				Krystalstruktur		84	
				Dobbelrude, 26 mm			
3 (70 Pa)	3 (70 Pa)	3 (70 Pa)	3 (70 Pa)	Klar	2,6	77	74
				Krystalstruktur	2,6	77	74
				Grå nuance	2,6	3	28
				Hvid nuance (opal)	2,6	69	69
2	2 / 3 ⁵⁾	2	2	Tredobbelt rude, 26 mm			
				Klar	1,9	68	67
				Krystalstruktur	1,9	68	67
				Grå nuance	1,9	3	25
				Hvid nuance (opal)	1,9	61	63
30	30	23	23	Tredobbelt rude, 51 mm			
				Klar	1,6	68	67
				Krystalstruktur	1,6	68	67
				Grå nuance	1,6	3	25
				Hvid nuance (opal)	1,6	61	63
				Firdobbelt rude, 51 mm			
				Klar	1,3	60	61
				Krystalstruktur	1,3	60	61
				Grå nuance	1,3	2	23
				Hvid nuance (opal)	1,3	54	58
				Polycarbonatruder			
				Enkelt rude, 6 mm			
				Klar	-	-	-
				Dobbelrude, 26 mm			
2,7 / -	1,8 / -			Klar	2,7	81	75
2,6 / -	1,7 / -			Tredobbelt rude, 51 mm			
				Klar	1,6	70	67
3,8 / -	3,0 / -			Firdobbelt rude, 51 mm			
3,8 / -	2,9 / -			Klar	1,3	61	61
6,1 / -				Ruder af ægte glas			
6,1 / -				Enkelt rude, 6 mm			
				Klar	5,7	88	79
				Dobbelrude, 26 mm			
				Klar	2,7	81	76
				Dobbelt klimarude, 26 mm			
				Klar	1,1	80	64
				Fyldning			
				Ribbeforstærket acrylrude i flere lag	1,9	57	62

Konstruktioner Vitraplan på forespørgsel

Ug-værdi Varmegenomgangsværdi
τ_v-værdi Lystransmissionsgrad (lysgennemtrængelighed)
g-værdi Samlet energi-gennemgangsgang

Konstruktions- og kvalitetskendetegn

I henhold til EN 13241

	SPU F42	SPU 67 Thermo	APU F42	APU F42 Thermo	APU 67 Thermo
Konstruktion					
Selvbærende	●	●	●	●	●
Dybde, mm	42	67	42	42	67
Portstørrelser					
Bredde maks. mm, LZ	8000	10000	8000	7000	10000
Højde maks. mm, RM	7500	8000	7500	7500	8000
Materiale, portblad					
Stålsektion, isoleret	●	-	●	●	-
Stålsektion, isoleret, med brudt kuldebro	-	●	-	-	●
Aluminium-profil	-	-	●	-	-
Aluminium-profil, med brudt kuldebro	-	-	-	●	●
Overflade, portblad					
Forzinket stål med kvalitets-belægning i RAL 9002	●	●	○	○	○
Forzinket stål med kvalitets-belægning i RAL 9006	○	○	●	●	●
Forzinket stål med kvalitets-belægning i RAL efter valg	○	○	○	○	○
Elokseret alu E6 / C0	-	-	●	●	●
Alu med kvalitets-belægning i RAL efter valg	-	-	○	○	○
Alu med kvalitets-belægning i RAL 9005	-	-	-	-	-
Gangdør					
	○	○	○	○	○
Separate døre					
Separat dør NT 60 med samme udseende som porten	○	○	○	○	○
Separat dør NT 80 Thermo med samme udseende som porten	○	○	○	○	○
Ruder					
Sektionsvindue type A	○	○	-	-	-
Sektionsvindue type D	○	○	-	-	-
Sektionsvindue type E	○	-	-	-	-
Sektionsvindue type F	○	○	-	-	-
Aluminium-vinduesramme	○	○	●	●	●
Tætninger					
Omsluttende på 4 sider	●	●	●	●	●
Mellemtætning mellem sektionerne	●	●	●	●	●
ThermoFrame					
	○	○	○	○	○
Aflåsningssystemer					
Indvendig aflåsning	●	●	●	●	●
Udvendig / indvendig aflåsning	○	○	○	○	○
Sikkerhedsudstyr					
Løftesikring	●	●	●	●	●
RC2-sikkerhedsudstyr	○	○	-	-	-
Sikkerhedsegenskaber iht. EN 13241					
Fingerklemsikring	●	-	●	●	-
Beskyttelse mod indgreb i siderne	●	●	●	●	●
Faldsikring til porte	●	●	●	●	●
Fastgørelsesmuligheder					
Beton	●	●	●	●	●
Stål	●	●	●	●	●
Murværk	●	●	●	●	●
Yderligere på forespørgsel					

● = Som standard
○ = Som ekstraudstyr

ALR F42	ALR F42 Thermo	ALR 67 Thermo	ALR F42 Glazing	ALR 67 Thermo Glazing	ALR F42 Vitraplan	ALR F42 Vitraplan AT
● 42	● 42	● 67	● 42	● 67	● 42	● 42
8000 7500	7000 7500	10000 8000	5500 4000	5500 4000	6000 7000	6000 7000
-	-	-	-	-	-	-
●	-	-	●	-	●	●
-	●	●	-	●	-	-
-	-	-	-	-	-	-
●	●	●	●	●	-	-
○	○	○	○	○	-	-
-	-	-	-	-	●	●
○	○	○	-	-	-	-
○	○	○	○	○	○	○
○	○	○	○	○	-	-
-	-	-	-	-	-	-
-	-	-	-	-	-	-
-	-	-	-	-	-	-
●	●	●	●	●	●	●
●	●	●	●	●	●	●
○	○	○	○	○	○	○
●	●	●	●	●	●	●
○	○	○	-	-	-	-
●	●	●	●	●	●	●
-	-	-	-	-	-	-
●	●	-	●	-	●	●
●	●	●	●	●	●	●
●	●	●	●	●	●	●
●	●	●	●	●	●	●
●	●	●	●	●	●	●

Hörmann. Med sikkerhed for livet.

Produkter fra Hörmann giver bolig-, projekt- og industribyggeri perfekt funktionalitet og den allerbedste kvalitet – og så er de bæredygtige, pålidelige og økonomiske. De er en vigtig del af bygningen – og bliver ved med at være det mange år frem i tiden.

INDUSTRIPORTE. AUTODOCK SYSTEMER.
SKYDEPORTE. STÅLDØRE.
TILKØRSELSKONTROLSYSTEMER.



Nogle af de viste produkter er udstyret med ekstra udstyr og svarer ikke til standardudførelsen. De viste farver og overflader er af tryktekniske grunde ikke bindende. Alle RAL-farveangivelser svarer til den pågældende RAL-farve. Beskyttet af ophavsret. Kopiering, også delvist, kun med vores tilladelse. Ret til ændringer forbeholdes.

HÖRMANN