



# ZIJDELINGSE SECTIONAALDEUREN

**NIEUW.** Oppervlak Slategrain met leisteenstructuur  
in 15 voorkeurkleuren en RAL-kleur naar keuze

**HÖRMANN**







4

Goede redenen  
om voor Hörmann-  
sectionaaldeuren  
te kiezen



12

Inspiratie



18

Design  
Uitrusting  
Toebehoren

# Al generaties lang verantwoordelijk

Het familiebedrijf Hörmann kijkt terug op meer dan 85 jaar ervaring als specialist op het gebied van bouwelementen. Dat schept verplichtingen ten opzichte van vroegere, huidige en toekomstige generaties. Juist daarom speelt de ecologische verantwoordelijkheid een belangrijke rol voor ons. Daarvoor ontwikkelen wij innovatieve oplossingen voor duurzame producten en een intelligente milieubescherming.



## „EEN GOEDE NAAM MOET MEN VERDIENEN.”

August Hörmann

Geheel in de zin van de oprichter van het bedrijf is het merk Hörmann tegenwoordig een echte kwaliteitsbelofte. Met meer dan 20 miljoen verkochte deuren en aandrijvingen behoort Hörmann tot de meest toonaangevende Europese aanbieders. Dankzij het alomtegenwoordige internationale verkoop- en servicenet is Hörmann uw sterke partner voor hoogwaardige bouwelementen.

**TOEKOMST IN HET VIZIER.** Hörmann loopt met het goede voorbeeld voorop. Daarom dekken wij onze stroombehoefte in Duitsland voor 100 % uit eco-stroom. In combinatie met een intelligent en gecertificeerd energiemanagementsysteem, het CO<sub>2</sub>-neutraal versturen van post en het recyclen van herbruikbare materialen wordt jaarlijks meer dan 40000 ton CO<sub>2</sub> bespaard. Daarnaast compenseren wij meer dan 100000 ton CO<sub>2</sub> door het stimuleren van windenergie- en bebossingsprojecten in samenwerking met ClimatePartner.



Meer informatie vindt u op

[www.hormann.be/bedrijf/milieu](http://www.hormann.be/bedrijf/milieu)



[www.hormann.nl/bedrijf/milieu](http://www.hormann.nl/bedrijf/milieu)





# Merkkwaliteit Made in Germany



Het familiebedrijf Hörmann biedt alle belangrijke bouwelementen voor bouwen en renoveren uit één hand. Deze worden vervaardigd in hooggespecialiseerde fabrieken volgens de nieuwste stand van de techniek. Daarnaast werken onze medewerkers intensief aan nieuwe producten, voortdurende verdere ontwikkelingen en detailverbeteringen. Zo ontstaan octrooien en een exclusieve marktpositie.





10 jaar  
garantie\*

**GEGARANDEERD DUURZAAM.** Alle belangrijke deur- en aandrijfcomponenten worden bij Hörmann zelf ontwikkeld en gefabriceerd. Duurtests onder reële voorwaarden zorgen voor geperfectioneerde standaardproducten in Hörmann-kwaliteit. Om die reden en dankzij een kwaliteitsgarantie zonder compromissen krijgt u bij Hörmann 10 jaar garantie op alle sectionaaldeuren en 5 jaar op Hörmann-aandrijvingen\*

\* De uitgebreide garantievoorwaarden vindt u op: [www.hormann.be](http://www.hormann.be) / [www.hormann.nl](http://www.hormann.nl)



Getest en  
gecertificeerd

**VEILIGHEID VOOR U EN UW GEZIN.** Hörmann zijdelingse sectionaaldeuren zijn zowel afzonderlijk als in combinatie met Hörmann aandrijvingen getest en gecertificeerd volgens de strenge veiligheidseisen van de Europese norm 13241. Veiliger kan een zijdelingse sectionaaldeur niet zijn. En dat biedt u en uw gezin veiligheid, elke dag opnieuw.





# Ontdek het ruimtewonder

In tegenstelling tot kanteel-, sectionaal- of roldeuren gaan zijdelingse sectionaaldeuren niet naar boven open, maar naar de zijkant. Dat is een bijzonder voordeel wanneer het plafond van de garage vrij moet blijven om dingen op te bergen (bijv. een surfplank) of wanneer het deurblad om constructieve redenen (schuin dak, lage latei, storende afvoerpijp) niet onder het plafond kan lopen of gemonteerd kan worden.







**BETROUWBAAR.** Dankzij de optimaal aangepaste vorm van de deurpanelen en de scharnieren op de paneelovergangen zijn er geen plaatsen waar vingers gekneld kunnen raken. De betrouwbare automatische uitschakelfunctie werkt zowel bij het openen als bij het sluiten van de deur. Bij contact met onvoorziene hindernissen, binnen het openingsbereik of bij de wandgeleiding, stopt de deur onmiddellijk. Zo worden personen beschermd tegen letsel en wordt schade aan voertuigen of voorwerpen al van te voren voorkomen.

**VEILIG.** Wanneer de garagedeur dicht is, klikt de optilbeveiliging automatisch in de aanslag van de geleidingsrail. Zo is deze direct stevig vergrendeld en tegen optillen beveiligd. Bovendien verbinden twee haken aan de zijkant van de deur het uiteinde van het deurblad stevig met het zijdelingse kozijn.



Bekijk de korte film op:

[www.hormann.be/videos](http://www.hormann.be/videos)



[www.hormann.nl/videos](http://www.hormann.nl/videos)

**LICHT, RUSTIG, NAUWKEURIG.** De 42 mm dikke panelen volgeschuimd met polyurethaan worden bovenaan door stabiele dubbele looprollen en onderaan in een afgeronde vloerrail veilig en nauwkeurig geleid. Door de open constructie van de vloerrail, ook aan de uiteinden, kan deze gemakkelijk worden gereinigd.

# Intelligent bedieningscomfort

Hörmann-aandrijvingen overtuigen door meer comfort, slimme functies en intelligente techniek. Met onze elegante handzenders opent u bijvoorbeeld comfortabel vanuit de auto uw garagedeur. Of gebruik uw smartphone gewoon als deuropener met de Hörmann BlueSecur-app of het Hörmann Smart Home System homee.





Alleen bij Hörmann

**GECERTIFICEERDE VEILIGHEID.** Het bidirectionele radiosysteem BiSecur met een bijzonder veilige coderingsprocedure en een stabiel, storingsvrij bereik biedt u de zekerheid dat malafide personen uw radiosignaal niet kunnen kopiëren. Dat bevestigen ook de veiligheidsexperts van de Duitse Ruhr-universiteit in Bochum en onafhankelijke testinstituten.



Bekijk de korte film „BiSecur, het radiosysteem met gecertificeerde veiligheid” op

[www.hormann.be/videos](http://www.hormann.be/videos)



[www.hormann.nl/videos](http://www.hormann.nl/videos)

**LOOPDEURFUNCTIE.** Voor de personendoorgang kunnen zijdelingse sectionaaldeuren ook slechts gedeeltelijk snel en eenvoudig worden geopend. Zo komt u sneller in uw garage om er bijvoorbeeld uw fiets uit te halen. Bij deuren met aandrijving kan de breedte van de personendoorgang individueel worden ingesteld. Bijvoorbeeld een smalle doorgang alleen voor personen of een bredere doorgang voor fiets, motor of kruiwagen. De deur wordt bediend met uw handzender of met de optionele deurhandgreep voorzien van een radiomodule.

→ Meer informatie vindt u vanaf pagina 28.

Een korte bediening van de handgreep en de deur beweegt automatisch naar de ingestelde positie.



Met het Smart Home-systeem homee kunt u alle deurfuncties met uw tablet of smartphone bedienen.



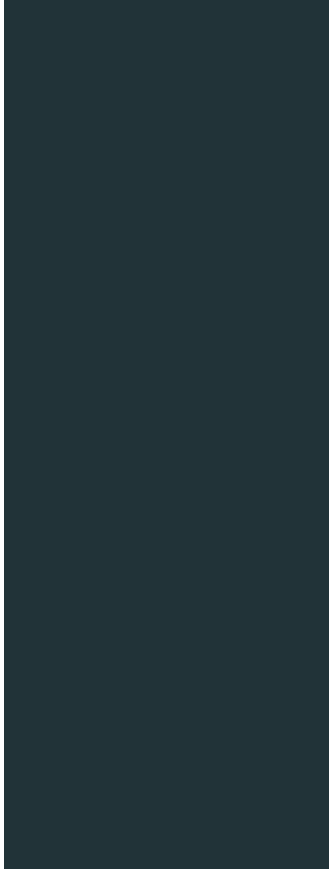




**PLANAR-OPPERVLAK.** Het elegante oppervlak in 6 exclusieve Hörmann-kleuren Matt deluxe voldoet aan alle eisen voor een moderne deurvormgeving. Planar overtuigt door de combinatie van een glad oppervlak met fijne elegantie en matte trendkleuren.

→ Verkrijgbaar als L-profilering. Alle kleuren en details vindt u vanaf pagina 24.





**SILKGRAIN-OPPERVLAK.** Dit extra gladde oppervlak is door het luxe deuraanzicht de eerste keuze bij een moderne architectuur.

→ Verkrijgbaar als L- en M-profilering. Alle kleuren en details vindt u vanaf pagina 22.

LINKSBOVEN. L-profilering design motief 451 Silkgrain, antracietgrijs RAL 7016

RECHTSBOVEN. Detail Silkgrain, antracietgrijs RAL 7016

LINKSONDER. L-profilering Planar, CH 7016 Matt deluxe antracietgrijs

RECHTSONDER. Detail Planar, CH 7016 Matt deluxe antracietgrijs







**DECOGRAIN-OPPERVLAK.** Het detailgetrouwe oppervlak is verkrijgbaar in 5 natuurlijke houtdecors en een antracietkleurig decor met een metallic effect. Dankzij de speciale oppervlaktebescherming met uv-bestendige kunststoffoliebekleding aan de buitenzijde van de stalen panelen blijft de garagedeur lang mooi.

→ Verkrijgbaar als L- en M-profilering. Alle decors en details vindt u vanaf pagina 25.





**DURAGRAIN-OPPERVLAK.** Bij dit gladde deuroppervlak kunt u kiezen uit 24 detailgetrouwe, natuurlijke en kleurechte decors. Desgewenst kunt u uw deur ook laten bedrukken met een individuele afbeelding. De eindlaag bestaat uit een zeer harde beschermingslak en is bijzonder ongevoelig, krasbestendig en vuilafstotend. Zo behoudt uw deur het perfecte aanzicht nog langer.

→ Verkrijgbaar als L-profilering. Alle decors en details vindt u vanaf pagina 26.



LINKSBOVEN. Detail Decograin Golden Oak

RECHTSBOVEN. M-profilering, Decograin Golden Oak

LINKSONDER. Detail Duragrain Burned Oak

RECHTSONDER. L-profilering, Duragrain Burned Oak

**SLATEGRAIN-OPPERVLAK ■ NIEUW.** Leisteenplaten dienden als voorbeeld voor dit nieuwe gestructureerde oppervlak dat uw deur een bijzonder aanzicht geeft. Kleine krassen kunnen dankzij de leisteenstructuur eenvoudig worden verholpen.

→ Verkrijgbaar als L- en M-profilering. Alle kleuren en details vindt u vanaf pagina 22.

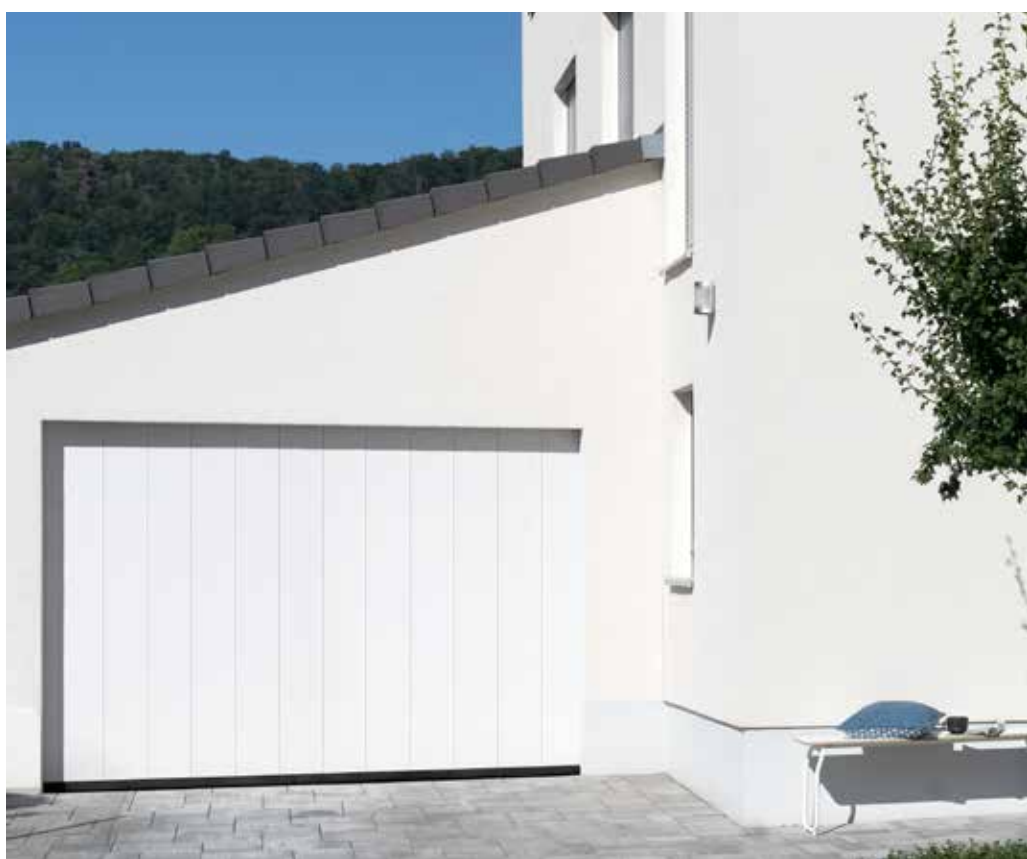


LINKSBOVEN. Detail Slategrain, verkeerswit RAL 9016

RECHTSBOVEN. L-profilering, Slategrain, antracietgrijs RAL 7016

LINKSONDER. M-profilering, Woodgrain, verkeerswit RAL 9016

RECHTSONDER. Detail Woodgrain, verkeerswit RAL 9016





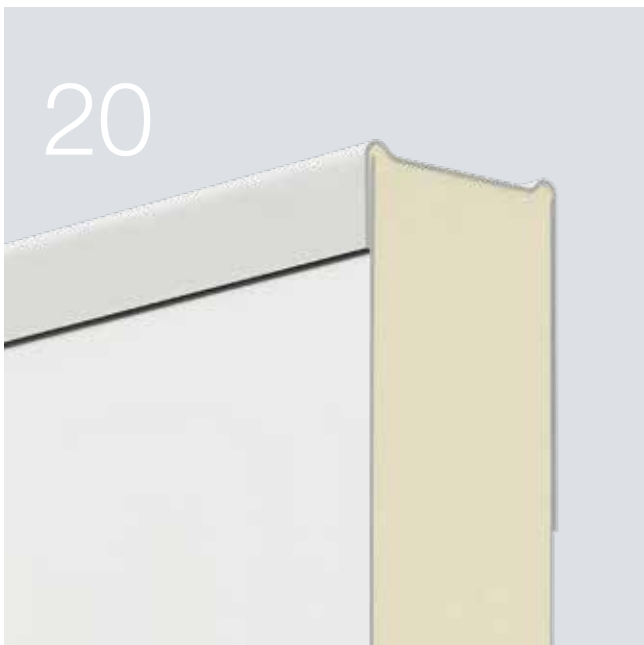
**WOODGRAIN-OPPERVLAK.** Bij dit voordelige, robuuste oppervlak met natuurgetrouw zaagsnedemotief kunnen door het reliëf kleine krassen probleemloos worden hersteld.

→ Verkrijgbaar als L- en M-profilering. Alle kleuren en details vindt u vanaf pagina 22.

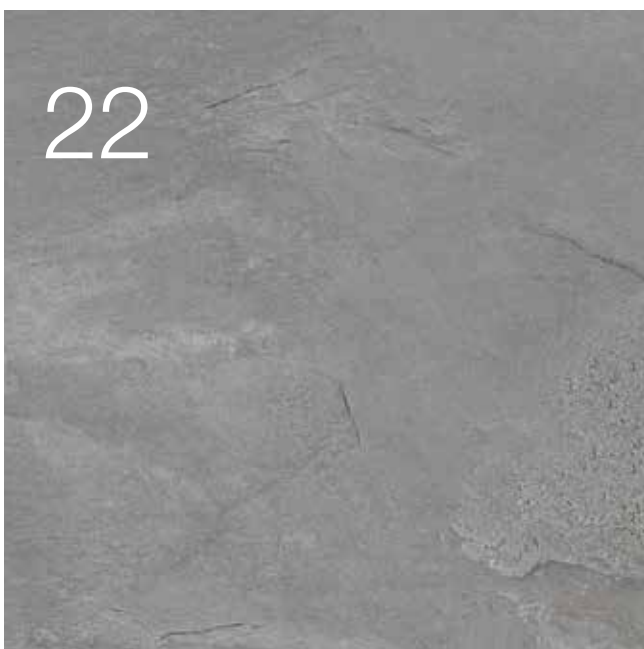




20



22



34

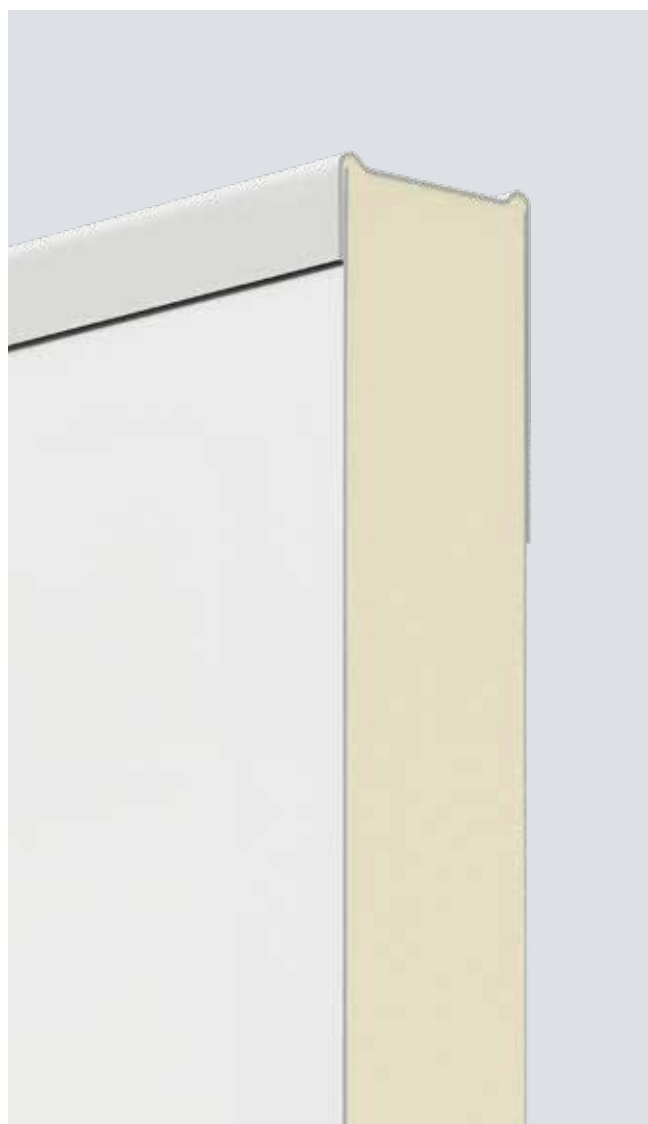


# Design Uitrusting Toebehoren

- 20 Stalen sectionaaldeuren
- 22 Oppervlakken, kleuren, decors
- 28 Handgrepen
- 29 Beglazingen en ventilatieroosters
- 30 Standaarduitrusting
- 32 Zijdeuren
- 34 Aandrijvingen
- 36 Toebehoren
- 38 Maten en inbouwgegevens

# Stalen sectionaaldeuren

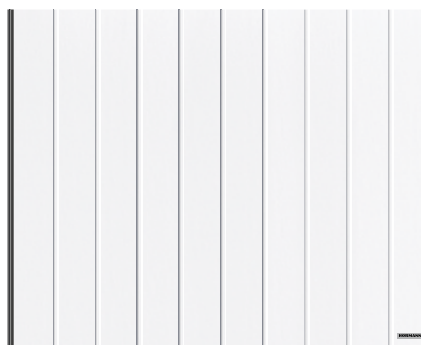
Deurvleugeluitvoering en deurmotieven



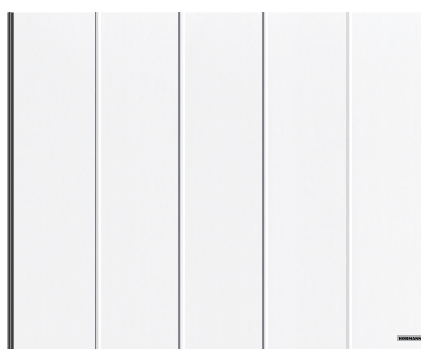
## HST 42

- Goede isolatie en loopeigenschappen
- Dubbelwandige 42 mm dikke panelen

## Standaardmotieven



M-profilering, verkeerswit RAL 9016



L-profilering, verkeerswit RAL 9016

## Prestatie-eigenschappen volgens de Europese norm 13241

Materiaal panelen	Verzinkte stalen plaat met polyestergrondlaag
Dikte panelen	Dubbelwandig, 42 mm
Warmte-isolatie U-waarde ingebouwde deur	1,9 W/(m <sup>2</sup> ·K) <sup>1)</sup>
Windbelasting <sup>3)</sup>	Klasse 2
Dichtheid lucht/water	Klasse 2/klasse 2 <sup>2)</sup>
Breedte max. Hoogte max.	6500 mm 3000 mm

## Motieven/oppervlakken

M-profilering	Woodgrain, Slategrain, Silkgrain, Sandgrain, Decograin
L-profilering	Woodgrain, Slategrain, Silkgrain, Sandgrain, Planar, Decograin, Duragrain

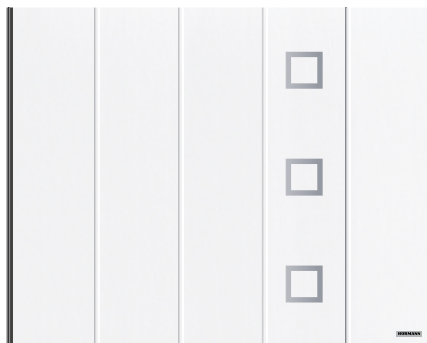
<sup>1)</sup> De U-waarde geldt voor ingebouwde deuren zonder beglazing met de afmetingen 4300 × 3000 mm

<sup>2)</sup> Tot 70 Pa waterdruk

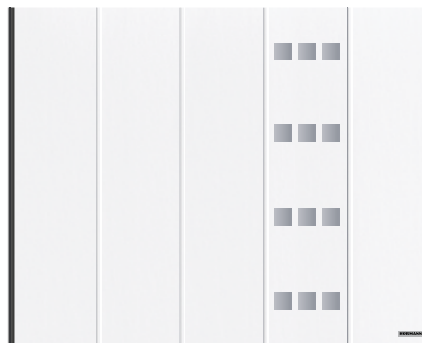
<sup>3)</sup> Hogere windbelastingsklassen op aanvraag



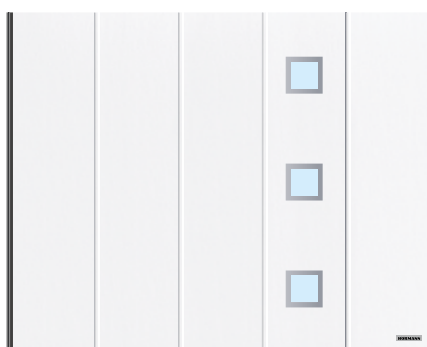
### Motieven met design-elementen



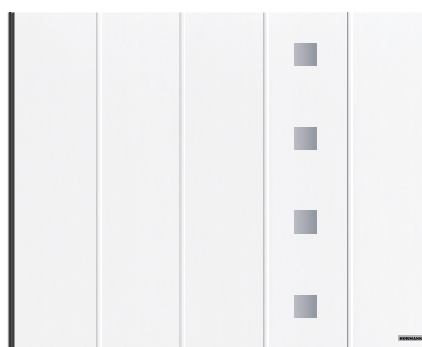
L-profilering, verkeerswit RAL 9016,  
design-element motief 451



L-profilering, verkeerswit RAL 9016,  
design-element motief 456



L-profilering, verkeerswit RAL 9016,  
design-element motief 461 met beglazing



L-profilering, verkeerswit RAL 9016,  
design-element motief 460

### Design-elementen



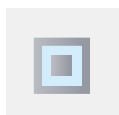
Motief 451



Motief 461



Motief 452



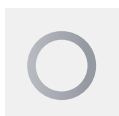
Motief 462



Motief 471



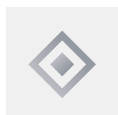
Motief 481



Motief 459



Motief 469



Motief 472



Motief 482



Motief 473



Motief 483



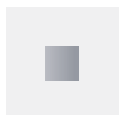
Motief 453



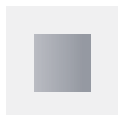
Motief 463



Motief 456



Motief 460



Motief 454



Motief 455



Motief 474



Motief 475

### Beglazingen



Design-element in roestvrij staal  
geborsteld



**Echt glas**

Optioneel voor motieven  
461 en 481



Design-element in antracietgrijs RAL 7016  
gelakt met kunststof beglazing voor  
motieven 461, 462, 463, 469, 481, 482  
en 483

# Oppervlakken, kleuren, decors

Woodgrain, Slategrain, Silkgrain

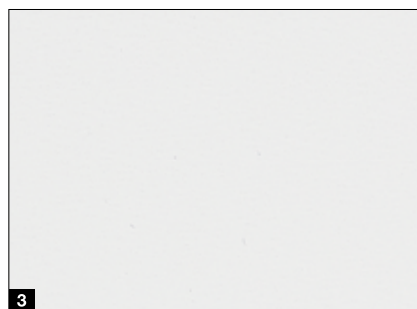
Woodgrain



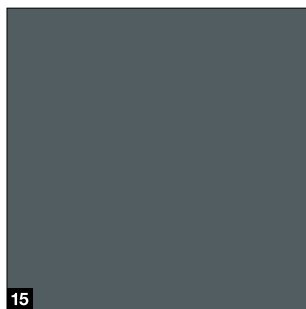
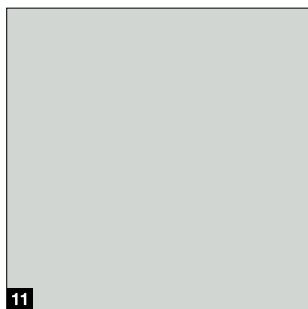
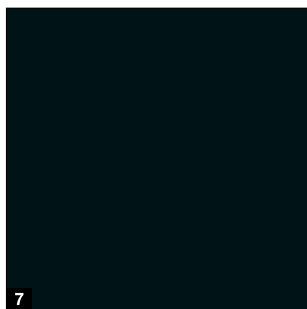
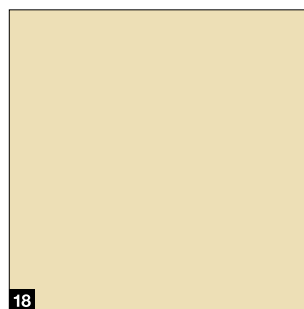
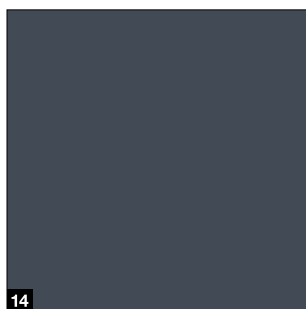
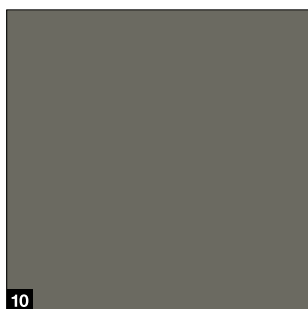
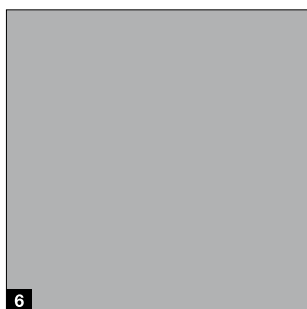
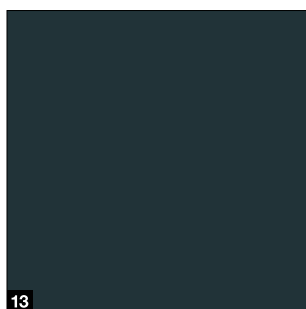
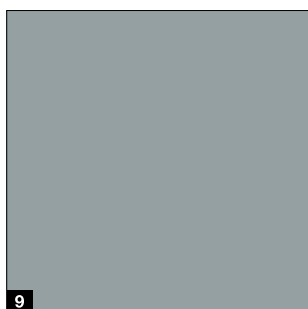
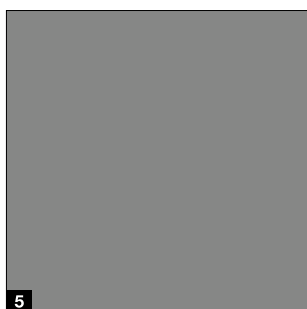
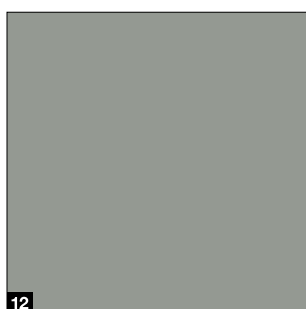
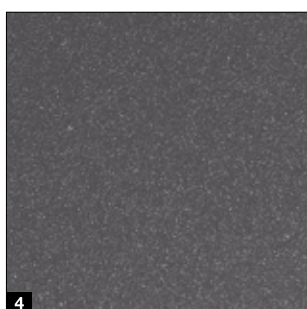
Slategrain ■ NIEUW



Silkgrain



16 voorkeurkleuren



## Alleen bij Hörmann

Slategrain oppervlak

- 1 Woodgrain**  
RAL 9016 Verkeerswit
- 2 Slategrain**  
RAL 9016 Verkeerswit
- 3 Silkgrain**  
RAL 9016 Verkeerswit

### Voorkeurkleuren

- 4 CH 703** Antraciet metallic ■ **NIEUW**
- 5 RAL 9007** Grijsaluminium
- 6 RAL 9006** Witaluminium
- 7 RAL 9005** Gitzwart ■ **NIEUW**
- 8 RAL 8028** Terrabruin
- 9 RAL 7040** Venstergrijs
- 10 RAL 7039** Kwartsgrijs ■ **NIEUW**
- 11 RAL 7035** Lichtgrijs
- 12 RAL 7030** Steengrijs
- 13 RAL 7016** Antracietgrijs
- 14 RAL 7015** Leigrijs ■ **NIEUW**
- 15 RAL 7012** Basaltgrijs ■ **NIEUW**
- 16 RAL 6009** Dennengroen
- 17 RAL 6005** Mosgroen
- 18 RAL 1015** Licht ivoorkleurig

### RAL-kleur naar keuze

De oppervlakken Woodgrain, Silkgrain en Slategrain zijn optioneel verkrijgbaar in ongeveer 200 kleuren overeenkomstig de RAL-kleuren\* en in veel NCS- en DB-kleuren.

### Let op:

De binnenzijden van de garagesectionaaldeuren worden over het algemeen in de kleur grijswit, RAL 9002, geleverd.

Bij dubbelwandige stalen deuren die aan de zon worden blootgesteld, dienen donkere kleuren te worden vermeden omdat een mogelijke doorbuiging van de panelen de deur kan beschadigen.

Alle kleurgegevens zijn vergelijkbaar met de respectievelijke RAL-kleur.

Om druktechnische redenen zijn de afbeeldingen van de kleuren en de oppervlakken niet kleurbindend. Laat u door uw Hörmann-dealer adviseren.

\* RAL Classic-kleuren, met uitzondering van pareffectkleuren en fluorescerende kleuren

## Beschermende lagen ■ NIEUW voor een langdurig en mooi deuraanzicht

**Eindlaag.** Het oppervlak van de panelen wordt door de beschermingslak bijzonder ongevoelig, krasbestendig en vuilafstotend.

**Eindlaag „Anti-graffiti”.** Door de beschermingslak op het oppervlak van het paneel en op beglazingen, design-elementen etc. kan graffiti met een gebruikelijk speciaal reinigingsmiddel worden verwijderd.

→ Verkrijgbaar voor de oppervlakken Woodgrain, Slategrain en Silkgrain.



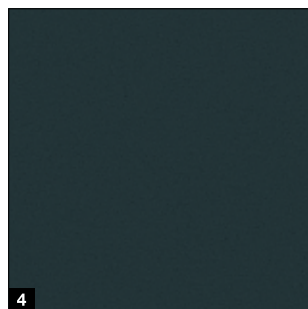
- 1** Dubbelwandig paneel
- 2** Galvanisatie
- 3** Polyestergrondlaag
- 4** Eindlaag of eindlaag „Anti-graffiti”



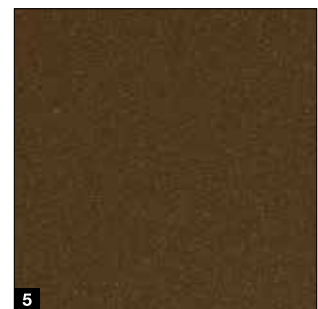
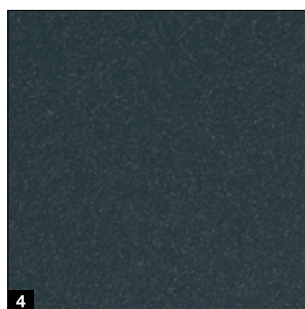
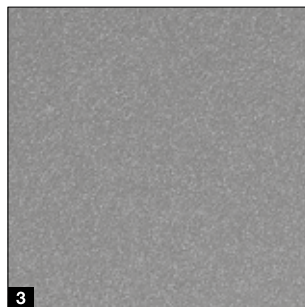
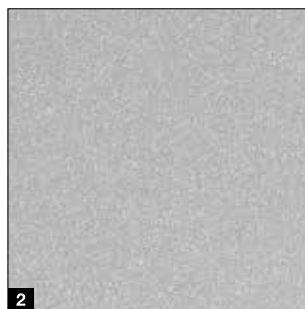
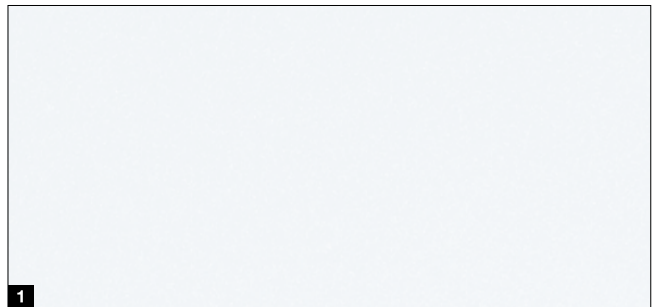
# Oppervlakken, kleuren, decors

Sandgrain, Planar, Decograin

## Sandgrain



## Planar



### Standaardkleur

1 RAL 9016 Verkeerswit

### Voorkeurkleuren

2 RAL 9006 Witaluminium

3 RAL 8028 Terrabruin

4 RAL 7016 Antracietgrijs

### Standaardkleur

1 CH 9016 Matt deluxe, verkeerswit

### Voorkeurkleuren

2 CH 9006 Matt deluxe, witaluminium

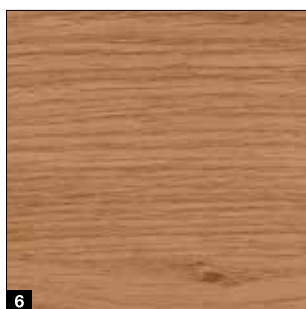
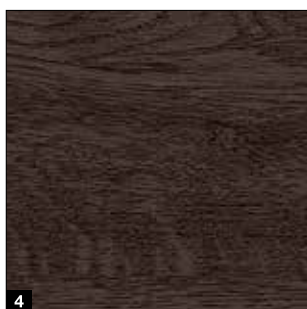
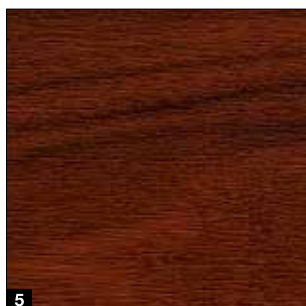
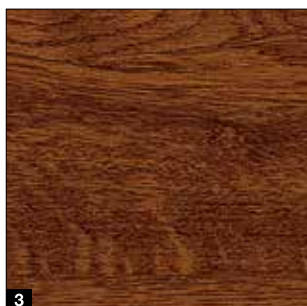
3 CH 9007 Matt deluxe, grijsaluminium

4 CH 7016 Matt deluxe, antracietgrijs

5 CH 8028 Matt deluxe, terrabruin

6 CH 703 Matt deluxe, antraciet metallic

## Decograin



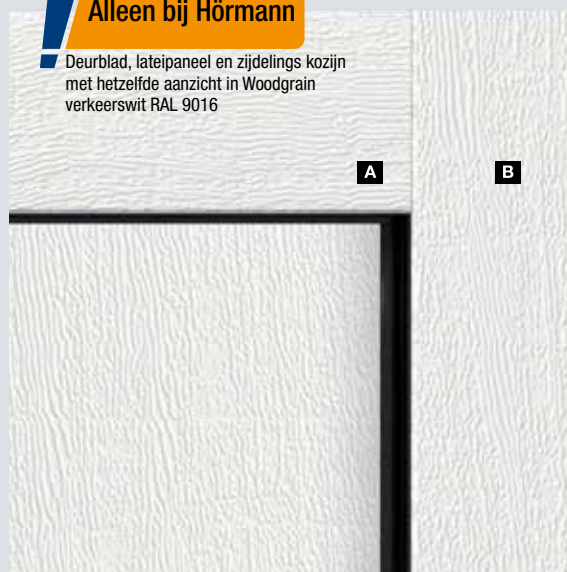
### Decograin-decors

- 1 Titan Metallic CH 703: antraciet met metallic effect
- 2 Golden Oak: middenbruin, goudgeel eikendecor
- 3 Dark Oak: notenhoutkleurig eikendecor
- 4 Night Oak: donker, intensief eikendecor\*
- 5 Rosewood: mahoniekleurig houtdecor\*
- 6 Winchester Oak: naturelkleurig eikendecor met noesten\*

\* Niet voor LPU 67 Thermo

### Alleen bij Hörmann

Deurblad, lateipaneel en zijdelings kozijn met hetzelfde aanzicht in Woodgrain verkeerswit RAL 9016



### Gelijk aanzicht van kozijn en deurblad

Het harmonieuze aanzicht van een deur ontstaat door veel kleine details: het latei-aanpassingspaneel **A** wordt altijd met hetzelfde aanzicht\* als de deurprofielen geleverd. Zo past alles perfect bij elkaar. De zijdelingse kozijnen **B** zijn standaard verkrijgbaar in een wit Woodgrain-oppevlak. Met kozijnbekledingen kunnen de zijdelingse kozijnen eenvoudig worden aan het oppervlak van de panelen aangepast.

\* Bij het oppervlak Slategrain met glad oppervlak, bij het oppervlak Duragrain in een aan het deurprofiel aangepaste kleur of in een RAL-kleur naar keuze

# Oppervlakken, kleuren, decors

## Duragrain

### Duragrain



**Duragrain**  
zeer krasbestendig

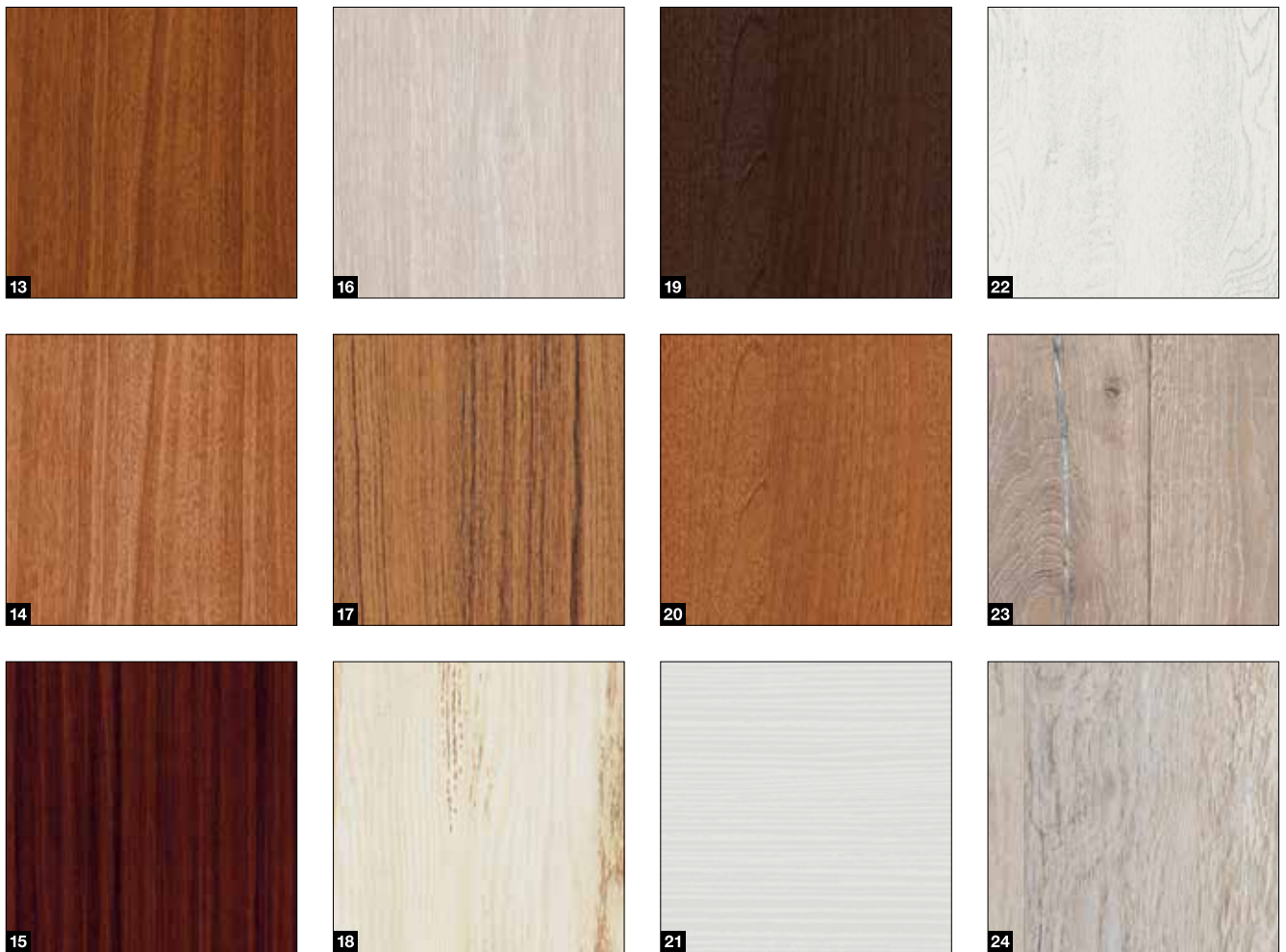
#### Krasbestendig en vuilafstotend

Het innovatieve digitale drukprocedé in combinatie met de eindlaag, bestaande uit een zeer harde beschermingslak, is alleen verkrijgbaar bij Hörmann. Dat is de basis voor een blijvend mooi deuraanzicht. Bij Duragrain-deuren leveren wij de kozijnbekleding en panelen in een aan het decor aangepaste kleur.

- 1 Dubbelwandig paneel
- 2 Galvanisatie
- 3 Grondlaag
- 4 Innovatieve digitale afdruk
- 5 Eindlaag met zeer harde beschermingslak







- |                       |                                   |
|-----------------------|-----------------------------------|
| <b>1</b> Beton        | <b>13</b> Noce sorrento balsamico |
| <b>2</b> Beige        | <b>14</b> Noce sorrento natur     |
| <b>3</b> Moca         | <b>15</b> Sapeli                  |
| <b>4</b> Grigio       | <b>16</b> Sheffield               |
| <b>5</b> Grigio scuro | <b>17</b> Teak                    |
| <b>6</b> Rusty Steel  | <b>18</b> Used Look               |
| <b>7</b> Bambus       | <b>19</b> Walnuss Terra           |
| <b>8</b> Burned Oak   | <b>20</b> Walnuss Kolonial        |
| <b>9</b> Cherry       | <b>21</b> White brushed           |
| <b>10</b> Nature Oak  | <b>22</b> White Oak               |
| <b>11</b> Fichte      | <b>23</b> Whiteoiled Oak          |
| <b>12</b> Rusty Oak   | <b>24</b> Whitewashed Oak         |

**Let op:**

De binnenzijden van de Duragrain-deuren wordt standaard in de kleur grijswit RAL 9002 geleverd. Daardoor wordt bij het openen van de deur aan de buitenkant altijd een smalle grijswitte strook tussen de panelen zichtbaar.

Het zijdelingse kozijn en het lateipaneel worden standaard geleverd in Woodgrain, verkeerswit RAL 9016. Optioneel zijn de latei- en kozijnpanelen in een aan het decor aangepaste kleur verkrijgbaar of in een RAL-kleur naar keuze.

# Handgrepen

Voor binnen- en buitenbediening

## Handgrepen



1



2



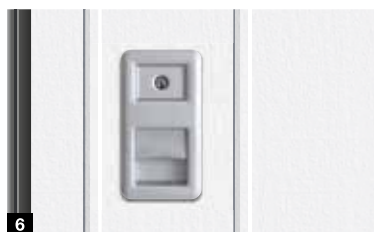
3



4



5



6

Handbediende deuren worden standaard geleverd met een handgreep in witaluminium. Optioneel is er keuze uit 3 andere kleuren. Dezelfde uitvoeringen zijn ook leverbaar bij deuren met automatische aandrijving inclusief de automatische loopdeurfunctie.

### Handgrepen

- 1 Witaluminium RAL 9006
- 2 Verkeerswit RAL 9016
- 3 Bruin
- 4 Roestvrijstalen look geborsteld

### Handgreeppositie

- 5 Standaard uitvoering
- 6 Uitvoering met tussenbreedte

### Geïntegreerde afsluitbare handgreep met volwaardige functies voor de draadloze binnendruknop.

Met twee toetsen en een schuifschakelaar op de binnenkant van de handgreep kunt u:

- 1 de deur volledig openen en sluiten
- 2 de loopdeurfunctie bedienen
- 3 het radiosignaal uitschakelen (vakantiestand)



# Beglazingen en ventilatieroosters

Voor meer licht en betere ventilatie

## Beglazingsvarianten



Beglazing voor het bovenste deel van de deur is verkrijgbaar met een heldere dubbele kunststof beglazing of een ruit in kristalstructuur. De omramingen zijn standaard wit, optioneel ook leverbaar in de kleur van de deur of in een RAL-kleur naar keuze.

### Beglazing

- 1 Beglazing S0
- 2 Beglazing S1
- 3 Beglazing S2

## Ventilatierooster



De ventilatieroosters in het onderste deel van de garagedeur zijn standaard verkrijgbaar in zwart en optioneel in de kleur van de garagedeur of in een RAL-kleur naar keuze.

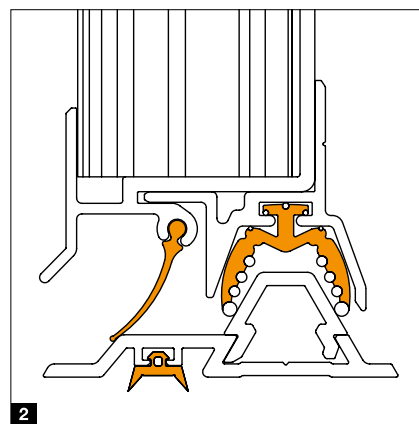
### Ventilatierooster

- 4 Ventilatieopening 40 cm<sup>2</sup>/rooster



# Standaarduitrusting

Voor een veilige en duurzame deurfunctie





### Nauwkeurige deurloop

Dubbele looprollen **1** uit slijtvaste kunststof bewegen veilig en nauwkeurig op de aluminium rail en verhinderen het ontsporen van de deurpanelen. Bovendien waarborgen ze een lichte en geluidsarme deurloop, zodat ook een handbediende deur gemakkelijk kan worden geopend. De stabiele scharnierverbindingen op de looprollen en tussen de panelen zorgen voor een hoge stabiliteit van het deurblad.

### Goed afgedicht

Dankzij de vloerrail met doorlopende vloerafdichting **2** overtuigt de zijdelingse sectionaaldeur met een waterdichtheid en luchtdoorlatendheid van klasse 2. Hierdoor is de deur goed afgedicht tegen binnendringend regenwater en bladeren. Zo blijft de garage langer schoon en hoeft deze minder vaak te worden gereinigd. Bovendien wordt de kans op ongelukken door uitglijden verkleind.

### Veilig vergrendeld

Door de bovenste en onderste deurgeleiding sluit de deur zeer nauwkeurig. Twee extra haken **3** aan de zijkant van de deur verbinden het uiteinde van het deurblad stevig met het zijdelingse kozijn. Bovendien verhindert deze mechanische beveiliging het optillen van de deur. Voor een nog betere inbraakwering kunnen handbediende deuren als optie met een drievoudige vergrendeling aan de sluitkant worden uitgerust.

### Goed geleid

De onderste aluminium vloerrail **4** geleidt de deurpanelen veilig en voorkomt dat de panelen uitzwaaien. Door de vlakke bouwvorm is een onbelemmerde toegang mogelijk.

### Eenvoudige montage

Het kozijn van de zijdelingse sectionaaldeur kan eenvoudig in elkaar worden geschroefd om dan compleet op de garagemuur te worden bevestigd. Inbouw bij een beperkte ruimte, met een zijdelingse aanslag van slechts 140 tot 450 mm, is mogelijk dankzij het DS-beslag **5** met dubbele zijdelingse geleidingsrails. De zijdelingse looprail kan eenvoudig worden gemonteerd met de nieuwe instelbare wandhouders.



# Zijdeuren

## Garagezijdeuren NT 60

### Deurgroottes\*

- Breedte (1-vleugelig)  
990 – 1115 mm
- Breedte (2-vleugelig)  
1130 – 3000 mm
- Hoogte (1-/2-vleugelig)  
1990 – 2183 mm

### Vleugelomraming

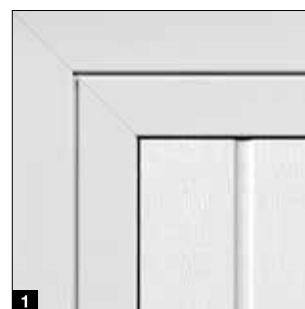
- Uitvoering breed (profieltype 2)

### Standaarduitrusting

- 60 mm dikke weerbestendige aluminium profielen in de kleur van de panelen of bij Duragrain-vullingen in een aan het decor aangepaste kleur **1**
- Doorgangsvleugel met kunststof krukarnituur zwart met ovale rozetten en profielcilinderslot **2**
- 3-dimensionaal regelbare scharnieren, naar keuze in zwart, wit of natuurlijke aluminiumkleur **3**

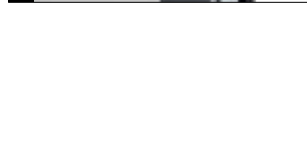
### Optionele uitrusting

- Kruk- of wisselgarnituren in natuurlijke aluminiumkleur **4**, gietaluminium RAL 9016 **5**, gietaluminium bruin **6**, geborsteld roestvrij staal **7**
- Verborgene liggende scharnieren voor een elegant deuraanzicht in de uitvoering met aluminium blokkozijn **8**
- Standgrendel voor de vergrendeling van de standvleugel bij 2-vleugelige zijdeuren **9**
- Inbraakwerende R2-veiligheidsuitrusting met 3-voudige vergrendeling (dagschoot, grendel, 2 sluishaken) en veiligheidsrozet **10**
- 2-vleugelige zijdeuren met asymmetrische indeling (niet afgebeeld)



\* Afhankelijk van de uitvoering van de vleugelomraming

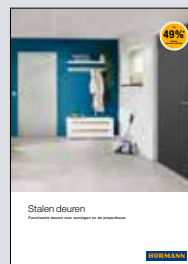




### Universele deur MZ Thermo65

Thermisch onderbroken stalen zijdeuren

- Deurblad thermisch onderbroken, 65 mm dik, volgeschuimd met polyurethaan-hardschuim
- Thermisch onderbroken aluminium blokkozijn met thermisch onderbroken drempelprofiel
- Hoge warmte-isolatie met een U-waarde = 0,82 W/(m<sup>2</sup>·K)
- Optioneel verkrijgbaar in RC 2-uitvoering als KSI Thermo46 met 46 mm dik deurblad



Meer informatie vindt u in de brochure „Stalen deuren”.

# Aandrijvingen

## SupraMatic 4

### Supersnelle deuropening en slimme extra functies

- 40 % hogere openingsnelheid\* van max. 20 cm/s
- Slimme bediening met de BlueSecur-app
- Comfortabele garageventilatie
- Extra openingshoogte
- Tot 3 keer (SupraMatic E) resp. 5 keer\* (SupraMatic P) lichtere ledverlichting
- Zeer eenvoudige programmering door tweevoudig 7-segment-display
- Hoogwaardige roestvrijstalen aandrijfkop
- Verbinding met Smart-Home-systemen door middel van standaard HCP-interface
- Laag stroomverbruik in stand-by van minder dan 1 watt



**BiSecur**

Standaard handzender HSE 4 BS met 4 toetsen, zwart structuuroppervlak met verchroomde kapjes

Garagedeuraandrijvingen	SupraMatic E	SupraMatic P
Bluetooth-ontvanger	Geïntegreerd, kan worden in- en uitgeschakeld	Geïntegreerd, kan worden in- en uitgeschakeld
Aansluiting HCP-bus	Geïntegreerd	Geïntegreerd
Cycli per dag / uur	25 / 10	50 / 10
Trek- en drukkracht	650 N	750 N
Topbelasting	800 N	1000 N
Openingsnelheid max.	20 cm/s	20 cm/s
Verlichting	20 leds	30 leds-looplicht
Deurbreedte max.	6000 mm	6500 mm
Deuroppervlak max.	13,75 m <sup>2</sup>	15 m <sup>2</sup>

\* Vergeleken met de ProMatic 3-serie

**Alleen bij Hörmann**  
Europees patent

**Hörmann BlueSecur**



Bediening met smartphone met de Hörmann BlueSecur-app

### Premiumkwaliteit voor een aantrekkelijke prijs

- 20 % hogere openingssnelheid\* van max. 17 cm/s
- Comfortabele garageventilatie
- Extra openingshoogte
- Tot 2 keer\* helderdere ledverlichting
- Verbinding met Smart-Home-systemen door middel van standaard HCP-interface
- Laag stroomverbruik in stand-by van minder dan 1 watt



 **BiSecur**

Standaard handzender HSE 4 BS met 4 toetsen, zwart structuuroppervlak met kunststof kapjes

#### Garagedeuraandrijvingen

#### ProMatic 4

Bluetooth-ontvanger	Optioneel (HET-BLE)
Aansluiting HCP-bus	Geïntegreerd
Cycli per dag / uur	25 / 10
Trek- en drukkracht	600 N
Topbelasting	750 N
Openingssnelheid max.	17 cm/s
Verlichting	10 leds
Deurbreedte max.	5000 mm
Deuroppervlak max.	11,25 m <sup>2</sup>



# Toebehoren

## Handzenders



**HS 5 BS**  
4 functietoetsen plus opvraagtoets, hoogglans oppervlak zwart of wit



**HS 5 BS**  
4 functietoetsen plus opvraagtoets, structuuroppervlak zwart mat



**HS 4 BS**  
4 functietoetsen, structuuroppervlak zwart mat



**HS 1 BS**  
1 functietoets, structuuroppervlak zwart mat



**HSE 1 BS**  
1 functietoets, incl. oog voor sleutelhanger, structuuroppervlak zwart mat



**HSE 4 BS**  
4 functietoetsen, incl. oog voor sleutelhanger, structuuroppervlak zwart mat met chromen of kunststof kapjes



**HSE 4 BS**  
4 toetsenfuncties, incl. oog voor sleutelhangers, hoogglans oppervlak met chromen kapjes, kleuren (afb. v.l.n.r.): antracietgrijs, Frozen Grey, Classic Grey, Carbon, zilver ■ **NIEUW**



**HSD 2-C BS**  
Hoogglans verchromd, 2 functietoetsen, ook bruikbaar als sleutelhanger



**HSZ 1 BS**  
1 functietoets, om in de sigarettenaansteker van de auto te plaatsen



**Handzenderstation**  
In hoogglans oppervlak zwart of wit, structuuroppervlak zwart mat, voor HS 5 BS, HS 4 BS, HS 1 BS



**Handzenderhouder**  
Voor wandmontage of bevestiging aan de zonneklep van een auto, transparant, voor HS 5 BS, HS 4 BS, HS 1 BS, HSE 1 BS en HSE 4 BS



Het complete overzicht van het toebehoren vindt u in de brochure „Aandrijvingen voor garages en inrithekken”.



**Draadloze codeschakelaar FCT 3 BS**  
3 functies, voorzien van verlichte toetsen, inbouw- of opbouwmontage mogelijk, kunststof behuizing in lichtgrijs RAL 7040 (ook verkrijgbaar met 10 functies en klapdeksel, gelakt in witaluminium RAL 9006)



**Draadloze codeschakelaar FCT 10 BS**  
10 functies, met verlichte toetsen en klapdeksel, inbouw- of opbouwmontage mogelijk, kunststof behuizing gelakt in witaluminium RAL 9006



**Draadloze vingerscanner FFL 25 BS**  
2 functies, max. 25 vingerafdrukken, met klapdeksel, inbouw- en opbouwmontage mogelijk, kunststof behuizing gelakt in witaluminium RAL 9006



**Draadloze binnendruknop FIT 5 BS**  
4 functietoetsen plus opvraagtoets, kunststof behuizing in zuiver wit RAL 9010

Schakelaars



**Draadloze binnendruknop FIT 2-1 BS**  
2 functies, aansluitmogelijkheid van max. 2 bedieningselementen via kabel, bijv. sleutelschakelaar, kunststof behuizing in zuiver wit RAL 9010



**Binnendruknop IT 1b-1**  
Grote verlichte toets om de deur comfortabel te openen, kunststof behuizing in zuiver wit RAL 9010



**Transponderschakelaar TTR 1000-1**  
1 functie, voor 1000 programmeerbare sleutels, leveringsomvang: 1 sleutel en 1 kaart (meer op verzoek), zinkdrukgietschakelaar behuizing in witaluminium RAL 9006



**Codeschakelaars CTP 3-1**  
3 functies, met verlicht opschrift en contactgevoelig zwart touchscreen, zinkdrukgietschakelaar behuizing in witaluminium RAL 9006



**Codeschakelaars CTV 3-1**  
3 functies, zeer robuust met metalen toetsenbord, zinkdrukgietschakelaar behuizing in witaluminium RAL 9006 met roestvrijstalen paneel



**Vingerscanner FL 150**  
2 functies, aansturing d.m.v. vingerafdruk; geheugenruimte voor max. 150 vingerafdrukken, zinkdrukgietschakelaar behuizing in witaluminium RAL 9006 met roestvrijstalen paneel



**Sleutelschakelaar**  
**1 STUP 50**  
**2 STAP 50**  
Inbouw- en opbouwuitvoering, inclusief 3 sleutels, zinkdrukgietschakelaar behuizing in witaluminium RAL 9006 met roestvrijstalen paneel



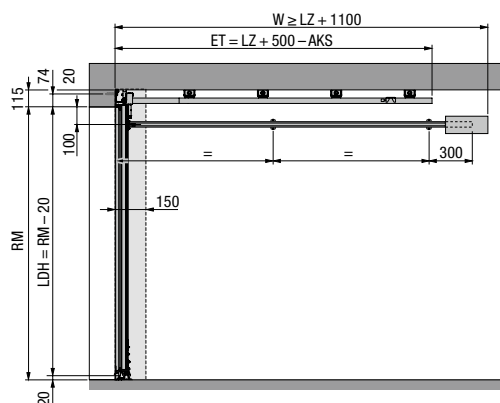
**Klimaatbinnensensor HKSI**  
Voor bewaking van de luchtvochtigheid en automatische ventilatie van de garage, kunststof behuizing in zuiver wit RAL 9010

# Maten en inbouwgegevens

HST 42

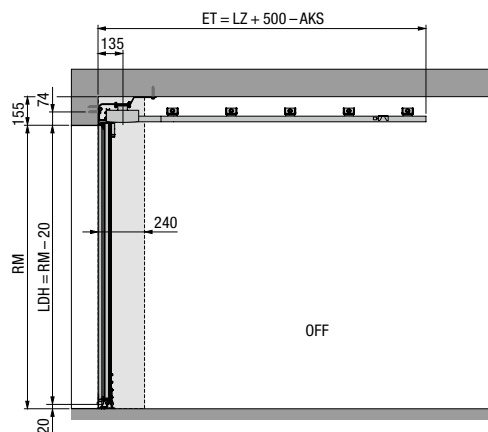
## Aandrijving wandmontage

Verticale doorsnede



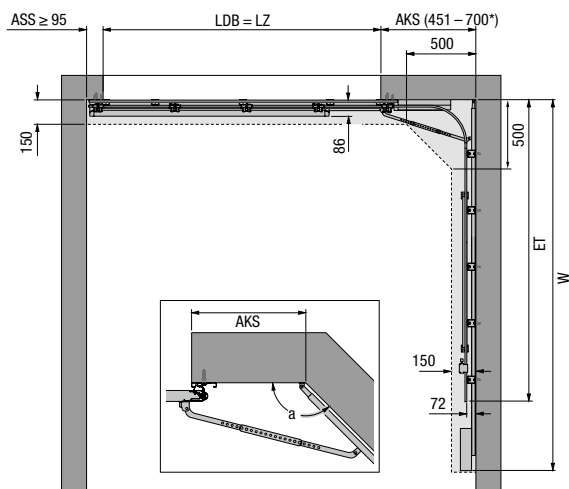
## Aandrijving plafondmontage

Verticale doorsnede



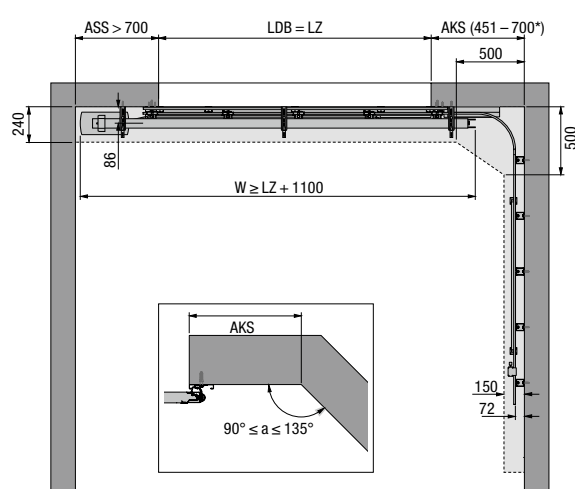
## ES-beslag (enkele rail, aandrijving wandmontage)

Horizontale doorsnede



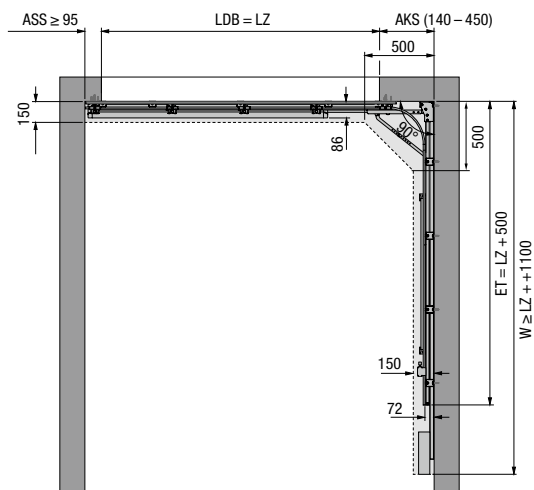
## ES-beslag (enkele rail, aandrijving plafondmontage A)

Horizontale doorsnede



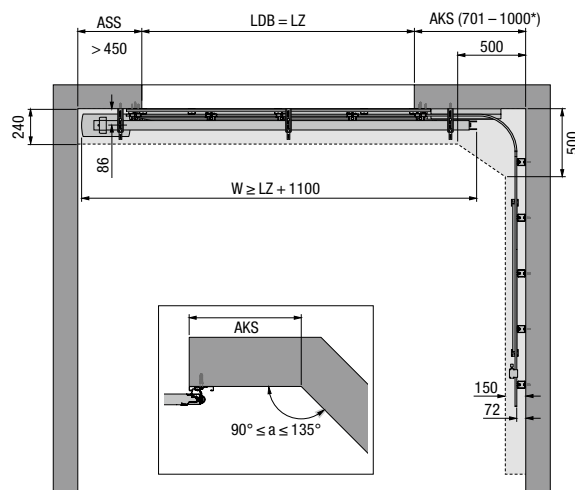
## DS-beslag (dubbele rail, aandrijving wandmontage)

Horizontale doorsnede



## ES-beslag (enkele rail, aandrijving plafondmontage B)

Horizontale doorsnede





## Maatbereik (max.)<sup>1)</sup>

Rasterhoogte (RM)	Kozijnbinnenmaat (LZ) <sup>2)</sup>																									
	2000	2080	2125	2205	2250	2375	2500	2625	2750	2875	3000	3125	3275	3500	3750	4000	4250	4500	4750	5000	5250	5500	5700	6000	6300	6500
Aantal panelen	4	4	4	4	4	5	5	5	5	6	6	6	7	7	8	8	8	9	10	10	10	11	12	12	12	13

<sup>1)</sup> Bij M- en L-profileringen zijn optioneel ook tussenbreedtes verkrijgbaar.

<sup>2)</sup> Oppervlakken Sandgrain, Silkgrain, Decograin: niet verkrijgbaar in de breedtes 2625, 2875, 5250, 6300.

## Bepaling van de aandrijfrail

### ES- en DS-beslag

Kozijnbinnenmaat (LZ)	Aandrijfrail	Inschuifdiepte (totale lengte SupraMatic- / ProMatic-aandrijving)
≤ 2205	K	3200
≤ 2375	M	3450
≤ 3000	L	4125
≤ 3275	XL	4375
≤ 4750	5500	5725
≤ 6500	7000	7225

De inschuifdiepte (totale lengte van de aandrijving) kan tot op de lengte LZ + 1100 mm door de klant worden ingekort.

Als de inschuifdiepte (totale lengte van de aandrijving) kleiner is dan LZ + 1100 mm, kan de geleidingsrail tot 125 mm naar achteren worden verplaatst.

## Toelichtingen

<b>RM</b>	Rastermaathoogte (bestelmaat)
<b>LZ</b>	Kozijnbinnenmaat (bestelmaat)
<b>LDH</b>	Vrije doorrijhoogte
<b>LDB</b>	Vrije doorrijbreedte
<b>ET</b>	Inschuifdiepte (totale lengte met aandrijving)
<b>OFF</b>	Bovenkant afgewerkte vloer
<b>ASS</b>	Aanslag sluitkant
<b>AKS</b>	Aanslag bochtzijde

Meer informatie vindt u in de inbouwgegevens of informeer bij uw Hörmann-dealer.

# Beleef Hörmann-kwaliteit bij nieuwbouw en renovatie

Met Hörmann kunt u heel gemakkelijk plannen. Topproducten met een hoge functionaliteit bieden zorgvuldig op elkaar afgestemde oplossingen, voor elke sector in de woningbouw.

**GARAGEDEUREN. GARAGEDEUR- EN DEURAANDRIJVINGEN. VOORDEUREN. BINNENDEUREN. STALEN DEUREN. KOZIJNEN.**



De afgebeelde deuren zijn gedeeltelijk voorzien van speciale uitrustingen en komen daardoor niet altijd overeen met de standaarduitvoering. De afgebeelde oppervlakken en kleuren zijn om druktechnische redenen niet kleurbindend. Auteursrechtelijk beschermd. Gehele of gedeeltelijke nadruk is zonder onze toestemming niet toegestaan. Wijzigingen voorbehouden.