



# THERMO65 / THERMO46 HAUS- UND EINGANGSTÜREN

**NEU.** 2-flügelige Haustür Thermo65 sowie elegante Verglasung mit Schwarzglas

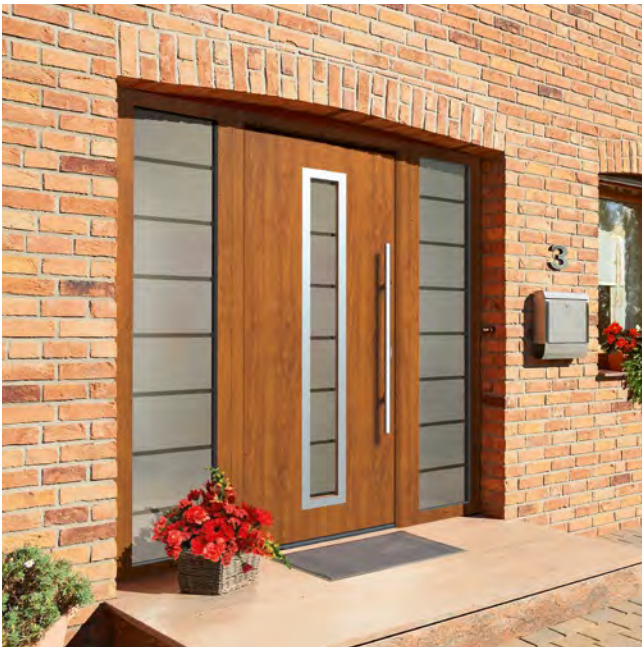
**HÖRMANN**





04

Gute Gründe  
für Hörmann



14

Türmotive  
Inspirationen



28

Design  
Ausstattung  
Zubehör

# Verantwortung seit Generationen

Das Familienunternehmen Hörmann blickt auf über 85 Jahre Erfahrung als Bauelementespezialist zurück. Das verpflichtet gegenüber aktuellen und zukünftigen Generationen. Gerade deswegen spielt die ökologische Verantwortung für uns eine so wichtige Rolle. Dafür entwickeln wir innovative Lösungen für nachhaltige Produkte und einen intelligenten Umweltschutz.



## „EINEN GUTEN NAMEN MUSS MAN SICH ERARBEITEN.“

August Hörmann

Ganz im Sinn des Firmengründers ist die Marke Hörmann ein echtes Qualitätsversprechen und zählt im Bereich Haustüren zu den erfolgreichsten Anbietern Europas. Durch das flächendeckende internationale Vertriebs- und Servicenetz versteht sich Hörmann als Ihr starker Partner für hochwertige Bauelemente.



**WIR DENKEN UND HANDELN GRÜN.** Als Familienunternehmen sind wir uns der Verantwortung für nachfolgende Generationen bewusst und bieten alle Produkte für den Wohnungsbau serienmäßig CO<sub>2</sub>-neutral an. Hörmann verfolgt mit der Nachhaltigkeitsstrategie das Ziel, Emissionen zu reduzieren und zu vermeiden. Wir decken unseren kompletten Strombedarf an allen europäischen Produktionsstandorten zu 100% mit bezogenem Ökostrom aus erneuerbaren Energien. Zusätzlich reduzieren wir durch viele weitere Maßnahmen unseren Verbrauch und sparen jährlich mehr als 75000 Tonnen CO<sub>2</sub> ein. Die verbleibenden Emissionen kompensieren wir durch die Förderung von zertifizierten Klimaschutzprojekten in Kooperation mit ClimatePartner.



Weitere Informationen finden Sie unter [www.hoermann.com/nachhaltigkeit](http://www.hoermann.com/nachhaltigkeit)



**ClimatePartner**  
zertifiziertes Produkt  
[climate-id.com/XNEBKC](http://climate-id.com/XNEBKC)



CO<sub>2</sub>  
berechnen  
reduzieren  
beitragen

# Markenqualität made in Germany



Das Familienunternehmen Hörmann bietet alle wichtigen Bauelemente für das Bauen und Modernisieren aus einer Hand. Sie werden in hochspezialisierten Werken nach dem neuesten Stand der Technik gefertigt. Darüber hinaus arbeiten unsere Mitarbeiter intensiv an neuen Produkten, ständigen Weiterentwicklungen und Detailverbesserungen. So entstehen Patente und Alleinstellungen am Markt.





**5 Jahre  
Garantie**

**GARANTIERT LANGLEBIG.** Alle wesentlichen Türkomponenten werden bei Hörmann selbst entwickelt und produziert. Langzeittests unter realen Bedingungen sorgen für ausgereifte Serienprodukte in Hörmann Qualität. Aus diesem Grund und dank einer kompromisslosen Qualitätssicherung erhalten Sie bei Hörmann 5 Jahre Garantie auf alle Haus- und Eingangstüren Thermo65 / Thermo46.



**Nur bei Hörmann**

thermisch getrennte  
Schallschutztüren



**Nur bei Hörmann**

thermisch getrennte  
Feuerschutztüren

**ÜBERZEUGEND IN JEDER AUSFÜHRUNG.** Unsere Haus- und Eingangstüren sind Kunststoff- oder Holztüren in vielen Punkten überlegen. In puncto Wärmedämmung erfüllen alle unsere Haus- und Eingangstüren die Anforderungen des neuen Gebäudeenergiegesetzes GEG. Darüber hinaus reduzieren unsere Schallschutztüren den Straßenlärm auf Zimmerlautstärke und unsere Feuerschutztüren sind die optimale Wahl für den Übergang von der Garage direkt in Ihren Wohnbereich.

→ Weitere Informationen finden Sie ab Seite 30.



# Türdesign für höchste Ansprüche

Was für einen schönen Empfang bereiten Sie Ihren Gästen mit einer Hörmann Haus- und Eingangstür! Und natürlich erfreut das ausgereifte Design unserer Türen auch Sie und Ihre Familie, Tag für Tag. Unsere Türen sind ein echter Blickfang von außen, innen harmonisieren die Türen ideal mit Ihren Zimmertüren. Einfach schön!







### **TÜRBLATT OHNE SICHTBARES FLÜGELPROFIL.**

Exquisit und edel ist der Empfang, den Ihnen Thermo65 und Thermo46 Türen bereiten – ganz gleich, ob für Ihren Haupt- oder Nebeneingang. Das formschöne, innen und außen vollflächige Türblatt mit innenliegendem Flügelprofil erfüllt Gestaltungsansprüche auf höchstem Niveau. Die Innenansicht harmonisiert ideal mit Ihren Zimmertüren.

OBEN. Außen- und Innenansicht von Hörmann Haus- und Eingangstüren ohne sichtbares Flügelprofil

UNTEN. Außen- und Innenansicht von Haustüren anderer Hersteller mit sichtbarem Flügelprofil

SEITE 8. Stahl / Aluminium-Haustür Thermo65 Motiv 515, Edelstahl-Griff HB 38-2, Matt deluxe Graualuminium CH 9007, optionale Seitenteile

# Wir schützen Sie vor ungebetenen Gästen

Alle fünf Minuten wird in Wohnungen eingebrochen. Umso wichtiger ist es, Ihre Haustür mit einem hohen Sicherheitsstandard auszustatten. Denn wenn ein Einbrecher nach ca. 90 Sekunden nicht erfolgreich ist, bricht er den Einbruchversuch in der Regel ab. Aus diesem Grund scheitern knapp die Hälfte der Einbrüche, wenn die Haustür einbruchhemmend gesichert ist.





Weitere Informationen finden Sie unter [www.k-einbruch.de/sicherheitstipps/k-einbruch-level](http://www.k-einbruch.de/sicherheitstipps/k-einbruch-level)



**RC2-Sicherheit**  
optional



**Geprüft und zertifiziert**

**EINBRUCHHEMMENDE VERRIEGELUNG.** In den eigenen vier Wänden sollen Sie und Ihre Familie sich sicher fühlen. Deswegen sind unsere Thermo65 / Thermo46 Türen mit einer serienmäßigen Mehrfachverriegelung ausgestattet. Und durch die serienmäßige Kurbel- bzw. Softlockfalle schließen die Türen sehr leise.

**PLUS AN SICHERHEIT.** Mit der optionalen RC2-Sicherheitsausstattung machen es unsere Haus- und Eingangstüren potenziellen Langfingern besonders schwer, durch die Tür einzubrechen. So schützen wir Ihr Zuhause vor ungebetenen Gästen. Und die zertifizierte Sicherheit sieht man Ihrer Tür nicht an, im Gegensatz zu vielen Wettbewerbslösungen.

→ Weitere Informationen finden Sie ab Seite 30.

# Haustüren und Eingangstüren ganz nach Ihren Wünschen

Ganz gleich, ob Sie eine neue Haustür wünschen oder eine Tür für einen Neben- oder Seiteneingang: Das Hörmann Programm ist ganz auf individuelle Wünsche angelegt. Sie finden bei uns die Tür, die genau auf Ihre Ansprüche zugeschnitten ist. Mit eleganter Ansicht, mit großflächigen Verglasungen, mit intelligentem Bedienkomfort – alles ist möglich, und zwar genau so, wie Sie es wünschen. Lassen Sie sich von der Hörmann Vielfalt auf den folgenden Seiten inspirieren oder konfigurieren Sie Ihre Wunschtür bequem im Internet.





**20% Förderung  
möglich**

### **STEUERLICHE FÖRDERUNG.** Sparen Sie bares Geld.

Unter bestimmten Voraussetzungen können Sie in Deutschland 20 Prozent der Investitionskosten für Ihre neue Haustür über drei Jahre verteilt steuerlich absetzen.



Weitere Informationen finden Sie unter  
[www.deutschland-machts-effizient.de](http://www.deutschland-machts-effizient.de)

**MIT WENIGEN KLICKS ZUR WUNSCHTÜR.** Mit unserem Konfigurator für Tore und Türen können Sie bequem zu Hause auf Ihrem PC oder Tablet viele Gestaltungs- und Produktvarianten ausprobieren. Durch die Auswahl von Türausführung, Motiv, Farbe und Größe stellen Sie sich Ihre Wunschhaustür mit wenigen Klicks zusammen und sehen zusätzlich die unverbindliche Preisempfehlung Ihrer Konfiguration. Wenn Sie dann noch ein Bild Ihres Hauses hochladen und die Tür in Ihrem Hauseingang platzieren, sehen Sie schon vorher, wie gut Ihre neue Haus- und Eingangstür zu Ihrem Zuhause passt.



Den Hörmann Konfigurator finden Sie unter  
[www.hoermann.de/konfigurator](http://www.hoermann.de/konfigurator)





HORMANN

# Thermo65



**RC2-Sicherheit**  
optional



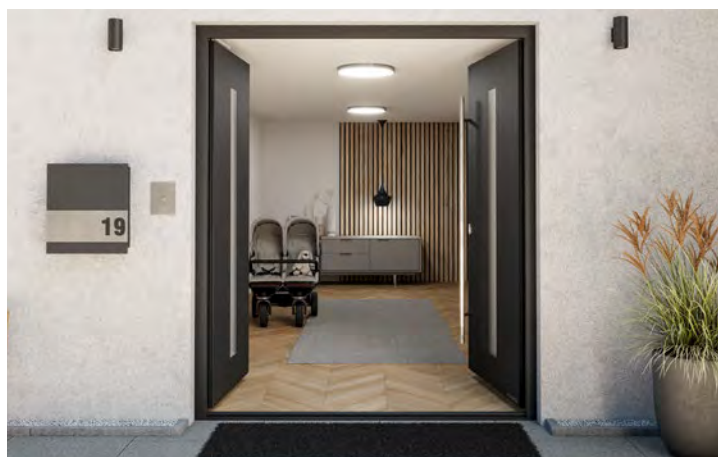
**hohe Wärmedämmung**  
U<sub>D</sub>-Wert von bis zu 0,87 W/(m<sup>2</sup>·K)

**PERFEKT FÜR IHREN HAUSEINGANG.** Wählen Sie aus modernen und klassischen Motiven, mit und ohne Verglasung, die Haustür, die am besten zu Ihrem Zuhause passt. Für eine perfekte Harmonie mit Ihren weißen Zimmertüren erhalten Sie optional bei vielen Motiven, Farben und Oberflächen die Innenseite der Tür in Verkehrsweiß RAL 9016.

→ Weitere Informationen finden Sie ab Seite 37.

Freuen Sie sich über mehr Durchgangsbreite für Kinderwagen, Rollstühle und Co. Die 2-flügeligen Haustüren überzeugen darüber hinaus mit einem eleganten, flächenbündigen Übergang vom Gang zum Standflügel.

Die Motive 010, 610S (Abbildung) und 700B erhalten Sie auch als 2-flügelige Haustür



LINKS. Stahl / Aluminium-Haustür  
Thermo65 Motiv 610S,  
Edelstahl-Griff HB 38-2,  
Verglasung mit satiniertem Glas,  
Anthrazitgrau RAL 7016,  
optionales Seitenteil



**Motiv 010**  
mit Applikation Bild 751



**Motiv 010**



**Motiv 010**  
mit Applikation Bild 750



**Motiv 015**  
mit Applikation Bild 400



**Motiv 015**



**Motiv 515**  
mit Applikation Bild 401



**Motiv 515**

## THERMO65

Alle Türmotive auf dieser Doppelseite in Matt deluxe CH 703 Anthrazit Metallic

**Motiv 010** Edelstahl-Applikation Bild 751 (optional), Edelstahl-Griff HB 14-2

**Motiv 010** Edelstahl-Griff HB 14-2, Seitenteil mit Verglasung mit satiniertem Glas, auch in 2-flügeliger Ausführung erhältlich

**Motiv 010** mit Applikation Bild 750 in Edelstahl-Optik (optional), Edelstahl-Griff HB 14-2

**Motiv 015** mit Applikation Bild 400 in Edelstahl-Optik (optional), Edelstahl-Griff HB 14-2

**Motiv 015** Edelstahl-Griff HB 14-2

**Motiv 515** mit Applikation Bild 401 in Edelstahl-Optik (optional), Edelstahl-Griff HB 14-2

**Motiv 515** Edelstahl-Griff HB 14-2

→ Alle Farben und Oberflächen finden Sie ab Seite 34.





Motiv 610S



Motiv 610N



Motiv 630S



Motiv 700B



Motiv 700N



NEU. Motiv 700P



Motiv 730B



Motiv 750C

## THERMO65

Alle Türmodelle auf dieser Doppelseite in Matt deluxe CH 703 Anthrazit Metallic

**Motiv 610S** Edelstahl-Griff HB 38-2, Verglasung mit satiniertem Glas, auch in 2-flügliger Ausführung erhältlich

**Motiv 610N** Edelstahl-Griff HB 38-2, Verglasung mit Spionspiegelglas

**Motiv 630S** Edelstahl-Griff HB 38-2, Verglasung mit satiniertem Glas

**Motiv 700B** Edelstahl-Griff HB 38-2 und Edelstahl-Verglasungsrahmen, Verglasung sandgestrahlt mit 7 klaren Streifen, auch in 2-flügliger Ausführung erhältlich

**Motiv 700N** Edelstahl-Griff HB 38-2 und Edelstahl-Verglasungsrahmen, Verglasung mit Spionspiegelglas

**Motiv 700P** Edelstahl-Griff HB 38-2 und Edelstahl-Verglasungsrahmen in der black.edition, Tiefschwarz RAL 9005 (optional), **NEU.** Verglasung mit Schwarzglas

**Motiv 730B** Edelstahl-Griff HB 38-2, Verglasung sandgestrahlt mit 7 klaren Streifen

**Motiv 750C** Edelstahl-Griff HB 38-2, Verglasung sandgestrahlt mit 5 klaren Streifen

→ Alle Farben und Oberflächen finden Sie ab Seite 34.



Motiv 800S



Motiv 810E



Motiv 810N



Motiv 820S



Motiv 830S



Motiv 840S



Motiv 850B



Motiv 900D

## THERMO65

Alle Türmotive auf dieser Seite in Graualuminium RAL 9007

**Motiv 800S** Edelstahl-Griff HB 38-2, Verglasung mit satiniertem Glas

**Motiv 810E** Edelstahl-Griff HB 38-2, Verglasung sandgestrahlt mit klaren Streifen (Quadrat)

**Motiv 810N** Edelstahl-Griff HB 38-2, Verglasung mit Spionspiegelglas

**Motiv 820S** Edelstahl-Griff HB 38-2, Verglasung mit satiniertem Glas

**Motiv 830S** Edelstahl-Griff HB 38-2, Verglasung mit satiniertem Glas

**Motiv 840S** Edelstahl-Griff HB 38-2, Verglasung mit satiniertem Glas

**Motiv 850B** Edelstahl-Griff HB 38-2, Verglasung sandgestrahlt mit 7 klaren Streifen

**Motiv 900D** Edelstahl-Griff HB 38-2, Verglasung sandgestrahlt mit 4 klaren Streifen

→ Alle Farben und Oberflächen finden Sie ab Seite 34.



OBEN. Stahl / Aluminium-Haustür Thermo65 Motiv 100, Edelstahl-Griff HB 14-2, Terrabraun RAL 8028, optionale Seitenteile, Garagen-Sektionaltor S-Kassette, Woodgrain, Terrabraun RAL 8028



Motiv 100



Motiv 410S



Motiv 430E

## THERMO65

Alle Türmotive auf dieser Seite in Terrabraun RAL 8028

**Motiv 100** Edelstahl-Griff HB 14-2, Seitenteile mit Verglasung mit satiniertem Glas

**Motiv 410S** Edelstahl-Griff HB 14-2, Verglasung mit satiniertem Glas

**Motiv 430E** Edelstahl-Griff HB 14-2, Verglasung sandgestrahlt mit klaren Streifen (Rahmen)

→ Alle Farben und Oberflächen finden Sie ab Seite 34.

# Individuelle Hauseingänge

Jedes Haustürmotiv können Sie ganz nach Ihren Wünschen ausstatten. Ein besonderer Außengriff oder eine spezielle Verglasung? Wir bieten Ihnen alle Möglichkeiten für die persönliche Note Ihrer Haus- und Eingangstür. Für mehr Licht in Ihrem Zuhause können Sie jedes abgebildete Türmotiv mit Seitenteilen und Oberlichtern erweitern. Auch spezielle Türausführungen sind möglich, z. B. nach außen öffnende Türen. Bei Hörmann finden Sie garantiert die Haus- und Eingangstür, die zu Ihrem Zuhause passt.

→ Weitere Informationen finden Sie ab Seite 38.

OBEN LINKS. Stahl / Aluminium-Haustür Thermo65, Innenseite in Verkehrsweiß RAL 9016, passend zu weißen Zimmertüren, optionale Seitenteile, optionaler SmartKey

OBEN RECHTS. Stahl / Aluminium-Haustür Thermo65 Motiv 700B, Garagen-Sektionaltor L-Sicke, Planar CH 703 Matt deluxe

UNTEN LINKS. Stahl / Aluminium-Haustür Thermo65 Motiv 010, Edelstahl-Griff HB 14-2, Anthrazitgrau RAL 7016, optionale Seitenteile, nach außen öffnend

UNTEN RECHTS. Stahl / Aluminium-Haustür Thermo65 Motiv 010, Edelstahl-Griff HB 38-2, Decograin Golden Oak, optionale Seitenteile





**PERSÖNLICHE GESTALTUNG.** Bei der Farbgestaltung Ihrer neuen Hörmann Haus- und Eingangstüren lassen wir mit 10 Color, 10 MatchColor und 7 Matt deluxe Farben sowie 5 Decograin Dekoren Ihrer Kreativität freie Wahl. Die Innen- und Außenseiten werden grundsätzlich ansichtsgleich geliefert. Optional erhalten Sie viele Thermo65 Haustüren auch in Verkehrsweiß RAL 9016 auf der Innenseite – damit harmonieren diese perfekt mit Ihren weißen Zimmertüren.

**HAUSTÜR UND GARAGENTOR IM PARTNERLOOK.** Für ein harmonisches Gesamtbild von Tor und Tür wählen Sie aus 10 MatchColor Vorzugsfarben, detailgetreuen und natürlichen Decograin Dekoren sowie dem Hörmann Farbton Matt deluxe – farblich angepasst an die Hörmann Garagen-Sektionaltore mit L-Sicke und Oberfläche Planar. So gestalten Sie Ihre Haustür, Ihr Garagen-Sektionaltor, Ihre Nebeneingangstür und Stahltür im ansichtsgleichen Farbton. Über diesen Partnerlook von Tür und Tor freuen Sie sich ein Leben lang.

→ Weitere Informationen finden Sie ab Seite 34.

# Funk-Türschlossantrieb SmartKey

Öffnen Sie Ihr Türschloss einfach per Tastendruck mit Ihrem Handsender, Funk-Innentaster oder direkt per Sensorfeld am SmartKey. So müssen Sie nicht mehr Ihren Einkauf absetzen, um Ihre Haus- oder Eingangstür zu öffnen. Auch mit Ihrem Rollator, Rollstuhl oder Kinderwagen kommen Sie so viel einfacher in Ihr Wohnhaus, weil Sie die Tür schon aus der Entfernung öffnen können. Das Verriegeln erfolgt entweder per Tastendruck oder automatisch nach festgelegter Zeit. So ist Ihr Türschloss sicher verriegelt und bietet Schutz vor Einbruch.

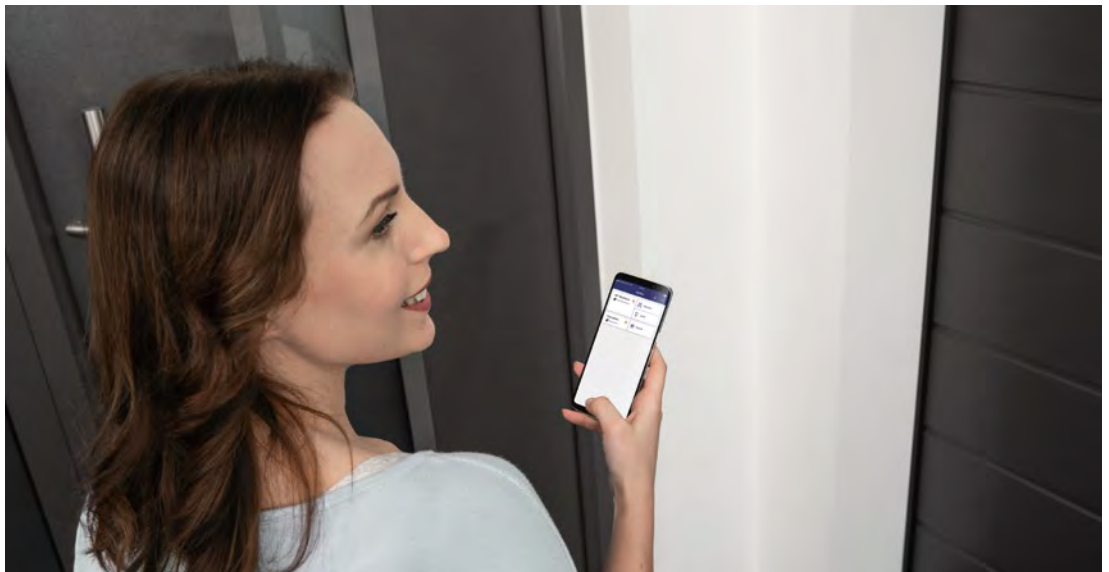
→ Weitere Informationen finden Sie ab Seite 40.



RECHTS OBEN. Smart Home Zentrale Hörmann homee für alle Bereiche in Ihrem Zuhause

RECHTS UNTEN. Komfortable Türöffnung mit dem Smartphone

UNTEN. Funk-Türschlossantrieb SmartKey zur einfachen Ver- und Entriegelung der Tür



## Bedienkomfort für Alt und Jung

Öffnen Sie Ihre Haustür einfach, smart und komfortabel. Über Codeeingabe, Fingerabdruck, Handsender oder Smartphone. Mit unseren Schlosspaketen finden Sie die intelligente Lösung, die Ihren Wünschen entspricht. Mit der Smart Home Zentrale Hörmann homee können Sie beispielsweise neben Ihrer Tür auch Ihr Hörmann Garagen- und Einfahrtstor, Klimasensoren oder eine Kamera bequem per App ansteuern. Und das von jedem Ort der Welt aus und zu jeder Tages- und Nachtzeit.

→ Weitere Informationen finden Sie ab Seite 40.



HORMANN



# Thermo46



**RC2-Sicherheit**  
optional



**gute  
Wärmedämmung**  
U<sub>D</sub>-Wert von bis zu 1,1 W/(m<sup>2</sup>·K)

**FÜR IHREN NEBENEINGANG IDEAL.** Mit den Stahl / Aluminium-Haustüren Thermo46 treffen Sie die richtige Wahl für den Nebeneingang in Ihrem Zuhause. In Kombination mit einer Zimmertür als Windfang können Sie die Thermo46 natürlich auch in Ihrem Hauseingang einsetzen. Eingangstüren bieten wir Ihnen in vielen Motiven, von klassisch bis ganz modern, mit oder ohne Verglasung.

Serienmäßig werden die Thermo46 Türen mit gleichen Innen- und Außenseiten geliefert, das heißt, die Farbe und Oberfläche sind außen und innen einheitlich.

Thermo46 Türen bieten Ihnen alles, was Sie von einer guten Eingangstür erwarten. Wählen Sie Ihr Motiv für die eigenen vier Wände!



Motiv 010



Motiv 515  
mit Applikation Bild 400



Motiv 700B



Motiv 750C



Motiv 015



Motiv 025S  
mit Applikation Bild 400



Motiv 020S



Motiv 030S

## THERMO46

Alle Türmotive in der oberen Reihe in Anthrazitgrau RAL 7016. Alle Türmotive in der unteren Reihe in Verkehrsweiß RAL 9016

**Motiv 010** Edelstahl-Griff HB 14-2

**Motiv 515** mit Applikation Bild 400 in Edelstahl-Optik (optional), Edelstahl-Griff HB 14-2

**Motiv 700B** Edelstahl-Griff HB 38-2, Verglasung sandgestrahlt mit 7 klaren Streifen

**Motiv 750C** Edelstahl-Griff HB 38-2, Verglasung sandgestrahlt mit 5 klaren Streifen

**Motiv 015** Edelstahl-Griff HB 14-2

**Motiv 025S** mit Applikation Bild 400 in Edelstahl-Optik (optional), Edelstahl-Griff HB 14-2, Verglasung mit satiniertem Glas

**Motiv 020S** Edelstahl-Griff HB 14-2, Verglasung mit satiniertem Glas

**Motiv 030S** Edelstahl-Griff HB 14-2, Verglasung mit satiniertem Glas

→ Alle Farben und Oberflächen finden Sie ab Seite 34.



**Motiv 900D**



OBEN. Stahl / Aluminium-Eingangstür Thermo46 Motiv 400I, Edelstahl-Griff HB 14-2, Verglasung Kathedralglas, Verkehrsweiß RAL 9016, optionale Seitenteile



**Motiv 100**



**Motiv 200I**



**Motiv 400I**

## **THERMO46**

Das Türmotiv oben in Anthrazitgrau RAL 7016. Alle Türmotive in der unteren Reihe in Verkehrsweiß RAL 9016

**Motiv 900D** Edelstahl-Griff HB 38-2, Verglasung sandgestrahlt mit 4 klaren Streifen

**Motiv 100** Edelstahl-Griff HB 14-2

**Motiv 200I** Edelstahl-Griff HB 14-2, Verglasung Kathedralglas

**Motiv 400I** Edelstahl-Griff HB 14-2, Verglasung Kathedralglas

→ Alle Farben und Oberflächen finden Sie ab Seite 34.



30



38



40

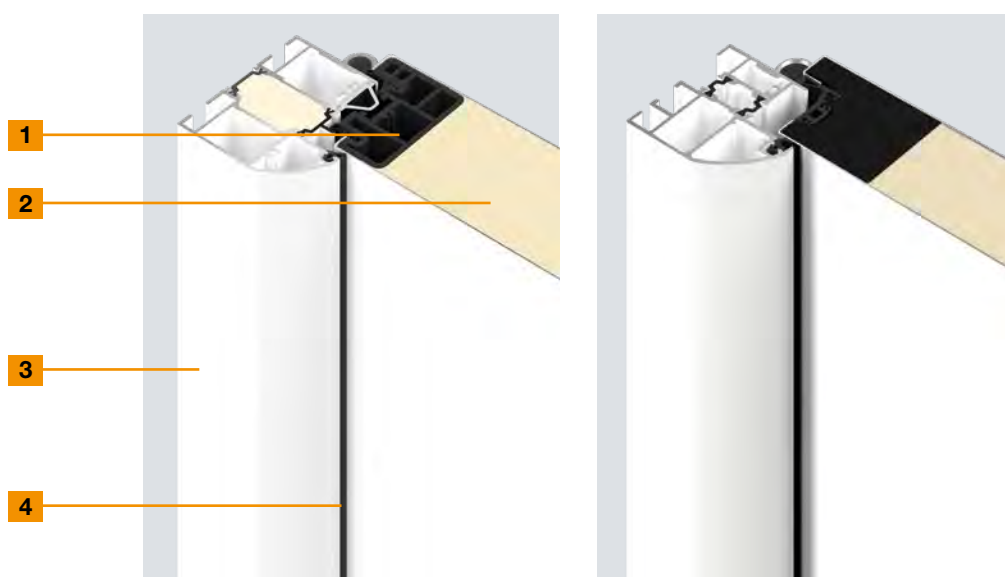


# Design Ausstattung Zubehör

- 30 Türausführungen
- 32 Türausstattungen
- 34 Farben und Dekore
- 37 Individualisierung
- 38 Rahmen und Verglasungen
- 39 Außengriffe und Drückergarnituren
- 40 Automatikschlösser und Elektroausstattungen
- 42 Größen und Einbaudaten

# Türausführungen

Für jede Anforderung das passende Profil



**Thermo65**

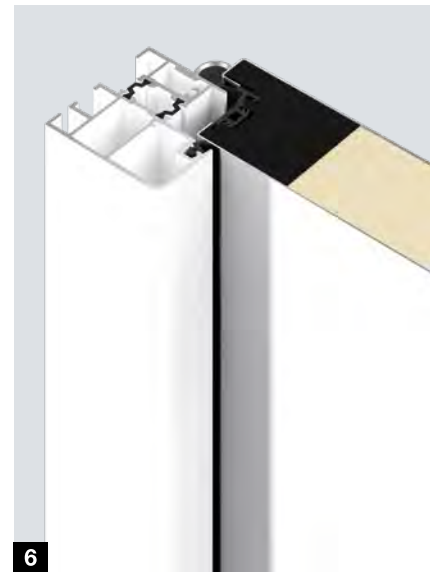
**Thermo46**

<b>1</b>	<b>Türprofil</b>	Innenliegend	Innenliegend
	<b>Material</b>	Verbundwerkstoff	Verbundwerkstoff
<b>2</b>	<b>Türblattdicke</b>	<b>65 mm</b>	<b>46 mm</b>
	<b>Innen- und Außenblech</b>	Stahl, thermisch getrennt	Stahl, thermisch getrennt
<b>3</b>	<b>Türzarge</b>	abgerundete Zarge A3, 80 mm	abgerundete Zarge A1, 60 mm
	<b>Material</b>	Aluminium, thermisch getrennt	Aluminium, thermisch getrennt
<b>4</b>	<b>Dichtungssystem</b>	<b>3-fach</b>	<b>2-fach</b>
	<b>Bodenschwelle</b>	Aluminium-Kunststoff (Standard, S11), Kunststoff (optional, S12)	Aluminium-Kunststoff
	<b>Leistungseigenschaften</b>		
	<b>Bedienkräfte EN 12217</b>	bis Klasse 3	bis Klasse 2
	<b>Dauerfunktion mechanische Beanspruchung EN 12400</b>	bis Klasse 6	bis Klasse 5
	<b>Differenzklimaverhalten EN 12219</b>	bis 2d / 2e	bis 3c / 2d / 2e
	<b>Luftdurchlässigkeit EN 12207</b>	bis Klasse 4	bis Klasse 2
	<b>Schlagregendichtheit EN 12208</b>	bis Klasse 3A	bis Klasse 1A
	<b>Widerstandsfähigkeit bei Windlast EN 12210</b>	bis Klasse C3 / B3	bis Klasse C3
	<b>Stoßfestigkeit EN 13049</b>	bis Klasse 1	bis Klasse 1
	<b>Mechanische Festigkeit EN 1192</b>	bis Klasse 3	bis Klasse 1
	<b>Wärmedämmung</b>	<b>bis zu 0,87 W/(m<sup>2</sup>·K)</b>	<b>bis zu 1,1 W/(m<sup>2</sup>·K)</b>
	<b>Schallschutz</b>	bis zu 42 dB	bis zu 32 dB
	<b>Einbruchschutz EN 1627 (optional)</b>	RC2-Sicherheitsausstattung (optional)	RC2-Sicherheitsausstattung (optional)

### Zargenvarianten

Die Haustüren Thermo65 und die Eingangstüren Thermo46 erhalten Sie optional ohne Aufpreis auch mit eckiger Zarge.

- 5** Thermo65 Zarge A4
- 6** Thermo46 Zarge A2



**RC2-Sicherheit**  
geprüft und zertifiziert

### Sicherheitstüren

Ein Gelegenheitstäter versucht mit einfachen Werkzeugen die verriegelte Tür innerhalb von 3 Minuten aufzubrechen.



**schalldämmend**  
bis zu 42 dB

### Schallschutztüren

Die Motive 010, 610S und 610N der Thermo65 können Sie als Schallschutztür einsetzen. Mit der serienmäßigen Bodenschwelle erreichen die Türen die Schallschutzklasse 3 (42 dB) und mit der optionalen ablenkbaren Bodendichtung die Schallschutzklasse 2 (37 dB). Damit bieten sie Schutz vor Straßenlärm sowie Wind und Wetter: die ideale Lösung, nicht nur für Eingangstüren in Mehrfamilienhäusern mit Laubengängen.



**feuerhemmend**  
EI<sub>2</sub>30

### Feuerschutztüren

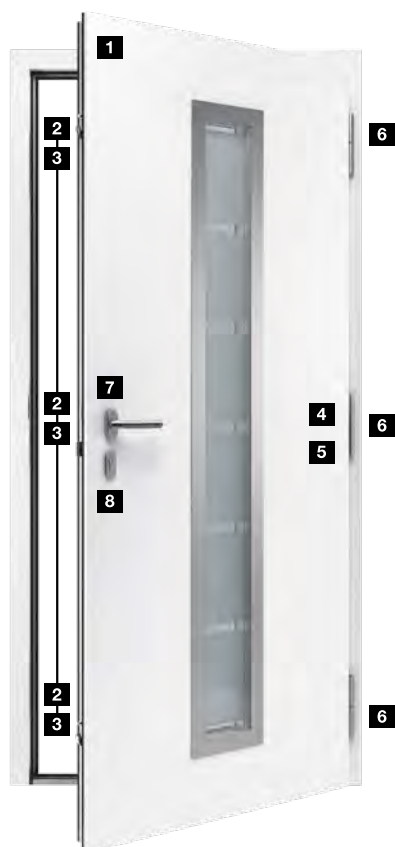
Die Feuerschutztür Thermo65 Motive FSTHP 010 und FSTHP 610 halten einem Brand mindestens 30 Minuten stand. Damit sind sie die richtige Lösung für den Übergang von der Garage in Ihren Wohnbereich (z. B. Eingangsflur). Zusätzlich bieten sie für diesen sensiblen Bereich eine gute Wärmedämmung.

**Nur bei Hörmann**  
thermisch getrennte  
Schallschutztüren

**Nur bei Hörmann**  
thermisch getrennte  
Feuerschutztüren

# Türausstattungen

Für ein elegantes und funktionales Türdesign



Thermo65

Thermo46

	Thermo65	Thermo46
<b>1</b> vollflächige Innenansicht	●	●
<b>2</b> 5-fach Sicherheitsschloss mit Softlockfalle		●
<b>3</b> 5-fach Sicherheitsschloss mit Kurbelfalle	●	
Automatikschloss mit mechanischer Selbstverriegelung	○	
<b>4</b> durchgängige Sicherungsleiste aus Aluminium	●	
<b>5</b> 3 Sicherungsbolzen		●
<b>6</b> 3D-Rollen-Bänder	●	●
<b>7</b> Edelstahl-Innendrücker	●	●
<b>8</b> Sicherheitsschieberosette	●	○
<b>9</b> Profilzylinder mit Not- und Gefahrenfunktion und 5 serienmäßigen Schlüsseln	●	●
<b>10</b> Wetterschenkel	○	○
<b>11</b> absenkbare Bodendichtung	○	○
<b>12</b> Türfeststeller	○	○

● = Serienmäßig ○ = Optional





4



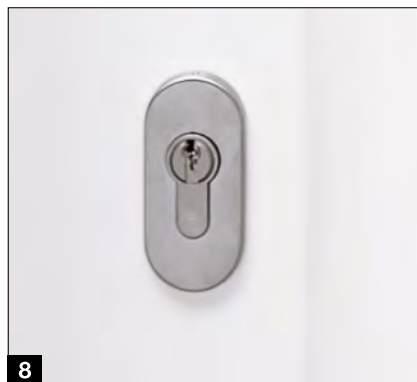
7



10



5



8



11



6



9



12

### Absenkbare Bodendichtung

(ohne Abbildung)

Diese optionale Ausstattung ist die beste Lösung zur Abdichtung von Haustüren ohne Schwelle, die für barrierefreie Hauseingänge eingesetzt werden.

### Wetterschenkel

Schützend und optisch ansprechend gleichzeitig: Der Wetterschenkel, in Weißaluminium RAL 9006 <sup>10</sup> oder in Edelstahl <sup>11</sup> zur Ableitung von Schlagregen, kann auch einfach nachträglich montiert werden.

### <sup>12</sup> Türfeststeller

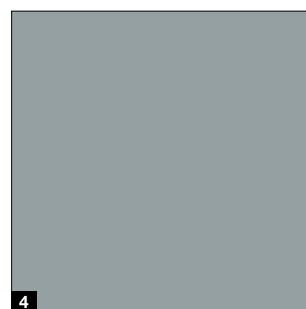
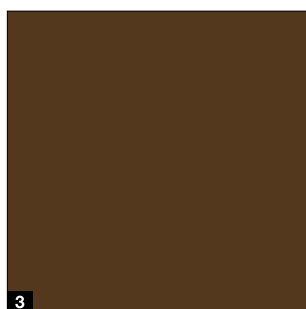
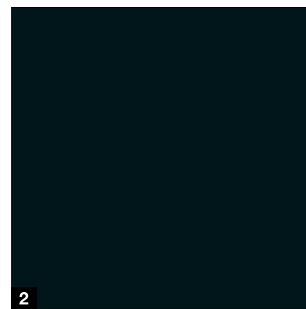
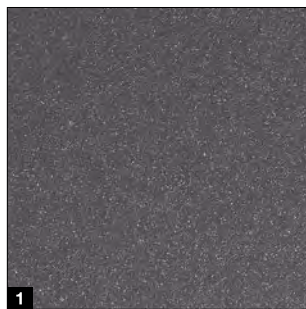
Mit dem optionalen mechanischen Türfeststeller kann der geöffnete Türflügel einfach fixiert werden. So müssen Sie sich keine Gedanken machen, dass Ihre Haustür sich von selbst schließt.

# Farben

MatchColor, Color, Standard



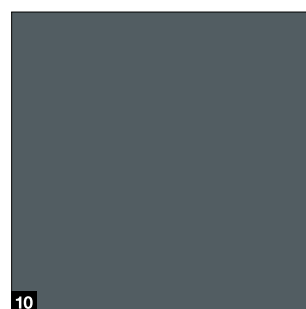
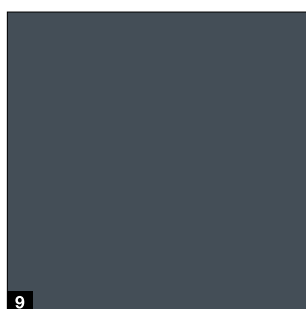
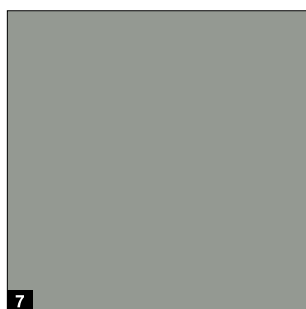
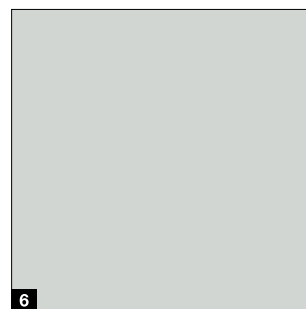
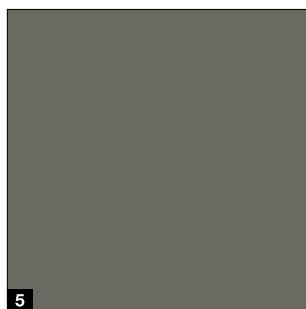
## MatchColor



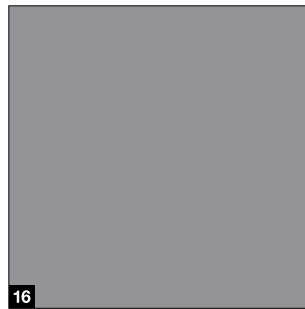
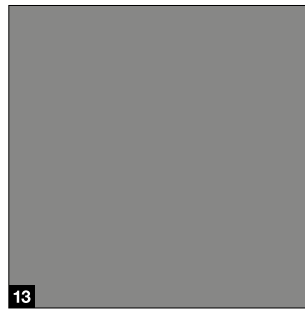
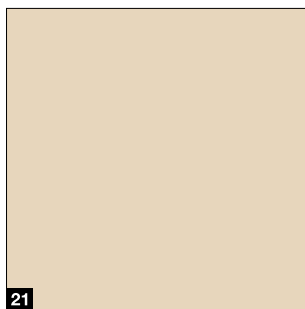
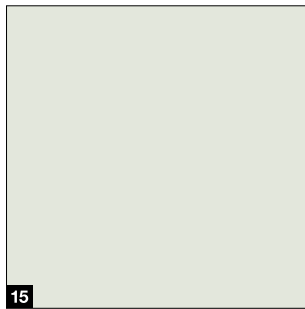
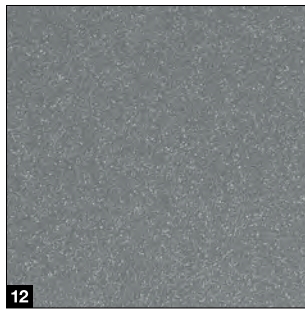
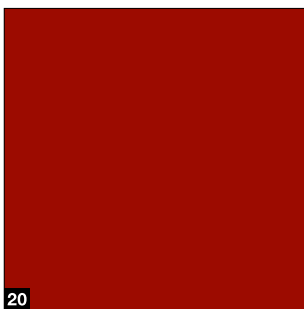
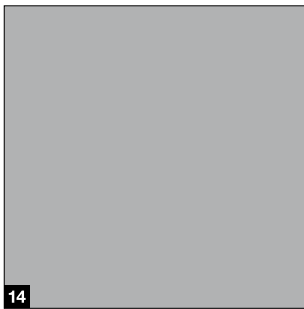
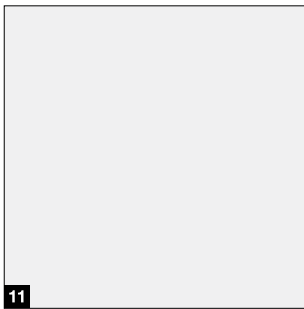
MatchColor

### MatchColor

Gestalten Sie Ihr Zuhause in perfekter Farbharmonie – mit den MatchColor Vorzugsfarben für ansichtsgleiche Garagen-Sektionaltore, Haustüren, Nebeneingangstüren und Stahltüren. Freuen Sie sich dank abgestimmter Farben über die harmonische Gesamtansicht. Das ist Hörmann Markenqualität!



## Standard und Color



### MatchColor

- 1 CH 703 Anthrazit Metallic
- 2 RAL 9005 Tiefschwarz
- 3 RAL 8028 Terrabraun
- 4 RAL 7040 Fenstergrau
- 5 RAL 7039 Quarzgrau
- 6 RAL 7035 Lichtgrau
- 7 RAL 7030 Steingrau
- 8 RAL 7016 Anthrazitgrau
- 9 RAL 7015 Schiefergrau
- 10 RAL 7012 Basaltgrau

### Standard

- 11 RAL 9016 Verkehrsweiß

### Color

- 12 CH 907 Graualuminium
- 13 RAL 9007 Graualuminium
- 14 RAL 9006 Weißaluminium
- 15 RAL 9002 Grauweiß
- 16 RAL 7037 Staubgrau
- 17 RAL 6009 Tannengrün
- 18 RAL 6005 Moosgrün
- 19 RAL 5010 Enzianblau
- 20 RAL 3003 Rubinrot
- 21 RAL 1015 Hellelfenbein

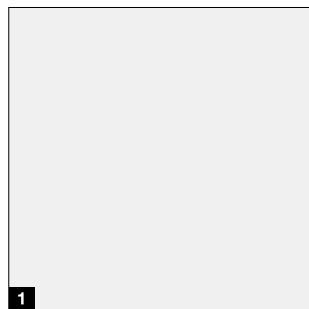
### Bitte beachten:

Alle Farbangaben in Anlehnung an die jeweilige RAL-Farbe. Die Abbildungen der Farben und Oberflächen sind aus drucktechnischen Gründen nicht farbverbindlich. **Lassen Sie sich von Ihrem Hörmann Vertriebspartner beraten.**

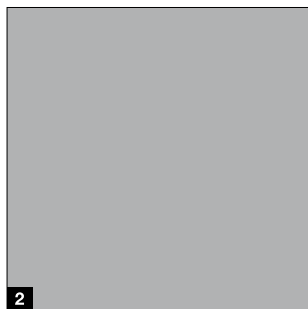
# Weitere Farben und Dekore

Matt deluxe Farbtöne und Decograin Dekore

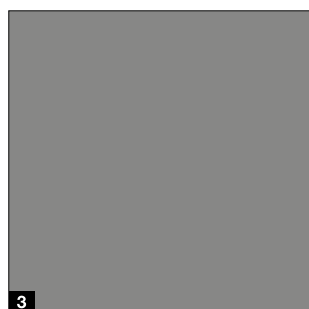
## Matt deluxe



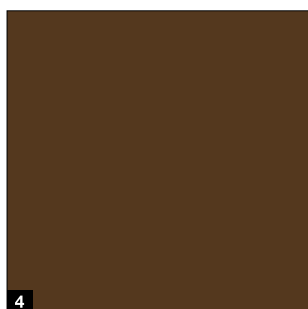
1



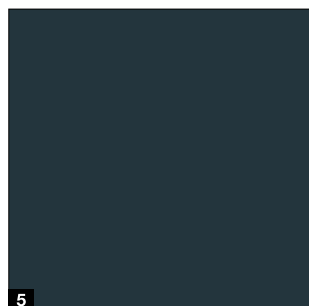
2



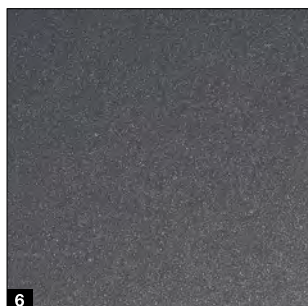
3



4



5

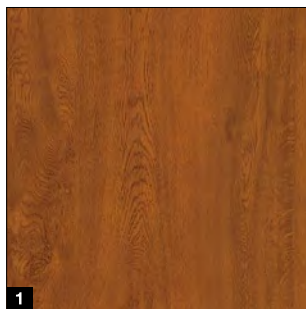


6

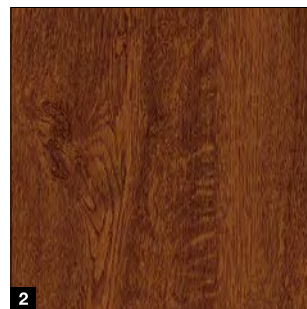


7

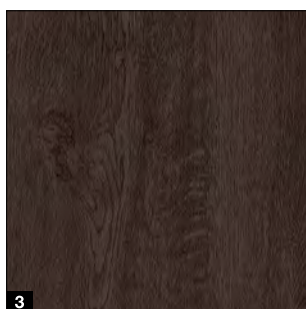
## Decograin Dekore\*



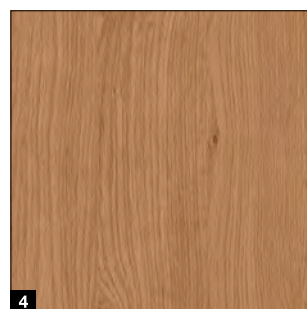
1



2



3



4



5

- 1 CH 9016 Matt deluxe Verkehrsweiß
- 2 CH 9006 Matt deluxe Weißaluminium
- 3 CH 9007 Matt deluxe Graualuminium
- 4 CH 8028 Matt deluxe Terrabraun
- 5 CH 7016 Matt deluxe Anthrazitgrau
- 6 CH 703 Matt deluxe Anthrazit Metallic
- 7 CH 905 Matt deluxe Schwarz

- 1 Golden Oak: mittelbraunes, goldgelbes Eichendekor
- 2 Dark Oak: nussbaumfarbenes Eichendekor
- 3 Night Oak: dunkel-intensives Eichendekor
- 4 Winchester Oak: naturfarbenes Asteichendekor
- 5 Titan Metallic CH 703: Anthrazit mit metallischem Effekt

**Bitte beachten:** Die abgebildeten Farben und Oberflächen sind aus drucktechnischen Gründen nicht farbverbindlich. Bei Türen mit dunkler Oberfläche ist eine Ausrichtung zur Sonne zu vermeiden, da die erhöhte Materialausdehnung die Funktion der Tür einschränken kann.

**Lassen Sie sich von Ihrem Hörmann Vertriebspartner beraten.**

\* Nicht erhältlich für die Thermo65 / 46 Motive 100, 200, 400, 410, 430, 610 und 630.

# Individualisierung

Gestalten Sie Ihre Haus- und Eingangstür nach Ihren Wünschen

## Applikationen



Motiv 015, Bild 400



Motiv 515, Bild 401



Motiv 025, Bild 402



Motiv 015, Bild 403



Motiv 010, Bild 451



Motiv 010, Bild 454



Motiv 010, Bild 457



Motiv 010, Bild 459



Motiv 010, Bild 750



Motiv 010, Bild 751

## Türblatt und Zarge in unterschiedlichen Farben

Verleihen Sie Ihrem Hauseingang einen ganz persönlichen Akzent und kombinieren Sie bei Thermo65 und Thermo46 Haus- und Eingangstüren das Türblatt und die Zarge in unterschiedlichen Farben.



Zarge in Weißaluminium RAL 9006, Türblatt in Titan Metallic CH 703



Zarge in Titan Metallic CH 703, Türblatt in Verkehrsweiß RAL 9016



Außenansicht in Decograin Oberfläche



Innenansicht in Verkehrsweiß RAL 9016<sup>1)</sup>

## Zweifarbige Haustüren und Seitenteile

Die Thermo65 Haustüren<sup>1)</sup> in den Farben Anthrazit RAL 7016<sup>2)</sup> und CH 907 Graualuminium<sup>2)</sup> sowie in der Oberfläche Decograin<sup>3)</sup> Golden Oak, Dark Oak und Titan Metallic CH 703 erhalten Sie auch auf der Innenseite in Verkehrsweiß RAL 9016. Damit harmonisieren diese perfekt mit Ihren weißen Zimmertüren!

<sup>1)</sup> Nicht für die Thermo65 Motive 100, 410, 430, 610 lieferbar.

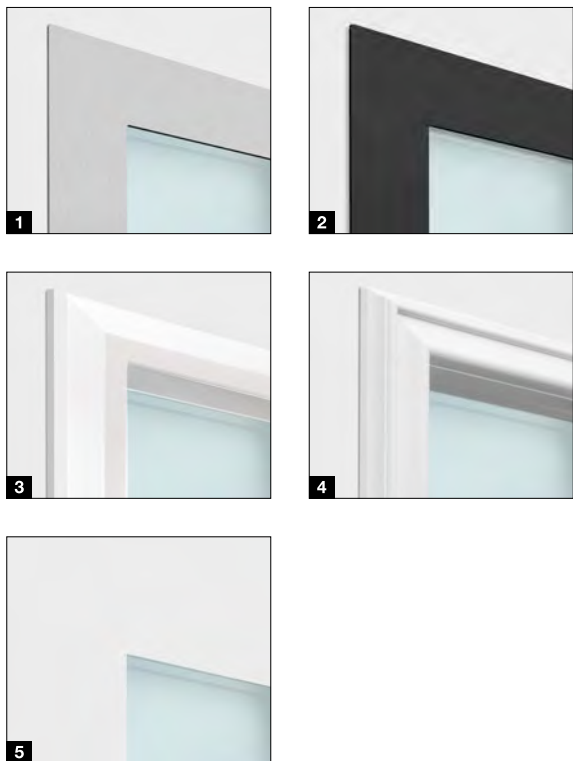
<sup>2)</sup> mit eckiger A4 Zarge

<sup>3)</sup> mit abgerundeter A3 Zarge

# Rahmen und Verglasungen

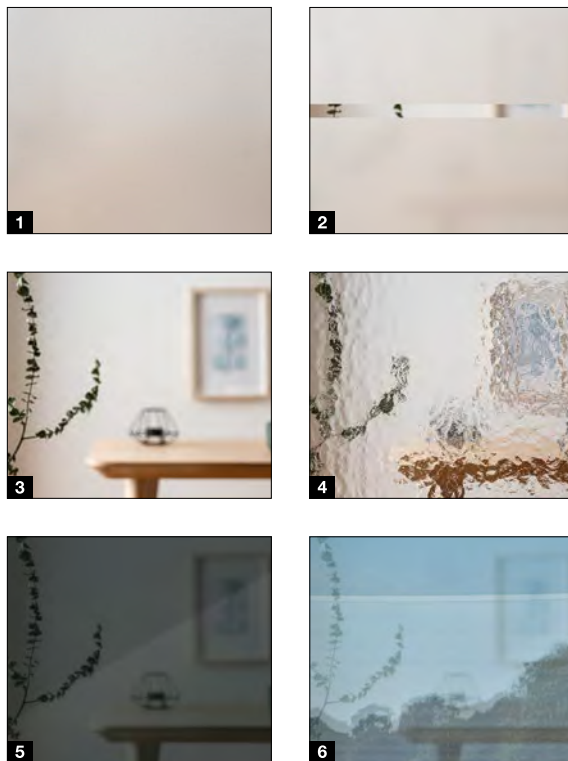
Für mehr Licht in Ihrem Zuhause

## Verglasungsrahmen für Türen



- 1 Edelstahl-Verglasungsrahmen**  
mit nahezu flächenbündiger Ansicht auf der Innen- und Außenseite  
mit 3-fach-Isolierverglasung: Thermo65 Motiv 700 / 730 / 750 / 780 / 800 / 810 / 820 / 830 / 840 / 850 / 900 sowie Thermo46 Motiv 700 / 750 / 900
- 2 Edelstahl-Verglasungsrahmen black.edition**  
mit eleganter Ansicht in Tiefschwarz RAL 9005  
mit 3-fach-Isolierverglasung: Thermo65 Motiv 700 / 730
- 3 Kunststoff-Verglasungsrahmen „Roundstyle“**  
für eine moderne, harmonische Gesamtansicht. Bei Decograin Oberflächen in einer zur Oberfläche passenden Farbe. Mit 2-fach-Isolierverglasung: Thermo46 Motiv 020 / 025 / 030 / 040
- 4 Kunststoff-Verglasungsrahmen „Profilstyle“**  
perfekt auf die Kassettentürmotive abgestimmt,  
mit 3-fach-Isolierverglasung: Thermo65 Motiv 410 / 430.  
Mit 2-fach-Isolierverglasung Cathedral: Thermo46 Motiv 200 / 400
- 5 Rahmenlos**  
die filigrane Ansicht ohne Verglasungsrahmen,  
mit 3-fach-Isolierverglasung: Thermo65 Motiv 610 / 630

## Verglasungen für Türen, Seitenteile und Oberlichter



- 1** Satiniertes Glas
- 2** Sandgestrahltes Glas / sandgestrahltes Glas mit Klarstreifen
- 3** Klarglas
- 4** Kathedralglas kleingehämmert  
(nur Thermo46)
- 5** **NEU.** Schwarzglas (nur Thermo65)
- 6** Spionspiegelglas  
mit Spiegelung auf der helleren Seite und Durchsicht von der dunkleren zur helleren Seite (nur Thermo65)

### Sichere Verglasung.

In puncto Unfall- und Einbruchschutz erfüllen Hörmann Haus- und Eingangstüren allerhöchste Ansprüche. Das Sicherheitsglas auf der Innen- und Außenseite der Isolierverglasung sorgt für ein Maximum an Sicherheit. Bei einem möglichen Glasbruch werden die Glassplitter auch auf der Innenseite gebunden, sodass eine Verletzungsgefahr durch Scherben im Haus nahezu ausgeschlossen ist. Darüber hinaus bietet das Verbundsicherheitsglas einen höheren Einbruchschutz, da das Durchgreifen erschwert wird.

# Außengriffe und Drückergarnituren

Ein schöner Griff setzt Akzente

## Außengriffe



HB 14-2, Edelstahl gebürstet

HB 38-2, Edelstahl gebürstet

HB 38-2, black.edition, Edelstahl Tiefschwarz RAL 9005 (für Thermo65)

HB 38-3, Edelstahl gebürstet

HB 738, Edelstahl gebürstet (für Thermo65 010, 610, 700, 750, 800)

**NEU.** HB 738, black.edition, Edelstahl Tiefschwarz RAL 9005 (für Thermo65 010, 610, 700, 750, 800)

**NEU.** HB 739, Edelstahl gebürstet (für Thermo65 010, 600, 700, 750, 800)

## Drückergarnituren für außen und innen



Edelstahl-Drückergarnitur Typ D-110



Drückergarnitur black.edition in Tiefschwarz RAL 9005 Typ D-110 (für Thermo65)



Edelstahl-Wechselgarnitur mit Knauf Typ K-160, Drücker D-110



Wechselgarnitur black.edition in Tiefschwarz RAL 9005 mit Knauf Typ K-160, Drücker D-110



Edelstahl-Drückergarnitur Typ D-210



Edelstahl-Drückergarnitur Typ D-310



Edelstahl-Drückergarnitur Typ D-510



Wechselgarnitur ES 0 / ES 1 mit Knauf (Abbildung ES 1 in Edelstahl)



Drückergarnitur ES 0 / ES 1 (Abbildung ES 0 in Edelstahl)

# Automatikschrösser und Elektroausstattungen

Mit Sicherheit intelligent ausgestattet

## Automatikschrösser mit mechanischer

### Selbstverriegelung (für Thermo65)

Fällt die Tür in das Schrösser, fahren die Riegel automatisch aus und verschließen die Haustür sicher.

## Automatikschrösser mit Elektromotor (für Thermo65)

Wählen Sie aus drei unterschiedlichen Öffnungsmöglichkeiten über Funk, Bluetooth oder Haussprechanlage.

Zusätzlich können Sie dieses Schrösser optional mit einem integrierten Fingerleser kombinieren. Beim Schließen der Tür verriegelt das Schrösser dann jeweils automatisch.

**Öffnung über BiSecur Funk:** Öffnen Sie Ihre Haustür einfach und komfortabel über den Handsender HSE 4 BS, den Funk-Codetaster FCT 3-1 BS oder dem Funk-Fingerleser FFL 25 BS. Sie brauchen an keinen Schlüssel mehr zu denken. Beim Schließen verriegelt das Schrösser die Tür automatisch.

**Öffnung über Bluetooth:** Noch komfortabler öffnen Sie Ihre Tür per Bluetooth über Ihr Smartphone mit der benutzerfreundlichen Hörmann BlueSecur App.

**Öffnung über Haussprechanlage:** Über einen potenzialfreien Kontakt wird das Automatikschrösser einfach an die Haussprechanlage angeschlossen.

## E-Öffner (für Thermo65 und Thermo46, ohne Abbildung)

Mit der elektrischen Öffnerfalle können Sie Ihre Tür einfach über einen Schalter im Haus öffnen. Bei eingestellter Tagesentriegelung reicht ein leichter Druck von außen, um die Tür zu öffnen.

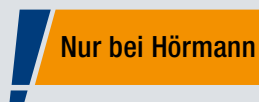
## Reedkontakt / Riegelschaltkontakt (für Thermo65 und Thermo46, ohne Abbildung)

Zum Anschluss an die Haustechnik oder Alarmanlage und Auswertung, dass die Tür geschlossen (Reedkontakt) bzw. verriegelt (Riegelschaltkontakt) ist.

## Funk-Türschrössertrieb SmartKey

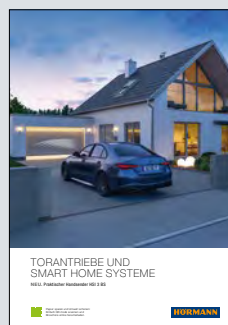
(für Thermo65 / Thermo46)

Öffnen Sie Ihr Türschrösser einfach per Tastendruck mit Ihrem Handsender, Funk-Innentaster oder direkt per Sensorfeld am SmartKey. Die automatische Komfortverriegelung verschließt Ihre Tür wieder sicher und zuverlässig. Mit dem optionalen Handsender HS 5 BS oder dem Funk-Innentaster FIT 5 können Sie bequem abfragen, ob Ihre Tür ver- oder entriegelt ist – Sie müssen abends nicht mehr zur Tür gehen, um sich zu vergewissern.



Mit dem Automatikschrösser mit Elektromotor und BiSecur Funksystem öffnen Sie Ihre Haustür ganz bequem mit einem Handsender, Funk-Codetaster oder Funk-Fingerleser.

Ein weiterer Vorteil für Sie: Mit demselben Handsender können Sie auch Ihr Hörmann Garagen- oder Einfahrtstor bedienen. Das extrem sichere Funksystem garantiert Ihnen, dass kein Fremder Ihr Funksignal kopieren kann. Alle Antriebe, Empfänger und Bedienelemente mit BiSecur Funksystem sind miteinander zu 100% kompatibel.



Weitere Informationen zu Torantrieben und Smart Home Systemen finden Sie in der Broschüre.





#### Handsender HSE 4 BS

4 Tastenfunktionen, inkl. Öse für Schlüsselanhänger, Strukturoberfläche Schwarz matt mit Kunststoffkappen



#### Funk-Codetaster FCT 3 BS

für 3 Funktionen, mit beleuchteten Tasten, Unterputz- und Aufputzmontage möglich, Kunststoffgehäuse in Lichtgrau RAL 7040



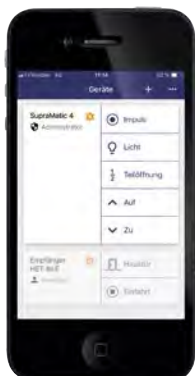
#### Funk-Fingerleser FFL 25 BS

für 2 Funktionen, bis zu 25 Fingerabdrücke, mit Klappdeckel, Unterputz- und Aufputzmontage möglich, Kunststoffgehäuse lackiert in Weißaluminium RAL 9006



#### Im Türblatt integrierter Fingerleser

Einbau auf dem Türflügel, für bis zu 150 Fingerabdrücke, VDS-geprüft, Maße: 45 x 75 mm, optional für alle Automatikschlösser mit Elektromotor



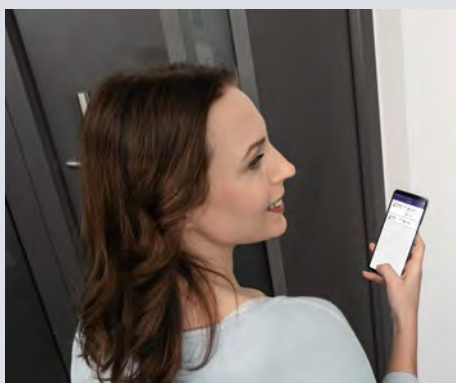
#### Bluetooth-Empfänger

zur Smartphone-Bedienung über die Hörmann BlueSecur App



#### Funk-Türschlossantrieb SmartKey

Erhältlich in Weiß oder silberfarben, inkl. Handsender HSE 4 SK BS mit beschrifteten Tasten



## Hörmann BlueSecur

**Nur bei Hörmann**

Europäisches Patent

Öffnen und schließen Sie Ihre Tür besonders komfortabel per Bluetooth über Ihr Smartphone. Über die benutzerfreundliche Hörmann BlueSecur App ent- und verriegeln Sie Ihre Haustür. Zudem können weitere Benutzerberechtigungen dauerhaft oder zeitbegrenzt auf andere Smartphones übertragen werden, sodass jedes Familienmitglied seinen „Haustüröffner“ immer dabei hat.

# Größen und Einbaudaten

Thermo65 / Thermo46

## Normgrößen Thermo65\*

Rahmenaußenmaß (Bestellmaß)	Lichtes Mauermaß	Lichtes Zargenmaß
1000 × 2100	1020 × 2110	850 × 2005
1100 × 2100	1120 × 2110	950 × 2005
1150 × 2200	1170 × 2210	1000 × 2105

## Normgrößen Thermo46

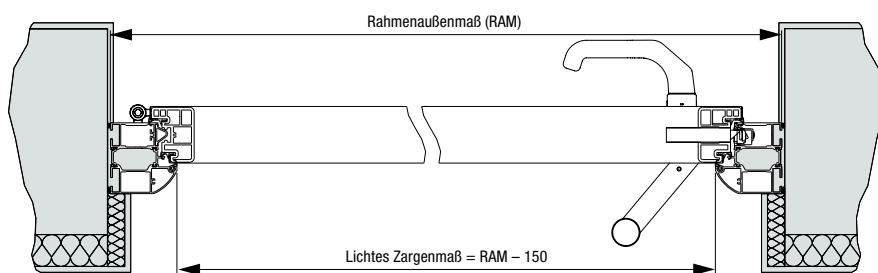
Rahmenaußenmaß (Bestellmaß)	Lichtes Mauermaß	Lichtes Zargenmaß
1000 × 2100	1020 × 2110	872 × 2016
1100 × 2100	1120 × 2110	972 × 2016
1150 × 2200	1170 × 2210	1022 × 2116

## Sondergrößen Thermo65 / Thermo46\*

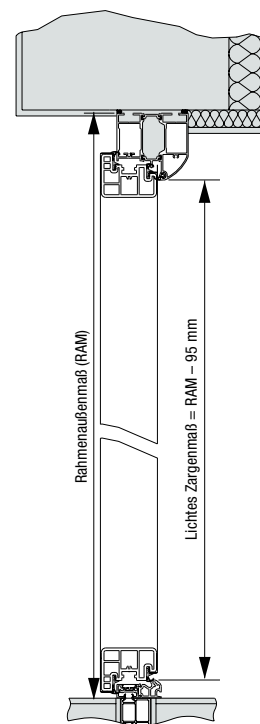
Motive	Rahmenaußenmaß (Bestellmaß)
200	875 – 1100 × 1990 – 2186
010, 020, 030, 040, 600, 700, 730, 750, 800, 810, 840	700 – 1250 × 1875 – 2250
015, 025, 515, 780	875 – 1250 × 1875 – 2250
100, 400, 410, 430	875 – 1100 × 1875 – 2186
820, 830, 850, 900	800 – 1250 × 1875 – 2250
610, 630	875 – 1250 × 2000 – 2250

\* Bei 2-flügligen Haustüren wird der Gehflügel als Normgröße / Sondergröße bestellt, der Standflügel ist immer eine Sondergröße.

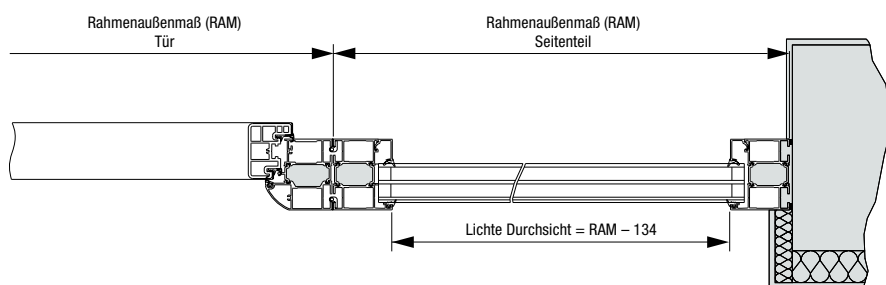
## Horizontalschnitt Tür Thermo65



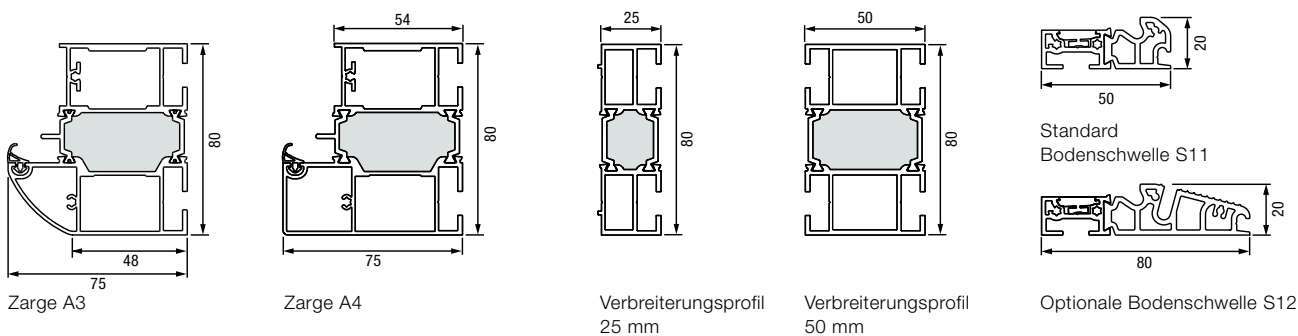
## Vertikalschnitt Tür Thermo65



## Horizontalschnitt Seitenteil Thermo65



## Zargenvarianten Thermo65



## Seitenteile Normgrößen

Ausführung	Rahmenaußenmaß (Bestellmaß)
Thermo65 / Thermo46	400 × 2100 400 × 2200

## Seitenteile Sondergrößen

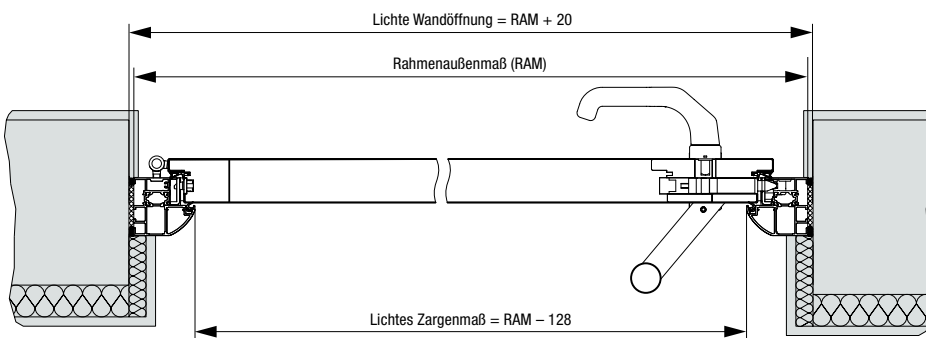
Ausführungen	Rahmenaußenmaß (Bestellmaß)
Thermo46 Thermo65	300 – 1000* × 700 – 2250 300 – 1000* × 700 – 2250

\* ab Breite 500 mm kein Oberlicht möglich. Türelemente mit Seitenteilen haben keine Statikfunktion, die Statik muss vom Baukörper gewährleistet sein.

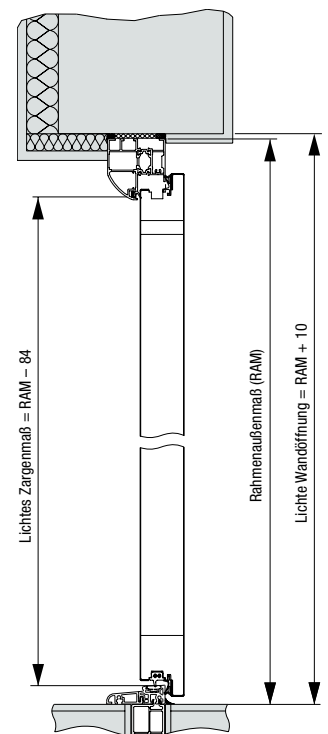
## Oberlichter Sondergrößen

Ausführung	Rahmenaußenmaß (Bestellmaß)
Thermo65 / Thermo46	700 – 2250 × 300 – 500

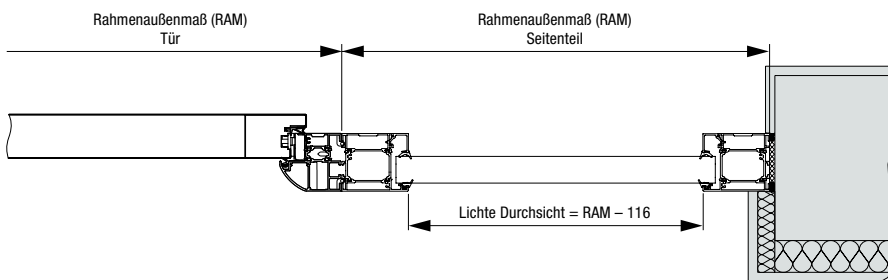
## Horizontalschnitt Tür Thermo46



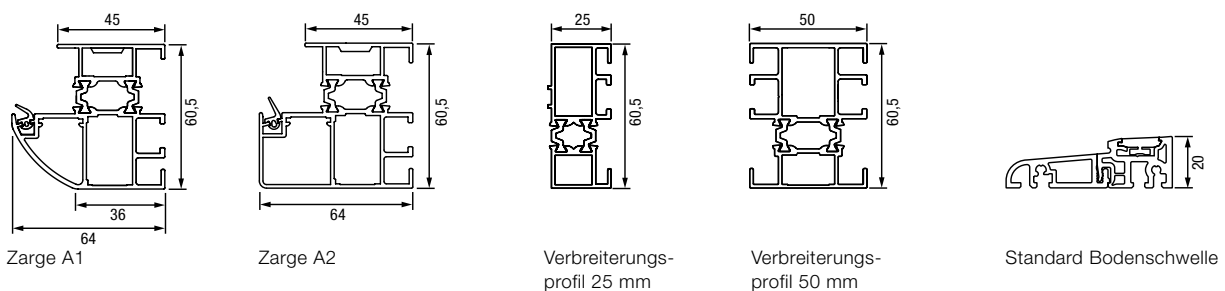
## Vertikalschnitt Tür Thermo46



## Horizontalschnitt Seitenteil Thermo46



## Zargenvarianten Thermo46



# Erleben Sie Hörmann Qualität bei Neubau und Modernisierung

Hörmann Produkte überzeugen mit Langlebigkeit und hoher Funktionalität. So können Sie Ihren Neubau und auch Ihre Modernisierung rundum bestens planen. Die sorgsam aufeinander abgestimmten Lösungen machen Ihr Zuhause schöner, sicherer und komfortabler.

**GARAGENTORE. TOR- UND TÜRANTRIEBE. HAUSTÜREN. ZIMMERTÜREN.  
STAHLTÜREN. ZARGEN. STAURAUMSYSTEME.**



Die gezeigten Produkte sind teilweise mit Sonderausstattungen ausgeführt und entsprechen nicht immer der Standardausführung. Die abgebildeten Oberflächen und Farben sind aus drucktechnischen Gründen nicht farbverbindlich. Alle RAL-Farbangaben sind in Anlehnung an die entsprechende RAL-Farbe. Urheberrechtlich geschützt. Nachdruck, auch auszugsweise, nur mit unserer Genehmigung. Änderungen vorbehalten.