



Stalen deuren

Functionele deuren voor woningen en de projectbouw

NIEUW: universele deur MZ en brandwerende deur H8-5 in 6 voorkeurkleuren

HÖRMANN





INHOUD

6	Goede redenen om voor Hörmann te kiezen
10	Veiligheidsdeur KSI Thermo46
12	Veiligheidsdeur KSI 40-1
14	Universele deur MZ Thermo46 / MZ Thermo65
16	Universele deur MZ
18	Brandwerende deur H3 OD
20	Brandwerende deur H8-5
22	Binnendeur ZK
24	Binnendeur OIT 40
26	Uitrustingen
27	Kleuren en decoroppervlakken
28	Stalen kozijnen
30	Maatoverzicht stalen deuren
32	Maatverhoudingen stalen deuren
35	Maatoverzicht en wandaansluitingen kozijnen

De afgebeelde kleuren en oppervlakken zijn om druktechnische redenen niet kleurbindend.

Door de auteurswet beschermd. Gehele of gedeeltelijke nadruk is zonder onze toestemming niet toegestaan. Wijzigingen voorbehouden.

* Tot wel 49 % betere warmte-isolatie bij de MZ Thermo65 in vergelijking met een gebruikelijke universele deur

Producten titelpagina (van links naar rechts): brandwerende deur H8-5 in grijswit RAL 9002, veiligheidsdeur voor buiten KSI Thermo46 in antracietgrijs RAL 7016

◀ Binnendeur ZK in verkeerswit RAL 9016



Voor elke ruimte de juiste deur – veiligheid gegarandeerd

Nieuwbouw of renovatie, Hörmann biedt voor een- en meergezinswoningen, voor scholen en overheid alsmede voor industriële gebouwen en vakcentra de juiste deur met de passende functies: veiligheidsdeuren voor zij- of woningsingangen, brandwerende deuren voor verwarmingsruimtes, universele deuren voor arbeids- en zakelijke omgevingen of binnendeuren voor kantoor- en schoolgebouwen - in het aanbod stalen deuren van Hörmann vindt u gegarandeerd een deur naar uw wensen. Ontdek op de volgende pagina's alle voordelen en functies van onze kwalitatief hoogwaardige stalen deuren en hun individuele vormgevingsmogelijkheden.



Meergezinswoningen



Scholen en overheid



Industriële gebouwen en vakcentra

De classificatie van de afzonderlijke deuren toont u in één oogopslag welke functies de betreffende deur in welke uitvoering vervult – van uitstekend geschikt (★★★★★ / 5 sterren) tot niet geschikt (geen ster).

"Een goede naam moet men verdienen."

August Hörmann

Helemaal in de geest van de oprichter van de onderneming ontvangt u met de naam Hörmann echte merkkwaliteit en veelomvattende productkennis. Want het familiebedrijf kijkt terug op meer dan 80 jaar ervaring als specialist van bouwelementen en ziet zichzelf vanaf de oprichting als uw partner voor nieuwbouw- en renovatiewerkzaamheden. Hörmann behoort niet voor niets tot de meest toonaangevende Europese aanbieder van deuren. Dat kan u alleen maar een goed gevoel geven bij de aankoop van uw Hörmann-deur.



1 Made in Germany

De deurconstructie wordt bij Hörmann zelf ontwikkeld en geproduceerd. Daarvoor werken onze hoogopgeleide medewerkers intensief aan nieuwe producten, permanente verdere ontwikkelingen en gedetailleerde verbeteringen. Zo ontstaan patenten en een unieke marktpositie. Duurtests onder reële omstandigheden zorgen voor **geperfectioneerde serieproducten in Hörmann-kwaliteit.**



2 Merkkwaliteit voor generaties

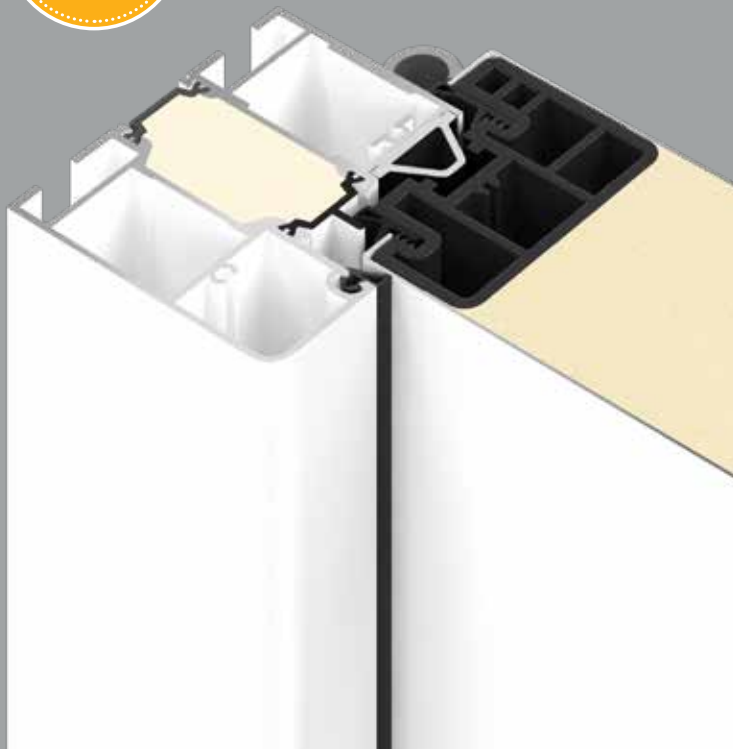
Wij zijn overtuigd van onze producten en onze kwaliteitsgarantie zonder compromissen. Daarom heeft u vele jaren plezier van een functionele deur van Hörmann in uw woning.



3 Toekomst in het vizier

Hörmann loopt met het goede voorbeeld voorop. Daarom dekt de onderneming haar energiebehoefte voor 100 % uit ecostrroom. In combinatie met een intelligent en gecertificeerd energiemanagementsysteem, het CO₂-neutraal versturen van post en het recyclen van herbruikbare materialen wordt jaarlijks meer dan 40000 ton CO₂ bespaard. En ten slotte, maar niet minder belangrijk, biedt Hörmann-producten aan voor duurzaam bouwen.

Tot
49%*
betere
warmte-isolatie



RC 2
Gecertificeerde
veiligheid



4 Tot wel 49 % betere warmte-isolatie

Wilt u voor de deuren van kelder- en zij-ingangen ook warmte-isolatie net als bij een voordeur? Dan zijn onze veiligheidsdeur KSI Thermo46 en de universele deuren MZ Thermo46 en MZ Thermo65 precies de juiste keus voor u: **de MZ Thermo65 overtuigt met een tot wel 49 % betere warmte-isolatie dan gebruikelijke universele deuren.** Meer informatie vindt u op de pagina's 10 / 11 resp. 14 / 15.

5 Inbraakwerende RC 2-veiligheidsuitrusting

De veiligheidsdeuren KSI 40-1 / KSI Thermo46 zijn **standaard leverbaar met een goedgekeurde, inbraakwerende RC 2-veiligheidsuitrusting.** Dat betekent voor u een nog veiliger gevoel binnen de eigen vier muren. Voor de brandwerende deur H3 OD is de uitrusting optioneel verkrijgbaar als extra functie.





6 Stalen kozijn in de dagopening VarioFix

Voor het stalen VarioFix-kozijn van Hörmann in de dagopening zijn wandtoleranties tot 20 mm geen enkel probleem: verschillende wanddiktes bij renovaties of bij nieuwbouw worden heel eenvoudig gecompenseerd door de verstelbare siersponning. Net zo eenvoudig gemonteerd als een houten kozijn, overtuigt het stalen kozijn in de dagopening bovendien op het gebied van duurzaamheid en design. **Een hoog weerstandsvermogen en een elegante vormgeving zonder zichtbare omvouw in combinatie met het montageprincipe van een houten kozijn biedt alleen VarioFix.** Meer informatie over onze kozijnuitvoeringen vindt u op de pagina's 28 / 29.



7 Deuraandrijving PortaMatic

Heeft u een lichamelijke beperking of **kiest u voor meer comfort?** Voorzie uw binnendeuren dan met de innovatieve PortaMatic-deuraandrijving. Zo kunt u de deuren **automatisch openen en sluiten** via een handzender of toets, wat voor u een stuk **meer levenskwaliteit** betekent.



KSI Thermo46

Zeer veilig en uitstekende warmte-isolatie

Dankzij een thermisch onderbroken deurblad biedt de veiligheidsdeur KSI Thermo46 de beste warmte-isolatie en wordt in verwarmde ruimtes het risico van condensvorming geringer. En dankzij de inbraakwerende RC 2-veiligheidsuitrusting kunt u zich veilig voelen in uw eigen huis. Wij adviseren u deze kwaliteitsdeur als buitenafsluiting voor kelders, bijgebouwen en garages.

Inbraakbeveiliging
★★★★★
Warmte-isolatie
★★★★★
Geluidsisolatie
★★
Brandweerstand
Rookdichtheid
Stabiliteit
★★★★★
Vormvastheid
★★★★★



Productgegevens

Buitendeur voor

- kelders
- verwarmde bijgebouwen
- garages met toegang tot de woning

Inbouwklaar deurelement

Deurblad en kozijn thermisch onderbroken, het deurblad is verzinkt en gelakt in verkeerswit (vergelijkbaar met RAL 9016)

1-vleugelig

Inbraakwerend RC 2

conform DIN EN 1627 aan de sluitzijde

Warmte-isolerend

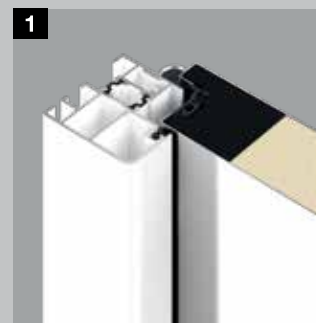
$U_D = 1,1 \text{ W/(m}^2 \cdot \text{K)}$

Warmte-isolatie als bij een voordeur

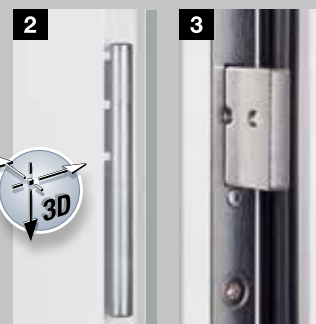
Vandaag de dag is energiebesparing voor alle plaatsen in huis een belangrijk onderwerp. **De veiligheidsdeur KSI Thermo46 biedt u een goede warmte-isolatie dankzij het thermisch onderbroken, met PU-hardschuim volgeschuimde deurblad**, het thermisch onderbroken kozijn en drempelprofiel evenals de dubbele afdichtingen aan alle vier zijden. Daarmee bezit de KSI Thermo46 een warmte-isolatiewaarde die doorgaans alleen voordeuren bieden.

Veiligheid standaard

Kelder- en zijdeuren zijn vaak de zwakke punten qua veiligheid. De KSI Thermo46 biedt u ook in dit opzicht de beste uitrusting: 2 conische draaigrendels grijpen samen met 2 extra veiligheidsspinnen **4** en 1 slotschoot **3** in de sluitplaten van het kozijn en trekken de deur stevig aan. Aan de scharnierzijde maken 3 extra veiligheidsspinnen **5** en de 3 rolscharnieren **2** het uittillen van de deur praktisch onmogelijk.

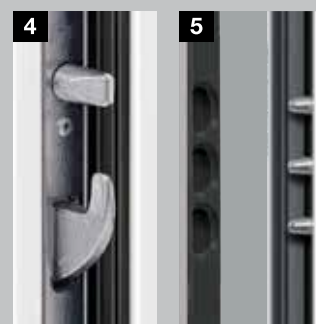


1 De veiligheidsdeur KSI Thermo46 overtuigt met een 46 mm dik deurblad en een zeer goede warmte-isolatiewaarde van tot wel $1,1 \text{ W/(m}^2 \cdot \text{K)}$.



2 Driedimensionaal regelbare rolscharnieren voor lichtlopende deuren

3 Slotschoot voor standaard veiligheid



4 Draaigrendel met veiligheidsspinnen

5 Veiligheidsspinnen aan scharnierzijde



Kleuren en decoroppervlakken

Pagina 27

Maatoverzicht

Pagina 30

* Tot wel 30 % betere warmte-isolatie in vergelijking met een gebruikelijke veiligheidsdeur



KSI 40-1

De beproefde klassieker voor meer veiligheid

Ingangen van kelders, bijgebouwen of garages zijn nog vaak uitgerust met oude deuren die binnen enkele seconden kunnen worden opengebroken. Denk eraan: wanneer de kelder openstaat, is de hele woning toegankelijk. Daarom adviseren wij voor deze zones de veiligheidsdeur KSI 40-1 met standaard veiligheidsuitrusting.

Inbraakbeveiliging
★ ★
Warmte-isolatie
★ ★ ★ ★ ★
Geluidsisolatie
★ ★
Brandweerstand
Rookdichtheid
Stabiliteit
★ ★ ★ ★ ★
Vormvastheid
★ ★ ★ ★ ★



Productgegevens

Buitendeur voor

- kelders
- onverwarmde bijgebouwen
- vrijstaande garages

Inbouwklaar deurelement

Deurblad en kozijn, verzinkt en voorzien van poedergrondverf in verkeerswit (vergelijkbaar met RAL 9016)

1-vleugelig

Inbraakwerend RC 2

conform DIN EN 1627 aan de openings- en sluitzijde

Warmte-isolerend

$U_D = 1,7 \text{ W/(m}^2 \cdot \text{K)}$

Geluidsisolerend

Rw ca. 31 dB met standaard afdichting met dubbele lip en halfronde drempel
Rw ca. 32 dB met optionele neerdalende vloerafdichting

Klimaatklasse III

conform RAL-RG 426

Belastingsgroep S

conform RAL-RG 426



Kleuren en decoroppervlakken

Pagina 27

Maatoverzicht

Pagina 30

Stevig deurblad

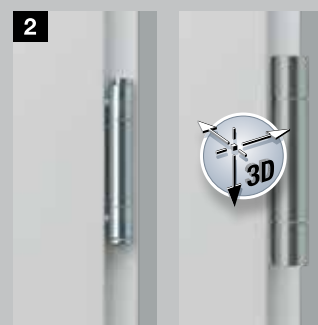
De KSI 40-1 overtuigt met een dubbelwandig, 40 mm dik deurblad met 3-zijdige dikke opdek en aan weerszijden een stalen plaat (0,8 mm). De stabiliteit van het deurblad wordt gewaarborgd door het omlopende verstevigingsraamwerk en de over het hele oppervlak vastgelijmde vulling van mineraalwol. De 3-zijdig omlopende EPDM-afdichting en de dubbele lipafdichting (incl. de halfronde drempel van aluminium als onderste afsluiting) dicht de deur bovendien betrouwbaar af. Daardoor kunt u altijd op de functionaliteit en afdichting van de deur vertrouwen. Hörmann biedt u deze deur aan als compleet element met kozijn.

Hoge veiligheid

De standaard veiligheid van de KSI 40-1-deur zorgt ervoor dat u en uw gezin rustiger slapen: de deur beschikt over uittrek- en tegen doorboren beveiligd veiligheidswisselbeslag **3**. Door de massieve stalen pennen aan scharnierzijde **5** is het uittillen van de deur vrijwel onmogelijk. De KSI 40-1-deur is volgens de Europese norm DIN EN 1627 aan de openings- en sluitzijde getest en voldoet aan weerstandsklasse 2.



1,5 mm dik hoekkozijn met omlopende afdichting



3-delig scharnier (standaard)

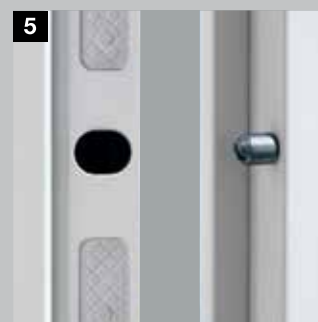
Driedimensionaal regelbaar VX-scharnier (optioneel)



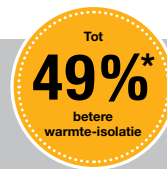
Tegen uittrekken en doorboren beveiligd veiligheidswisselbeslag



Slotschoot voor standaard veiligheid



Massieve stalen veiligheidspen aan scharnierzijde



MZ Thermo65 / MZ Thermo46

De thermisch onderbroken buitendeuren met uitstekende warmte-isolatiewaarden

De universele deuren overtuigen niet alleen met hun uiterst robuuste kwaliteit. Dankzij een thermische onderbreking bieden ze een tot wel 49 % betere warmte-isolatie en is in verwarmde ruimtes het risico van condensvorming geringer. Bovendien zijn ze verkrijgbaar met of zonder beglazing en in talrijke kleuren en decoroppervlakken.

Inbraakbeveiliging
★ ★
Warmte-isolatie
★ ★ ★ ★ ★
Geluidsisolatie
★ ★
Brandweerstand
Rookdichtheid
Stabiliteit
★ ★ ★ ★ ★
Vormvastheid
★ ★ ★ ★ ★



Productgegevens

Buitendeur voor

- kelders
- verwarmde bijgebouwen
- garages met toegang tot de woning
- werk- en hobbykamers

Inbouwklaar deurelement

Deurblad en kozijn thermisch onderbroken, het deurblad is verzinkt en gelakt in verkeerswit (vergelijkbaar met RAL 9016)

1-vleugelig

Warmte-isolerend

MZ Thermo65

THP 011: $U_D = 0,87 \text{ W}/(\text{m}^2 \cdot \text{K})$

THP 051: $U_D = 1,0 \text{ W}/(\text{m}^2 \cdot \text{K})$

MZ Thermo46

TPS 011: $U_D = 1,1 \text{ W}/(\text{m}^2 \cdot \text{K})$

TPS 021: $U_D = 1,4 \text{ W}/(\text{m}^2 \cdot \text{K})$

TPS 051: $U_D = 1,6 \text{ W}/(\text{m}^2 \cdot \text{K})$

Beglazing TPS 021/ 051

2-voudige thermische beglazing (24 mm) met een U-waarde van max. ca. $1,4 \text{ W}/(\text{m}^2 \cdot \text{K})$, met kunststof beglazingsomraming

Beglazing THP 051

3-voudige thermische beglazing (46 mm) met een U-waarde van max. ca. $1,0 \text{ W}/(\text{m}^2 \cdot \text{K})$, met kunststof beglazingsomraming

Warmte-isolatie op hoog niveau

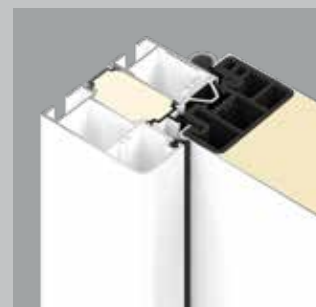
Met de universele deuren MZ Thermo65 / MZ Thermo46 verkleint u uw warmteverliezen blijvend. Het deurblad met PU-hardschuimvulling, het kozijn en het drempelprofiel zijn thermisch onderbroken. Samen met de dubbele omlopende afdichtingen aan alle vier de zijden is de deur uitstekend afgedicht en biedt u een tot wel 49 % betere warmte-isolatie dan een gebruikelijke universele deur.

Stabiliteit en functionaliteit

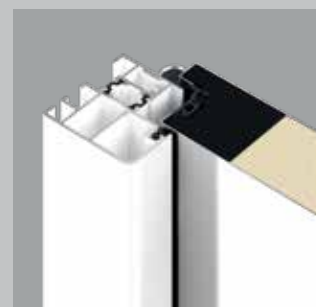
Met het volledig opgevulde deurblad is de MZ Thermo46 / MZ Thermo65 uiterst stabiel en robuust. Dankzij de driedimensionaal verstelbare rolscharnieren kan de deur optimaal worden afgesteld.

Met of zonder beglazing

Om ervoor te zorgen dat u kunt profiteren van daglicht in bijvoorbeeld uw werk- of hobbykamer, is de MZ Thermo65/MZ Thermo46 desgewenst ook verkrijgbaar met beglazing. Ook de variant met beglazing onderscheidt zich dankzij de thermische beglazing met veiligheidsglas aan de binnen- en buitenkant door een hoge warmte-isolatie.



De universele deur MZ Thermo65 biedt met een 65 mm dik deurblad en een zeer hoge U_D -waarde van tot wel $0,87 \text{ W}/(\text{m}^2 \cdot \text{K})$ een eersteklas warmte-isolatie.



De universele deur MZ Thermo46 onderscheidt zich door een 46 mm dik deurblad en een warmte-isolatiewaarde van tot wel $1,1 \text{ W}/(\text{m}^2 \cdot \text{K})$.



Beglazingsomraming Roundstyle bij de TPS 021



Beglazingsomraming Profilstyle bij de TPS 051/TPS 051

U kunt kiezen uit 3 motieven: met volledig glad deurblad of voorzien van beglazing.



THP 011 / TPS 011



TPS 021S beglazing Satinato



THP 051S / TPS 051S beglazing Satinato, TPS 051F beglazing helder glas

* Tot wel 49 % betere warmte-isolatie in vergelijking met een gebruikelijke universele deur



Kleuren en decoroppervlakken Pagina 27

Maatoverzicht Pagina 30

MZ

De stabiele en voordelige binnen- en buitendeur

Deze universele deur, die zich gedurende meer dan vier decennia heeft bewezen, is stabiel, slijtvast en weerbestendig en is daardoor zeer geschikt voor toepassingen binnen en buiten. De MZ is verkrijgbaar in een één- of tweevleugelige uitvoering en desgewenst ook met beglazing.

Inbraakbeveiliging

★ ★

Warmte-isolatie

★ ★ ★

Geluidsisolatie

★ ★ ★

Brandweerstand

Rookdichtheid

Stabiliteit

★ ★ ★ ★ ★

Vormvastheid

★ ★ ★ ★ ★



Productgegevens

Binnen- en buitendeur voor

- onverwarmde bijgebouwen
- gereedschapsbergingen
- opslagruimtes

Inbouwklaar deurelement

Deurblad en kozijn, verzinkt en voorzien van poedergrondverf in grijswit (vergelijkbaar met RAL 9002)

1- of 2-vleugelig

Links / rechts bruikbaar (met hoekkozijn)

Warmte-isolerend

$U_D = 1,7 \text{ W}/(\text{m}^2 \cdot \text{K})^*$

Geluidsisolerend

Rw ca. 39 dB*

Mogelijke extra functies:

T30 brandwerend*

Als brandwerende deur H8-5 tot deurmaat 1000 x 2125 mm (zie pagina 20)

* Bij deuren zonder beglazing en met hoekkozijn

Stabiliteit voor u

Het inbouwklare deurelement met het dubbelwandige, 45 mm dikke deurblad met 2-zijdige opdek en een plaatdikte van 0,9 mm, voorzien van een mineraalwolvulling en stalen versterking, is uiterst robuust. De deur biedt een hoge veiligheid door 2 massief stalen veiligheidsspennen. Het 2 mm dikke hoekkozijn met omlopende EPDM-afdichting houdt de deur goed afgedicht en is bovendien voorzien van een onderste, eenvoudig verwijderbaar aanslagprofiel. Desgewenst is de deur ook leverbaar met blokkozijn en 3-zijdige EPDM-afdichting.



2 mm dik hoekkozijn met omlopende afdichting

Meer licht door beglazing

Hörmann biedt u de universele deur MZ ook aan met beglazing, die om veiligheidsredenen zeer smal resp. zeer klein gehouden is. Daarmee profiteert u binnenshuis van het daglicht. U krijgt standaard draadglas van 7 mm, indien gewenst isolerend draadglas van 20 mm met een doorkijk van 230 x 1360 mm. De glasomraming is standaard in naturel aluminium uitgevoerd waarbij de glaslijsten aan de scharniertegenzijde gemonteerd zijn. Optioneel, bijv. bij naar binnen openende deuren, is de glasomraming ook verkrijgbaar met glaslijsten aan openingszijde.



Ronde beglazing (optioneel)



Beglazing afbeelding 5 (optioneel)



Beglazing afbeelding 9 (optioneel)





H3 OD

De functionele deur van de garage naar de woning

De wet in Duitsland schrijft wegens brandgevaar in de garage voor de doorgang naar de woning een brandwerende deur voor. De stalen objectdeur H3 OD is voor deze zone de beste keuze. Desgewenst dicht deze deur ook af tegen mogelijke rookgassen, werkt geluidsisolerend tegen startgeluiden en beschermt met het RC 2-veiligheidspakket ook uw gezin tegen ongenode gasten.

Inbraakbeveiliging

★ ★ ☆ ☆ ☆

Warmte-isolatie

★ ★

Geluidsisolatie

★ ★ ★ ☆ ☆

Brandweerstand

★ ★ ★ ★ ★

Rookdichtheid

☆ ☆ ☆ ☆ ☆

Stabiliteit

★ ★ ★ ★ ★

Vormvastheid

★ ★ ★ ★ ★

★ bij standaard uitvoering

☆ met optionele uitrusting



Productgegevens

Binnendeur/buitendeur voor

- Vereisten ten aanzien van brandveiligheid

De keuze van een binnen- dan wel buitendeur wordt bepaald door de inbouwsituatie (beschermd/ onbeschermd) en de vereisten ten aanzien van de prestatie-eigenschappen.

Inbouwklaar deurelement met universeel hoekkozijn

Deurblad en kozijn, verzinkt en voorzien van poedergrondverf in grijswit (vergelijkbaar met RAL 9002)

1- of 2-vleugelig

Warmte-isolerend

$U_D = 1,5 \text{ W}/(\text{m}^2 \cdot \text{K})$

T30 brandwerend

conform DIN EN 4102

EI₂30 brandwerend

volgens EN 16034

Dichtsluitend Sa

Zelfsluitende functie C5

200000 cycli

Mogelijke extra functies:

Inbraakwerend RC 2**

conform DIN EN V 1627

Geluidsisolerend*

conform DIN EN ISO 717.1 met 32 - 43 dB

Rookdicht S200

conform DIN EN 18095

Rookdicht RS

conform DIN EN 18095

Beglazingen***

Helder brandwerend glas F30

Volledig verlijmd deurblad

De volledig verlijmde, samengestelde constructie van het deurblad zorgt voor een zeer hoge stabiliteit. Daarmee sluit de deur altijd betrouwbaar en zeer nauwkeurig met een vol geluid. Dankzij het verlijmde vlakke oppervlak zijn kromtrekken of oneffenheden in het deurblad zo goed als uitgesloten.

Sponning en deurblad naar wens

Standaard leveren wij de brandwerende deur H3 OD in de uitvoering met dunne opdek. Indien gewenst is de deur ook leverbaar in een uitvoering met dikke opdek voor een identiek aanzicht met uw binnendeuren of in de uitvoering met stomp deurblad voor een zeer harmonisch deuraanzicht.

Optioneel met beglazing

Desgewenst is de brandwerende deur H3 OD verkrijgbaar met helder brandwerend glas – voor meer licht. Deze deuren zijn bovendien uitgerust met een deurdranger.



Beglazing
Afbelding 1



Beglazing
Afbelding 2



Beglazing
Afbelding 3



Ronde beglazing
Ø 300, 400,
500 mm

Een kozijn voor alle types muren

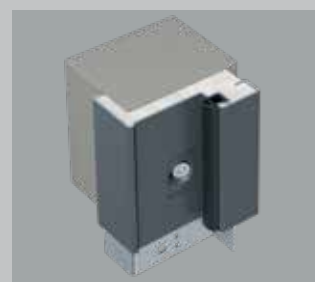
Met het standaard universele hoekkozijn kan de brandwerende deur H3 OD snel, eenvoudig en flexibel worden gemonteerd. Dankzij de diagonale bevestiging dan wel ankerbevestiging kan het kozijn in bijna elke inbouw-situatie en type muur worden gemonteerd. Met het aanvullende kozijn Vario B53 kan het universele hoekkozijn eenvoudig in een muuromvattend kozijn worden veranderd.



standaard uitvoering met dunne opdek



optionele uitvoering met dikke opdek



Universeel hoekkozijn, voor metselwerk



Universeel hoekkozijn met tegenkozijn Vario B53, beton

* De geluidsisolatiewaarden gelden voor deuren met volledig glad oppervlak, zonder beglazing. Echter niet bij inbouw in gasbeton.

** De RC 2-weerstandsklasse heeft betrekking op deuren zonder beglazing en niet bij inbouw in systeemwanden.

*** Let op: deuren met beglazing moeten van een deurdranger worden voorzien.



H8-5

In Europa de meest gekochte deur voor verwarmingsruimte

De brandwerende deur H8-5 biedt al decennia lang een maximum aan veiligheid voor verwarmingsruimtes en olietankruimtes. Deze deur is het beste voorbeeld voor de hoge competentie die Hörmann bezit op het gebied van brandveiligheid, en daar profiteert u van.

Inbraakbeveiliging	★ ★
Warmte-isolatie	★ ★ ★
Geluidsisolatie	★ ★ ★
Brandweerstand	★ ★ ★ ★ ★
Rookdichtheid	☆ ☆ ☆ ☆ ☆
Stabiliteit	★ ★ ★ ★ ★
Vormvastheid	★ ★ ★ ★ ★

★ bij standaard uitvoering
☆ met optionele uitrusting



Productgegevens

Binnendeur voor

- Vereisten ten aanzien van brandveiligheid

Inbouwklaar deurelement

Deurblad en kozijn, verzinkt en voorzien van poedergrondverf in grijswit (vergelijkbaar met RAL 9002)

1-vleugelig

Links / rechts toepasbaar

Warmte-isolerend

conform EN ISO 12567-1
 $U_D = 1,7 \text{ W}/(\text{m}^2 \cdot \text{K})^*$

Geluidsisolerend

conform DIN EN 52210
Rw ca. 39 dB*

T30 brandwerend

volgens DIN EN 1634

Mogelijke extra functies:

Rookdicht

conform DIN EN 18095
voorzien van een deurdranger, rookwerende afdichting en onderste aanslag**

* Bij omlopende afdichting

** Niet geschikt voor nood- en reddingsuitgangen

Stevig deurblad

Het dubbelwandige, 45 mm dikke deurblad met tweezijdige opdek en een plaatdikte van 0,9 mm is uiterst stabiel en uitgerust met een brandwerende mineraalwolvulling, stalen versterking en twee stalen veiligheidsspennen. Het slot en de krugarnatuur zijn geschikt voor profielcilinder en klaviersleutel (BB). Standaard wordt een klaviersleutel meegeleverd.

Rondom afgedicht

Het 2 mm dikke hoekkozijn met omlopende afdichting dicht de brandwerende deur H8-5 veilig af. Bij een doorlopende vloer kan het onderste aanslagprofiel eenvoudig worden verwijderd.



2 mm dik hoekkozijn met omlopende afdichting



Voor olietankruimtes wordt het model H8-5 als brandwerend luik geadviseerd.



ZK

De onverslijtbare en voordelige deur

ZK-deuren bewijzen hun betrouwbaarheid al vele jaren als robuuste deuren binnenshuis in een- en meergezinswoningen. De ZK-deur vervormt niet en is met zijn hoogwaardige oppervlak zeer slijtvast, ongevoelig voor vlekken en daardoor gemakkelijk te reinigen. Dat is betrouwbare kwaliteit – voor een gunstige prijs.

Inbraakbeveiliging
Warmte-isolatie ★ ★
Geluidsisolatie
Brandweerstand
Rookdichtheid
Stabiliteit ★ ★ ★ ★
Vormvastheid ★ ★ ★ ★ ★



Productgegevens

Binnendeur voor

- kelderruimtes
- kinderkamers
- toegang tot zolders

Deurblad of als inbouwklaar deurelement

Deurblad en kozijn, verzinkt en gelakt in verkeerswit (vergelijkbaar met RAL 9016)

1- of 2-vleugelig

Warmte-isolerend

$U_D = 2,1 \text{ W}/(\text{m}^2 \cdot \text{K})^*$

Geluidsisolerend

Rw ca. 25 dB*

Klimaatklasse III

conform RAL-RG 426

Belastingsgroep S

conform RAL-RG 426

* Bij deuren zonder beglazing en met hoekkozijn

Stevig deurblad

Het dubbelwandige, 40 mm dikke deurblad met 3-zijdige dikke opdek bestaat uit verzinkte stalen plaat (0,6 mm) en een over het volledige oppervlak verlijmde honingraatvulling is daarmee zeer vormvast en robuust.

Standaard goed uitgerust

De ZK-binnendeur is standaard verkrijgbaar met ingebouwd slot en glansverzinkte scharnierbovendelen V 0020, stevig vastgeschroefd in verstevigingen die in het deurblad zijn aangebracht. De ZK-deur wordt zonder krukgarnituur geleverd.

Enkel als deurblad of inbouwklaar met kozijn

De ZK-binnendeur wordt geheel naar wens alleen als deurblad of als inbouwklaar deurelement geleverd, d.w.z. compleet met krukgarnituur en speciaal hoekkozijn in verkeerswit.

Licht en zacht sluitend

De deur beschikt over een insteekslot-wisselgarnituur volgens DIN 18251 klasse 3 en is voorzien van een uitsparing voor een profielcilinder (doornmaat 55 mm). Standaard uitgerust met een kunststof dagschoot en stalen nachtschoot, slot met inzetstuk voor klaviersleutel, desgewenst ook met profielcilinder, sluit de ZK-deur aangenaam zacht en stil.

Flexibel in de montage

Door de hoogtecompensatie en de afzonderlijke afwerkingsmogelijkheden zijn de ZK-deuren zeer geschikt voor renovatie, in alle vertrekken, van de kelder tot de zolder. De deur kan ook flexibel in bestaande standaardkozijnen en alle stalen kozijnen van Hörmann (voorbereid voor scharnieren uit de serie V 8000) worden geplaatst.



- 1 Honingraatvulling
- 2 Lijm
- 3 Zinklaag
- 4 Staal
- 5 Poedercoating/folieafwerking



Het gladde, zijdemat afgewerkte deuroppervlak kunt u naar eigen wens kleur geven.



Het deurblad kan onderaan worden ingekort. Door deze hoogtecompensatie tot 20 mm past de deur bij elke renovatie.

Optionele extra's Pagina 26



Kleuren en decoroppervlakken Pagina 27

Maatoverzicht Pagina 30

OIT 40

De robuuste binnendeuren voor hoge eisen

De hoogwaardige binnendeuren OIT 40 zijn bijzonder robuust, vormvast en onverslijtbaar. Ze werden ontwikkeld om weerstand te bieden aan de zware belasting die binnendeuren moeten ondergaan in de industrie, handel, nijverheid, openbare gebouwen, scholen en kazernes. Dankzij verschillende vullingsvarianten voldoen ze ook aan speciale eisen m.b.t. geluids- en warmte-isolatie.

Inbraakbeveiliging
☆☆☆☆☆
Warmte-isolatie
★★☆☆
Geluidsisolatie
★★☆☆
Brandweerstand
Rookdichtheid
Stabiliteit
★★★★★
Vormvastheid
★★★★★
★ bij standaard uitvoering
☆ met optionele uitrusting



Productgegevens

Binnendeur voor

- kantoorruimtes
- scholen
- fabrieksruimtes

Deurblad of als inbouwklaar deurelement

Deurblad en kozijn, verzinkt en gelakt in verkeerswit (vergelijkbaar met RAL 9016)

1- of 2-vleugelig

Warmte-isolerend

$U_D = 2,1 \text{ W}/(\text{m}^2 \cdot \text{K})^*$
met geperforeerde spaanplaatvulling
 $U_D = 1,7 \text{ W}/(\text{m}^2 \cdot \text{K})^*$
met optionele vulling van minerale wol, afdichting met dubbele lip en een halfronde drempel van aluminium

Geluidsisolerend

R_w ca. 32 dB*
met geperforeerde spaanplaatvulling
 R_w ca. 38 dB*
met optionele volle spaanplaatvulling en neerdalende vloerafdichting

Klimaatklasse III

conform RAL-RG 426

Belastingsgroep S

conform RAL-RG 426

Inbraakwerend RC 2

(optioneel)

DIN EN 1627

* bij de eenvleugelige deur in combinatie met hoekkozijn en zonder beglazing

Als deurblad of deurelement

OIT 40-deuren zijn verkrijgbaar als deurblad om eenvoudig in een bestaand kozijn te hangen of als compleet inbouwklaar deurelement. Het deurblad wordt geleverd met ingebouwd slot en glansverzinkte scharnierbovendelen V 0026 WF, vastgeschroefd in de verstevigingen binnenin het deurblad. Het deurelement bestaat uit een deurblad en een krukgarnituur en een standaard hoekkozijn uit verzinkte, 1,5 mm dikke, van poedergrondlaag voorziene staalplaat in verkeerswit (vergelijkbaar met RAL 9016).

Kozijnuitrusting

Het stalen kozijn is uitgerust met een driezijdig omlopende EPDM-afdichting, aangelaste scharnieronderdelen en plugankers. De deur is leverbaar met hoekkozijn, muuromvattend kozijn of blokkozijn. Ze kan ook in elk bestaand stalen kozijn van Hörmann worden gehangen.

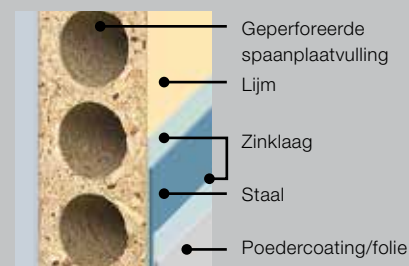
Deurscharnieren naar keuze

Dankzij de standaard, onderhoudsvrije 3-delige scharnieren kan de deur optimaal worden afgesteld. Optioneel zijn ook driedimensionaal verstelbare VX-scharnieren verkrijgbaar.

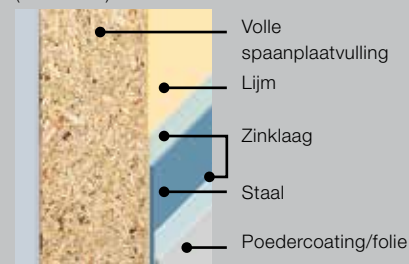
Insteekwisselslot

Het slot heeft een profielcilinderuitsparing (doornmaat 55 mm) en voldoet aan de eisen van DIN 18251. Tot de uitrusting behoren een kunststof dagschoot en stalen grendel, een klavierslot-inzetstuk en een sleutel. Optioneel wordt het slot ook met profielcilinder geleverd.

Optimale combinatie van staal en hout: bijzonder robuuste deurbladen met drie verschillende vullingen



Geperforeerde spaanplaatvulling (standaard)



Volle spaanplaatvulling (optioneel) voor een betere geluidsisolatie



Mineraalwolisolatie (optioneel) voor een betere warmte-isolatie

Optionele extra's Pagina 26



Kleuren en decoroppervlakken Pagina 27

Maatoverzicht Pagina 30

Uitrustingen zorgen voor een bijzonder accent

Beglazingsvormen voor binnendeuren ZK en OIT 40



Ronde beglazing
Ø 300 of 400 mm,
roestvrij staal
geborsteld

Beglazing afb. 5
Naturel geanodiseerd
aluminium (E6 / EV 1)

Beglazing afb. 6
Naturel geanodiseerd
aluminium (E6 / EV 1)

Beglazing afb. 7
Naturel geanodiseerd
aluminium (E6 / EV 1)

Beglazing afb. 8
Naturel geanodiseerd
aluminium (E6 / EV 1)

Beglazing afb. 9
Naturel geanodiseerd
aluminium (E6 / EV 1)

Het glas in de deur

Alle binnendeuren ZK en OIT 40 zijn optioneel leverbaar met beglazing in de afgebeelde structuren als helder figuurdraadglas 7 mm, enkel glas of gelaagd veiligheidsglas 6 mm.

Wanneer de beglazing door de klant wordt aangebracht, moet de ruitdikte 4 tot 6 mm bedragen. Het glas voor de ronde beglazing wordt altijd in de fabriek aangebracht.

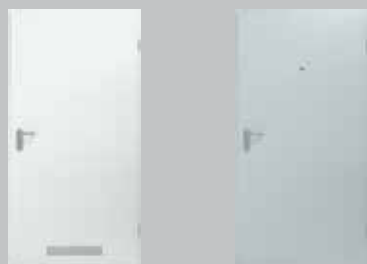


Masterpoint



Mastercarré

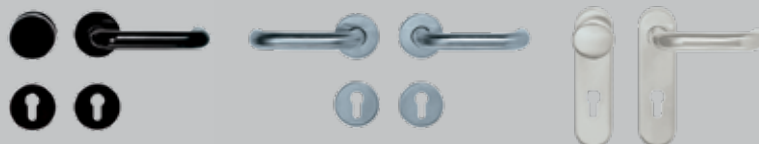
Optionele extra's voor binnendeur ZK en OIT 40



Kunststof ventilatierooster (455 x 90 mm)

Groothoek deurspion

Optionele krukgnituren voor ZK-binnendeur en OIT 40 in verschillende vormen en oppervlakken



Wisselgarnituur met rozet, kunststof in zwart of wit

Krukgnituur met rozetten van roestvrij staal

Wisselgarnituur met kortschild in aluminium naturel geanodiseerd

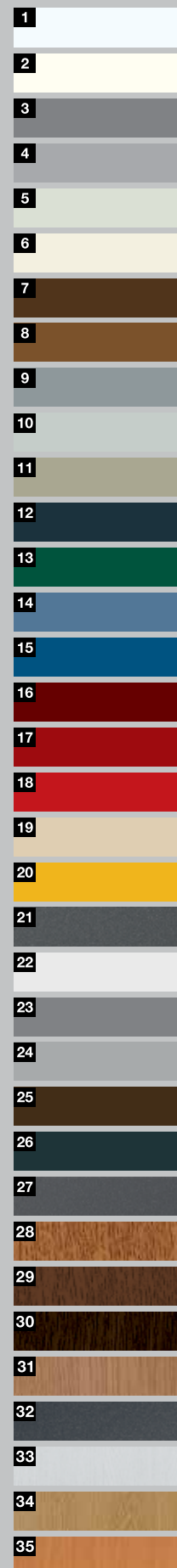
Voorkeurkleuren



Stalen deuren van Hörmann zijn verkrijgbaar in voordelige voorkeurkleuren evenals in alle kleuren volgens de RAL-kleurenkaart en hoogwaardige decorafwerkingen. De oppervlakken zijn voorzien van een hoogwaardige poedergrondlaag (bij buiten-deuren gelakt) en bieden daardoor een hoge weerstand tegen invloeden van buitenaf en zijn praktisch onverslijtbaar.

● = standaard, ○ = optioneel

Voorkeurkleuren	KSI Thermo46, MZ Thermo65, MZ Thermo46	KSI 40-1	H3 OD	ZK, OIT 40	MZ, H8-5
1 RAL 9016 verkeerswit (standaard)	●	●	○	●	○
2 RAL 9010 zuiver wit			○		
3 RAL 9007 grijsaluminium	○		○		
4 RAL 9006 witaluminium	○	○		○	
5 RAL 9002 grijswit	○		●		●
6 RAL 9001 crèmewit	○				
7 RAL 8028 terrabruin	○	○		○	
8 RAL 8003 leembruin	○	○		○	
9 RAL 7040 venstergrijs	○	○		○	
10 RAL 7035 lichtgrijs	○	○	○	○	○
11 RAL 7032 kiezelgrijs					○
12 RAL 7016 antracietgrijs	○	○	○	○	○
13 RAL 6005 mosgroen	○	○		○	
14 RAL 5014 duifblauw	○	○		○	
15 RAL 5010 gentiaanblauw	○				
16 RAL 3004 purperrood	○				
17 RAL 3003 robijnrood	○	○		○	
18 RAL 3000 vuurrood	○		○		
19 RAL 1015 licht ivoorkleurig	○	○		○	
20 RAL 1004 goudgeel					○
21 CH 703 antraciet metallic	○				
RAL-kleur naar keuze		○	○	○	
Matt deluxe ■ NIEUW					
22 CH 9016 Matt deluxe verkeerswit	○				
23 CH 9007 Matt deluxe grijsaluminium	○				
24 CH 9006 Matt deluxe witaluminium	○				
25 CH 8028 Matt deluxe terrabruin	○				
26 CH 7016 Matt deluxe antracietgrijs	○				
27 CH 703 Matt deluxe antraciet metallic	○				
Dekore					
28 Golden Oak: middenbruin, goudgeel eikendecor	○	○		○	
29 Dark Oak: notenhoutkleurig eikendecor	○	○		○	
30 Night Oak: donker, markant eikendecor	○	○		○	
31 Winchester Oak: naturelkleurig eikendecor met noesten	○	○		○	
32 Titan Metallic CH 703, met een metallic effect	○				
33 Wit essen (alleen geschikt voor binnengebruik)		○		○	
34 Licht eiken (alleen geschikt voor binnengebruik)		○		○	
35 Beuken (alleen geschikt voor binnengebruik)		○		○	



Alle kleurgegevens vergelijkbaar met de RAL-kleur

De afgebeelde kleuren en oppervlakken zijn om druktechnische redenen niet kleurbindend. Deuren met een donker oppervlak kunnen beter niet in de volle zon worden geplaatst, omdat de sterkere materiaaluitzetting de werking van de deur kan beperken.

De beproefde en voordelige kozijnen

Stalen kozijnen van Hörmann zijn zeer robuust en kunnen vaak tegen een "stootje" van een kinderloopwagen of een ander hard voorwerp. Het verzinkte en gegronde oppervlak kan individueel worden gelakt en zo perfect op het uiterlijk van de gebruikte stalen of houten deuren worden afgestemd. Desgewenst zijn de kozijnen ook verkrijgbaar met een hoogwaardige gepoedercoate afwerklaag in alle RAL-kleuren.



Productgegevens

Hoek- en muuromvattende kozijnen voor 40 mm dikke deurbladen met opdek

Standaardkozijnen geschikt voor inbouw, verzinkt met poedergrondlaag in lichtgrijs (vergelijkbaar met RAL 7035)

Uitvoeringen

- inbouwklaar gelast
- steek-schroefbaar

Montage in

- Metselwerk
- Systeemwand

Hoek- of muuromvattend kozijn

Waar moet uw binnendeur worden geplaatst? Daarop wordt de keuze van het kozijn afgestemd. Voor metselwerk, bijvoorbeeld in de kelder, volstaat een voordelig hoekkozijn. Voor woonruimtes adviseren wij het muuromvattende kozijn. Kozijnen voor systeemwanden zijn altijd muuromvattende kozijnen. Ze zijn ideaal voor een droge afbouw van de zolder.

Gelast of steek-schroefbaar

Alle Hörmann-standaardkozijnen voor metselwerk en systeemwanden zijn inbouwklaar gelast of steek-schroefbaar verkrijgbaar – praktisch verpakt voor transport met een personenauto – en uitstekend voorbereid voor een eenvoudige doe-het-zelfmontage.

Grote verscheidenheid is onze kracht

Wij hebben alle soorten kozijnen voor u, bijv. deur-, raam- of doorgangskozijnen tussen afzonderlijke ruimtes. Ook segment-, rond- of steekbogen evenals combinaties met zijdeel en bovenlicht zijn mogelijk. Alle kozijnen zijn eveneens verkrijgbaar als uitvoering met een aflaklaag in elke RAL-kleur of zeer elegant in roestvrij staal. Wij adviseren u graag.

Flexibel, duurzaam, fraai gevormd: VarioFix-kozijn

Voor het stalen VarioFix-muuromvattende kozijn van Hörmann zijn wandtoleranties tot 20 mm vanaf nu geen probleem meer: verschillende wanddiktes bij renovaties of bij nieuwbouw worden gecompenseerd door de verstelbare siersponning. Net zo eenvoudig gemonteerd als een houten kozijn, overtuigt het stalen kozijn in de dagopening bovendien op het gebied van duurzaamheid en design. Een hoog weerstandsvermogen en een elegante vormgeving gecombineerd met het montageprincipe van het houten kozijn wordt alleen door de VarioFix geboden.

Afbeelding hieronder:

schuifdeurkozijn voor in de wand lopende glazen en houten deuren.



Hoek- en muuromvattende kozijnen



Steek-schroefbaar kozijn



Muuromvattend kozijn VarioFix



MAATOVERZICHT STALEN DEUREN

Standaard- maten	Buitendeuren				Binnendeuren				
	Veiligheidsdeur		Universele deur		Brand- werende deur	Brand- werende deur	Brand- werende deur	Binnendeur	Binnendeur
	KSI Thermo46	KSI 40-1	MZ Thermo46/ MZ Thermo65	MZ	H3 OD	H3 OD	H8-5	ZK	OIT 40
Deuren 1-vleugelig									
750 × 875							●		
800 × 800							●		
875 × 875							●		
875 × 1000							●		
875 × 1250							●		
625 × 2000								●	●
625 × 2125								●	●
750 × 1750				●			●		
750 × 1875		●		●			●	●	●
750 × 2000		●		●			●	●	●
750 × 2125		●						●	●
800 × 1800				●			●		
800 × 1875				●			●		
800 × 2000				●			●		
875 × 1750				●			●		
875 × 1800				●			●		
875 × 1875		●		●			●	●	●
875 × 2000	■	●	■	●	●	●	●	●	●
875 × 2125	■	●	■	●	●	●	●	●	●
1000 × 1875		●		●	●		●	●	●
1000 × 2000	■	●	■	●	●	●	●	●	●
1000 × 2100	■		■						
1000 × 2125	■	●	■	●	●	●	●	●	●
1000 × 2250					●	●			
1000 × 2500					●	●			
1100 × 2100	■		■						
1125 × 2000									
1125 × 2125				●	●	●		●	●
1250 × 2000				●	●	●		●	●
1250 × 2125				●	●	●		●	●
1250 × 2250					●	●			
1250 × 2500					●	●			
Deuren 2-vleugelig									
1500 × 2000				●		●		●	●
1500 × 2125					●	●		●	●
1500 × 2250						●			
1500 × 2500						●			
1750 × 2000				●	●	●		●	●
1750 × 2125								●	●
2000 × 2000				●	●	●		●	●
2000 × 2125				●	●	●		●	●
2000 × 2500					●	●			
2125 × 2125					●	●			
2250 × 2125					●	●			
2250 × 2250					●	●			
2500 × 2500					●	●			
2750 × 2500						●			
3000 × 2500						●			

Niet-standaard-maten	Buitendeuren						
Bestelmaat	Veiligheidsdeur		Universele deur				Brandwerende deur
	KSI Thermo46	KSI 40-1	MZ Thermo46 / MZ Thermo65			MZ	
			TPS 011 / THP 011	TPS 021	TPS 051 / THP 051		
Deuren 1-vleugelig							
Breedte	■ 832 – 1250	● 625 – 1250	■ 700 – 1250	■ 700 – 1250	■ 875 – 1250	● 625 – 1250	● 625 – 1250
Hoogte	■ 1875 – 2250	● 1700 – 2250	■ 1750 – 2250	■ 1875 – 2250	■ 1875 – 2250	● 1570 – 2134	● 1750 – 2500
Deuren 2-vleugelig							
Breedte						● 1250 – 2250	● 1375 – 2500
Hoogte						● 1570 – 2134	● 1750 – 2500

Niet-standaard-maten	Binnendeuren			
Bestelmaat	Brandwerende deur	Brandwerende deur	Binnendeur	Binnendeur
	H3 OD	H8-5	ZK	OIT 40
Luik				
Breedte		● 625 – 1000		
Hoogte		● 800 – 1749		
Deuren 1-vleugelig				
Breedte	● 625 – 1500	● 625 – 1000	● 500 – 1250	● 625 – 1250
Hoogte	● 1750 – 2500	● 1750 – 2125	● 1500 – 2250	● 1500 – 2250
Deuren 2-vleugelig				
Breedte	● 1375 – 3000		● 1500 – 2500	● 1500 – 2500
Hoogte	● 1750 – 2500		● 1500 – 2250	● 1500 – 2250

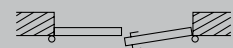
Gelieve bij bestelling de draairichting van de deur op te geven



DIN links



DIN rechts



Doorgangsvleugel
DIN rechts

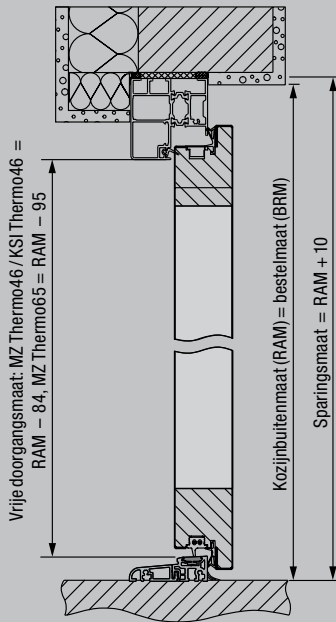
Alle maten in mm

● = bestelmaat

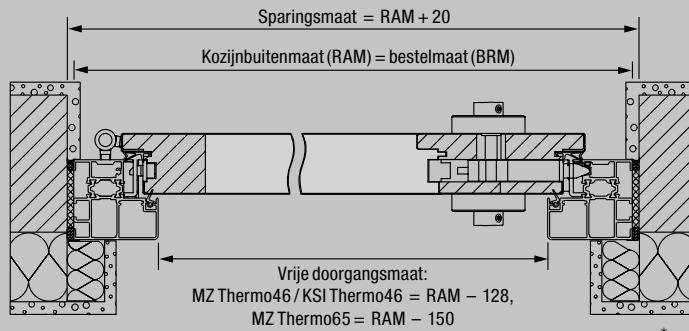
■ = kozijnbuitenmaat

Universele deuren MZ Thermo46 / MZ Thermo65, veiligheidsdeur KSI Thermo46

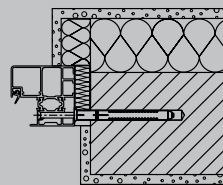
Verticale doorsnede



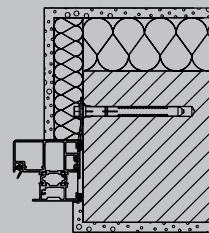
Horizontale doorsnede



Montagevarianten



Blokkozijn
Inbouw in metselwerk
Snelle montage

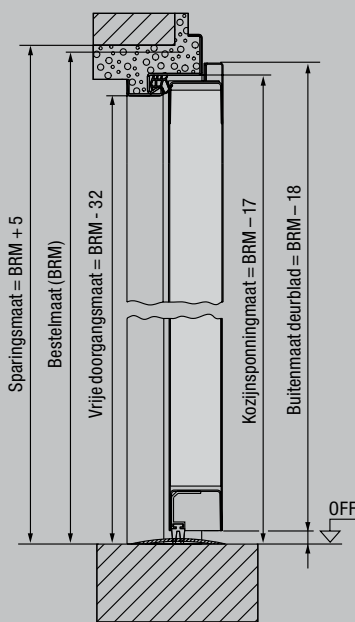


Blokkozijn
Ankermontage

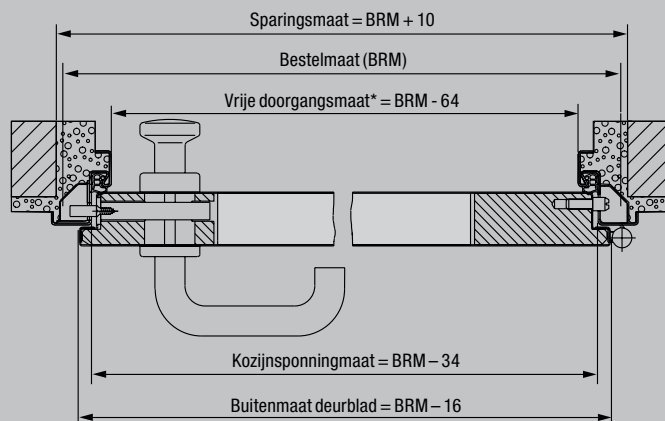
* De vrije doorgangsbreedte bij een openingshoek van 90° wordt 2 mm kleiner, zonder rekening te houden met handgrepen en krukken.

Veiligheidsdeur KSI 40-1

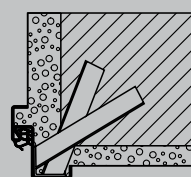
Verticale doorsnede



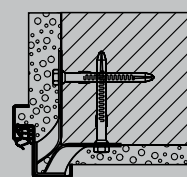
Horizontale doorsnede



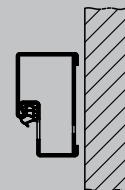
Montagevarianten



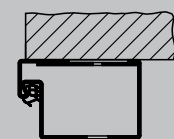
Inbouw met muurankers



Inbouw met plugankers



Blokkozijn voor inbouw in de dagopening (profiel 21101)

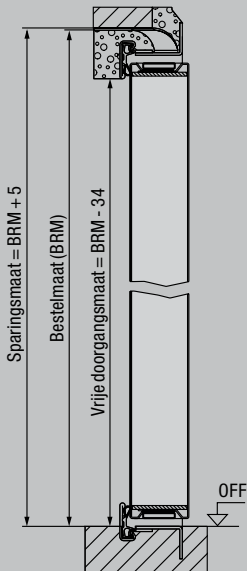


Blokkozijn voor montage op de wand (profiel 006) (getest aan scharnierzijde)

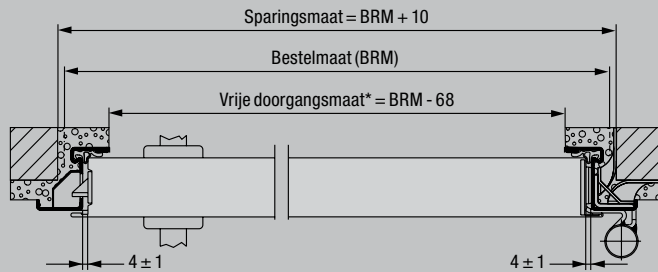
* De vrije doorgangsbreedte bij een openingshoek van 90° wordt 2 mm kleiner, zonder rekening te houden met handgrepen en krukken.

Universele deur MZ, brandwerende deur H8-5

Verticale doorsnede

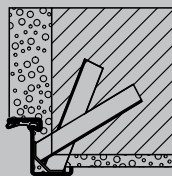


Horizontale doorsnede

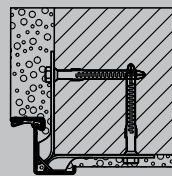


* De vrije doorgangsbreedte bij een openingshoek van 90° wordt 25 mm kleiner, zonder rekening te houden met handgrepen en krukken.

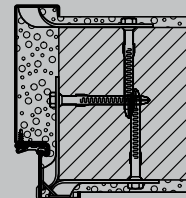
Montagevarianten



Inbouw met muurankers



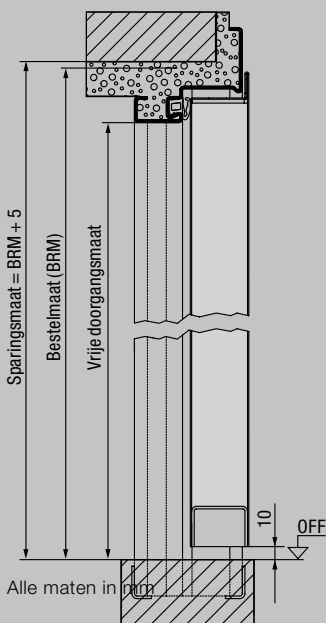
Inbouw met plugankers



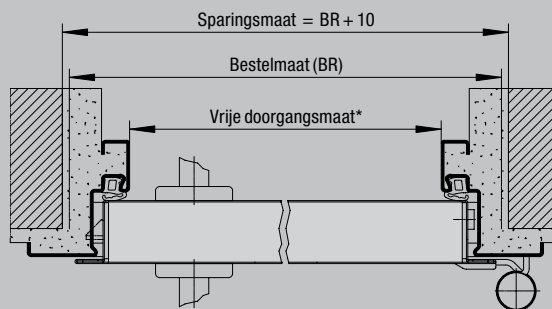
Hoekkozijn en aanvullend kozijn
Inbouw met plugankers

Brandwerende deur H3 OD

Verticale doorsnede

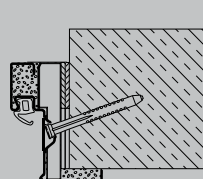


Horizontale doorsneden

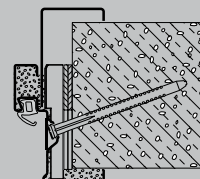


* De vrije doorgangsbreedte bij een openingshoek van 90° wordt 113 mm (dunne opdek) resp. 103 mm (dikke opdek) kleiner, zonder rekening te houden met handgrepen en krukken.

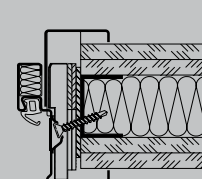
Montagevarianten



Diagonale bevestiging
(schoon metselwerk/
beton)



Diagonale bevestiging
met aanvullend kozijn
Vario B53 als 2-delig
muuromvattend kozijn
(gasbeton)

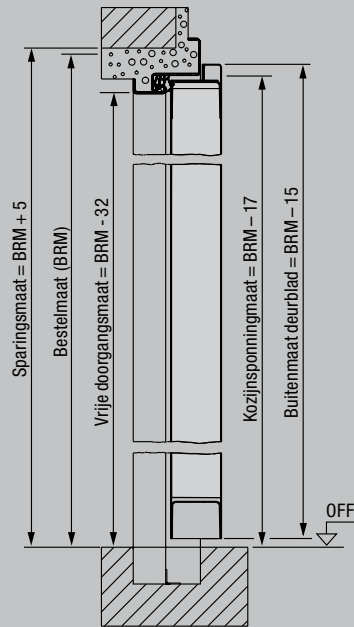


Diagonale bevestiging
(Systeemwand)

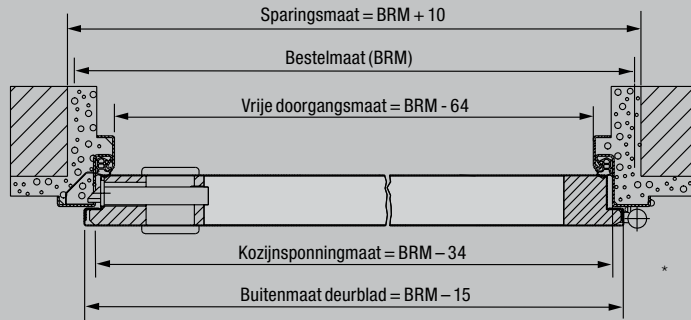
Alle maten in mm

Binnendeur ZK

Verticale doorsnede

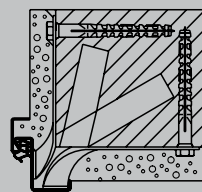


Horizontale doorsnede

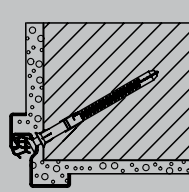


* Vrije doorgangsmaat = BR breedte - 64 mm, BR hoogte - 32 mm. De vrije doorgangsbreedte bij een openingshoek van 90° wordt 2 mm kleiner, zonder rekening te houden met handgrepen en krukken.

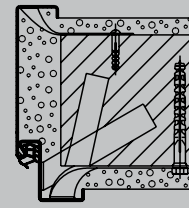
Montagevarianten



Hoekkozijn
Inbouw in metselwerk
Muurplugankers



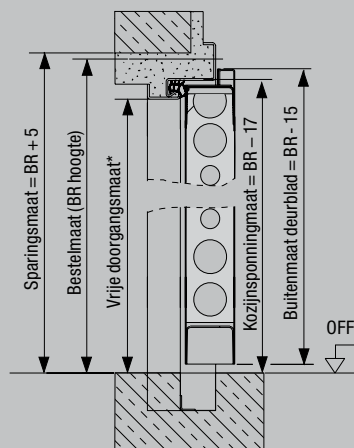
Speciaal hoekkozijn
Plugmontage door de
groefbodem



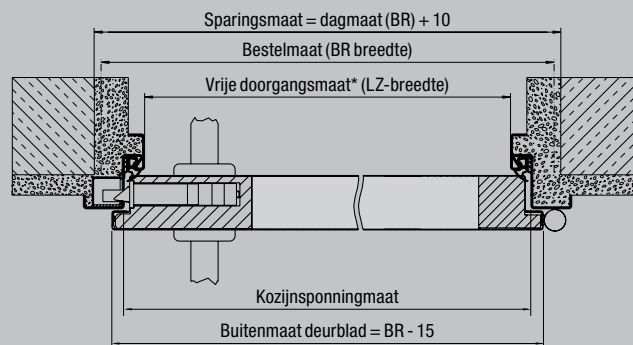
Muuromvattend kozijn
Inbouw in metselwerk
Muurplugankers

Binnendeur OIT 40

Verticale doorsnede

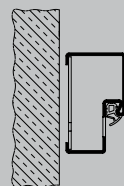


Horizontale doorsnede

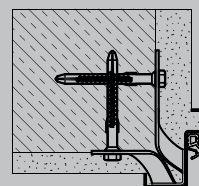


* Vrije doorgangsmaat = BR breedte - 64 mm, BR hoogte - 32 mm. De vrije doorgangsbreedte bij een openingshoek van 90° wordt 2 mm kleiner, zonder rekening te houden met handgrepen en krukken.

Montagevarianten



Blokkkozijn
met montageankers voor
inbouw in de dagopening (profiel
21101)



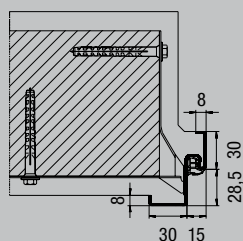
Inbouw met
muurankers
(plugmontage)

MAATOVERZICHT EN WANDAANSLUITINGEN KOZIJNEN

Kozijnen	Hoekkozijn	Muuromvattend kozijn
Bestelmaat (BRM)		
625 × 2000	●	●
750 × 2000	●	●
875 × 2000	●	●
1000 × 2000	●	●
625 × 2125	●	●
750 × 2125	●	●
875 × 2125	●	●
1000 × 2125	●	●

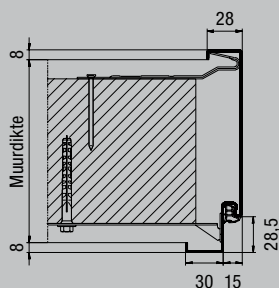
Muuromvattend kozijn	Metselwerk	Systeemwand	Gipsplaten
Muurdiktes (MW)			
75		●	
80	●		●
100	●	●	●
125		●	
130	●		
145	●		
150		●	
160	●		
180	●		
205	●		
270	●		
290	●		
330	●		

Hoekkozijn DIN 18111 voor metselwerk



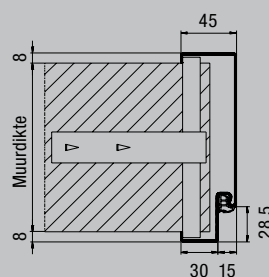
Profiel 11100

Muuromvattend kozijn DIN 18111 voor metselwerk



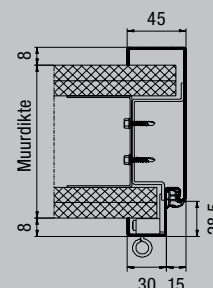
Profiel 21100

Muuromvattend kozijn B 45 voor gipsplaten



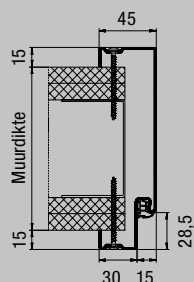
Profiel 21101

Muuromvattend kozijn voor systeemwanden



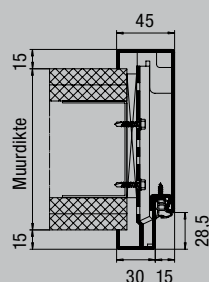
Profiel 21120

Muuromvattend snelbouwkozijn voor systeemwanden
3-delig voor inbouw achteraf



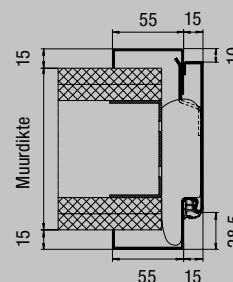
Profiel 21120 spiegelschroefbevestiging

2-delig muuromvattend kozijn voor systeemwanden
voor inbouw achteraf



Profiel 31103 met opdek

Stalen kozijn Variofix voor alle wandconstructies
voor inbouw achteraf



Profiel 31103 met opdek

Hörmann: kwaliteit zonder compromissen



Hörmann KG Amshausen, Duitsland



Hörmann KG Antriebstechnik, Duitsland



Hörmann KG Brandis, Duitsland



Hörmann KG Brockhagen, Duitsland



Hörmann KG Dissen, Duitsland



Hörmann KG Eckelhausen, Duitsland



Hörmann KG Freisen, Duitsland



Hörmann KG Ichtshausen, Duitsland



Hörmann KG Werne, Duitsland



Hörmann Alkmaar B.V., Nederland



Hörmann Legnica Sp. z o.o., Polen



Hörmann Beijing, China



Hörmann Tianjin, China



Hörmann LLC, Montgomery IL, USA



Hörmann Flexon LLC, Burgettstown PA, USA



Shakti Hörmann Pvt. Ltd., India

De Hörmann-groep biedt, als enige fabrikant op de internationale markt, alle belangrijke bouwelementen uit één hand. Ze worden in hooggespecialiseerde fabrieken vervaardigd volgens de nieuwste stand van de techniek. Door het overkoepelende verkoop- en servicenet in Europa en de aanwezigheid in Amerika en Azië is Hörmann uw sterke internationale partner voor hoogwaardige bouwelementen. In een kwaliteit zonder compromissen.

GARAGEDEUREN
AANDRIJVINGEN
INDUSTRIEDEUREN
LAAD- EN LOSTECHNIKEN
ANDERE DEURTYPES
KOZIJNEN

www.hormann.nl

HÖRMANN