



# Aluminium-Rohrrahmenobjektüren HE

NEU: Aluminium-Aussentüren mit CE-Kennzeichnung

El<sub>2</sub>30 dB RC

**HÖRMANN**





- 4 Hörmann Markenqualität
- 6 Nachhaltig produziert
- 7 Architektenprogramm
- 8 Gute Gründe für Hörmann
- 9 Türfunktionen im Überblick
  
- 11 **Aluminium-Rohrrahmenelemente**
- 12 Systemübersicht mit Profilbemessungen
- 13 Ausstattungsmerkmale
- 15 T30 / F30 Aluminium-Feuer- und Rauchschutzelemente
- 17 Aluminium-Aussentüren nach DIN EN 14351-1
- 18 Aluminium-Rauchschutzelemente
- 19 Aluminium-Rauchschutzelemente, wärmegeklämmt
- 22 Aluminium-Innentüren ES 50
- 24 Aluminium-Aussentüren TC 80
- 25 Lichter Durchgang für Aluminium-Türen
- 26 Aluminium-Festverglasungen
  
- 27 **Stahl-Rohrrahmenelemente**
- 29 T90 / F90 Stahl-Feuer- und Rauchschutzelemente
  
- 31 **Sonderausstattungen**
- 31 Tür-Antrieb HDO 200 / 300
- 33 Schlösser, Panikverschlüsse, Stangengriffe
- 35 Obentürschliesser
  
- 37 Hörmann Produktprogramm

Die abgebildeten Farben und Oberflächen sind aus drucktechnischen Gründen nicht farbverbindlich.

Urheberrechtlich geschützt. Nachdruck, auch auszugsweise, nur mit unserer Genehmigung. Änderungen vorbehalten.

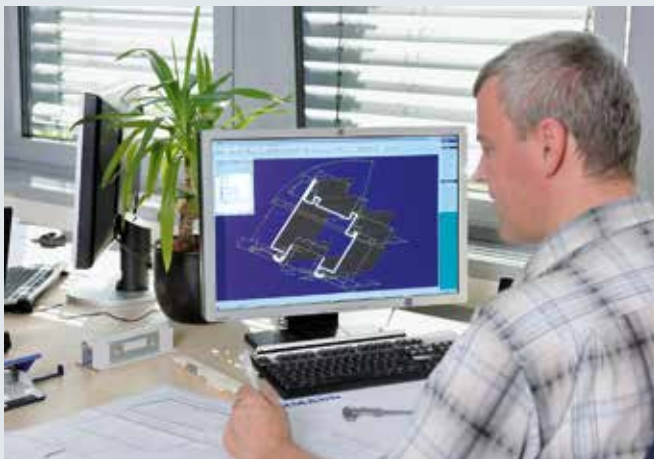
Abbildung links: Firmenzentrale Jungheinrich Hamburg mit Hörmann Produkten

# Hörmann Markenqualität

Für höchste Sicherheit und Verlässlichkeit

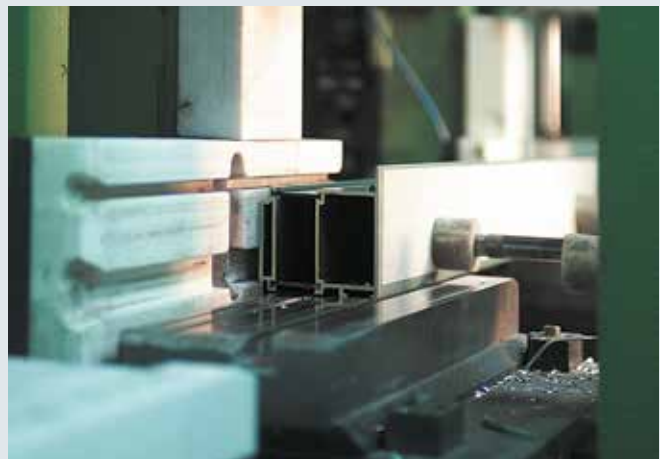


DB Zentrale Hammerbrook in Hamburg mit Hörmann Produkten



## Eigene Produktentwicklung

Wachsende und sich verändernde Anforderungen an Funktion und Sicherheit verlangen gerade bei beweglichen Bauelementen wie Toren und Türen ständig Neuentwicklungen und Verbesserungen in der Konstruktion und Ausstattung. Hier beweisen unsere qualifizierten Entwicklungsteams immer wieder ihre hohe Fachkompetenz.



## Produktion auf höchstem Niveau

Hörmann setzt auf modernste Produktionstechnik in hochspezialisierten Werken. Computergesteuerte Bearbeitung garantiert masshaltige Elemente mit perfektem Sitz aller Beschläge und Funktionsteile.



Über Jahrzehnte hat Hörmann sein Brandschutz-Programm kontinuierlich zum heutigen Komplettangebot ausgebaut. Neben dieser variantenreichen Palette für den Objektbau bietet Hörmann auch individuelle Lösungen mit Zustimmung im Einzelfall.

Hochspezialisierte Werke entwickeln und produzieren Bauelemente, die sich durch Qualität, Funktionssicherheit und Langlebigkeit auszeichnen.

Mit der Präsenz in den wichtigsten internationalen Wirtschaftsregionen sind wir ein starker, zukunftsorientierter Partner für den Objekt- und Industriebau.



### **Brandschutzzentrum mit Brandhaus**

In internen Brandtests in unserem Brandschutzzentrum werden ständig Neu- und Weiterentwicklungen auf den geforderten Feuerwiderstand und die Rauchdichtigkeit geprüft. Erkenntnisse aus diesen Tests geben ein hohes Mass an Sicherheit für den Brandschutz im Objekt. Mit diesen Tests werden optimale Voraussetzungen für die offiziellen Prüfungen in den akkreditierten Prüfstellen zur Erteilung der amtlichen Zulassung geschaffen.



### **Kompetente Objektbetreuung**

Erfahrene Fachberater der kundennahen Vertriebsorganisation begleiten Sie von der Objektplanung über die technische Klarstellung bis hin zur Bauabnahme.

Die fachgerechte Montage garantieren erfahrene Hörmann Monteure und das in Seminaren geschulte Fachpersonal der Hörmann Partner.

# Nachhaltig produziert

## Für zukunftsweisendes Bauen



### Nachhaltig dokumentiert und bestätigt durch das ift in Rosenheim

Hörmann hat sich die Nachhaltigkeit aller Rohrrahmenobjektüren durch eine Umwelt-Produktdeklaration (EPD)\* nach ISO 140425 vom Institut für Fenstertechnik (ift) in Rosenheim bestätigen lassen.

Grundlage für die Prüfung sind die Product Category Rules (PCR) Türen und Tore der ift Rosenheim GmbH Ausgabe PCR-TT-0.1.

Die umweltschonende Produktion wurde durch eine Ökobilanz nach DIN EN 14040 / 14044 für alle Türen bestätigt.

### Nachhaltig produzierte Rohrrahmen Türen von Hörmann

- **Umweltschonende Produktion**  
Z. B. werkseitige Pulverbeschichtung ohne Lösungsmittel, die bauseits mit einer Vielzahl von VOC-armen Lacken oder Grundierungen endbehandelt werden kann.
- **Regionale Rohstoffe**  
Der Grossteil der eingesetzten Rohstoffe wird aus Deutschland und Zentraleuropa bezogen.
- **Langlebige, wartungsarme Produkte**  
Unsere Rohrrahmen Türen werden in Funktionstests mit über 200000 Schliesszyklen geprüft.

### Nachhaltiges Bauen mit der Kompetenz von Hörmann

Hörmann hat grosse Erfahrung durch zahlreiche Objekte für nachhaltiges Bauen sammeln können. Mit diesem Know-how unterstützen wir auch Ihre Vorhaben.

# Einfache und nachhaltige Planung Mit dem Hörmann Architektenprogramm



## Das Architektenprogramm

Durch die moderne, nutzerfreundliche Oberfläche können Sie noch einfacher mit Hörmann Produkten planen. Eine klare Bedienstruktur über Dropdown-Menüs und Symbole sowie die Suchfunktion bieten Ihnen einen schnellen Zugriff auf Ausschreibungstexte und Zeichnungen (DWG und PDF-Format) von über 850 Hörmann Produkten. **Darüber hinaus stellen wir Ihnen von vielen Produkten die BIM-Daten für den Building Information Modeling Prozess zur effizienten Planung, Entwurf, Konstruktion und Verwaltung von Gebäuden bereit.** Fotos und fotorealistische Darstellungen ergänzen die Informationen vieler Produkte.



Das Architektenprogramm steht Ihnen als Web-Version unter [www.architektenprogramm.hoermann.de](http://www.architektenprogramm.hoermann.de) oder zum kostenlosen Download unter [www.hoermann.de/architekten](http://www.hoermann.de/architekten) zur Verfügung.

## Die Vorteile auf einem Blick

- Ausschreibungstexte und Zeichnungen (DWG und PDF-Format) für über 850 Hörmann Produkte
- moderne, nutzerfreundliche Oberfläche
- klare Bedienstruktur mit Suchfunktion
- On- und Offline-Version



Wir sind Mitglied des Fachverbands Bauprodukte digital im Bundesverband Bausysteme e.V.

# Gute Gründe für Hörmann

Aluminium- und Stahl-Rohrrahmenelemente für alle Anforderungen im Objektbau



# 1

## CE-Kennzeichnung für Aussentüren // NEU

Die neuen EI<sub>2</sub> 30 Aluminium-Rohrrahmenelemente sind als Aussentüren mit Feuer- und / oder Rauchschutzeigenschaften geprüft und zugelassen. **Die Leistungseigenschaften der Feuerschutzabschlüsse werden nach EN 16034 und EN 14351-1 klassifiziert und in der Leistungserklärung (DoP) dokumentiert.** So können Sie Ihr Brandschutzkonzept bis zur **Aussenfassade** mit Hörmann planen. Durch ansichtsgleiche Aluminium-Feuer- und Rauchschutz-Elemente für den Innen- und Aussenbereich profitieren Sie von einem harmonischen Gesamtbild.



# 2

## Barrierefreie Zugänge

Hörmann Automatik-Drehflügeltüren ermöglichen **barrierefreie Durchgänge** und sind universell einsetzbar. Unsere Rohrrahmentüren erhalten Sie bereits **ab Werk mit einem entsprechenden Antrieb** ausgestattet. Sie können die Automatik-Tür ganz bequem über einen Taster, Radar- oder Bewegungsmelder oder durch Hörmann Bedienelemente mit BiSecur Funktechnik, wie z. B. dem komfortablen Handsender, bedienen.



# Immer die passende Lösung für Ihre Anforderungen

Feuerhemmend, rauchdicht, schalldämmend, einbruchhemmend und als Aussentür



**EI<sub>2</sub>30** **RS**

## Feuer- und Rauchschutztüren

Rauch- und Brandschäden können fatale, lebensbedrohliche Folgen haben. Umso bedeutender ist eine sichere Ausstattung mit Feuer- und Rauchschutztüren. Gut, dass Sie sich auf die geprüften und bauaufsichtlich zugelassenen Hörmann Feuer- und Rauchschutztüren verlassen können.



**dB**

## Schallschutztüren

Lärm mindert nicht nur die Konzentrationsfähigkeit, sondern kann Stress auslösen und dauerhaft krank machen. Deshalb ist es wichtig, den Lärm dort, wo er entsteht, so gut wie möglich zu dämmen. Hörmann Schallschutztüren tragen mit Schalldämmmassen bis 42 dB ihren entscheidenden Beitrag dazu bei.



**RC 2** **RC 3**

## Sicherheitstüren

Sicherheit geht vor! Einbruchhemmende Türen von Hörmann werden seit 2011 nach der europäischen Norm DIN EN 1627 geprüft und zertifiziert. Sicherheitstüren in der Widerstandsklasse RC 2 / RC 3, auch mit Vollpanikfunktion sichern Ihre Notausgänge zuverlässig gegen Einbruchversuche.



## Innentüren

Die grossflächigen Verglasungen sorgen für eine helle, freundliche Arbeitsatmosphäre. Mit Seitenteilen und Oberlichtern entstehen komplette Trennwandsysteme.



## Aussentüren

Thermisch getrennte Aussentüren ermöglichen freundliche und lichtdurchflutete Eingangsportale. Aussentüren nach DIN EN 14351-1 mit Feuer- und / oder Rauchschutzeigenschaften nach EN 16034 sind für ganzheitliche Brandschutzkonzepte mit Feuer- und Rauchschutztüren im Innenbereich ausgelegt.



# Aluminium-Rohrrahmenelemente

## Systemübersicht



**T30**

**Feuerhemmend**  
HE 311  
HE 321

**EI<sub>2</sub>30**

**Feuerhemmend**  
HE 311 - EI<sub>2</sub>30  
HE 321 - EI<sub>2</sub>30

**F30**

**Feuerhemmend**  
HE 331  
HE 331 S

**T60**

**Hochfeuerhemmend**  
HE 611  
HE 621

**F60**

**Hochfeuerhemmend**  
HE 631

**T90**

**Feuerbeständig**  
HE 911  
HE 921

**F90**

**Feuerbeständig**  
HE 931

**RS**

**Rauchdicht**  
A / RS 100 / 150  
A / RS 200 / 250  
A / RS 300 / 350

**dB**

**Schalldämmend**

**RC 2**

**Einbruchhemmend**

**RC 3**



**Fluchtwegtüren**  
Fluchtwegtüren mit Antipanikverschlüssen sind auch in Kombination mit RC 2 Ausstattung lieferbar



**Innentür**  
ES 50

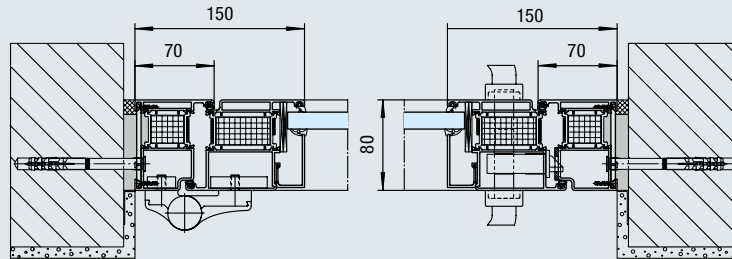


**Aussentür**  
HE 311 - EI<sub>2</sub>30  
HE 321 - EI<sub>2</sub>30  
TC 80

**A/C2**

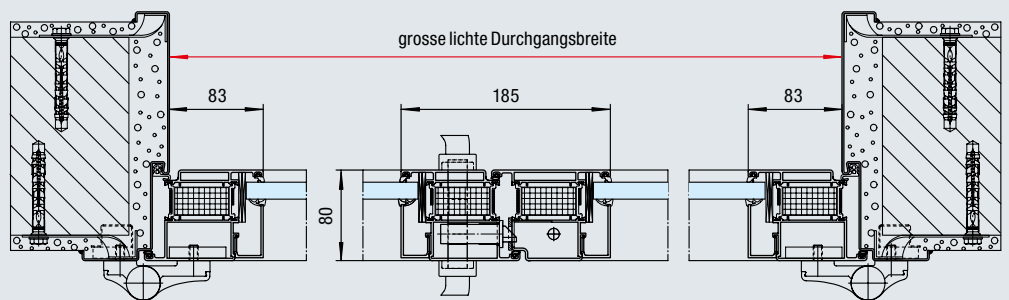
**Absturzsicher nach DIN 18008-4 (ehemals TRAV)**  
HE 331 S  
HE 331 / 631 / 931  
A / RS 350  
A / RS 300

## 1-flügelige Tür mit Blendrahmen



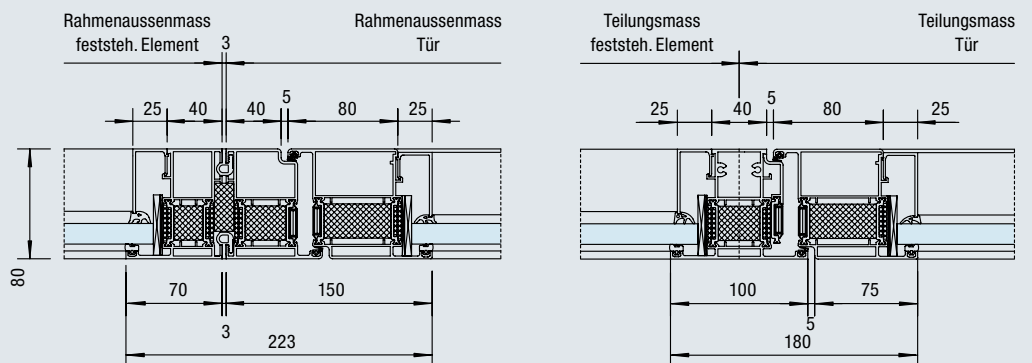
Darstellung T30 Aluminium (Standard)

## 2-flügelige Tür mit Stahlzarge



Darstellung T30 Aluminium mit Stahl-Umfassungszarge

## Festverglasung



**Tür / Festelement gekoppelt**

Darstellung F30 Aluminium

Alle Masse in mm

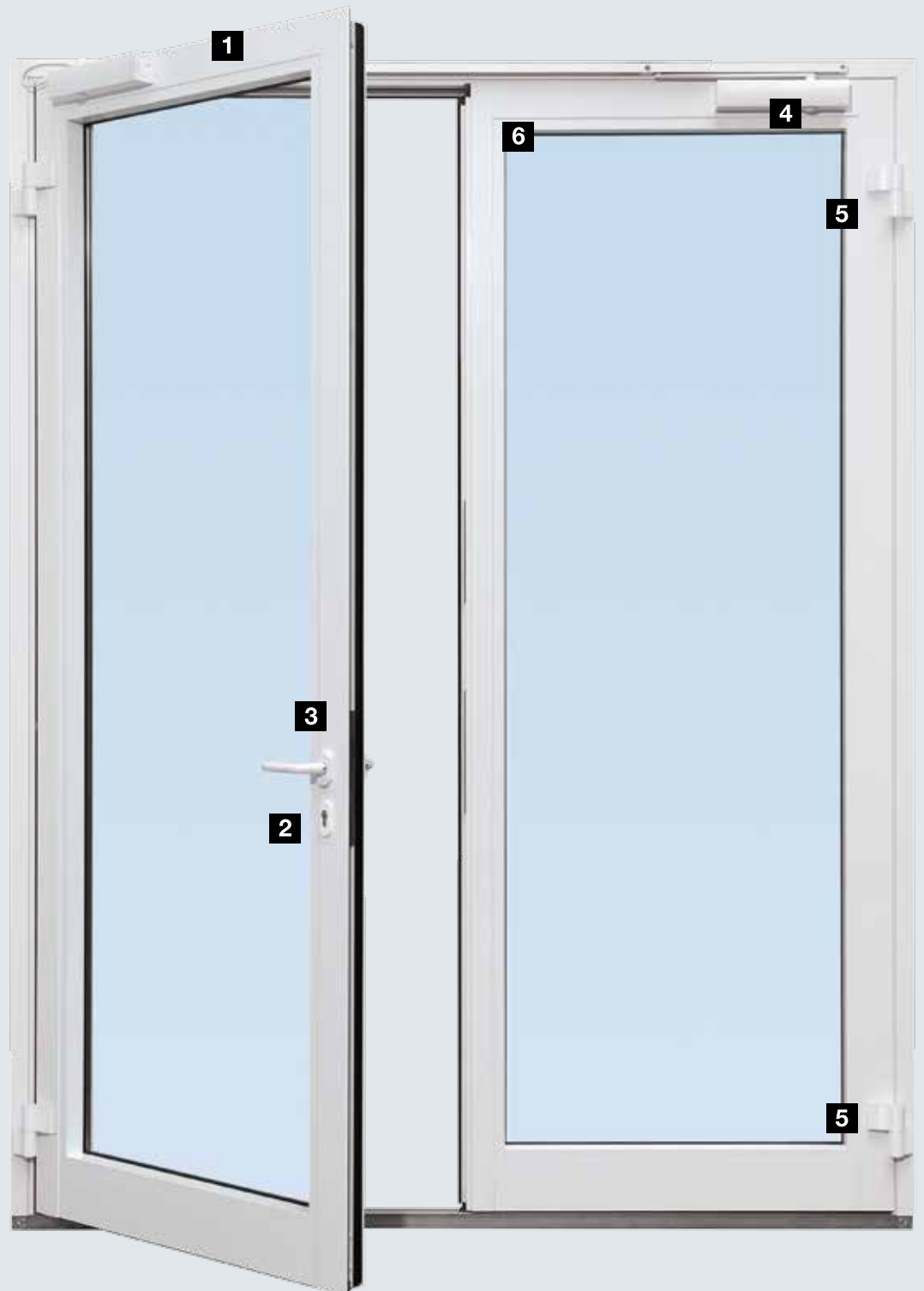
Abbildung links: Condor Schulungsgebäude Frankfurt am Main mit Hörmann Produkten

# Aluminium-Rohrrahmenelemente

## Ausstattungsmerkmale

### 1 Einheitliches Farbkonzept

Bei Hörmann erhalten Sie Tür, Rahmen, Beschläge, Bänder und Schliessmittel in einer einheitlichen Farbgestaltung. So fügt sich das Türelement harmonisch in das Raumkonzept ein. Serienmässig liefern wir die Aluminium-Feuer- und Rauchschutzelemente pulvergrundbeschichtet in Verkehrsweiss RAL 9016 (Glanzgrad 35 %). Optional erhalten Sie die Elemente in günstigen Vorzugsfarben (Glanzgrad 35 %) sowie in RAL nach Wahl oder Sonderfarben.



## 2 Schloss

Serienmässig sind alle Hörmann Feuer- und Rauchschutztüren mit einem Riegelfallenschloss ausgestattet. Optional erhalten Sie Antipanik-Schlösser, auch selbstverriegelnd.

## 3 Drückergarnitur

Serienmässig liefern wir alle Türelemente mit einer abgekröpften Aluminium-Rundgriff-Drückergarnitur mit Stahlkern inklusive Zylinderrosette. Einbruchhemmende Türen sind zusätzlich mit einem Schutzbeschlag ausgestattet. Optional erhalten Sie auch Drücker- und Wechselgarnituren sowie Antipanik-Stangengriffe in Aluminium und Edelstahl.

## 4 Schliessmittel

Serienmässig sind alle Feuer- und Rauchschutztüren nach DIN EN 1154 mit einem Gleitschienen-Obentürschliesser auf der Bandseite ausgestattet, bei 2-flügeligen Türen mit integrierter Schliessfolgeregelung. Für eine besonders harmonische Türansicht erhalten Sie auch integrierte Obentürschliesser.

## 5 Bänder

**A** Das serienmässige 3D-Band für Feuer- und Rauchschutztüren ist dreidimensional verstellbar, wahlweise mit einem Drehpunkt von 20 oder 36 mm. Dieses Aluminiumband liefern wir eloxiert, pulverbeschichtet in allen Farben oder in Edelstahl-Optik.

**B** Das elegante, ebenfalls fein einstellbare Rollenband (Drehpunkt 16 mm) bietet sich als Alternative zum 3D-Band an. Stahllackiert, passend zur Türoberfläche oder in Edelstahl geschliffen.

**C** Die 3-teiligen 3D-Bänder bei T90 Feuerschutztüren (Drehpunkt 20 oder 36 mm) sind optimal zu justieren und Ton-in-Ton mit der Türoberfläche lieferbar. Für eine gleiche Optik erhalten Sie auch T30- und RS-Türen mit diesen Bändern.

## 6 Glasleisten

**D** Glasleisten sind nicht nur ein Funktions-, sondern auch ein Gestaltungselement für das Gesamtbild einer Tür. Serienmässig liefern wir die Türen mit rechteckigen Glasleisten.

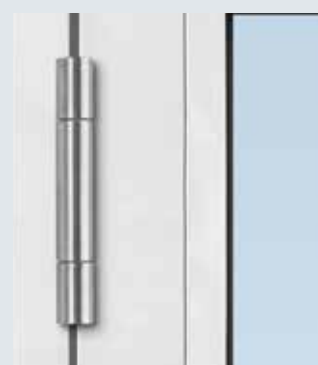
**E** Auf Wunsch bieten wir die Türen mit abgerundeten Softline-Glasleisten, bei denen sich die präzise Gehrung von Rahmen und Flügel in einer Linie fortsetzt.



Gleitschienen-Obentürschliesser



**A** Serienmässiges 3D-Band, 2-teilig



**B** Rollenband



**C** 3D-Band, 3-teilig (T90)



**D** Serienmässige rechteckige Glasleisten



**E** Softline-Glasleisten

# El<sub>2</sub>30 / F30 Aluminium-Feuer- und Rauchschutzelemente HE 311, HE 321, HE 331

1- und 2-flügelige Türen, Festverglasung

**El<sub>2</sub>30**

## Hauptfunktionen

### Feuerhemmend

HE 311  
HE 321

**F30**

### Feuerhemmend

HE 331

**RS**

### Rauchdicht

**dB**

### Schalldämmend

Schalldämmmasse  
bis zu 42 dB  
(HE 311, HE 321)  
bis zu 44 dB (HE 331)

**RC 2**

### Einbruchhemmend

HE 311  
bis 1500 × 3000 mm  
HE 321  
bis 3000 × 3000 mm

**RC 3**

### Einbruchhemmend

HE 311  
bis 1500 × 2500 mm

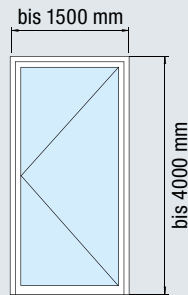


Fluchtwegtüren mit Antipanikverschlüssen sind auch in Kombination mit RC 2 Ausstattung lieferbar

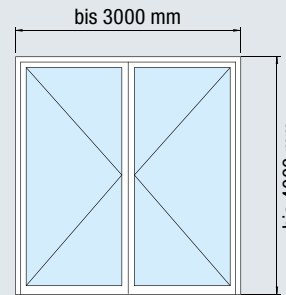
**A/C2**

Absturzsicher nach DIN 18008-4 (ehemals TRAV)  
HE 331

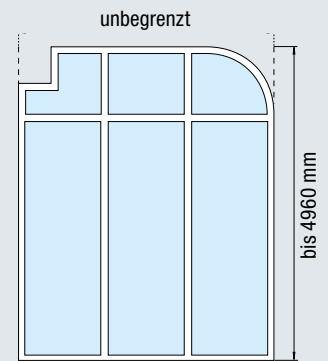
HE 311



HE 321



HE 331



	HE 311	HE 321	HE 331
<b>Ausführung</b>	1-flg. Tür	2-flg. Tür	Festverglasung
<b>Profilsystem</b>	Aluminium	Aluminium	Aluminium
<b>Ansichtsbreite Rahmen</b>	70	70	70
<b>Bautiefe</b>	80	80	80
<b>Sockelhöhe</b>	105 / 150	105 / 150	105 / 150

### Einbau in

Mauerwerk	≥ 115	≥ 115	≥ 115
Beton	≥ 100	≥ 100	≥ 100
Porenbeton	≥ 150	≥ 150	≥ 150
Ständerwerk	≥ 100	≥ 100	≥ 100

Größenabhängige Anforderungen an Wände entnehmen Sie bitte den Montageanleitungen unter [www.hoermann.de](http://www.hoermann.de)

Grössenbereich	HE 311		HE 321	
	Breite	Höhe	Breite	Höhe
<b>mit Blendrahmen</b>				
<b>Rahmenausmass (Bestellmass)</b>	605 – 1500	1740 – 4000	1355 – 3000	1740 – 4000
Lichter Durchgang	465 – 1360	1670 – 3930	1215 – 2860	1670 – 3930
<b>mit Stahlzarge</b>				
<b>Baurichtmass (Bestellmass)</b>	535 – 1430	1705 – 2965	1285 – 2930	1705 – 2965
Lichter Durchgang	414 – 1309	391 – 2933	1107 – 2752	1673 – 2933
Teilung Gehflügel			500 – 1500	
Teilung Standflügel			500 – 1500	

Grössenbereich	HE 331	
	Breite	Höhe
<b>mit Blendrahmen</b>		
<b>Rahmenausmass (Bestellmass)</b>	unbegrenzt	4960 / 4500*
<b>maximale Türhöhe*</b>		3000

\* bei Kombination Tür (HE 311, HE 321) und Festverglasung (HE 331)

Lichter Durchgang Seite 21

Festverglasungen Konstruktionsvarianten Seite 22

# Aluminium-Aussentüren nach DIN EN 14351-1 HE 311 - EI<sub>2</sub> 30; HE 321 - EI<sub>2</sub> 30

mit Feuer- und / oder Rauchschutzeigenschaften nach EN 16034

## Hauptfunktionen

**EI<sub>2</sub>30**

**Feuerhemmend**  
HE 311 - EI<sub>2</sub> 30  
HE 321 - EI<sub>2</sub> 30

**RS**

**Rauchdicht**  
S 200

**dB**

**Schalldämmend**  
Schalldämmmasse  
bis zu 42 dB

**U<sub>D</sub>**

**Wärmedämmend**  
U<sub>D</sub>-Wert bis zu  
1,6 W/(m<sup>2</sup>·K)

**RC 2**

**Einbruchhemmend**  
HE 311 - EI<sub>2</sub> 30  
HE 321 - EI<sub>2</sub> 30

**RC 3**

**Einbruchhemmend**  
HE 311 - EI<sub>2</sub> 30



Fluchtwegtüren mit Antipanikverschlüssen sind auch in Kombination mit RC 2 Ausstattung lieferbar

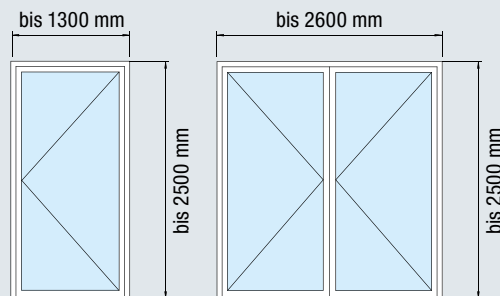


Aussentür mit CE-Kennzeichnung

**CE**

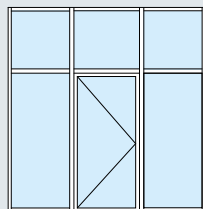
HE 311 - EI<sub>2</sub> 30

HE 321 - EI<sub>2</sub> 30



	HE 311 - EI <sub>2</sub> 30	HE 321 - EI <sub>2</sub> 30
<b>Ausführung</b>	1-flg. Tür	2-flg. Tür
<b>Profilsystem</b>	Aluminium	Aluminium
<b>Ansichtsbreite Rahmen</b>	70	70
<b>Bautiefe</b>	80	80
<b>Sockelhöhe</b>	105 / 150	105 / 150
<b>Einbau in</b>		
Mauerwerk	≥ 115	≥ 115
Beton	≥ 100	≥ 100
Porenbeton	≥ 150	≥ 150
Ständerwerk	≥ 100	≥ 100
<b>Zusatzfunktionen / Leistungseigenschaften</b>		
<b>Wärmedämmung U<sub>D</sub></b>	bis 1,6 W/(m <sup>2</sup> ·K)*	bis 1,6 W/(m <sup>2</sup> ·K)*
<b>Windlast</b>	Klasse C2 / B2	Klasse C3 / B3
<b>Schlagregendichtigkeit</b>	Klasse 3A (Haustürschwelle mit Dichtung) eingeschränkt (absenkbare Bodendichtung)	
<b>Luftdurchlässigkeit</b>	Klasse 2	Klasse 2
<b>Bedienungskräfte</b>	Klasse 2	Klasse 2
<b>Differenzklimaverhalten</b>	Klasse 2(d) / 2(e)	Klasse 2(d) / 2(e)
Größenabhängige Anforderungen an Wände entnehmen Sie bitte den Montageanleitungen unter <a href="http://www.hoermann.de">www.hoermann.de</a>		
* je nach Grösse und Glasausstattung		

Grössenbereich	HE 311 - EI <sub>2</sub> 30		HE 321 - EI <sub>2</sub> 30	
	Breite	Höhe	Breite	Höhe
<b>mit Blendraht</b>				
<b>Rahmenausmass (Bestellmass)</b>	605 - 1300	1740 - 2500	1355 - 2600	1740 - 2500
Lichter Durchgang	465 - 1160	1670 - 2430	1215 - 2460	1670 - 2430
Teilung Gehflügel			605 - 1300	
Teilung Standflügel			605 - 1300	



Die Türen sind auch mit Seitenteilen (max. Breite bis 1400 mm) und / oder Oberlichtern (max. Höhe bis 1400 mm) erhältlich. Festverglasungen sind auf Anfrage in definierten Grössenbereichen (Elementgrösse max. 4500 x 2500 mm, Verglasungsgrösse max. 1500 x 2500 mm) möglich.

Lichter Durchgang Seite 21  
Festverglasungen Konstruktionsvarianten Seite 22



# Aluminium-Rauchschutzelemente

## A / RS 150, A / RS 250, A / RS 350

### 1- und 2-flügelige Türen, Festverglasung

#### Hauptfunktionen

RS

Rauchdicht

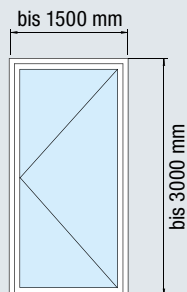
dB

Schalldämmend  
Schalldämmmasse  
bis zu 38 dB

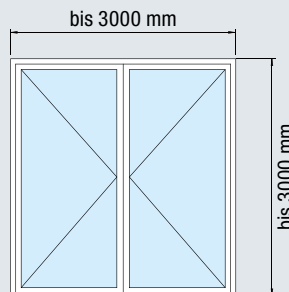
A/C2

Absturzsicher  
nach DIN 18008-4  
(ehemals TRAV)  
A / RS 350

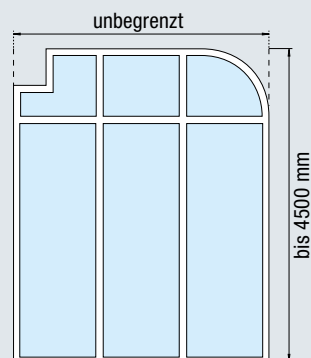
A / RS 150



A / RS 250



A / RS 350



	A / RS 150	A / RS 250	A / RS 350
<b>Ausführung</b>	1-flg. Tür	2-flg. Tür	Festverglasung
<b>Profilsystem</b>	Aluminium	Aluminium	Aluminium
<b>Ansichtsbreite Rahmen</b>	70	70	70
<b>Bautiefe</b>	50	50	50
<b>Sockelhöhe</b>	105 / 150	105 / 150	105 / 150

#### Einbau in

Mauerwerk	≥ 115	≥ 115	≥ 115
Beton	≥ 100	≥ 100	≥ 100
Porenbeton	≥ 150	≥ 150	≥ 150
Ständerwerk	≥ 100	≥ 100	≥ 100

Größenabhängige Anforderungen an Wände entnehmen Sie bitte den Montageanleitungen unter [www.hoermann.de](http://www.hoermann.de)

Grössenbereich	A / RS 150		A / RS 250	
	Breite	Höhe	Breite	Höhe
<b>mit Blendrahmen</b>				
<b>Rahmenausmass (Bestellmass)</b>	605 – 1500	1740 – 3000	1355 – 3000	1740 – 3000
Lichter Durchgang	465 – 1360	1670 – 2730	1215 – 2860	1670 – 2730
<b>mit Stahlzarge</b>				
<b>Baurichtmass (Bestellmass)</b>	535 – 1380	1705 – 2965	1285 – 2930	1705 – 2965
Lichter Durchgang	471 – 1316	1673 – 2933	1221 – 2866	1673 – 2933
Teilung Gehflügel			548 – 1500	
Teilung Standflügel			548 – 1500	

Grössenbereich	A / RS 350	
	Breite	Höhe
<b>Rahmenausmass (Bestellmass)</b>	unbegrenzt	unbegrenzt
<b>maximale Türhöhe*</b>		3000
<b>TRAV</b>		
max. Elementgrösse	unbegrenzt	4500
min. Scheibengrösse	800	1000
max. Scheibengrösse	je nach Glasart laut Tabelle 2 TRAV	

\* bei Kombination Tür (A / RS 150, A / RS 250) und Festverglasung (A / RS 350)

Lichter Durchgang Seite 21

Festverglasungen Konstruktionsvarianten Seite 22

# Aluminium-Rauchschutzelemente, wärmegeklämmt

## A / RS 100, A / RS 200, A / RS 300

1- und 2-flügelige Türen, Festverglasung

### Hauptfunktionen

RS

Rauchdicht

dB

Schalldämmend  
Schalldämmmasse  
bis zu 38 dB

RC 2

Einbruchhemmend  
A / RS 100  
bis 1500 x 3000 mm  
A / RS 200  
bis 3000 x 3000 mm

RC 3

Einbruchhemmend  
A / RS 100  
bis 1500 x 2500 mm

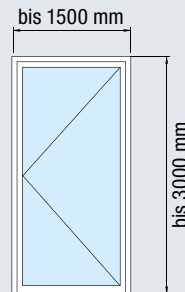


Fluchtwegtüren mit Antipanikverschlüssen sind auch in Kombination mit RC 2 Ausstattung lieferbar

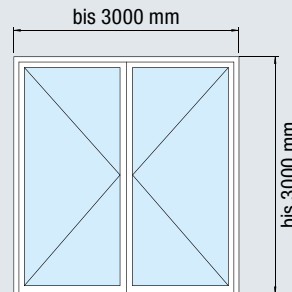
A/C2

Absturzsicher nach DIN 18008-4 (ehemals TRAV)  
A / RS 300

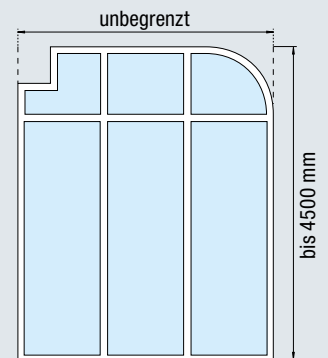
A / RS 100



A / RS 200



A / RS 300



	A / RS 100	A / RS 200	A / RS 300
<b>Ausführung</b>	1-flg. Tür	2-flg. Tür	Festverglasung
<b>Profilsystem</b>	Aluminium	Aluminium	Aluminium
<b>Ansichtsbreite</b>	70	70	70
<b>Bautiefe</b>	80	80	80
<b>Sockelhöhe</b>	105 / 150	105 / 150	105 / 150

#### Einbau in

Mauerwerk	≥ 115	≥ 115	≥ 115
Beton	≥ 100	≥ 100	≥ 100
Porenbeton	≥ 150	≥ 150	≥ 150
Ständerwerk	≥ 100	≥ 100	≥ 100

Größenabhängige Anforderungen an Wände entnehmen Sie bitte den Montageanleitungen unter [www.hoermann.de](http://www.hoermann.de)

Größenbereich	A / RS 100		A / RS 200	
	Breite	Höhe	Breite	Höhe
<b>mit Blendrahmern</b>				
<b>Rahmenausmass (Bestellmass)</b>	605 – 1500	1740 – 3000	1355 – 3000	1740 – 3000
Lichter Durchgang	465 – 1360	1670 – 2930	1215 – 2860	1670 – 2930
<b>mit Stahlzarge</b>				
<b>Baurichtmass (Bestellmass)</b>	535 – 1430	1705 – 2965*	1285 – 2930	1750 – 2965*
Lichter Durchgang	471 – 1366	1673 – 2933	1221 – 2866	1673 – 2933
Teilung Gehflügel			500 – 1500	
Teilung Standflügel			500 – 1500	

\* mit Oberlicht 3500

Größenbereich	A / RS 300	
	Breite	Höhe
<b>Rahmenausmass (Bestellmass)</b>	unbegrenzt	unbegrenzt
<b>maximale Türhöhe**</b>		3000
<b>TRAV</b>		
max. Elementgrösse	unbegrenzt	4500
min. Scheibengrösse	800	1000
max. Scheibengrösse	je nach Glasart laut Tabelle 2 TRAV	

\*\* bei Kombination Tür (A / RS 100, A / RS 200) und Festverglasung (A / RS 300)

Lichter Durchgang Seite 21  
Festverglasungen Konstruktionsvarianten Seite 22

# Aluminium-Innentüren

## ES 50

1- und 2-flügelige Türen, Seitenteile, Oberlichter

### Hauptfunktionen



Innentür

### Zusatzfunktion

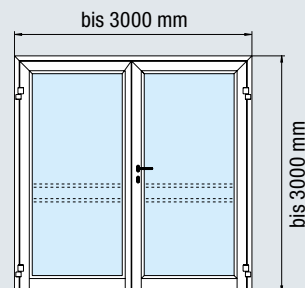
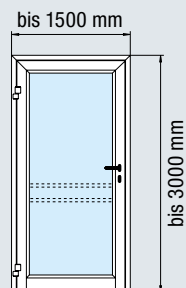


#### Rauchdicht

als A / RS 150 bzw.  
A / RS 250 lieferbar

Motiv 100 / 101  
mit Quersprosse

Motiv 102 / 103  
mit Quersprosse



### ES 50

### ES 50

#### Ausführung

1-flg. Tür, optional  
mit Oberlicht

2-flg. Tür, optional  
mit Oberlicht

#### Profilsystem

Aluminium

Aluminium

#### Türblatt

50

50

#### Ansichtsbreite

##### Rahmen

70

70

##### Flügel

75

75

#### Bautiefe

50

50

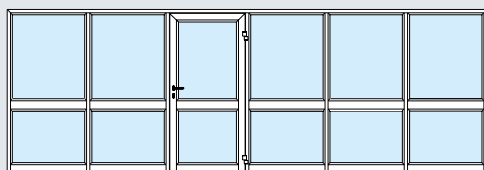
#### Sockelhöhe

150

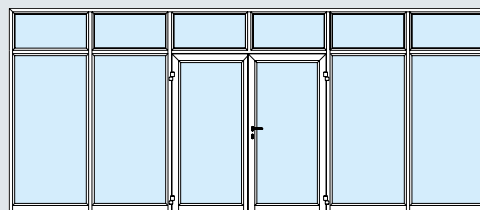
150

### Erweiterbar als Trennwand

Sie können die Tür mit Seitenteilen und Oberlichtern beliebig kombinieren. So erhalten Sie z. B. ein komplettes Verglasungselement als Trennwand von einzelnen Büros.



Motiv 101 mit Quersprosse und Seitenteilen



Motiv 102 mit Seitenteilen und Oberlichtern

Grössenbereich	Motiv 100 / 101		Motiv 102 / 103	
	Breite	Höhe	Breite	Höhe
Rahmenausmass (Bestellmass)	605 – 1500	1740 – 3000	1335 – 3000	1740 – 3000
Gehflügel			500 – 1500	
Standflügel			500 – 1500	
Lichter Durchgang*	421 – 1316	1670 – 2930	1107 – 2772	1670 – 2930

Lichter Durchgang Seite 21

Festverglasungen Konstruktionsvarianten Seite 22

# Aluminium-Aussentüren, thermisch getrennt TC 80

1- und 2-flügelige Türen, Seitenteile, Oberlichter



**Hauptfunktion**  
Aussentür mit  
CE-Kennzeichnung

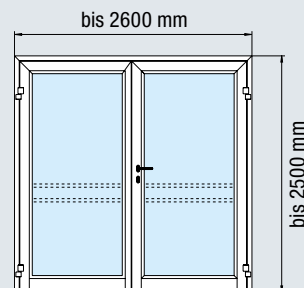
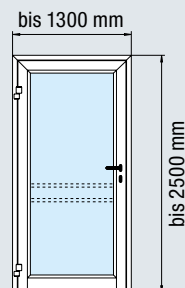


**Zusatzfunktion**  
Einbruchhemmend  
RC 2

RC 2

Motiv 100 / 101  
mit Quersprosse

Motiv 102 / 103  
mit Quersprosse



	TC 80	TC 80
<b>Ausführung</b>	1-flg. Tür, optional mit Oberlicht	2-flg. Tür, optional mit Oberlicht
<b>Profilsystem</b>	Aluminium	Aluminium
<b>Türblatt</b>	80	80
	thermisch getrennt	thermisch getrennt
<b>Ansichtsbreite</b>		
Rahmen	70	70
Flügel	75	75
<b>Bautiefe</b>	80	80
<b>Sockelhöhe</b>	150	150
<b>Leistungseigenschaften</b>		
<b>Wärmedämmung <math>U_D</math></b>	1,4 – 1,7 W/(m <sup>2</sup> ·K)	1,4 – 1,7 W/(m <sup>2</sup> ·K)
<b>Schlagregendichtheit</b>	Klasse 2A	Klasse 2A
<b>Luftdurchlässigkeit</b>	Klasse 1	Klasse 1
<b>Mechanische Festigkeit</b>	Klasse 3	Klasse 3
<b>Differenzklimaverhalten</b>	Klasse 1(d) / 2(e)	Klasse 1(d) / 2(e)
<b>Dauerfunktionsprüfung</b>	Klasse 5	Klasse 5

	Motiv 100 / 101		Motiv 102 / 103	
	Breite	Höhe	Breite	Höhe
<b>Grössenbereich</b>				
<b>Rahmenausseinmass (Bestellmass)</b>	605 – 1300	1740 – 2500	1335 – 2600	1740 – 2500
Gehflügel			500 – 1500	
Standflügel			500 – 1500	
Lichter Durchgang*	391 – 1086	1670 – 2430	1047 – 2312	1670 – 2430

Lichter Durchgang Seite 21  
Festverglasungen Seite 22  
Konstruktionsvarianten

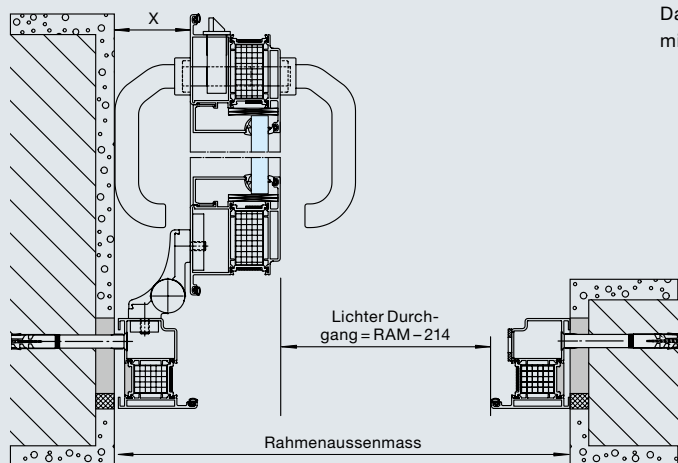
Alle Maße in mm

\* bei 90° Öffnungswinkel ohne Berücksichtigung von Drückern und Griffen

# Lichter Durchgang für Aluminium-Türen

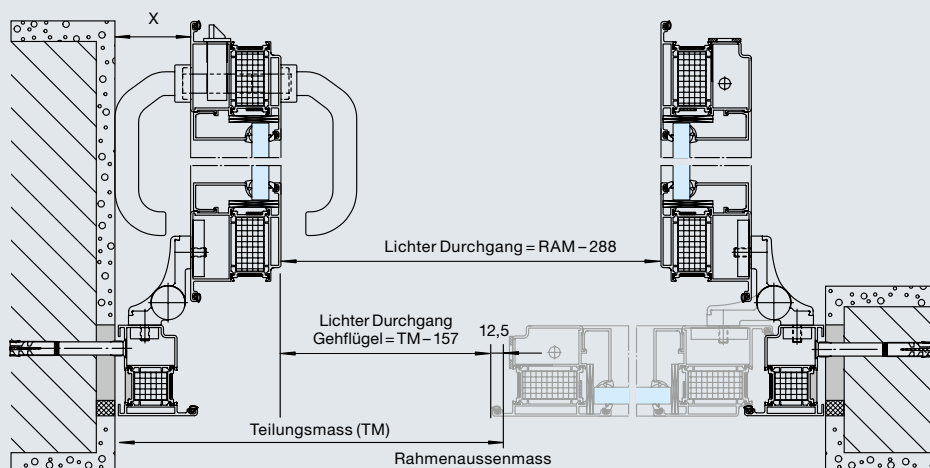
Bei 90° geöffnetem Türflügel ohne Berücksichtigung von Beschlägen

## 1-flügelige Tür



Darstellung T30 Aluminium-Feuerschutztür, 1-flügelig mit 3D-Band mit Drehpunkt 20 mm

## 2-flügelige Tür



Darstellung T30 Aluminium-Feuerschutztür, 2-flügelig mit 3D-Band mit Drehpunkt 20 mm

Bandsystem	1-flügelige Tür		2-flügelige Tür, gesamt		2-flügelige Tür, Gehflügel		Abstand Flügel / Wand (X)
	A / RS 150 ES 50	HE 311 HE 611 HE 911 A / RS 100 TC 80	A / RS 250 ES 50	HE 321 HE 621 HE 921 A / RS 200 TC 80	A / RS 250 ES 50	HE 321 HE 621 HE 921 A / RS 200 TC 80	
Bautiefe	50	80	50	80	50	80	
3D-Band, Drehpunkt 20 mm	RAM - 184	RAM - 214	RAM - 228	RAM - 288	Teilungsmass - 127	Teilungsmass - 157	64
3D-Band, Drehpunkt 36 mm	RAM - 200	RAM - 230	RAM - 260	RAM - 320	Teilungsmass - 143	Teilungsmass - 173	80
Rollenband*, Drehpunkt 16 mm	RAM - 179	RAM - 209	RAM - 218	RAM - 278	Teilungsmass - 117	Teilungsmass - 152	52

Alle Massangaben beziehen sich auf Koppelanlagen

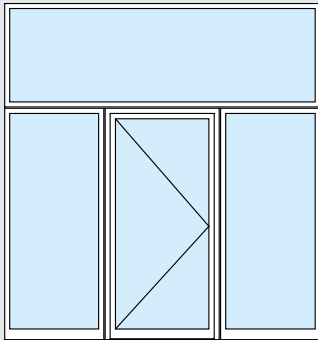
\*nicht für HE 611, HE 621, HE 911, HE 921

# Aluminium-Festverglasungen

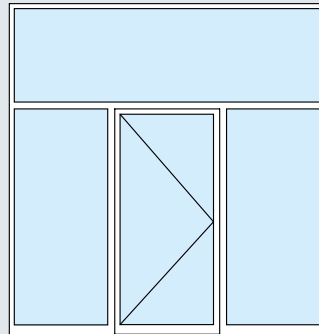
## Konstruktionsvarianten

Hörmann Aluminium-Brandschutzabschlüsse bieten wir wahlweise als Koppelkonstruktion zur einfachen Verbindung vor Ort oder als Komplettlemente in Pfosten- / Kämpferkonstruktion an. So ist eine problemlose Anpassung an die jeweiligen Montagebedingungen auf der Baustelle gegeben.

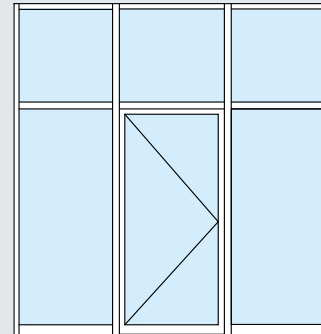
**Durch das Hörmann Stecksystem kann auch die schlanke Pfosten- / Kämpferkonstruktion zu beliebig grossen Wänden ausgebaut werden.**



Koppelkonstruktion

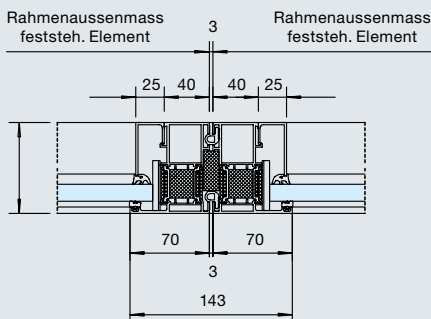


Pfosten- / Kämpferkonstruktion  
als Komplettlement

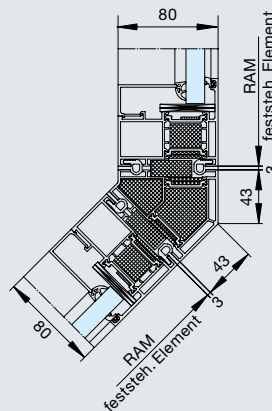


Pfosten- / Kämpferkonstruktion  
als Stecksystem

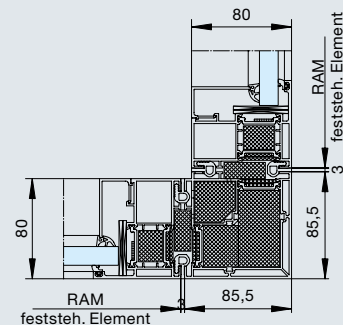
## Varianten Koppelkonstruktion



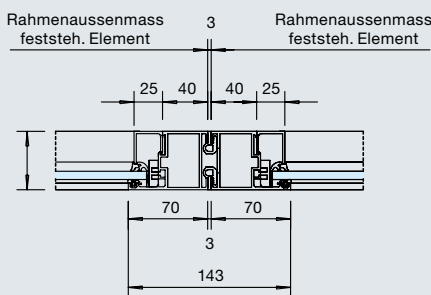
Alu F30 Kopplung 180°



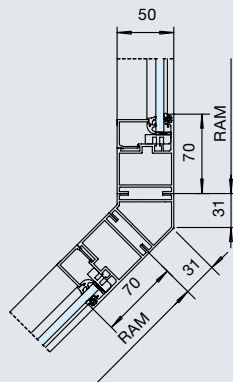
Alu F30 Kopplung 135°



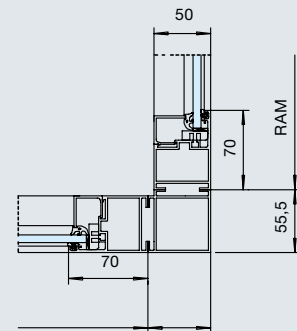
Alu F30 Kopplung 90°



Alu RS-3 Kopplung 180°



Alu RS-3 Kopplung 135°



Alu RS-3 Kopplung 90°

Alle Masse in mm

# Fluchtweg-Schiebetür-Systemkombination mit Aluminium-Rohrrahmenelementen AS 30 / FR, AS 90 / FR

## 1- und 2-flügelige Türkombination

### Hauptfunktionen

**T30**

Feuerhemmend

**RS**

Rauchdicht

**dB**

Schalldämmend\*  
bis 42 dB

**RC 2**

Einbruchhemmend\*



Empfohlen für  
barrierefreies Bauen

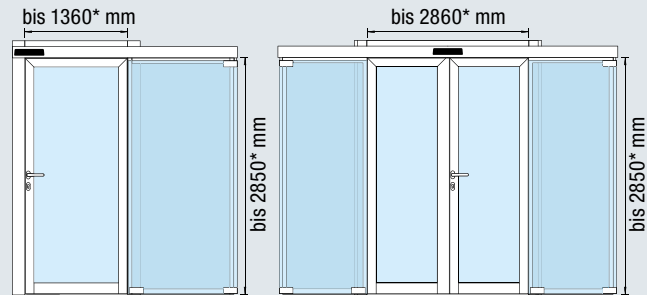


Personenschutz



Zertifiziert als  
Fluchtwegtür

\* Schallschutz und Einbruchhemmung nur bei geschlossenem Feuer- und Rauchschutzabschluss möglich, z. B. bei Nachtbetrieb.



\* Abmessungen bei Ausführung mit 70er-Rahmen, weitere Abmessungen sind u. a. der Tabelle zu entnehmen.

	AS 30-1 / FR	AS 30-2 / FR
<b>Ausführung</b>	1-flg. Tür	2-flg. Tür
<b>Profilsystem</b>	Aluminium	Aluminium
<b>Automatik-Schiebetür</b>		
<b>Ansichtsbreite</b>	35	35
<b>Bautiefe</b>	30	30
<b>Sockelansicht</b>	47	47
<b>Ansichtshöhe Antrieb</b>	100	100
<b>Öffnungsgeschwindigkeit (einstellbar)</b>	55 – 75 cm/s	55 – 75 cm/s
<b>Schliessgeschwindigkeit (einstellbar)</b>	10 – 50 cm/s	10 – 50 cm/s
<b>Aufhaltezeit (einstellbar)</b>	0 – 180 s	0 – 180 s
<b>Feuer- und Rauchschutztür</b>		
<b>Ansichtsbreite</b>	70 / 110	70 / 110
<b>Bautiefe</b>	80	80
<b>Sockelansicht</b>	105 / 150	105 / 150
<b>Einbau in</b>		
Mauerwerk	≥ 115	≥ 115
Beton	≥ 100	≥ 100
Porenbeton	≥ 150	≥ 150
Ständerwerk	≥ 100	≥ 100

Größenabhängige Anforderungen an Wände entnehmen Sie bitte den Montageanleitungen unter [www.hoermann.de](http://www.hoermann.de)

	AS 30-1 / FR		AS 30-2 / FR	
	Breite (LDB)	Höhe (LDH)	Breite (LDB)	Höhe (LDH)
<b>Lichtes Durchgangsmass</b>				
110 mm Rahmenbreite	900 – 1280	2000 – 2850	1360 – 2780	2000 – 2850
70 mm Rahmenbreite	900 – 1360	2000 – 2850	1360 – 2860	2000 – 2850
<b>Anlagenabmessungen</b>				
<b>Türen ohne Seitenteile</b>	<b>Anlagenbreite</b>	<b>Platzbedarf</b>	<b>Anlagenbreite</b>	<b>Platzbedarf</b>
mit Nebenkantensicherung	RAMB = 2 × LDB + 50 + 60 (Antriebslänge)	RAM Feuer- schutzabschluss	RAMB = 2 × LDB + 100 (Antriebslänge)	RAM Feuer- schutzabschluss
<b>Türen mit Seitenteilen</b>	<b>Anlagenbreite / Platzbedarf</b>		<b>Anlagenbreite / Platzbedarf</b>	
nach innen öffnend	Seitenteil = LDB + 32 mm* RAMB = LDB + 192 mm (Antriebslänge)		Seitenteil = LDB / 2 + 20 mm* RAMB = LDB × 2 + 140 mm (Antriebslänge)	
nach aussen öffnend	Seitenteil = LDB + 3 mm* RAMB = LDB + 192 mm (Antriebslänge)		Seitenteil = LDB / 2 + 20 mm* RAMB = LDB × 2 + 140 mm (Antriebslänge)	

\* Standardausführung für Ansichtsgleichheit bei 180°-Öffnung der Drehflügel.

## Hauptfunktionen

T90

Feuerbeständig

RS

Rauchdicht

dB

Schalldämmend\*  
bis 42 dB

RC 2

Einbruchhemmend\*



Empfohlen für  
barrierefreies Bauen

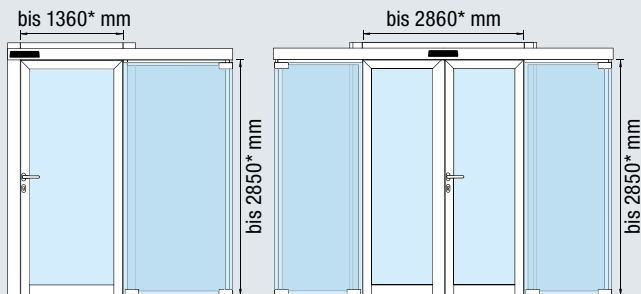


Personenschutz



Zertifiziert als  
Fluchtwegtür

\* Schallschutz und Einbruchhemmung nur bei geschlossenem Feuer- und Rauchschutzabschluss möglich, z. B. bei Nachtbetrieb.



\* Abmessungen bei Ausführung mit 70er-Rahmen, weitere Abmessungen sind u. a. der Tabelle zu entnehmen.

	AS 90-1 / FR	AS 90-2 / FR
<b>Ausführung</b>	1-flg. Tür	2-flg. Tür
<b>Profilsystem</b>	Aluminium	Aluminium
<b>Automatik-Schiebetür</b>		
<b>Ansichtsbreite</b>	35	35
<b>Bautiefe</b>	30	30
<b>Sockelansicht</b>	47	47
<b>Ansichtshöhe Antrieb</b>	100	100
<b>Öffnungsgeschwindigkeit (einstellbar)</b>	55 – 75 cm/s	55 – 75 cm/s
<b>Schliessgeschwindigkeit (einstellbar)</b>	10 – 50 cm/s	10 – 50 cm/s
<b>Aufhaltezeit (einstellbar)</b>	0 – 180 s	0 – 180 s
<b>Feuer- und Rauchschutztür</b>		
<b>Ansichtsbreite</b>	70 / 110	70 / 110
<b>Bautiefe</b>	80	80
<b>Sockelansicht</b>	105 / 150	105 / 150
<b>Einbau in</b>		
Mauerwerk	≥ 240	≥ 240
Beton	≥ 140	≥ 140
Porenbeton	≥ 240	≥ 240
Ständerwerk	≥ 100	≥ 100

Größenabhängige Anforderungen an Wände entnehmen Sie bitte den Montageanleitungen unter [www.hoermann.de](http://www.hoermann.de)

	AS 90-1 / FR		AS 90-2 / FR	
	Breite (LDB)	Höhe (LDH)	Breite (LDB)	Höhe (LDH)
<b>Lichtes Durchgangsmass</b>				
110 mm Rahmenbreite	900 – 1280	2000 – 2650	1360 – 2630	2000 – 2650
70 mm Rahmenbreite	900 – 1360	2000 – 2650	1360 – 2710	2000 – 2650
<b>Anlagenabmessungen</b>				
<b>Türen ohne Seitenteile</b>	<b>Anlagenbreite</b>	<b>Platzbedarf</b>	<b>Anlagenbreite</b>	<b>Platzbedarf</b>
mit Nebenkantensicherung	RAMB = 2 × LDB + 50 + 60 (Antriebslänge)	RAM Feuer- schutzabschluss	RAMB = 2 × LDB + 100 (Antriebslänge)	RAM Feuer- schutzabschluss
<b>Türen mit Seitenteilen</b>	<b>Anlagenbreite / Platzbedarf</b>		<b>Anlagenbreite / Platzbedarf</b>	
nach innen öffnend	Seitenteil = LDB + 32 mm* RAMB = LDB + 192 mm (Antriebslänge)		Seitenteil = LDB / 2 + 20 mm* RAMB = LDB × 2 + 140 mm (Antriebslänge)	
nach aussen öffnend	Seitenteil = LDB + 3 mm* RAMB = LDB + 192 mm (Antriebslänge)		Seitenteil = LDB / 2 + 20 mm* RAMB = LDB × 2 + 140 mm (Antriebslänge)	

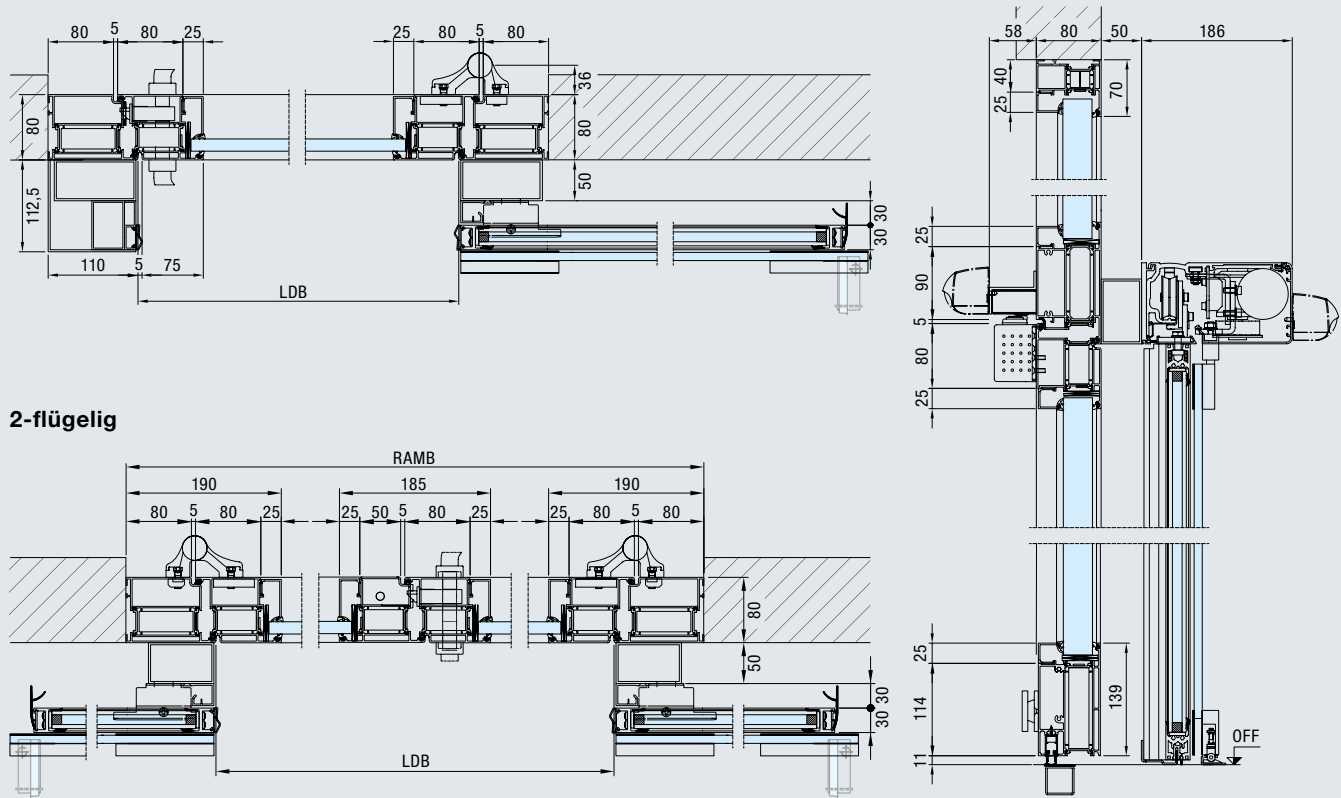
\* Standardausführung für Ansichtsgleichheit bei 180°-Öffnung der Drehflügel.



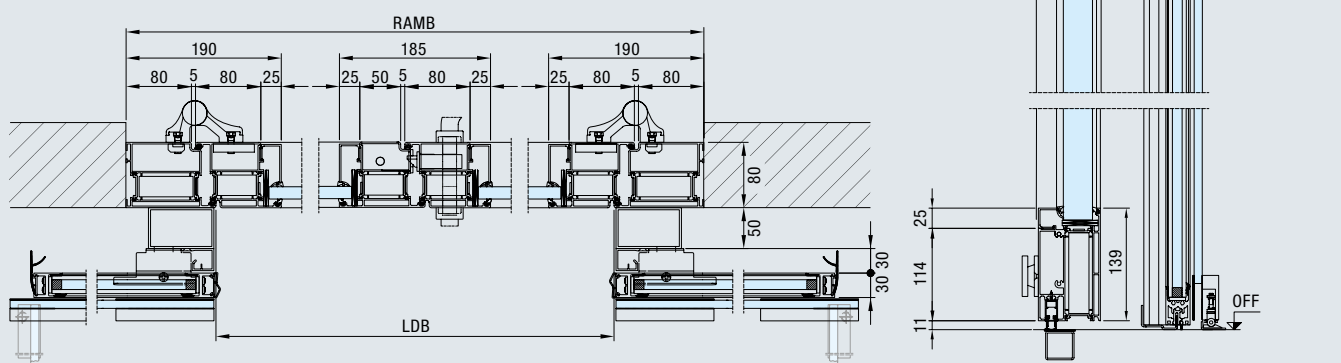
# Fluchtweg-Schiebetür-Systemkombination mit Aluminium-Rohrrahmenelementen AS 30 / FR, AS 90 / FR

Montage in der Öffnung, Ausführung ohne Seitenteile

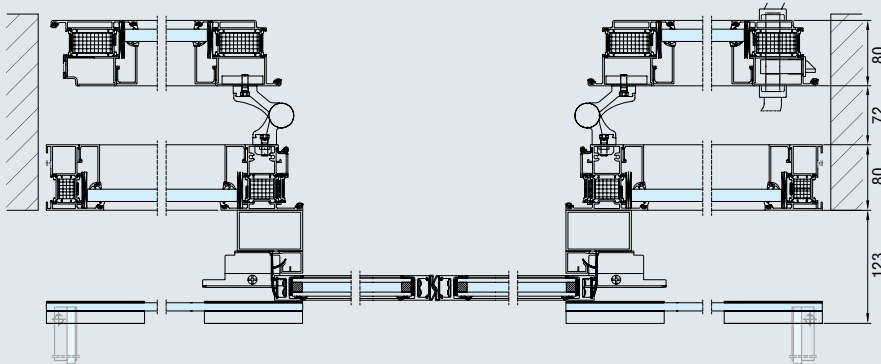
1-flügelig



2-flügelig



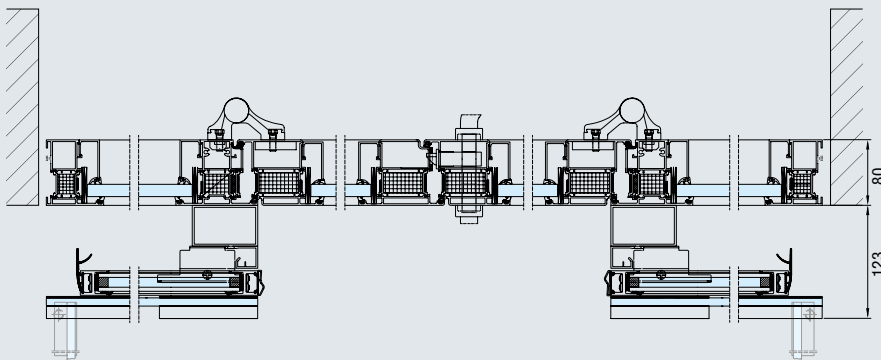
**Normalbetrieb / Tagesbetrieb, Ausführung mit Seitenteilen**



**Vollverglaste Feuerschutztür  
mit 180° geöffneten Flügeln**

**Automatik-Schiebetür  
im Automatik-Betrieb**

**Gefahrenfall / Nachtbetrieb, Ausführung mit Seitenteilen**



**Vollverglaste Feuerschutztür  
mit geschlossenen Flügeln**

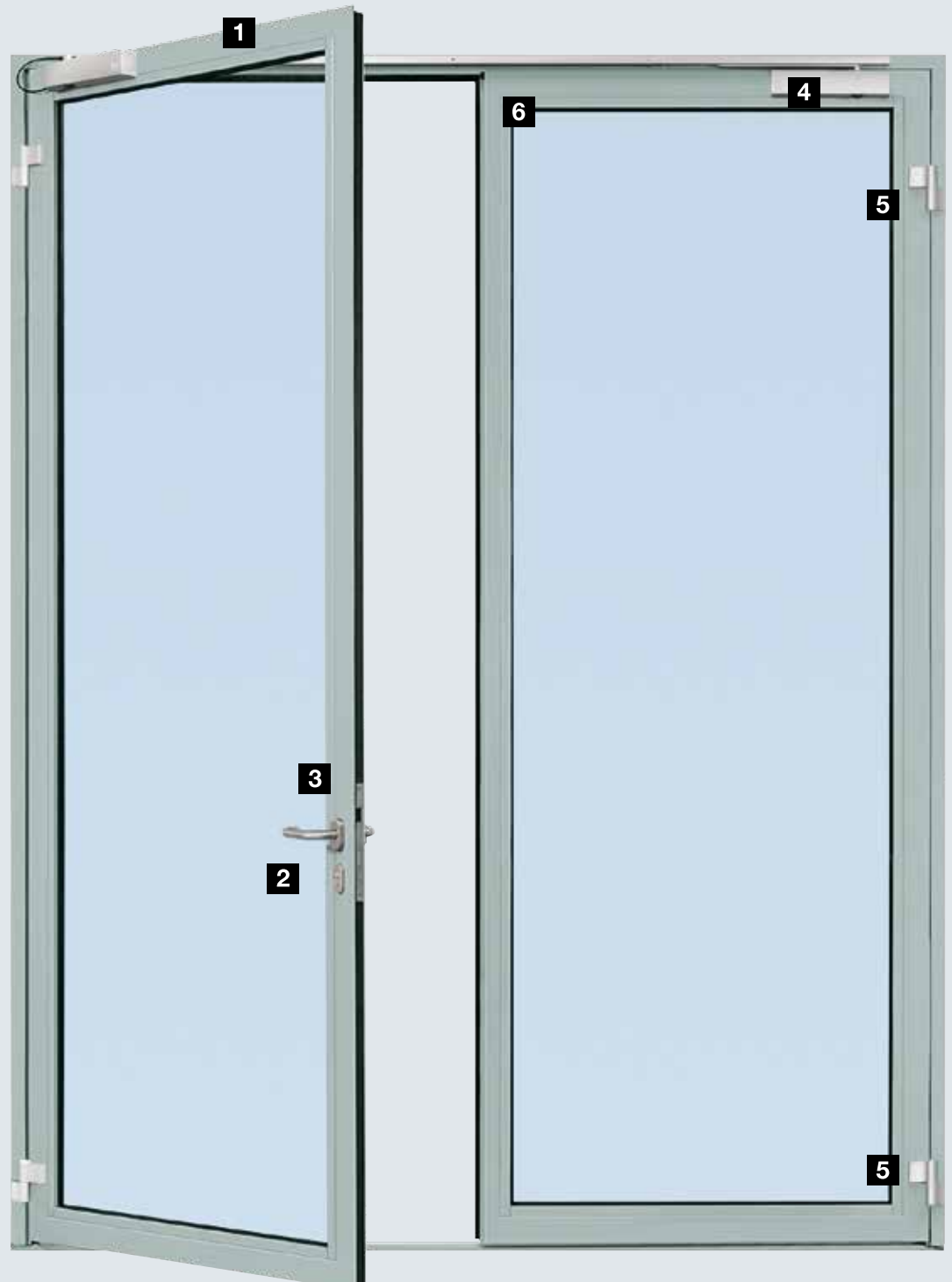
**Automatik-Schiebetür  
mit geöffneten Türen**

# Stahl-Rohrrahmenelemente

## Ausstattungsmerkmale

### 1 Einheitliches Farbkonzept

Bei Hörmann erhalten Sie Tür, Rahmen, Beschläge, Bänder und Schliessmittel in einer abgestimmten Farbgestaltung. So fügt sich das Türelement harmonisch in das Raumkonzept ein. Serienmässig liefern wir die Stahl-Feuer- und Rauchschutzelemente pulvergrundbeschichtet in Verkehrsweiss RAL 9016 (Glanzgrad 35 %). Optional erhalten Sie die Elemente in günstigen Vorzugsfarben (Glanzgrad 35 %) sowie in RAL oder Sonderfarben.



## 2 Schloss

Serienmässig sind alle Hörmann Feuer- und Rauchschutztüren mit einem Riegelfallenschloss ausgestattet. Der Standflügel wird durch ein Falztreibriegelschloss gesichert. Optional erhalten Sie Antipanik-Schlösser, auch selbstverriegelnd.

## 3 Drückergarnitur

Serienmässig liefern wir alle Türelemente mit einer abgekröpften Aluminium-Rundgriff-Drückergarnitur mit Stahlkern inklusive Zylinderrosette. Optional erhalten Sie auch Drücker- und Wechselgarnituren sowie Antipanik-Stangengriffe in Aluminium und Edelstahl.

## 4 Schliessmittel

Serienmässig sind alle Feuer- und Rauchschutztüren nach DIN EN 1154 mit einem Gleitschienen-Obentürschliesser auf der Bandseite ausgestattet, bei 2-flügeligen Türen mit integrierter Schliessfolgeregelung. Für eine besonders harmonische Türansicht erhalten Sie auch integrierte Obentürschliesser.

## 5 Bänder

**A** Das serienmässige 3D-Band für T30 und RS-Türen ist dreidimensional verstellbar, wahlweise mit einem Drehpunkt von 20 oder 36 mm. Dieses Aluminiumband liefern wir eloxiert, pulverbeschichtet in allen Farben oder in Edelstahl-Finish.

**B** Bei den schlanken S-Line-Profilen bietet sich als Alternative auch das schmale Stahl-Rollenband als Anschweiss- oder Anschraubversion (Drehpunkt 12 mm) an. Es betont die Vertikale und ist in der gleichen Oberfläche wie die Tür oder in Edelstahl lieferbar.

**C** Die verdeckt liegenden Bänder sind in Blendrahmen und Türflügel integriert. Durch die Kombination mit einem integrierten Schliesssystem wird das umlaufende Profil durch kein aufliegendes Bauteil unterbrochen.

## 6 Glasleisten

**D** Die Türen sind serienmässig rundum und auf beiden Seiten der Tür mit rechteckigen Glasleisten aus Stahl ausgestattet. Durch dieses Detail wirkt das Gesamtbild der Tür sehr elegant.

**E** Für einen exklusiven Industrie-Look erhalten Sie optional auch geschraubte Winkelglasleisten für beide Seiten der Tür.

**F** Ebenfalls zur Wahl steht die geschraubte Winkelglasleiste mit Schattennut, die auf beiden Seiten der Tür befestigt wird und der Tür eine filigrane, feine Note verleiht.



Gleitschienen-Obentürschliesser



A Serienmässige 3D-Bänder



B Rollenband



C Verliegendes Band



D Rechteckige Glasleiste



E Geschraubte Winkelglasleiste

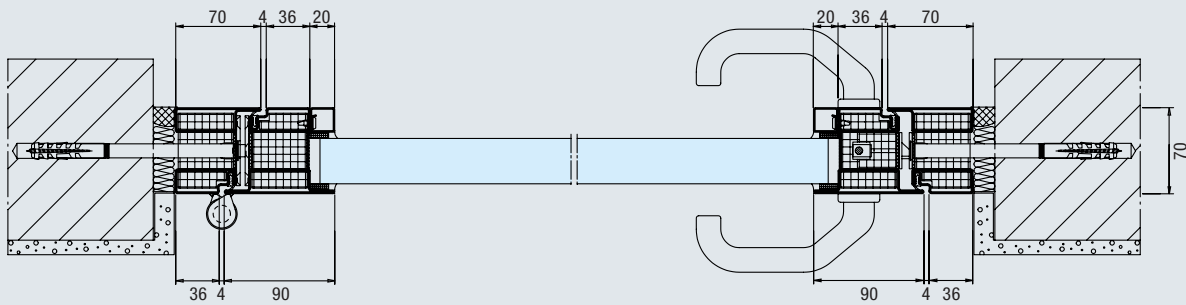


F Geschraubte Winkelglasleiste mit Schattennut

# T90 / F90 Stahl-Feuer- und Rauchschutzelemente

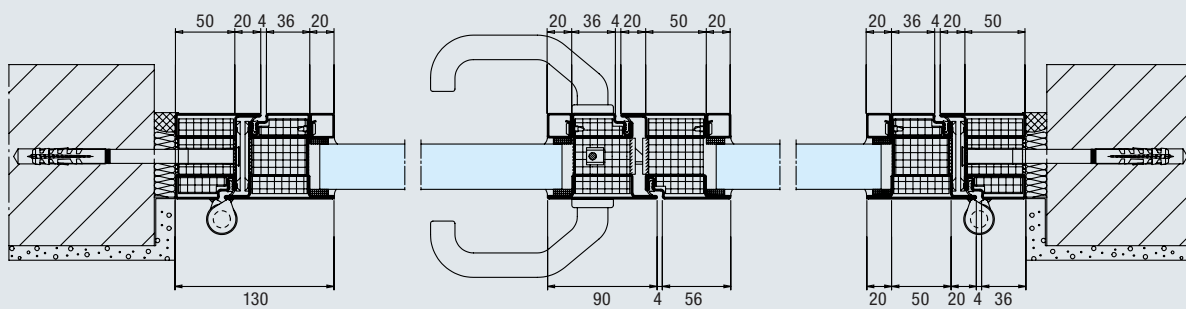
## Systemübersicht

### 1-flügelige Tür mit Blendrahmen



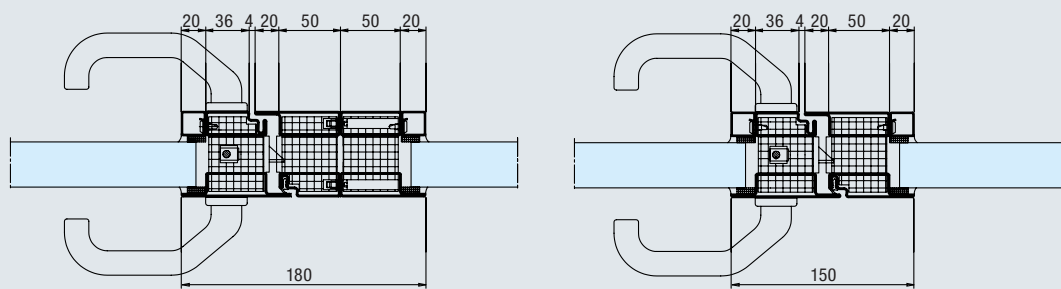
Darstellung T90 Stahl

### 2-flügelige Tür mit Blendrahmen



Darstellung T90 Stahl

### Festverglasung



Tür / Festelement gekoppelt

Tür / Festelement Pfostenkonstruktion

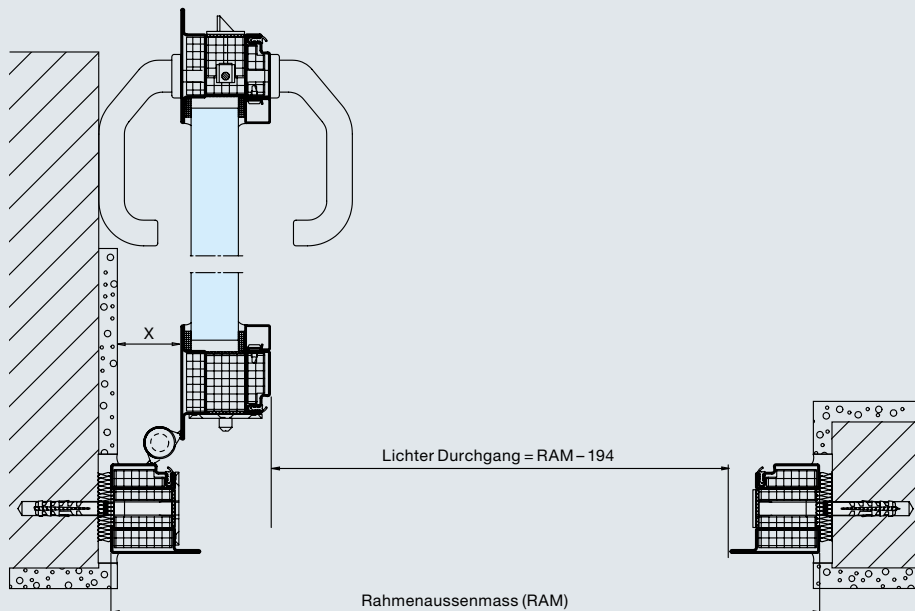
Darstellung T90 Stahl

# Lichter Durchgang für Stahl-Türen

Bei 90° geöffnetem Türflügel ohne Berücksichtigung von Beschlägen

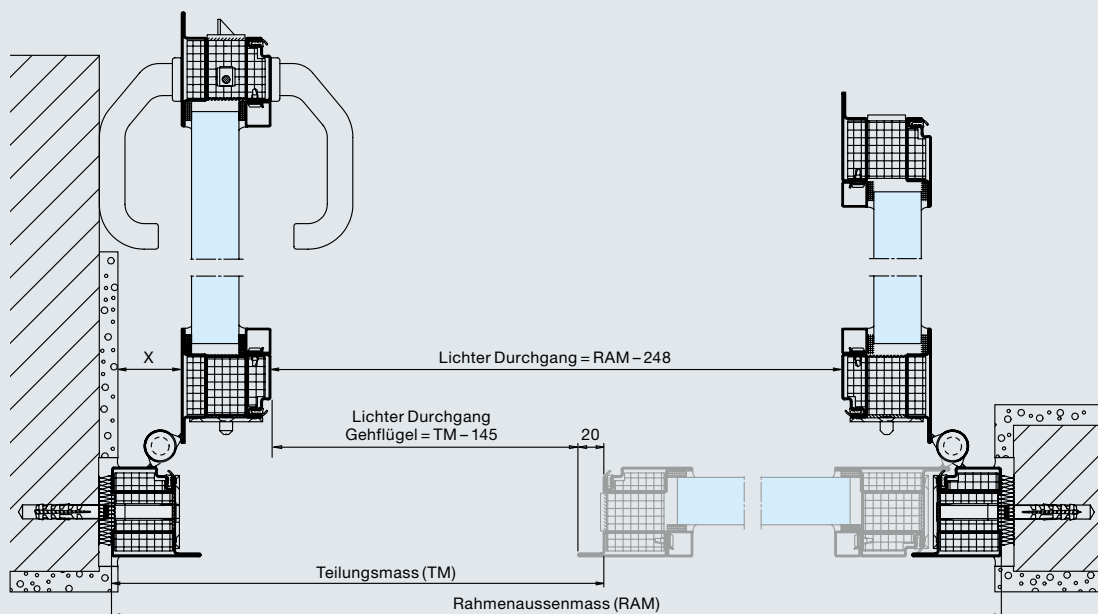
## 1-flügelige Tür

Darstellung T90 Stahl-Feuer- und Rauchschutztür, 1-flügelig mit Rollenband, Drehpunkt 17 mm



## 2-flügelige Tür

Darstellung T90 Stahl-Feuer- und Rauchschutztür, 2-flügelig mit Rollenband, Drehpunkt 17 mm



Bandsystem	1-flügelige Tür	2-flügelige Tür, gesamt	2-flügelige Tür, Gehflügel	Abstand Flügel / Wand (x)
3D-Band, Drehpunkt 20 mm	RAM - 196	RAM - 252	Teilungsmass - 146	66
3D-Band, Drehpunkt 36 mm	RAM - 212	RAM - 284	Teilungsmass - 162	82
Rollenband, Drehpunkt 17 mm Anschweissmontage	RAM - 194	RAM - 248	Teilungsmass - 145	65

# Tür-Antrieb HDO 200 / 300

Komplett abgestimmtes System – Tür und Antrieb aus einer Hand



HDO 200 mit Absicherungssensor Flatscan



Die Hörmann Automatik-Drehflügeltüren mit dem Antrieb HDO 200 sind universell einsetzbar. Dank ihres leisen Betriebs eignen sie sich besonders gut für Krankenhäuser und Büroräume. Darüber hinaus überzeugen die Automatik-Türen durch ihr komfortables Öffnen, wodurch barrierefreie Durchgänge entstehen. Dabei gewährleistet eine Geschwindigkeitsregelung eine konstante Öffnungs- und Schliessgeschwindigkeit. Ein integrierter Programmschalter ermöglicht Ihnen individuelle Einstellungen. Sie bedienen die Automatik-Tür ganz bequem über einen Taster, Radar- / Bewegungsmelder oder über Bedienungselemente mit BiSecur Funktechnik.

## Die Vorteile auf einen Blick

- komfortables Öffnen für barrierefreie Durchgänge
- leiser Betrieb, daher vielfältig einsetzbar, z. B. in Büros oder Krankenhäusern
- Geschwindigkeitsregelung gewährleistet eine konstante Öffnungs- und Schliessgeschwindigkeit
- Betriebsarten: „Automatik“, „Daueroffen“, „Nacht“, „Ladenschluss“
- integrierter Programmschalter für „Aus“, „Automatik“ und „Daueroffen“
- Bedienung über Taster, Radar- / Bewegungsmelder etc.
- optional mit BiSecur Funktechnik zur Bedienung über alle Hörmann Handsender, Funk-Bedienungselemente, Funk-Innentaster oder BiSecur App



## Tür und Antrieb aus einer Hand

Tür und Antrieb erhalten Sie als ideal aufeinander abgestimmtes Komplettsystem. Wir liefern Tür und Antrieb, inklusive des erforderlichen Montagematerials, aus einer Hand. So kann die Türanlage wesentlich einfacher und schneller montiert und in Betrieb genommen werden.

## Absicherungssensor Flatscan für Automatik-Drehflügeltüren

Der kompakte Sensor sichert die Haupt- und Nebenschliesskante bei Automatik-Türen auf elegante Weise. Die Absicherung durch Lasertechnologie (Lichtlaufzeitmessung) erfolgt mit 170 Messpunkten.

**EI<sub>2</sub>30**

**Feuerhemmend**  
DIN 4102

**T90**

**Feuerbeständig**  
H16 S

**RS**

**Rauchdicht**  
DIN 18095

**S<sub>200</sub>**



**Empfohlen für  
barrierefreies Bauen**

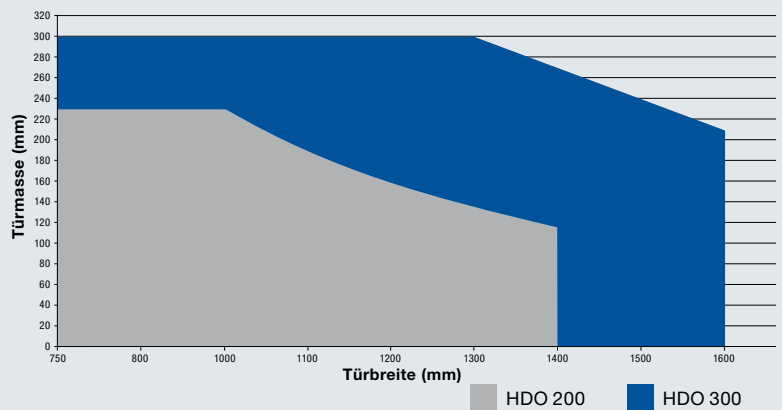


**Personenschutz**



**Zertifiziert als  
Fluchtwegtür**

	<b>HDO 200</b>	<b>HDO 300</b>
<b>Breite</b>	650 mm	720 mm
<b>Höhe</b>	70 mm	70 mm
<b>Tiefe</b>	121 mm	130 mm
<b>Gewicht</b>	9 kg	11 kg
<hr/>		
<b>Türbreite</b>	750 – 1400 mm	800 – 1600 mm
<b>Türhöhe</b>	bis 2500 mm	bis 2500 mm
<b>Türgewicht</b>	bis 200 kg	300 kg bei einer Türbreite von 1400 mm 210 kg bei einer Türbreite von 1600 mm



Leistungsdiagramm HDO 200 / HDO 300



# Schlösser, Panikverschlüsse, Stangengriffe

Für eine komplette Türausstattung



## Schlösser

Für Türen sind oft besondere Schlossfunktionen oder Antipanikschlösser mit unterschiedlichen Funktionen erforderlich:

- Umschaltfunktion B
- Durchgangsfunktion D
- Wechselfunktion E
- Blockschloss
- Motorschloss
- Antipanikschloss selbstverriegelnd
- Mehrfachverriegelnde Schlösser, auch mit Panikfunktion



## Elektrische Ausstattungen

Im Objekt werden Türanlagen häufig mit Alarmtechnik, Fluchtwegesicherung oder Zutrittskontrollen ausgestattet. Je nach Anforderung sind verschiedene Komponenten möglich:

- Riegelkontakt
- Öffnungsmelder
- elektrische Türöffner
- Fluchttüröffner
- Türverriegelung
- elektronische Sperrelemente
- verdeckter Kabelübergang



## Notausgangsverschlüsse

### Paniktürverschlüsse

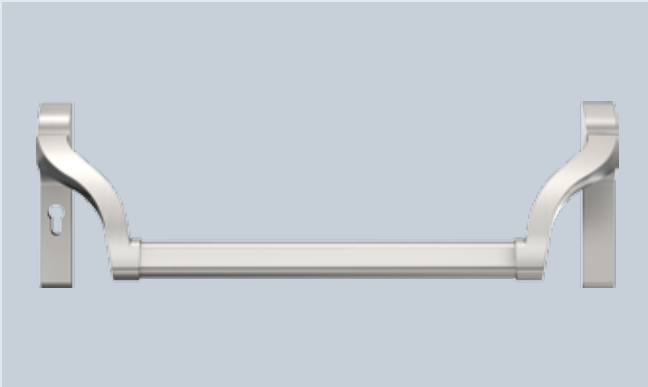
Für Fluchttüren nach DIN EN 179 und DIN EN 1125 sind besondere Beschlags- und Schlossausstattungen vorgeschrieben. Hörmann bietet Ihnen für die jeweilige Anforderung eine Vielzahl von Ausstattungsvarianten.

#### Notausgangsverschlüsse nach DIN EN 179

- Beschläge als Antipanik- oder Wechselgarnituren mit Kurzschild oder Rosette mit geeigneten Drückerformen
- Antipanikschloss DIN EN 179
- Antipanikschloss selbstverriegelnd oder motorisiert

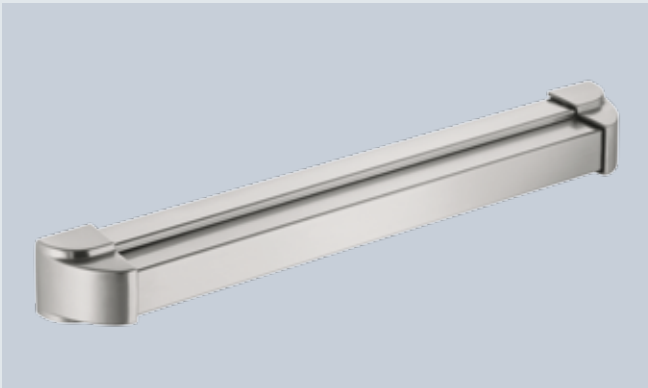
#### Panikverschlüsse nach DIN EN 1125

- Beschläge mit Stangengriff oder Druckstange in Kombination mit einer Vielzahl von Drückergarnituren geprüft nach DIN EN 1125
- Antipanikverschluss DIN EN 1125 mit unterschiedlichen Funktionen
- bis RC 2 (2-flügelig) oder RC 3 (1-flügelig)



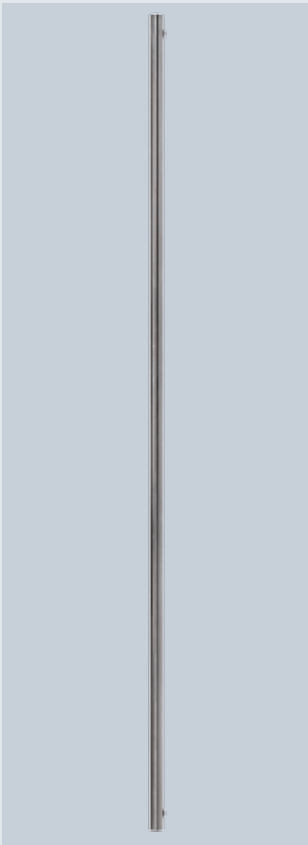
#### Hörmann Stangengriff (Pushbar)

- besonders weit gekröpfte Hebelarme für den Einsatz von elektronischen Schliesszylindern und bei kurzen PZ-Abständen
- sehr stabiles Griffrohr
- Oberflächen: Edelstahl, Aluminium F1 beschichtet
- geprüft nach EN 1125, EN 1634, EN 1191

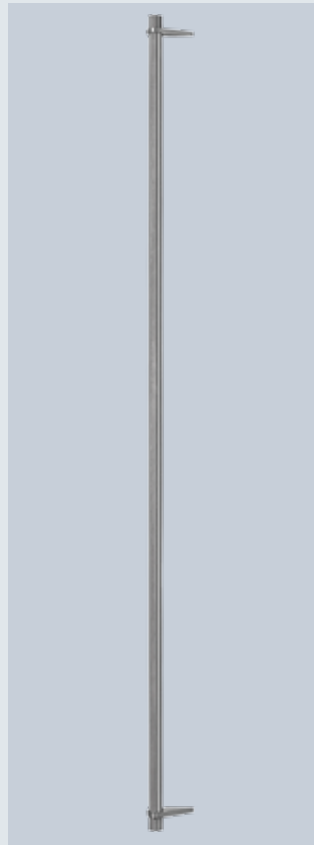


#### Hörmann Druckstange (Touchbar)

- einsetzbar als Verschlussystem nach EN 1125
- Oberflächen: Edelstahl, Aluminium F1 beschichtet
- geprüft nach EN 1125, EN 1634



Stangengriff HOE 810



Stangengriff HOE 75-2

#### Hörmann Edelstahl-Stangengriff HOE 810, bis RAM 2600 mm

mit gerader Konsole, 33 mm, zur Vertikalmontage

#### Hörmann Edelstahl-Stangengriff HOE 75-2, bis RAM 3000 mm

mit 2 schrägen Konsolen (ab 2601 mm Höhe mit 3 Konsolen), 33 mm, zur Vertikalmontage

# Obentürschliesser

Die passende Lösung für jede Anforderung



Obentürschliesser TS 5000

Mit Freilauffunktion, Rauchschaltzentrale oder elektromechanischer Feststellung – Hörmann bietet für jede Türsituation die passenden Obentürschliesser mit entsprechender Ausstattung. Dabei überzeugen die Produkte nicht nur in puncto Qualität, sondern auch in Sachen Komfort und Design.

## **HDC 35**

Gleitschienen-Türschliesser  
(für 1-flg. Türen bis 1270mm RAM-Breite)

## **TS 5000**

Gleitschienen-Türschliesser

### **TS 5000 EC-Line**

Gleitschienen-Türschliesser mit hohem Begehkomfort  
und grosser Schliesskraft

### **TS 5000 ISM**

Gleitschienen-Türschliesser mit integrierter  
Schliessfolgeregelung für 2-flügelige Türen

### **TS 5000 E**

Gleitschienen-Türschliesser mit elektromechanischer  
Feststellung

### **TS 5000 E-FS**

Gleitschienen-Türschliesser mit Freilauffunktion

### **TS 5000 R**

Gleitschienen-Türschliesser mit elektromagnetischer  
Feststellung und Rauchschalterzentrale

### **TS 5000 R-FS**

Gleitschienen-Türschliesser mit Freilauffunktion und  
Rauchschalterzentrale

### **TS 5000 E-ISM**

Gleitschienen-Türschliesser mit elektromechanischer  
Feststellung und integrierter Schliessfolgeregelung für  
2-flügelige Türen

### **TS 5000 R-ISM**

Gleitschienen-Türschliesser mit elektromagnetischer  
Feststellung und Rauchschalterzentrale und integrierter  
Schliessfolgeregelung für 2-flügelige Türen



Obentürschliesser TS 93 / TS 99

**TS 93**

Gleitschienen-Türschliesser

**TS 93 GSR**

Gleitschienen-Türschliesser mit Schliessfolgeregelung und durchgehender Gleitschiene

**TS 93 EMF / EMR**

Gleitschienen-Türschliesser mit elektromagnetischer Feststellung und Rauchschalterzentrale

**TS 93 GSR EMF2**

Gleitschienen-Türschliesser mit Schliessfolgeregelung und elektromagnetischer Feststellung in beiden Flügeln

**TS 93 GSR EMR2**

Gleitschienen-Türschliesser mit Schliessfolgeregelung, elektromagnetischer Feststellung in beiden Flügeln und integrierter Rauchmeldezentrale

**ITS 96**

Integrierter Gleitschienen-Türschliesser

**ITS 96 GSR**

Integrierter Gleitschienen-Türschliesser mit Schliessfolgeregelung

**ITS 96 EMF**

Integrierter Gleitschienen-Türschliesser mit elektromagnetischer Feststellung

**TS 99 FL**

Gleitschienen-Türschliesser mit Schliessfolgeregelung, elektromagnetischer Feststellung im Standflügel und zusätzlicher Freilauffunktion am Gangflügel

**TS 99 FLR**

Gleitschienen-Türschliesser mit Schliessfolgeregelung, elektromagnetischer Feststellung im Standflügel und zusätzlicher Freilauffunktion am Gangflügel und Rauchmeldezentrale



Integrierter Obentürschliesser ITS 96

# Hörmann Produktprogramm

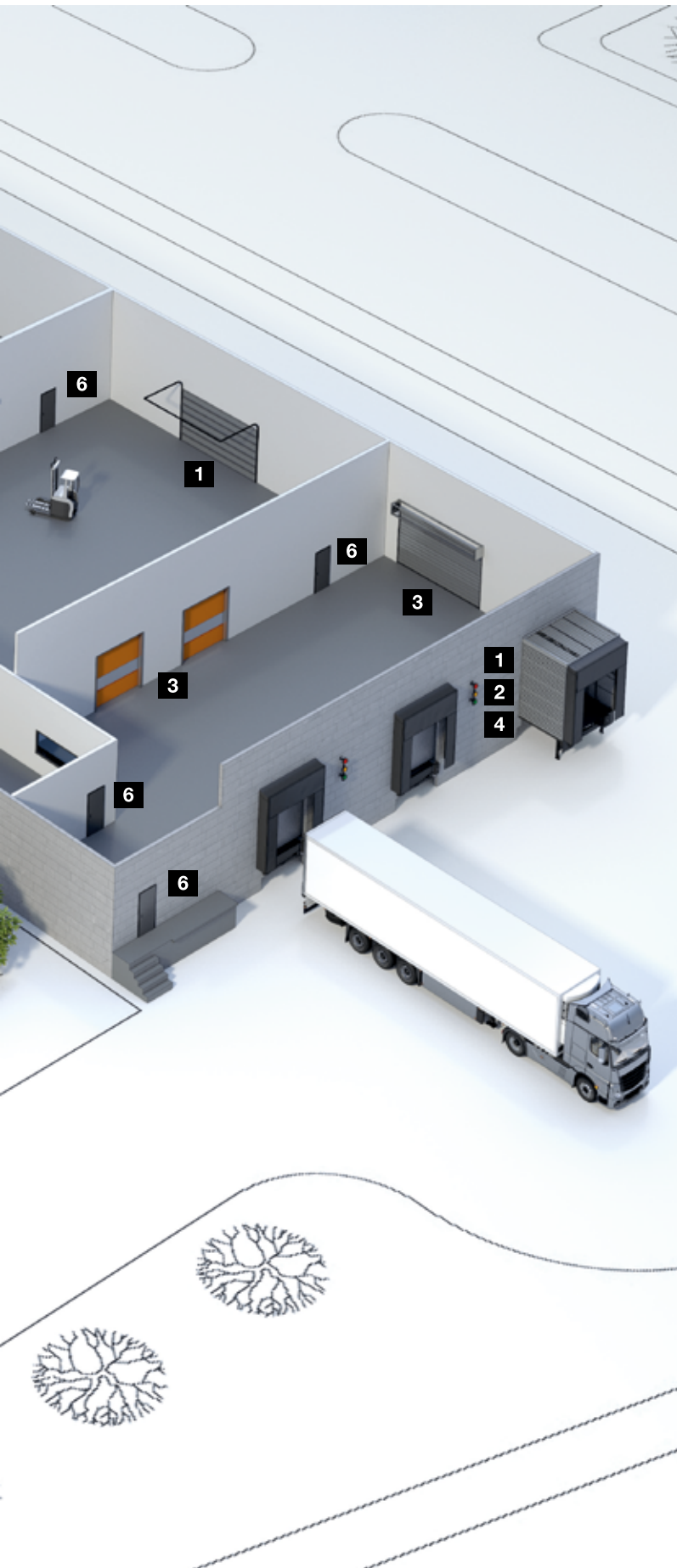
Alles aus einer Hand für Ihren Objektbau





### Schneller Service bei Prüfung, Wartung und Reparatur

Durch unser flächendeckendes Service-Netz sind wir auch in Ihrer Nähe und rund um die Uhr für Sie einsatzbereit.



**Sectionaltore**



**Rolltore und Rollgitter**



**Schnellauftore**



**Verladetechnik**



**Stahl- und  
Edelstahl-Schiebetore**



**Stahl- / Edelstahl-Objektüren**



**Stahlzargen mit hochwertigen  
Holz-Funktionstüren  
von Schörghuber**



**Rohrrahmenobjektüren**



**Automatik-Schiebetüren**



**Durchblickfenster**



**Sammelgaragentore**



**Zufahrtssysteme**



**Schrankenanlagen und  
Kassensysteme**

# Hörmann: Qualität ohne Kompromisse



Hörmann KG Amshausen, Deutschland



Hörmann KG Antriebstechnik, Deutschland



Hörmann KG Brandis, Deutschland



Hörmann KG Brockhagen, Deutschland



Hörmann KG Dissen, Deutschland



Hörmann KG Eckelhausen, Deutschland



Hörmann KG Freisen, Deutschland



Hörmann KG Ichtershausen, Deutschland



Hörmann KG Werne, Deutschland



Hörmann Alkmaar B.V., Niederlande



Hörmann Legnica Sp. z o.o., Polen



Hörmann Beijing, China



Hörmann Tianjin, China



Hörmann LLC, Montgomery IL, USA



Hörmann Flexon LLC, Burgettstown PA, USA



Shakti Hörmann Pvt. Ltd., Indien

Als einziger Hersteller auf dem internationalen Markt bietet die Hörmann Gruppe alle wichtigen Bauelemente aus einer Hand. Sie werden in hochspezialisierten Werken nach dem neuesten Stand der Technik gefertigt. Durch das flächendeckende Vertriebs- und Servicenetz in Europa und die Präsenz in Amerika und Asien ist Hörmann Ihr starker, internationaler Partner für hochwertige Bauelemente. In einer Qualität ohne Kompromisse.

**GARAGENTORE**  
**ANTRIEBE**  
**INDUSTRIETORE**  
**VERLADETECHNIK**  
**TÜREN**  
**ZARGEN**

**HÖRMANN**